

令和2年度 第1回佐世保市地域包括支援センター運営協議会

会議資料

資料1

- 佐世保市の高齢者に関する統計 . . . p.1
- 地域包括支援センター関係会議一覧 . . . p.5
- 地域包括支援センターの人員体制 . . . p.6~7
- 包括的支援事業実施状況 . . . p.8~18
総合相談・権利擁護事業、包括的継続的ケアマネジメント事業
一般介護予防（介護予防普及啓発）、その他の業務 等
- 指定介護予防支援事業実施状況 . . . p.19~37
- 包括的支援事業業務委託料の状況 . . . p.38
- 平成31(令和元)年度地域包括支援センター活動報告
早岐地域包括支援センター
日宇地域包括支援センター
山澄地域包括支援センター
中部地域包括支援センター
清水地域包括支援センター
大野地域包括支援センター
相浦地域包括支援センター
吉井地域包括支援センター
宇久地域包括支援センター

佐世保市の高齢者に関する統計

(R1.10.1現在)

包括名	地区別	高齢者数	高齢化率	要支援	要介護	認定率	高齢者のみの世帯 (R1.8.1現在)	一人暮らし 高齢者数 (H27.10.1現在)
早岐地域 包括支援センター	宮	1,124	37.1%	81	158	21.3%	201	110
	広田	2,012	16.6%	121	219	16.9%	416	266
	三川内	1,546	39.0%	98	219	20.5%	299	200
	針尾	944	37.3%	50	172	23.5%	147	114
	江上	1,933	28.0%	130	240	19.1%	387	250
	早岐	6,346	30.0%	397	674	16.9%	1,368	980
	地区小計	13,905	28.0%	877	1,682	18.4%	2,818	1,920
日宇地域 包括支援センター	日宇	8,259	29.3%	559	1,049	19.5%	1,802	1,371
山澄地域 包括支援センター	木風	1,666	32.7%	141	198	20.3%	308	375
	福石	1,837	38.2%	148	202	19.1%	185	285
	天神	3,912	34.5%	258	492	19.2%	967	969
	白南風	2,094	33.8%	150	286	20.8%	413	513
	潮見	1,228	35.6%	84	149	19.0%	212	337
	地区小計	10,737	34.8%	781	1,327	19.6%	2,085	2,479
中部地域 包括支援センター	小佐世保	1,739	32.8%	130	256	22.2%	327	435
	戸尾	849	26.7%	74	113	22.0%	131	273
	光園	1,197	24.8%	73	159	19.4%	189	359
	山手	1,991	34.8%	151	262	20.7%	363	455
	地区小計	5,776	30.3%	428	790	21.1%	1,010	1,522
清水地域 包括支援センター	清水	2,183	35.1%	156	326	22.1%	405	568
	大久保	1,011	29.6%	69	109	17.6%	181	285
	金比良	1,563	28.3%	129	215	22.0%	300	407
	赤崎	2,411	35.0%	183	336	21.5%	500	491
	九十九	1,306	39.7%	87	184	20.8%	279	200
	地区小計	8,474	33.4%	624	1,170	21.2%	1,665	1,951
大野地域 包括支援センター	春日	2,286	37.0%	140	277	18.2%	462	502
	大野	5,859	31.4%	392	663	18.0%	1,221	1,128
	柚木	1,533	37.9%	101	236	22.0%	296	201
	小計	9,678	33.5%	633	1,176	18.7%	1,979	1,831
相浦地域 包括支援センター	日野	3,343	22.6%	217	370	17.6%	704	413
	相浦	4,089	28.4%	250	465	17.5%	797	702
	浅子	120	34.4%	13	15	23.3%	21	17
	中里皆瀬	3,401	28.5%	190	475	19.6%	725	467
	小佐々	2,007	32.8%	111	299	20.4%	393	284
	地区小計	12,960	27.2%	781	1,624	18.6%	2,640	1,883
吉井地域 包括支援センター	吉井	1,742	32.7%	112	252	20.9%	314	264
	世知原	1,411	44.4%	108	256	25.8%	280	217
	江迎	1,947	36.7%	103	290	20.2%	353	319
	鹿町	1,760	39.3%	97	249	19.7%	316	264
	地区小計	6,860	37.5%	420	1,047	21.4%	1,263	1,064
宇久地域 包括支援センター	宇久	1,159	56.5%	56	171	19.6%	263	325
佐世保市	総計	77,808	31.1%	5,159	10,036	19.5%	15,525	14,346

※高齢者のみ世帯は、住民基本台帳に基づく数値。

ただし、一人暮らし高齢者数は国勢調査によるもの。(H27.10.1)

※網かけは高齢化率30%以上、認定率は佐世保市認定率より高い場合を示す。

※要介護認定率(R1年9月末) 全国 18.5% 長崎県 20.2%

※高齢化率(R1年10月1日) 全国 28.4% 長崎県 32.7% 出典:「人口推計」(総務省統計局)

佐世保市の高齢者に関する統計(高齢者数の2カ年の比較)

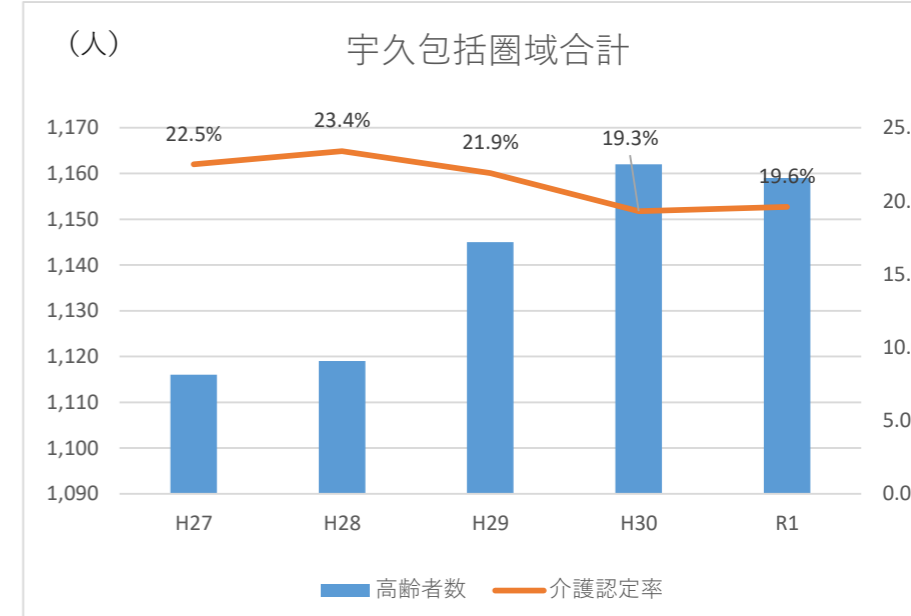
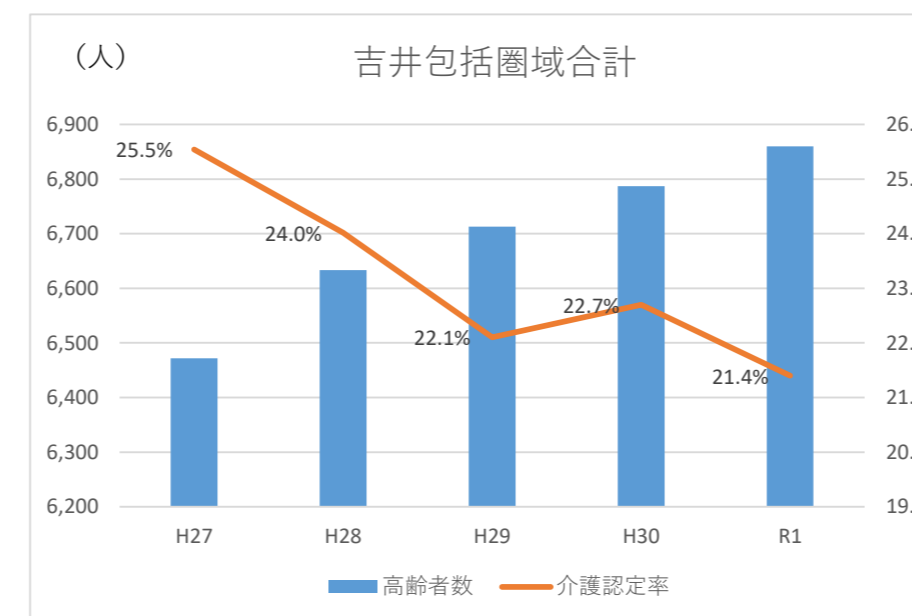
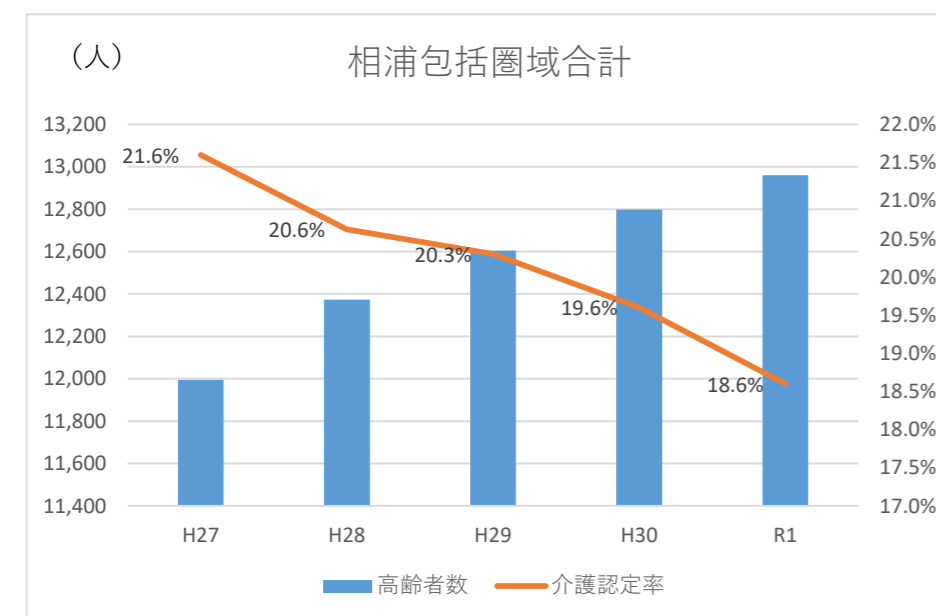
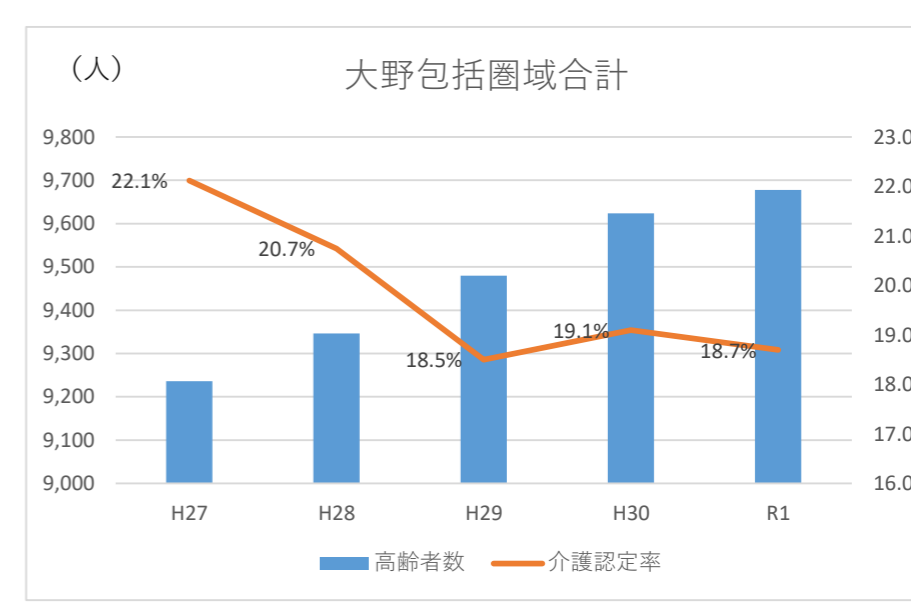
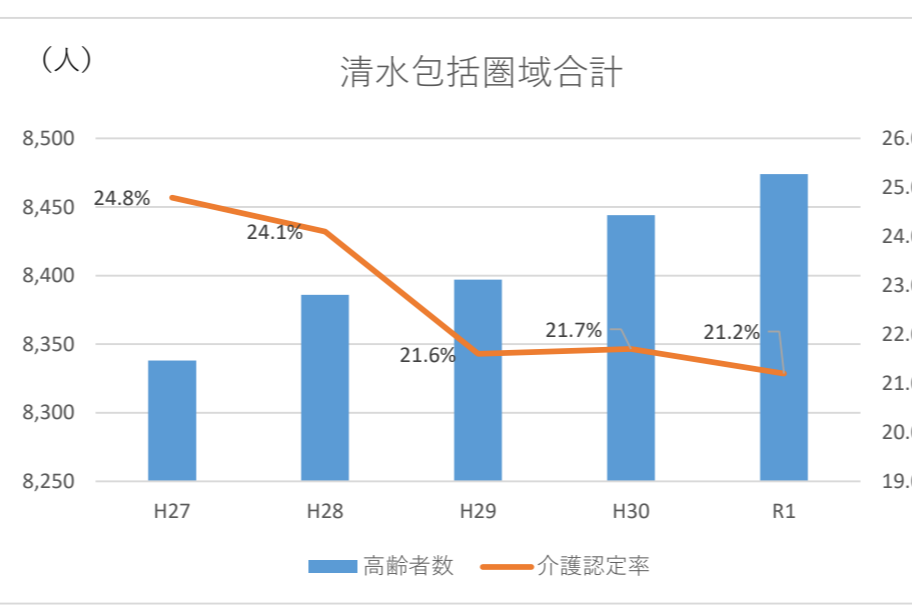
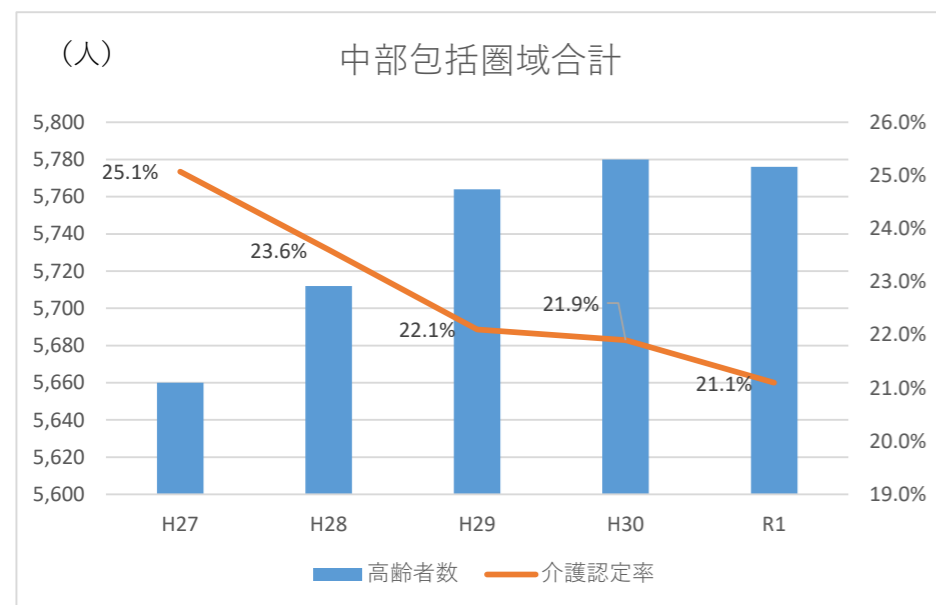
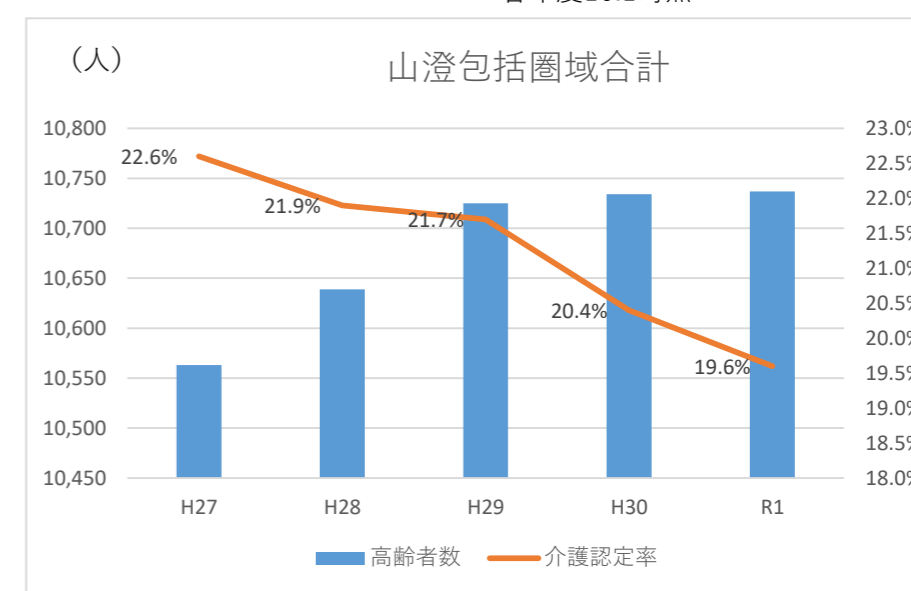
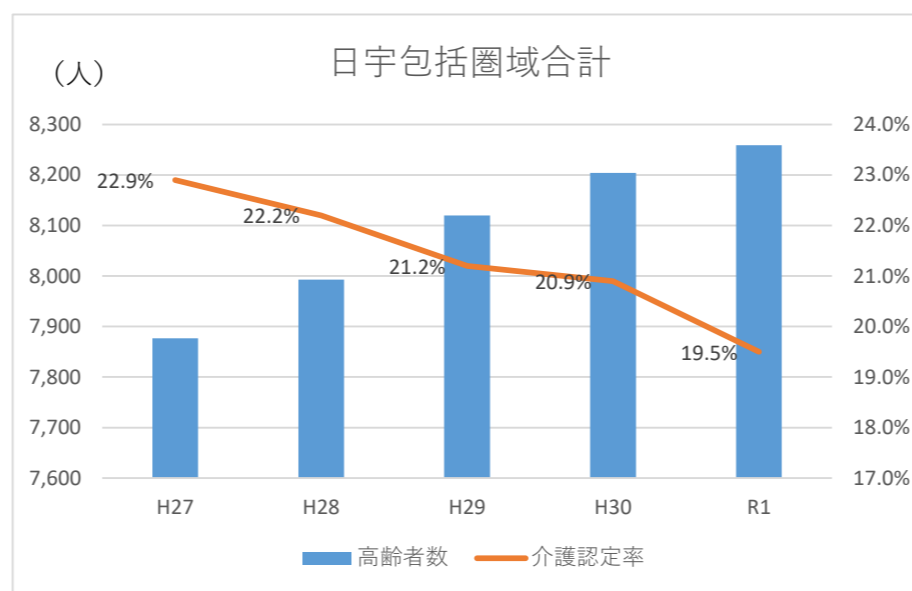
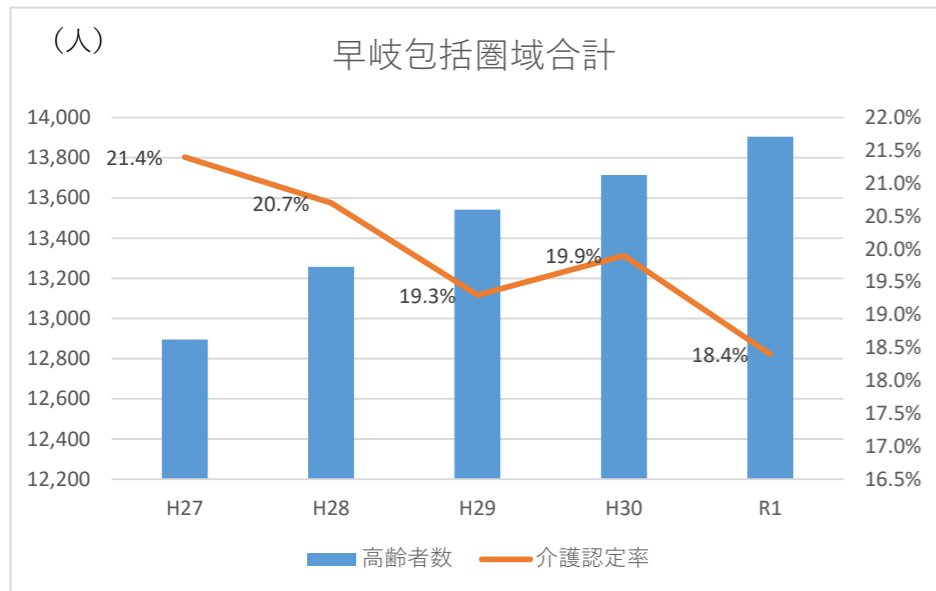
各年度10.1時点

包括名	地区別	高齢者数(人)			高齢化率		
		H30	R1	R1-H30	H30	R1	R1-H30
早岐地域 包括支援センター	宮	1,118	1,124	6	36.2%	37.1%	0.9%
	広田	1,935	2,012	77	15.9%	16.6%	0.7%
	三川内	1,555	1,546	△ 9	38.2%	39.0%	0.8%
	針尾	957	944	△ 13	36.9%	37.3%	0.5%
	江上	1,891	1,933	42	27.4%	28.0%	0.6%
	早岐	6,259	6,346	87	29.2%	30.0%	0.8%
	地区小計	13,715	13,905	190	27.3%	28.0%	0.7%
日宇地域 包括支援センター	日宇	8,204	8,259	55	29.0%	29.3%	0.3%
山澄地域 包括支援センター	木風	1668	1666	△ 2	32.7%	32.7%	0.0%
	福石	1,838	1,837	△ 1	37.4%	38.2%	0.8%
	天神	3,912	3,912	0	34.0%	34.5%	0.6%
	白南風	2,098	2,094	△ 4	33.5%	33.8%	0.4%
	潮見	1,218	1,228	10	34.5%	35.6%	1.1%
	地区小計	10,734	10,737	3	34.3%	34.8%	0.5%
中部地域 包括支援センター	小佐世保	1,749	1,739	△ 10	32.4%	32.8%	0.4%
	戸尾	845	849	4	26.5%	26.7%	0.2%
	光園	1,181	1,197	16	24.2%	24.8%	0.6%
	山手	2,005	1,991	△ 14	34.6%	34.8%	0.2%
	地区小計	5,780	5,776	△ 4	30.0%	30.3%	0.3%
清水地域 包括支援センター	清水	2,184	2,183	△ 1	34.4%	35.1%	0.8%
	大久保	1015	1011	△ 4	29.6%	29.6%	0.0%
	金比良	1,573	1,563	△ 10	28.0%	28.3%	0.4%
	赤崎	2,393	2,411	18	34.2%	35.0%	0.8%
	九十九	1,279	1,306	27	37.9%	39.7%	1.8%
	地区小計	8,444	8,474	30	32.8%	33.4%	0.7%
大野地域 包括支援センター	春日	2311	2286	△ 25	37.4%	37.0%	-0.4%
	大野	5,789	5,859	70	30.5%	31.4%	0.9%
	柚木	1,524	1,533	9	37.3%	37.9%	0.6%
	小計	9,624	9,678	54	32.9%	33.5%	0.6%
相浦地域 包括支援センター	日野	3,261	3,343	82	22.0%	22.6%	0.5%
	相浦	4,025	4,089	64	27.9%	28.4%	0.5%
	浅子	116	120	4	31.7%	34.4%	2.7%
	中里皆瀬	3,413	3,401	△ 12	28.5%	28.5%	0.0%
	小佐々	1,983	2,007	24	32.1%	32.8%	0.7%
	地区小計	12,798	12,960	162	26.8%	27.2%	0.4%
吉井地域 包括支援センター	吉井	1,701	1,742	41	31.4%	32.7%	1.4%
	世知原	1,431	1,411	△ 20	43.4%	44.4%	0.9%
	江迎	1,915	1,947	32	35.7%	36.7%	1.0%
	鹿町	1,740	1,760	20	38.0%	39.3%	1.3%
	地区小計	6,787	6,860	73	36.4%	37.5%	1.1%
宇久地域 包括支援センター	宇久	1,162	1,159	△ 3	55.4%	56.5%	1.0%
佐世保市	総計	77,248	77,808	560	30.6%	31.1%	0.6%

佐世保市の高齢者に関する統計（要支援・要介護の2カ年比較）

各年度10.1時点

包括名	地区別	要支援(人)			要介護(人)			認定率		
		H30	R1	R1-H30	H30	R1	R1-H30	H30	R1	R1-H30
早岐地域 包括支援センター	宮	97	81	△ 16	169	158	△ 11	23.8%	21.3%	-2.5%
	広田	141	121	△ 20	212	219	7	18.2%	16.9%	-1.3%
	三川内	111	98	△ 13	238	219	△ 19	22.4%	20.5%	-1.9%
	針尾	52	50	△ 2	184	172	△ 12	24.7%	23.5%	-1.1%
	江上	141	130	△ 11	251	240	△ 11	20.7%	19.1%	-1.6%
	早岐	438	397	△ 41	700	674	△ 26	18.2%	16.9%	-1.3%
	地区小計	980	877	△ 103	1,754	1,682	△ 72	19.9%	18.4%	-1.5%
日宇地域 包括支援センター	日宇	689	559	△ 130	1,024	1,049	25	20.9%	19.5%	-1.4%
山澄地域 包括支援センター	木風	141	141	0	213	198	△ 15	21.2%	20.3%	-0.9%
	福石	157	148	△ 9	221	202	△ 19	20.6%	19.1%	-1.5%
	天神	290	258	△ 32	495	492	△ 3	20.1%	19.2%	-0.9%
	白南風	171	150	△ 21	286	286	0	21.8%	20.8%	-1.0%
	潮見	80	84	4	140	149	9	18.1%	19.0%	0.9%
	地区小計	839	781	△ 58	1,355	1,327	△ 28	20.4%	19.6%	-0.8%
中部地域 包括支援センター	小佐世保	131	130	△ 1	269	256	△ 13	22.9%	22.2%	-0.7%
	戸尾	74	74	0	119	113	△ 6	22.8%	22.0%	-0.8%
	光園	67	73	6	174	159	△ 15	20.4%	19.4%	-1.0%
	山手	165	151	△ 14	266	262	△ 4	21.5%	20.7%	-0.8%
	地区小計	437	428	△ 9	828	790	△ 38	21.9%	21.1%	-0.8%
清水地域 包括支援センター	清水	175	156	△ 19	323	326	3	22.8%	22.1%	-0.7%
	大久保	65	69	4	120	109	△ 11	18.2%	17.6%	-0.6%
	金比良	137	129	△ 8	212	215	3	22.2%	22.0%	-0.2%
	赤崎	198	183	△ 15	322	336	14	21.7%	21.5%	-0.2%
	九十九	98	87	△ 11	185	184	△ 1	22.1%	20.8%	-1.4%
	地区小計	673	624	△ 49	1,162	1,170	8	21.7%	21.2%	-0.6%
大野地域 包括支援センター	春日	144	140	△ 4	294	277	△ 17	19.0%	18.2%	-0.7%
	大野	385	392	7	665	663	△ 2	18.1%	18.0%	-0.1%
	柚木	117	101	△ 16	232	236	4	22.9%	22.0%	-0.9%
	小計	646	633	△ 13	1,191	1,176	△ 15	19.1%	18.7%	-0.4%
相浦地域 包括支援センター	日野	216	217	1	372	370	△ 2	18.0%	17.6%	-0.5%
	相浦	281	250	△ 31	462	465	3	18.5%	17.5%	-1.0%
	浅子	12	13	1	19	15	△ 4	26.7%	23.3%	-3.4%
	中里皆瀬	224	190	△ 34	485	475	△ 10	20.8%	19.6%	-1.2%
	小佐々	117	111	△ 6	317	299	△ 18	21.9%	20.4%	-1.5%
	地区小計	850	781	△ 69	1,655	1,624	△ 31	19.6%	18.6%	-1.0%
吉井地域 包括支援センター	吉井	110	112	2	263	252	△ 11	21.9%	20.9%	-1.0%
	世知原	126	108	△ 18	258	256	△ 2	26.8%	25.8%	-1.0%
	江迎	124	103	△ 21	294	290	△ 4	21.8%	20.2%	-1.6%
	鹿町	105	97	△ 8	261	249	△ 12	21.0%	19.7%	-1.4%
	地区小計	465	420	△ 45	1,076	1,047	△ 29	22.7%	21.4%	-1.3%
宇久地域 包括支援センター	宇久	57	56	△ 1	167	171	4	19.3%	19.6%	0.3%
佐世保市	総計	5636	5159	△ 477	10,212	10,036	△ 176	20.5%	19.5%	-1.0%



平成31(令和元)年度 地域包括支援センター関係会議

センター業務	会議名	内容	回数	開催時間	主催	参加者
○	各センター長定期連絡会	情報交換と包括業務のスキルアップ検討	月1回	午前		センター長
○	主任ケアマネジャー定期連絡会	情報交換と担当者のスキルアップを図る	月1回	午前		業務担当者
○	介護予防担当者会議	情報交換と担当者のスキルアップを図る	隔月1回	午後		業務担当者
○	社会福祉士定期連絡会	情報交換と担当者のスキルアップを図る	隔月1回	午後		業務担当者
○	地域包括支援センター運営協議会	センターにおける各業務の評価等を行うことで、センターの適切、公正かつ中立な運営の確保を目指す	年3～4回	夜	長寿社会課	センター長
○	事務担当者連絡会		必要時	昼	長寿社会課	センター長
○	高齢者虐待防止ネットワーク委員会	高齢者虐待防止ネットワークを推進していくための関係機関の代表者会議	年2回□	夜	長寿社会課	センター長 (2名)
○	虐待モニタリング	新規事例の虐待判断・今後の支援方針等の確認・決定、半年後・年度末その他必要に応じてモニタリング・評価を実施。対応困難事例のケース検討	毎月	昼	長寿社会課	業務担当者
○	地域密着型運営推進会議	家庭において介護を受けることが困難な方が入所する利用定員29人以下の小規模施設の運営などに関することを協議する	随時	昼又は夜	事業所	センター長又は業務担当者
○	民生委員児童委員地区協議会への参加		随時		地区民生委員 児童委員	センター長又は業務担当者
上記以外の関係する定期会議						
	佐世保市福祉事務所老人ホーム入所判定委員会	養護老人ホームの入所措置を適正に行うために実施	奇数月	昼	長寿社会課	センター長
	認知症疾患医療連携協議会	地域の連携体制強化を目的に保健医療関係者、介護保険関係者、有識者等から組織し、運営されている	年2～3回	夜	認知症疾患医療センター	業務担当者
	認知症地域支援ネットワーク会議	地域における認知症の医療と介護の切れ目ない提供、相談支援体制の強化を図ることを目的に情報交換と参加者のスキルアップを図る	1回/2ヶ月	午後	認知症疾患医療センター 包括センター 長寿社会課	業務担当者
	囑託医連絡会	認知症や高齢者の精神疾患について、医師より専門的な助言をもらい、地域の認知症等の相談に対応するもの	年4回	午後	長寿社会課	業務担当者
	高齢者虐待防止ネットワーク検討会	虐待防止と早期発見・早期対応を行い、人権保護に努める。普及事業や相談事業実施し、高齢者虐待の予防を図る。アドバイザー招聘しグループワークと意見交換会を実施	年2回	昼	長寿社会課	業務担当者
	佐世保市認知症対策検討会	地域の関係者が認知症の理解や普及啓発、地域見守り支援体制の充実を図る	年2回	夜	長寿社会課	センター長
	佐世保市在宅医療・介護連携協議会	医療機関への入院が難しい場合に在宅でどのように対象者を支えていくかなどを検討する	年2～3回	夜	医療政策課	センター長
	佐世保市地域福祉計画推進委員会	佐世保市地域福祉計画・地域福祉活動計画を推進にあたって、具体的な取り組み内容について検証と評価を実施する	年1～3回	夜	保健福祉政策課	センター長
	佐世保市保健福祉審議会	佐世保市保健福祉に関する事項について審議する	年1回	夜	保健福祉政策課	センター長
	生活支援体制整備事業 第1層協議体	生活支援体制整備事業を推進するための方策について協議する	年3回	昼	長寿社会課	センター長

令和2年度 地域包括支援センターの人員体制及び勤務年数

包括名	包括的支援事業 R2.7.1現在								合計	指定介護 予防支援 事業 R2.4.1現在
	3職種勤務年数 (宇久以外各職種1名ずつ配置)			追加配置 上段：人数 下段：勤務年数						
	保健師	社会 福祉士	主任 ケアマネ	保健師	看護師	社会 福祉士	主任 ケアマネ	ケアマネ		
早岐	7年	7年	7年	1人		2人	1人		7人	7人
				6年		7年 1年	5年			
日宇	1年未満	4年	5年		1人	1人			5人	5人
					4年	1年未満				
山澄	6年	7年	7年	2人		1人		1人	7人	6人
				1年 1年未満		1年未満		1年未満		
中部	1年	7年	7年	1人					4人	5人
				1年未満						
清水	7年	3年	7年		1人		1人		5人	4人
					7年		3年			
大野	5年	2年	5年		2人	1人			6人	6人
					1年未満 1年未満	1年未満				
相浦	7年	7年	7年	1人	1人	1人	1人		7人	6人
				4年	1年未満	3年	2年			
吉井	7年	1年未満	4年	1人					4人	3人
				1年未満						
%、「3年		7年	4年						2人	1人
合計	8人	9人	9人	6人	5人	6人	3人	1人	47人	43人

※上記以外に、相浦包括は看護師1名が高島高齢者相談センターでの相談業務（週2回）を行う。

令和2年度の人員体制について

- 地域の高齢者数が6,000人未満のセンター（宇久地域を除く）については、保健師等、社会福祉士、主任ケアマネジャー（以下「3職種」という。）をそれぞれ1名配置することとしている。
- 地域の高齢者数が6,000人以上のセンターについては、3職種をそれぞれ1日配置するとともに、6,000人以上の部分については、**1,750人毎**に1人の追加配置をする。追加配置される職員は、3職種又は3職種に準じる者若しくは介護支援専門員、看護師のいずれかの資格を持つ者としている。
（3職種に準じる者は、平成24年3月30日付厚生労働省老健局計画課長振興課長老人保健課長通知「地域包括支援センターの設置運営について」による。）
- 宇久地域については、2人配置とし、3職種のうち2職種を各1人配置するものとしている。
- 配置する職員は、全て専任の常勤職員とし、この中から管理者（センター長）を選任する。なお、指定介護予防支援事業所のプラン担当職員との兼務は認めていない。

追加配置職員について

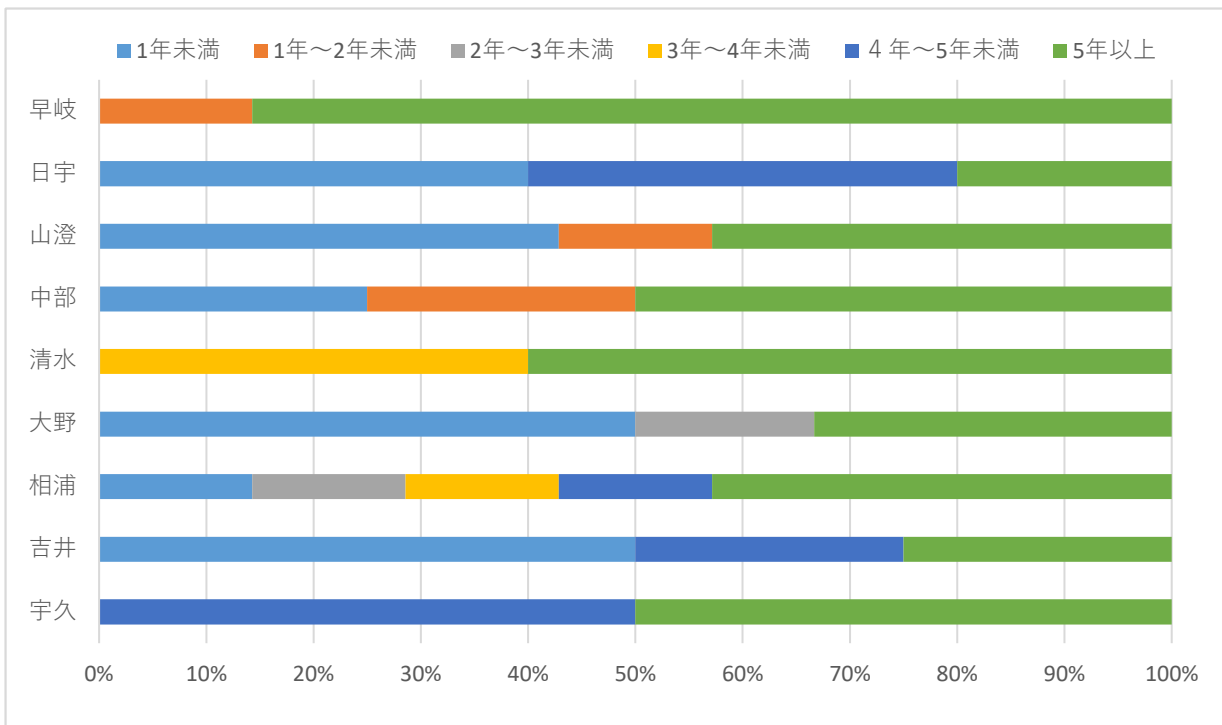
令和2年度から、職員1人当たり高齢者数2,000人→1,750人へ要綱改正（令和2年4月1日から施行）
それに伴い、配置基準が変更となった包括は「早岐7人→8人」、「山澄6人→7人」、「中部3人→4人」、「大野5人→6人」、「相浦7人→8人」5包括である。早岐と相浦は欠員となっている。

※国の評価指標は1,500人

包括支援センター職員経験年数

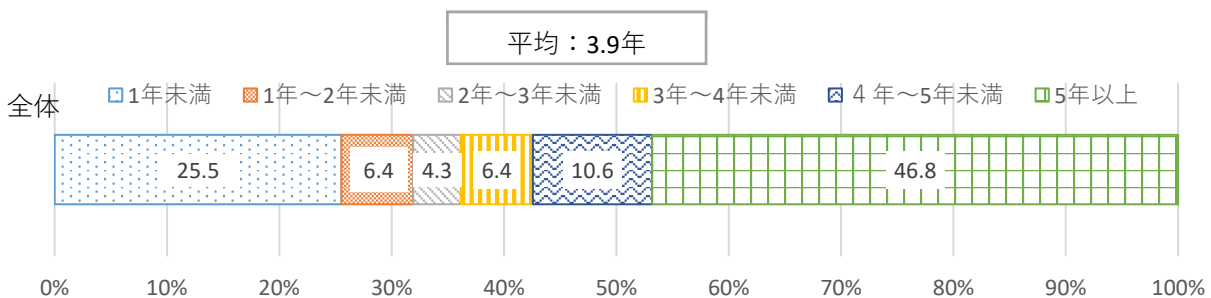
R2.7.1時点

	1年未満	1年～2年未満	2年～3年未満	3年～4年未満	4年～5年未満	5年以上	合計
早岐	0	1	0	0	0	6	7
日宇	2	0	0	0	2	1	5
山澄	3	1	0	0	0	3	7
中部	1	1	0	0	0	2	4
清水	0	0	0	2	0	3	5
大野	3	0	1	0	0	2	6
相浦	1	0	1	1	1	3	7
吉井	2	0	0	0	1	1	4
宇久	0	0	0	0	1	1	2
全体	12	3	2	3	5	22	47



令和2.7.1時点の全センターでの経験年数

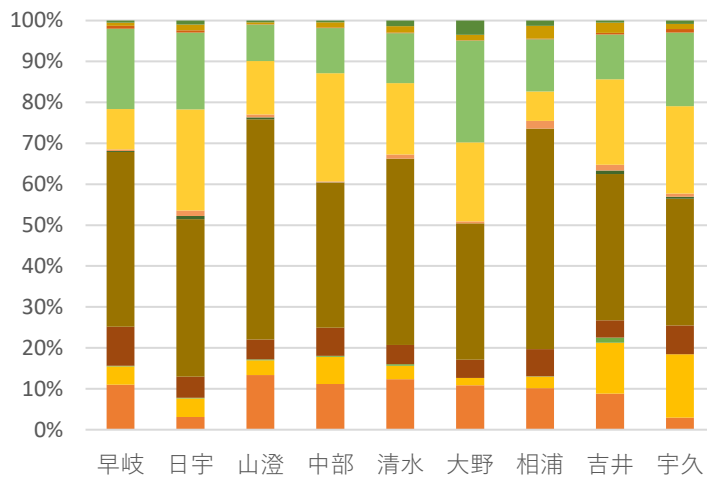
全体のセンターでの勤務年数をみると、「1年未満」が25.5%、「1年～2年」が6.4%、「2～3年」が4.3%、「3年～4年」が6.4%、「4年～5年」が10.6%、「5年以上」が46.8%となっている。平均は3.9年である。



平成31(令和元)年度 総合相談業務実績 (H31. 4月～R2. 3月) ①

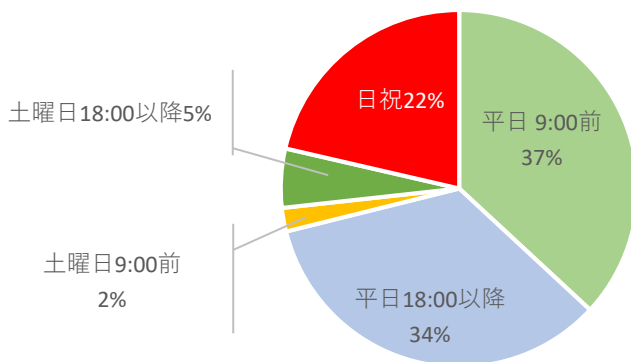
《総合相談分類別相談件数》

- 虐待
- 権利擁護
- 消費生活
- 介護相談
- 生活不安
- 関係事業所等への不満
- ダブルケア
- 介護保険関係
- 施設入所
- 栄養相談
- 介護予防
- その他



分類	早岐	日宇	山澄	中部	清水	大野	相浦	吉井	宇久	合計
虐待	5	9	4	5	12	37	17	3	2	94
権利擁護	8	13	4	14	14	14	42	14	3	126
消費生活	7	5	1	2	1	1	2	2	2	23
介護相談	196	171	82	124	108	264	170	62	43	1,220
生活不安	98	225	120	299	154	205	95	118	51	1,365
関係事業所等への不満	4	12	7	3	9	5	25	8	2	75
ダブルケア	2	7	4	1	0	0	0	5	1	20
介護保険関係	426	351	495	400	401	354	718	202	74	3,421
施設入所	95	47	45	78	42	48	88	24	17	484
栄養相談	2	1	2	3	3	0	1	7	0	19
介護予防	44	42	33	75	29	19	38	70	37	387
認知症	151	130	70	124	100	160	137	88	14	974
その他	110	28	123	126	109	115	135	50	7	803
計	1,148	1,041	990	1,254	982	1,222	1,468	653	253	9,011

《時間外相談受付(全体)》

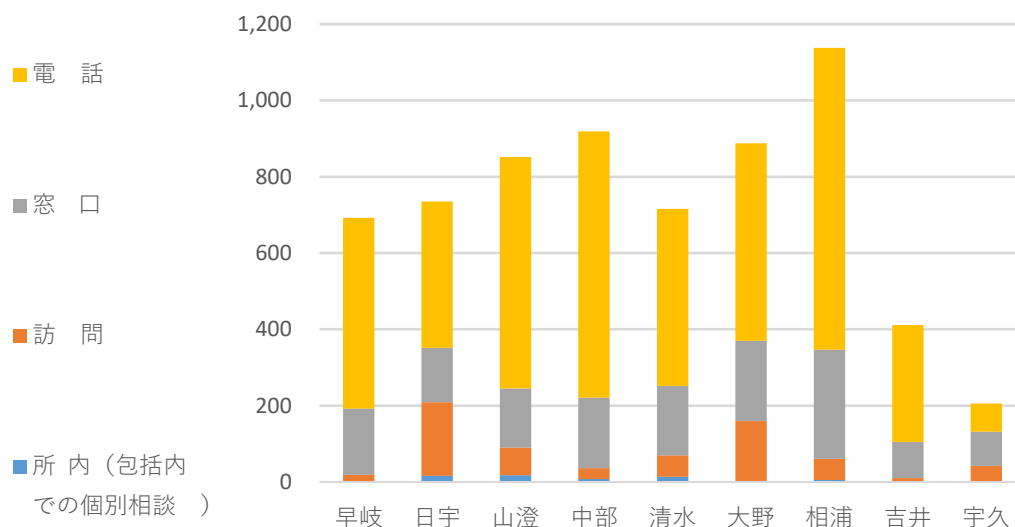


昨年度の受付数は219件だった。各時間帯の割合は「平日9:00前」が52%、「平日18:00以降」が19%、「土曜日9:00前」が6%、「土曜日18:00以降」が2%、「日祝」が21%だった。18:00以降の相談が増加傾向であるが、受付件数は△32件と減少している。

相談受付日時	早岐	日宇	山澄	中部	清水	大野	相浦	吉井	宇久	合計
平日 9:00前	0	0	6	15	6	10	25	6	1	69
平日 18:00以降	3	3	8	23	0	6	15	5	1	64
土曜日 9:00前	0	0	0	0	0	0	1	1	2	4
土曜日 18:00以降	0	0	1	3	0	3	2	1	0	10
日祝	7	6	7	10	0	0	2	4	4	40
計	10	9	22	51	6	19	45	17	8	187

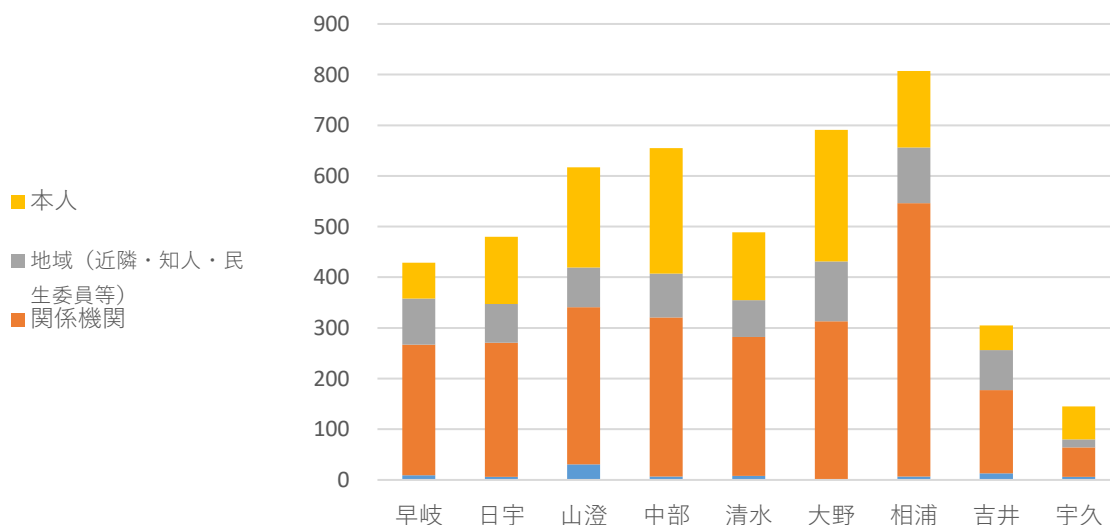
平成31(令和元)年度 総合相談業務実績 (H31. 4~R2. 3月)②

《総合相談受付方法（実件数）》



受付方法（実件数）	早岐	日宇	山澄	中部	清水	大野	相浦	吉井	宇久	合計
電話	500	383	607	698	464	518	791	306	74	4,341
窓口	173	143	155	185	182	210	286	95	90	1,519
訪問	19	193	72	28	56	157	56	8	41	630
所内（包括内での個別相談）	0	16	18	8	14	3	5	2	1	67
計	692	735	852	919	716	888	1,138	411	206	6,557

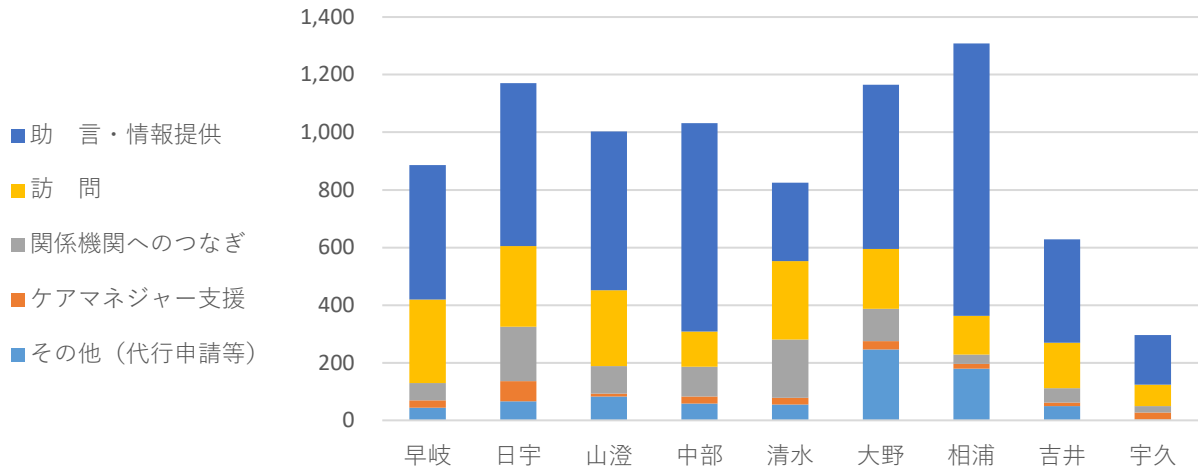
《相談者の続柄（実件数）》



相談者の続柄（実件数）	早岐	日宇	山澄	中部	清水	大野	相浦	吉井	宇久	合計
本人	71	133	198	248	134	260	151	49	65	1,309
家族	264	255	270	264	227	476	443	116	61	2,376
地域（近隣・知人・民生委員等）	91	76	78	86	73	118	110	79	16	727
関係機関	258	265	310	314	274	313	539	164	58	2,495
その他	9	6	31	7	8	0	7	13	6	87
計	693	735	887	919	716	1,167	1,250	421	206	6,994

平成31(令和元)年度 総合相談業務実績 (H31. 4月～R2. 3月) ③

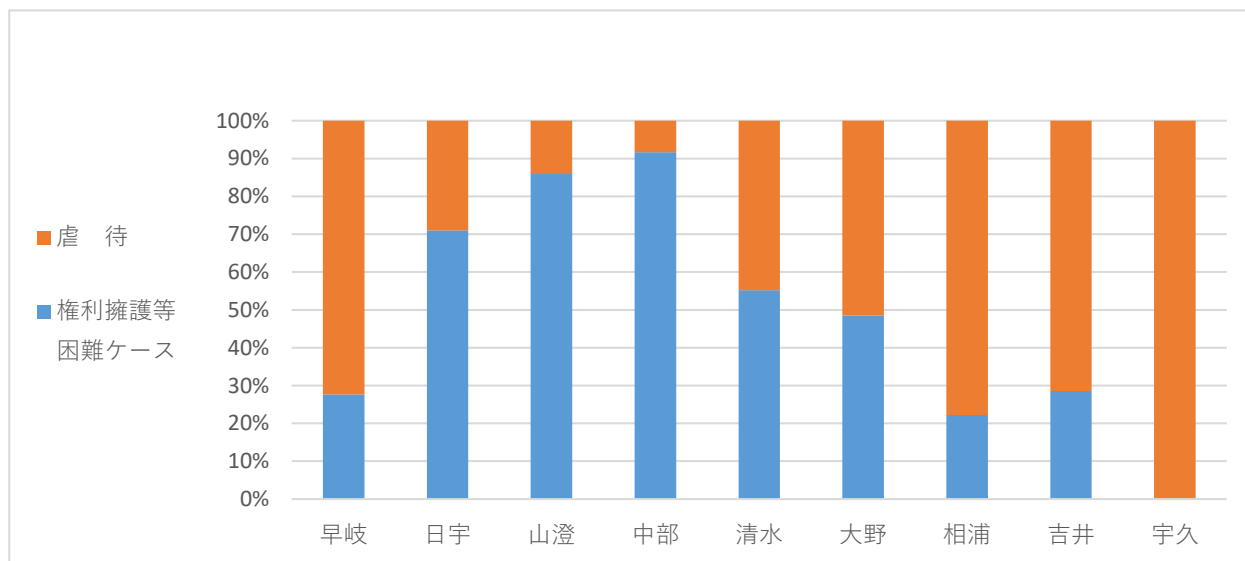
《対応方法（延件数）》



(件)

対応方法（延件数）	早岐	日宇	山澄	中部	清水	大野	相浦	吉井	宇久	合計
助言・情報提供	467	566	551	724	272	570	945	359	172	4,626
訪問	290	280	264	122	272	208	135	157	74	1,802
関係機関へのつなぎ	59	189	95	103	203	112	32	50	23	866
ケアマネジャー支援	26	70	10	25	23	29	16	13	24	236
その他（代行申請等）	44	66	83	58	55	246	180	49	3	784
計	886	1,171	1,003	1,032	825	1,165	1,308	628	296	8,314

《専門相談訪問件数（実件数）》

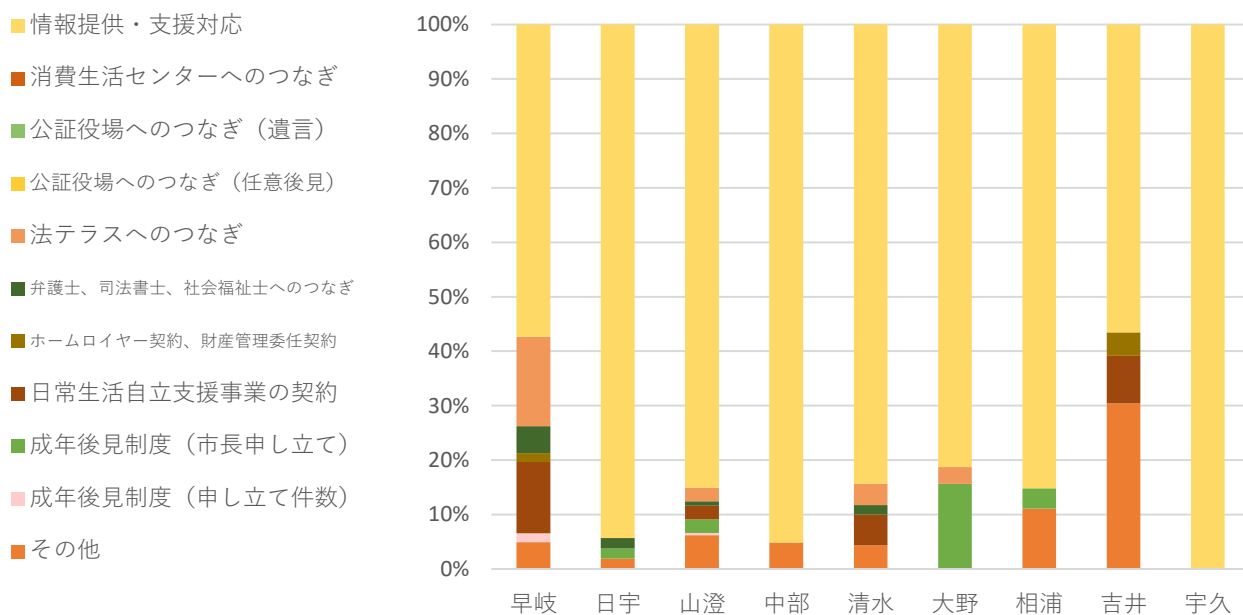


(件)

訪問件数（実件数）	早岐	日宇	山澄	中部	清水	大野	相浦	吉井	宇久	合計
虐待	34	11	19	3	26	17	28	25	6	169
権利擁護等困難ケース	13	27	116	33	32	16	8	10	0	255
計	47	38	135	36	58	33	36	35	6	424

		早岐	日宇	山澄	中部	清水	大野	相浦	吉井	宇久	合計
虐待個別	実件数	3	0	5	1	6	1	11	3	2	32
ケース会議	回	3	0	5	1	7	1	12	4	2	35

≪ 権利擁護相談対応内訳 (延件数) ≫



(件)

権利擁護相談内訳 (延件数)	早岐	日宇	山澄	中部	清水	大野	相浦	吉井	宇久	合計
情報提供・支援対応	35	50	205	39	194	26	23	13	2	587
消費生活センターへのつなぎ	0	0	0	0	0	0	0	0	0	0
公証役場へのつなぎ	任意後見	0	0	0	0	0	0	0	0	0
	遺言	0	0	0	0	0	0	0	0	0
法テラスへのつなぎ	10	0	6	0	9	1	0	0	0	26
弁護士、司法書士、社会福祉士へのつなぎ	3	1	2	0	4	0	0	0	0	10
ホームロイヤー契約、財産管理委任契約	1	0	0	0	0	0	0	1	0	2
日常生活自立支援事業の契約	8	0	6	0	13	0	0	2	0	29
成年後見制度	申し立て件数	0	1	6	0	0	5	1	0	13
	市長申し立て件数	1	0	1	0	0	0	0	0	2
その他	3	1	15	2	10	0	3	7	0	41
計	61	53	241	41	230	32	27	23	2	710

平成31(令和元)年度認知症疾患医療センターからの連携実績

包括名	相談 対応 依頼数	対応 件数	面接日 調整中	初回対応内訳				支援結果(内訳:重複あり)								未対応に関する備考
				訪問	窓口	電話	電話支援に 関する備考	介護 保険 申請	介護 保険 サービ ス利用	介護予 防・日 常生活 支援総 合事業	障がい サービ ス利用	自主活 動等	情報 提供	家族で 対応	その他	
早岐	39	37	2	33	3	1		7	7	5	0	3	0	3	17	
日宇	30	30	0	23	4	3		15	1	4	0	10	21	17	3	
山澄	19	19	0	15	1	3		10	4	4	0	4	2	6	0	
中部	9	9	0	6	2	1		5	1	0	0	3	2	6	3	
清水	21	20	1	16	2	2		8	8	1	0	4	5	10	8	
大野	18	17	0	10	3	4		10	2	2	0	10	8	7	2	訪問拒否1件 4ヶ月に1回定期的 に連絡をする (3月、7月、11月)
相浦	22	21	1	18	1	2		8	3	1	0	7	14	16	11	
吉井	6	6	0	5	0	1		4	2	0	0	1	3	4	2	
宇久	0	0	0	0	0	0		0	0	0	0	0	0	0	0	
合計	164	159	4	126	16	17		67	28	17	0	42	55	69	46	

平成31(令和元)年度
包括的・継続的ケアマネジメント支援業務実績

9地域包括支援センター実績

活動内容		早岐	日宇	山澄	中部	清水	大野	相浦	吉井	宇久	合計
①	1)地域ケア個別会議(実件数)	54	64	49	65	66	54	52	45	18	467
	2)地域ケア個別会議(出席延人数)	326	263	300	256	309	293	317	197	58	2,319
②	地域ケア会議 (件数)	1	0	1	2	0	1	5	5	2	17
	地域ケア会議 (出席延件数)	63	0	79	131	0	27	132	158	89	660

②地域ケア会議について、日宇と清水はR2.3月に予定していたが、新型コロナウイルス感染の影響で中止となった。

平成31年度地域ケア会議の開催状況

包括名	開催日	テーマ	参加者数	出席者(包括職員、長寿を除く)
早岐	R1.10.8	虐待予防の早期対応	63	居宅介護事業所、小規模多機能、通所リハビリ、介護事業所、通所事業所、福祉用具事業所、短期入所事業所 生活支援コーディネーター
日宇	開催なし			
山澄	R1.11.29	アドバンス・ケア・プランニング	79	医師、薬剤師、病院(SW/Ns)、居宅介護事業所 小規模多機能、グループホーム、訪問看護ステーション 施設、行政
中部	R1.11.29	アドバンス・ケア・プランニング	79	医師、薬剤師、病院(SW/Ns)、居宅介護事業所 小規模多機能、グループホーム、訪問看護ステーション
	R2.1.29	中部包括の高齢者に関する統計紹介と取り組み紹介(今年度の報告)	52	施設、行政、町内会長、民生委員、歯科医師、社協
清水	開催なし			
大野	R2.1.21	地域における包括支援センターの役割について	27	民生委員児童委員
相浦	R1.5.17	ペットとともに暮らすには	20	居宅介護事業所、複合型サービス、自治協議会、福祉推進協議会、民生委員児童委員、老人会 医療機関、社会福祉法人、小規模多機能 民間(タクシー会社・ララコープ)
	R1.9.12	買い物・移動支援について	39	
	R1.9.19	ケアマネとの連携	24	
	R1.12.14	パーキンソン病と関連疾患について知識を深めましょう	19	
	R2.2.14	介護保険と生活保護 他	30	
吉井	R1.5.14	リハビリのとらえ方と活用について	41	居宅介護事業所、小規模多機能、通所リハビリ、医療機関 生活支援コーディネーター
	R1.7.11	高齢者の低栄養の早期発見について	25	
	R1.9.17	ケアマネ業務とコーディネーターの連携について	20	
	R1.11.12	業務の振り返り アセスメントの重要性や連携について	24	
	R2.1.14	①心臓リハビリとはどのようなもの？ ②吉井圏域のサービス事業所の特徴を知る	48	
宇久	R1.6.27	医療・保健・福祉の理解と連携について	16	診療所、保健センター、居宅介護事業所、通所事業所 訪問介護事業所、施設
	R1.10.23	特殊詐欺 講演会	73	駐在所、親和銀行、郵便局、宅急便担当者、SC、社会福祉協議会、住民、認知症支援推進員

平成31(令和元)年度 一般介護予防実績

《介護予防普及啓発のための健康教育》

		早岐	日宇	山澄	中部	清水	大野	相浦	吉井	宇久
年間	回数	15	9	11	20	17	77	20	21	8
	参加者数	215	244	160	307	269	1149	319	335	81

《介護予防普及啓発のための介護予防講話等》

		早岐	日宇	山澄	中部	清水	大野	相浦	吉井	宇久
年間	回数	16	11	27	23	20	19	30	21	7
	参加者数	237	189	388	366	298	350	517	283	52

平成31(令和元)年度 その他の業務報告

<会議>

(回)

		早岐	日宇	山澄	中部	清水	大野	相浦	吉井	宇久	計	
民生児童委員地区協議会		17	10	8	32	43	4	6	42	12	174	
老人会		15	1	5	2	15	1	0	0	0	39	
その他(町内会等)		21	8	21	1	14	11	0	0	0	76	
地域密着型運営推進会議		89	39	28	13	52	38	77	50	4	390	
その他の会議	包括内会議	12	11	0	17	43	34	41	12	18	188	
	認知症関係	認知症対策検討会	0	0	0	2	0	0	0	0	1	3
		認知症疾患医療連携協議会	1	2	1	3	1	2	1	1	0	12
		※認知症地域支援ネットワーク会議	3	4	5	5	3	3	3	4	4	34
		家族のつどい(毎月1回)	0	1	0	0	0	1	2	0	3	7
		若年性介護者のつどい(2カ月1回)	0	0	0	0	0	0	0	0	0	0
		男性介護者のつどい(2カ月1回)	0	1	0	0	0	0	0	0	0	1
		サポーター養成講座	8	1	2	1	4	1	0	0	0	17
		認知症カフェ関係	0	0	5	6	5	1	0	1	7	25
		街頭キャンペーン	1	0	0	0	0	0	0	1	0	2
		その他	21	0	3	5	4	2	0	2	0	37
	虐待関係	コアメンバー会議(定例)	10	7	10	11	10	11	9	11	9	88
		虐待防止ネットワーク委員会	0	1	0	0	0	0	0	0	2	3
		虐待防止検討会	1	0	0	0	0	0	0	0	1	2
		虐待街頭キャンペーン	1	0	1	1	1	1	0	0	0	5
		その他	1	1	1	1	1	1	1	1	1	9
	その他	社会福祉協議会会議	0	0	0	0	0	0	0	1	0	1
		在宅医療連携協議会	0	0	0	0	3	3	2	0	0	8
		関係機関との会議	33	3	0	11	3	21	5	1	20	97
		関係機関との会議(包括主催)	0	2	0	0	0	6	2	2	11	23
自主活動支援		182	158	113	141	190	112	81	83	86	1,146	
関係者会議		8	9	0	0	4	0	4	9	1	35	
生活支援体制整備関係(協議体)		11	1	1	1	8	2	2	10	2	38	
生活支援体制整備関係(連携会議)		20	3	0	0	13	4	6	15	4	65	
その他		9	36	19	12	33	12	1	16	5	143	
計		322	241	161	217	326	217	160	170	175	1,989	

<研修会・健康教育・苦情相談>

(回)

		早岐	日宇	山澄	中部	清水	大野	相浦	吉井	宇久	計
研修会	包括内研修	12	12	8	16	5	7	8	12	6	86
	その他の研修	34	46	30	33	53	31	40	40	17	324
健康教育(介護予防以外)		5	7	5	0	0	0	1	1	5	24
苦情相談		0	2	7	1	0	1	7	6	0	24

平成31(令和元)年度 その他の業務報告

<家庭訪問>

(回)

			早岐	日宇	山澄	中部	清水	大野	相浦	吉井	宇久	計	
家庭訪問件数	保健師等	実	200	161	186	62	51	160	46	156	/	1,022	
		延	269	212	226	65	53	167	53	176	/	1,221	
	社会福祉士	実	41	230	147	118	130	145	145	49	102	1,107	
		延	54	333	211	132	146	165	170	56	110	1,377	
	主任ケアマネ	実	220	58	171	185	149	200	130	82	145	1,340	
		延	275	58	229	199	142	233	144	98	170	1,548	
	追加職員	社会福祉士	実	190	176	299	/	/	/	216	155	/	1,036
			延	247	246	393	/	/	/	272	206	/	1,364
		保健師等	実	84	150	192	/	42	94	213	25	/	800
			延	99	195	238	/	41	114	244	25	/	956
		主任ケアマネ	実	222	/	/	/	103	0	149	/	/	474
			延	284	/	/	0	103	0	165	/	/	552
ケアマネ		実	0	43	/	/	/	/	0	/	/	43	
		延	0	47	/	/	/	/	0	/	/	47	
家庭訪問不在件数		保健師等	実	12	8	9	11	4	6	7	8	0	65
			延	12	13	12	11	4	7	9	8	0	76
		社会福祉士	実	1	22	1	25	7	12	36	8	6	118
			延	1	24	1	25	7	12	36	10	8	124
	主任ケアマネ	実	8	0	0	20	15	16	25	15	23	122	
		延	12	0	0	21	15	16	29	16	29	138	
	追加職員	社会福祉士	実	27	11	7	/	/	/	40	11	/	96
			延	29	12	9	/	/	/	42	12	/	104
		保健師等	実	17	5	6	/	1	9	17	/	/	55
			延	21	7	6	/	1	8	21	/	/	64
		主任ケアマネ	実	32	/	/	/	9	0	18	/	/	59
			延	41	/	/	/	9	0	16	/	/	66
ケアマネ		実	0	1	/	/	/	/	0	/	/	1	
		延	0	1	/	/	/	/	0	/	/	1	

平成31(令和元)年度 介護予防支援(予防給付)および介護予防ケアマネジメント(総合事業)業務報告書(包括別)

統計内容		項目	早岐	日宇	山澄	中部	清水	大野	相浦	吉井	宇久	計	
契約件数(実)	要支援認定者		140	96	126	67	119	147	158	94	8	955	
	事業対象者		46	30	26	14	30	20	15	4	2	187	
新規でプラン作成を行った件数(実)	要支援認定者	予防給付のみ	60	29	48	40	77	55	78	53	1	441	
		予防給付と総合事業	26	15	13	8	2	39	19	10	2	134	
		総合事業のみ	54	50	64	23	30	53	61	31	16	382	
	事業対象者		46	27	19	17	27	20	15	6	2	179	
地域包括支援センターでのプラン作成件数(実)	要支援認定者	予防給付のみ	56	20	50	36	49	49	62	40	1	363	
		予防給付と総合事業	23	5	33	8	2	29	10	6	2	118	
		総合事業のみ	46	38	72	23	20	43	51	21	16	330	
	事業対象者		41	26	25	15	22	18	14	6	2	169	
内訳	事業者に依頼したプラン作成件数(実)	同法人	要支援認定者	予防給付のみ	1	3	0	0	3	1	4	0	12
			予防給付と総合事業	1	4	0	0	0	5	4	0	0	14
		総合事業のみ	1	2	0	0	1	1	0	1	0	6	
		事業対象者		0	0	0	0	0	0	0	0	0	0
	同法人外	要支援認定者	予防給付のみ	3	6	11	4	25	5	12	13	0	79
		予防給付と総合事業	2	6	4	0	0	5	4	4	0	25	
	総合事業のみ	7	10	13	0	9	9	10	9	0	67		
	事業対象者		5	1	0	0	5	2	1	0	0	14	
プラン承認会議(延)	要支援認定者	予防給付のみ	384	99	181	162	307	237	353	206	1	1,930	
		予防給付と総合事業	247	182	192	107	167	252	220	90	2	1,459	
		総合事業のみ	303	327	298	187	225	264	400	134	17	2,155	
	事業対象者		153	147	136	38	205	84	59	17	2	841	
包括分給付管理数(実) *1	要支援認定者	予防給付プラン	3,651	1,475	2,689	1,748	2,352	2,380	2,391	923	66	17,675	
		総合事業プラン	2,492	2,219	2,594	1,302	1,298	1,971	1,935	466	338	14,615	
	事業対象者の総合事業プラン		1,024	1,197	659	475	536	808	251	58	63	5,071	
依頼分給付管理数(実) *1	要支援認定者	予防給付プラン	908	524	638	75	827	315	1,197	1,066	0	5,550	
		総合事業プラン	354	632	473	95	590	322	799	613	0	3,878	
	事業対象者の総合事業プラン		46	143	31	15	83	96	51	140	0	605	
総合事業ケアマネジメント件数	ケアマネジメントAの件数	包括分	要支援認定者	2,492	2,219	2,549	1,302	1,298	2,170	1,935	485	398	14,848
			事業対象者	1,024	1,197	666	475	536	808	251	58	63	5,078
		依頼分	要支援認定者	354	632	479	95	590	350	783	613	0	3,896
	事業対象者	46	143	31	15	83	96	67	140	0	621		
	ケアマネジメントCの件数	包括分	要支援認定者	0	0	0	0	0	3	0	0	0	3
			事業対象者	0	0	1	0	0	0	0	0	0	1
依頼分		要支援認定者	0	0	0	0	0	0	0	0	0	0	
事業対象者	0	0	0	0	0	0	0	0	0	0	0		
ケアマネジメント業務依頼件数	同法人	要支援認定者	37	9	2	6	3	25	9	1	0	92	
		事業対象者	5	0	0	1	1	1	0	0	0	8	
	同法人外	要支援認定者	12	22	40	5	36	69	26	27	0	237	
		事業対象者	4	1	0	0	7	6	1	0	0	19	
事業対象者・要支援⇒要介護になった方の指定居宅介護支援事業所の紹介先	同法人	要支援認定者	6	20	2	8	11	13	16	3	1	80	
		事業対象者	0	3	0	0	1	2	0	0	0	6	
	同法人外	要支援認定者	68	22	44	25	40	69	67	37	0	372	
		事業対象者	0	5	0	0	2	1	2	0	0	10	
事業対象者の状況	新規で事業対象者とした件数(介護保険の同時申請は除く)		43	31	5	15	24	20	15	4	0	157	
	介護保険の更新をせずに事業対象者に移行した件数		25	35	1	1	4	5	0	0	2	73	

*1 該当月に長崎県国民健康保険連合会に給付管理票を提出した被保険者数(実数)

平成31(令和元)年度 介護予防サービス提供事業所一覧

※薄い網掛けは圏域内事業所、濃い網掛けは同法人

吉井地域包括支援センター

サービス種別	サービス事業所	利用者数		同法人利用率 (%)
		人数(人)	割合(%)	
訪問介護	江迎・鹿町社協	14	43.8%	0.0%
	サポートライフ・山本	2	6.3%	
	セントケア佐々	0	0.0%	
	吉井・世知原社協	16	50.0%	
	合計	32	100.0%	
訪問看護	かしまえ	0	0.0%	0.0%
	セントケア佐々	0	0.0%	
	デューン	0	0.0%	
	北中 たんぽぽ	6	85.7%	
	松浦 ほのぼの	1	14.3%	
	合計	7	100.0%	
訪リハ	潜竜徳田病院	0	0.0%	0.0%
	青洲会病院	0	0.0%	
	合計	0	0.0%	
通所介護	江迎社協デイ	11	28.9%	7.9%
	かがやき	0	0.0%	
	サンフラワー	3	7.9%	
	鹿町デイ	5	13.2%	
	世知原社協デイ	6	15.8%	
	てるてるぼうず	0	0.0%	
	ドリームケア 矢峰	0	0.0%	
	虹の里	1	2.6%	
	吉井社協デイ	12	31.6%	
	合計	38	100.0%	
通所リハ	アイケン医院	8	16.7%	0.0%
	おおさと	8	16.7%	
	かわむら内科	0	0.0%	
	きらめきの里	5	10.4%	
	世知原クリニック	9	18.8%	
	潜竜	10	20.8%	
	つつじの郷	7	14.6%	
	のぞみ	1	2.1%	
	合計	48	100.0%	
短期入所 生活介護	あやめの里	0	0.0%	10.0%
	オリーブ	0	0.0%	
	サクラプレイス	4	40.0%	
	サンフラワー	1	10.0%	
	たけんの	1	10.0%	
	老福荘	3	30.0%	
	虹の里	1	10.0%	
	合計	10	100.0%	
短期入所 療養介護	つつじの郷	1	100.0%	0.0%
	きらめきの里	0	0.0%	
	合計	1	100.0%	

平成31(令和元)年度 介護予防サービス提供事業所一覧

※薄い網掛けは圏域内事業所、濃い網掛けは同法人

吉井地域包括支援センター

サービス種別	サービス事業所	利用者数		同法人利用率 (%)
		人数(人)	割合(%)	
福祉用具貸与	アイフルケア	3	5.8%	0.0%
	暖介護	2	3.8%	
	天晴ケア	0	0.0%	
	エヴァ佐世保	5	9.6%	
	クローバー	15	28.8%	
	ダスキン	14	26.9%	
	テクノスズタ	0	0.0%	
	東七	1	1.9%	
	西九州パリガン	6	11.5%	
	ニッショウ	0	0.0%	
	ハートフル長崎	1	1.9%	
	ファインライフ桃凜	0	0.0%	
	ベストケア佐世保	4	7.7%	
	ライフサポート 峰屋	0	0.0%	
	トーコー	1	1.9%	
合計	52	100.0%		
福祉用具購入	アイフルケア	1	16.7%	0.0%
	暖介護	1	16.7%	
	天晴ケア	0	0.0%	
	エヴァ佐世保	1	16.7%	
	クローバー	1	16.7%	
	ダスキン	1	16.7%	
	テクノスズタ	0	0.0%	
	東七	0	0.0%	
	西九州パリガン	0	0.0%	
	ニッショウ	0	0.0%	
	ハートフル長崎	0	0.0%	
	ファインライフ桃凜	0	0.0%	
	ベストケア佐世保	1	16.7%	
	ライフサポート 峰屋	0	0.0%	
	合計	6	100.0%	
認知症デイ	うえんの	0	0.0%	0.0%
	えびらお	0	0.0%	
	ドリームケア吉井	0	0.0%	
	どんぐり	0	0.0%	
	まきのき	0	0.0%	
	まさき	1	100.0%	
	合計	1	100.0%	

平成31(令和元)年度 介護予防サービス提供事業所一覧

※薄い網掛けは圏域内事業所、濃い網掛けは同法人

日宇地域包括支援センター

サービス種別	サービス事業所名	利用者数		同法人利用率 (%)
		人数(人)	割合(%)	
訪問介護	長寿苑ヘルパーステーション	7	25.0%	25.0%
	あおぞら	0	0.0%	
	サポート福寿	7	25.0%	
	清風園	0	0.0%	
	希望の家	7	25.0%	
	サンホーム江上 ヘルプ	1	3.6%	
	ふくしあ	1	3.6%	
	あっとホーム	1	3.6%	
	ことぶき	2	7.1%	
	サクラ	1	3.6%	
	ハラケアサービス	1	3.6%	
	合計	28	100.0%	
	訪問リハ	石坂脳神経外科	0	
俵町浜野病院		0	0.0%	
光省会		0	0.0%	
長寿苑		5	100.0%	
合計		5	100.0%	
通所介護	白岳	4	5.6%	26.4%
	チューリップ	8	11.1%	
	元気になる	2	2.8%	
	希望の家	6	8.3%	
	ことぶきデイサービスセンター花高	1	1.4%	
	デイサービス大塔	2	2.8%	
	ドリームケア矢峰	1	1.4%	
	光の子	3	4.2%	
	ドリームケア大和	17	23.6%	
	やまづみ荘	1	1.4%	
	ふくしあ	2	2.8%	
	ラシク	9	12.5%	
	リハプライド日宇	5	6.9%	
	ガーデンハイツはいき	3	4.2%	
	DCハウステンボス	1	1.4%	
	輪	1	1.4%	
	アルク	1	1.4%	
	オリーブデイ	1	1.4%	
	きかぜ	2	2.8%	
	ことぶき桜馬場	2	2.8%	
合計	72	100.0%		
訪問看護	白十字会訪問看護	2	100.0%	100.0%
	合計	2	100.0%	
通所リハ	長寿苑	8	47.1%	70.6%
	きらら	4	23.5%	
	サン	4	23.5%	
	村上デイケア	1	5.9%	
	合計	17	100.0%	

平成31(令和元)年度 介護予防サービス提供事業所一覧

※薄い網掛けは圏域内事業所、濃い網掛けは同法人

日宇地域包括支援センター

サービス種別	サービス事業所名	利用者数		同法人利用率 (%)
		人数(人)	割合(%)	
短期入所 生活介護	チューリップ	2	12.5%	6.3%
	やまづみ荘	1	6.3%	
	博仁荘	9	56.3%	
	ドリームケアのぞみ	1	6.3%	
	ケアインファースト栄	2	12.5%	
	はなの杜	1	6.3%	
	合計	16	100.0%	
短期入所 療養介護	長寿苑	0	0.0%	0.0%
	サン	0	0.0%	
	ひまわり	4	100.0%	
	合計	4	0.0%	
福祉用具貸与	アイフルケア	3	8.6%	0.0%
	ダスキンヘルスレト佐世保ステーション	2	5.7%	
	新和メディカル	1	2.9%	
	片淵電機	0	0.0%	
	はらケア	1	2.9%	
	トーコー	20	57.1%	
	エプア佐世保	1	2.9%	
	クローバー	2	5.7%	
	あったかいご	2	5.7%	
	ベストケア佐世保	3	8.6%	
	合計	35	100.0%	
福祉用具購入	クローバー	3	11.5%	0.0%
	ダスキンヘルスレト佐世保ステーション	0	0.0%	
	東七	1	3.8%	
	トーコー	21	80.8%	
	ウッドプレス	1	3.8%	
	合計	26	100.0%	
認知症デイ	ドリームケア黒髪	5	83.3%	100.0%
	ドリームケア須田尾	1	16.7%	
	合計	6	100.0%	

平成31(令和元)年度 介護予防サービス提供事業所一覧

※薄い網掛けは圏域内事業所、濃い網掛けは同法人

山澄地域包括支援センター

サービス種別	サービス事業所名	利用者数		同法人利用率 (%)
		人数(人)	割合(%)	
訪問介護	ありがとう	4	10.0%	5.0%
	はらケア	2	5.0%	
	白十字	10	25.0%	
	やまずみ荘	4	10.0%	
	社協	10	25.0%	
	サクラ	2	5.0%	
	あっとホーム須田尾	1	2.5%	
	ふくしあ	1	2.5%	
	サポート福寿	1	2.5%	
	希望の家	3	7.5%	
	ふじわら	2	5.0%	
	合計	40	100.0%	
	訪問看護	ふじわら	1	
千住訪看		1	11.1%	
医師会訪問看護		2	22.2%	
エール		1	11.1%	
あいず訪問看護		3	33.3%	
白十字訪問看護		1	11.1%	
合計		9	100.0%	
訪問リハ	長寿苑訪リハ	6	66.7%	11.1%
	福田外科訪リハ	1	11.1%	
	千住病院訪リハ	1	11.1%	
	愛健訪リハ	1	11.1%	
	合計	9	100.0%	
通所介護	ドリームケア大和	9	14.8%	0.0%
	きかぜ	4	6.6%	
	リハプライド日宇	7	11.5%	
	音羽の浜	5	8.2%	
	ラシク	9	14.8%	
	ケアタウンてんじん	5	8.2%	
	みはらし	4	6.6%	
	なごやか	1	1.6%	
	えびす	1	1.6%	
	やまずみ荘	1	1.6%	
	デイサービス大塔	1	1.6%	
	和楽園	1	1.6%	
	チューリップ	1	1.6%	
	千の花	3	4.9%	
	デイサービス 澄海	1	1.6%	
	アルク	5	8.2%	
	リハプライド天満	2	3.3%	
	元気になるデイサービス	1	1.6%	
	合計	61	100.0%	

平成31(令和元)年度 介護予防サービス提供事業所一覧

※薄い網掛けは圏域内事業所、濃い網掛けは同法人

山澄地域包括支援センター

サービス種別	サービス事業所名	利用者数		同法人利用率 (%)
		人数(人)	割合(%)	
通所リハ	松寿園	5	17.9%	0.0%
	サン	2	7.1%	
	長寿苑	4	14.3%	
	サクラ	5	17.9%	
	俵町浜野病院	1	3.6%	
	歩	5	17.9%	
	きらら	2	7.1%	
	オリーブ	4	14.3%	
	合計	28	100.0%	
短期入所 生活介護	ケアインファースト栄	10	66.7%	0.0%
	やまずみ荘	2	13.3%	
	チューリップ	2	13.3%	
	松寿園	1	6.7%	
	合計	15	100.0%	
短期入所 療養介護	長寿苑	1	100.0%	0.0%
			0.0%	
	合計	1	100.0%	
福祉用具貸与	西九州パリガン	5	15.2%	0.0%
	エヴァ佐世保	1	3.0%	
	ベストケア	6	18.2%	
	あったかいご	7	21.2%	
	アイフルケア	2	6.1%	
	トーコー	4	12.1%	
	クローバー	5	15.2%	
	はらケアサービス	3	9.1%	
	合計	33	100.0%	
福祉用具購入	西九州パリガン	1	3.4%	0.0%
	アイフルケア	9	31.0%	
	ベストケア	0	0.0%	
	あったかいご	10	34.5%	
	トーコー	9	31.0%	
	クローバー	0	0.0%	
	サンホーム白南風	0	0.0%	
	合計	29	100.0%	
認知症 デイ				0.0%
	合計	0	0.0%	
通所介護	ウィズユー	1	100.0%	0.0%
	合計	1	100.0%	

平成31(令和元)年度 介護予防サービス提供事業所一覧

※薄い網掛けは圏域内事業所、濃い網掛けは同法人

中部地域包括支援センター

サービス種別	サービス事業所	利用者数		同法人利用率 (%)
		人数(人)	割合(%)	
訪問介護	白十字会ヘルパーステーション	8	42.1%	31.6%
	サクラ	6	31.6%	
	社会福祉協議会	3	15.8%	
	えくぼ	1	5.3%	
	サポート福寿	0	0.0%	
	ニチイ	1	5.3%	
	ほのぼの	0	0.0%	
	ゆい	0	0.0%	
	アップルケア	0	0.0%	
	やまづみ荘	0	0.0%	
	合計	19	100.0%	
訪問看護	千住訪問看護ステーション	4	100.0%	0.0%
		0	0.0%	
		0	0.0%	
	合計	4	100.0%	
訪問リハ	千住訪問看護ステーション	0	0.0%	0.0%
	長寿苑	0	0.0%	
	合計	0	0.0%	
通所介護	和楽園	2	6.1%	6.1%
	ナイスケア みなとまち	2	6.1%	
	デイサービス 澄海	2	6.1%	
	アルク	9	27.3%	
	ドリームケア大和	1	3.0%	
	旬	1	3.0%	
	ドリームケア矢峰	3	9.1%	
	元気になるデイサービス	7	21.2%	
	やまづみ荘	1	3.0%	
	リハプライド	4	12.1%	
	ウイズ	1	3.0%	
	合計	33	100.0%	
通所リハ	コスモス	0	0.0%	22.2%
	歩	4	14.8%	
	サン	1	3.7%	
	サクラ	6	22.2%	
	松寿園	4	14.8%	
	ハナレイ	1	3.7%	
	浜野病院	5	18.5%	
	オリーブ	6	22.2%	
	大石整形クリニック(福岡市)	0	0.0%	
	きらら	0	0.0%	
	合計	27	100.0%	
短期入所 生活介護	音羽の浜	0	0.0%	0.0%
	ケアインファースト栄	1	50.0%	
	ショートステイ 横尾	1	50.0%	
	合計	2	100.0%	

平成31(令和元)年度 介護予防サービス提供事業所一覧

※薄い網掛けは圏域内事業所、濃い網掛けは同法人

中部地域包括支援センター

サービス種別	サービス事業所	利用者数		同法人利用率 (%)
		人数(人)	割合(%)	
短期入所 療養介護	千住病院	1	100.0%	0.0%
	合計	1	100.0%	
福祉用具貸与	トーコー	7	50.0%	0.0%
	西九州パリガン	2	14.3%	
	グッドリンク	0	0.0%	
	片淵電気	1	7.1%	
	あったかいご	1	7.1%	
	はら	1	7.1%	
	ベストケア	2	14.3%	
	アイフル	0	0.0%	
	合計	14	100.0%	
福祉用具購入	西九州パリガン	0	0.0%	0.0%
	片淵電気	0	0.0%	
	トーコー	1	100.0%	
	合計	1	100.0%	

平成31(令和元)年度 介護予防サービス提供事業所一覧

※薄い網掛けは圏域内事業所、濃い網掛けは同法人

清水地域包括支援センター

サービス種別	サービス事業所	利用者数		同法人利用率 (%)
		人数(人)	割合(%)	
訪問介護	えくぼ	2	7.4%	7.4%
	社協	4	14.8%	
	白寿荘	2	7.4%	
	すいざん荘	5	18.5%	
	サクラ	1	3.7%	
	白十字ヘルパーステーション	4	14.8%	
	いきいき佐世保	4	14.8%	
	はらケア	3	11.1%	
	やまずみ荘	1	3.7%	
	オレンジケア	1	3.7%	
	合計	27	100.0%	
訪問看護	訪問看護かしまえ	1	16.7%	0.0%
	あいず	2	33.3%	
	ゆい	3	50.0%	
	合計	6	100.0%	
訪問リハ	千住病院訪問看護ステーション	1	100.0%	0.0%
	合計	1	100.0%	
通所介護	ことひら	1	3.2%	3.2%
	白寿荘	1	3.2%	
	いちようクリニック	1	3.2%	
	海南荘	5	16.1%	
	みどり	2	6.5%	
	リハプライド佐世保天満	3	9.7%	
	和楽園	2	6.5%	
	ウイズユー	1	3.2%	
	さくらプレイス	1	3.2%	
	元気になるディサービス	4	12.9%	
	早稲田イーライフ	6	19.4%	
	ドリームケア矢峰	2	6.5%	
	ラシク	1	3.2%	
	やまずみ荘	1	3.2%	
	合計	31	100.0%	
通所リハ	いちようクリニック デイケア	10	13.2%	0.0%
	俵町浜野病院	15	19.7%	
	オリーブ	7	9.2%	
	サクラ	10	13.2%	
	藤井医院	1	1.3%	
	すいざん荘	8	10.5%	
	歩	3	3.9%	
	サン	1	1.3%	
	愛健医院	6	7.9%	
	佐世保記念病院	9	11.8%	
	ハナレイ倶楽部	6	7.9%	
	合計	76	100.0%	
	短期入所 生活介護	海南荘	3	
サクラ		3	23.1%	
ケアファースト・イン栄		1	7.7%	
すいざん荘		6	46.2%	
みどり		0	0.0%	
合計		13	100.0%	

平成31(令和元)年度 介護予防サービス提供事業所一覧

※薄い網掛けは圏域内事業所、濃い網掛けは同法人

清水地域包括支援センター

サービス種別	サービス事業所	利用者数		同法人利用率 (%)
		人数(人)	割合(%)	
短期入所 療養介護		0	0.0%	0.0%
	合計	0	0.0%	
福祉用具貸与	富士医科精器	2	4.1%	0.0%
	クローバー	8	16.3%	
	暖介護	6	12.2%	
	ダスキン	4	8.2%	
	トーコー	10	20.4%	
	西九州パリガン	4	8.2%	
	アイフルケア	5	10.2%	
	ココハウス	1	2.0%	
	片淵電機	1	2.0%	
	タイヘイ	2	4.1%	
	東七	3	6.1%	
	クローバ	2	4.1%	
	ベストケア佐世保	1	2.0%	
	合計	49	100.0%	
福祉用具購入	クローバ	2	16.7%	0.0%
	暖介護	1	8.3%	
	ダスキン	1	8.3%	
	トーコー	3	25.0%	
	西九州パリガン	1	8.3%	
	ベストケア佐世保	1	8.3%	
	アイフルケア	2	16.7%	
	片淵電機	1	8.3%	
	合計	12	100.0%	
認知症デイ	デイサービス日野	1	100.0%	0.0%
	合計	1	100.0%	

平成31(令和元)年度 介護予防サービス提供事業所一覧

※薄い網掛けは圏域内事業所、濃い網掛けは同法人

大野地域包括支援センター

サービス種別	サービス事業所	利用者数		同法人利用率 (%)
		人数(人)	割合(%)	
訪問介護	あそかのもり	4	11.4%	11.4%
	ケアフレンド	18	51.4%	
	サクラ	4	11.4%	
	社協	1	2.9%	
	白十字会	5	14.3%	
	白寿荘	2	5.7%	
	サポートライフ山本	1	2.9%	
	合計	35	100.0%	
訪問看護	エール	1	25.0%	0.0%
	白十字	1	25.0%	
	千住	1	25.0%	
	結	1	25.0%	
	合計	4	100.0%	
訪問リハ	白十字会	1	50.0%	0.0%
	愛健医院	1	50.0%	
	合計	2	50.0%	
通所介護	あそかのもり	7	9.0%	9.0%
	ドリームケア矢峰	18	23.1%	
	リハプライド佐世保天満	9	11.5%	
	ほのぼのの家	3	3.8%	
	トレーニング・リハ相浦	2	2.6%	
	ピース	4	5.1%	
	早稲田イーライフ相浦	4	5.1%	
	楠の木	7	9.0%	
	風まつり	2	2.6%	
	元気になるデイサービス	17	21.8%	
	和楽園	1	1.3%	
	デイサービス広田	2	2.6%	
	ドリームケアハウステンボス町	1	1.3%	
	ガーデンハイツはいき	1	1.3%	
合計	78	100.0%		
通所リハ	愛健医院	8	19.5%	0.0%
	コスモス	14	34.1%	
	俵町浜野病院	5	12.2%	
	サクラ	8	19.5%	
	ハナレイ	1	2.4%	
	まつお内科	2	4.9%	
	記念病院	1	2.4%	
	松寿園	1	2.4%	
	村上内科オリーブ	1	2.4%	
	合計	41	100.0%	

平成31(令和元)年度 介護予防サービス提供事業所一覧

※薄い網掛けは圏域内事業所、濃い網掛けは同法人

大野地域包括支援センター

サービス種別	サービス事業所	利用者数		同法人利用率 (%)
		人数(人)	割合(%)	
短期入所 生活介護	サクラ	2	16.7%	58.3%
	あそかのもり	7	58.3%	
	煌奏館	1	8.3%	
	ゆずの里	2	16.7%	
	合計	12	100.0%	
短期入所 療養介護	千住病院	1	50.0%	0.0%
	コスモス	1	50.0%	
	合計	2	100.0%	
福祉用具貸与	ベストケア佐世保	15	41.7%	0.0%
	西九州パリガン	4	11.1%	
	クローバー	2	5.6%	
	テクノスズタ	1	2.8%	
	アイフルケア	6	16.7%	
	あったかいご	3	8.3%	
	トーコー	5	13.9%	
	合計	36	100.0%	
福祉用具購入	ベストケア佐世保	8	40.0%	0.0%
	パリガン	1	5.0%	
	アイフルケア	4	20.0%	
	ウッドプレス	1	5.0%	
	トーコー	3	15.0%	
	あったかいご	1	5.0%	
	テクノスズタ	2	10.0%	
	合計	20	100.0%	
認知症デイ	ドリームケア横尾	2	66.7%	0.0%
	ここ・こ	1	33.3%	
	合計	3	100.0%	

平成31(令和元)年度 介護予防サービス提供事業所一覧

※薄い網掛けは圏域内事業所、濃い網掛けは同法人

相浦地域包括支援センター

サービス種別	サービス事業所	利用者数		同法人利用率 (%)
		人数(人)	割合(%)	
訪問介護	オレンジケア	6	15.8%	10.5%
	いきいき佐世保	5	13.2%	
	ぷらす+1	0	0.0%	
	あいのうら	0	0.0%	
	たけんの	4	10.5%	
	きらら	0	0.0%	
	すみれ	0	0.0%	
	社協こさざ	2	5.3%	
	すいざん荘	0	0.0%	
	LULU	0	0.0%	
	サクラ	2	5.3%	
	白寿荘	3	7.9%	
	あおぞら	9	23.7%	
	えくぼ	0	0.0%	
	ケアフレンド	3	7.9%	
	優雅	0	0.0%	
	ニチイ	0	0.0%	
	ほのぼの介護事業所	1	2.6%	
	白十字会ヘルプ	2	5.3%	
	ふくしあ	1	2.6%	
合計	38	100.0%		
訪問リハ 療養介護	アイケン医院	0	0.0%	0.0%
	千住病院	1	100.0%	
	合計	1	100.0%	
通所介護	日野	13	17.3%	0.0%
	来夢	1	1.3%	
	早稲田イーライフ相浦	14	18.7%	
	樹楽 団らんの家 ひの	0	0.0%	
	あいのうら	5	6.7%	
	黒島デイサービス	3	4.0%	
	そよかぜ	1	1.3%	
	あいけん	0	0.0%	
	わかばテラスデイサービス風祭り	0	0.0%	
	のなか	0	0.0%	
	唯の家野中	0	0.0%	
	たけだ	0	0.0%	
	さきわい	3	4.0%	
	社協こさざ 通所B	4	5.3%	
	こさざ 通所A	2	2.7%	
	トレーニングリハ相浦	14	18.7%	
	白寿荘デイ	0	0.0%	
	リハプライド天満	0	0.0%	
	ドリームケア矢峰	7	9.3%	
	鹿町社協デイ	0	0.0%	
	風祭り	2	2.7%	
	希望の家	0	0.0%	

平成31(令和元)年度 介護予防サービス提供事業所一覧

※薄い網掛けは圏域内事業所、濃い網掛けは同法人

相浦地域包括支援センター

サービス種別	サービス事業所	利用者数		同法人利用率 (%)
		人数(人)	割合(%)	
通所介護	あそかの森	1	1.3%	0.0%
	デイサービス楠の木	1	1.3%	
	デイサービス旬	1	1.3%	
	LULUデイ	0	0.0%	
	元気になるデイサービス	1	1.3%	
	アルク	1	1.3%	
	吉井社協デイ	1	1.3%	
	合計	75	100.0%	
通所リハ	最勝寺内科医院	1	1.5%	50.8%
	愛生会医院	6	9.2%	
	愛健	33	50.8%	
	まつお内科医院	1	1.5%	
	すいざん荘	4	6.2%	
	サクラ	0	0.0%	
	つつじの里	0	0.0%	
	記念病院	9	13.8%	
	かわむらデイ	5	7.7%	
	佐々煌めきデイケア	0	0.0%	
	オリーブ	1	1.5%	
	藤井医院デイケア	1	1.5%	
	きらら	1	1.5%	
	おおさと整形	1	1.5%	
	俵町浜野病院	2	3.1%	
合計	65	100.0%		
短期入所 生活介護	あいのうら	1	8.3%	8.3%
	たけんの	1	8.3%	
	黎明館	1	8.3%	
	ナーシングホーム日野	1	8.3%	
	やまづみ荘	0	0.0%	
	ケアインファースト	0	0.0%	
	あそかの森	0	0.0%	
	すいざん荘	0	0.0%	
	あいのうら	4	33.3%	
	佐々煌の里	1	8.3%	
	虹の里	1	8.3%	
	あやめの里	1	8.3%	
	チューリップ	1	8.3%	
	合計	12	100.0%	
短期入所 療養介護	最勝寺内科医院	0	0.0%	0.0%
	愛生会医院	0	0.0%	
	オリーブ	0	0.0%	
	つつじの里	0	0.0%	
	藤井医院	0	0.0%	
	佐々煌の里	1	50.0%	
	千住看護医療院	1	50.0%	
合計	2	100.0%		

平成31(令和元)年度 介護予防サービス提供事業所一覧

※薄い網掛けは圏域内事業所、濃い網掛けは同法人

相浦地域包括支援センター

サービス種別	サービス事業所	利用者数		同法人利用率 (%)
		人数(人)	割合(%)	
福祉用具貸与	山口組	2	2.6%	0.0%
	ライフサポート峯屋	0	0.0%	
	ぺんぎん	0	0.0%	
	天晴ケア	1	1.3%	
	クローバー	20	26.3%	
	西九州パリガン	14	18.4%	
	親和メディカル	2	2.6%	
	テクノ・スズタ	5	6.6%	
	アイフルケア	4	5.3%	
	ベストケア	4	5.3%	
	エヴァ佐世保	3	3.9%	
	トーコー	4	5.3%	
	東七	0	0.0%	
	ニッショウ	0	0.0%	
	ここハウスほりうち	0	0.0%	
	ハートフル長崎	2	2.6%	
	片瀬電気	0	0.0%	
	ダスキン	4	5.3%	
	あったかいご	11	14.5%	
	合計	76	100.0%	
福祉用具購入	山口組	0	0.0%	0.0%
	ライフサポート峯屋	0	0.0%	
	ぺんぎん	0	0.0%	
	天晴ケア	0	0.0%	
	クローバー	10	34.5%	
	ベストケア	4	13.8%	
	テクノ・スズタ	5	17.2%	
	トーコー	3	10.3%	
	アイフルケア	3	10.3%	
	東七	1	3.4%	
	あったかいご	1	3.4%	
	ダスキン	0	0.0%	
	親和メディカル	0	0.0%	
	エヴァ佐世保	0	0.0%	
	西九州パリガン	2	6.9%	
合計	29	100.0%		
認知症デイ	ドリームケア大湊	0	0.0%	0.0%
	ドリームケア日野	0	0.0%	
	来夢	0	0.0%	
	おれんじ心	1	50.0%	
	和み庵	1	50.0%	
	たけんの	0	0.0%	
	里山療法クラブ	0	0.0%	
	合計	2	100.0%	

平成31(令和元)年度 介護予防サービス提供事業所一覧

※薄い網掛けは圏域内事業所、濃い網掛けは同法人

相浦地域包括支援センター

サービス種別	サービス事業所	利用者数		同法人利用率 (%)
		人数(人)	割合(%)	
訪看	エール	0	0.0%	0.0%
	かしまえ	6	60.0%	
	白十字訪問看護	0	0.0%	
	訪看デューン	0	0.0%	
	たんぽぽ	0	0.0%	
	千住訪問看護	2	20.0%	
	花いちご	0	0.0%	
	セントケア訪看	1	10.0%	
	訪看 結	1	10.0%	
	合計	10	100.0%	

平成31(令和元)年度 介護予防サービス提供事業所一覧

※薄い網掛けは圏域内事業所、濃い網掛けは同法人

吉井地域包括支援センター

サービス種別	サービス事業所	利用者数		同法人利用率 (%)
		人数(人)	割合(%)	
訪問介護	江迎・鹿町社協	14	43.8%	0.0%
	サポートライフ・山本	2	6.3%	
	セントケア佐々	0	0.0%	
	吉井・世知原社協	16	50.0%	
	合計	32	100.0%	
訪問看護	かしまえ	0	0.0%	0.0%
	セントケア佐々	0	0.0%	
	デューン	0	0.0%	
	北中 たんぽぽ	6	85.7%	
	松浦 ほのぼの	1	14.3%	
	合計	7	100.0%	
訪リハ	潜竜徳田病院	0	0.0%	0.0%
	青洲会病院	0	0.0%	
	合計	0	0.0%	
通所介護	江迎社協デイ	11	28.9%	7.9%
	かがやき	0	0.0%	
	サンフラワー	3	7.9%	
	鹿町デイ	5	13.2%	
	世知原社協デイ	6	15.8%	
	てるてるぼうず	0	0.0%	
	ドリームケア 矢峰	0	0.0%	
	虹の里	1	2.6%	
	吉井社協デイ	12	31.6%	
	合計	38	100.0%	
通所リハ	アイケン医院	8	16.7%	0.0%
	おおさと	8	16.7%	
	かわむら内科	0	0.0%	
	きらめきの里	5	10.4%	
	世知原クリニック	9	18.8%	
	潜竜	10	20.8%	
	つつじの郷	7	14.6%	
	のぞみ	1	2.1%	
	合計	48	100.0%	
短期入所 生活介護	あやめの里	0	0.0%	10.0%
	オリーブ	0	0.0%	
	サクラプレイス	4	40.0%	
	サンフラワー	1	10.0%	
	たけんの	1	10.0%	
	老福荘	3	30.0%	
	虹の里	1	10.0%	
	合計	10	100.0%	
短期入所 療養介護	つつじの郷	1	100.0%	0.0%
	きらめきの里	0	0.0%	
	合計	1	100.0%	

平成31(令和元)年度 介護予防サービス提供事業所一覧

※薄い網掛けは圏域内事業所、濃い網掛けは同法人

吉井地域包括支援センター

サービス種別	サービス事業所	利用者数		同法人利用率 (%)
		人数(人)	割合(%)	
福祉用具貸与	アイフルケア	3	5.8%	0.0%
	暖介護	2	3.8%	
	天晴ケア	0	0.0%	
	エヴァ佐世保	5	9.6%	
	クローバー	15	28.8%	
	ダスキン	14	26.9%	
	テクノズタ	0	0.0%	
	東七	1	1.9%	
	西九州パリガン	6	11.5%	
	ニッショウ	0	0.0%	
	ハートフル長崎	1	1.9%	
	ファインライフ桃凜	0	0.0%	
	ベストケア佐世保	4	7.7%	
	ライフサポート 峰屋	0	0.0%	
	トーコー	1	1.9%	
合計	52	100.0%		
福祉用具購入	アイフルケア	1	16.7%	0.0%
	暖介護	1	16.7%	
	天晴ケア	0	0.0%	
	エヴァ佐世保	1	16.7%	
	クローバー	1	16.7%	
	ダスキン	1	16.7%	
	テクノズタ	0	0.0%	
	東七	0	0.0%	
	西九州パリガン	0	0.0%	
	ニッショウ	0	0.0%	
	ハートフル長崎	0	0.0%	
	ファインライフ桃凜	0	0.0%	
	ベストケア佐世保	1	16.7%	
	ライフサポート 峰屋	0	0.0%	
	合計	6	100.0%	
認知症デイ	うえんの	0	0.0%	0.0%
	えびらお	0	0.0%	
	ドリームケア吉井	0	0.0%	
	どんぐり	0	0.0%	
	まきのき	0	0.0%	
	まさき	1	100.0%	
	合計	1	100.0%	

平成31(令和元)年度 介護予防サービス提供事業所一覧

※薄い網掛けは圏域内事業所、濃い網掛けは同法人

宇久地域包括支援センター

サービス種別	サービス事業所	利用者数		同法人利用率 (%)
		人数(人)	割合(%)	
訪問介護	社協うく訪問介護事業所	5	100.0%	100.0%
		5	100.0%	
通所介護	社協うく通所介護事業所	8	100.0%	100.0%
	合計	8	100.0%	
福祉用具貸与	(圏域外)株式会社テクノスズタ	0	0.0%	0.0%
	クローバー	1	100.0%	
	合計	1	0.0%	
福祉用具購入	(圏域外)株式会社テクノスズタ	4	100.0%	0.0%
	合計	4	100.0%	

平成31(令和元)年度 包括的支援事業業務委託料の状況

センター名	契約額	職員欠員による減額委託料(A)	確定額(B)	収支差(A)-(B)	返還額※
早岐	35,257,700円	35,257,700円	36,338,010円	-1,080,310円	0円
	(内訳)	人件費減額 0円	(内訳)		
	人件費 28,713,000円 事務費 6,544,700円	人件費 28,713,000円 事務費 6,544,700円	人件費 30,073,283円 事務費 6,264,727円		
日宇	27,637,030円	27,566,019円	28,346,417円	-780,398円	71,011円
	(内訳)	人件費減額 71,011円	(内訳)		欠員による減額 71,011円
	人件費 23,771,318円 事務費 3,865,712円	人件費 23,700,307円 事務費 3,865,712円	人件費 23,771,318円 事務費 4,575,099円		
山澄	32,512,000円	32,512,000円	32,705,472円	-193,472円	0円
	(内訳)	人件費減額 0円	(内訳)		
	人件費 25,225,000円 事務費 7,287,000円	人件費 25,225,000円 事務費 7,287,000円	人件費 25,633,416円 事務費 7,072,056円		
中部	17,940,062円	17,940,062円	18,041,685円	-101,623円	0円
	(内訳)	人件費減額 0円	(内訳)		
	人件費 13,061,000円 事務費 4,879,062円	人件費 13,061,000円 事務費 4,879,062円	人件費 13,572,894円 事務費 4,468,791円		
清水	27,963,450円	27,963,450円	28,039,922円	-76,472円	0円
	(内訳)	人件費減額 0円	(内訳)		
	人件費 21,171,000円 事務費 6,792,450円	人件費 21,171,000円 事務費 6,792,450円	人件費 21,882,952円 事務費 6,156,970円		
大野	27,704,690円	22,992,874円	25,094,946円	-2,102,072円	2,646,917円
	(内訳)	人件費減額 2,646,917円	(内訳)		欠員による減額 2,646,917円
	人件費 21,171,000円 事務費 6,533,690円	人件費 18,524,083円 事務費 4,468,791円	人件費 19,211,024円 事務費 5,883,922円		
相浦	35,268,920円	33,311,233円	31,900,266円	1,410,967円	3,368,654円
	(内訳)	人件費減額 1,957,687円	(内訳)		欠員による減額 1,957,687円
	人件費 29,906,000円 事務費 5,362,920円	人件費 27,948,313円 事務費 5,362,920円	人件費 26,522,691円 事務費 5,377,575円		委託料残額 1,410,967円
吉井	22,759,000円	19,025,667円	19,025,667円	0円	3,733,333円
	(内訳)	人件費減額 3,733,333円	(内訳)		欠員による減額 3,733,333円
	人件費 17,117,000円 事務費 5,642,000円	人件費 13,383,667円 事務費 5,642,000円	人件費 15,217,067円 事務費 3,808,600円		
宇久	11,521,000円	11,521,000円	10,395,872円	1,125,128円	1,125,128円
	(内訳)	人件費減額 0円	(内訳)		委託料残額 1,125,128円
	人件費 8,169,042円 事務費 3,351,958円	人件費 8,169,042円 事務費 3,351,958円	人件費 8,027,580円 事務費 2,368,292円		
合計	238,563,852円	228,090,005円	229,888,257円		10,945,043円

※返還額について、委託料に残額が生じたときは返還するものとし、不足を生じたときは補填しないものとする(契約書第8条第4項)