

令和3年度

佐世保市の保健福祉
(施策編)

佐世保市保健福祉部
佐世保市子ども未来部

I 総 論 ----- 1

1 佐世保市の概況	1
(1) 自然	1
(2) 沿革	1
2 保健福祉部・子ども未来部機構図	3
3 保健福祉部・子ども未来部事務分掌	4
4 保健福祉部・子ども未来部の予算	12
(1) 佐世保市会計別予算額	12
(2) 一般会計の目的別予算額	12
(3) 項目別決算及び予算額	13

II 高齢者の保健福祉 ----- 14

1 佐世保市老人福祉計画及び介護保険事業計画	14
(1) 高齢者人口の状況	14
(2) 施設サービス等の整備状況	14
2 高齢者(65歳以上)人口の推移	15
3 介護保険制度の概要	16
(1) 制度の目的	16
(2) 保険者・被保険者	16
(3) 介護保険の財源	16
(4) 保険料	16
(5) サービスを利用できる方	17
(6) サービスを利用するまで	18
(7) 利用者負担	18
(8) サービスの内容	19
4 介護保険標準メニュー	19
(1) 在宅サービス	19
(2) 施設サービス	20
(3) 地域密着型サービス	20
5 市町村特別給付	21
(1) 訪問理美容	21
(2) おむつ購入費の支給	21
6 保健福祉事業	21
(1) いきいき元気食事づくり教室	21
(2) 広報事業	21
7 地域支援事業	22
(1) 介護予防事業	22
① 介護予防・生活支援サービス事業	22
② 一般介護予防事業	22
(2) 家族介護支援事業	22
① 介護教室	22
② 介護食づくり教室	22
③ 介護者リフレッシュ事業	22
④ 徘徊高齢者家族支援サービス	22
(3) 地域自立生活支援事業	22
① 配食サービス	22
8 保健福祉に関する相談窓口	23
(1) 佐世保市役所 長寿社会課窓口	23
(2) 地域包括支援センター	23

9	生活支援サービス	24
	(1) 訪問指導	24
	(2) 緊急通報システム事業	24
	(3) 生活援助員派遣事業(シルバーハウジング)	24
	(4) 認知症対策検討会	24
	(5) 認知症サポーター等養成事業	24
10	その他のサービス	24
	(1) 離島高島介護サービス確保事業	24
11	老人福祉施設(介護保険標準メニューは除く)	25
	(1) 養護老人ホーム	25
	(2) ケアハウス	25
	(3) 生活支援ハウス	25
12	社会参加と生きがい	26
	(1) 老人クラブの育成	26
	(2) 佐世保市シルバー作品展	26
	(3) 佐世保市老人福祉大会・演芸大会	26
	(4) スポーツの振興	26
	(5) 敬老行事助成	26
	(6) 敬老祝品(金)の贈呈	26
	(7) 敬老特別乗車証・離島交通交付金交付事業	27
13	老人福祉センター	27
14	老人・身体障害者憩いの家	27

Ⅲ 児童の保健福祉

1	児童の定義	28
2	児童数の推移	28
3	新させぼっ子未来プラン (次世代育成支援佐世保市行動計画・佐世保市子ども・子育て支援事業計画)	28
	(1) 背景と策定経緯	28
	(2) 計画の位置づけ	28
	(3) 計画の体系	29
	(4) 各施策の目標	29
	(5) 各種取り組み	29
4	相談窓口	30
5	児童の健全育成	31
	(1) 児童センター	31
	(2) 児童交流センター	31
	(3) 児童クラブ	31
	(4) 児童福祉週間事業	33
6	手当等	33
	(1) 児童手当	33
	(2) 児童扶養手当	34
	(3) 交通遺児支援事業	37
7	保育所	37
8	特別保育事業	42
	(1) 延長保育事業(私立保育所・認定こども園のみ)	42
	(2) 一時預かり事業[一般型]	42
	(3) 一時預かり事業[幼稚園型]	42
	(4) 障がい児保育環境改善事業	42
	(5) 障がい児保育事業	42
	(6) 地域子育て支援センター事業	42
	(7) 看護師等配置促進事業	43
	(8) 産休病休代替職員費補助金交付事業	43

9	保育事業所	43
10	子育て短期支援事業	44
	(1) ショートステイ事業	44
	(2) トワイライトステイ事業	44
11	助産施設	45
12	児童発達支援センター	45
13	ファミリーサポートセンター事業	45
14	病児保育事業	45
15	母子・父子・寡婦福祉	46
	(1) 母子父子自立支援員	46
	(2) 母子家庭等自立支援事業	46
	(3) 母子父子寡婦福祉資金貸付	46
16	母子保健	48
	(1) 健康診査	48
	(2) 保健指導・相談	49
	(3) 子ども発達センター	52
	① 親子交流部門	52
	② 療育部門	53
	(4) 医療援護事業	55
	① 不妊に悩む方への特定治療支援事業	55
	② 不妊に悩む方への一般治療支援事業	55
	③ 未熟児養育医療	55
	④ 育成医療	56
	⑤ 小児慢性特定疾病対策総合支援事業	56
	⑥ 小児慢性特定疾病児童日常生活用具給付事業	57
	⑦ 福祉医療	58
17	給付金	60
	(1) 子育て世帯への臨時特別給付金給付事業	60
	(2) ひとり親世帯臨時特別給付金支給事業	60

IV 障がい者(児)の保健福祉 61

1	佐世保市障害者プラン・佐世保市障がい福祉計画・佐世保市障がい児福祉計画	61
2	相談窓口	66
3	相談支援事業	68
4	手帳交付	69
	(1) 手帳申請の手続き	69
	(2) 手帳交付台帳登載数	70
	(3) 身体障害者障害程度等級表	71
	(4) 精神障害者保健福祉手帳障害等級判定基準	73
5	自立支援医療	76
	(1) 更生医療	77
	(2) 精神通院医療	77
6	介護給付・訓練等給付	78
7	補装具費給付	81
	(1) 補装具費支給事業	81
	(2) 補装具費の支給の仕組み	82

8	地域生活支援事業	83
	(1) 佐世保市地域活動支援センター及び機能強化事業	83
	(2) 日常生活用具給付	84
	(3) 移動支援事業	89
	(4) 日中一時支援事業	90
	(5) 訪問入浴サービス	91
	(6) 意思疎通支援	92
	(7) 理解促進研修・啓発事業	95
	(8) 自発的活動支援事業	96
	(9) 社会参加支援	97
9	交通支援	99
	(1) 交通運賃の割引	99
	(2) 駐車禁止緩和措置	100
	(3) 有料道路の通行料金の割引	100
	(4) 福祉特別乗車証、回数券、離島交付金交付事業	101
	(5) 黒島旅客船利用運賃の一部助成	101
	(6) 福祉タクシー	102
	(7) 車椅子の貸出	102
10	日常生活支援	103
	(1) 福祉医療	103
11	年金・手当	105
	(1) 障害基礎年金(国民年金)	105
	(2) 特別障害給付金	105
	(3) 年金生活者支援給付金	106
	(4) 特別障害者手当等	107
	(5) 特別児童扶養手当	108
	(6) 心身障害者扶養共済	110
12	精神保健事業	112
	(1) 相談事業	112
	(2) 社会参加・復帰支援事業	112
	(3) 自主グループ支援	113
	(4) 啓発活動	113
13	難病患者支援	114
	(1) 医療費助成	114
	(2) 難病特別対策推進事業	114
14	その他	115
	(1) 選挙	115
	(2) 税の軽減	115
	(3) 雇用促進対策	115
	(4) 公営住宅の優遇措置	115
	(5) NHK受信料の減免	115
	(6) はがきの無料配布(青い鳥郵便はがき)	116
	(7) 点字郵便等の郵便料の減免	116
	(8) NTT電話番号案内の無料扱い	116
	(9) 携帯電話基本使用料等の割引	116

V 生活困窮者自立支援と生活保護 117

1	生活困窮者自立支援制度	117
	(1) 概要	117
	(2) 支援メニュー	117
2	生活保護制度	118
	(1) 生活保護制度の目的	118
	(2) 生活保護制度の原理	118
	(3) 保護の種類	119

3	生活保護の現況	119
(1)	重点目標と適正保護対策	120
(2)	生活保護の開始廃止状況	121
(3)	保護費の推移	121
4	管内の保護動向(年度別)	122

VI 健康増進と疾病対策 ----- 123

1	結核の予防対策	123
(1)	結核医療	123
(2)	接触者健診	123
(3)	管理検診	123
2	健康増進事業	123
(1)	健康手帳の交付	123
(2)	健康教育事業	123
(3)	健康相談事業	124
(4)	健康診査事業	124
(5)	運動普及推進事業	125
①	地域の健康づくり事業	125
②	健康ウォーキングモデルコース整備事業	125
3	予防接種事業	127
4	感染症の予防対策	127
(1)	エイズ対策	127
(2)	肝炎ウイルス対策	128
(3)	感染症対策	128
5	食育推進事業	128
6	給食施設指導・栄養調査事業	128
7	歯科保健事業	129
8	鹿町温泉施設	129
9	新型コロナウイルス感染症対策事業	130

VII 試験検査 ----- 131

1	細菌・生理検査	131
(1)	臨床学的検査	131
(2)	病原微生物学的検査	131
2	理化学試験	131
(1)	検査の種類	131
(2)	飲料水検査の受付	131
(3)	検査手数料	132
(4)	試験検査件数	133

VIII 生活衛生 ----- 134

1	狂犬病の予防と動物愛護	134
2	感染症の予防対策	134
(1)	防疫業務	134
3	環境衛生	134
(1)	営業六法関係	135
(2)	特定建築物	135
(3)	水道法関係	135
(4)	温泉法関係	135
(5)	化製場等	136
(6)	家庭用品	136
(7)	遊泳用プール等(100トン以上)	136

4	斎場・墓地	136
	(1) 斎場の運営及び市有墓地の管理運営	136
	(2) 墓地等経営許可に関する業務	137
5	食品衛生	138
	(1) 営業の許可及び監視指導	138
	(2) 食中毒事件	139
	(3) 収去検査	140
	(4) 行政処分	140
	(5) 佐世保市食品衛生協会の育成	141
	(6) 食品衛生啓発事業	141
6	食肉衛生検査	142
	(1) と畜検査及び食鳥検査	142
	(2) 精密検査	142
	(3) 衛生検査・残留動物用医薬品検査・調査研究	142
	(4) 監視及び指導	142
	(5) 令和2年度検査状況	143
7	民営簡易水道	144
	(1) 統合事業	144
	(2) 維持管理に対する支援	144

IX 地域福祉 ----- 145

1	民生委員・児童委員	145
	(1) 民生委員・児童委員	145
	(2) 主任児童委員	145
	(3) 地区民生委員児童委員協議会	146
	(4) 民生委員・児童委員の活動状況	147
2	避難行動要支援者支援制度	148
	(1) 避難行動要支援者	148
	(2) 避難支援等関係者	148
	(3) 避難行動要支援者への支援体制	149
	(4) 避難行動要支援者名簿掲載者数	149
3	福祉避難所	150
	(1) 福祉避難所	150
	(2) 対象者	150
	(3) 福祉避難所指定施設数	150
4	地域福祉の推進	151
	(1) 佐世保市地域福祉計画・地域福祉活動計画の推進	151
5	佐世保市社会福祉協議会	151
	(1) 佐世保市社会福祉協議会の概要	151
	(2) 組織図	152
	(3) 主要な事業	153
	(4) 生活福祉資金	154
6	地区福祉推進協議会	156
7	社会参加活動(ボランティア)	156
	(1) ボランティアセンター	156
	(2) 一般ボランティアグループ	157
	(3) 食事サービスボランティアグループ	161

X 地域医療 ----- 163

1	医事行政	163
	(1) 医事関係業務	163
2	薬事行政	164
	(1) 薬事関係業務	164
	(2) 毒物劇物販売業関係業務	165

3 救急医療	166
(1) 救急患者の流れ	166
(2) 初期救急医療体制	166
(3) 二次救急医療体制	168
(4) 三次救急医療体制	168
(5) 救急患者輸送確保対策事業	168
4 看護教育	169
(1) 学校概要	169
(2) 国家試験合格状況	170
(3) 就職状況	170

X I 医療保険・年金 ----- 171

1 国民健康保険事業	171
(1) 療養費・高額療養費・高額介護合算療養費	171
(2) 保健事業	172
(3) 特定健康診査・特定保健指導	172
(4) 国民健康保険税	173
2 後期高齢者医療事業	173
(1) 受けられる給付	173
(2) 保健事業	173
(3) 後期高齢者医療保険料	173
3 国民年金事業	174
(1) 保険料の免除申請	174
(2) 国民年金の種類	174
4 医療保険・年金の相談窓口	174

X II 指導監査 ----- 176

1 指導監査	176
(1) 指導監査関係業務	176

X III 参考資料 ----- 177

1 福祉基金・子ども未来基金・交通遺児救済基金	177
2 保健福祉部・子ども未来部関係施設	179
(1) 老人福祉施設	179
(2) 障がい者(児)福祉施設	188
(3) 児童福祉施設等	196
(4) 保護施設等	202
(5) その他施設	202

I 総論

1 佐世保市の概況

(1) 自然

佐世保市は、九州本土の西端部の都市で長崎県の北部に位置し、市役所を中心に北西から南東にのびています。市域には烏帽子岳（568m）や将冠岳（443m）を主峰とする山系が八字型にのび、さらに、これらの支脈が海岸に迫り、他方で臨海部の地形はリアス式海岸をなし、各所に半島や岬が形成されています。

佐世保港から平戸までおよそ25kmの海上に浮かぶ大小の島々がおりなす優美な景観は、西海国立公園「九十九島」として称賛されています。

気象条件は、対馬暖流の影響を受け、年平均気温17.0度、年平均降水量約1,949.7mmで温暖な気候です。

(2) 沿革

佐世保の歴史は、約1万2千年前の世界最古の土器「豆粒文土器」が出土した泉福寺洞穴（瀬戸越一丁目）から明らかになります。市内各地からは、他にも多くの縄文遺跡や弥生遺跡、古墳が発見されており、奈良時代の「肥前風土記」には、早岐地方の記述があります。

平安時代から室町時代にかけては、佐世保を含む西九州一帯に「松浦党」とよばれる土着の武士団が割拠していましたが、戦国時代になると、平戸を本拠地とする平戸松浦氏が勢力を拡大し北松浦半島一帯を支配下に治め、近世大名として発展していきました。

江戸時代、現在の宮地区は大村藩、その他は平戸藩に属しました。

明治時代になると、佐世保は、近代都市に向けた大きな一歩を踏み出します。明治19年の軍港設置、明治22年の佐世保海軍鎮守府の開庁がそれです。これを機に全国各地から多くの人々が流入し、軍港設置当時4千人ほどだった人口は、明治35年には10倍以上に膨れ上がりました。そして佐世保は、村から一躍市制を施行したのです。

その後も国策による軍港の拡充、周辺町村との合併などにより市勢は発展を続け、第二次世界大戦中の昭和19年には、人口28万7千人を数えるまでになりました。しかし、昭和20年6月の佐世保大空襲で約1万2千戸が焼失し、同年の終戦により海軍鎮守府は解体されました。

これにより、佐世保市は立市基盤を失いますが、市民は戦災の復興と市の再生に立ち上がり、昭和25年に平和産業港湾都市をめざして平和宣言を行いました。直後に朝鮮戦争が勃発し、港湾施設は米軍に接收され、港の活用は軍商2本立てへの転換を余儀なくされました。

昭和30年には、九十九島が西海国立公園に指定され、以来、観光産業は立市基盤の一翼を担っていくこととなります。

戦後の佐世保市は、石炭、造船、基地を柱に成長しますが、石炭産業は、国のエネルギー政策転換の中で昭和40年代には全ての炭鉱が閉山し、造船も昭和48年のオイルショック以降構造的な不況に見舞われました。

平成元年、佐世保市は長崎エキゾチック・リゾート構想の指定を受け、平成4年には、わが国最大級の滞在型リゾート施設「ハウステンボス」が、さらに平成6年には、西海国立公園・九十九島の観光拠点施設「西海パールシーリゾート」が開業されました。平成21年には、西海パールシーリゾート内に九十九島水族館「海きらら」がオープンし、県内外から多数の観光客を誘致しています。また、平成24年には、ハウステンボスが開業20周年にあたり、様々なイベントの展開等を行ったことが大きな要因となり、年間550万人を超える観光客が佐世保市を訪れました。

昭和60年から推進してきた佐世保駅周辺再開発事業では、平成13年3月にアルカスSASEBOが開設、同年12月に鉄道が高架化され、さらに土地区画整理事業、ポートルネッサンス21計画、西九州自動車道佐世保道路などの整備を行い、新しい都市拠点としての基盤が構築されました。

そして佐世保市は、平成17年4月1日に吉井町・世知原町と、平成18年3月31日に宇久町・小佐々町と、平成22年3月31日に江迎町・鹿町町と市町合併を行いました。

平成21年6月には、高砂街区再整備事業の中心施設となる中央保健福祉センター（愛称：すこやかプラザ）の供用を開始し、佐世保市の保健福祉行政の拠点施設として、市民サービスのより一層の充実を図っています。

また、平成28年4月1日に県内2番目の中核市となり、県北地区の中心地として、周辺地域との連携を通じ、市勢及び圏域のさらなる発展に向けて新たな歩みを進めています。

平成30年4月19日に九十九島湾が国際NGO「世界で最も美しい湾クラブ」へ加盟し、同年6月30日には、「黒島集落」を含む「長崎と天草地方の潜伏キリシタン関連遺産」が世界遺産に登録されることが決まり、本市の自然と文化が世界的に認められました。

平成31年4月、県北11市町で構成する連携中枢都市圏「西九州させば広域都市圏」を形成し、令和2年4月には佐々町が新たに加わり、12市町の中心市として連携市町の機能や魅力を高めながら連携市町との協力を通じ、市勢及び圏域のさらなる成長・発展に向けて新たな歩みを進めています。

令和2年4月から、新たな時代の潮流に的確に対応するため「第7次佐世保市総合計画」をスタートさせました。本計画で設定された社会指標、KPI（重要業績評価指数）に基づき効果的な政策・施策を推進することで、本市の将来像である「海風 薫り 世界へはばたく “キラっ都” SASEBO」の実現や、人口減少社会においても持続可能で幸福な社会の実現を目指していくこととしています。

【佐世保市の基本理念と将来像】

《基本理念》 ひと（市民）が中心のまちづくり

- ・変革、発展を推し進め、活力あふれるまちづくりに「挑戦」します。
- ・常に高いクオリティと新たな価値を求め、夢と希望に輝くまちを「創造」します。
- ・様々な文化、価値観を互いに尊重し認め合う「多様性」のあるまちをつくります。
- ・郷土愛、共感を育み、ともに暮らし支え合う「共生」の精神を持つまちづくりを行います。

《将来像》 〈キャッチフレーズ〉 海風 薫り 世界へはばたく “キラっ都” SASEBO

〈都市像〉 [しごと] 活力あふれる国際都市

[ひと] 育み、学び、認め合う「人財」育成都市

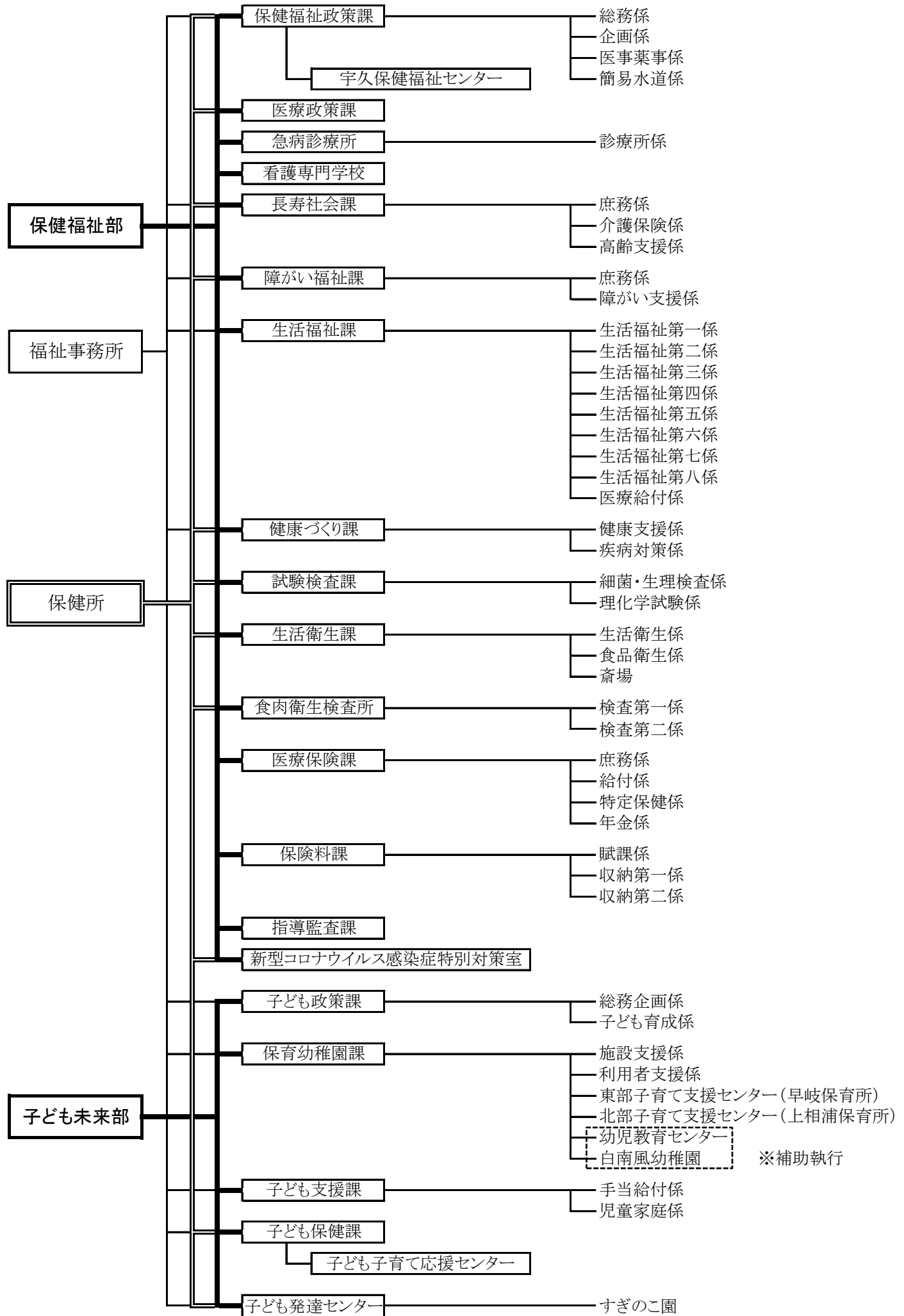
[まち] 西九州を牽引する創造都市

[くらし] 地域が社会を築く安心都市

項目	※令和3.4.1現在
面積	426.06km ²
人口	240,951人
男	114,131人
女	126,820人
世帯数	104,492世帯
1世帯当たりの人口	2.3人

2 佐世保市保健福祉部・子ども未来部機構図

(令和3年4月1日現在)



3 保健福祉部・子ども未来部事務分掌

《保健福祉部》

【保健福祉政策課】

総務係

- 1 民生委員・児童委員に関すること。
- 2 (旧)高等理容美容学校等に関すること。
- 3 保健所使用料及び手数料の収納に関すること。
- 4 公印の監守に関すること。
- 5 部及び課内の予算・業務の統括に関すること。

企画係

- 1 保健・福祉施策の企画、総括調整及び進行管理に関すること。
- 2 保健・福祉に係る基本的な計画の策定に関すること。
- 3 保健・福祉関連施設の建設に係る企画及び総合調整に関すること。
- 4 地域保健推進特別事業に関すること。
- 5 社会福祉協議会に関すること。
- 6 福祉団体との連絡調整に関すること。
- 7 避難行動要支援者支援に関すること。
- 8 その他保健・福祉に係る特命事項に関すること。

医事薬事係

- 1 医事進達事務に関すること。
- 2 医療法・薬事法等に関すること。
- 3 人口動態等指定統計及び医事薬事統計に関すること。
- 4 原爆被爆者手帳交付申請等進達事務に関すること。
- 5 免許進達事務に関すること。
- 6 医療安全支援センターに関すること。
- 7 その他医事薬事業務に関すること。

簡易水道係

- 1 簡易水道統合事業に関すること。
- 2 民営簡易水道の維持管理に関すること。

宇久保健福祉センター

- 1 佐世保市保健所及び保健福祉センター条例により設置している保健福祉センターの管理運営事務に関すること。
- 2 宇久地区における保健・福祉事業の実施に関すること。

【医療政策課】

- 1 救急医療に関すること。
- 2 地方独立行政法人病院に関すること。
- 3 医療関係団体との連絡調整に関すること。
- 4 在宅医療・介護連携事業に関すること。
- 5 医師確保に関すること。
- 6 その他地域医療政策に関すること。

【看護専門学校】

- 1 佐世保市立看護専門学校条例により設置している学校の管理運営事務に関すること。

【長寿社会課】

庶務係

- 1 老人福祉計画及び介護保険事業計画の策定参画並びに計画推進に関すること。
- 2 高齢者等の保健・福祉施策の立案及び実施に関すること。
- 3 老人保健、老人福祉にかかる予算管理に関すること。
- 4 介護保険事業会計の予算・決算に関すること。
- 5 1号被保険者の保険料の料率決定に関すること。
- 6 1号保険料の特別徴収及び普通徴収(滞納徴収を除く。)に関すること。
- 7 地域包括ケアシステムの推進に関すること。
- 8 課内の庶務に関すること。

介護保険係

- 1 要介護認定・要支援認定の申請受付及び1次調査に関する事。
- 2 介護認定審査会の運営に関する事。
- 3 介護認定審査会の共同設置に係る小値賀町との連絡調整に関する事。
- 4 受給者にかかる被保険者証の発行、更新に関する事。
- 5 居宅サービス計画に関する事。
- 6 給付及び第三者行為請求事務に係る国保連との連絡調整に関する事。
- 7 償還払に関する事。
- 8 高額介護サービス費に関する事。
- 9 特別給付及び保健福祉事業に関する事。
- 10 その他保険給付に関する事。
- 11 地域支援事業に関する事。
- 12 介護保険被保険者の資格の得喪及び被保険者証の発行に関する事。
- 13 地域包括ケアシステムの推進に関する事。

高齢支援係

- 1 老人福祉施設の入所措置に関する事。
- 2 在宅支援事業に関する事。
- 3 保健師業務に関する事。
- 4 地域包括ケアシステムの推進に関する事。
- 5 介護予防・日常生活支援総合事業に関する事。
- 6 その他高齢者の保健・福祉に関する事。
- 7 地域支援事業に関する事。
- 8 その他公的介護保険に関する事。

【障がい福祉課】

庶務係

- 1 佐世保市障がい者プラン等の策定及び計画推進に関する事。
- 2 地域社会の福祉施設及び団体の指導育成に関する事。
- 3 心身障害者(児)の福祉医療に関する事。
- 4 特別児童扶養手当及び特別障害者手当等に関する事。
- 5 手話通訳、ろうあ者相談等に関する事。
- 6 課内の庶務に関する事。
- 7 地域生活支援事業に関する事。
- 8 佐世保市保健福祉審議会障がい者福祉専門分科会に関する事。
- 9 盲ろう者向け通訳、介助員等に関する事。
- 10 身体障害者補助犬の相談及び指導に関する事。
- 11 佐世保市地域自立支援協議会に関する事。

障がい支援係

- 1 療育手帳及び精神障害者保健福祉手帳の申請及び交付に関する事。
- 2 在宅福祉支援に係る援護・給付に関する事。
- 3 障がい者(高齢者の医療の確保に関する法律の対象者を除く。)及び精神保健の相談、訪問指導に関する事。
- 4 依存症に関する事。
- 5 難病に関する事。
- 6 社会復帰支援事業に関する事。
- 7 保健師業務に関する事。
- 8 その他身体障がい者福祉、知的障がい者福祉及び精神保健に関する事。
- 9 障害者自立支援給付(介護給付・訓練等給付・自立支援医療(育成医療を除く。）・補装具)に関する事。
- 10 地域生活支援事業に関する事。
- 11 障害支援区分認定審査会等に関する事。
- 12 障害児通所支援に関する事。
- 13 障がい者の虐待防止に関する事。
- 14 身体障害者手帳に関する事。
- 15 指定自立支援医療機関の指定等に関する事。

【生活福祉課】

生活福祉第一～八係

- 1 所管区域内に係る生活保護法による保護の実施及び査察指導に関すること。
- 2 被保護者の自立助長に係る職域調査及び関係機関との連絡に関すること。

医療給付係

- 1 所管区域内に係る生活保護法による保護の実施及び査察指導に関すること。
- 2 被保護者の自立助長に係る職域調査及び関係機関との連絡に関すること。
- 3 生活保護法関係の保護金品の給付及び台帳整理に関すること。
- 4 医療扶助台帳の作成及び医療券発行に関すること。
- 5 介護扶助台帳の作成及び介護券発行に関すること。
- 6 中国残留邦人等の円滑な帰国の促進並びに永住帰国した中国残留邦人等及び特定配偶者の自立の支援に関する法律による支援給付に関すること。
- 7 指定医療機関に関すること。
- 8 指定介護機関に関すること。
- 9 指定助産機関及び施術機関に関すること。
- 10 嘱託医の活動の補助に関すること。
- 11 社会福祉統計に関すること。
- 12 生活困窮者自立支援法に関すること。
- 13 保護施設の基準及び補助に関すること。
- 14 課内の庶務に関すること。

【健康づくり課】

健康支援係

- 1 健康増進法に基づく保健事業(医療及び療養費の支給を除く。)に関すること。
- 2 健康増進事業の推進に関すること。
- 3 各種健康診査に関すること。
- 4 健康教育等公衆衛生の向上及び増進に関すること。
- 5 保健師業務に関すること。
- 6 運動普及推進に関すること。
- 7 歯科保健に関すること。
- 8 栄養指導に関すること。
- 9 食育の推進に関すること。
- 10 鹿町温泉施設の管理運営に関すること。
- 11 老人クラブに関すること。
- 12 老人スポーツ施設及び老人福祉センター等に関すること。
- 13 敬老特別乗車証、長寿祝金等に関すること。
- 14 高齢者の行事に関すること。
- 15 課内の庶務に関すること。
- 16 その他健康づくりに関すること。

疾病対策係

- 1 結核、感染症の予防及び患者管理に関すること。
- 2 感染症の防疫及び調査に関すること。
- 3 予防接種に関すること。
- 4 医療社会事業に関すること。
- 5 健康教育等公衆衛生の向上及び増進に関すること。
- 6 保健師業務に関すること。
- 7 診療放射線に関すること。

【試験検査課】

細菌・生理検査係

- 1 臨床検査及び生理検査に関すること。
- 2 細菌学的検査に関すること。
- 3 課内の庶務に関すること。

理化学試験係

- 1 理化学的試験に関すること。
- 2 環境部施設課所管施設の検査に関すること。

【生活衛生課】

生活衛生係

- 1 営業六法に関する事。
- 2 家庭用品規制に関する事。
- 3 ビル管理法に関する事。
- 4 墓地・埋葬法に関する事。
- 5 狂犬病予防、畜犬取締り及び動物愛護センターに関する事。
- 6 感染症発生時の消毒に関する事。
- 7 感染症を媒介するそ族等の駆除に関する事。
- 8 環境衛生関係団体の指導育成に関する事。
- 9 動物の愛護と管理に関する法律に関する事。
- 10 その他環境衛生に関する事。
- 11 課内の庶務に関する事。

食品衛生係

- 1 食品衛生法に関する事。
- 2 食品衛生に係る啓発及び指導に関する事。
- 3 食品衛生関係団体の指導育成に関する事。

斎場

- 1 佐世保市斎場条例により設置している斎場、佐世保市霊園条例により設置している霊園及び佐世保市霊園納骨堂条例により設置している納骨堂の管理運営に関する事。

【食肉衛生検査所】

検査第一係

- 1 と畜検査（主に精密検査）に関する事。
- 2 所内の庶務に関する事。
- 3 食鳥検査に関する事。
- 4 検査業務の企画調整に関する事。
- 5 食鳥処理場内の衛生指導に関する事。
- 6 食鳥処理場内の食品衛生に関する事。

検査第二係

- 1 と畜検査（主に肉眼検査）に関する事。
- 2 食鳥検査に関する事。
- 3 と畜場内の衛生指導に関する事。
- 4 と畜場内の食品衛生に関する事。

【急病診療所】

診療所係

- 1 佐世保市立急病診療所条例により設置している診療所の管理運営事務に関する事。

【医療保険課】

庶務係

- 1 国民健康保険事業及び後期高齢者医療事業の予算、決算及び経理並びに事務の調整に関する事。
- 2 療養給付費負担金等の補助金に関する事。
- 3 国民健康保険税の税率に関する事。
- 4 国民健康保険運営協議会に関する事。
- 5 国民健康保険事業及び後期高齢者医療事業の啓発宣伝に関する事。
- 6 公印の監守に関する事。
- 7 課内の庶務に関する事。
- 8 事業月報等に関する事。

給付係

- 1 国民健康保険の保険給付及び保健事業のはり・きゅうの医療給付に関すること。
- 2 国民健康保険の認定証（限度額適用・標準負担額減額、特定疾病、基準収入額適用申請等）に関すること。
- 3 国民健康保険の診療報酬明細書の点検及び管理に関すること。
- 4 国民健康保険の第三者行為に対する求償及び返納金に関すること。
- 5 国民健康保険被保険者の資格の得喪及び被保険者証の発行に関すること。
- 6 医療費適正化事業に関すること。
- 7 医療費統計及び事業月報等に関すること。
- 8 後期高齢者医療の医療給付に関すること。
- 9 後期高齢者医療の認定証（限度額適用・標準負担額減額、特定疾病、基準収入額適用申請等）に関すること。
- 10 後期高齢者医療対象者の資格の得喪及び被保険者証の発行に関すること。
- 11 国民年金被保険者の資格に関する届書の受理に関すること。

特定保健係

- 1 特定健康診査・特定保健指導等に関すること。
- 2 後期高齢者医療の健康診査等に関すること。
- 3 国民健康保険の保健事業に関すること。

年金係

- 1 国民年金及び福祉年金の庶務に関すること。
- 2 国民年金関係書類受付処理簿の整理に関すること。
- 3 福祉年金定時届の受理、照合及び国民年金の裁定請求書並びに届書の受理確認送付に関すること。
- 4 国民年金被保険者の資格に関する届書の確認及び送付に関すること。
- 5 保険料の免除の申請書及び学生納付特例申請書の受理確認送付に関すること。
- 6 国民年金の相談等に関すること。
- 7 年金生活者支援給付金に関すること。

【保険料課】

賦課係

- 1 国民健康保険税及び介護保険料の調定（減額により生じた過納金の整理に関する事務を含む。）及び減免に関すること。
- 2 市県民税及び国民健康保険税に係る所得調査と賦課資料の収集に関すること。
- 3 国民健康保険税の課税通知書及び介護保険料と後期高齢者医療保険料の納付通知書並びに督促状の送付並びに公示送達に関すること。
- 4 国民健康保険税に係る審査請求及び訴訟に関すること。
- 5 国民健康保険税及び介護保険料の過料に関すること。
- 6 後期高齢者医療保険料の減免に係る申請書の受付及び減免処分に係る通知書の引渡しに関すること。

収納第一係

- 1 国民健康保険税及び介護保険料並びに後期高齢者医療保険料（以下「国保税等」という。）の納税（付）指導及び徴収に関すること。
- 2 国民健康保険の被保険者証（短期）及び被保険者資格証明書の交付、並びに後期高齢者医療の被保険者証（短期）及び被保険者資格証明書の引渡しに関すること。
- 3 国保税等の滞納処分等に関すること。
- 4 国保税等の納税（付）の猶予及び滞納処分の停止に関すること。
- 5 納税相談員、徴収員に関すること。
- 6 国保税等の滞納処分に係る審査請求及び訴訟に関すること。
- 7 収納率向上対策事業に関すること。

収納第二係

- 1 国保税等の納税(付)指導及び徴収に関すること。
- 2 国民健康保険の被保険者証(短期)及び被保険者資格証明書の交付、並びに後期高齢者医療の被保険者証(短期)及び被保険者資格証明書の引渡しに関すること。
- 3 国保税等の滞納処分等に関すること。
- 4 国保税等の納税(付)の猶予及び滞納処分の停止に関すること。
- 5 納税相談員、徴収員に関すること。
- 6 国保税等の滞納処分に係る審査請求及び訴訟に関すること。
- 7 納付委託証券の管理及び再委託に関すること。
- 8 国民健康保険税及び後期高齢者医療保険料の口座振替納税(付)に関すること。
- 9 収納率向上対策事業に関すること。
- 10 国民健康保険税及び後期高齢者医療保険料の徴収金の消込み及び決算に関すること。
- 11 国民健康保険税及び後期高齢者医療保険料の過誤納金の還付又は充当に関すること。
- 12 国民健康保険事業及び後期高齢者医療事業(賦課徴収に係るもの)の企画、立案及び予算執行等に関すること。
- 13 国民健康保険事業及び後期高齢者医療事業(賦課徴収に係るもの)の啓発宣伝の調整に関すること。
- 14 課内の庶務に関すること。
- 15 公印の監守に関すること。

【指導監査課】

- 1 社会福祉法人の設立、定款変更等の認可等に関すること。
- 2 社会福祉法人の指導監査に関すること。
- 3 社会福祉施設等(他部の所管に属するものを除く。)の認可等に関すること。
- 4 社会福祉施設等(他部の所管に属するものを除く。)の指導監査に関すること。
- 5 介護保険サービス事業者の指定等に関すること。
- 6 介護保険サービス事業者の指導及び監査に関すること。
- 7 障害福祉サービス事業者等の指定等に関すること。
- 8 障害福祉サービス事業者等の指導及び監査に関すること。
- 9 障害児通所支援事業者の指定等に関すること。
- 10 障害児通所支援事業者の指導及び監査に関すること。

【新型コロナウイルス感染症特別対策室】

広報・企画チーム

- 1 新型コロナウイルス感染症の広報、周知、啓発に関すること。
- 2 新型コロナウイルス感染症の情報収集、情報発信に関すること。

相談調整チーム

- 1 新型コロナウイルス感染症の受診相談、検体採取、医療機関等との連絡調整、健康観察等に関すること。
- 2 新型コロナウイルス感染症の積極的疫学調査に関すること。
- 3 新型コロナウイルス感染症の疑い患者等の搬送に関すること。

地域医療チーム

- 1 新型コロナウイルス感染症の地域外来・検査センター等による検査(検体採取)に関すること。
- 2 新型コロナウイルス感染症の医療提供体制の確保、調整に関すること。

ワクチン接種推進チーム

- 1 新型コロナウイルス感染症のワクチン接種に関すること。

検査チーム

- 1 新型コロナウイルス感染症の検査(PCR検査)に関すること。

《子ども未来部》

【子ども政策課】

総務企画係

- 1 子どもに係る総合的な施策の企画、推進に関する事。
- 2 子ども・子育て支援に係る計画の総合的な推進に関する事。
- 3 子ども・子育て会議に関する事。
- 4 少子化対策に関する事。
- 5 助産施設、母子生活支援施設、保育所及び家庭的保育事業等並びに認可外保育施設に係る指導監督に関する事。
- 6 部内の予算・業務の統括に関する事。

子ども育成係

- 1 児童センター、児童交流センター、児童クラブに関する事。
- 2 ファミリーサポートセンターに関する事。
- 3 公有財産（子ども政策課所管のものに限る。）の管理に関する事。

【保育幼稚園課】

施設支援係

- 1 保育所、幼稚園、認定こども園その他の保育施設に関する事。

利用者支援係

- 1 保育料に関する事。
- 2 市立保育所に関する事。
- 3 市立幼稚園に関する事（教育委員会が所掌するものを除く。）。
- 4 幼児教育センターに関する事（教育委員会が所掌するものを除く。）。
- 5 子育て支援啓発に関する事。

＜子育て支援センター（施設）＞

- 1 佐世保市立保育所、佐世保市子育て支援センター及び保育事業所条例により設置している子育て支援センターの管理運営事務に関する事。

【子ども支援課】

手当給付係

- 1 児童手当に関する事。
- 2 乳幼児、小中学生の福祉医療に関する事。
- 3 低所得の子育て世帯に対する子育て世帯生活支援特別給付金に関する事。
（ひとり親世帯以外）
- 4 子育て世帯への臨時特別給付に関する事。

児童家庭係

- 1 児童扶養手当に関する事。
- 2 ひとり親家庭等の福祉医療に関する事。
- 3 母子父子寡婦福祉資金の貸付及び徴収に関する事。
- 4 ひとり親家庭等の自立支援事業に関する事。
- 5 低所得の子育て世帯に対する子育て世帯生活支援特別給付金に関する事。
（ひとり親世帯）

【子ども保健課】

- 1 母子保健法による妊産婦及び乳幼児に対する健康の保持増進のための保健指導、健康診査などに関する事。
- 2 子育て支援（親子教室、育児ボランティアの育成等）と子どもの発達支援（発達健診・療育相談等）に関する事。
- 3 乳幼児期の性教育に関する事。
- 4 母体保護に関する事。
- 5 その他母性及び乳幼児の保健福祉に関する事。
- 6 未熟児養育医療、育成医療、小児慢性特定疾病に関する事。

【子ども子育て応援センター】

- 1 児童とその家庭及び妊産婦の福祉・保健・教育についての相談に関する事。
- 2 子どもの虐待に関する事。
- 3 要保護児童対策地域協議会に関する事。
- 4 助産施設及び母子生活支援施設の利用に関する事。
- 5 助産施設及び母子生活支援施設の認可に関する事。
- 6 その他子どもや子育てに係る相談指導及び情報提供に関する事。

【子ども発達センター】

- 1 佐世保市子ども発達センター条例により設置しているセンターの管理運営事務に関すること。

<すぎのこ園（施設）>

- 1 佐世保市心身障害者福祉センター条例により設置しているすぎのこ園の管理運営事務に関すること。

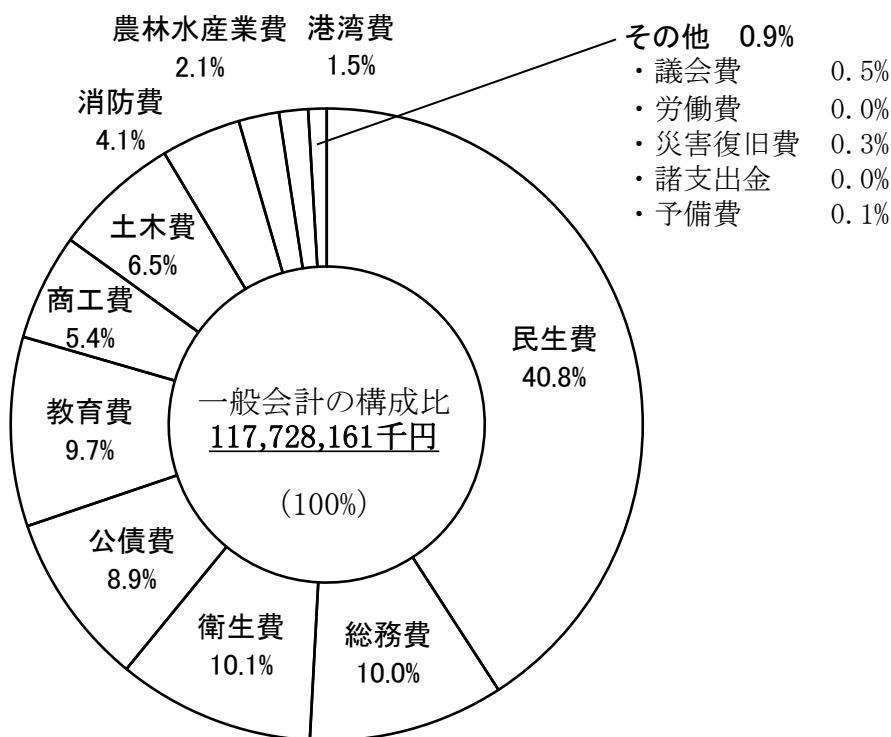
4 保健福祉部・子ども未来部の予算

(1) 佐世保市の会計別予算額 (単位:千円)

区 分		令和3年度 当初予算額
一	一般会計	117,728,161
特 別 会 計	住宅事業	4,694,230
	国民健康保険事業	26,162,271
	競輪事業	22,509,311
	卸売市場事業	954,682
	地域交通体系整備事業	20,078
	土地取得事業	213,175
	介護保険事業	25,539,902
	交通船事業	38,806
	集落排水事業	28,336
	後期高齢者医療事業	3,504,886
	工業団地整備事業	24,416
	港湾整備事業	331,072
	臨海土地造成事業	111,509
	母子父子寡婦福祉資金貸付事業	37,403
	病院資金貸付事業	1,741,869
	小計	85,911,946
	企 業 会 計	水道事業
下水道事業		11,054,996
小計		23,135,300
合 計		226,775,407

(2) 一般会計の目的別予算額 (単位:千円)

区 分	令和3年度 当初予算額
議会費	587,702
総務費	11,769,111
民生費	48,098,535
衛生費	11,856,972
労働費	69,877
農林水産業費	2,439,217
商工費	6,423,838
土木費	7,628,617
港湾費	1,739,203
消防費	4,819,177
教育費	11,399,657
災害復旧費	340,615
公債費	10,444,640
諸支出金	1,000
予備費	110,000
合 計	117,728,161



(3)項目別決算及び予算額

(単位:円)

款	項	目	令和元年度決算額	令和2年度決算額	令和3年度予算額	
3民生費	1 社会福祉費	1 社会福祉総務費	8,704,727,206	8,501,749,683	8,812,991,000	
		2 障がい者福祉費	9,025,911,077	9,451,416,307	9,911,522,000	
		3 老人福祉費	1,350,009,075	1,459,058,004	1,372,604,000	
		4 国民健康保険費	2,688,570,551	2,584,021,965	2,613,676,000	
		計	21,769,217,909	21,996,245,959	22,710,793,000	
	2 児童福祉費	1 児童福祉総務費	2,492,847,583	3,215,369,768	2,337,705,000	
		2 児童措置費	13,446,192,300	13,310,420,037	13,578,582,000	
		3 保育所費	356,425,996	357,580,281	461,324,000	
		4 児童発達支援センター費	83,973,932	75,604,608	106,109,000	
		計	16,379,439,811	16,958,974,694	16,483,720,000	
	3 生活保護費	1 生活保護総務費	632,438,836	623,556,936	641,694,000	
		2 扶助費	8,484,344,627	7,938,606,503	8,196,412,000	
		計	9,116,783,463	8,562,163,439	8,838,106,000	
	4 災害救助費	1 災害救助費	13,508,786	37,886,042	17,005,000	
		計	13,508,786	37,886,042	17,005,000	
	5 国民年金費	1 国民年金費	52,030,923	47,893,034	48,911,000	
		計	52,030,923	47,893,034	48,911,000	
	合計(A)			47,330,980,892	47,603,163,168	48,098,535,000
	うち保健福祉部・子ども未来部所管分(B)			47,305,634,027	47,552,710,617	48,069,295,000
	(B)／(A)			99.95%	99.89%	99.94%
	4衛生費	1 公衆衛生費	1 公衆衛生総務費	1,295,145,511	1,296,518,243	1,356,617,000
2 予防費			1,336,925,458	1,849,168,378	1,776,032,000	
3 結核対策費			6,018,538	7,958,792	9,957,000	
4 急病診療所費			161,098,172	162,828,645	179,634,000	
5 看護専門学校費			185,667,079	186,211,369	200,300,000	
計			2,984,854,758	3,502,685,427	3,522,540,000	
2 環境衛生費		1 環境衛生総務費	386,426,315	382,738,201	402,368,000	
		2 環境保全費	441,150,758	418,055,100	503,763,000	
		3 斎場費	154,861,319	154,130,455	187,586,000	
		4 墓地管理費	35,499,573	47,029,699	28,169,000	
		計	1,017,937,965	1,001,953,455	1,121,886,000	
3 保健所費		1 保健所費	1,071,667,619	1,081,632,853	1,211,219,000	
		計	1,071,667,619	1,081,632,853	1,211,219,000	
4 清掃費		1 清掃総務費	1,193,140,956	1,041,203,013	1,022,788,000	
		2 ごみ処理費	2,124,457,831	2,292,328,638	2,390,933,000	
		3 し尿処理費	387,968,707	362,611,248	406,095,000	
		4 ごみ処理施設建設費	9,180,869,900	2,913,300	0	
		計	12,886,437,394	3,699,056,199	3,819,816,000	
5 下水道費		1 下水道費	1,608,864,689	1,595,779,726	1,699,867,000	
		計	1,608,864,689	1,595,779,726	1,699,867,000	
6 上水道費		1 上水道費	622,288,798	439,238,872	481,644,000	
	計	622,288,798	439,238,872	481,644,000		
合計(A)			20,192,051,223	11,320,346,532	11,856,972,000	
うち保健福祉部・子ども未来部所管分(B)			6,864,463,071	6,785,220,348	6,323,385,219	
(B)／(A)			34.00%	59.94%	53.33%	

〔民生費・衛生費の総計〕

区 分	令和元年度決算額	令和2年度決算額	令和3年度予算額
合計(A)	67,523,032,115	58,923,509,700	59,955,507,000
うち保健福祉部・子ども未来部所管分(B)	54,170,097,098	54,337,930,965	54,392,680,219
(B)／(A)	80.2%	92.2%	90.7%

※ 予算額及び決算額には一部他部局分を含む。なお、3年度予算額は当初予算額。