

# 1. 人口推移

## (1) 佐世保市の人口推移

年次	人 口 (人)					世帯数 (世帯)	面積 (km <sup>2</sup> )
	佐世保市			長崎県	全国		
	男	女	総数(人)	総数(人)	総数(千人)		
明治 35 年	31,056	19,912	50,968	983,282		8,386	17.82
大正 元	48,498	39,955	88,453	1,110,313		13,155	17.92
昭和 元	58,974	57,598	116,572	1,247,336	60,741	18,316	17.92
10	82,413	79,180	161,593	1,296,883	69,254	30,457	52.03
20	72,356	75,261	147,617	1,318,589	71,998	31,702	137.29
30	126,889	131,926	258,815	1,747,596	89,276	54,664	233.34
35	127,800	134,206	262,006	1,760,421	93,419	59,982	249.00
40	118,189	129,700	247,889	1,641,245	98,275	62,305	249.24
45	118,072	130,215	248,287	1,570,245	103,720	68,462	249.66
50	120,180	131,227	251,407	1,571,912	111,940	72,669	249.84
55	119,102	132,257	251,359	1,590,564	117,060	77,627	250.23
60 *	118,358	132,275	250,633	1,593,968	121,049	79,891	250.44
61	118,018	131,955	249,973	1,590,299	121,672	80,504	250.45
62	117,757	131,646	249,403	1,586,117	122,264	81,004	250.45
63	117,171	131,211	248,382	1,581,452	122,783	81,493	248.15
平成 元	116,219	130,645	246,864	1,574,421	123,255	82,121	248.15
2 *	114,788	129,889	244,677	1,562,959	123,611	82,224	248.16
3	114,309	129,651	243,960	1,555,890	124,043	83,130	248.19
4	114,806	130,211	245,017	1,551,295	124,452	84,788	248.22
5	114,936	130,172	245,108	1,549,343	124,764	86,250	248.24
6	114,766	130,249	245,015	1,547,640	125,034	87,150	248.26
7 *	114,987	129,922	244,909	1,544,934	125,570	87,860	248.24
8	114,786	129,574	244,360	1,541,794	125,864	88,709	248.28
9	114,718	129,522	244,240	1,537,025	126,166	89,589	248.27
11	113,469	128,597	242,066	1,526,256	126,686	90,658	248.30
12 *	113,153	127,685	240,838	1,516,523	126,926	90,105	248.32
13	113,189	127,729	240,918	1,511,786	127,316	91,415	248.32
14	113,150	127,576	240,726	1,506,417	127,486	92,548	248.32
15	112,779	126,994	239,773	1,500,156	127,694	93,227	248.41
16	112,567	126,495	239,062	1,493,611	127,787	93,957	248.43
17 *	116,726	131,315	248,041	1,478,632	127,768	96,048	307.54
18	120,637	136,050	256,687	1,466,512	127,770	100,692	363.94
19	119,573	135,313	254,886	1,453,740	127,771	101,179	364.00
20	118,600	134,304	252,904	1,441,451	125,947	101,558	364.00
21	118,082	133,548	251,630	1,432,236	125,820	101,958	364.04
22 *	122,430	138,671	261,101	1,426,779	128,057	104,583	426.35
23	121,775	138,085	259,860	1,417,282	127,779	105,210	426.49
24	121,266	137,254	258,520	1,407,904	127,515	105,636	426.58
25	120,380	136,396	256,776	1,396,461	127,298	105,701	426.59
26	119,638	135,263	254,901	1,385,533	125,431	105,942	426.59
27 *	120,198	135,241	255,439	1,377,187	125,319	105,011	426.06
28	119,622	134,288	253,910	1,366,514	125,020	105,516	426.06
29	118,751	132,952	251,703	1,346,000	126,706	105,457	426.06
30	118,181	131,447	249,628	1,339,438	126,443	105,567	426.06
令和 元	117,015	129,935	246,950	1,325,205	126,167	105,507	426.06
2 *	115,131	128,092	243,223	1,312,317	126,146	104,053	426.01
3	113,632	126,328	239,960	1,296,657	125,502	103,684	426.01

※ 明治35年市制施行

※ 昭和58年までは12年末日現在。昭和59年以降は10月1日現在。

※ 国勢調査年(\*印の年)は確定数(翌年公表)を記載。

※ 平成17年に吉井町及び世知原町と、18年に小佐々町及び宇久町、平成22年に鹿町町及び江迎町と合併した人口を当該年以降に含む。

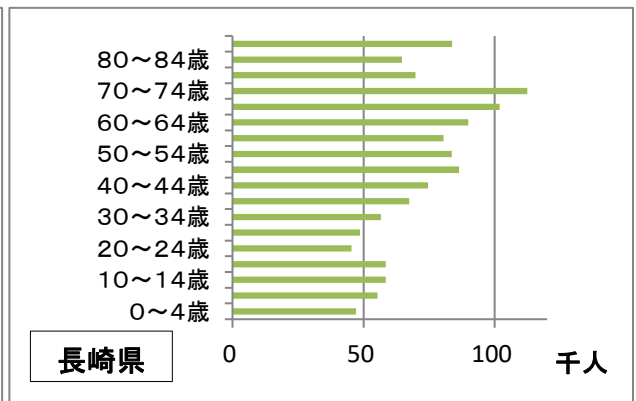
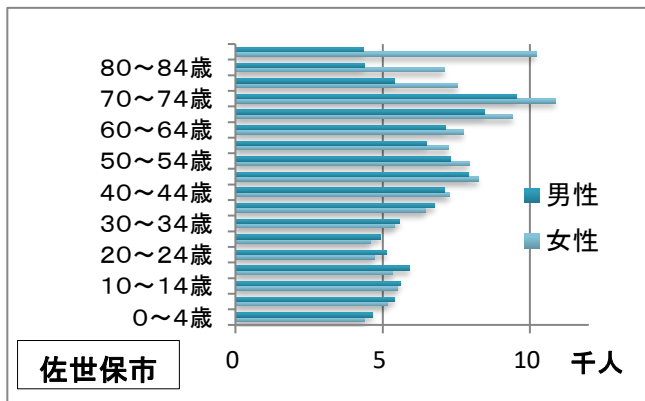
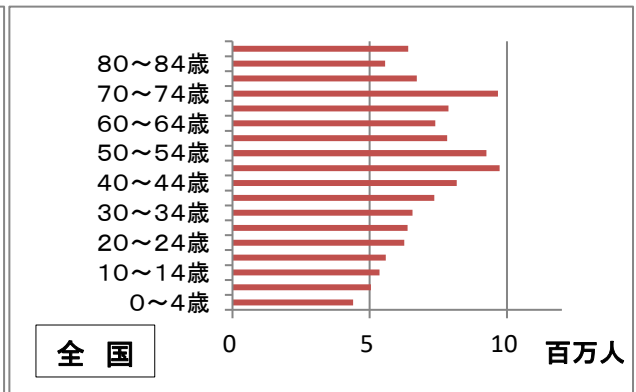
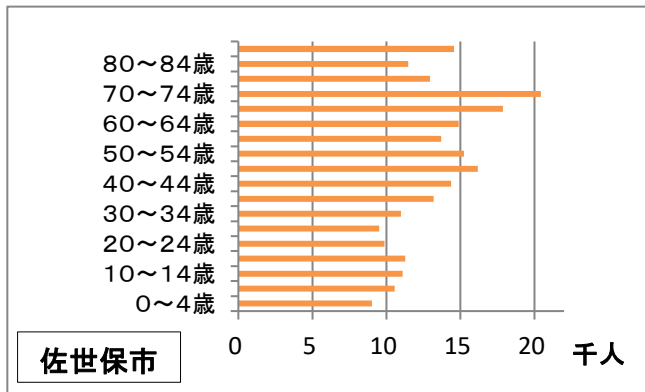
※ 平成27年、令和2年の面積は国土交通省国土地理院の精査による減。

(2) 佐世保市の年齢別人口構成

(令和3年10月1日現在)

	佐世保市				長崎県		全国	
	男(人)	女(人)	計(人)	率(%)	計(人)	率(%)	計(千人)	率(%)
総人口	113,632	126,328	239,960	100.0	1,296,657	100.0	※1 125,502	100.0
0～4歳	4,653	4,372	9,025	3.8	47,194	3.6	4,389	3.5
5～9歳	5,397	5,166	10,563	4.4	55,310	4.3	5,038	4.0
10～14歳	5,599	5,505	11,104	4.6	58,422	4.5	5,357	4.3
15～19歳	5,914	5,347	11,261	4.7	58,415	4.5	5,580	4.4
20～24歳	5,141	4,735	9,876	4.1	45,434	3.5	6,263	5.0
25～29歳	4,926	4,590	9,516	4.0	48,602	3.7	6,379	5.1
30～34歳	5,572	5,400	10,972	4.6	56,633	4.4	6,556	5.2
35～39歳	6,754	6,439	13,193	5.5	67,374	5.2	7,354	5.9
40～44歳	7,093	7,282	14,375	6.0	74,610	5.8	8,173	6.5
45～49歳	7,928	8,241	16,169	6.7	86,415	6.7	9,732	7.8
50～54歳	7,299	7,936	15,235	6.3	83,600	6.4	9,252	7.4
55～59歳	6,476	7,229	13,705	5.7	80,565	6.2	7,824	6.2
60～64歳	7,145	7,741	14,886	6.2	89,881	6.9	7,391	5.9
65～69歳	8,446	9,414	17,860	7.4	101,893	7.9	7,869	6.3
70～74歳	9,561	10,864	20,425	8.5	112,450	8.7	9,672	7.7
75～79歳	5,402	7,532	12,934	5.4	69,835	5.4	6,712	5.3
80～84歳	4,375	7,091	11,466	4.8	64,699	5.0	5,563	4.4
85歳以上	4,354	10,208	14,562	6.1	83,745	6.5	6,398	5.1
年齢不詳	1,597	1,236	2,833	1.2	11,580	0.9	0	0.0
0～14歳	15,649	15,043	30,692	12.8	160,926	12.4	14,784	11.8
15～64歳	64,248	64,940	129,188	53.8	691,529	53.3	74,504	59.4
65歳以上	32,138	45,109	77,247	32.2	432,622	33.4	36,214	28.9

※1 単位未満は四捨五入してあるため、合計の数字と内訳の計が一致しない場合があります。



### (3) 佐世保市の年齢別人口構成の年次推移

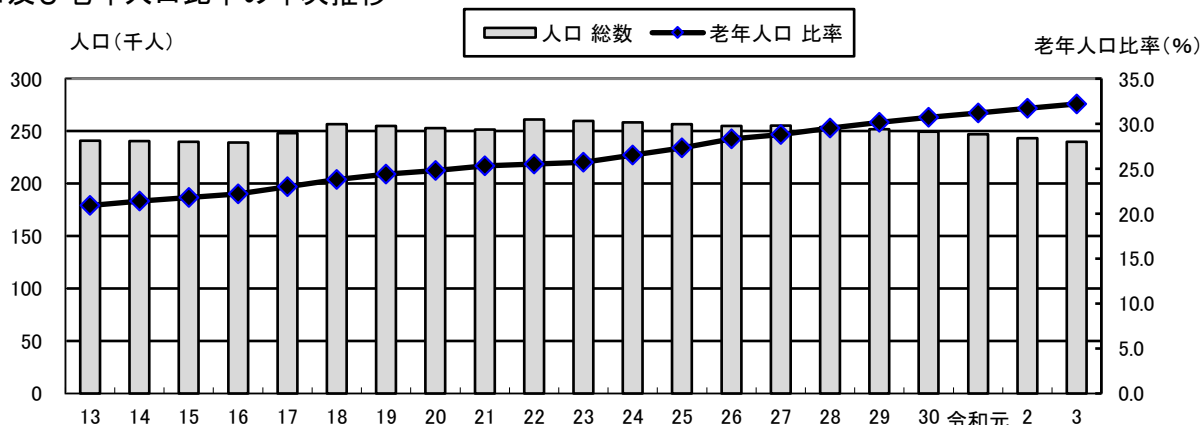
(単位:人口:人、比率:%)

年次	人口			年少人口		生産年齢人口		老年人口		不詳	
	男	女	総数	人口	比率	人口	比率	人口	比率	人口	比率
13	113,189	127,729	240,918	36,509	15.2	153,537	63.7	50,327	20.9	545	0.2
14	113,150	127,576	240,726	35,933	14.9	152,732	63.4	51,516	21.4	545	0.2
15	112,779	126,994	239,773	35,327	14.7	151,618	63.2	52,283	21.8	545	0.2
16	112,567	126,495	239,062	34,847	14.6	150,638	63.0	53,032	22.2	545	0.2
17	116,726	131,315	248,041	35,530	14.3	155,115	62.5	57,155	23.0	241	0.1
18	120,637	136,050	256,687	36,428	14.2	158,959	61.9	61,059	23.8	241	0.1
19	119,573	135,313	254,886	35,797	14.0	156,707	61.5	62,141	24.4	241	0.1
20	118,600	134,304	252,904	35,320	14.0	154,575	61.1	62,768	24.8	241	0.1
21	118,082	133,548	251,630	34,950	13.9	152,744	60.7	63,695	25.3	241	0.1
22	122,430	138,761	261,101	35,525	13.6	156,652	60.0	66,705	25.5	2,219	0.8
23	121,775	138,085	259,860	35,390	13.6	155,517	59.8	66,734	25.7	2,219	0.9
24	121,266	137,254	258,520	35,160	13.6	152,753	59.1	68,388	26.5	2,219	0.9
25	120,380	136,396	256,776	34,889	13.6	149,564	58.2	70,104	27.3	2,219	0.9
26	119,638	135,263	254,901	34,339	13.5	146,213	57.4	72,130	28.3	2,219	0.9
27	120,198	135,241	255,439	33,765	13.2	146,170	57.2	73,685	28.8	1,819	0.7
28	119,622	134,288	253,910	33,491	13.2	143,671	56.6	74,929	29.5	1,819	0.7
29	118,751	132,952	251,703	33,075	13.1	140,932	56.0	75,877	30.1	1,819	0.7
30	118,181	131,447	249,628	32,673	13.1	129,188	55.5	77,247	30.7	2,833	0.7
令和元	117,015	129,935	246,950	32,230	13.1	135,850	55.0	77,051	31.2	1,819	0.7
2	115,131	128,092	243,223	31,507	13.0	131,710	54.2	77,173	31.7	2,833	1.2
3	113,632	126,328	239,960	30,692	12.8	129,188	53.8	77,247	32.2	2,833	1.2

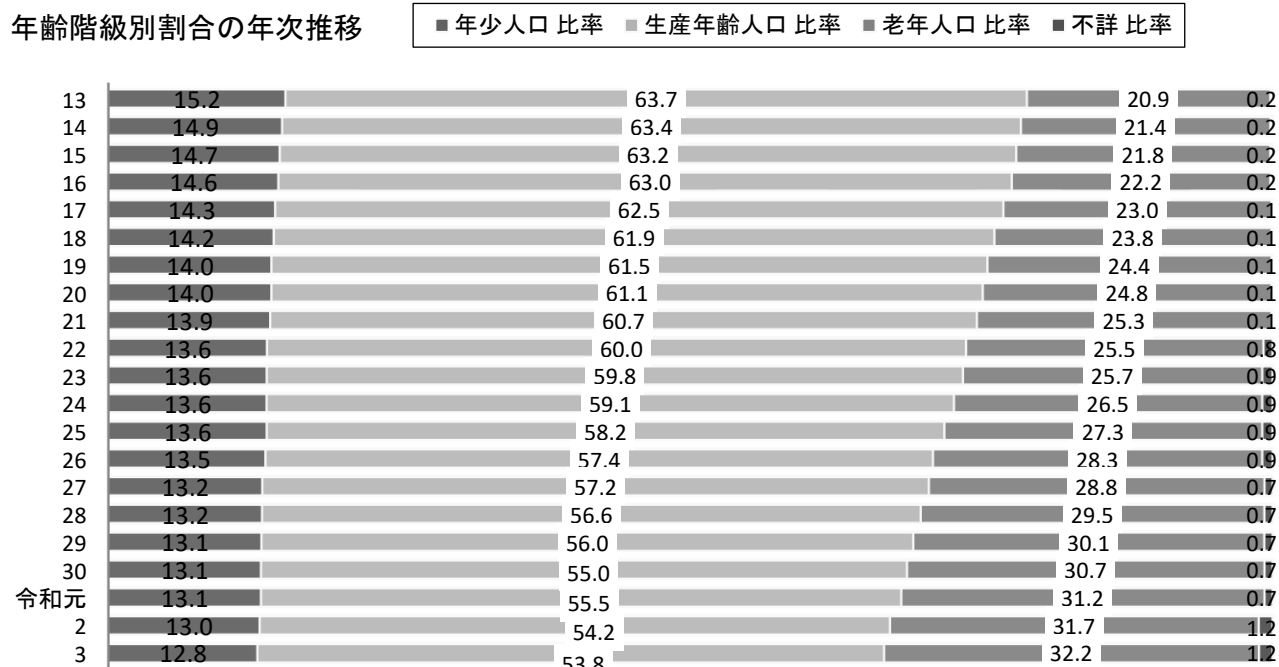
【参考】年少人口(0~14歳), 生産年齢人口(15~64歳), 老年人口(65歳以上)

※13~16年度、18~21年度、23~26年度、28~30年度については、それぞれ7年、12年、17年、22年、27年、令和2年の国勢調査の確定値をもとに推計。

#### 人口及び老年人口比率の年次推移



#### 年齢階級別割合の年次推移



## 2. 人口動態統計

### (1)人口動態総覧

#### 1. 人口動態総覧(実数)～全国・県・市での比較～

(単位:人)

	佐世保市			長崎県	全国
	令和3年	令和2年	増減	令和3年	令和3年
出生数	1,757	1,881	△ 124	8,862	811,622
男	935	956	△ 21	4,534	415,903
女	822	925	△ 103	4,328	395,719
死亡数	3,379	3,285	94	18,248	1,439,856
男	1,623	1,612	11	8,854	738,141
女	1,756	1,673	83	9,394	701,715
乳児死亡数(再掲)	7	5	2	22	1,399
男	3	4	△ 1	8	762
女	4	1	3	14	637
新生児死亡数(再掲)	7	2	5	16	658
自然増加数	△ 1,622	△ 1,404	△ 218	△ 9,386	△ 628,234
死産数	50	34	16	168	16,277
自然死産	21	12	9	79	8,082
人工死産	29	22	7	89	8,195
周産期死亡数	10	4	6	35	2,741
妊娠満22週以後の死産	5	2	3	23	2,235
早期新生児死亡	5	2	3	12	506
婚姻件数	974	1,071	△ 97	4,704	501,138
離婚件数	404	429	△ 25	1,825	184,384

#### 2. 人口動態総覧(率)～全国・県・市での比較～

	佐世保市			長崎県	全国
	令和3年	令和2年	増減	令和3年	令和3年
出生率(人口千対)	7.3	7.7	△ 0.4	6.9	6.6
死亡率(人口千対)	14.1	13.5	0.6	14.2	11.7
乳児死亡率(出生千対)	4.0	2.7	1.3	2.5	1.7
新生児死亡率(出生千対)	4.0	1.1	2.9	1.8	0.8
自然増加率	△ 6.8	△ 5.8	△ 1.0	△ 7.3	△ 5.1
死産率(出産千対)	27.7	17.8	9.9	18.6	19.7
自然死産(出産千対)	11.6	6.3	5.3	8.7	9.8
人工死産(出産千対)	16.0	11.5	4.5	9.9	9.9
周産期死亡率(出産千対)	5.7	2.1	3.6	3.9	3.4
妊娠満22週以後の死産	2.8	1.1	1.7	2.6	2.7
早期新生児死亡	2.8	1.1	1.7	1.4	0.6
婚姻率(人口千対)	4.1	4.4	△ 0.3	3.7	4.1
離婚率(人口千対)	1.68	1.76	△ 0.1	1.42	1.50

(2)佐世保市の人口動態総覧(実数・率)の年次推移

年次	出生		合計特殊 出生率	死亡		(再掲)				自然増加	
	実数	率		実数	率	乳児死亡		新生児死亡		実数	率
13	2,321	9.6	1.54	2,085	8.7	6	2.6	4	1.7	236	1.0
14	2,241	9.3	1.50	2,288	9.5	6	2.7	5	2.2	-47	-0.2
15	2,229	9.3	1.49	2,224	9.3	12	5.4	5	2.2	5	0.0
16	2,218	9.3	1.52	2,282	9.5	9	4.1	4	1.8	-64	-0.3
17	2,169	8.7	1.45	2,466	9.9	10	4.6	6	2.8	-297	-1.2
18	2,315	9.0	1.53	2,619	10.2	7	3.0	5	2.2	-304	-1.2
19	2,332	9.1	1.59	2,681	10.5	10	4.3	6	2.6	-349	-1.4
20	2,321	9.2	1.62	2,800	11.1	3	1.3	2	0.9	-479	-1.9
21	2,255	9.0	1.63	2,720	10.8	10	4.4	6	2.7	-465	-1.8
22	2,495	9.6	1.77	2,989	11.4	6	2.4	1	0.4	-494	-1.9
23	2,386	9.2	1.73	3,048	11.7	6	2.5	3	1.3	-662	-2.5
24	2,347	9.1	1.75	3,069	11.9	3	1.3	2	0.9	-722	-2.8
25	2,392	9.3	1.82	3,238	12.6	4	1.7	2	0.8	-846	-3.3
26	2,280	8.9	1.79	3,065	11.9	4	1.8	0	0.0	-785	-3.1
27	2,234	8.7	1.72	3,041	11.9	3	1.3	0	0.0	-807	-3.2
28	2,159	8.5	1.72	3,184	12.5	6	2.8	4	1.9	-1,025	-4.0
29	2,059	8.2	1.68	3,215	12.8	7	3.4	3	1.5	-1,156	-4.6
30	1,996	8.0	1.68	3,324	13.3	7	3.5	5	2.5	-1,328	-5.3
元	1,947	7.9	1.70	3,269	13.2	6	3.1	2	1.0	-1,322	-5.4
2	1,881	7.7	1.71	3,285	13.5	5	2.7	2	1.1	-1,404	-5.8
3	1,757	7.3	1.67	3,379	14.1	7	4.0	7	4.0	-1,622	-6.8

※合計特殊出生率は全国及び長崎県の数値は厚生労働省公表、市は参考として長崎県福祉保健課にて算出。

(単位:実数:人、率:%)

死産						周産期死亡		婚姻		離婚		年次
総数	率	自然	率	人工	率	実数	率	実数	率	実数	率	
103	42.5	33	13.6	70	28.9	11	4.7	1,456	6.0	667	2.77	13
104	44.3	38	16.2	66	28.1	12	5.3	1,526	6.3	670	2.78	14
111	47.4	34	14.5	77	32.9	18	8.0	1,413	5.9	614	2.57	15
95	41.1	35	15.1	60	25.9	10	4.5	1,284	5.4	564	2.36	16
85	37.7	32	14.2	53	23.5	12	5.5	1,368	5.5	626	2.52	17
94	39.0	31	12.9	63	26.2	15	6.4	1,441	5.6	563	2.19	18
72	30.0	20	8.3	52	21.6	10	4.3	1,424	5.6	550	2.16	19
68	28.5	24	10.0	44	18.4	8	3.4	1,428	5.6	508	2.01	20
67	28.9	31	13.4	36	15.5	15	6.6	1,460	5.8	537	2.13	21
73	28.4	39	15.2	34	13.2	17	6.8	1,420	5.4	552	2.11	22
60	24.5	27	11.0	33	13.5	15	6.3	1,282	4.9	459	1.73	23
61	26.0	26	11.1	35	14.9	7	3.0	1,310	5.1	534	2.01	24
59	24.7	22	9.2	37	15.5	6	2.5	1,285	5.0	489	1.90	25
57	25.0	25	11.0	32	14.0	8	3.5	1,241	4.8	484	1.88	26
66	28.7	28	12.2	38	16.5	5	2.2	1,234	4.8	475	1.86	27
43	19.5	17	7.7	26	11.8	7	3.2	1,258	5.0	475	1.73	28
42	20.0	16	7.6	26	12.4	5	2.4	1,233	4.9	454	1.80	29
43	21.1	18	8.8	25	12.3	8	4.0	1,148	4.6	449	1.80	30
35	17.7	13	6.6	22	11.1	4	2.1	1,184	4.8	471	1.91	元
34	17.8	12	6.3	22	11.5	4	2.1	1,071	4.4	429	1.76	2
50	27.7	21	11.6	29	16.0	10	5.7	974	4.1	404	1.68	3

※死産率は出産(出生+死産)千対。

## (3) 月別総数(実数)

(単位:人)

月	出生数			死亡数			乳児死亡数 (再掲)			死産数	周産期死亡数 (再掲)			婚姻 件数 (件)	離婚 件数 (件)
	総数	男	女	総数	男	女	総数	男	女		総数	後期 死産	早期 新生児		
総数	1,757	935	822	3,379	1,623	1,756	7	3	4	50	10	5	5	974	404
1月	156	79	77	333	146	187	2	1	1	6	1	0	1	76	24
2月	147	72	75	247	134	113	1	0	1	2	0	0	0	76	32
3月	156	85	71	313	141	172	0	0	0	7	0	0	0	114	52
4月	149	83	66	268	132	136	0	0	0	2	0	0	0	75	33
5月	149	81	68	279	145	134	0	0	0	5	1	1	0	80	31
6月	127	61	66	264	121	143	0	0	0	2	1	1	0	77	38
7月	156	84	72	262	119	143	0	0	0	3	1	1	0	89	32
8月	141	84	57	278	138	140	0	0	0	3	0	0	0	80	26
9月	153	80	73	260	118	142	1	0	1	7	1	0	1	55	32
10月	156	81	75	281	139	142	2	2	0	2	3	1	2	52	35
11月	124	71	53	274	136	138	1	0	1	5	1	0	1	116	31
12月	143	74	69	320	154	166	0	0	0	6	1	1	0	84	38