

2. 児童福祉

(1) 保育所等入所状況一覧表

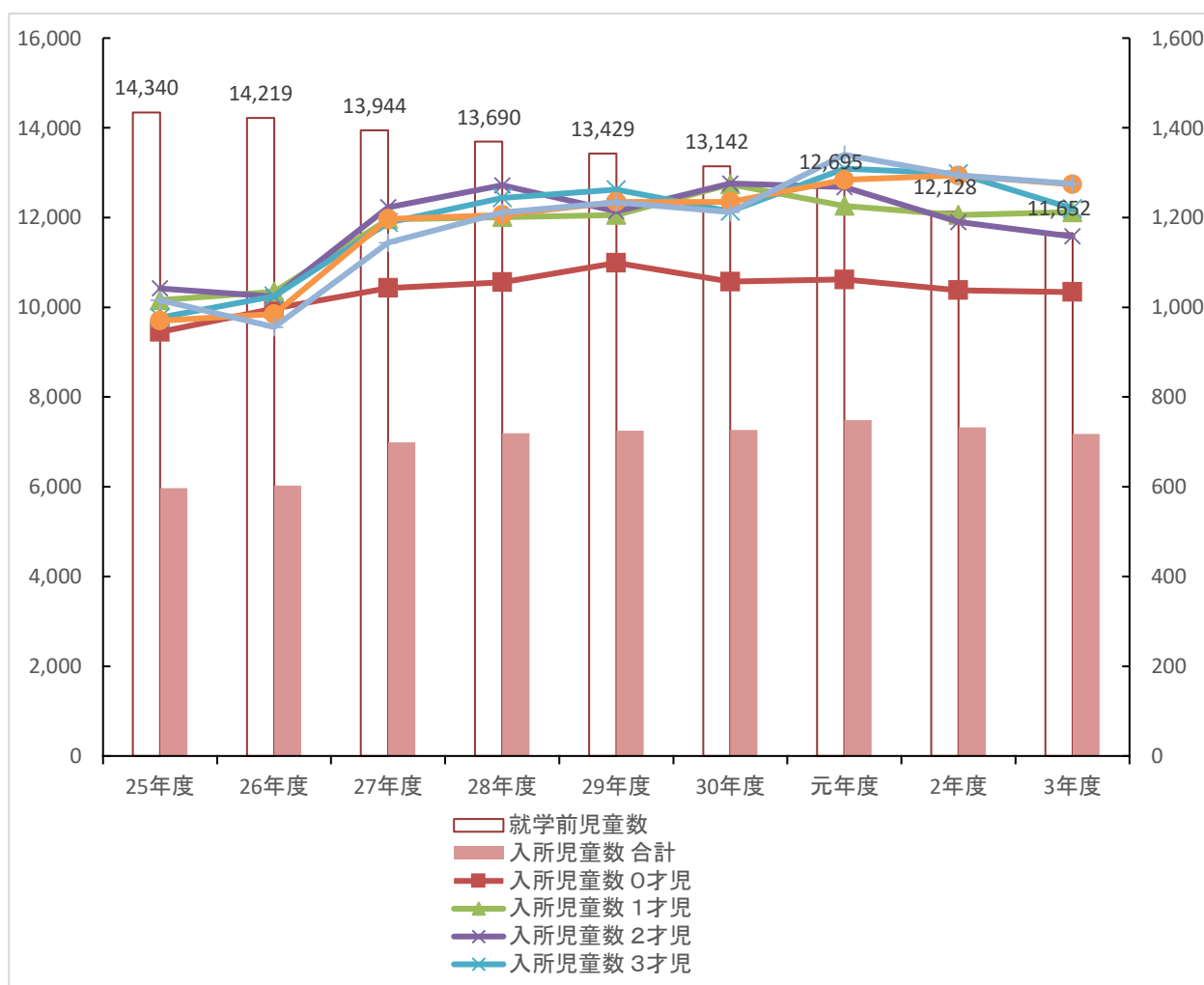
(単位:人)

		25年度	26年度	27年度	28年度	29年度	30年度	元年度	2年度	3年度
就学前児童数		14,340	14,219	13,944	13,690	13,429	13,142	12,695	12,128	11,652
入所児童数	0才児	945	997	1,043	1,056	1,099	1,057	1,062	1,038	1,034
	1才児	1,016	1,035	1,196	1,201	1,206	1,274	1,226	1,206	1,212
	2才児	1,042	1,024	1,223	1,272	1,214	1,276	1,268	1,190	1,158
	3才児	977	1,025	1,189	1,244	1,262	1,214	1,309	1,298	1,220
	4才児	970	985	1,197	1,206	1,235	1,235	1,284	1,294	1,274
	5才児以上	1,016	956	1,144	1,211	1,234	1,212	1,340	1,294	1,275
	合計	5,966	6,022	6,992	7,190	7,250	7,268	7,489	7,320	7,173

(就学前児童数は各年度4月1日現在、入所児童数は各年度3月1日現在)

※平成27年度入所児童数は、新制度移行に伴い、2号・3号認定児童数(認定こども園を含む)を記載。

(2) 佐世保市の保育所等入所状況の推移



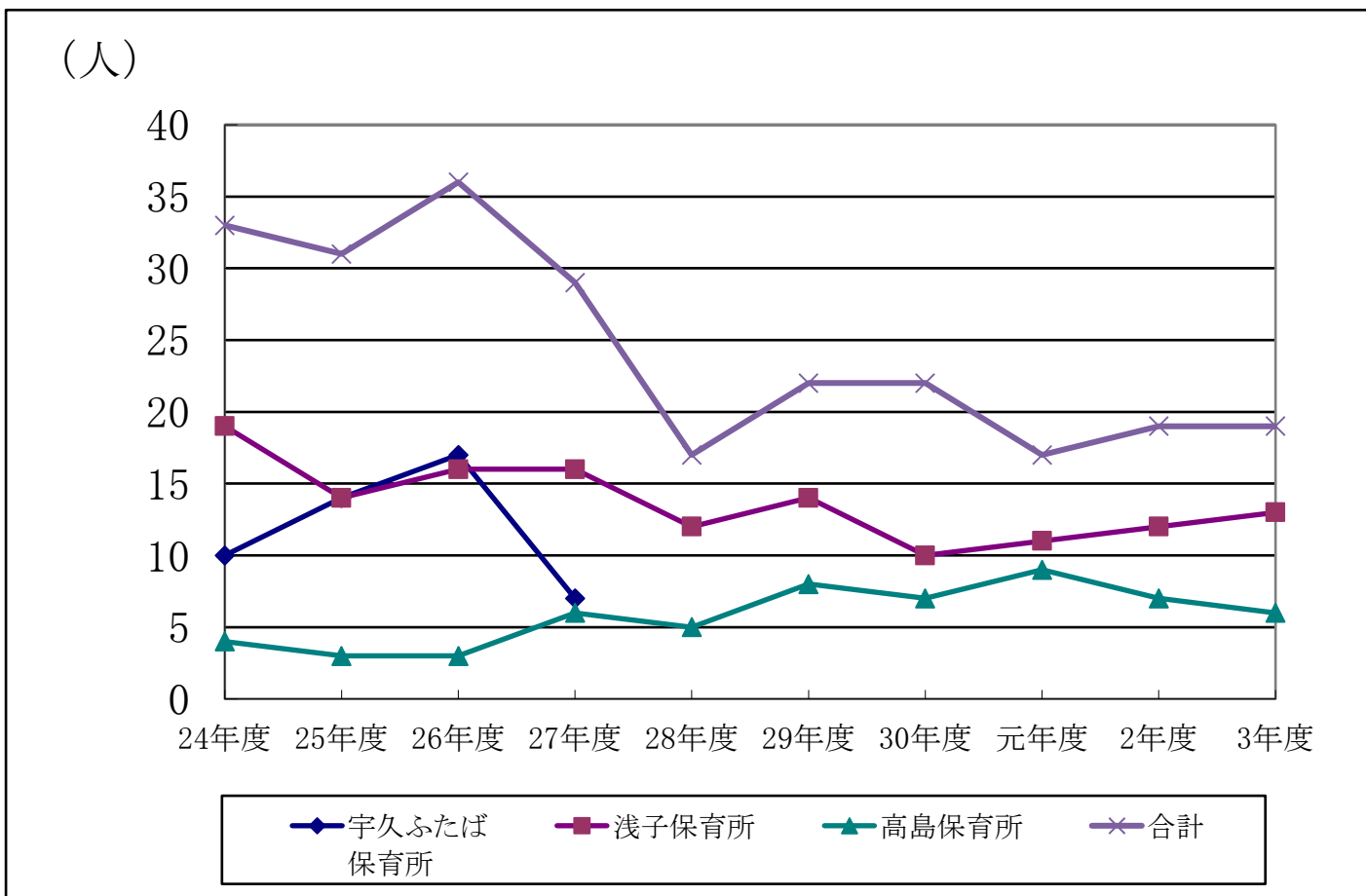
(3) 小規模保育事業所入所者数の推移

(単位:人)

	24年度	25年度	26年度	27年度	28年度	29年度	30年度	元年度	2年度	3年度
宇久ふたば 保 育 所	10	14	17	7	/	/	/	/	/	/
浅子保育所	19	14	16	16	12	14	10	11	12	13
高島保育所	4	3	3	6	5	8	7	9	7	6
合 計	33	31	36	29	17	22	22	17	19	19

平成28年
3月31日
廃園

(各年度4月1日現在)



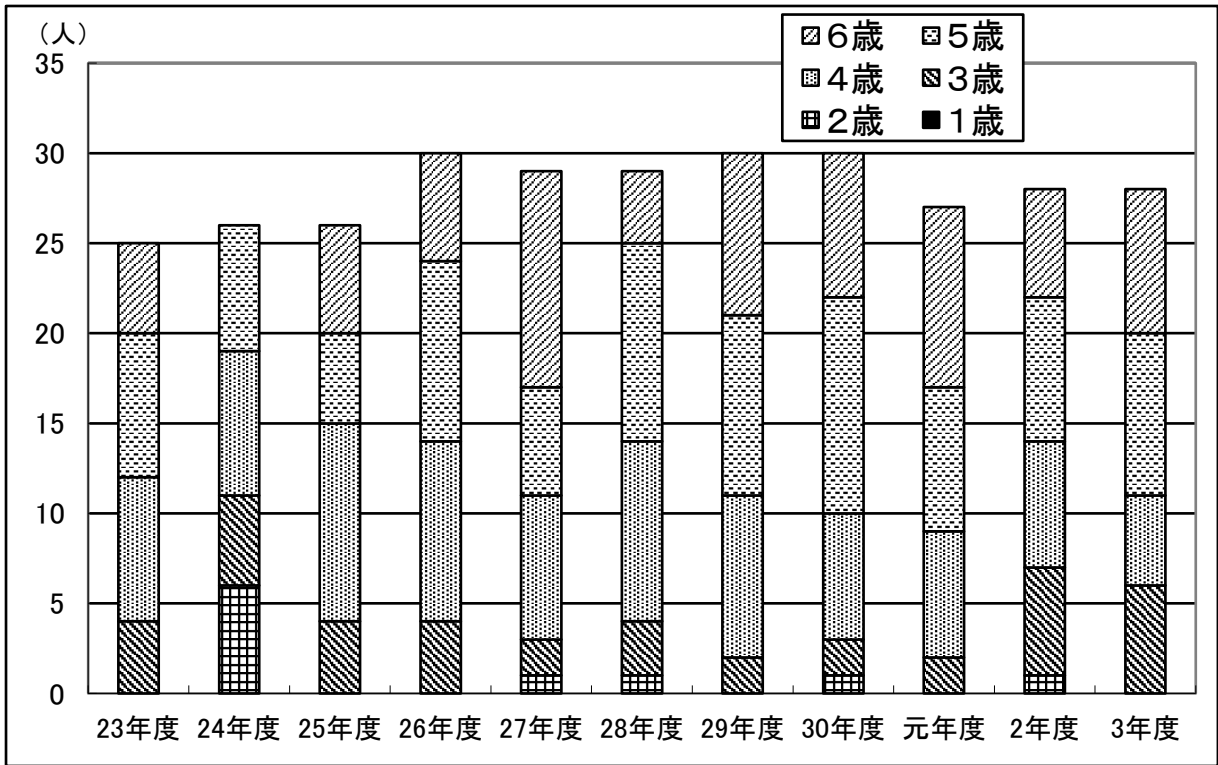
(4) 公立保育所年度別入所状況推移

保育所名	24年度			25年度			26年度			27年度			28年度			29年度			30年度			元年度			2年度			3年度		
	定員 (人)	入所 人員 (人)	入所率 (%)	定員 (人)	入所 人員 (人)	入所率 (%)	定員 (人)	入所 人員 (人)	入所率 (%)	定員 (人)	入所 人員 (人)	入所率 (%)	定員 (人)	入所 人員 (人)	入所率 (%)	定員 (人)	入所 人員 (人)	入所率 (%)	定員 (人)	入所 人員 (人)	入所率 (%)	定員 (人)	入所 人員 (人)	入所率 (%)	定員 (人)	入所 人員 (人)	入所率 (%)	定員 (人)	入所 人員 (人)	入所率 (%)
佐世保市中部子育て支援センター (大黒保育所)	100	116	116.0	100	113	113.0	100	109	109.0	100	97	97.0	100	93	93.0	100	96	96.0	100	95	95.0	100	92	92.0	100	79	79.0	100	88	88.0
佐世保市東部子育て支援センター (早岐保育所)	60	76	126.7	60	74	123.3	60	70	116.7	60	64	106.7	60	70	116.7	60	63	105.0	60	64	106.7	60	62	103.3	60	64	106.6	60	63	105.0
佐世保市北部子育て支援センター (上相浦保育所)	60	77	128.3	60	79	131.7	60	70	116.7	60	68	113.3	60	75	125.0	60	67	111.7	60	67	111.7	60	65	108.3	60	64	106.6	60	60	100.0
計	220	268	121.8	220	269	122.3	220	266	120.9	220	249	113.2	220	229	104.1	220	238	108.2	220	226	102.7	220	226	102.7	220	207	94.1	220	211	95.9

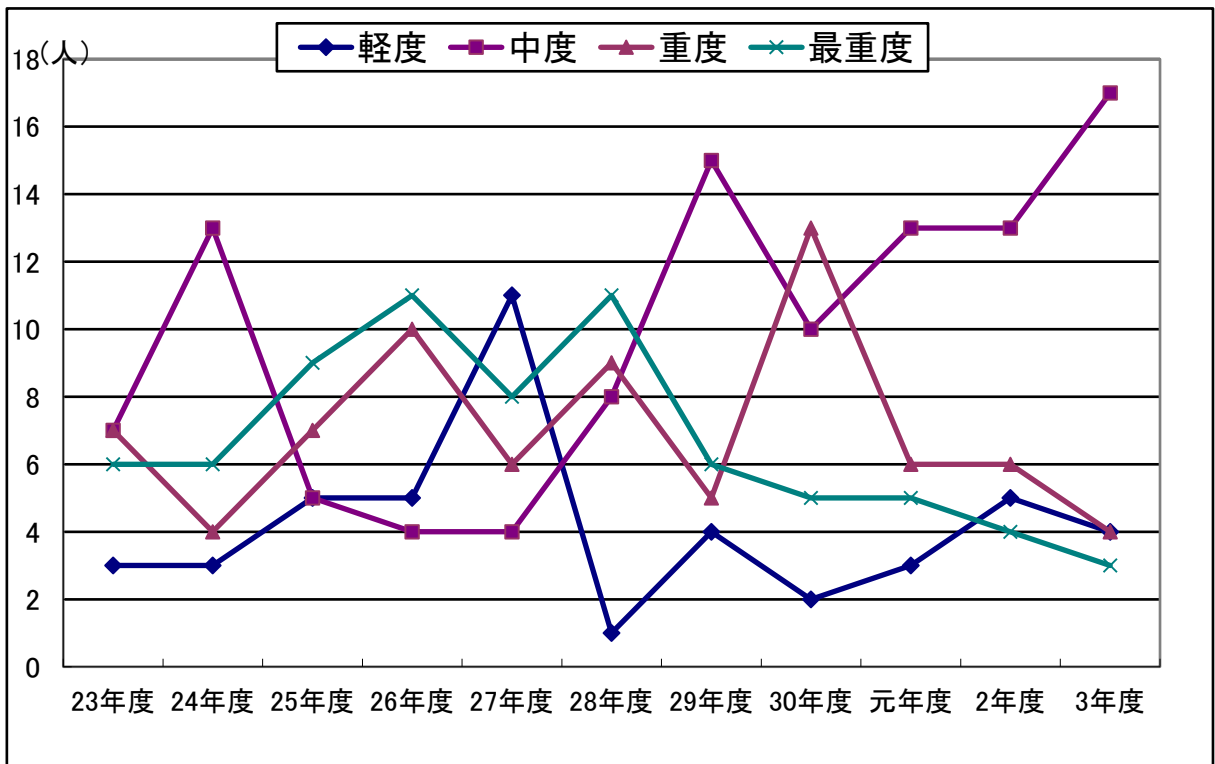
(各年度3月1日現在)

(5) 児童発達支援センター(すぎのこ園)入所状況の動向(年齢別)

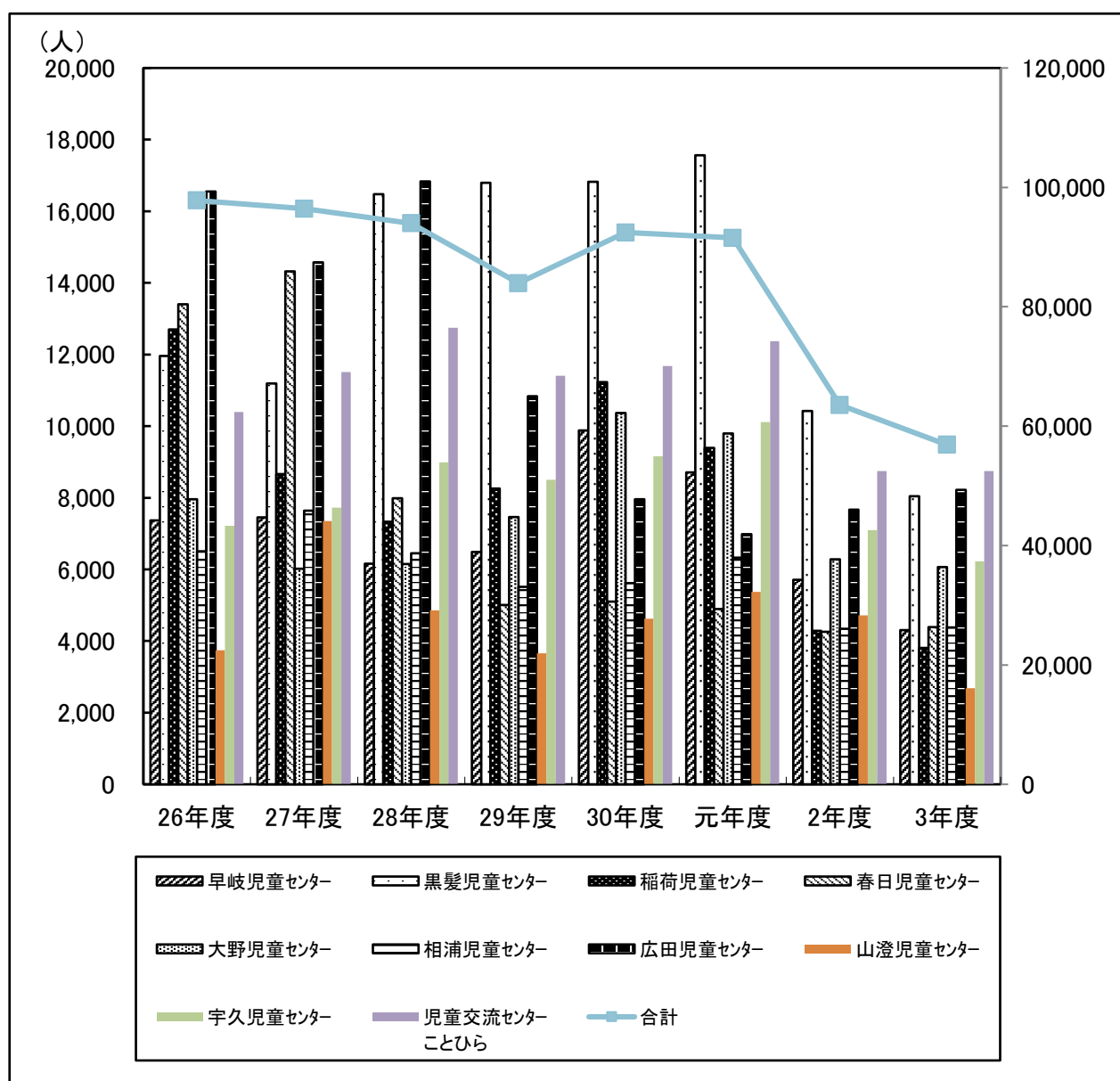
(各年度3月1日現在)



(6) 児童発達支援センター(すぎのこ園)入所状況の動向(障がいの程度別)



(7) 佐世保市立児童センター等の利用状況の推移



(8) 児童センター等延べ利用児童数の推移

(単位:人)

	26年度	27年度	28年度	29年度	30年度	元年度	2年度	3年度
早岐児童センター	7,365	7,448	6,164	6,492	9,879	8,711	5,714	4,300
黒髪児童センター	11,960	11,190	16,475	16,796	16,824	17,567	10,420	8,040
稲荷児童センター	12,695	8,661	7,332	8,256	11,233	9,391	4,285	3,812
春日児童センター	13,402	14,320	7,988	5,004	5,098	4,898	4,262	4,391
大野児童センター	7,960	6,020	6,148	7,462	10,370	9,799	6,279	6,065
相浦児童センター	6,506	7,637	6,449	5,513	5,618	6,328	4,346	4,379
広田児童センター	16,549	14,574	16,831	10,833	7,961	6,988	7,670	8,222
山澄児童センター	3,746	7,352	4,853	3,661	4,625	5,371	4,716	2,684
宇久児童センター	7,220	7,720	8,989	8,505	9,155	10,111	7,100	6,226
児童交流センター ことひら	10,392	11,514	12,746	11,408	11,678	12,371	8,742	8,750
合計	97,795	96,436	93,975	83,930	92,441	91,535	63,534	56,869

(9) 児童クラブの推移

1 児童クラブ数、登録児童数の推移

(単位:箇所、人)

	平成23度	平成24度	平成25度	平成26度	平成27度	平成28度	平成29度	平成30度	令和元年	令和2年	令和3年
児童クラブ数	44	45	46	50	53	57	62	68	73	73	73
登録児童数	1,725	1,716	1,873	1,976	2,079	2,322	2,389	2,499	2,654	2,757	2,634
留守家庭児童数	4,594	4,487	4,627								

2 運営主体の推移

(単位:箇所)

	平成23度	平成24度	平成25度	平成26度	平成27度	平成28度	平成29度	平成30度	令和元年	令和2年	令和3年
保護者会	14	14	15	19	19	19	18	14	10	6	5
個人	15	12	13	14	11	11	9	6	4	4	4
社会福祉法人	7	8	7	7	9	10	12	13	15	15	15
学校法人	8	8	8	8	8	9	9	10	10	10	10
NPO法人・ 一般社団法人	0	2	2	2	5	7	12	23	30	34	35
株式会社	0	1	1	0	0	0	1	1	2	2	2
町内会	0	0	0	0	1	1	1	1	1	1	1
運営委員会									1	1	1
計	44	45	46	50	53	57	62	68	73	73	73

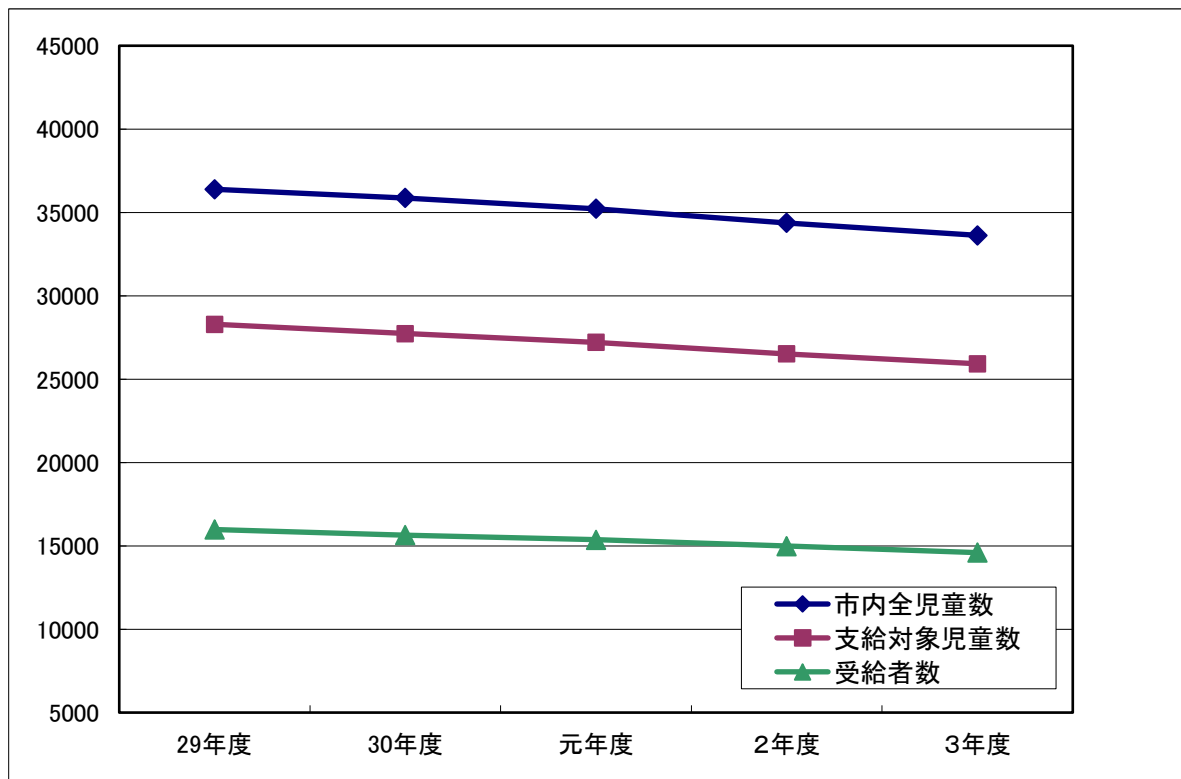
3 開設場所の推移

(単位:箇所)

	平成23度	平成24度	平成25度	平成26度	平成27度	平成28度	平成29度	平成30度	令和元年	令和2年	令和3年
学校敷地内専用施設	8	8	9	10	10	10	10	10	10	10	11
学校の余裕教室	1	1	1	1	1	1	1	1	1	1	2
児童センター	1	1	1	1	0	0	0	0	0	0	0
民有地専用施設	0	0	0	0	0	0	0	0	0	0	0
借家	9	10	9	11	12	14	14	19	22	21	20
公的施設利用	3	3	3	4	4	4	6	7	7	7	5
団地集会室	2	2	2	2	3	3	3	3	4	4	4
保育所・認定こども園	4	4	4	4	6	9	11	18	19	19	19
幼稚園	13	13	13	13	13	9	8	1	1	1	2
自己所有施設	0	0	0	0	0	6	8	8	8	9	9
認可外保育施設	3	3	4	4	4	1	1	1	1	1	1
計	44	45	46	50	53	57	62	68	73	73	73

(10) 児童手当受給者・支給対象児童数の推移 (各年度2月末現在、公務員家庭を除く)

	29年度	30年度	元年度	2年度	3年度
市内全児童数	36,389	35,873	35,222	34,380	33,628
支給対象児童数	28,292	27,730	27,206	26,514	25,922
受給者数	15,980	15,643	15,363	14,988	14,594



経過措置

- 平成16年度4月～ 9歳到達後最初の年度末まで支給
- 平成18年度4月～ 12歳到達後最初の年度末まで支給
- 平成19年度4月～ 乳幼児加算の創設
平成19年4月から制度改正により、3歳未満の児童に対する児童手当が加算され、月額一律10,000円を支給
- 平成22年度4月～ 15歳到達後の最初の年度末まで支給(子ども手当)
月額一律13,000円を支給
- 平成23年度10月～ 月額:年齢と養育している児童数に応じて認定(子ども手当)
3歳未満…一律15,000円
3歳以上～小学校修了前 第1子・第2子:10,000円
3歳以上～小学校修了前 第3子以降:15,000円
中学校修了前…一律10,000円
- 平成24年度6月～ 所得制限限度額以上の場合は、月額一律5,000円を支給
- 令和4年度6月～ 所得上限限度額の創設
所得上限限度額以上の場合は支給なし

区分	延児童数(人)	支給額(円)
29年度	333,857	3,744,975,000
30年度	327,816	3,669,210,000
元年度	321,554	3,590,630,000
2年度	314,824	3,512,105,000
3年度	307,095	3,420,045,000

(11) 児童扶養手当受給者数・支給額の推移

※平成14年8月1日より手当の認定等に関する事務が都道府県より市町村に委譲された。

1.受給者数の推移（各年12月末時点）

	全部支給	一部支給	全部支給停止者	受給権者計
24年度	1,659人	1,447人	237人	3,343人
25年度	1,597人	1,462人	237人	3,296人
26年度	1,547人	1,489人	245人	3,281人
27年度	1,479人	1,508人	247人	3,234人
28年度	1,389人	1,461人	258人	3,108人
29年度	1,286人	1,503人	288人	3,077人
30年度	1,509人	1,132人	338人	2,979人
元年度	1,401人	1,120人	324人	2,845人
2年度	1,307人	1,143人	326人	2,776人
3年度	1,264人	1,101人	351人	2,716人

2.支給額の推移

	全部支給	一部支給	支給額計
24年度	870,154,330円	537,483,510円	1,407,637,840円
25年度	852,977,840円	548,532,550円	1,401,510,390円
26年度	817,487,160円	552,109,740円	1,369,596,900円
27年度	797,923,700円	560,119,990円	1,358,043,690円
28年度	760,035,710円	569,771,320円	1,329,807,030円
29年度	754,074,640円	569,440,380円	1,323,515,020円
30年度	760,236,410円	526,694,290円	1,286,930,700円
元年度	1,051,442,040円	531,468,930円	1,582,910,970円
2年度	797,104,530円	427,717,720円	1,224,822,250円
3年度	750,616,890円	431,792,280円	1,182,409,170円

※令和元年度は児童扶養手当法改正に伴う支払調整があったため15か月分支給

(12) 福祉医療費支給額推移

区 分		29年度		30年度		元年度		2年度		3年度		
		件数 (件)	金額 (円)	件数 (件)	金額 (円)	件数 (件)	金額 (円)	件数 (件)	金額 (円)	件数 (件)	金額 (円)	
乳 児 (0歳児)	入院	1,006	38,989,265	1,008	34,726,410	856	28,925,891	690	23,209,587	793	30,253,509	
	通院	23,815	31,574,360	22,282	25,162,408	21,725	21,355,550	15,682	18,950,726	18,448	28,511,767	
幼 児 (1歳以上)	入院	917	42,519,058	950	47,941,159	992	47,372,784	644	30,251,734	631	27,797,766	
	通院	165,482	163,409,316	161,749	159,044,801	161,697	158,774,547	135,927	140,272,364	136,094	156,815,820	
小中学生	入院	464	19,232,151	515	20,423,213	531	22,889,584	463	20,780,230	428	19,344,213	
	通院	74,402	117,910,501	86,697	136,642,104	93,173	142,758,151	89,026	142,627,310	92,806	151,583,139	
母子家庭	母	入院	184	5,396,267	156	4,673,696	154	5,818,567	146	5,152,657	104	3,447,111
		通院	19,168	39,279,343	19,539	40,952,185	18,921	40,700,694	18,296	40,769,071	19,092	41,695,410
	子	入院	110	3,545,368	80	2,850,900	69	2,151,185	84	2,530,642	98	3,377,829
		通院	16,148	24,731,360	15,490	24,035,052	14,547	22,622,720	13,518	21,242,809	13,550	21,793,037
父子家庭	父	入院	3	175,363	17	744,793	14	467,906	1	23,430	6	230,815
		通院	763	1,882,869	828	1,898,063	852	1,977,884	920	2,094,130	987	2,345,515
	子	入院	1	56,000	8	386,402	6	175,089	6	205,109	7	321,742
		通院	693	1,126,431	719	1,434,110	610	1,372,980	579	1,041,740	632	1,312,480
寡 婦	入院	0	0	0	0	0	0	0	0	0	0	
計		303,156	489,827,652	310,038	500,915,296	314,147	497,363,532	275,982	449,151,539	283,676	488,830,153	

※市単独助成

・母子・父子家庭の子の通院(高校在学者で19歳になる年度の4/1~20歳の誕生日末まで)

・平成28年8月から小中学生福祉医療制度開始

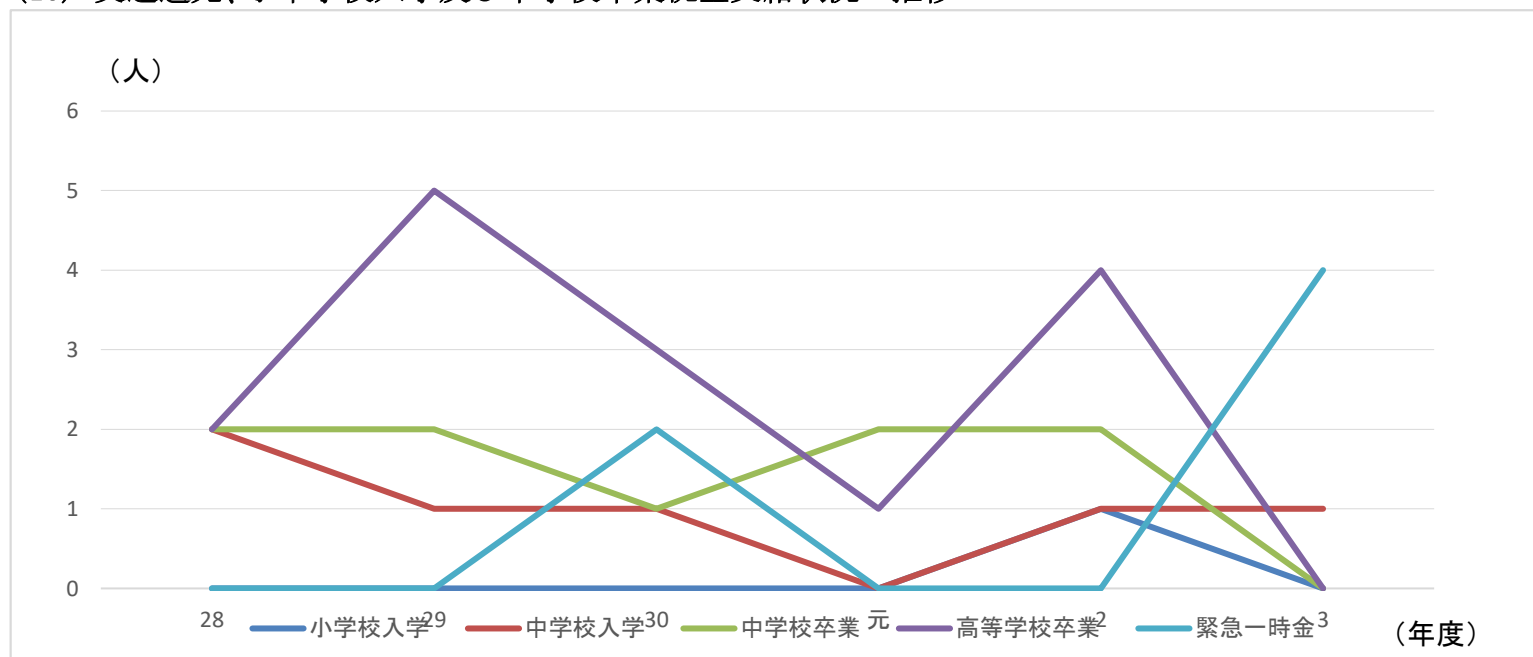
※平成17年10月から対象年齢拡大(満6歳になった以後の最初の3月31日までの入院・通院)

※平成20年4月から健康保険制度の改正(自己負担割合の2割が、3歳未満までから就学前までに)

※平成22年10月から乳幼児福祉医療の現物給付制度開始

※平成22年12月から父子福祉医療制度開始

(13) 交通遺児、小中学校入学及び中学校卒業祝金支給状況の推移



交通遺児、小中学校入学及び中学校卒業祝金支給状況

年度	小学校入学		中学校入学		中学校卒業		高等学校卒業		緊急一時金		合計	
	人員(人)	金額(円)	人員(人)	金額(円)	人員(人)	金額(円)	人員(人)	金額(円)	人員(人)	金額(円)	人員(人)	金額(円)
9	0	0	2	20,000	1	10,000					3	30,000
10	1	10,000	1	10,000	3	30,000					5	50,000
11	1	10,000	2	20,000	4	40,000					7	70,000
12	1	10,000	1	10,000	2	20,000					4	40,000
13	0	0	2	20,000	1	10,000					3	30,000
14	1	10,000	1	10,000	4	40,000					6	60,000
15	1	10,000	1	10,000	2	20,000					4	40,000
16	0	0	4	80,000	2	200,000					6	280,000
17	0	0	1	20,000	2	200,000					3	220,000
18	2	70,000	1	100,000	1	150,000	2	600,000			6	920,000
19	1	50,000	2	200,000	5	750,000	1	300,000			9	1,300,000
20	0	0	1	100,000	2	300,000	4	1,200,000			7	1,600,000
21	1	20,000	2	200,000	2	300,000	1	300,000			6	820,000
22	2	100,000	1	100,000	2	300,000	4	1,200,000			9	1,700,000
23	1	50,000	5	500,000	2	300,000	2	600,000			10	1,450,000
24	0	0	3	300,000	3	450,000	2	600,000			8	1,350,000
25	0	0	3	300,000	1	150,000	2	600,000			6	1,050,000
26	1	50,000	3	300,000	7	1,050,000	3	900,000	0	0	14	2,300,000
27	0	0	0	0	3	450,000	4	1,200,000	0	0	7	1,650,000
28	0	0	2	200,000	2	300,000	2	600,000	0	0	6	1,100,000
29	0	0	1	100,000	2	300,000	5	1,500,000	0	0	8	1,900,000
30	0	0	1	100,000	1	150,000	3	900,000	2	200,000	7	1,350,000
元	0	0	0	0	2	300,000	1	300,000	0	0	3	600,000
2	1	50,000	1	100,000	2	300,000	4	1,200,000	0	0	8	1,650,000
3	0	0	1	100,000	0	0	0	0	4	400,000	5	500,000

※平成4年度以前は、1人あたり 5,000円を支給

平成5年度以降は、1人あたり 10,000円を支給

平成16年度以降は、小中学校入学1人あたり 20,000円、中学校卒業1人あたり 100,000円を支給

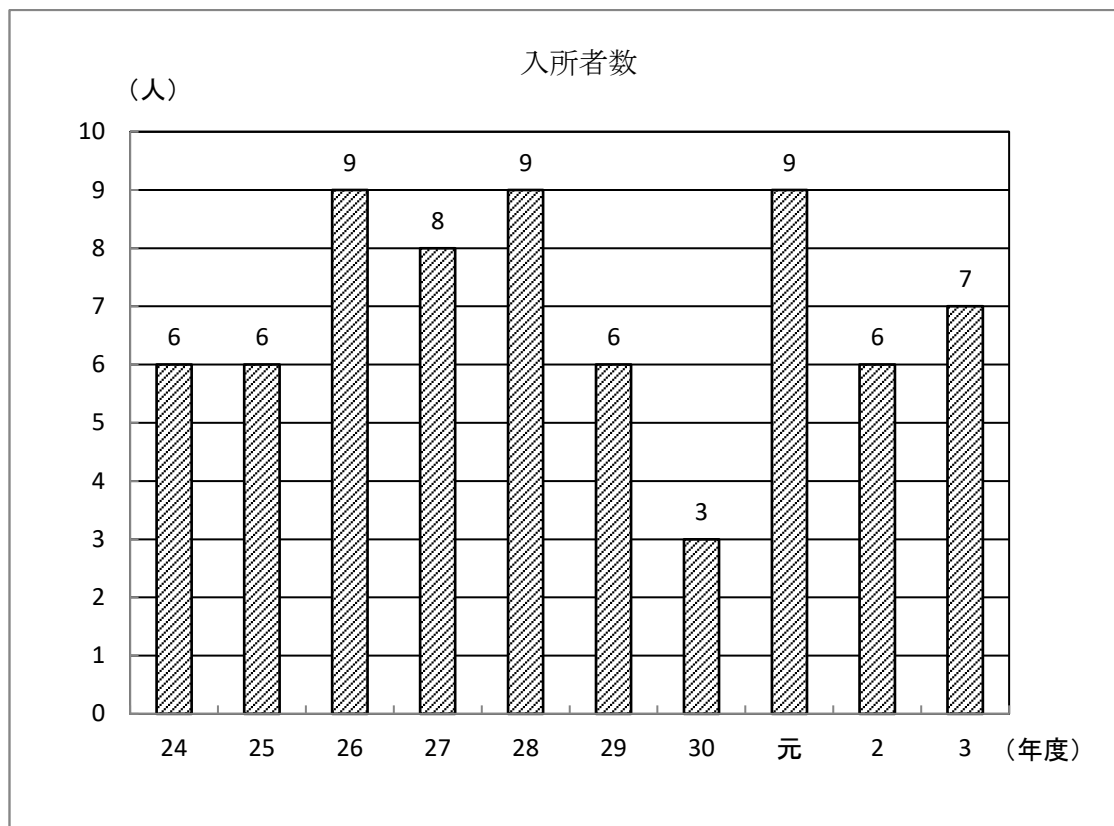
平成18年度以降は、小学校入学1人あたり 50,000円、中学校入学1人あたり 100,000円

中学校卒業1人あたり 150,000円、高等学校卒業1人あたり 300,000円を支給

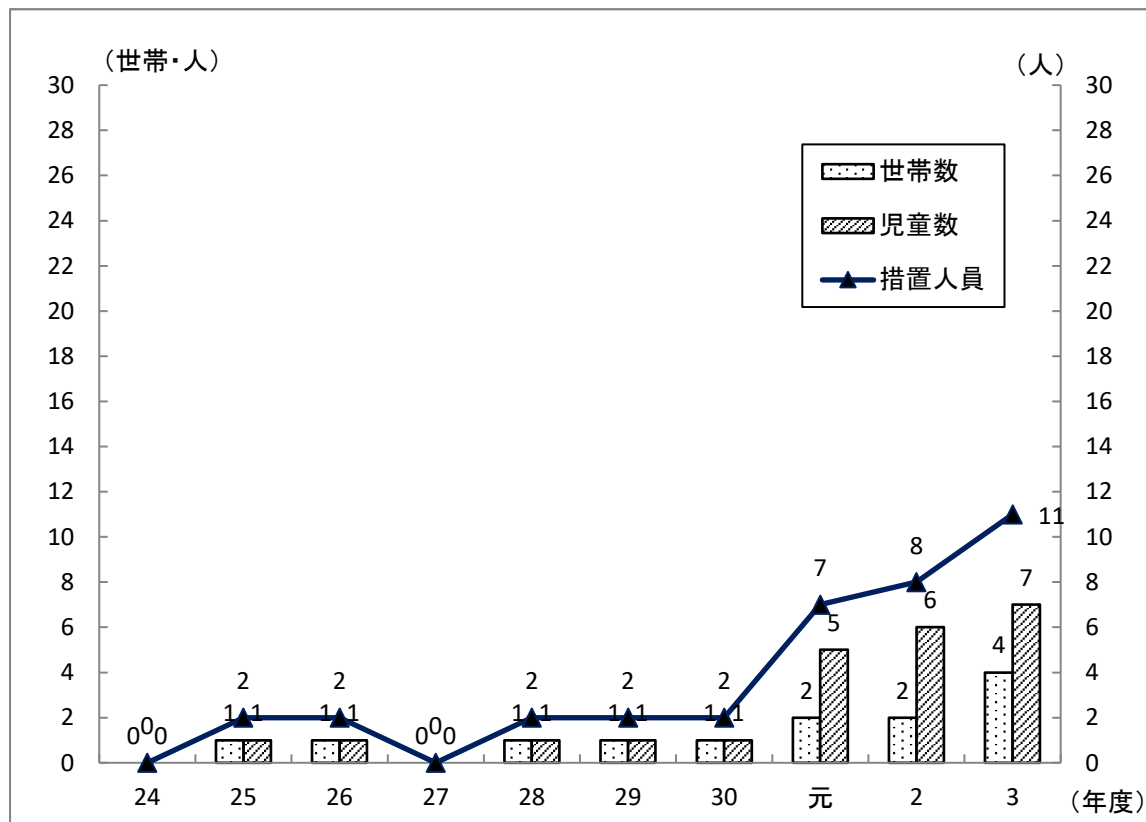
平成18、21年度の小学校入学祝金は、それぞれ過年度分を20,000円を支給

平成26年度以降、交通遺児になってから1年以内に申請のあった者に限り、1人につき100,000円を支給。
(ただし、支給は1回に限る)

(14) 助産施設入所者数の推移

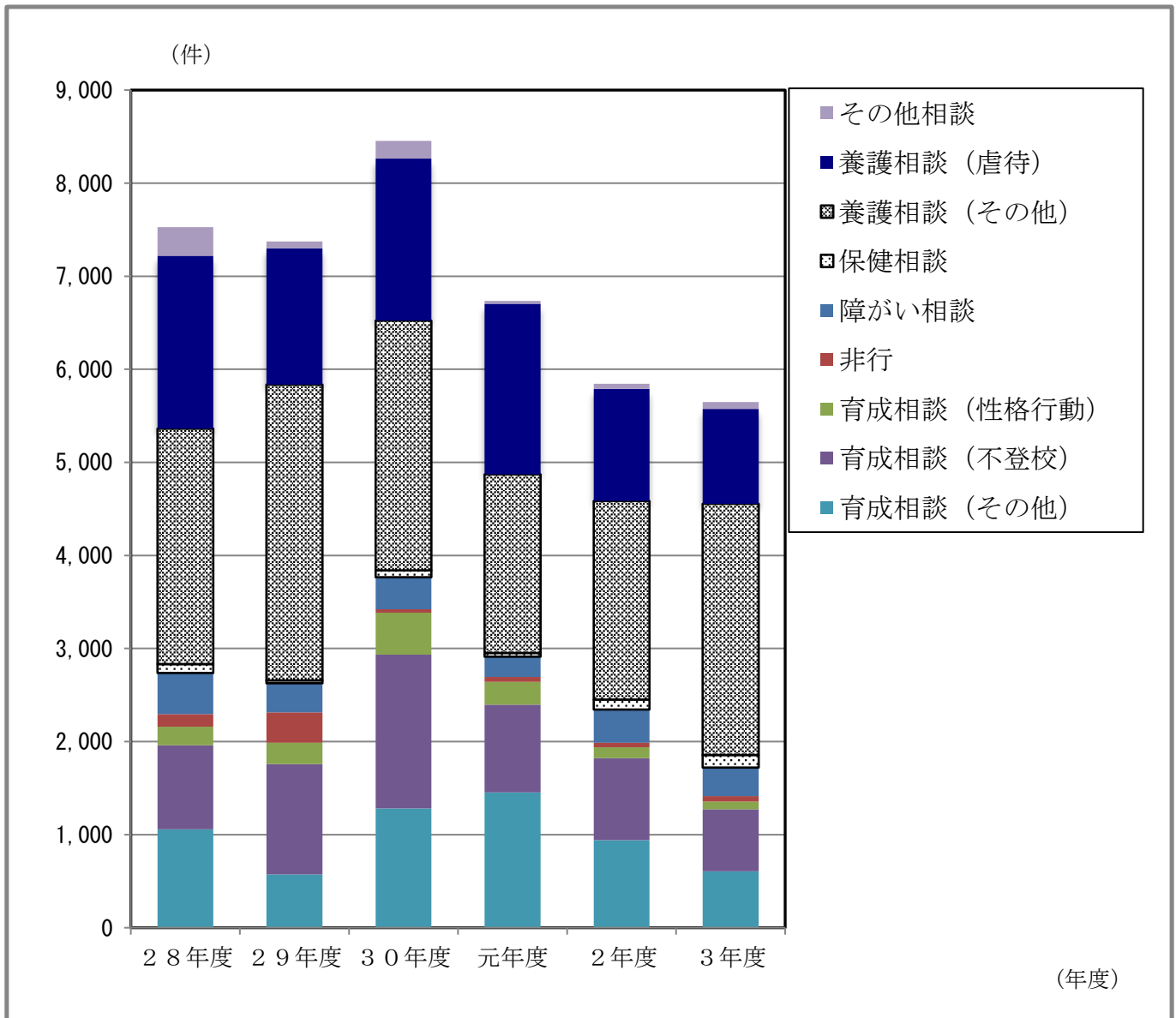


(15) 母子生活支援施設入所者数等の推移



(16) 子ども子育て応援センター相談件数(延べ件数)

	28年度	29年度	30年度	元年度	2年度	3年度
養護相談(虐待)	1,856	1,466	1,742	1,834	1,202	1,019
養護相談(その他)	2,530	3,178	2,684	1,919	2,134	2,698
保健相談	97	31	73	41	109	135
障がい相談	442	313	345	218	356	307
非行	133	325	36	50	49	60
育成相談(性格行動)	200	230	452	246	115	82
育成相談(不登校)	904	1,186	1,651	942	883	668
育成相談(その他)	1,057	572	1,282	1,455	940	605
その他相談	309	74	190	30	58	74
合計	7,528	7,375	8,455	6,735	5,846	5,648



(17) 児童虐待の状況

①新規発生件数推移

件数

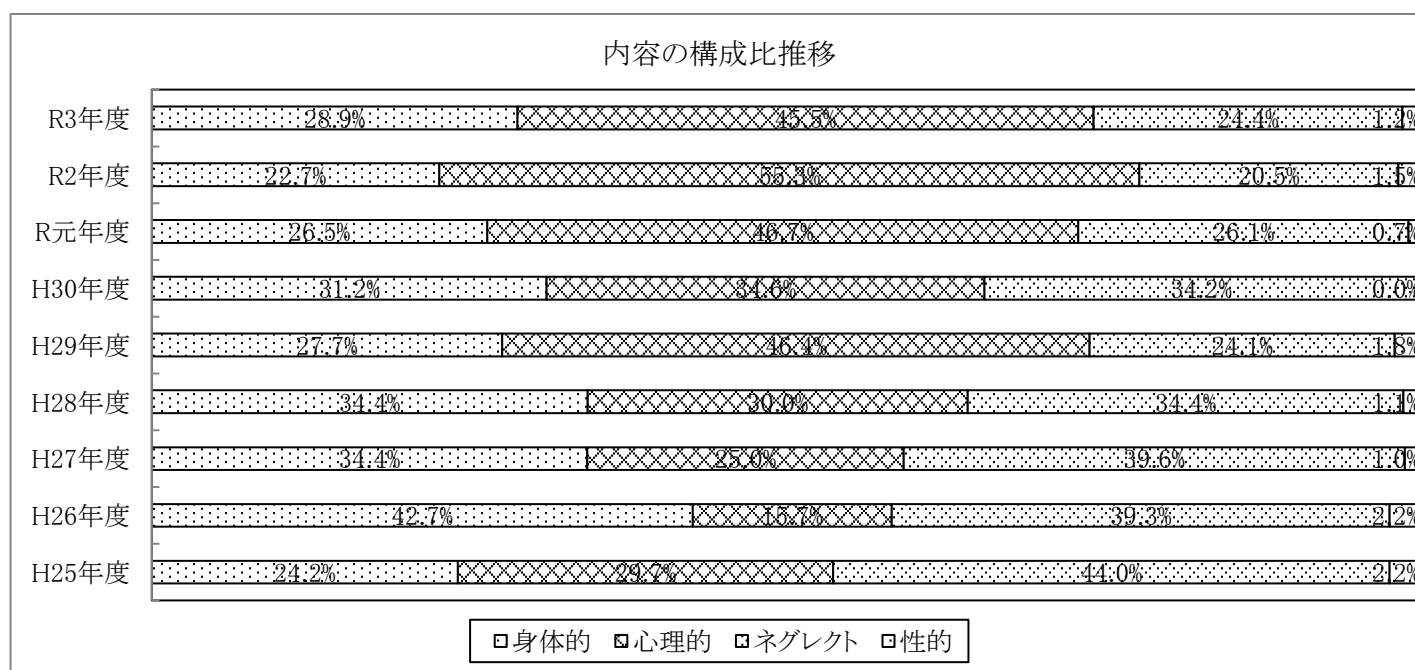
年度	H26年度	H27年度	H28年度	H29年度	H30年度	R元年度	R2年度	R3年度
佐世保市	89	96	90	112	237	272	132	246
長崎県	301	495	665	630	898	1,053	1,018	974
全国	88,931	103,260	122,578	133,778	159,850	193,780	205,029	207,659

②主たる虐待者の割合の年次推移 ※重複あり

	H26年度	H27年度	H28年度	H29年度	H30年度	R元年度	R2年度	R3年度
実父	22.5%	30.2%	25.6%	40.2%	31.6%	39.7%	35.6%	44.3%
実父以外の父	3.4%	3.1%	0.0%	6.3%	4.6%	4.8%	9.1%	5.3%
実母	69.6%	64.6%	64.4%	46.4%	54.9%	52.6%	50.8%	49.2%
実母以外の母	1.1%	0.2%	1.1%	1.8%	1.3%	1.1%	0.0%	0.0%
その他	3.4%	2.1%	8.9%	5.4%	7.6%	1.8%	4.5%	1.2%

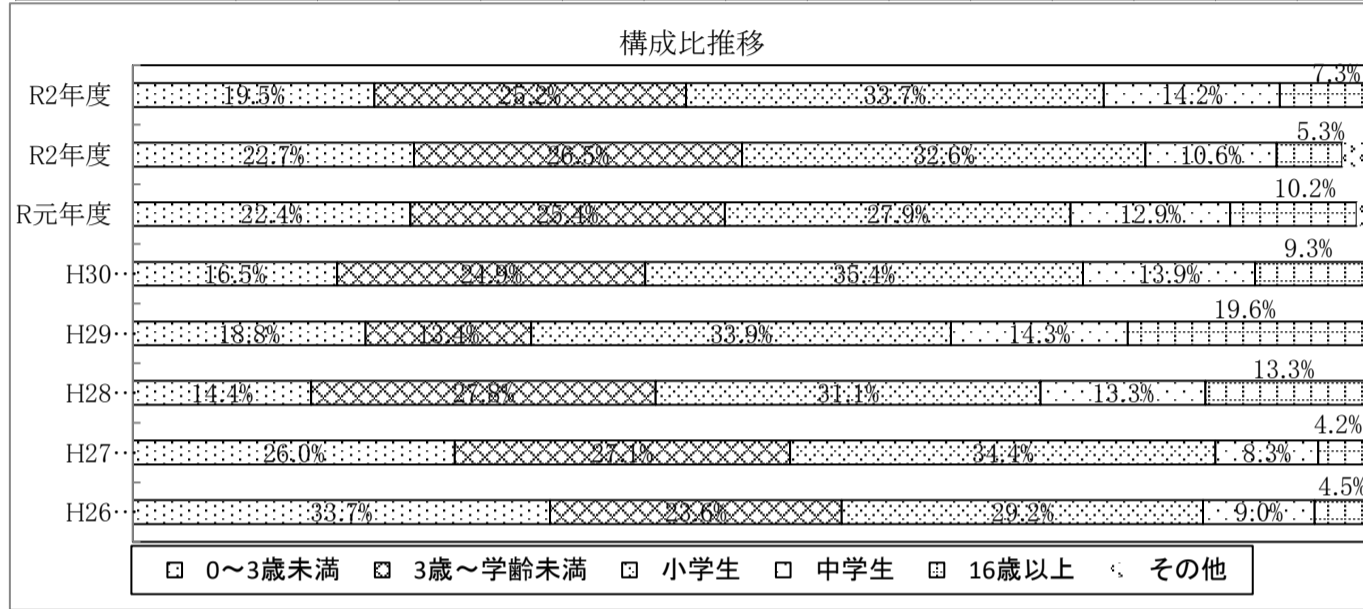
③虐待内容の年次推移

	H26年度		H27年度		H28年度		H29年度		H30年度		R元年度		R2年度		R3年度	
	件数	構成比	件数	構成比	件数	構成比	件数	構成比	件数	構成比	件数	構成比	件数	構成比	件数	構成比
身体的	38	42.7%	33	34.4%	31	34.4%	31	27.7%	74	31.2%	72	26.5%	30	12.2%	71	28.9%
心理的	14	15.7%	24	25.0%	27	30.0%	52	46.4%	82	34.6%	127	46.7%	73	29.7%	112	45.5%
ネグレクト	35	39.3%	38	39.6%	31	34.4%	27	24.1%	81	34.2%	71	26.1%	27	11.0%	60	24.4%
性的	2	2.2%	1	1.0%	1	1.1%	2	1.8%	0	0.0%	2	0.7%	2	0.8%	3	1.2%
合計	105		91		90		112		237		272		132		246	



④被虐待児の年齢内訳の年次推移

	H26年度		H27年度		H28年度		H29年度		H30年度		R元年度		R2年度		R3年度	
	件数	構成比	件数	構成比	件数	構成比	件数	構成比	件数	構成比	件数	構成比	件数	構成比	件数	構成比
0～3歳未満	30	33.7%	25	26.0%	13	14.4%	21	18.8%	39	16.5%	61	22.4%	30	12.2%	48	19.5%
3歳～学齢未満	21	23.6%	26	27.1%	25	27.8%	15	13.4%	59	24.9%	69	25.4%	35	14.2%	62	25.2%
小学生	26	29.2%	33	34.4%	28	31.1%	38	33.9%	84	35.4%	76	27.9%	43	17.5%	83	33.8%
中学生	8	9.0%	8	8.3%	12	13.3%	16	14.3%	33	13.9%	35	12.9%	14	5.7%	35	14.2%
16歳以上	4	4.5%	4	4.2%	12	13.3%	22	19.6%	22	9.3%	28	10.2%	7	2.8%	18	7.3%
その他	0	0.0%	0	0.0%	0	0.0%	0	0.0%	0	0.0%	3	1.1%	3	1.2%	0	0.0%
合計	89		96		90		112		237		272		132		246	



(18) 病児保育室年間利用状況

年度	かんべ小児科病児保育室				あずま小児科病児保育室				さいくさ小児科病児保育室				病児保育 ひよこハウス (くすもと小児科)				いけだ小児科病児保育室				病児保育室 Teddy's (やまさきこどもクリニック)			
	登録	利用 (延)	減 額		登録	利用 (延)	減 額		登録	利用 (延)	減 額		登録	利用 (延)	減 額		登録	利用 (延)	減 額		登録	利用 (延)	減 額	
			生保 市税 非課	所得 税非 課税			生保 市税 非課	所得 税非 課税			生保 市税 非課	所得 税非 課税			生保 市税 非課	所得 税非 課税			生保 市税 非課	所得 税非 課税			生保 市税 非課	所得 税非 課税
	登録	利用 (延)	生保 市税 非課	所得 税非 課税	登録	利用 (延)	生保 市税 非課	所得 税非 課税	登録	利用 (延)	生保 市税 非課	所得 税非 課税	登録	利用 (延)	生保 市税 非課	所得 税非 課税	登録	利用 (延)	生保 市税 非課	所得 税非 課税	登録	利用 (延)	生保 市税 非課	所得 税非 課税
24	230	515	127	3	317	695	169	2	314	738	93	21	405	636	116	36								
25	209	510	116	23	314	788	139	19	337	788	46	10	387	586	70	24	(平成26年度事業開始)							
26	237	543	69	13	243	586	97	5	312	891	122	11	385	562	64	1	240	730	169	13				
27	189	387	66	1	252	656	131	19	253	603	85	1	377	585	100	19	286	702	121	4				
28	237	560	56	1	174	333	44	11	312	795	60	29	392	762	73	31	287	659	48	4				
29	264	626	48	16	0	0	0	0	262	676	97	15	396	904	183	33	286	832	31	1				
30	326	648	87	12	-	-	-	-	286	762	159	3	385	767	105	1	244	516	10	0				
R1	380	732	100	0	-	-	-	-	238	638	102	0	435	879	116	18	240	509	43	0	(令和2年度利用開始)			
R2	237	454	36	0	-	-	-	-	157	198	49	0	300	513	75	14	169	338	22	0	112	100	3	0
R3	208	401	27	0	-	-	-	-	149	185	27	0	284	521	39	12	162	335	16	3	60	137	0	0

※市内在住者のみ計上。

※あずま小児科病児保育室が平成29年11月8日付で事業廃止。

(19) ファミリーサポートセンターの活動状況

※ファミリーサポートセンター事業は、平成12年7月から実施

1. 会員数について

(単位:人)

	H20	H21	H22	H23	H24	H25	H26	H27	H28	H29	H30	R1	R2	R3
依頼会員	507	581	763	957	979	1,386	2,020	2,186	2,209	2,228	2,210	2,217	2,194	2,157
提供会員	290	306	163	177	179	181	188	201	203	223	227	232	188	193
両方会員	61	64	29	36	45	50	55	55	75	78	78	82	69	63
合計	858	951	704	1,170	1,203	1,617	2,263	2,442	2,487	2,529	2,515	2,531	2,451	2,413

(各年度3月末現在)

2. 活動状況について

(単位:件)

内 容		H20	H21	H22	H23	H24	H25	H26	H27	H28	H29	H30	R1	R2	R3
①	保育施設の保育開始時間や保育終了後の子どもの預かり	295	236	168	150	172	101	117	146	108	120	70	34	107	147
②	保育施設までの送迎	357	234	233	154	175	101	119	127	124	149	103	191	141	323
③	放課後児童クラブ終了後の子どもの預かり	44	0	0	5	2	0	0	4	5	12	12	19	0	0
④	学校の放課後の子どもの預かり	5	0	2	9	1	5	0	7	0	73	126	100	119	32
⑤	冠婚葬祭や他の子どもの学校行事の際の子どもの預かり	11	37	9	32	58	108	158	333	299	159	200	415	221	169
⑥	買い物等外出の際の子どもの預かり	10	31	192	65	100	255	241	346	310	168	292	565	498	753
⑦	その他														
	・産前産後のサポート	32	25	4	5	1	4	35	48	72	27	25	123	220	81
	・専業主婦の育児サポート	158	106	30	22	15	18	19	178	463	325	416	138	161	97
	・学習会参加時のサポート	12	0	0	2	2	20	24	44	32	74	15	59	11	31
	・保護者等の病気・急用の場合の援助・その他	64	32	28	8	3	48	18	21	74	104	127	152	153	246
	・保護者等の求職活動中、臨時的就労の場合の援助							58	58	54	247	317	345	581	453
	合 計	988	701	666	452	529	660	789	1,254	1,541	1,458	1,703	2,141	2,212	2,332
	対前年比	-	71.0%	95.0%	67.9%	117.0%	124.8%	119.6%	158.9%	122.9%	94.6%	116.8%	125.7%	103.3%	105.4%