

燃やせないごみ 月1回収集 指定ごみ袋で出してください

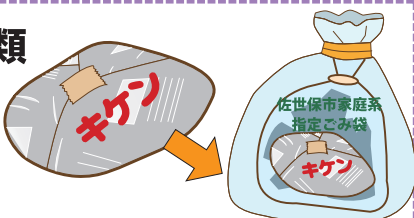
※1枚の指定ごみ袋に入る大きさのものに限ります。大袋(45ℓ)でも入らないものは粗大ごみです。

! 腐敗するものではないので、「指定ごみ袋がいっぱいになってから出す」「指定ごみ袋が破けないよう内袋を使用する」など工夫をしましょう。(種類ごとに袋を分ける必要はありません)

注意事項

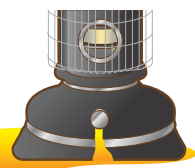
割れたものや刃物類

紙に包んで袋に入れ、「キケン」と表示して、指定ごみ袋の中に入れてください。



ストーブ・ファンヒーター、スプレー缶

ストーブやファンヒーターの灯油は、燃焼させて使い切ってください。灯油が残ったままごみに出すと、収集車や処理施設での火災事故の原因となります。燃焼させることができないときは、灯油が少量であれば布や紙にしみ込ませて、しみ込ませたものは燃やせるごみに出してください。灯油の残が多いときはポンプで吸い出してガソリンスタンドなどで引き取りをご相談ください。



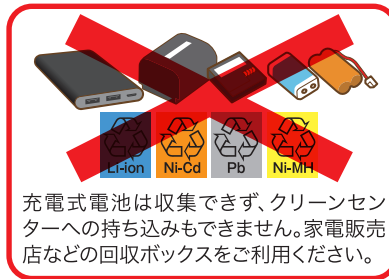
スプレー缶やカセットコンロのガスボンベは、必ず使い切り、中身を出し切ったうえで、火の気のない風通しのよい屋外で穴を開けてから出してください。



長さがおおむね1m以下のものであれば、指定ごみ袋(大:45ℓ)からはみ出しても収集します。(セット物でないゴルフクラブ、傘、など)



燃やせないごみの種類 (例)



※ペンキや油・エンジンオイルなどは布や紙にしみ込ませて、しみ込ませたものを「燃やせるごみ」に出すこともできます。入っていた容器は金属製なら「燃やせないごみ」、プラスチック製なら「燃やせるごみ」です。

充電式電池は収集できず、クリーンセンターへの持ち込みもできません。家電販売店などの回収ボックスをご利用ください。

		4月	5月	6月	7月	8月	9月	10月	11月	12月	1月	2月	3月
浅子町		13	11	8	13	10	14	12	9	14	11	8	8
吉井町全域 第2土曜日		13	11	8	13	10	14	12	9	14	11	8	8
世知原町全域 第4土曜日 (11月は第5土曜日)		27	25	22	27	24	28	26	30	28	25	22	22
小佐々町全域 第2土曜日		13	11	8	13	10	14	12	9	14	11	8	8
江迎町全域 第3土曜日		20	18	15	20	17	21	19	16	21	18	15	15
鹿町町全域 第4土曜日 (11月は第5土曜日)		27	25	22	27	24	28	26	30	28	25	22	22
宇久町	第1地区 第1水曜日(1月は第1土曜日) 堀川、向江、佐賀里、旦の上、船倉、川端、松原、平、山本、十川、針木	3	1	5	3	7	4	2	6	4	4	5	5
	第2地区 第3水曜日 野方、太田江、梅の木、木場、大久保、蒲浦、小浜、下山、郷東、郷西、町東西、町寿久居、飯良、本飯良	17	15	19	17	21	18	16	20	18	15	19	19

※広告欄です。燃やせないごみの収集業者ではありません。

見積無料 女性スタッフ対応

家庭系・事業系ごみ回収 おうちのお片付け
太陽光パネルリユース&リサイクル

かえるプロジェクト (0956) 58-4435

(有) 壹良(いちよし) 産業 / 佐世保市江上町4699番地 ISO27001 認証/エコアクション21取得





捨ててしまいたい思い出以外のゴミなら何でも片付けます

(有) オレンジ社

(有) オレンジ社

佐世保市白岳町94-5 TEL0956-34-5878

お見積りは無料です