

# 第5章

## 基地の現況（その2. 自衛隊関係）

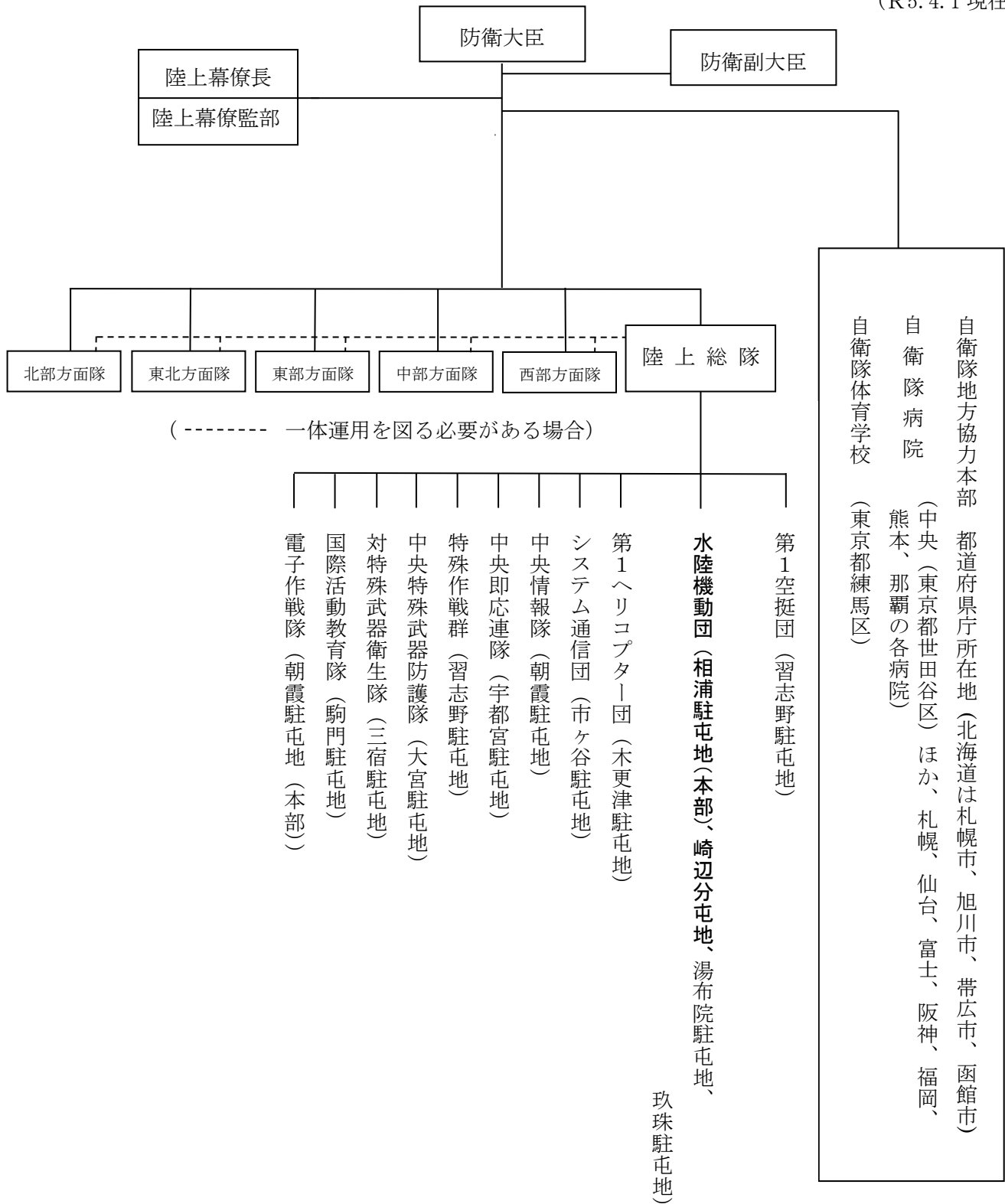
《前年度からの主な変更点》

ページ	変更内容	令和5年度版	令和4年度版
98	b 海上自衛隊佐世保地方隊 特色 4. のうち、「隊員数」 時点修正	佐世保地区 約5,500名 下関地区 約600名 海上自衛官 約45,000名 九州出身自衛官 約13,000名	佐世保地区 約5,600名 下関地区 約700名 海上自衛官 約45,500名 九州出身自衛官 約13,300名
100	歴代佐世保地方総監	・海将 西 成人の任期（R03.12～R05.08）を追記 ・海将 俵 千城（R05.08～）を追記	—

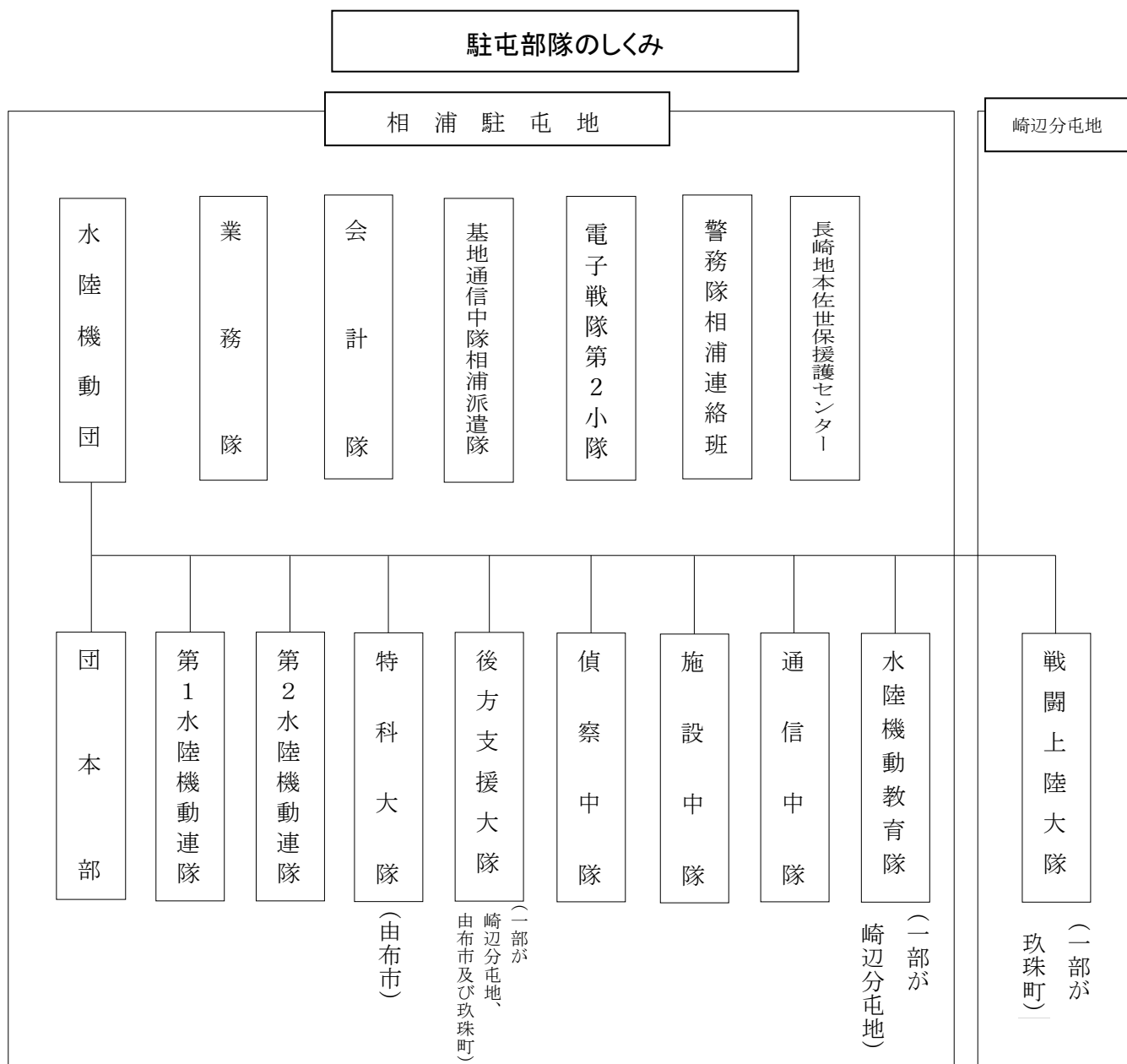
(1) 陸上自衛隊

a. 陸上自衛隊の組織及び編成

(R5.4.1 現在)



b .陸上自衛隊相浦駐屯地・崎辺分屯地の概要



○ 使用施設

(R5.4.1 現在)

施設名称	所在地	土地 (㎡)	建物 (㎡)
相浦駐屯地	大 湊 町	9 2 7 , 1 6 1	6 4 , 6 3 6
相浦早岐基本射撃場	有 福 町	7 7 0 , 8 8 0	1 2 8
崎 辺 分 屯 地	崎 辺 町	1 3 4 , 0 3 6	1 1 , 4 6 4
計		1 , 8 3 2 , 0 7 7	7 6 , 2 2 8

## 相浦駐屯地の沿革

相浦駐屯地は、佐世保駅の西9km、西海国立公園九十九島の一隅に位置し、総面積927,161㎡、教育環境に恵まれた風光明媚な駐屯地として知られている。

この地は、慶応元年（1865年）に草刈太一左衛門重光が大潟新田として干拓を完成し、昭和16年、佐世保第2海兵団となり、終戦後は約10年間米陸軍が駐留していたが、昭和30年陸上自衛隊相浦駐屯地として発足した。

昭和16. 11. 21	旧海軍第2海兵団開庁
昭和19. 01. 04	相浦海兵団に改称
昭和20.	米陸軍駐留
昭和30. 08	米陸軍から日本政府に返還
昭和30. 10. 21	陸上自衛隊相浦駐屯地発足 第8新隊員教育隊、針尾から移駐
昭和31. 01. 12	第5陸曹教育隊、福岡から移駐
昭和34. 08. 13	第8新隊員教育隊は第2教育連隊に改編
昭和38. 08. 01	第5陸曹教育隊、大村駐屯地へ移駐
昭和44. 08. 01	第3教育団本部、別府から移駐 第2教育連隊は第118教育大隊に改編
昭和49. 01. 24	第5陸曹教育隊、大村から移駐
平成11. 03. 29	第118教育大隊 第336共通教育中隊廃止
平成14. 03. 27	西部方面普通科連隊新編
平成15. 03. 27	第301普通科直接支援隊新編
平成16. 03. 30	車両教育隊を第118教育大隊に編入
平成25. 03. 25	第3教育団廃止
平成25. 03. 26	西部方面混成団新編
平成28. 03. 28	第118教育大隊車両教育隊、竹松駐屯地へ移駐
平成29. 03. 27	第118教育大隊車両教育隊、西部方面後方支援隊に移管
平成29. 03. 27	第118教育大隊、久留米駐屯地へ移駐
平成30. 03. 26	西部方面普通科連隊廃止
平成30. 03. 26	第301普通科直接支援隊廃止
平成30. 03. 27	西部方面混成団、久留米駐屯地へ移駐
平成30. 03. 27	水陸機動団新編
平成31. 03. 26	崎辺分屯地開設（戦闘上陸大隊（一部）等移駐）

## 相浦駐屯地の紹介

相浦駐屯地に所在する水陸機動団は、陸上自衛隊で唯一の水陸両用作戦に任ずる部隊であり、AAV7水陸両用車等を装備する。平成30年3月27日に編成され、約2,100名規模で新編された。(令和5年4月1日現在 約2,400名在籍)

水陸機動団以外にも、各種支援部隊が所在している。なお、針尾島に面積770,880㎡の早岐射撃場を有している。

### 歴代相浦駐屯地司令

代	階 級	氏 名	任 期
1	将 補	中 山 忠 雄	S 34. 08 ～ S 38. 03
2	将 補	豊 島 俊 夫	S 38. 03 ～ S 40. 03
3	将 補	山 田 政 次	S 40. 03 ～ S 42. 07
4	将 補	藤 原 環	S 42. 07 ～ S 44. 03
5	将 補	安 元 至 誠	S 44. 03 ～ S 46. 03
6	将 補	近 藤 雅 之	S 46. 03 ～ S 48. 02
7	将 補	押 尾 精 一	S 48. 02 ～ S 49. 07
8	将 補	寺 本 弘	S 49. 07 ～ S 50. 07
9	将 補	柳 幸 男	S 50. 07 ～ S 52. 03
10	将 補	平 井 登	S 52. 03 ～ S 54. 03
11	将 補	三 上 博 康	S 54. 0 ～ S 55. 03
12	将 補	林 寅三郎	S 55. 03 ～ S 56. 03
13	将 補	田 邊 悟	S 56. 03 ～ S 57. 08
14	将 補	平 山 誠	S 57. 08 ～ S 58. 08
15	将 補	谷 脇 憲 司	S 58. 08 ～ S 61. 03
16	将 補	松 下 政 昭	S 61. 03 ～ S 63. 03
17	1 佐	三 橋 國 利	S 63. 03 ～ H02. 04
18	1 佐	国 谷 裕	H02. 04 ～ H03. 08
19	1 佐	小 袋 正次郎	H03. 08 ～ H05. 08
20	1 佐	藤 井 健 吉	H05. 08 ～ H08. 08
21	1 佐	泉 芳 憲	H08. 08 ～ H09. 08
22	1 佐	佐 藤 和 美	H09. 08 ～ H10. 08
23	1 佐	志 水 民 明	H10. 08 ～ H12. 12

代	階 級	氏 名	任 期
24	1 佐	上 松 大八郎	H12.12 ~ H14.08
25	1 佐	谷 川 孝 司	H14.08 ~ H15.12
26	1 佐	川 口 洋 市	H15.12 ~ H17.07
27	1 佐	大 塚 敏 郎	H17.07 ~ H18.12
28	1 佐	中 野 陽一郎	H18.12 ~ H20.04
29	1 佐	宮 本 修 一	H20.04 ~ H22.03
30	1 佐	北 村 昌 也	H22.03 ~ H23.03
31	1 佐	藤 田 穰	H23.03 ~ H25.03
32	1 佐	曾 田 健 史	H25.03 ~ H27.03
33	1 佐	杉 本 嘉 章	H27.04 ~ H29.03
34	1 佐	中 澤 剛	H29.03 ~ H30.03

以下、水陸機動団長として駐屯地司令兼ねる

35	将 補	青 木 伸 一	H30.03 ~ R01.12
36	将 補	平 田 隆 則	R01.12 ~ R03.12
37	将 補	梨 木 信 吾	R03.12 ~

## 崎辺分屯地の沿革

崎辺分屯地は、佐世保駅の南約4km、海上自衛隊佐世保警備隊等に隣接し佐世保湾に面する、総面積134,036㎡の施設である。

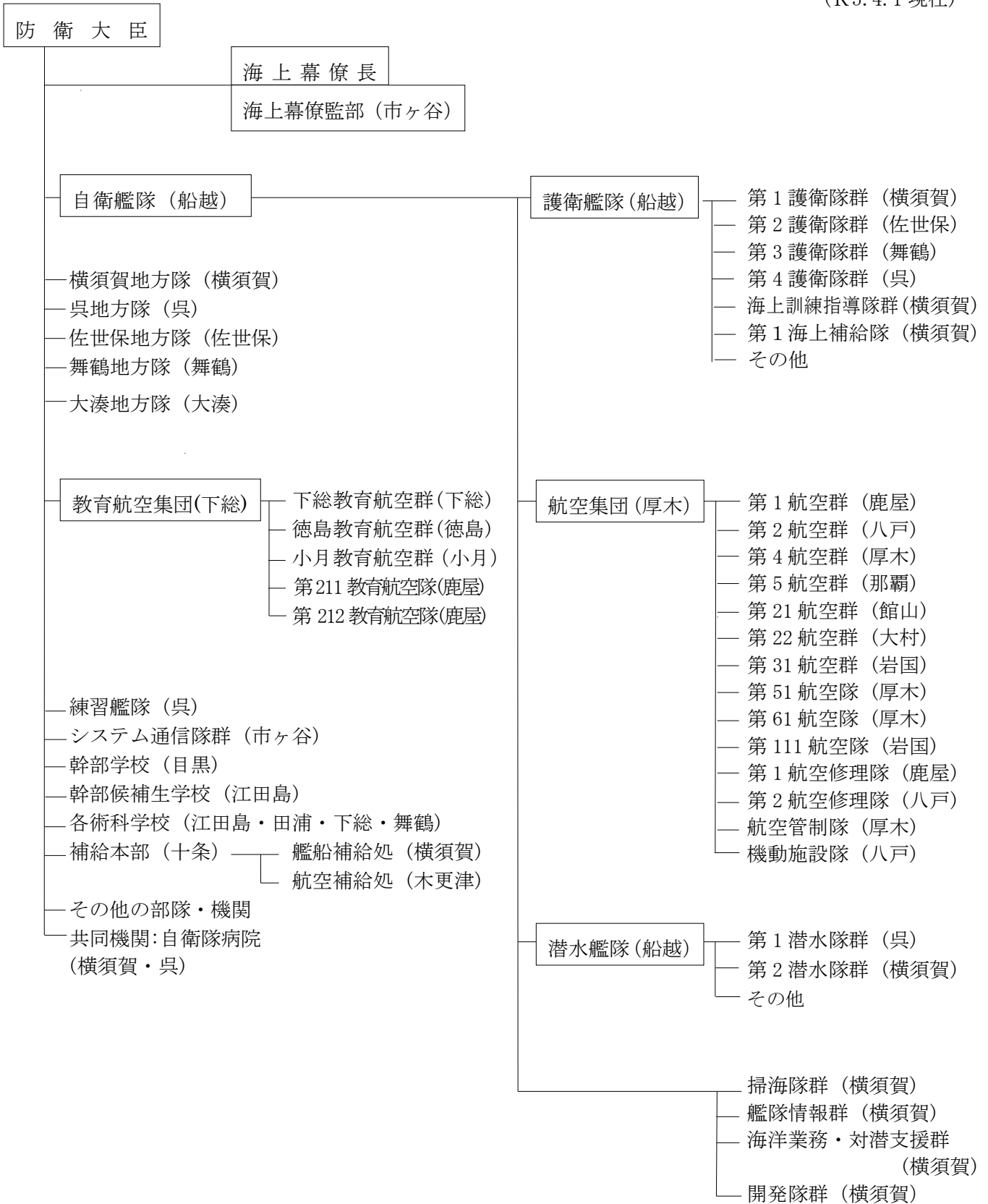
同地は戦前、第21海軍航空工廠崎辺地区であり、戦後、連合軍（米軍）に接収されて以降、在日米軍のゴルフ場等として使用されてきたが、昭和49年12月に日本側に返還された。その後、平成11年3月に佐世保重工業株式会社に払い下げられたが、平成27年12月に同社より防衛省に売り払われ施設整備が進み、平成31年3月26日に崎辺分屯地開設となった。

崎辺分屯地は、相浦駐屯地に本部を置く陸上自衛隊水陸機動団隷下の水陸両用車部隊を運用する戦闘上陸大隊等が配備されており、今後、同地の東側に整備される予定の海上自衛隊施設との連携も目論まれている。

(2) 海上自衛隊

a 海上自衛隊の組織及び編成

(R5.4.1 現在)



## b 海上自衛隊佐世保地方隊

### イ.使 命

#### 任 務

- ・ 警備区内の防衛及び警備
- ・ 自衛艦隊等に対する後方支援
- ・ 監視、災害派遣
- ・ 爆発物等の除去及び処理
- ・ 大規模・特殊災害等への対応

#### 特 色

1. わが国の西方及び南方の広大かつ重要な海域を担当している。
2. 米海軍と共同使用中の分を含め旧海軍の遺産である施設区域の一部を使用している。
3. 地方隊所属隊員の多くが九州出身者であり、精強性の基盤をなしている。
4. 当警備区内に勤務する隊員は、佐世保地区約5,500名、大村地区約1,000名、下関地区約600名、鹿屋地区約1,600名、沖縄地区約1,400名、その他約300名である。  
なお、海上自衛官約45,000名中、九州出身自衛官は約13,000名である。  
(令和5年4月1日現在)



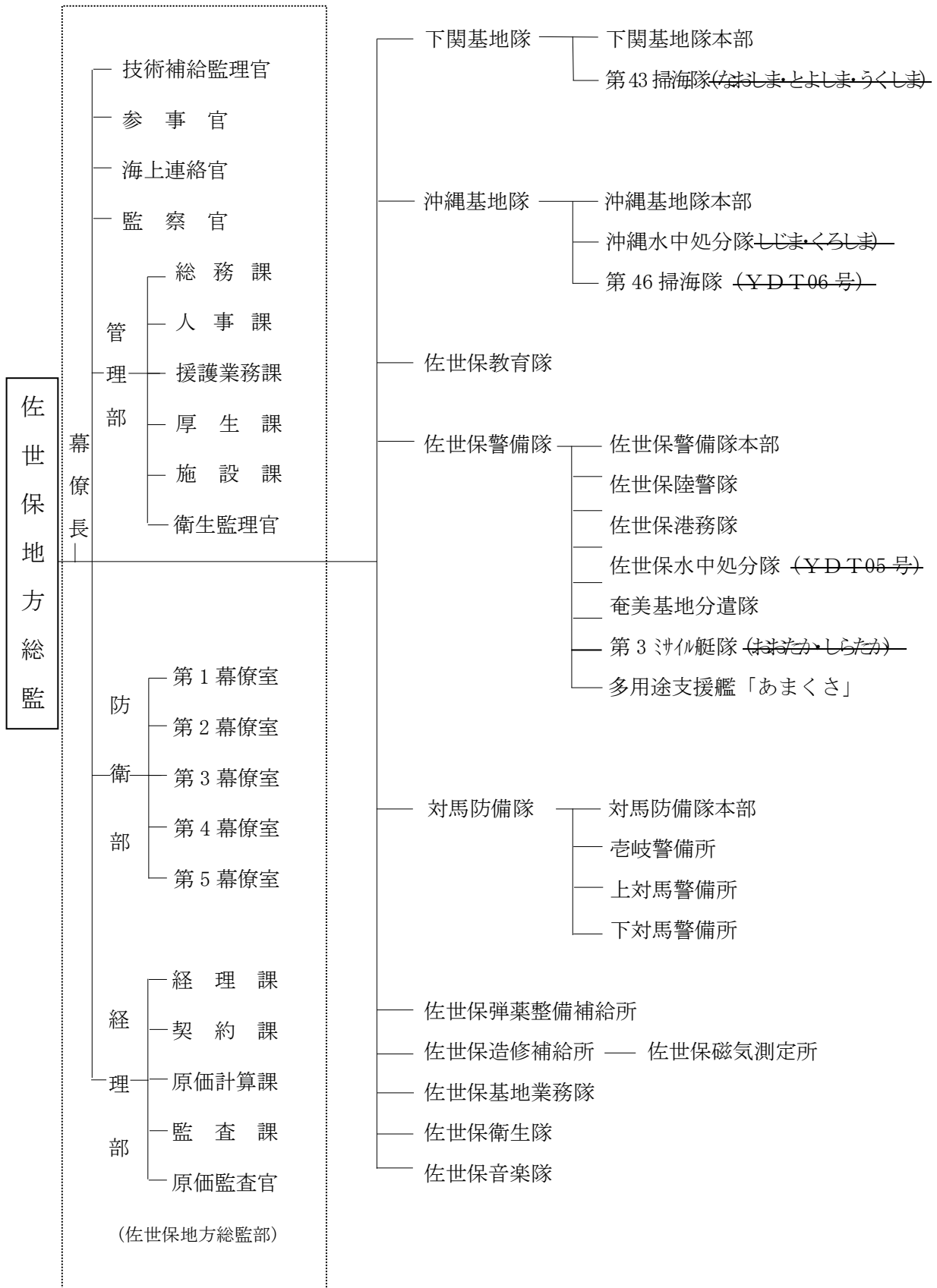
歴代佐世保地方総監

代	階 級	氏 名	任 期
1	警備監補	中 山 定 義	S 28. 09 ～ S 29. 09
2	海将補	寺 井 義 守	S 29. 09 ～ S 32. 08
3	海 将	渡 辺 信 義	S 32. 08 ～ S 33. 08
4	海 将	安 藤 平八郎	S 33. 08 ～ S 35. 08
5	海 将	石 渡 博	S 35. 08 ～ S 36. 08
6	海 将	魚 住 順 治	S 36. 08 ～ S 37. 07
7	海 将	三 上 作 夫	S 37. 07 ～ S 38. 07
8	海 将	山 下 雅 夫	S 38. 07 ～ S 39. 12
9	海 将	大 野 義 高	S 39. 12 ～ S 41. 05
10	海 将	古 館 早 磨	S 41. 05 ～ S 43. 07
11	海 将	水 谷 秀 澄	S 43. 07 ～ S 46. 01
12	海 将	谷 川 清 澄	S 46. 01 ～ S 48. 07
13	海 将	藪 下 利 治	S 48. 07 ～ S 49. 12
14	海 将	今 井 梅 一	S 49. 12 ～ S 50. 12
15	海 将	門 脇 尚 一	S 50. 12 ～ S 52. 07
16	海 将	矢 田 次 夫	S 52. 07 ～ S 54. 02
17	海 将	前 田 優	S 54. 02 ～ S 55. 02
18	海 将	杉 浦 喜 義	S 55. 02 ～ S 56. 07
19	海 将	安 陪 祐 三	S 56. 07 ～ S 59. 01
20	海 将	重 野 正 夫	S 59. 01 ～ S 60. 12
21	海 将	高 崎 郁 男	S 60. 12 ～ S 62. 07
22	海 将	金 崎 實 夫	S 62. 07 ～ S 63. 07
23	海 将	佐久間 一	S 63. 07 ～ H01. 08
24	海 将	岡 部 文 雄	H01. 08 ～ H03. 07
25	海 将	岩 澤 徹	H03. 07 ～ H04. 06
26	海 将	林 崎 千 明	H04. 06 ～ H05. 07
27	海 将	内 田 耕太郎	H05. 07 ～ H06. 07
28	海 将	夏 川 和 也	H06. 07 ～ H08. 03
29	海 将	杉 本 光	H08. 03 ～ H09. 03
30	海 将	金 子 豊	H09. 03 ～ H10. 07

代	階 級	氏 名	任 期
31	海 将	石 山 嵩	H10.07 ~ H11.07
32	海 将	石 川 享	H11.07 ~ H13.03
33	海 将	勝 山 拓	H13.03 ~ H14.03
34	海 将	尾 崎 通 夫	H14.03 ~ H16.03
35	海 将	中 尾 誠 三	H16.03 ~ H17.07
36	海 将	香 田 洋 二	H17.07 ~ H19.03
37	海 将	赤 星 慶 治	H19.03 ~ H20.03
38	海 将	加 藤 保	H20.03 ~ H21.07
39	海 将	加 藤 耕 司	H21.07 ~ H24.03
40	海 将	吉 田 正 紀	H24.03 ~ H26.03
41	海 将	池 田 徳 宏	H26.03 ~ H27.08
42	海 将	山 下 万 喜	H27.08 ~ H28.12
43	海 将	佐 藤 誠	H28.12 ~ H29.12
44	海 将	菊 地 聡	H29.12 ~ R01.08
45	海 将	中 尾 剛 久	R01.08 ~ R02.08
46	海 将	出 口 佳 努	R02.08 ~ R03.12
47	海 将	西 成 人	R03.12 ~ R05.08
48	海 将	俵 千 城	R05.08

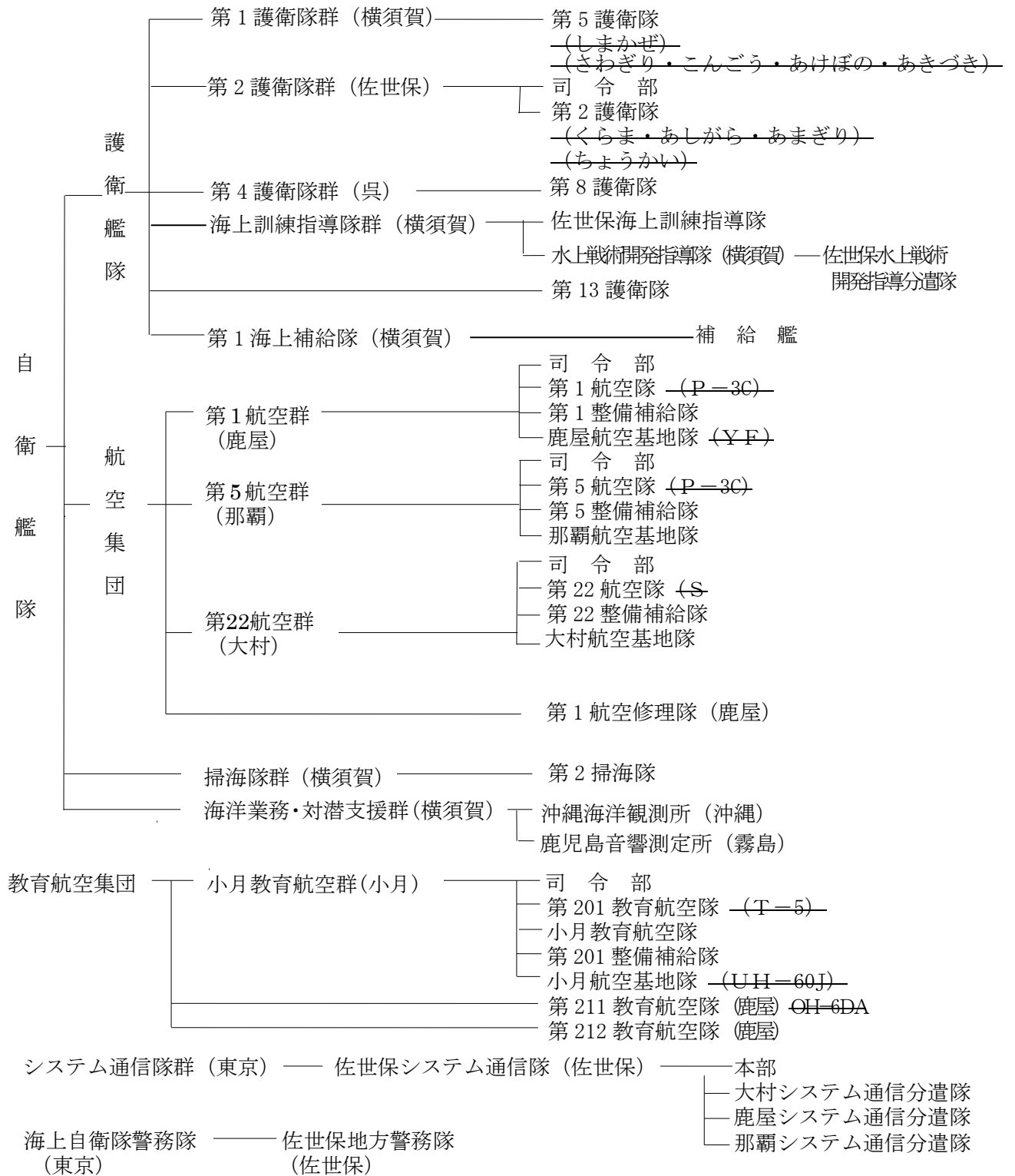
ロ.佐世保地方隊の編成

(R5.4.1 現在)



ハ.佐世保警備区所在部隊

(R5.4.1 現在)



二. 海上自衛隊使用施設（佐世保市内）

（R5.4.1現在）

施設名称	所在地	土地 (㎡)	建物 (㎡)
佐世保地方総監部	平瀬町	38,565	8,472
平瀬庁舎	〃	8,121	4,168
佐世保衛生隊	〃	6,900	3,833
平瀬隊舎	〃	14,799 (共同使用 1,875)	11,542
東倉庫	〃	0 (共同使用 7,581)	0 (共同使用 1,715)
平瀬訓練場	〃	14,188	1,867
西倉庫	立神町	30,053	8,210
佐世保造修補給所	〃	0 (共同使用 31,179)	21,073
平瀬待機所	〃	2,783	1,330
佐世保ドライドック	〃	0 (共同使用 28,114)	329 (共同使用 1,593)
佐世保基地業務隊	干尽町	53,612	9,664
太田貯油所	崎辺町	113,157	1,424
佐世保教育隊	〃	190,348	59,239
火工整備場	〃	25,144	2,096
崎辺射撃場	〃	※佐世保教育隊に含む	※佐世保教育隊に含む
佐世保警備隊	〃	91,415	19,841
崎辺東地区(仮称)	〃	141,856	2,719
金山弾薬庫	大塔町	178,798	4,997
向後崎警備所	俵ヶ浦町	67,314	722
針尾送信所	針尾中町	13,832	710
針尾弾薬庫	針尾北町	214,646 (共同使用 47,703)	5,214
庵崎貯油所	庵の浦町	0 (共同使用 44,533)	200
烏帽子岳無線中継所	烏帽子町	420	84
佐世保史料館	上町	3,620	4,464
合計		1,209,571 (共同使用 160,985)	172,198 (共同使用 3,308)

\* ( ) 内は米軍施設を共同使用しているもので外数

白 紙