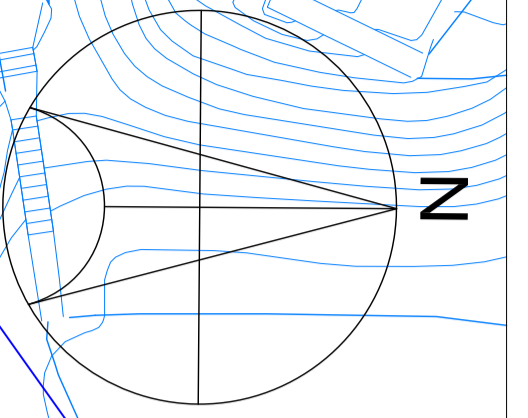


# 事業区域図

別紙 1



0 50 m  
S=1:800 (A-1)

対象区域 A

対象区域 D

対象区域 B

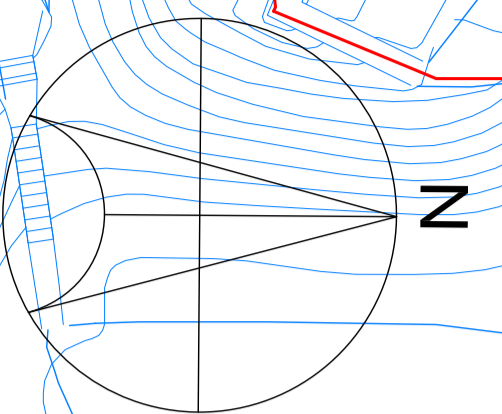
対象区域 C

— 字図位置  
■ 事業区域

区域	面積 (㎡)
A	約 15,538
B	約 926
C	約 4,479
D	約 33,308
事業区域合計	約 54,251

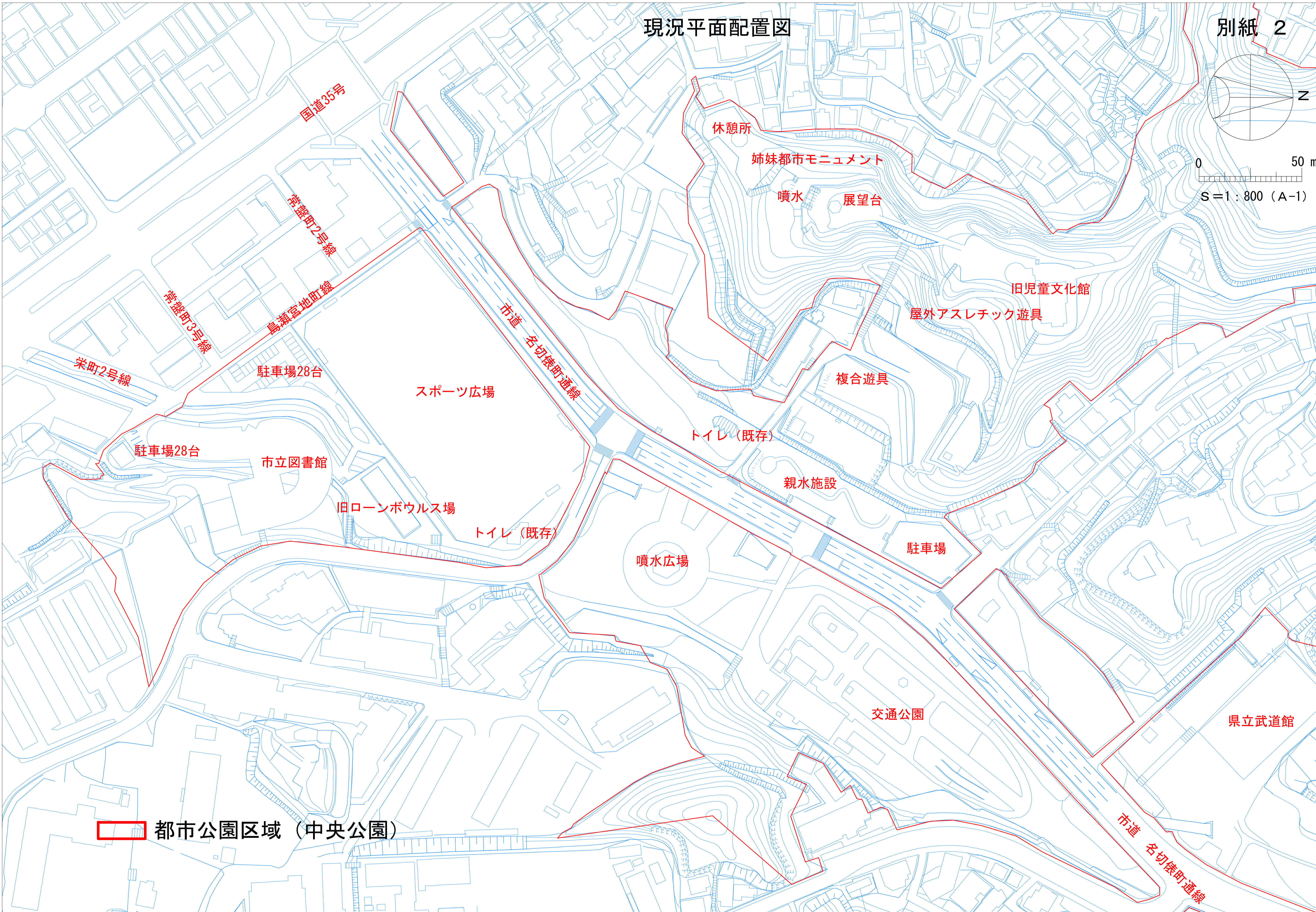
【注記】  
 ※対象区域に影響する字図位置を参考として示す。  
 また、本資料の字図位置はあくまでも参考であり、権利関係等への利用はできません。  
 ※事業区域と民地の詳細な境界調査が必要な場合は、市と事業者により、関係機関  
 (法務局、佐世保市地籍調査課など) や地権者と確認を行うこと。

# 現況平面配置図



0 50 m

S=1:800 (A-1)



国道35号

常盤町2号線

常盤町3号線

栄町2号線

駐車場28台

駐車場28台

市立図書館

旧ローンボウルス場

トイレ(既存)

スポーツ広場

噴水広場

トイレ(既存)

親水施設

駐車場

複合遊具

休憩所

姉妹都市モニュメント

噴水

展望台

旧児童文化館

屋外アスレチック遊具

交通公園

県立武道館

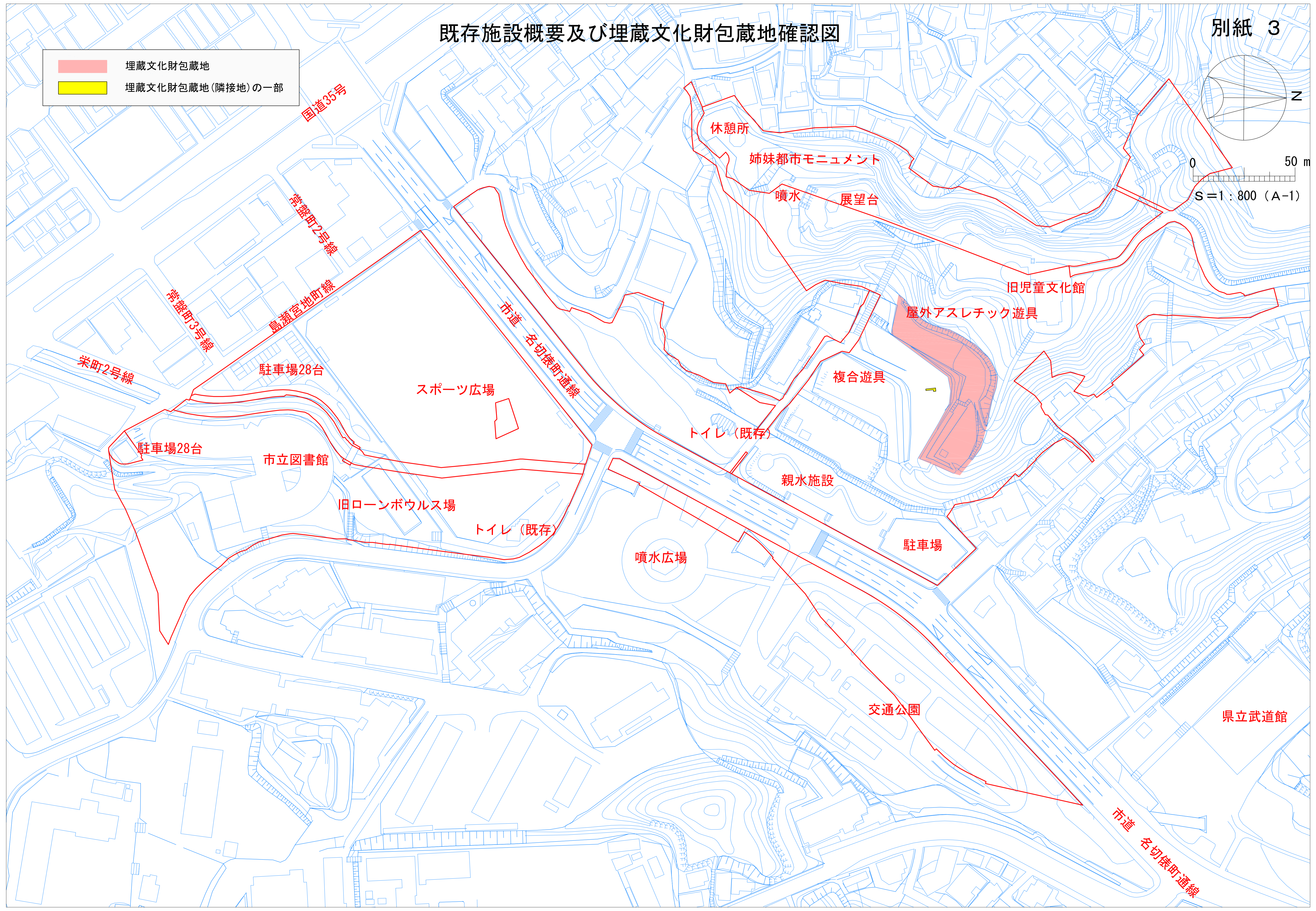
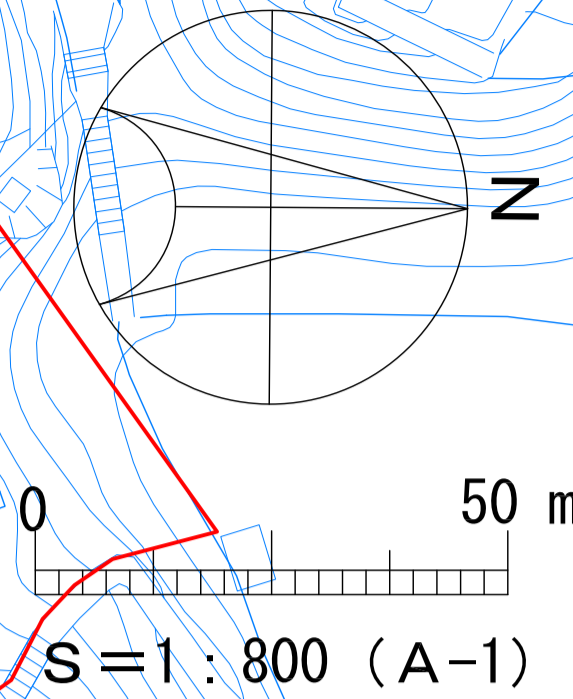
市道 名切俵町通線

市道 名切俵町通線

都市公園区域 (中央公園)

# 既存施設概要及び埋蔵文化財包蔵地確認図

- 埋蔵文化財包蔵地
- 埋蔵文化財包蔵地(隣接地)の一部



休憩所

姉妹都市モニュメント

噴水

展望台

旧児童文化館

屋外アスレチック遊具

複合遊具

トイレ(既存)

親水施設

駐車場

交通公園

県立武道館

国道35号

常盤町2号線

常盤町3号線

栄町2号線

駐車場28台

スポーツ広場

市道 名切俵町通線

駐車場28台

市立図書館

旧ローンボウルス場

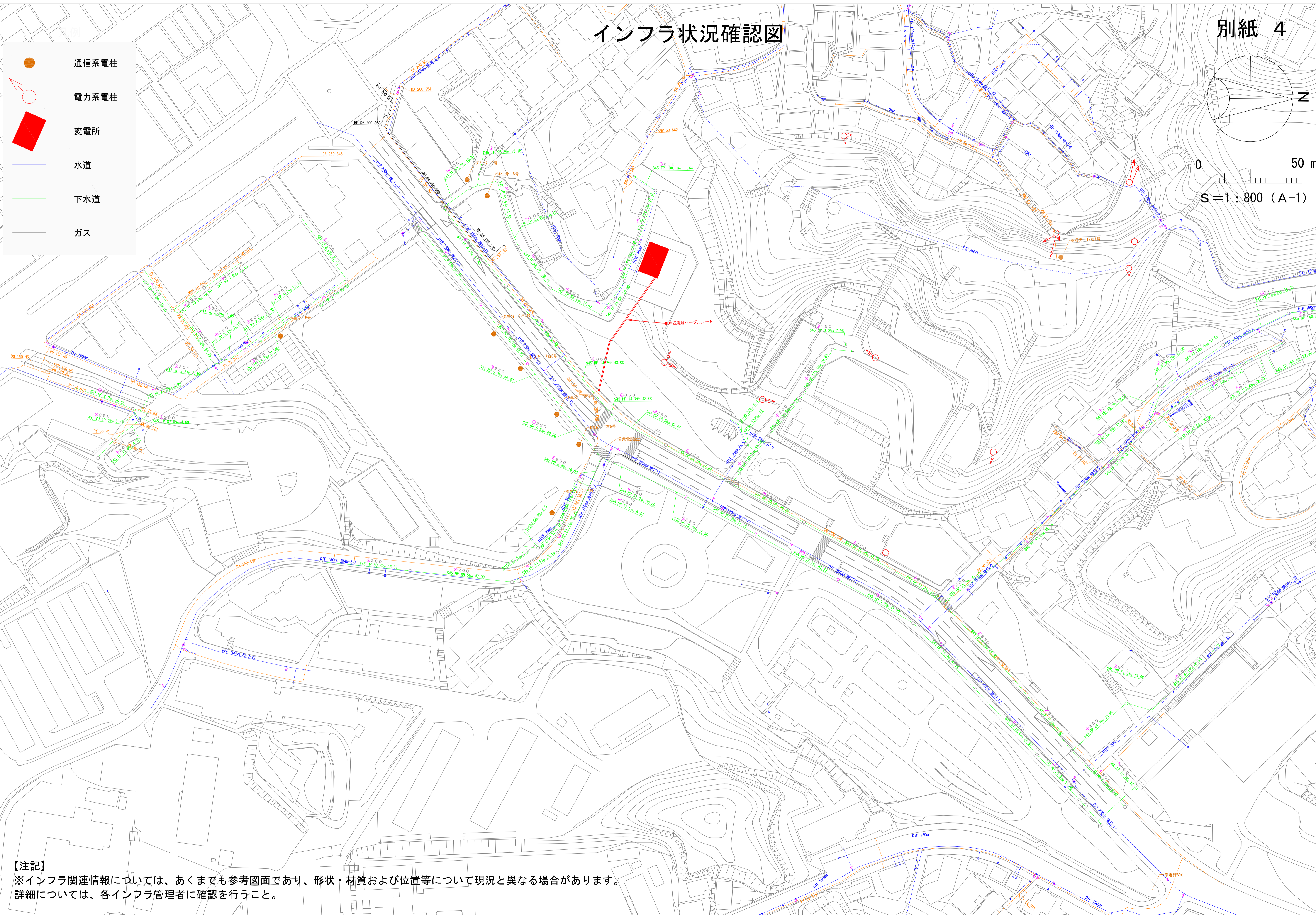
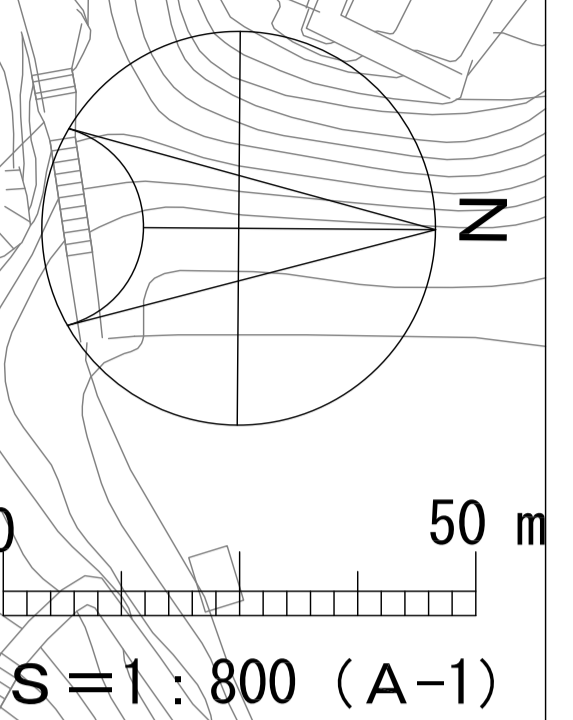
トイレ(既存)

噴水広場

市道 名切俵町通線

# インフラ状況確認図


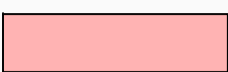
- 通信系電柱
- 電力系電柱
- 変電所
- 水道
- 下水道
- ガス

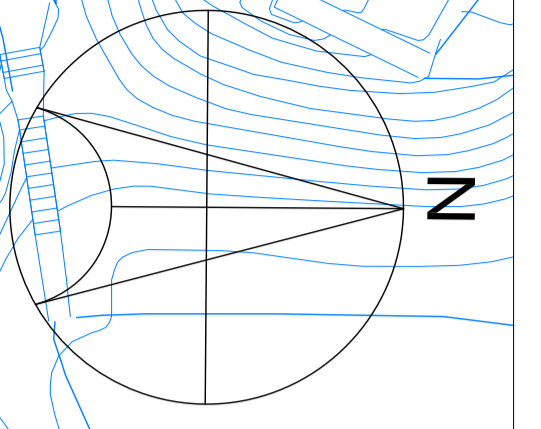


【注記】  
※インフラ関連情報については、あくまでも参考図面であり、形状・材質および位置等について現況と異なる場合があります。  
詳細については、各インフラ管理者に確認を行うこと。

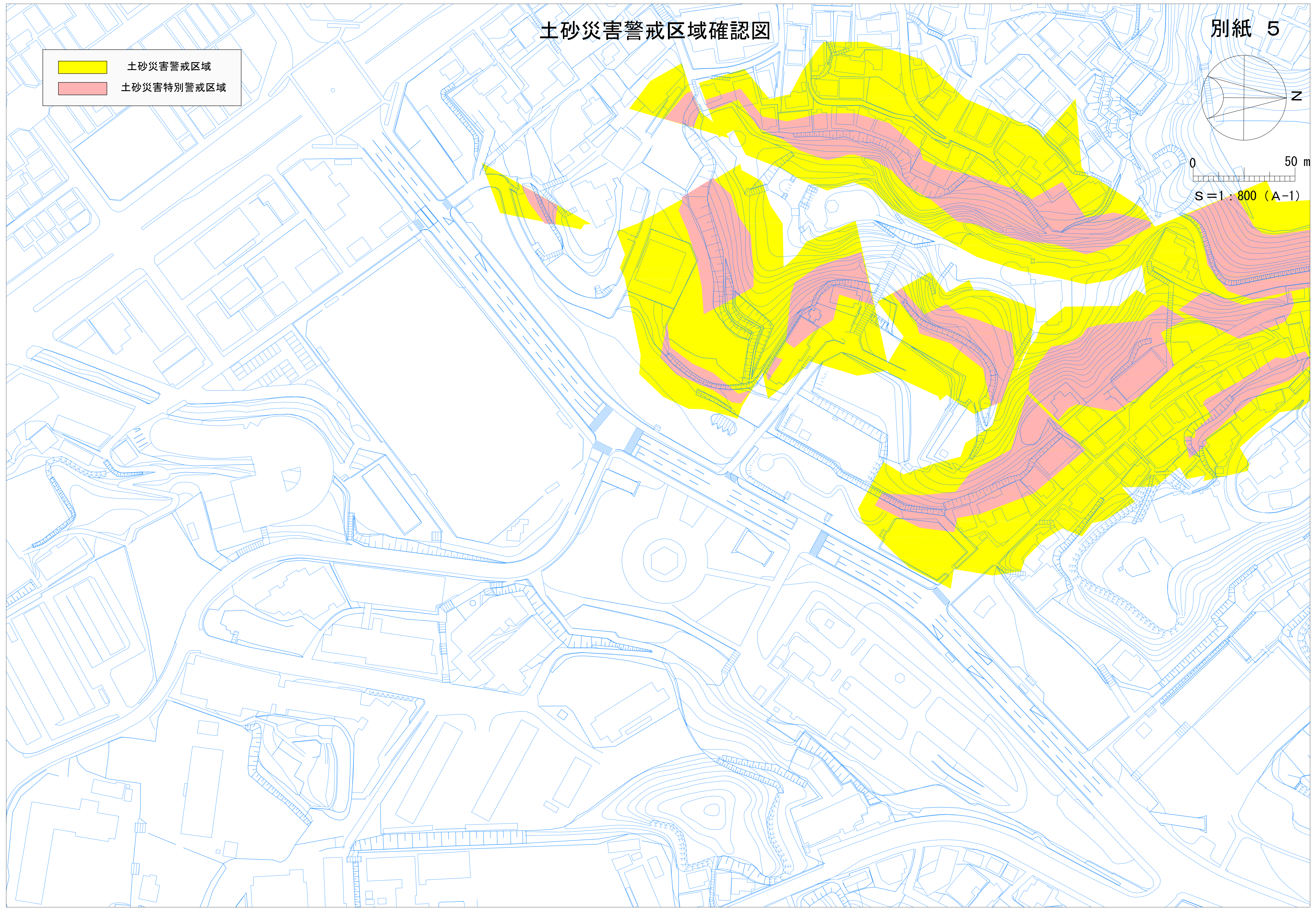
# 土砂災害警戒区域確認図

別紙 5

-  土砂災害警戒区域
-  土砂災害特別警戒区域

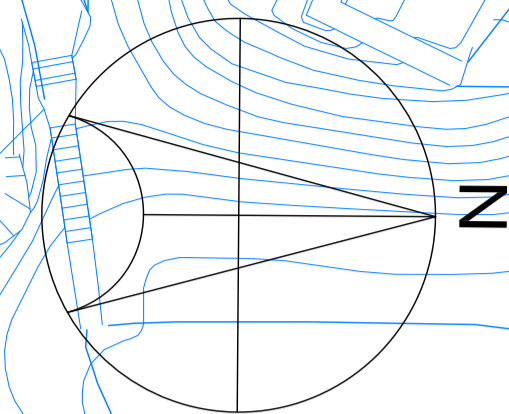


0 50 m  
S=1:800 (A-1)

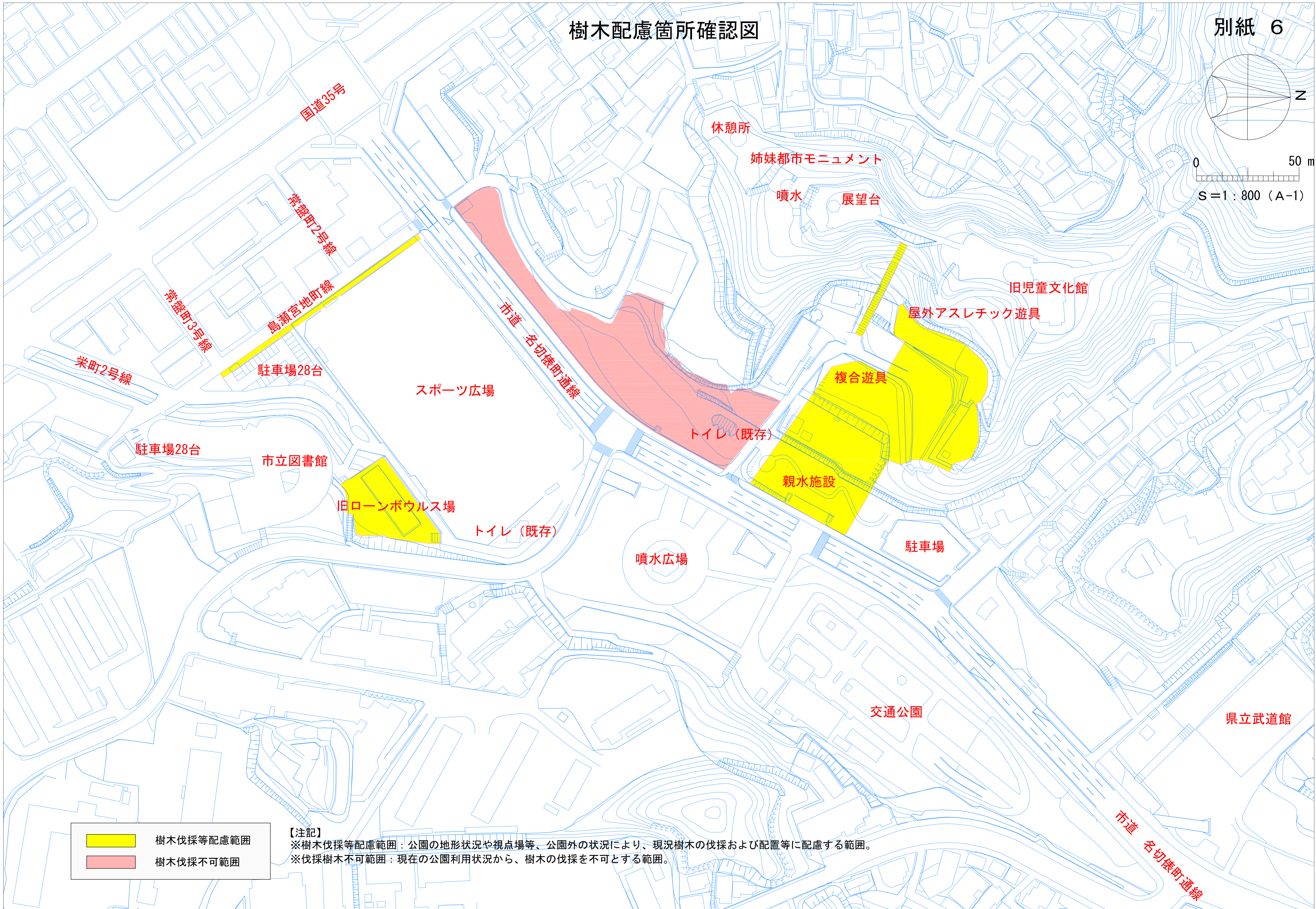


# 樹木配慮箇所確認図

別紙 6



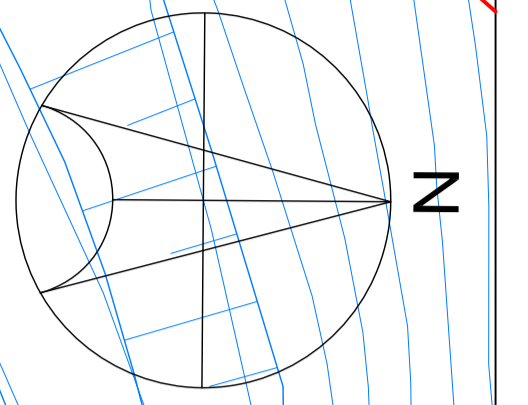
0 50 m  
S=1:800 (A-1)



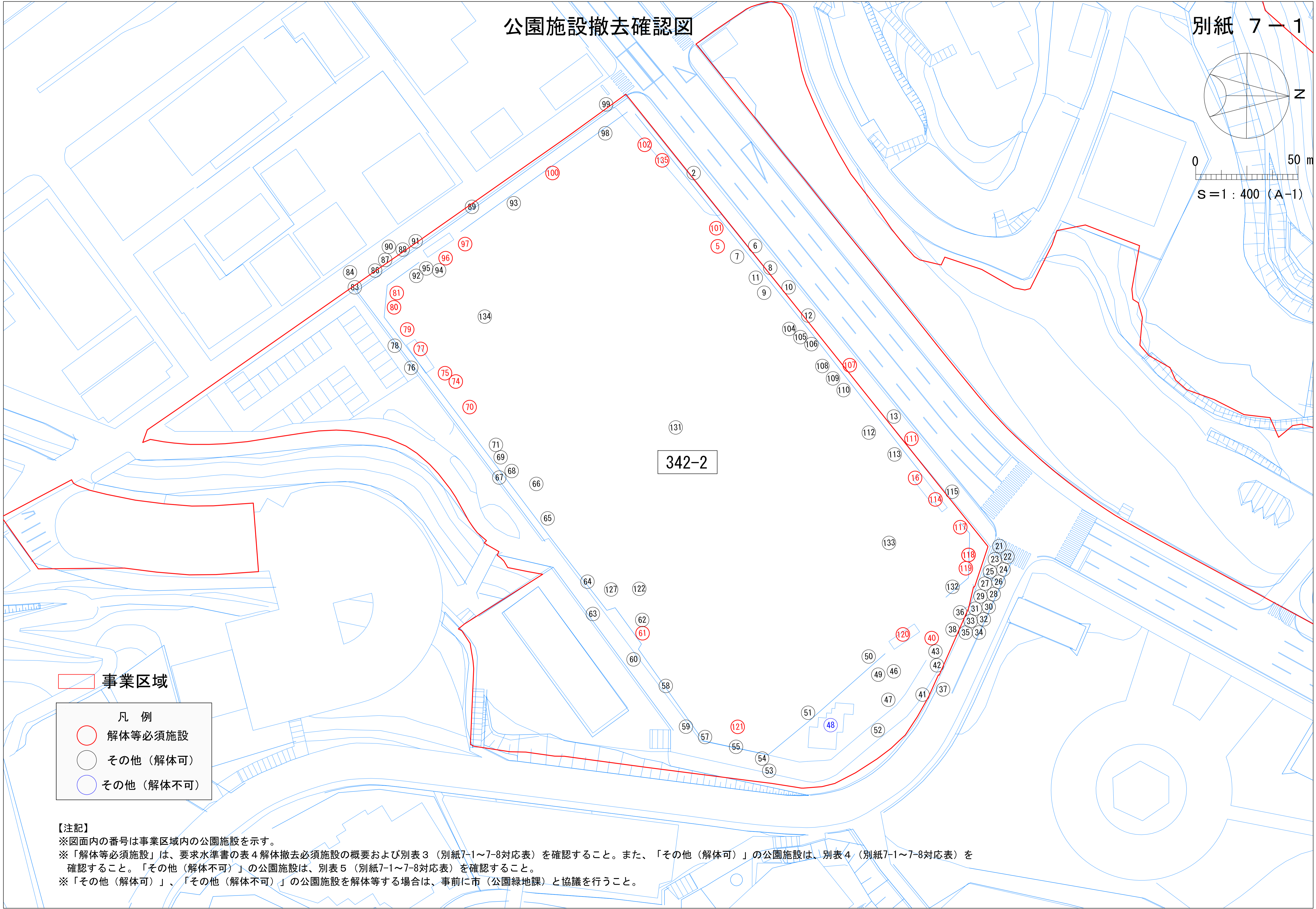
	樹木伐採等配慮範囲
	樹木伐採不可範囲

【注記】  
※樹木伐採等配慮範囲：公園の地形状況や視点場等、公園外の状況により、現況樹木の伐採および配置等に配慮する範囲。  
※伐採樹木不可範囲：現在の公園利用状況から、樹木の伐採を不可とする範囲。

# 公園施設撤去確認図



0 50 m  
S=1:400 (A-1)



事業区域

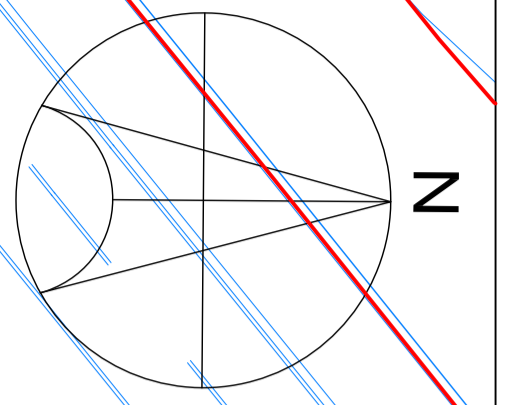
- 凡例
- 解体等必須施設
  - その他（解体可）
  - その他（解体不可）

【注記】

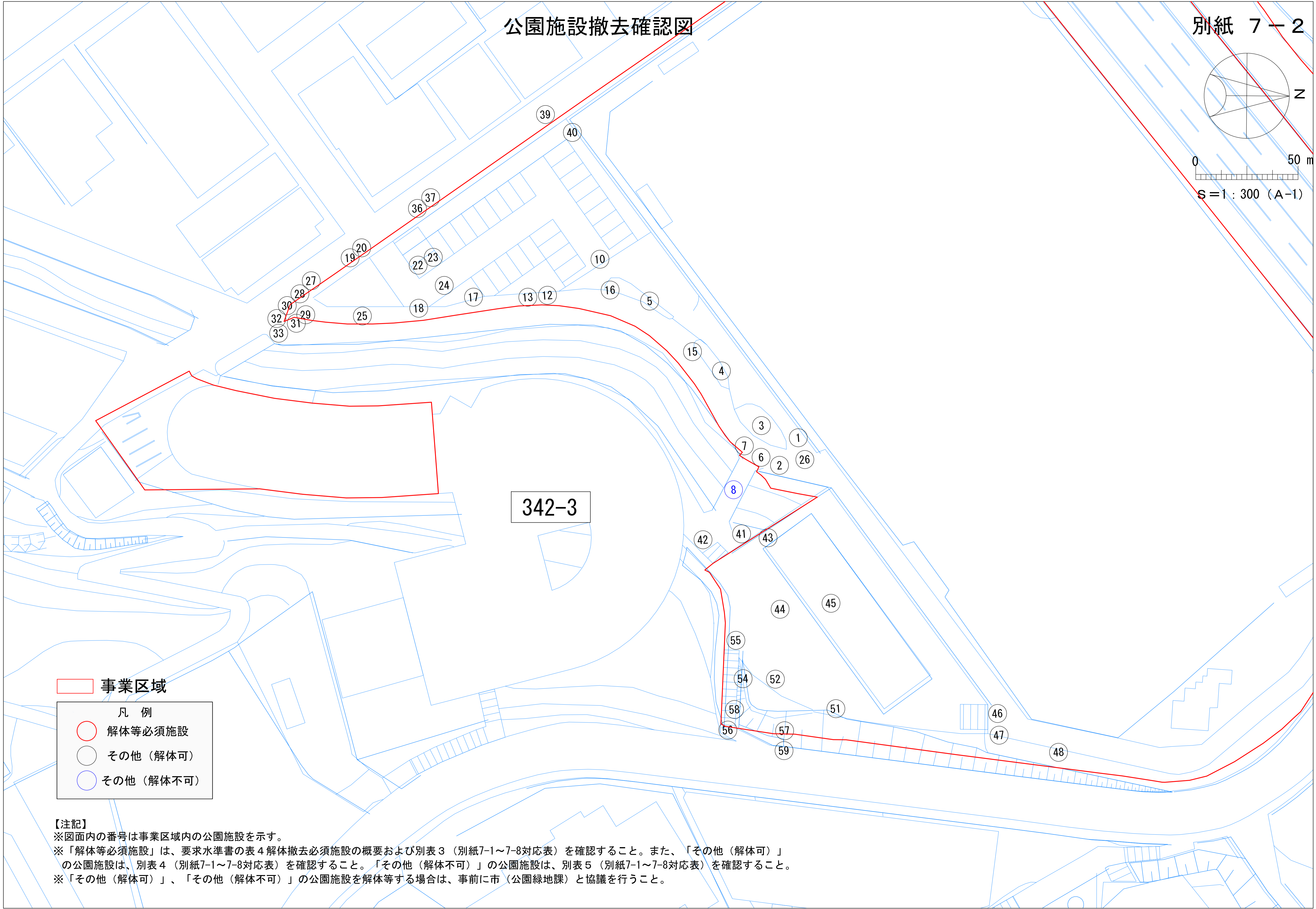
※図面内の番号は事業区域内の公園施設を示す。  
※「解体等必須施設」は、要求水準書の表4 解体撤去必須施設の概要および別表3（別紙7-1～7-8対応表）を確認すること。また、「その他（解体可）」の公園施設は、別表4（別紙7-1～7-8対応表）を確認すること。「その他（解体不可）」の公園施設は、別表5（別紙7-1～7-8対応表）を確認すること。  
※「その他（解体可）」、「その他（解体不可）」の公園施設を解体等する場合は、事前に市（公園緑地課）と協議を行うこと。

# 公園施設撤去確認図

別紙 7-2



0 50 m  
S=1:300 (A-1)



事業区域

凡例

- 解体等必須施設
- その他（解体可）
- その他（解体不可）

### 【注記】

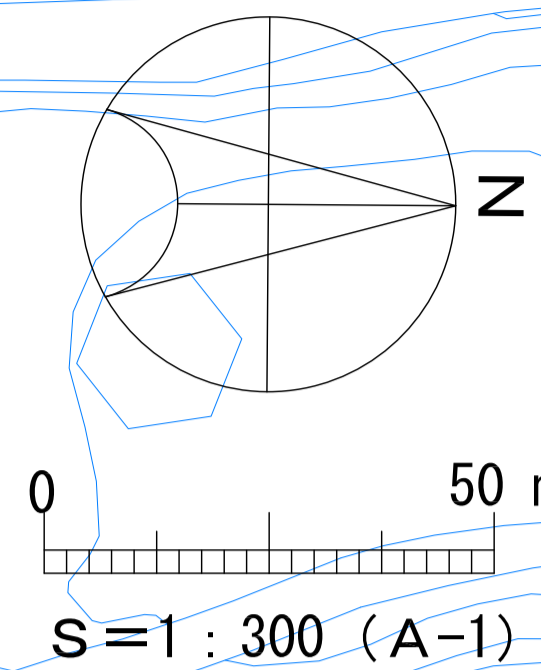
※図面内の番号は事業区域内の公園施設を示す。

※「解体等必須施設」は、要求水準書の表4 解体撤去必須施設の概要および別表3（別紙7-1～7-8対応表）を確認すること。また、「その他（解体可）」の公園施設は、別表4（別紙7-1～7-8対応表）を確認すること。「その他（解体不可）」の公園施設は、別表5（別紙7-1～7-8対応表）を確認すること。

※「その他（解体可）」、「その他（解体不可）」の公園施設を解体等する場合は、事前に市（公園緑地課）と協議を行うこと。



# 公園施設撤去確認図



342-4

事業区域

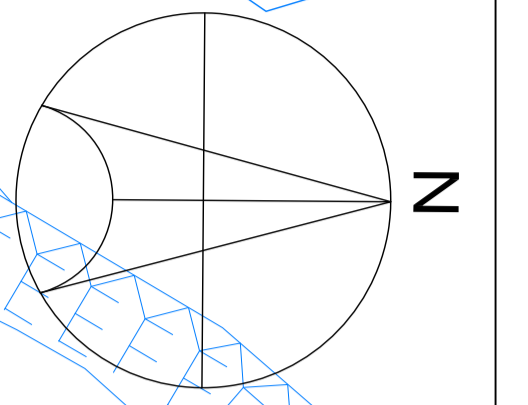
- 凡例
- 解体等必須施設
  - その他（解体可）
  - その他（解体不可）

【注記】

※図面内の番号は事業区域内の公園施設を示す。  
※「解体等必須施設」は、要求水準書の表4 解体撤去必須施設の概要および別表3（別紙7-1～7-8対応表）を確認すること。また、「その他（解体可）」の公園施設は、別表4（別紙7-1～7-8対応表）を確認すること。「その他（解体不可）」の公園施設は、別表5（別紙7-1～7-8対応表）を確認すること。  
※「その他（解体可）」、「その他（解体不可）」の公園施設を解体等する場合は、事前に市（公園緑地課）と協議を行うこと。

# 公園施設撤去確認図

別紙 7-4



0 50 m  
S=1:300 (A-1)

342-6

④

⑤

⑥

⑦

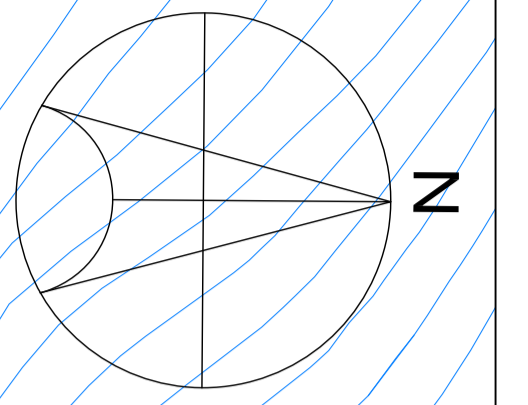
事業区域

- 凡例
- 解体等必須施設
  - その他（解体可）
  - その他（解体不可）

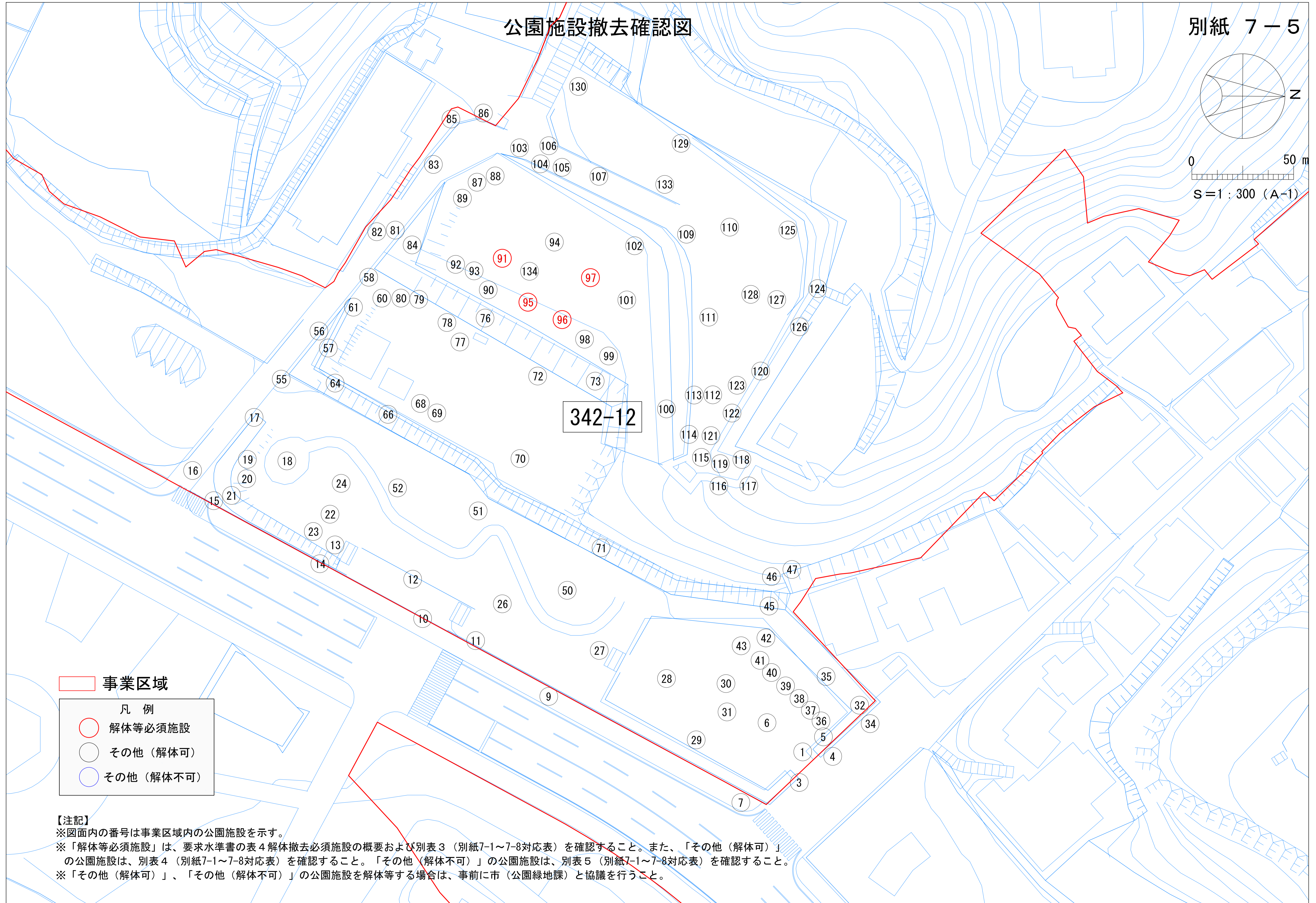
### 【注記】

※図面内の番号は事業区域内の公園施設を示す。  
※「解体等必須施設」は、要求水準書の表4 解体撤去必須施設の概要および別表3（別紙7-1～7-8対応表）を確認すること。また、「その他（解体可）」の公園施設は、別表4（別紙7-1～7-8対応表）を確認すること。「その他（解体不可）」の公園施設は、別表5（別紙7-1～7-8対応表）を確認すること。  
※「その他（解体可）」、「その他（解体不可）」の公園施設を解体等する場合は、事前に市（公園緑地課）と協議を行うこと。

# 公園施設撤去確認図



0 50 m  
S=1:300 (A-1)

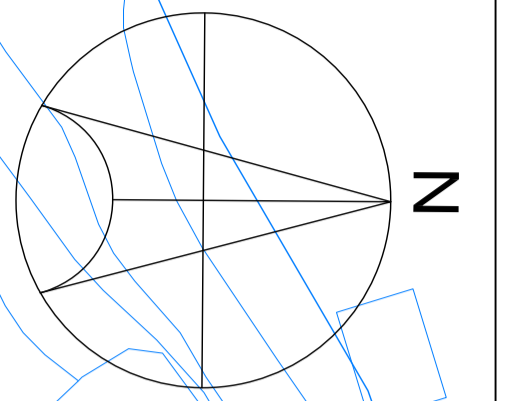


- 事業区域
- 凡例
- 解体等必須施設
  - その他（解体可）
  - その他（解体不可）

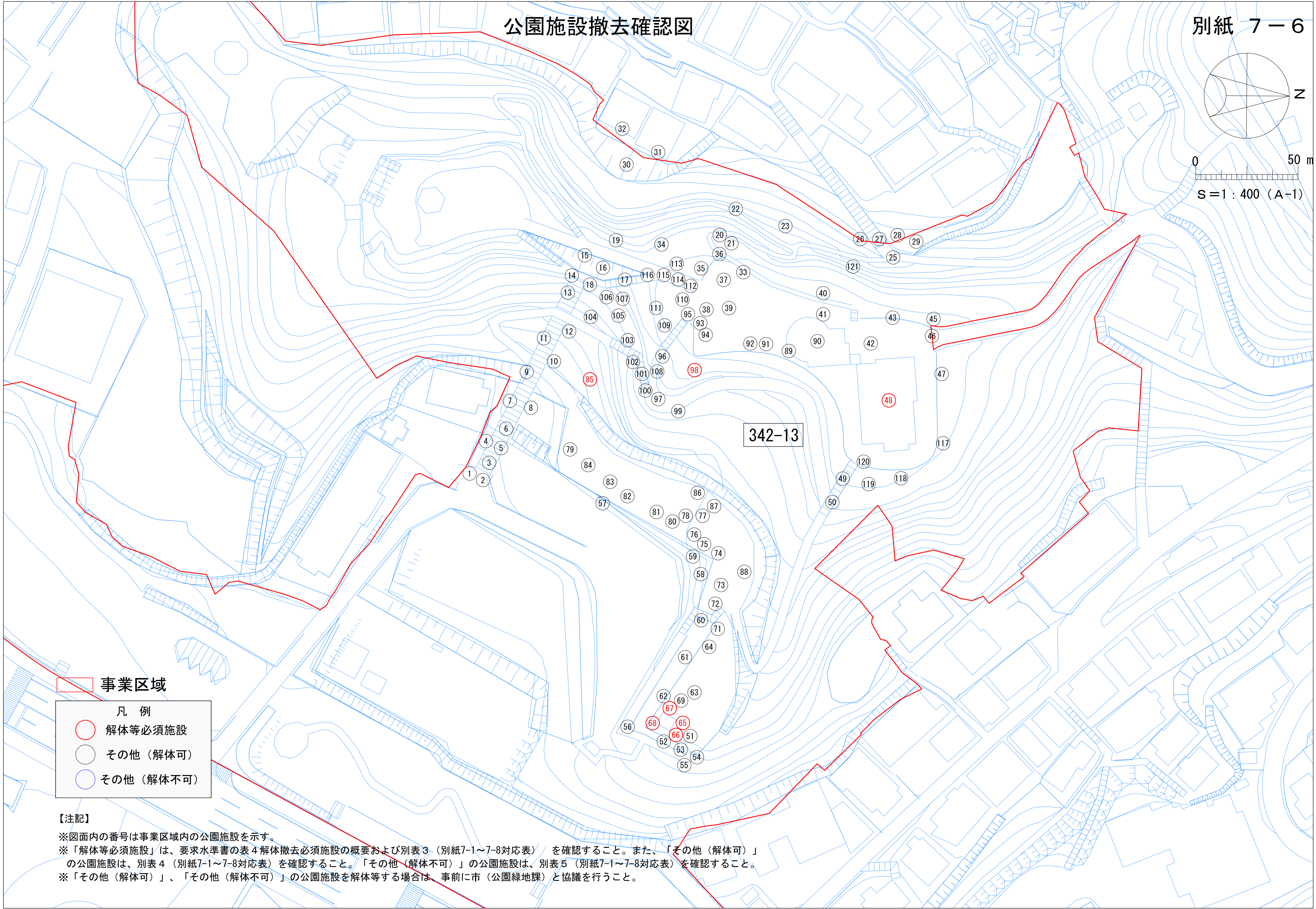
【注記】  
※図面内の番号は事業区域内の公園施設を示す。  
※「解体等必須施設」は、要求水準書の表4 解体撤去必須施設の概要および別表3（別紙7-1～7-8対応表）を確認すること。また、「その他（解体可）」の公園施設は、別表4（別紙7-1～7-8対応表）を確認すること。「その他（解体不可）」の公園施設は、別表5（別紙7-1～7-8対応表）を確認すること。  
※「その他（解体可）」、「その他（解体不可）」の公園施設を解体等する場合は、事前に市（公園緑地課）と協議を行うこと。

# 公園施設撤去確認図

別紙 7-6



0 50 m  
S=1:400 (A-1)



事業区域

凡例

- 解体等必須施設
- その他（解体可）
- その他（解体不可）

【注記】

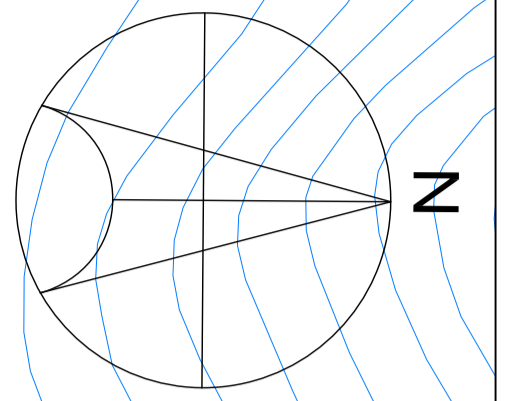
※図面内の番号は事業区域内の公園施設を示す。

※「解体等必須施設」は、要求水準書の表4 解体撤去必須施設の概要および別表3（別紙7-1～7-8対応表）を確認すること。また、「その他（解体可）」の公園施設は、別表4（別紙7-1～7-8対応表）を確認すること。「その他（解体不可）」の公園施設は、別表5（別紙7-1～7-8対応表）を確認すること。

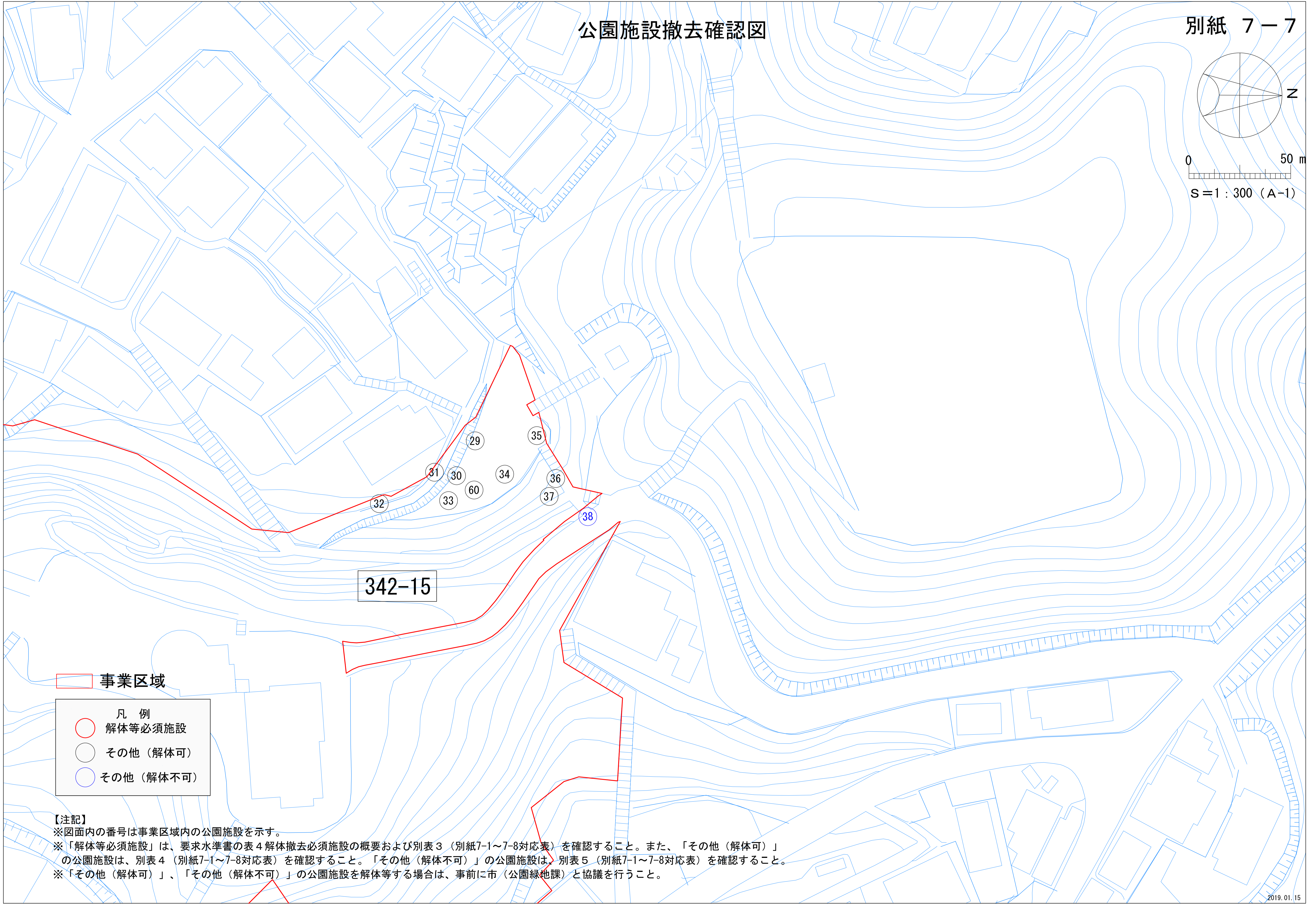
※「その他（解体可）」、「その他（解体不可）」の公園施設を解体等する場合は、事前に市（公園緑地課）と協議を行うこと。

# 公園施設撤去確認図

別紙 7-7



0 50 m  
S=1:300 (A-1)



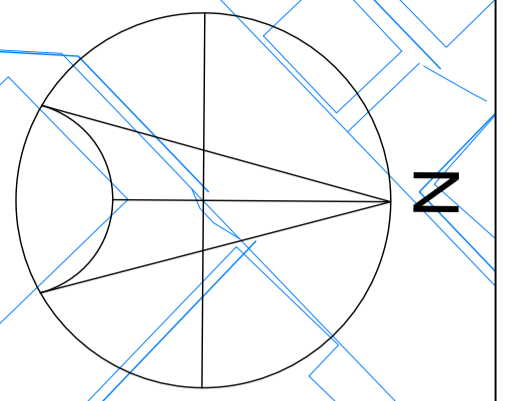
事業区域

- 凡例
- 解体等必須施設
  - その他（解体可）
  - その他（解体不可）

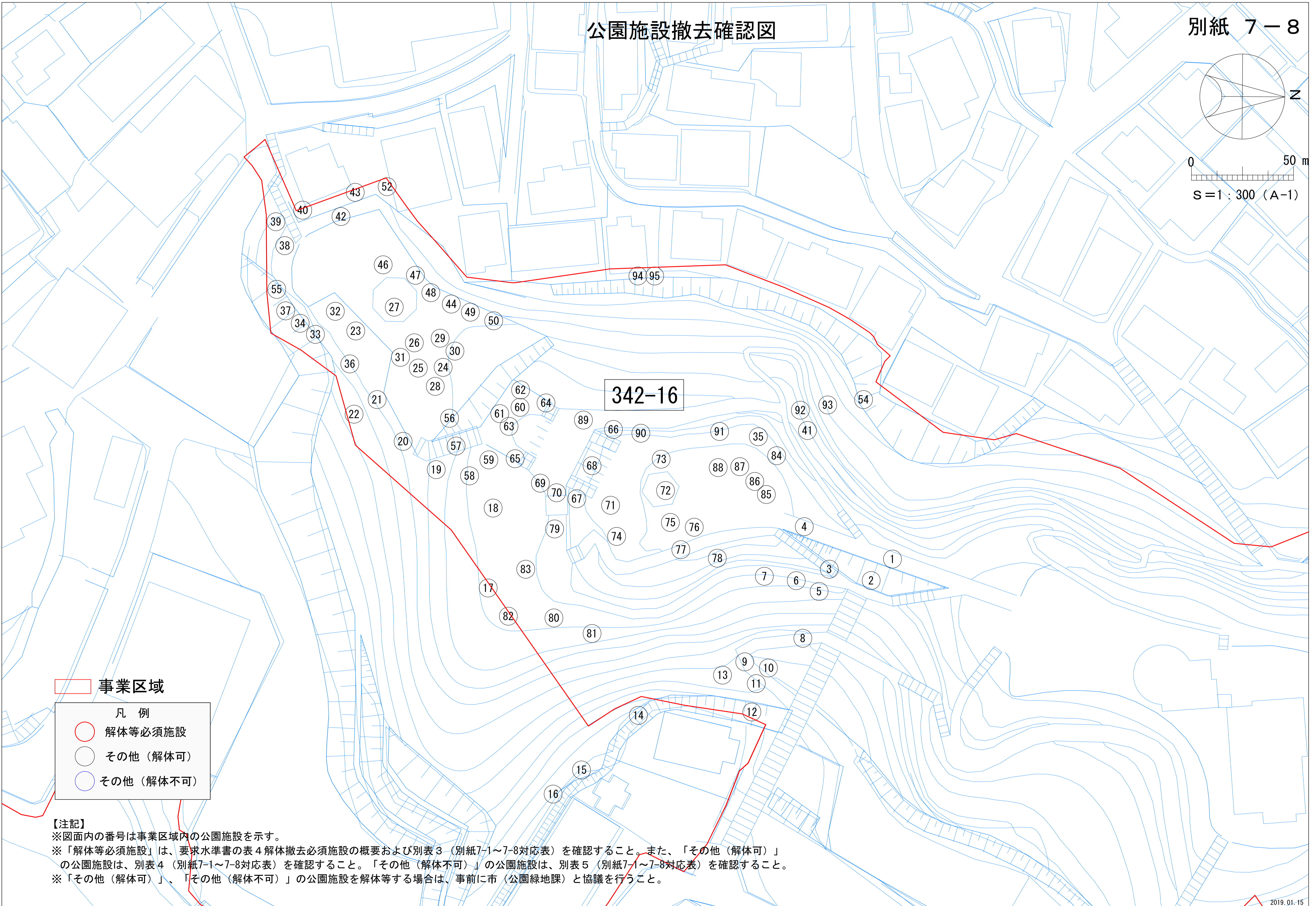
【注記】  
※図面内の番号は事業区域内の公園施設を示す。  
※「解体等必須施設」は、要求水準書の表4 解体撤去必須施設の概要および別表3（別紙7-1～7-8対応表）を確認すること。また、「その他（解体可）」の公園施設は、別表4（別紙7-1～7-8対応表）を確認すること。「その他（解体不可）」の公園施設は、別表5（別紙7-1～7-8対応表）を確認すること。  
※「その他（解体可）」、「その他（解体不可）」の公園施設を解体等する場合は、事前に市（公園緑地課）と協議を行うこと。

# 公園施設撤去確認図

別紙 7-8



0 50 m  
S=1:300 (A-1)



事業区域

- 凡例
- 解体等必須施設
  - その他（解体可）
  - その他（解体不可）

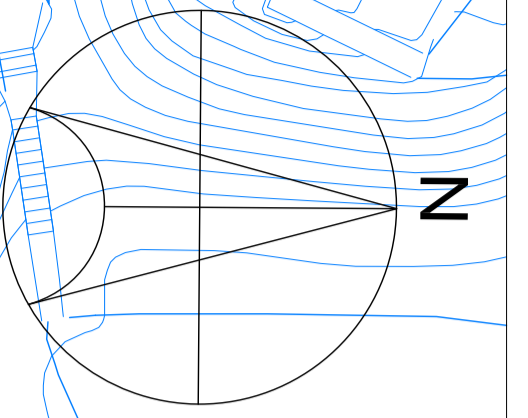
### 【注記】

※図面内の番号は事業区域内の公園施設を示す。

※「解体等必須施設」は、要求水準書の表4 解体撤去必須施設の概要および別表3（別紙7-1～7-8対応表）を確認すること。また、「その他（解体可）」の公園施設は、別表4（別紙7-1～7-8対応表）を確認すること。「その他（解体不可）」の公園施設は、別表5（別紙7-1～7-8対応表）を確認すること。

※「その他（解体可）」、「その他（解体不可）」の公園施設を解体等する場合は、事前に市（公園緑地課）と協議を行うこと。

# 占用物件確認図



0 50 m  
S=1:800 (A-1)

対象区域 A

対象区域 D

対象区域 B

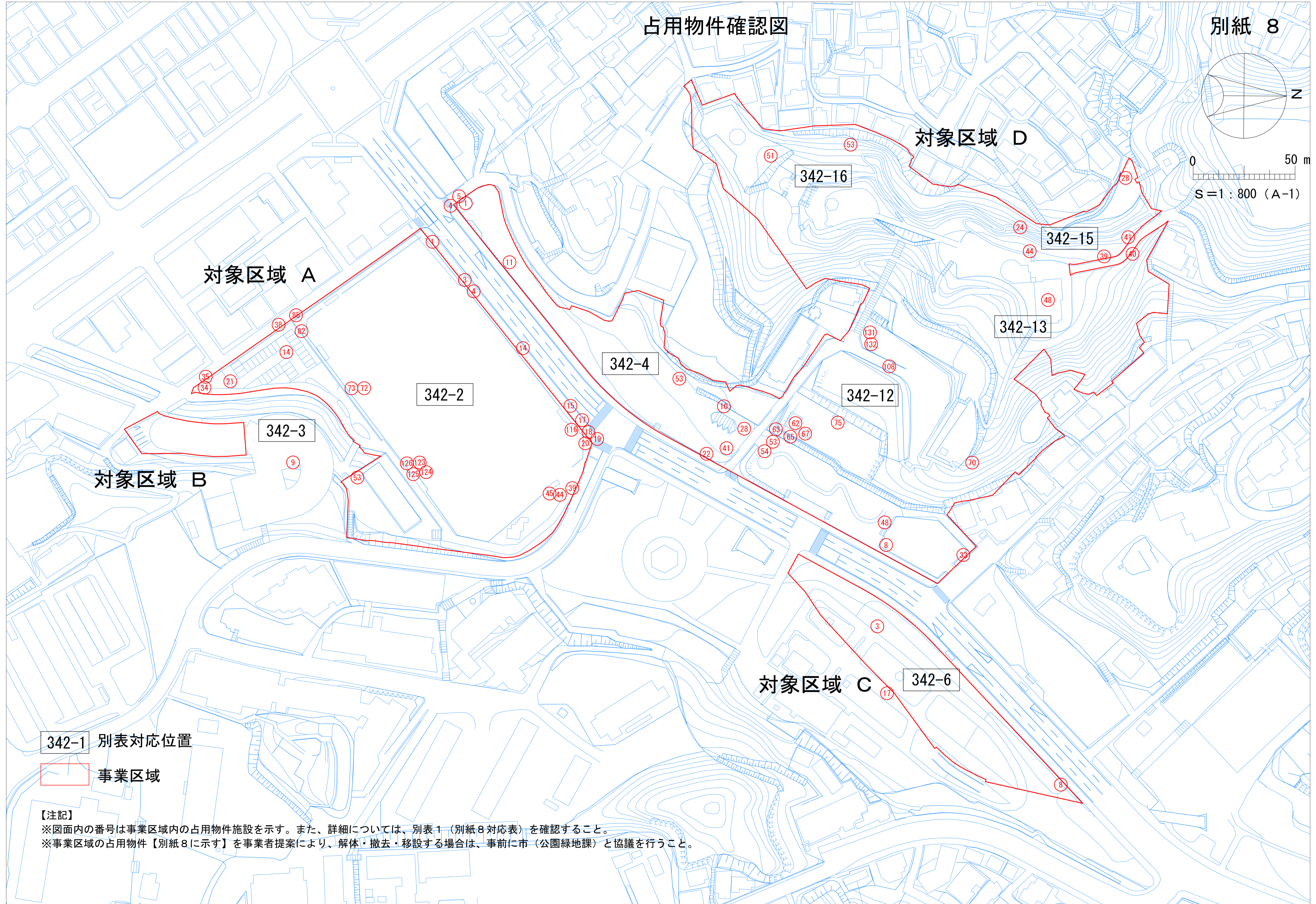
対象区域 C

342-1 別表対応位置

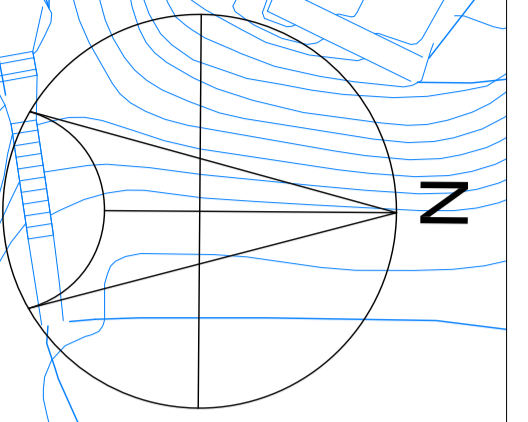
事業区域

**【注記】**

※図面内の番号は事業区域内の占用物件施設を示す。また、詳細については、別表1（別紙8対応表）を確認すること。  
※事業区域の占用物件【別紙8に示す】を事業者提案により、解体・撤去・移設する場合は、事前に市（公園緑地課）と協議を行うこと。



# 寄付物件確認図



0 50 m  
S=1:800 (A-1)

対象区域 A

対象区域 D

対象区域 B

対象区域 C

342-4

342-2

342-3

342-6

342-1 別表対応位置

事業区域

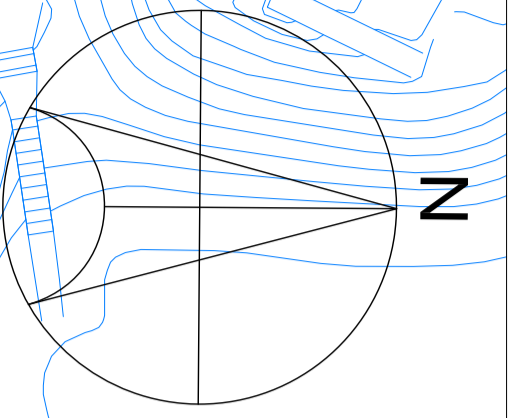
【注記】

※図面内の番号は事業区域内の公園施設の寄付物件施設を示す。また、詳細については、別表2（別紙9対応表）を確認すること。  
※事業区域の寄付物件【別紙9に示す】を事業者提案により、撤去・移設する場合は、事前に市（公園緑地課）と協議を行うこと。



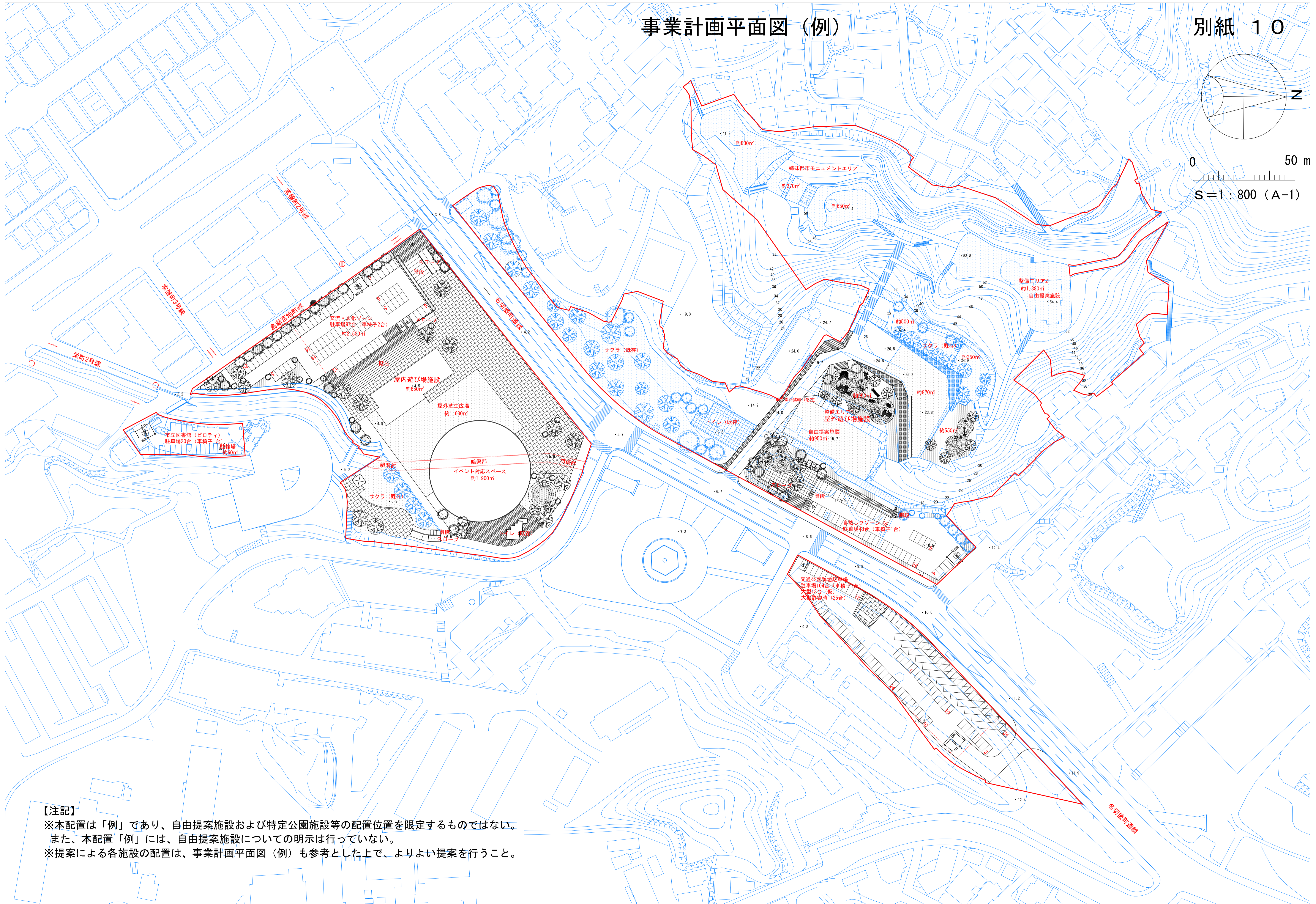
# 事業計画平面図（例）

別紙 10



0 50 m

S=1:800 (A-1)



**【注記】**  
※本配置は「例」であり、自由提案施設および特定公園施設等の配置位置を限定するものではない。  
また、本配置「例」には、自由提案施設についての明示は行っていない。  
※提案による各施設の配置は、事業計画平面図（例）も参考とした上で、よりよい提案を行うこと。