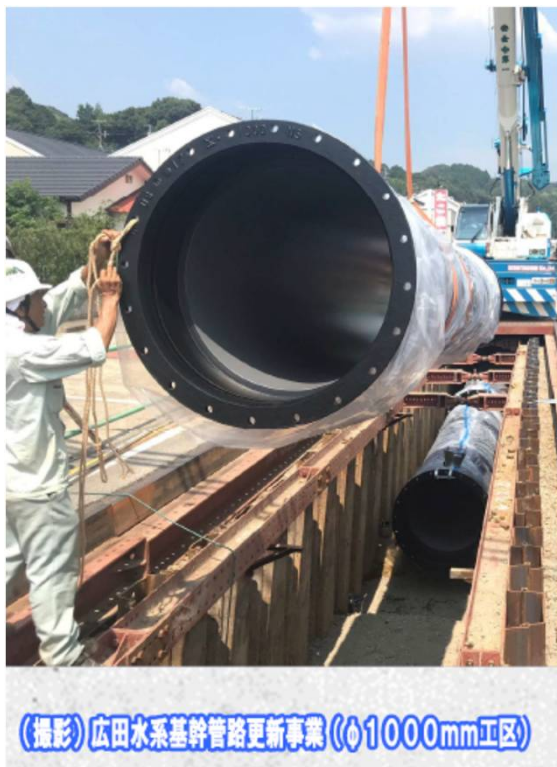


## 水の安定供給を通じて快適に生活できるまちをつくります！



### 事業名

水道施設更新事業

### 分野

水道施設更新

### 概要

- ・水道施設は戦前または終戦直後の軍港水道時代に造られたものが多く、老朽化が進んでいます。また、起伏が激しい地形のため、他都市よりも多くの施設を必要としています。
- ・これらが今後更新時期を迎えることで、増大する更新需要に対し、健全な経営を持続させるため、水道施設の更新を計画的に進めます。

☆水の安定供給により、快適な市民生活と社会経済活動の発展に寄与します！

【参考】類似団体（給水人口20～30万人）31団体との比較  
導水管 1位（本市98.3km 平均26.84km）  
浄水場 1位（本市34箇所 平均8箇所）  
送水管 1位（本市200.61km 平均49.81km）  
配水管 6位（本市1,992.17km 平均1,347.88km）  
配水池 1位（本市266箇所 平均57箇所）  
※H29 総務省決算状況調査より

#### 【事業に対する寄附、内容へのお問い合わせ先】

長崎県 佐世保市水道局 経営管理部 経営企画課

Tel 0956-25-9707 E-mail suikik@city.sasebo.lg.jp

#### 【企業版ふるさと納税全般のお問い合わせ先】

長崎県 佐世保市役所 企画部 政策経営課

Tel 0956-25-9720（直通）E-mail seisak@city.sasebo.lg.jp

### 関連する SDGs ゴール

6 安全な水とトイレ  
を世界中に



11 住み続けられる  
まちづくりを

