

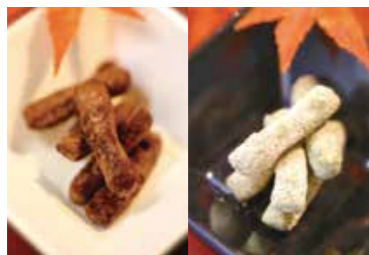
あなたらしい暮らしを支える
地域包括支援センターをご利用ください
高齢者が地域で安心して、自立した生活を送ることができるよう支援する相談窓口「地域包括支援センター」について朝長市長がお知らせします。

放送予定日	放送時間(放送局)
1月 3日(土)	9:25(NBC) 11:45(KTN)
1月10日(土)	10:55(NCC)
1月11日(日)	6:30(NIB)
1月17日(土)	9:25(NBC) 11:40(KTN)
1月24日(土)	10:55(NCC)
1月25日(日)	6:30(NIB)
毎週日曜	18:55(テレビ佐世保)



12月放送の収録の様子。市HPで視聴できます。

1月のプレゼント



さいかい堂「ちょこま」を5人に！
かりっと香ばしい食感と甘いチョコが一緒になった、新作の和風クッキー。今回はココア和三盆と黒豆きなこをセットでプレゼント。
※応募方法は番組内でお知らせします。

☎秘書課 ☎24-1111

シーヴェテックとの立地協定を締結



立地協定書に調印した(左から)中村法道知事、上田光一シーヴェテック社長、堀越靖シーヴェテック九州社長、朝長則男市長(ホテルオークラJ Rハウステンボス)

11月19日(水)、佐世保工業団地「ウエストテクノ佐世保」にシーヴェテックの立地が決定したことに伴う立地協定調印式が開催され、シーヴェテック、本市に設立された新会社「シーヴェテック九州」、長崎県と本市は4者で立地協定を締結しました。シーヴェテック九州の操業開始(平成28年12月予定)に向け、本市は今後とも可能な限り支援していくこととしています。

☎企業立地推進局 ☎24-1111

ふるさと納税を通じた特産品振興
特産品カタログへの掲載希望事業者を募集!

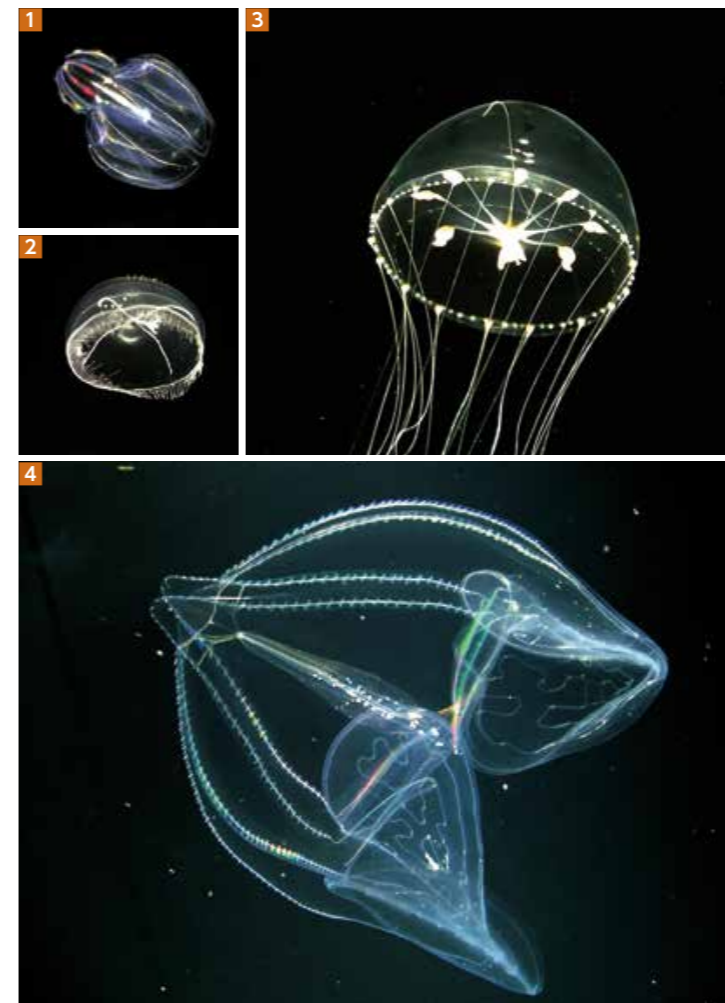


本市は「ふるさと納税(寄附)制度」を通じて特産品の振興を図るため、現在、特産品等を提供するカタログ制作などの準備を進めています。カタログへの掲載を希望される事業者は観光物産振興局へ連絡をいただきますようお願いいたします。

※写真は11月19日の定例記者会見で本市の特産品を紹介する朝長市長

☎観光物産振興局 ☎24-1111

シリーズ九十九島⑥ 九十九島のクラゲ



西海国立公園九十九島水族館「海きらら」では、平成18年から九十九島周辺に生息するクラゲの調査を行っています。これまでの調査で100種類以上のクラゲが確認されていますが、中には世界でもあまり報告されていない珍しい種類も多く含まれています。ノドナガチョウクラゲモドキ¹とワタゲクラゲ²は新種として学会誌に報告され、チョビヒゲクラゲやホシヤスジクラゲ³などは日本で初めて九十九島で確認されました。キヨヒメクラゲ⁴は世界2例目で68年ぶりに九十九島で確認されました。このほか種類が確定できていないクラゲも多く、これから調査を進めるとさらに種類が増える可能性があります。

これほどまでに多くのクラゲが確認できるのは、九十九島周辺には自然海岸が多く残され、さまざまなクラゲが生息できる良い環境が残されているためであると考えられます。また、沖合からは対馬暖流の一部が流れ込んできているため、暖かい海に生息するクラゲも確認されています。

このように国内でも貴重な自然環境が残っている九十九島をこれからもみんなで大切にしていましましょう。

☎観光物産振興局 ☎24-1111

徳育通信③4

大人から子どもへ歌い継ぎ、語り継いでいくこと

私たち商工会議所女性会は、5年前から「佐世保市歌を歌い継ぐ会」をつくり、市内の幼稚園や保育園などを訪問し、歌わせていただいております。

先日は徳育推進フォーラムで中央保育園の園児さんたち17人と、私たち18人で歌わせていただきました¹。「緑の山に囲まれて」に始まり、佐世保の風光明媚な姿を誇らしく見事にまとめ上げたこの市歌を末永く継承していこうと頑張っております。

ところで、私の子どもの頃は、食事のとき、「箸の持ち方がおかしい!」「口に物を入れたまましゃべらない!」「お百姓さんに感謝しなさい!」など毎日父の教えばかりでした。私に子どもができること、その子どもたちに同じことを言って聞かせました。末の娘などは「おじいちゃんとはごはんを食べるのは怒られるからいや」と言っていたのを思い出します。



でも、その子どもも今やお母さん。父の教えと同じことを自分の子どもに言っているようです。父の教えのおかげだと思っています。

「家のしつけ」は子からその子へと、代々受け継がれています。「ふるさと」の良さも「家のしつけ」もしっかり次世代へ継いでいくことが大切ではないでしょうか。

佐世保市歌を歌い継ぐ会 会長 瓜生 泰子²

※この徳育通信を切り抜いてノートに貼り、「徳育ノート」として家庭で保管しましょう!

12月1日 現在

- 総人口 254,808人(-27人)
- 男性 119,661人(+27人)、女性 135,147人(-54人)
- 世帯数 105,923世帯(+9世帯)
- ※11月中の動き
- 転入 479人、転出 440人、出生 194人、死亡 260人

- テレビ
- NBC 土曜9時25分~30分、KTN 土曜11時40分~45分
- NCC 土曜10時55分~11時、NIB 日曜6時30分~35分
- ラジオ
- NBC 日曜 9時25分~30分、FM長崎 火曜 9時5分~10分
- FMさせぼ 火曜10時30分~35分・日曜 9時30分~35分
- 新聞 長崎新聞 毎月第2・4火曜