

簡単！
便利！

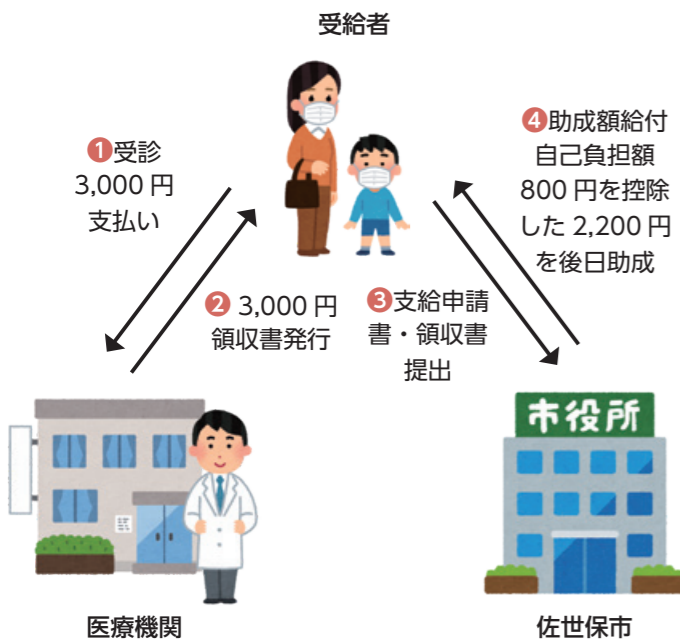
福祉医療費の給付方法が 「現物給付方式」に変わります！

現在、償還払い方式で給付している小中学生・ひとり親世帯等の福祉医療費が、令和4年10月診療分から、現物給付方式に変わります。

助成を受けるためには認定申請が必要です。申請方法など、詳しくは市ホームページをご覧ください。

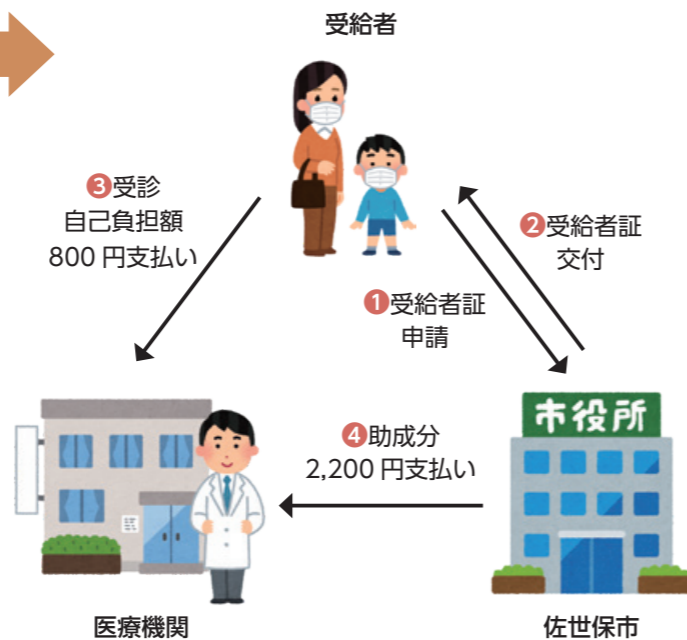
償還払い

受給者が医療機関で一時的に医療費の3割を支払い、その領収書を添えて市に請求することで、後日、自己負担額を除いた額を助成する方法



現物給付

受給者が医療機関の窓口で、「福祉医療費受給者証」を提示することによって、自己負担額だけを支払うことで受診できる方法



【設定事例】総医療費：10,000円、一部負担金：3,000円、自己負担額：800円、通院日数：1日

対象者：小中学生福祉医療費受給者証をお持ちの人、母子・父子福祉医療費受給者証をお持ちの人

対象医療機関：佐世保市内の医療機関

※佐世保市内の医療機関等でも現物給付での助成ができない場合があります。対象医療機関等については、事前に市ホームページをご覧ください。

※乳幼児は長崎県内の医療機関等が対象になります。

問い合わせ 子ども支援課(福祉医療費担当) ☎ 24-1111

人の動き(9月1日現在)

- 総人口 237,375人(前月比-146人)
- 男性 112,442人(-6人)、女性 124,933人(-140人)
- 世帯数 103,830世帯(前月比+16世帯)
- 8月中の動き
- 転入 753人、転出 784人、出生 176人、死亡 291人

編集・発行

令和4年10月1日発行 佐世保市総務部秘書課広報係
〒857-8585(市役所専用) 長崎県佐世保市八幡町1-10
TEL 0956-24-1111 FAX 0956-25-2184
MAIL hishok@city.sasebo.lg.jp 印刷/㈱リユーブ

市広報
ポータル
ページ



広報させぼ PUBLIC RELATIONS SASEBO

佐世保

2022
10
vol.863

-特集- 針尾送信所 建設100年

P6 「させぼe振興券」をご利用ください

P12 フォトピックス
江迎千灯籠まつり・水掛け地蔵まつり

P15 新シリーズ 基地のお仕事紹介



海上自衛隊
タオルとバッグ
セット
プレゼント! P22

新型コロナウイルス感染症の影響で催しの日程などが変更される場合もありますので、最新情報は各問い合わせ先にご確認ください。