

平成29年度  
バス路線維持を目的とした住民説明会

資 料

目 次

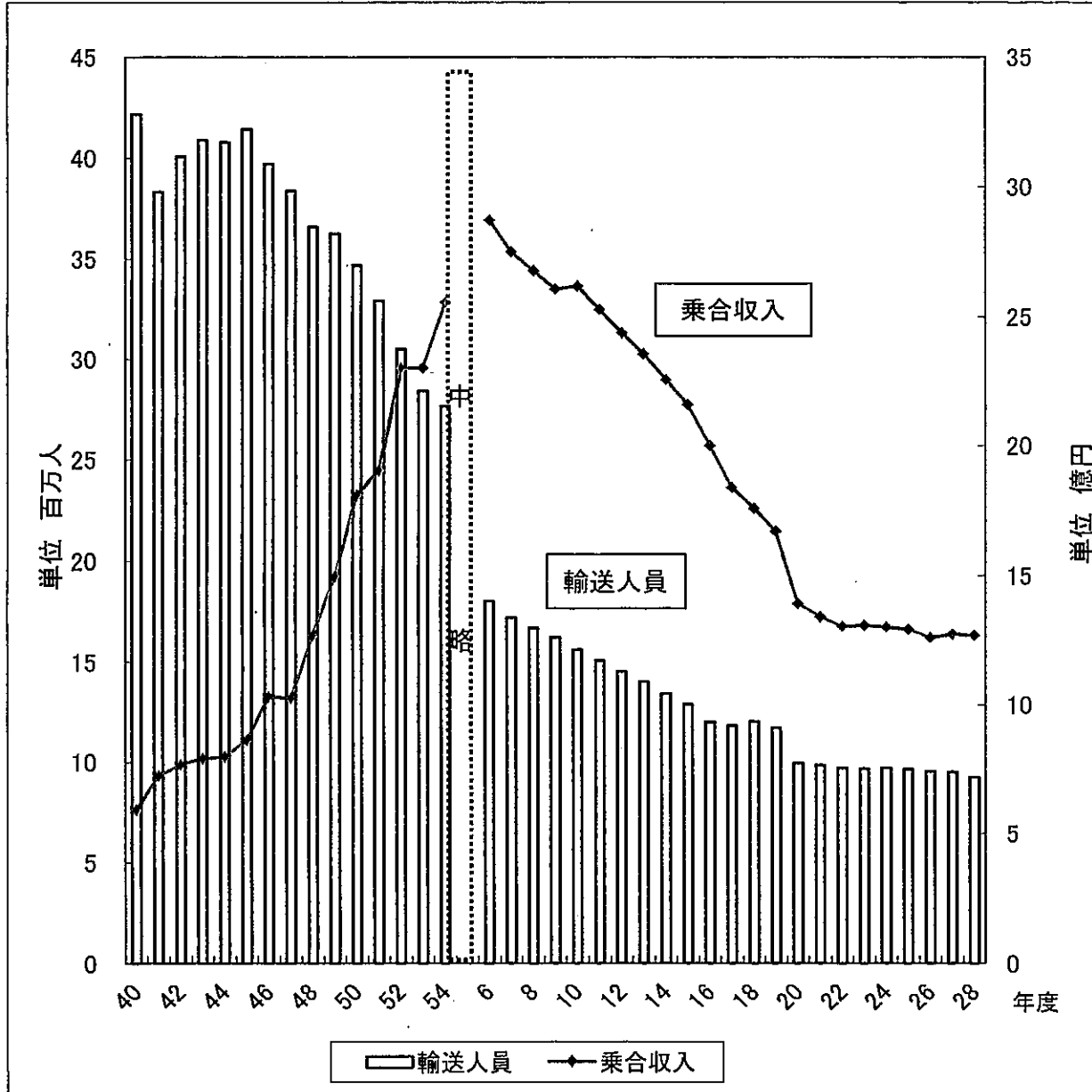
1 乗合輸送人員及び乗合収入の推移(市営バス)	・ ・ ・ ・ ・	1P
2 平成29年度当初予算要素別原価総括表	・ ・ ・ ・ ・	2P
3 交通事業収支予測(H29～H35)	・ ・ ・ ・ ・	3～4P
4 日本の地域別将来推計人口(佐世保市)	・ ・ ・ ・ ・	5P

平成29年12月～平成30年1月

佐世保市交通局

## 乗合輸送人員及び乗合収入の推移(市営バス)

(単位:千人、百万円(税抜)、本)



年度	輸送人員		乗合収入		運行本数	特記事項
	前年比	前年比	前年比	前年比		
39	41,142	108.7%	537	108.5%		
40	42,191	102.5%	590	109.7%		
41	38,312	90.8%	726	123.2%		運賃改定
42	40,096	104.7%	768	105.8%		
43	40,922	102.1%	792	103.1%		
44	40,800	99.7%	797	100.6%		
45	41,452	101.6%	863	108.4%		運賃改定
46	39,729	95.8%	1,031	119.5%		
47	38,361	96.6%	1,025	99.4%		
48	36,589	95.4%	1,267	123.6%		運賃改定
49	36,227	99.0%	1,495	118.0%		運賃改定
50	34,668	95.7%	1,809	121.0%		
51	32,917	94.9%	1,903	105.2%		運賃改定
52	30,510	92.7%	2,299	120.8%		
53	28,431	93.2%	2,299	100.0%		運賃改定
54	27,654	97.3%	2,554	111.1%		
55						
56	18,014	96.2%	2,870	101.2%	1,250	
57	17,176	95.3%	2,749	95.8%	1,113	
58	16,680	97.1%	2,675	97.3%	1,113	
59	16,211	97.2%	2,605	97.4%	1,113	運賃改定
60	15,616	96.3%	2,615	100.4%	1,113	
61	15,082	96.6%	2,526	96.6%	1,116	
62	14,521	96.3%	2,435	96.4%	1,116	
63	14,006	96.5%	2,353	96.6%	1,116	規制緩和
64	13,428	95.9%	2,252	95.7%	1,116	
65	12,884	95.9%	2,157	95.8%	1,028	
66	12,013	93.2%	1,998	92.6%	980	運賃引き下げ
67	11,854	98.7%	1,836	91.9%	1,109	
68	12,025	101.4%	1,758	95.8%	1,042	
69	11,718	97.4%	1,670	95.0%	1,044	
70	9,981	85.2%	1,390	83.2%	962	敬老福祉民間利用可
71	9,864	98.8%	1,339	96.3%	960	
72	9,720	98.5%	1,302	97.2%	960	
73	9,702	99.8%	1,306	100.3%	971	
74	9,722	100.2%	1,299	99.5%	971	
75	9,659	99.4%	1,290	99.3%	993	
76	9,548	98.9%	1,257	97.4%	991	運賃改定
77	9,510	99.6%	1,271	101.1%	987	
78	9,273	97.5%	1,267	99.7%	886	運賃改定

注1 させぼバス(株)を含む。乗合収入の金額については、消費税を除く。  
 注2 運行本数については、平成6年度以降のみ記載。

平成29年度当初予算要素別原価総括表

(単位;税込、千円)

項 目			区 分			駐 車 場	合 計
			自 動 車	事 業	業 計		
			乗合	貸切	計		
事業 収益	営業 収益	事業収入	1,011,444	47,424	1,058,868	188,663	1,247,531
		事業雑収	222,004	744	222,748	2,765	225,513
		小計	1,233,448	48,168	1,281,616	191,428	1,473,044
	営業外収益	26,698	117	26,815	0	26,815	
	合計	1,260,146	48,285	1,308,431	191,428	1,499,859	
事業 費用	営業 費用	人件費	522,434	15,059	537,493	50,298	587,791
		燃料油脂費	129,359	3,442	132,801	43	132,844
		修繕費	122,485	4,749	127,234	2,488	129,722
		減価償却費	65,566	1,285	66,851	962	67,813
		車両損害保険料	14,589	885	15,474	354	15,828
		委託料	400,181	3,653	403,834	6,340	410,174
		その他経費	60,587	4,046	64,633	37,166	101,799
	小計	1,315,201	33,119	1,348,320	97,651	1,445,971	
	営業外費用ほか	28,165	2,341	30,506	10,376	40,882	
合計	1,343,366	35,460	1,378,826	108,027	1,486,853		
事業収益－事業費用			△ 83,220	12,825	△ 70,395	83,401	13,006
純損益(税抜)			△ 88,671	12,825	△ 75,846	82,732	6,886
収支率(事業収益÷事業費用)			93.81	136.17	94.89	177.20	100.87

## 交通事業収支予測 (H29 ~ H35)

収益的収支

(単位:千円、税込)

		H29(予算額)			H30(見込額)			H31(見込額)			H32(見込額)		
		自動車	駐車場	計	自動車	駐車場	計	自動車	駐車場	計	自動車	駐車場	計
収 入	営業収益	1,281,616	191,428	1,473,044	1,271,932	171,156	1,443,088	1,264,428	168,633	1,433,061	1,257,038	170,165	1,427,203
	うち、乗合収益	1,011,444	0	1,011,444	1,001,760	0	1,001,760	992,193	0	992,193	982,740	0	982,740
	営業外収益	26,815	0	26,815	21,329	0	21,329	21,638	0	21,638	17,489	0	17,489
	収入合計	1,308,431	191,428	1,499,859	1,293,261	171,156	1,464,417	1,286,066	168,633	1,454,699	1,274,527	170,165	1,444,692
支 出	営業費用	1,348,320	97,651	1,445,971	1,339,389	90,587	1,429,976	1,449,307	89,523	1,538,830	1,345,258	89,872	1,435,130
	人件費	537,493	50,298	587,791	528,068	50,298	578,366	525,410	50,298	575,708	525,363	50,299	575,662
	経費	810,827	47,353	858,180	811,321	40,289	851,610	923,897	39,225	963,122	819,895	39,573	859,468
	営業外費用ほか	30,506	10,376	40,882	29,634	9,690	39,324	23,575	10,602	34,177	31,221	11,785	43,006
	支出合計	1,378,826	108,027	1,486,853	1,369,023	100,277	1,469,300	1,472,882	100,125	1,573,007	1,376,479	101,657	1,478,136
当年度損益(税込)		△ 70,395	83,401	13,006	△ 75,762	70,879	△ 4,883	△ 186,816	68,508	△ 118,308	△ 101,952	68,508	△ 33,444
当年度損益(税抜)		△ 75,846	82,732	6,886	△ 80,054	70,879	△ 9,175	△ 190,448	68,508	△ 121,940	△ 107,318	68,508	△ 38,810
累積損益		289,767			280,592			158,652			119,842		
不良債務		△ 579,470			△ 869,090			△ 745,288			△ 690,316		

※平成29年度予算をベースに予測を算定

## 交通事業収支予測 (H29 ~ H35)

収益の収支

(単位:千円、税込)

		H33(見込額)			H34(見込額)			H35(見込額)		
		自動車	駐車場	計	自動車	駐車場	計	自動車	駐車場	計
収 入	営業収益	1,247,699	170,165	1,417,864	1,238,472	170,165	1,408,637	1,229,356	170,165	1,399,521
	うち、乗合収益	973,401	0	973,401	964,174	0	964,174	955,058	0	955,058
	営業外収益	19,967	0	19,967	17,086	0	17,086	18,834	0	18,834
	収入合計	1,267,666	170,165	1,437,831	1,255,558	170,165	1,425,723	1,248,190	170,165	1,418,355
支 出	営業費用	1,351,644	89,872	1,441,516	1,347,659	89,872	1,437,531	1,355,504	89,872	1,445,376
	人件費	525,221	50,299	575,520	524,040	50,299	574,339	527,905	50,299	578,204
	経費	826,423	39,573	865,996	823,619	39,573	863,192	827,599	39,573	867,172
	営業外費用ほか	31,454	11,785	43,239	29,133	11,785	40,918	29,387	11,785	41,172
	支出合計	1,383,098	101,657	1,484,755	1,376,792	101,657	1,478,449	1,384,891	101,657	1,486,548
当年度損益(税込)		△ 115,432	68,508	△ 46,924	△ 121,234	68,508	△ 52,726	△ 136,701	68,508	△ 68,193
当年度損益(税抜)		△ 119,468	68,508	△ 50,960	△ 126,600	68,508	△ 58,092	△ 140,737	68,508	△ 72,229
累積損益		68,882			10,790			△ 61,439		
不良債務		△ 628,485			△ 553,298			△ 467,447		

※平成29年度予算をベースに予測を算定

「日本の地域別将来推計人口（平成25（2013）年3月推計）」の公表

国立社会保障・人口問題研究所はこのほど、「日本の地域別将来推計人口（平成25（2013）年3月推計）」をまとめましたので、公表します（詳細は別添概要参照）。この推計は、将来の人口を、都道府県別・市区町村別に求めることを目的としたもので、平成22（2010）年の国勢調査を基に、平成22（2010）～52（2040）年までの30年間（5年ごと）について、男女5歳階級別に推計しました。その際、従来は都道府県別、市区町村別の順にそれぞれ推計していましたが、今回はまず市区町村別の推計を行い、その結果を合計して都道府県別の人口を得る方法としました（ただし、福島県では全県での推計のみ実施）。市区町村（東京23区、12政令市<sup>(注)</sup>の128区、その他の764市、715町、169村）です。なお、今回の推計値の合計は、公表済み<sup>(注)</sup>の「日本の将来推計人口（平成24年1月推計）」（出生中位・死亡中位仮定）の値と合致します。

(注) 推計に必要な行政区別のデータが得られた政令市（札幌市、仙台市、千葉市、横浜市、川崎市、名古屋市、京都市、大阪市、神戸市、広島市、北九州市、福岡市）

42202 佐世保市

男女計 総数	2010年	2015年	2020年	2025年	2030年	2035年	2040年
0～4歳	261,101	251,342	241,197	230,087	218,415	206,362	193,949
5～9歳	11,356	10,437	9,027	8,207	7,737	7,302	6,842
10～14歳	11,525	11,055	10,217	8,842	8,040	7,580	7,153
15～19歳	12,684	11,258	10,852	10,036	8,687	7,900	7,447
20～24歳	13,108	12,265	10,980	10,585	9,787	8,472	7,703
25～29歳	11,644	11,286	11,161	10,001	9,636	8,900	7,701
30～34歳	13,554	11,231	11,116	11,001	9,864	9,510	8,779
35～39歳	15,071	13,216	11,065	10,970	10,857	9,735	9,384
40～44歳	16,726	14,720	12,980	10,881	10,791	10,679	9,574
45～49歳	15,290	16,420	14,491	12,790	10,725	10,639	10,530
50～54歳	14,853	15,066	16,200	14,304	12,631	10,595	10,515
55～59歳	16,228	14,652	14,862	15,990	14,124	12,478	10,475
60～64歳	19,973	15,833	14,318	14,541	15,654	13,836	12,232
65～69歳	21,673	19,418	15,407	13,976	14,221	15,324	13,551
70～74歳	16,277	20,764	18,615	14,804	13,459	13,717	14,789
75～79歳	15,041	15,268	19,541	17,541	13,988	12,748	13,015
80～84歳	14,333	13,500	13,816	17,770	15,981	12,804	11,715
85～89歳	11,266	11,771	11,267	11,633	15,089	13,616	10,997
90歳以上	6,757	7,975	8,560	8,319	8,710	11,451	10,386
(再掲) 0～14歳	3,744	5,207	6,722	7,896	8,434	9,076	11,161
(再掲) 15～64歳	35,566	32,750	30,096	27,085	24,464	22,782	21,442
(再掲) 65歳以上	158,119	144,107	132,580	125,039	118,290	110,168	100,444
(再掲) 75歳以上	67,416	74,485	78,521	77,963	75,661	73,412	72,063
(再掲) 75歳以上	36,099	38,453	40,365	45,618	48,214	46,947	44,259

	2010年	2015年	2020年	2025年	2030年	2035年	2040年
年齢別割合 (0～14歳：%)	13.6	13.0	12.5	11.8	11.2	11.0	11.1
年齢別割合 (15～64歳：%)	60.6	57.3	55.0	54.3	54.2	53.4	51.8
年齢別割合 (65歳以上：%)	25.8	29.6	32.6	33.9	34.6	35.6	37.2
年齢別割合 (75歳以上：%)	13.8	15.3	16.7	19.8	22.1	22.7	22.8

参考

2015国勢調査	255,439
将来推計人口（2015）再掲	251,342
比	4.097
	1.6%