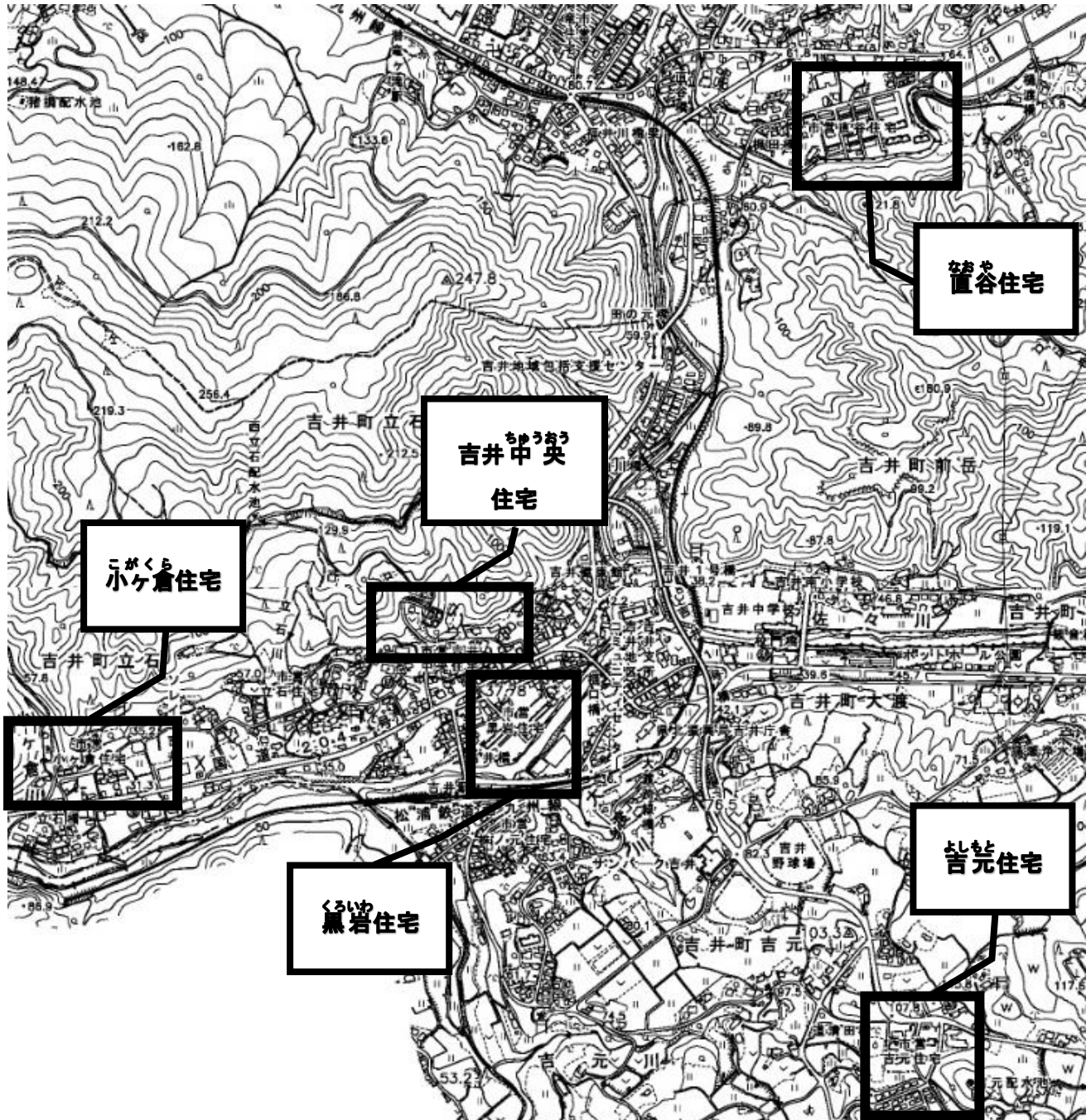
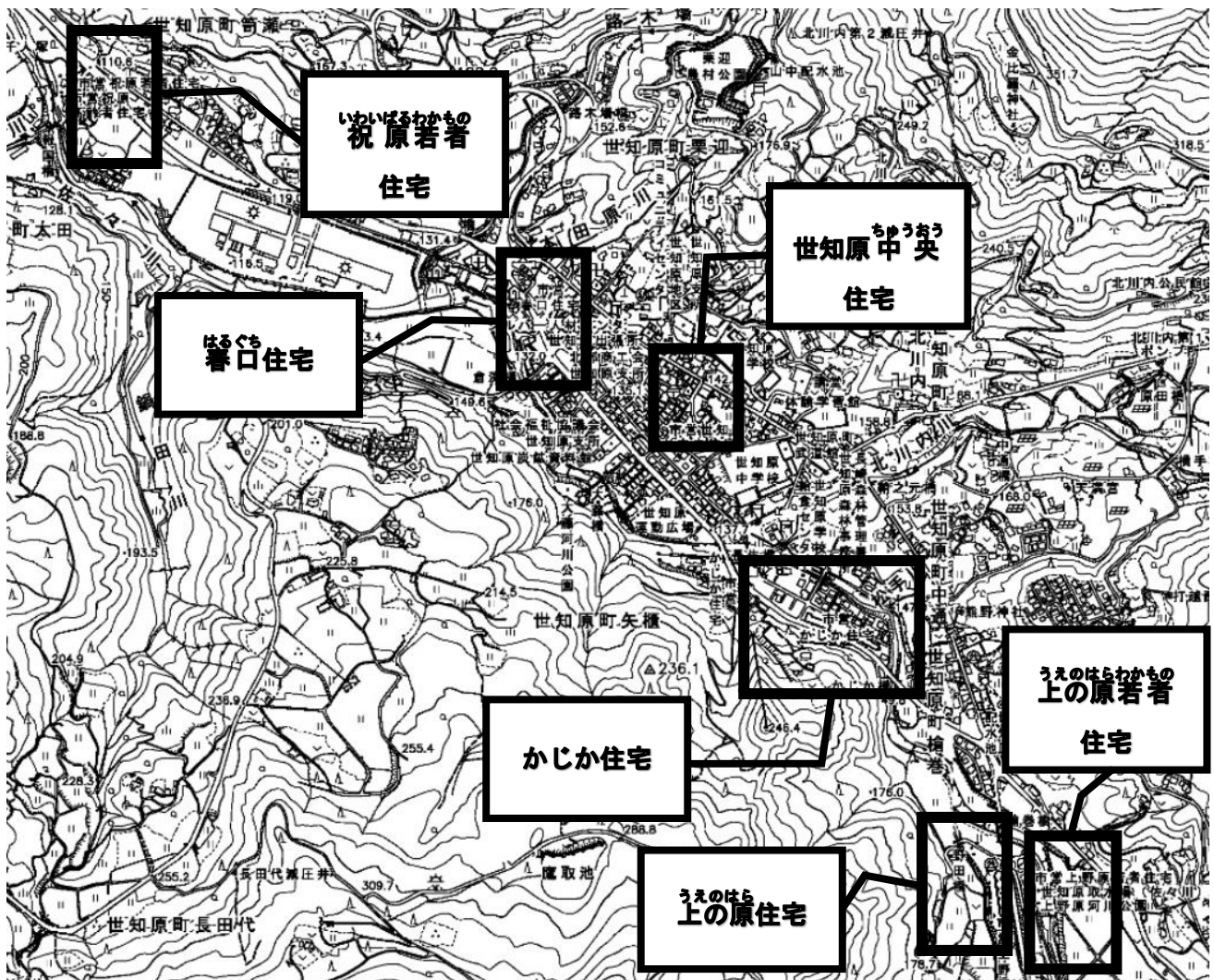


吉井町



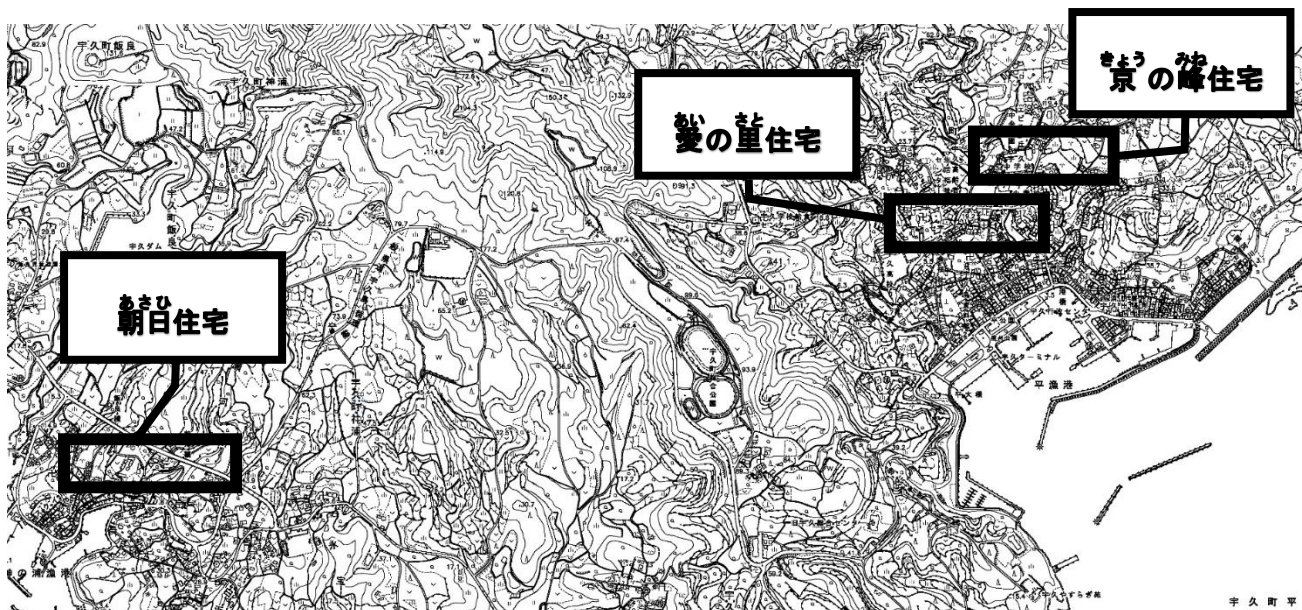
住宅名	棟名	戸数	階数 (建)	エレベータ	管理 開始 年度	間取り	家賃	単身	最寄の バス停	小学校 ／ 中学校
吉元	93-A 94-B 94-C	42	3階	—	H5 ~6	6.0, 6.0, 4.7(洋), LDK	21,700~52,000	—	吉元	吉井南 ／ 吉井
直谷	88-A	16	4階	—	62	6.0, 7.7(洋), LDK	18,900~37,500	—	下直谷	吉井北 ／ 吉井
	88-B	18	3階	—	62	6.0, 7.7(洋), LDK	18,900~40,900	—		
	89-C	18	3階	—	H1	6.0, 6.4(洋), LDK	19,700~36,400	—		
	D・E	2	木造	—	R2	5.0(洋), LDK	15,100~34,800	○		
		4	木造			6.0, 5.0(洋), DK	21,500~49,500	○		
		6	木造			5.0(洋), 5.0(洋), 4.5, LDK	27,200~63,300	—		
	F~K	3	木造	—	R4	5.9(洋), LDK	15,500~35,700	○		
		9	木造			6.7, 6.1(洋), DK	22,100~50,800	○		
		9	木造			5.0(洋), 5.0(洋), 4.5, LDK	27,900~65,000	—		
吉井 中 央	82	30	5階	—	57	6.0, 6.0, 4.3(洋), DK	18,800~35,300	—	吉井	吉井南 ／ 吉井
黒岩	83	15	5階	—	58	6.0, 6.0, 5.3(洋), DK	20,100~38,200	○	吉井	吉井南 ／ 吉井
		25				6.0, 6.0, 4.6(洋), DK	19,100~36,500	○		
	84	40	5階	—	59	6.0, 6.0, 6.0(洋), DK	19,900~38,400	○		
	85	40	5階	—	60	6.0, 6.0, 6.0(洋), DK	20,200~38,600	○		
小ヶ倉 (準公営)	93-A	3	3階	—	H7	6.0(洋), LDK	15,200~34,900	○	立石新町	吉井南 ／ 吉井
	94-B	3	3階	—	H8	6.0(洋), LDK	15,200~34,900	○		

世知原町



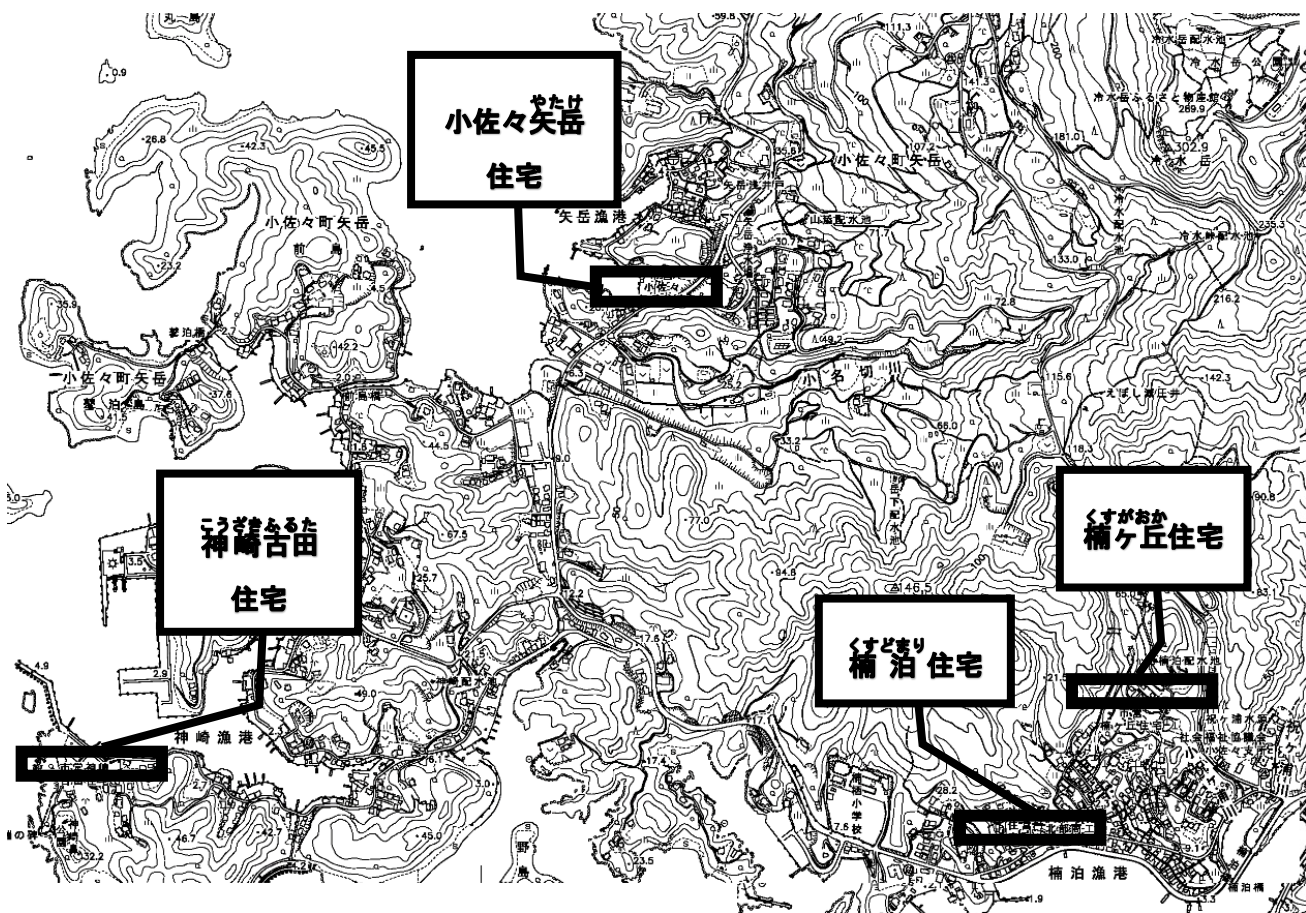
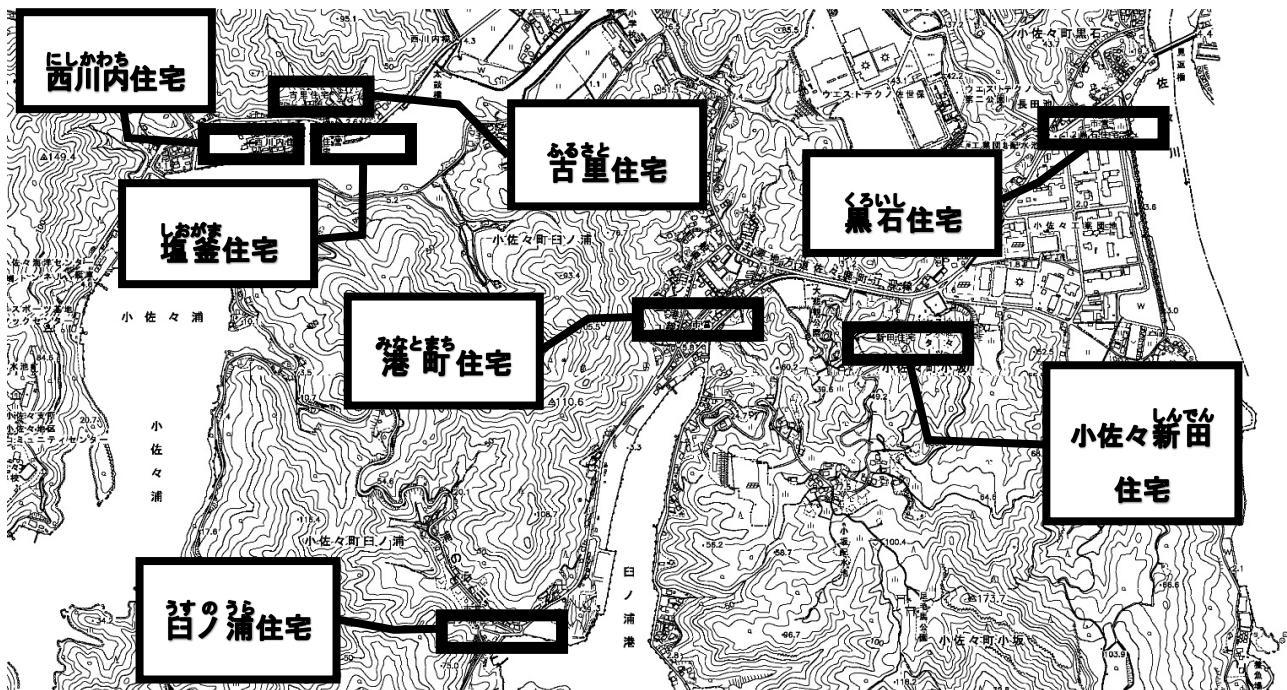
住宅名	棟名	戸数	階数(建)	エレベータ	管理開始年度	間取り	家賃	単身	最寄りのバス停	小学校／中学校
春 口	59・60	40	4階	—	59 ～60	6.0, 6.0, 6.0(洋), DK	18,800～46,300	○	世知原	世知原／世知原
	※駐車場は自治会管理となっております。									
世知原中央	A・B	18	3階	—	H11	6.0, 6.0, DK	19,600～45,000	○	世知原小学校前	
	C・D	24	3階	—	H11 ～12	6.0, 6.0, 6.0, LDK	27,000～62,300	—		
上野原	A～E	30	3階	—	H10	6.0, 6.0, 6.0, LDK	25,400～58,400	—	尾崎	
上野原 若者住宅 (市単独住宅)	A～C	12	若者向	—	H14, 15	9.0(洋), 6.0(洋), 7.0(洋), K, 浴室	31,000	—		
祝原 若者住宅 (市単独住宅)	4-1 4-2 6-1	9	若者向	—	H4, 6	6.0, 6.0(洋), 6.0, (洋) LDK, 浴室	31,000	—	祝の原	
かじか	56	18	3階	—	56	6.0, 6.0, 6.0, DK	18,200～41,900	—	大正町	
	1番館	24	3階	○	H26	6.0, 6.6(洋), DK	21,200～48,800	○		
	A・B	4	平屋	—	H29	6.4, 7.5(洋), DK	21,000～48,200	○		
	C・D	4	平屋	—	H29	5.7, 6.6(洋), 4.5(洋), LDK	26,500～60,900	—		
※ 駐車場は1番館、A～Dのみ市管理・56棟は自治会管理となっております。										

宇久町



住宅名	棟名	戸数	階数(建)	エレベータ	管理開始年度	間取り	家賃	単身	最寄りのバス停	小学校 / 中学校
朝日	A~E	2	平屋	—	H3 H5 ~9	6.0, 6.0, 4.5, LDK	15,900~26,800	○	便神 局浦 前郵	神浦 / 宇久
		6				6.0, 6.0, 6.0, LDK	17,100~46,700	○		
京の峰	1~5	5	平屋	—	H9 ~10	6.0, 6.0, 4.5, LDK	23,000~54,200	○	宇久 小学校前	宇久 / 宇久
愛の里	A~E	11	平屋	—	S63 ~H8	6.0, 6.0, 4.5, LDK	16,200~50,400	○	入啓 寿園 口	
		8				S63 ~H4	6.0, 6.0, LDK	15,900~27,000		○

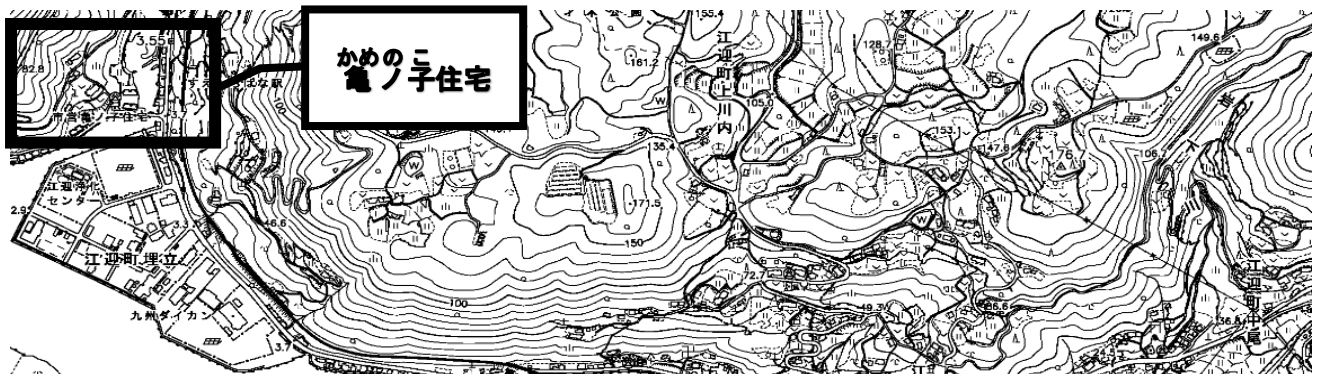
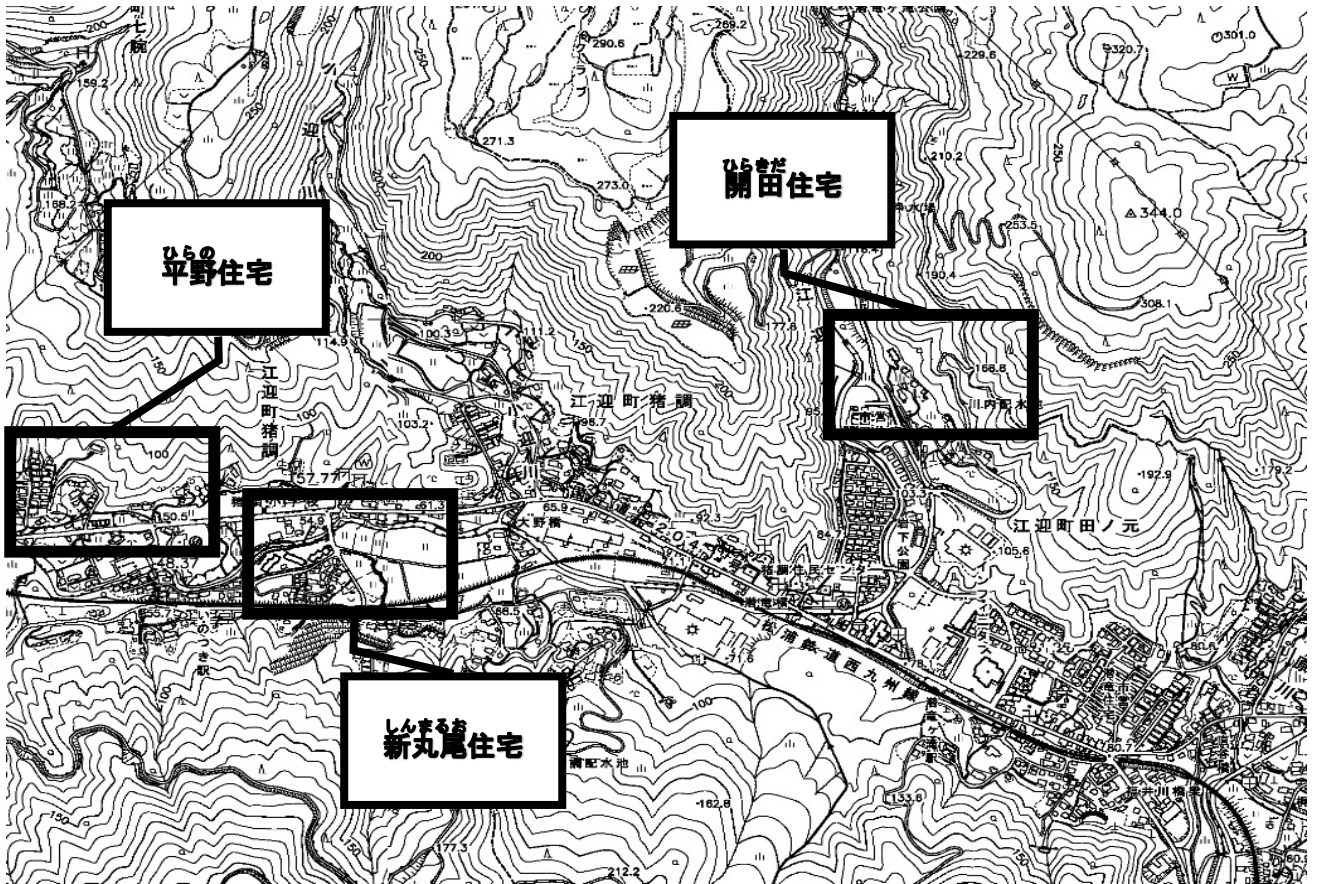
小佐々町



住宅名	棟名	戸数	階数(建)	エレベータ	管理開始年度	間取り	家賃	単身	最寄りのバス停	小学校／中学校
黒石	A	6	3階	○	H13	6.0, 6.0(洋), 6.0(洋), LDK	28,500~65,600	—	見返橋	
	B	4	2階	—	H13	6.0, 6.0(洋), LDK	27,800~63,900	—		
		4				8.0(洋), LDK	21,800~50,100	○		
	C	10	5階	○	H17	6.0, 6.2(洋), 5.6(洋), LDK	28,100~64,600	—		
		10				6.0, 5.6(洋), LDK	23,600~54,300	—		
	D	12	4階	○	H19	6.0, 6.2(洋), 5.6(洋), LDK	28,300~65,100	—		
		12				6.0, 5.6(洋), LDK	23,800~54,700	—		
	小佐々新田	C~G	22	2階	—	S53~55	6.0, 6.0, 6.0, DK (4.5)	17,100~25,300		
港町	A~C	18	3階	—	H8~9	6.0, 6.0(洋), 6.0(洋), LDK	26,300~56,000	—	臼の浦港	
臼ノ浦	A・B	12	3階	—	H10	6.0, 6.0(洋), 6.0(洋), LDK	23,600~54,400	—		
古里	B・C	10	2階	—	H12	8.0, LDK	21,200~48,800	○	塩釜町	
塩釜	A・B	16	4階	○	H15~16	6.0, 6.0(洋), 6.0(洋), LDK	27,500~63,500	—		
		16				6.0, 6.0(洋), LDK	23,800~55,100	—		
楠ヶ丘	A~C	24	3階	—	H4~6	6.0, 6.0(洋), 4.5(洋), LDK	22,700~46,800	—	楠泊	楠栖／小佐々
神崎古田	A~D	8	2階	—	S59~60	6.0, 6.0, 6.0, DK	18,500~34,400	—	神崎入口	小佐々
※ 駐車場は自治会管理となっております。										

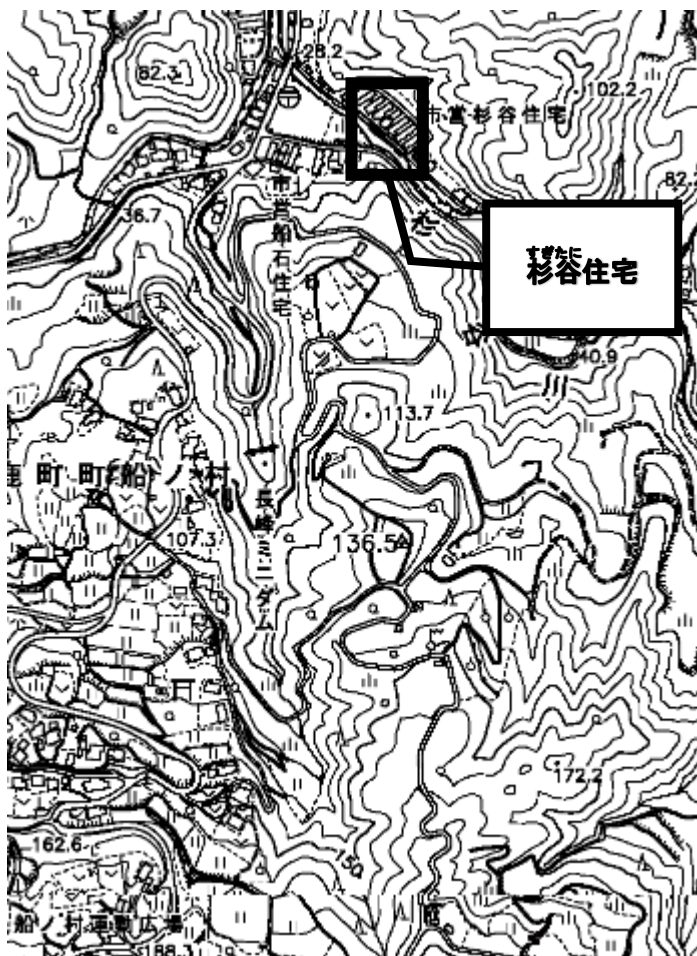
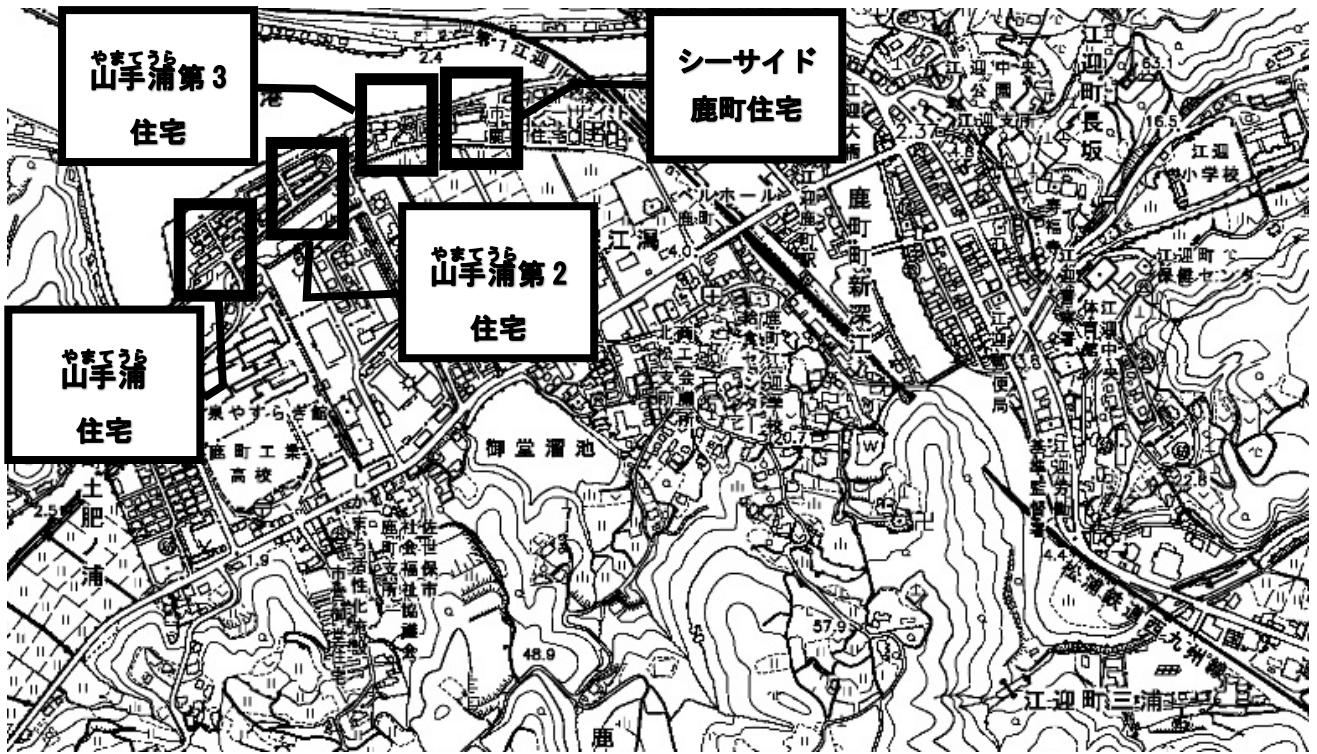
住宅名	棟名	戸数	階数 (建)	エレベータ	管理 開始 年度	間取り	家賃	単身	最寄の バス停	小学校 ／ 中学校
楠泊	A	8	4階	○	H14	6.0, 6.0(洋), 6.0(洋), LDK	26,400~60,800	—	楠泊	楠栖 ／ 小佐々
	B	8	4階	○	H14	6.0, 6.0(洋), LDK	21,900~50,300	—		
小佐々 矢岳	A・B	6	2階	—	H11	6.0, 6.0(洋), 6.0(洋), LDK	25,600~58,800	—	下矢岳	
	C・D	4	2階	—	S55	6.0, 6.0, 6.0, DK	16,500~25,900	—		
西川内 (改良)	改A 改B	7	2階	—	S61	6.0, 6.0, 6.0, DK	22,200~29,300	—	塩釜町	小佐々 ／ 小佐々

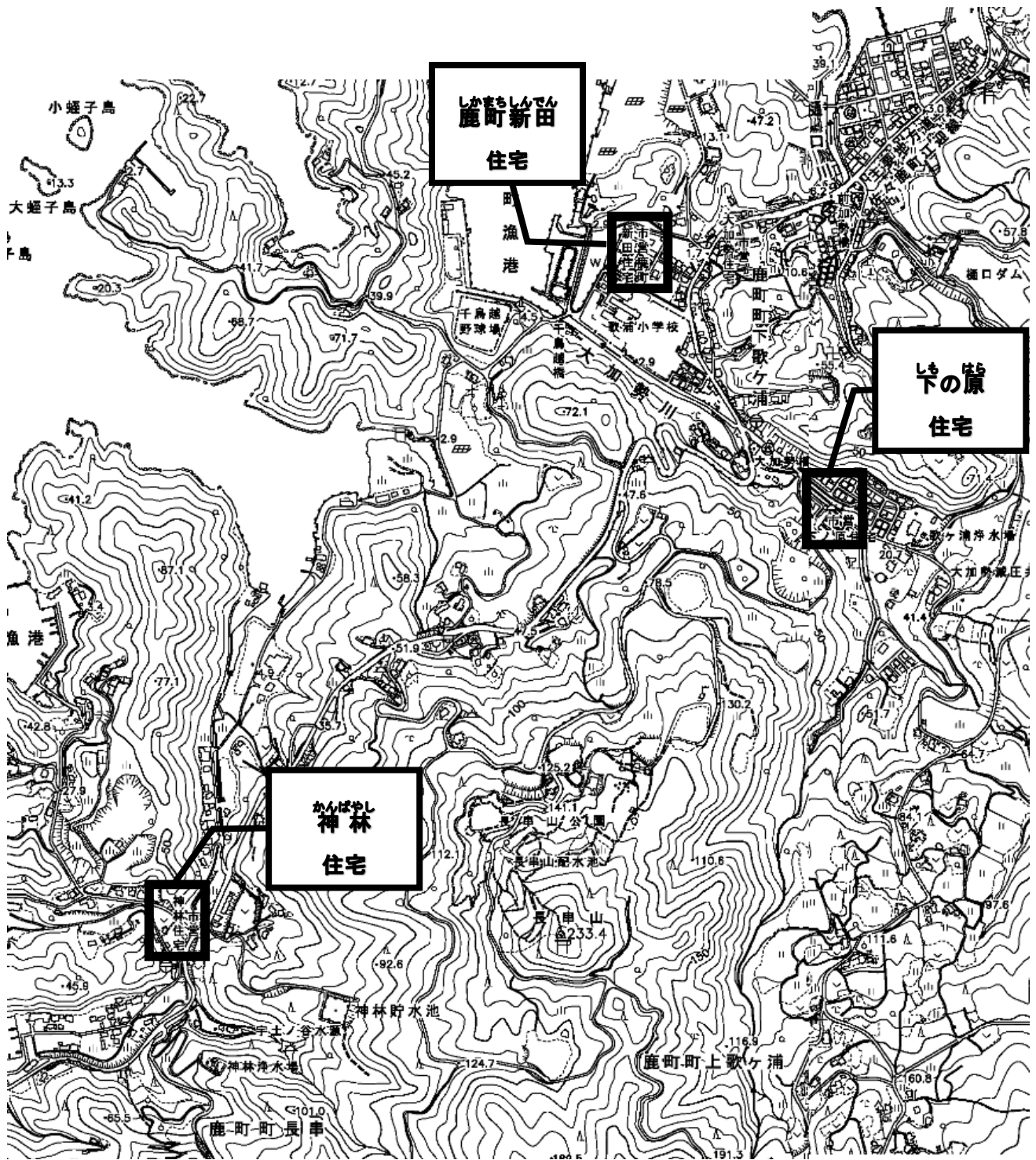
江迎町



住宅名	棟名	戸数	階数 (建)	エレベータ	管理 開始 年度	間取り	家賃	単身	バス停 最寄の	小学校 ／ 中学校
亀ノ子	A	12	3階	—	63	6.0, 7.7(洋), DK	16,900~38,900	○	末橋	江迎 ／ 江迎
	B	16	4階	—	63	6.0, 6.5(洋), DK	17,800~40,900	○		
	C	12	3階	—	H1	6.0, 8.9(洋), DK	18,500~42,400	○		
	D	12	3階	—	H1	6.0, 7.7(洋), DK	17,100~39,400	○		
三浦	A	24	4階	—	52	6.0, 6.0, 4.0(洋), DK	15,500~35,700	○	三浦	江迎 ／ 江迎
	B・C	48	4階	—	53・54	6.0, 6.0, 4.5(洋), DK	16,600~38,100	○		
	D	24	4階	—	53・54	6.0, 6.0, 4.5(洋), DK	17,100~39,300	—		
	E	16	4階	—	54	6.0, 6.0, 5.7(洋), DK	18,200~41,900	—		
	F	24	4階	—	55	6.0, 6.0, 6.5(洋), DK	18,700~42,400	—		
	G	24	4階	—	55	6.0, 6.0, 6.0(洋), DK	17,700~40,200	—		
小川内	407, 522 523~530 536~540	15	2階	—	H16・17	6.0, 6.0, 5.7(洋), 5.7(洋), DK	19,100~62,000	—	高岩	江迎 ／ 江迎
	401~406 408~412 513~517 536~540	21	平屋	—	H16・17	6.0, 6.0, DK	12,400~44,000	○		
	518~521	4	平屋	—	H16・17	6.0, DK	12,800~29,700	○		
新丸尾	A~C	54	3階	—	H7 ~9	6.0, 6.0, 6.0(洋), DK	22,200~55,800	—	猪調	猪調 ／ 江迎
平野 (準公営)	—	3	3階	—	H11	6.0(洋), L DK	17,700~40,600	○	猪調	
開田 (市単独住宅)	1・2	80	5階	—	S57	6.0, 6.0, 4.5, DK	25,000	○	潜竜	

鹿町町





住宅名	棟名	戸数	階数 (建)	エレベータ	管理 開始 年度	間取り	家賃	単身	バス停 最寄の	小学校 / 中学校
神林	A・B	8	平屋	—	S59	6.0, 6.0, 6.0, DK	13,400~25,000	○	入朝地露口	歌ヶ浦 / 鹿町
下ノ原	B2~B3	8	2階	—	S52	6.0, 6.0, 4.5, K	13,500~15,600	○	大加勢	歌ヶ浦 / 鹿町
山手浦	A13~A18	6	2階	—	S54	6.0, 4.5, 4.5, K	17,200~23,900	○	深江	鹿町 / 鹿町
	B11~B14	4	2階	—	S56	6.0, 6.0, 4.5, K	18,500~29,500	○		
山手浦 第2	A・B・D	54	3階	—	S60 ~63	6.0, 6.0, 6.0, DK	19,100~44,500	○	深江	鹿町 / 鹿町
	C	18	3階	—	S62	6.0, 6.0, 6.0, DK	20,400~45,500	—		
シーサイド 鹿町	A・B	36	5階	○	H13	6.0, 6.0, 6.0, LDK	26,000~59,900	—	深江	鹿町 / 鹿町
杉谷	H・I	5	2階	—	S52	6.0, 6.0, 4.5, K	14,400~16,500	—	橋の元	鹿町 / 鹿町
鹿町 新田	1~4	4	平屋	—	R5	6.0, 6.0(洋), 5(洋)	26,800~61,700	—	前加勢	歌ヶ浦 / 鹿町
		10	平屋	—	R5	6.0, 8.0, DK	21,200~48,800	—		
		4	平屋	—	R5	6.0(洋), LDK	15,400~35,500	—		
山手浦 第3 (市単独住宅)	—	2	平屋	—	S63	6.0, 4.5, K	23,000	○	深江	鹿町 / 鹿町