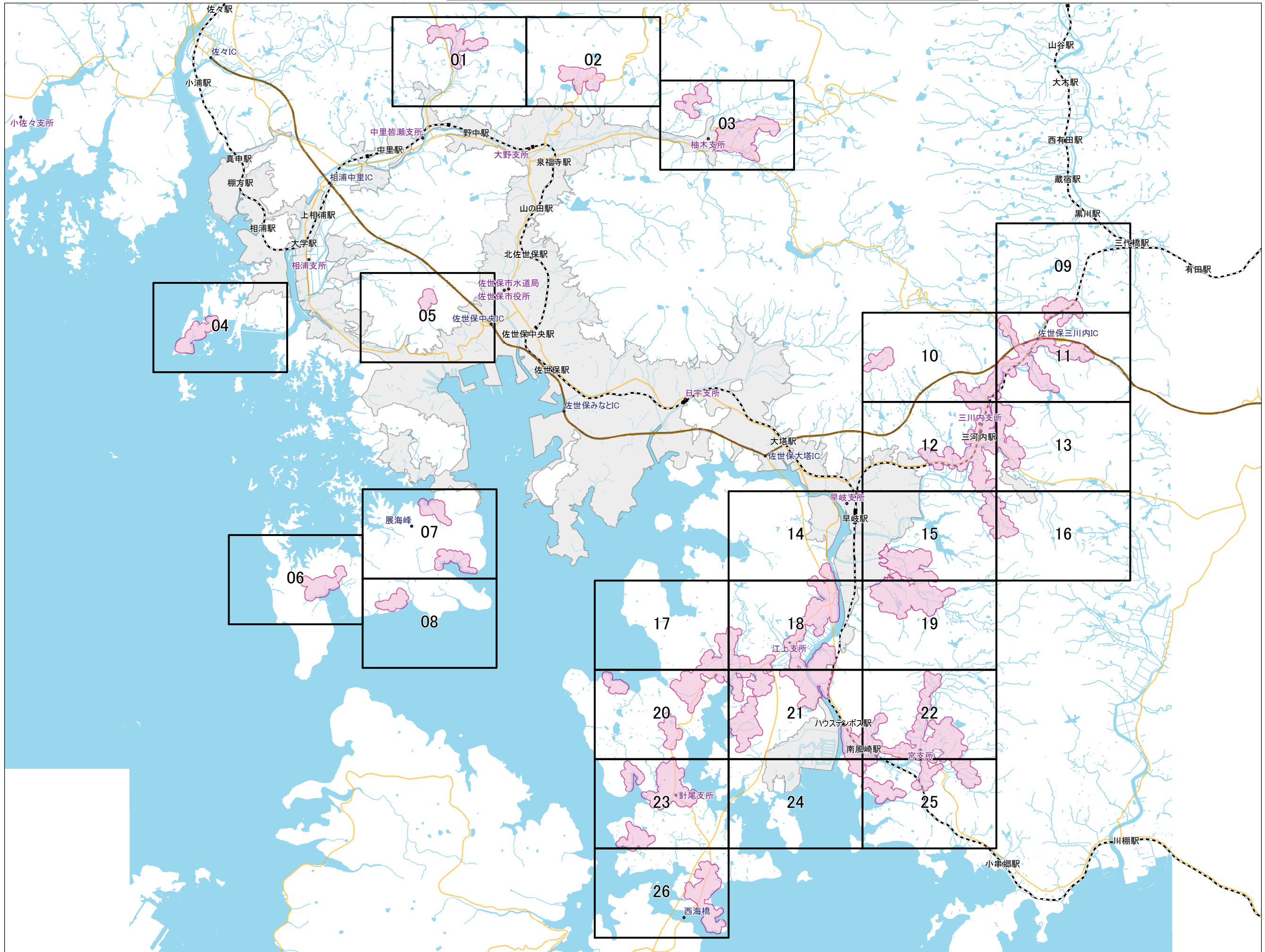


# 都市計画法に基づく開発行為等の許可の基準に関する条例 第4条第1項第2号の市長が指定する土地の区域図



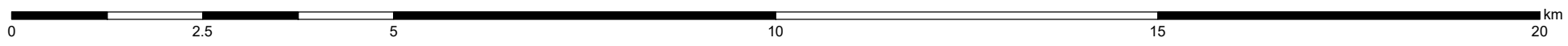
## 索引図



**凡例**

- 図郭割
- 条例区域(文言除外前)
- 市街化区域
- 水域
- 公共施設・庁舎・支所等
- 高速道路
- 一般道路
- 鉄軌道

この区域図の区域のうち、許可を受けることができるのは、条例第4条第1項第1号、第3号及び第4号のいずれにも該当する土地の区域です。



指定年月日：令和4年4月1日