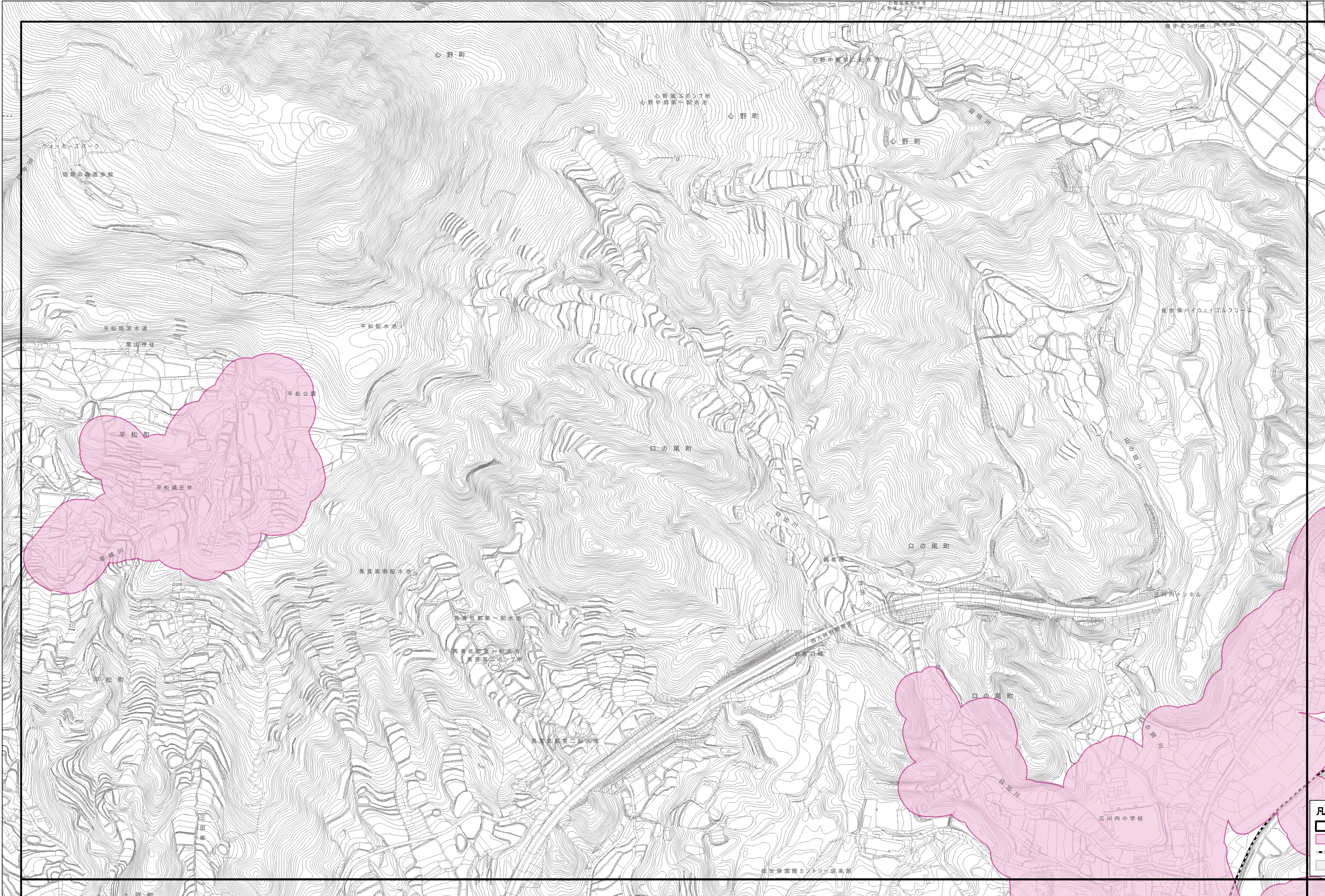
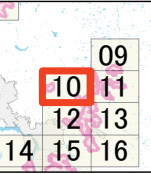


都市計画法に基づく開発行為等の許可の基準に関する条例  
第4条第1項第2号の市長が指定する土地の区域図

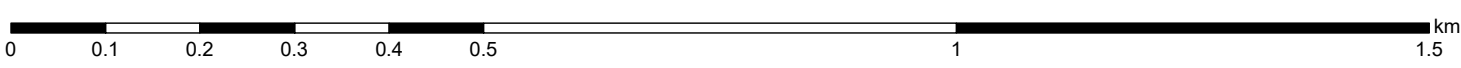


1:4,000

地図番号  
10



- 凡例
- 図郭制
  - 条例区域(文言除外前)
  - 鉄軌道
  - 市街化区域



この区域図の区域のうち、許可を受けることができるのは、  
条例第4条第1項第1号、第3号及び第4号のいずれにも該当する土地の区域です。

指定年月日: 令和4年4月1日