

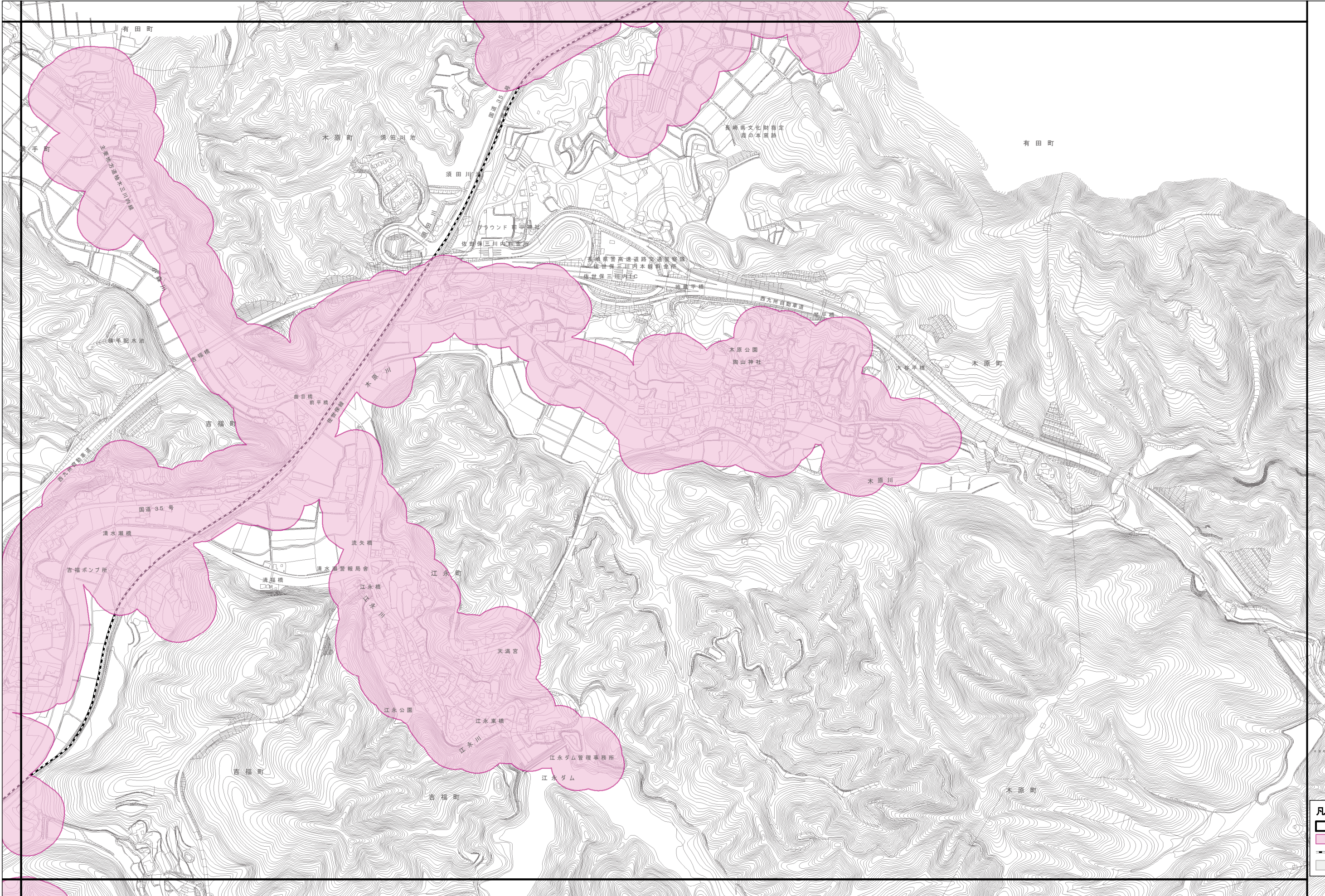
都市計画法に基づく開発行為等の許可の基準に関する条例
 第4条第1項第2号の市長が指定する土地の区域図



1:4,000

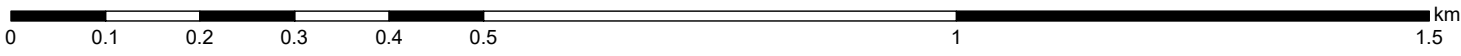
地図番号
11

	09
10	11
12	13
15	16



凡例

	図郭線
	条例区域(文言除外前)
	鉄軌道
	市街化区域



この区域図の区域のうち、許可を受けることができるのは、
 条例第4条第1項第1号、第3号及び第4号のいずれにも該当する土地の区域です。

指定年月日: 令和4年4月1日