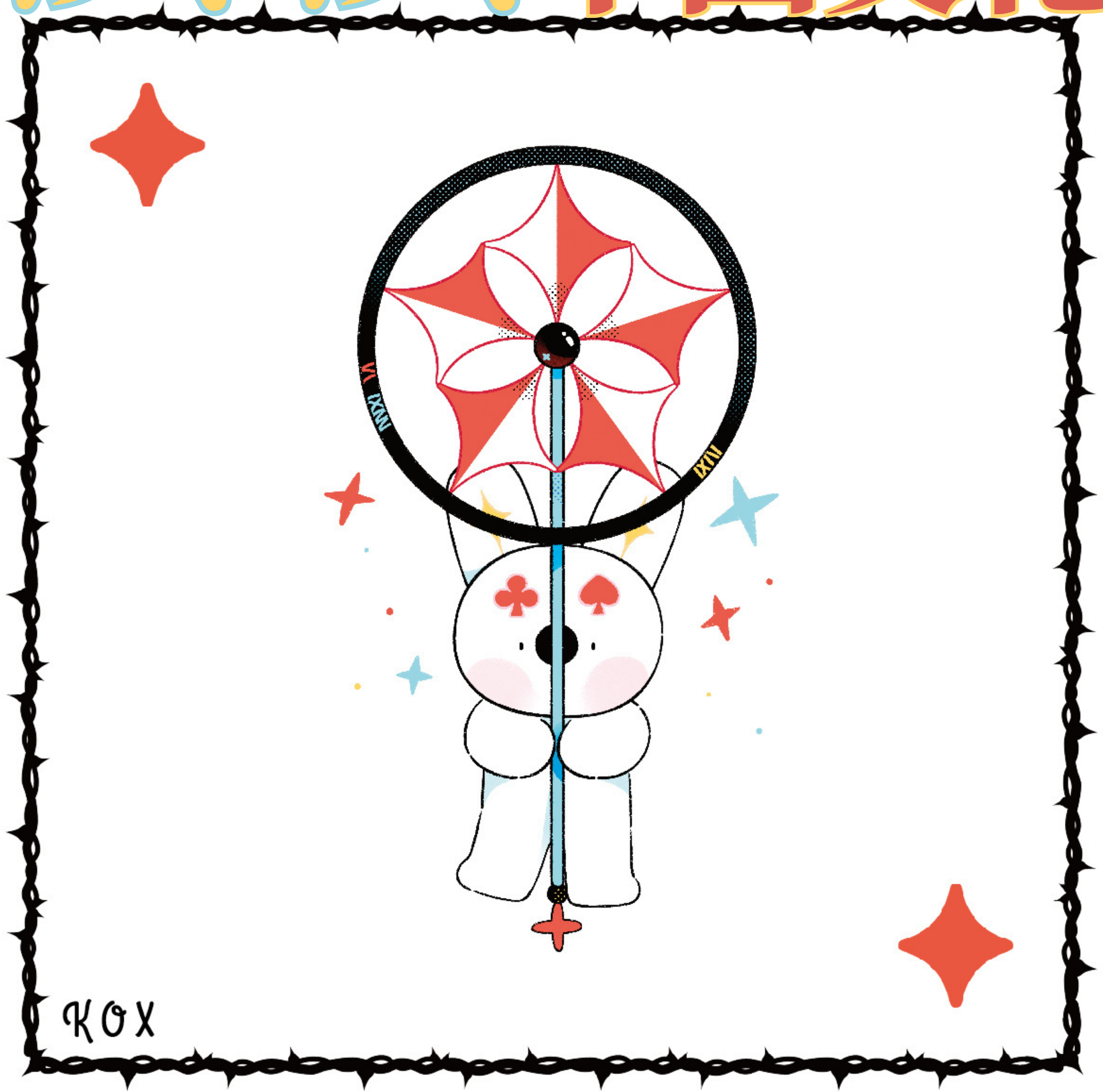
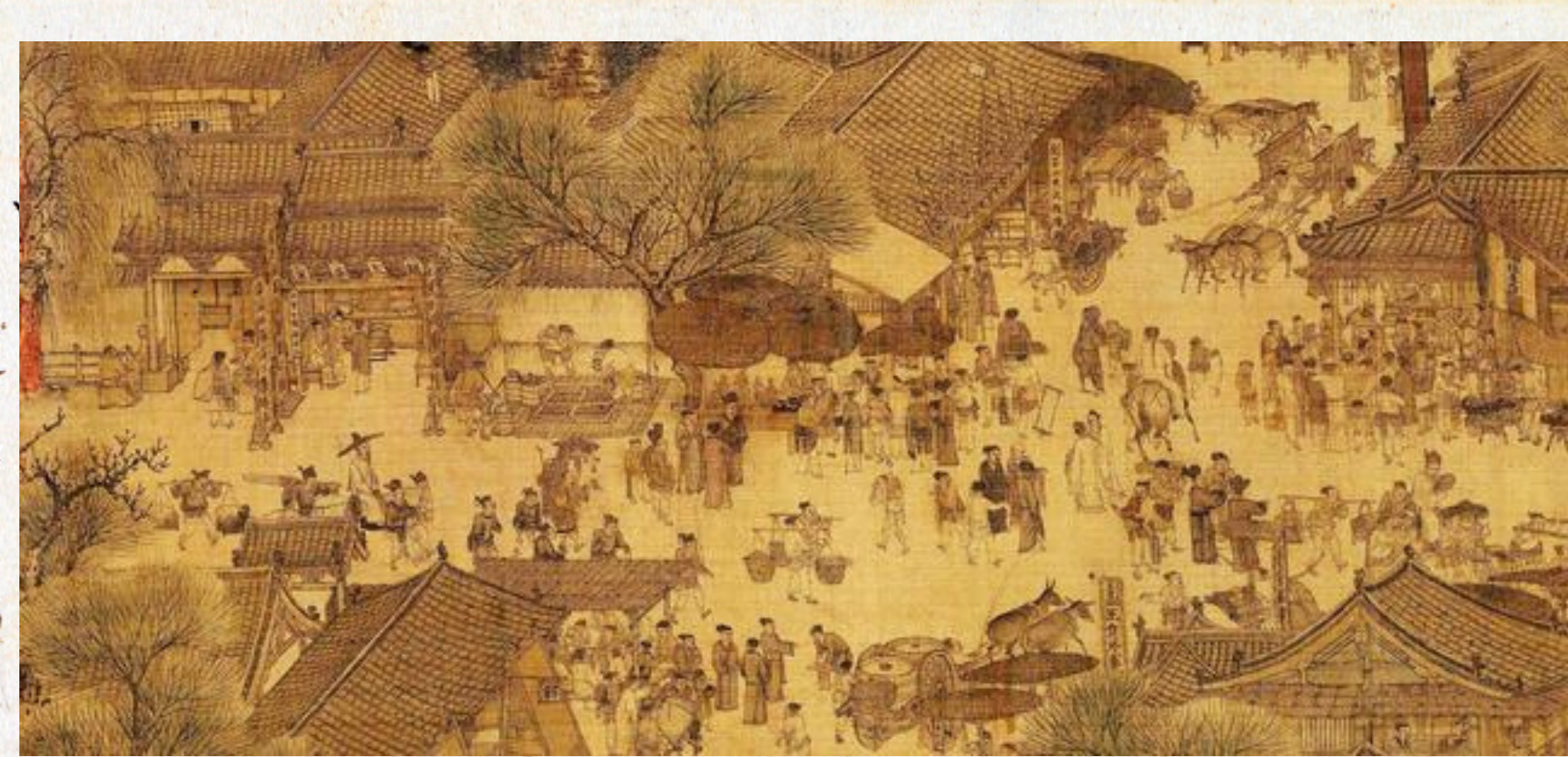


わくわく中国文化



— 中国画について —

Illustration by KOH_HSL([instagram](#))



界画—清明上河図(部分)(北宋・張拙端)



人物画—步輦(ほれん)図(唐・閻立本)

世界無形文化遺産に選ばれた中国画には、多くの海外の人々が魅せられています。

今回は中国の伝統文化の一つに属する中国画について紹介したいと思います。



山水画—富春山居図(元・黄公望)



中国画のジャンル

1.人物画:

主に人物を主題として描いた絵画のことです。

2.山水画:

山岳や河川などの自然を題材とした絵画のことです。

3.花鳥画:

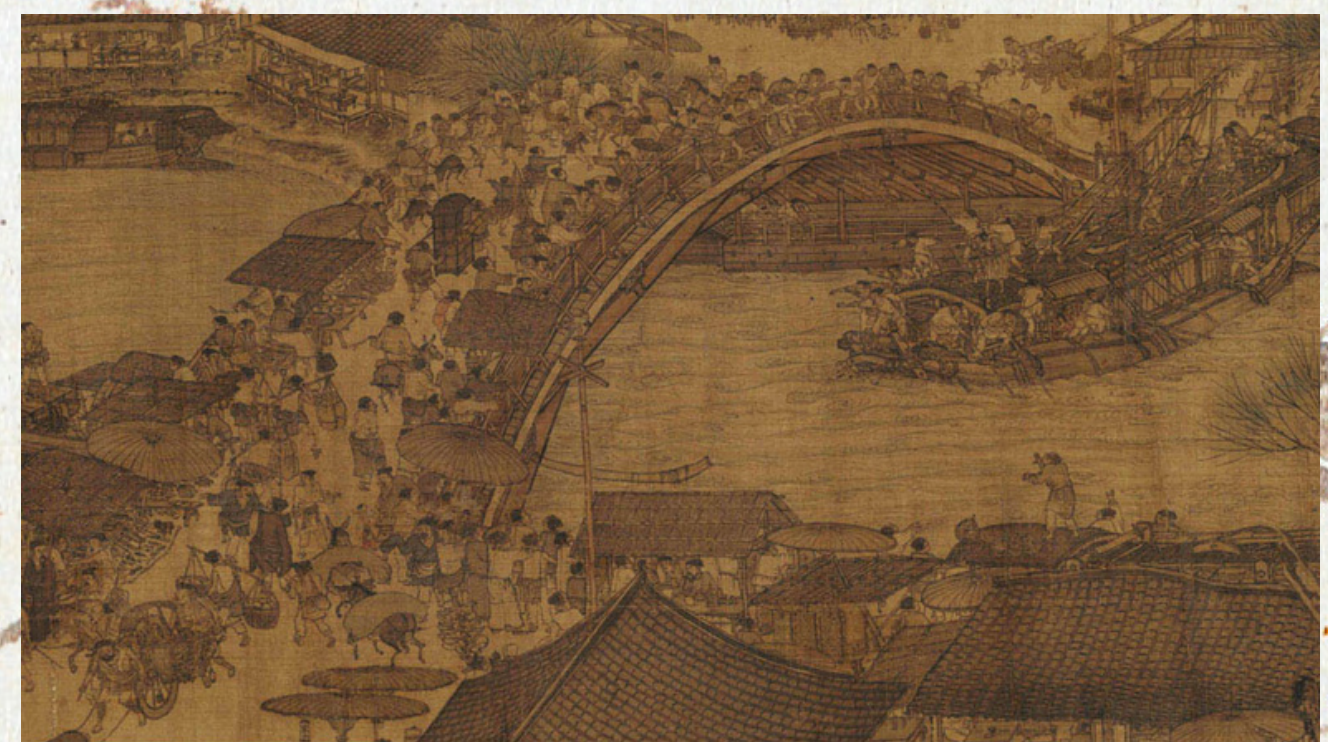
花と鳥だけでなく、草木や虫なども含まれる絵画のことです。細密画は細部まで緻密に描かれ、本物と同じような絵画です。宋の時代は中国絵画史の最高峰と言っても過言ではありません。

4.界画:

楼閣・舟・橋などの構築物を描いた絵画のことです。



花鳥画—五牛図(唐・韓滉)



界画—清明上河図(部分)(北宋・張拙端)



△写真: Baidu



水墨



彩墨



浅绛



色で分ける

1.水墨:

墨と水で描いた絵画、いわゆる白黒の絵です。

2.青緑:

サファイアとエメラルドという宝石や千年以上昔のガラスガイの殻を顔料とします。その特徴は千年にわたっても色落ちしないことです。

3.金碧:

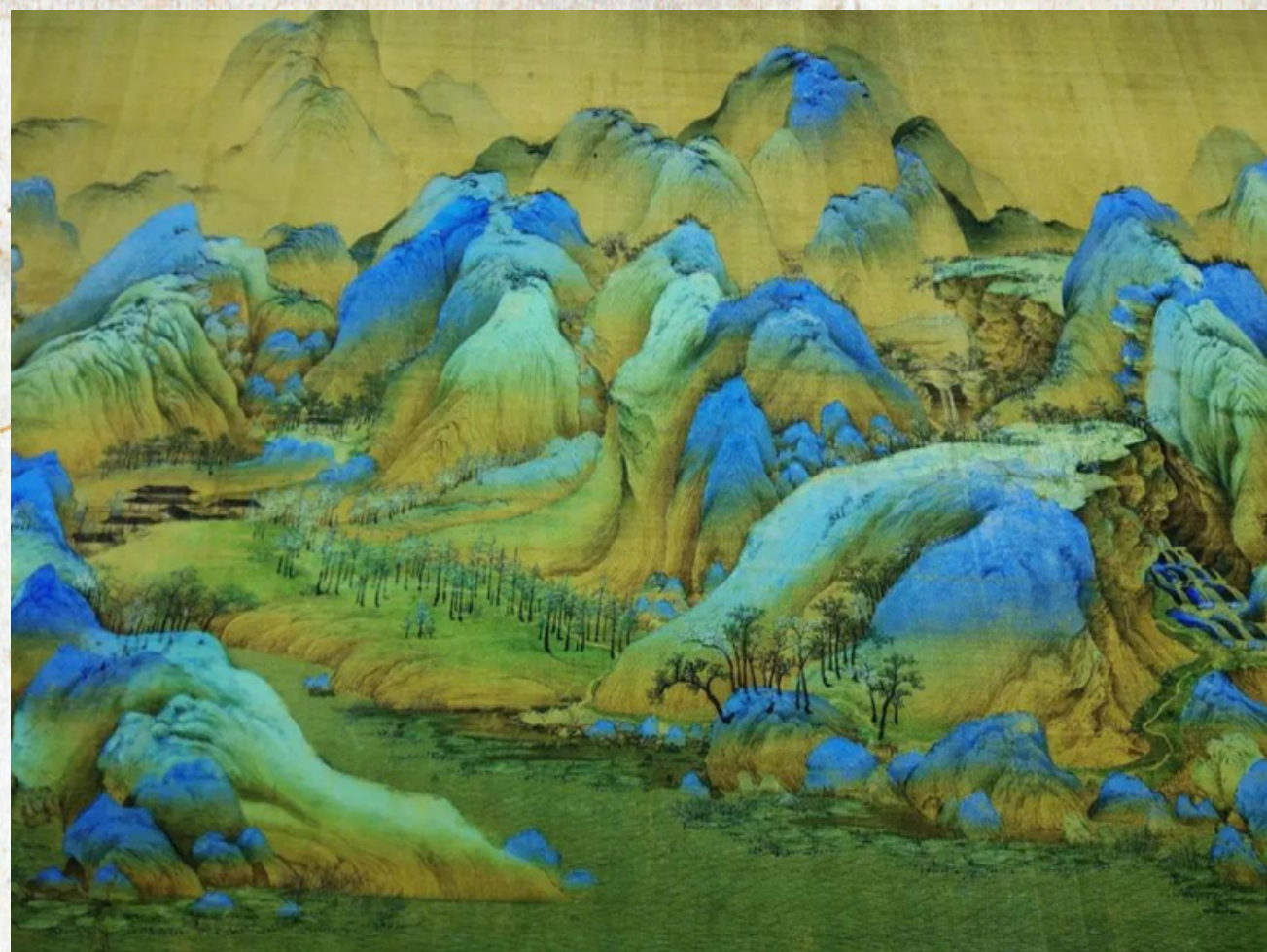
金泥・石緑・石青という顔料のことです。主に山水画に使います。

4.浅绛:

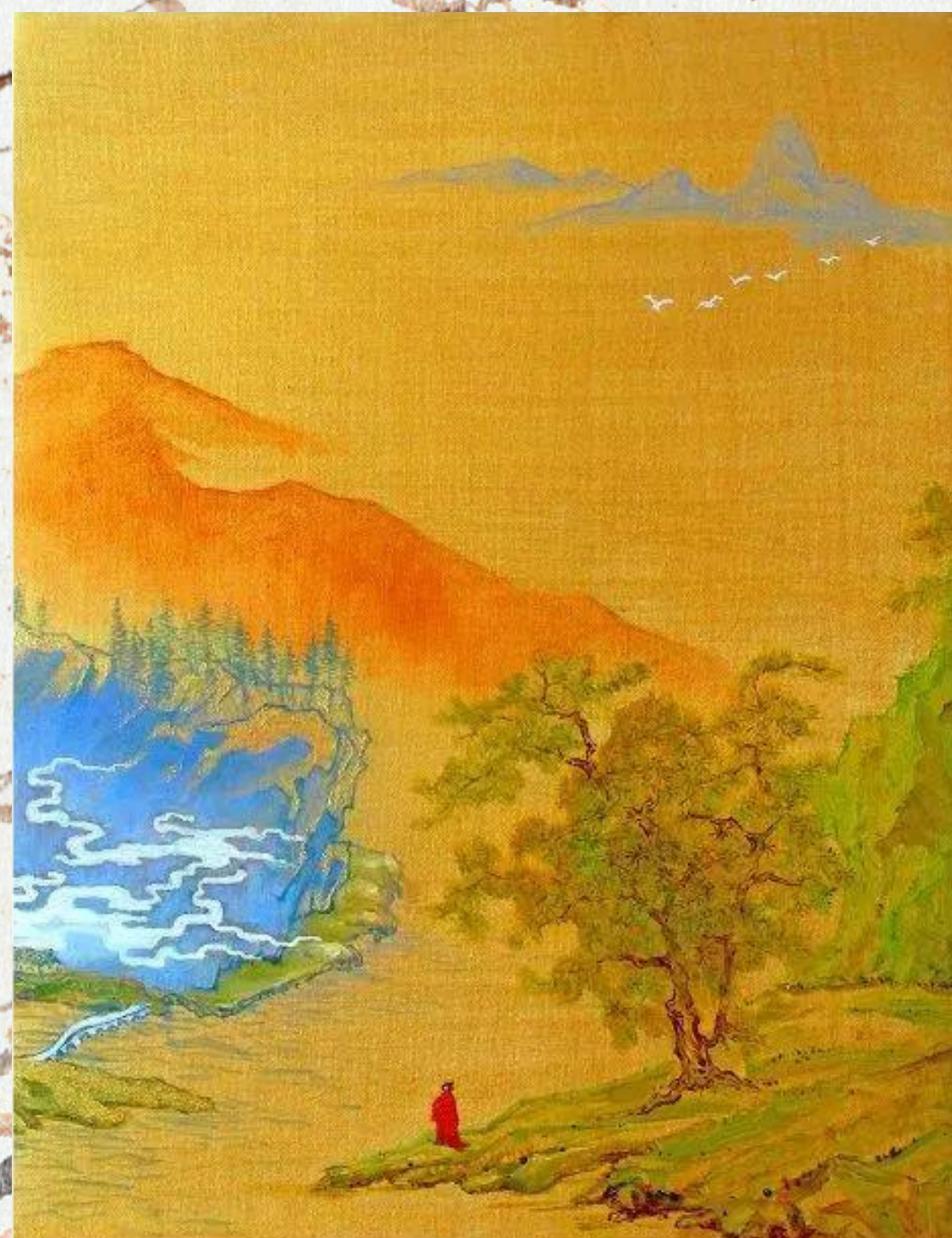
代赭色(たいしゃいろ)の淡彩を用いる山水画で、その特徴は枯淡素朴、明快です。

5.彩墨:

色がある墨のことです。明朝初期から中国に輸入されました。



青緑



金碧

テクニックで分ける

1.白描:

墨一色を用い、筆線を主体として描くということです。

2.工筆 (ゴンビ) :

白描を土台として、その上に何回も色を塗ります。繊細で、色彩が豊富で、写実的なところがその特徴です。

3.写意:

対象の形を拘らず、対象の本質、精神面を捉え、簡潔な技法で洒脱な表現方法で、筆者の心の中にあるイメージ・気持ちといった画境を表現します。

4.没骨 (もっこつ) :

筆線でくくった輪郭を用いずに、モチーフの形態を直接に彩色または水墨で描きます。



白描



工筆



没骨



写意