

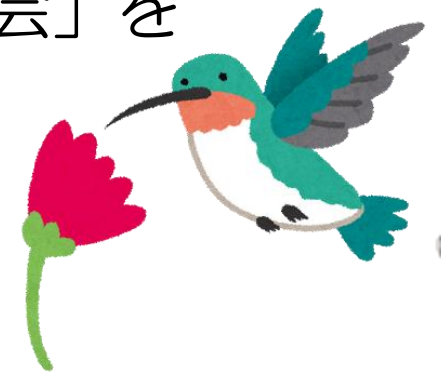
# 「市民ギャラリー展示会」 出展者募集！

～あなたの作品を展示してみませんか？～

「市民ギャラリー展示会」の出展者を募集します。

図書館中2階の展示スペースで「市民ギャラリー展示会」を平成29年4月から始めます。

写真・絵画・書道・工芸品・手芸品など、趣味やサークル活動等で制作した作品を展示してみませんか？



募集対象	芸術・文化に関する活動をしている団体など(市内外問いません。) ※個人でも出展できます。
展示内容	芸術・文化に関する作品など、さまざまな内容を募集します。 (例)写真・絵画・書道・工芸品など ※以下は除きます。 ①営利目的の展示会 ②宗教的・政治的内容の展示会 ③図書館の管理上支障があると認められる展示会
展示場所	佐世保市立図書館 中2階ショーケース及びロビー 【ショーケースの大きさ】 (A) 縦150cm(内寸173cm)×横420cm×奥109cm (B) 縦150cm(内寸173cm)×横433cm×奥109cm
展示期間	2週間からおおむね1か月 ※展示期間は、搬入出の時間を含みます。 ※空き状況は図書館へお問い合わせください。 ※イベント等により使用できない場合があります。
出展料金	無料 ただし、展示物・運搬費等の費用は出展者負担となります。 搬入・展示・搬出等の作業もご自身で行ってください。
申込方法	「佐世保市立図書館市民ギャラリー展示会申込書」にご記入の上、お申込みください。 (持参の場合は図書館4階事務室まで／郵送の場合は下記住所まで) ※展示期間が同時期のお申込みがあった場合は、先着順となります。 ※申し込みは、展示期間初日の1年前から可能です。

【お問い合わせ  
／お申込み】

佐世保市立図書館

〒857-0026 長崎県佐世保市宮地町3-4

電話 0956-22-5618／FAX 0956-22-9535

HP <https://www.library.city.sasebo.nagasaki.jp/>

# 【展示場所について】

図書館中2階市民ギャラリーコーナー



みなさまの  
お待ちしです！



◇これまでの展示の様子



☛「不思議なオブジェ」(平成28年10月)



☛「書道パフォーマンス  
・ワークショップ作品」  
(平成28年11月)



☛「園児たちが描いたさせぼ大好き」  
(平成28年11月)