

# 日宇川水系洪水ハザードマップ

【日宇川水系洪水避難地図】全体版 令和6年 保存版

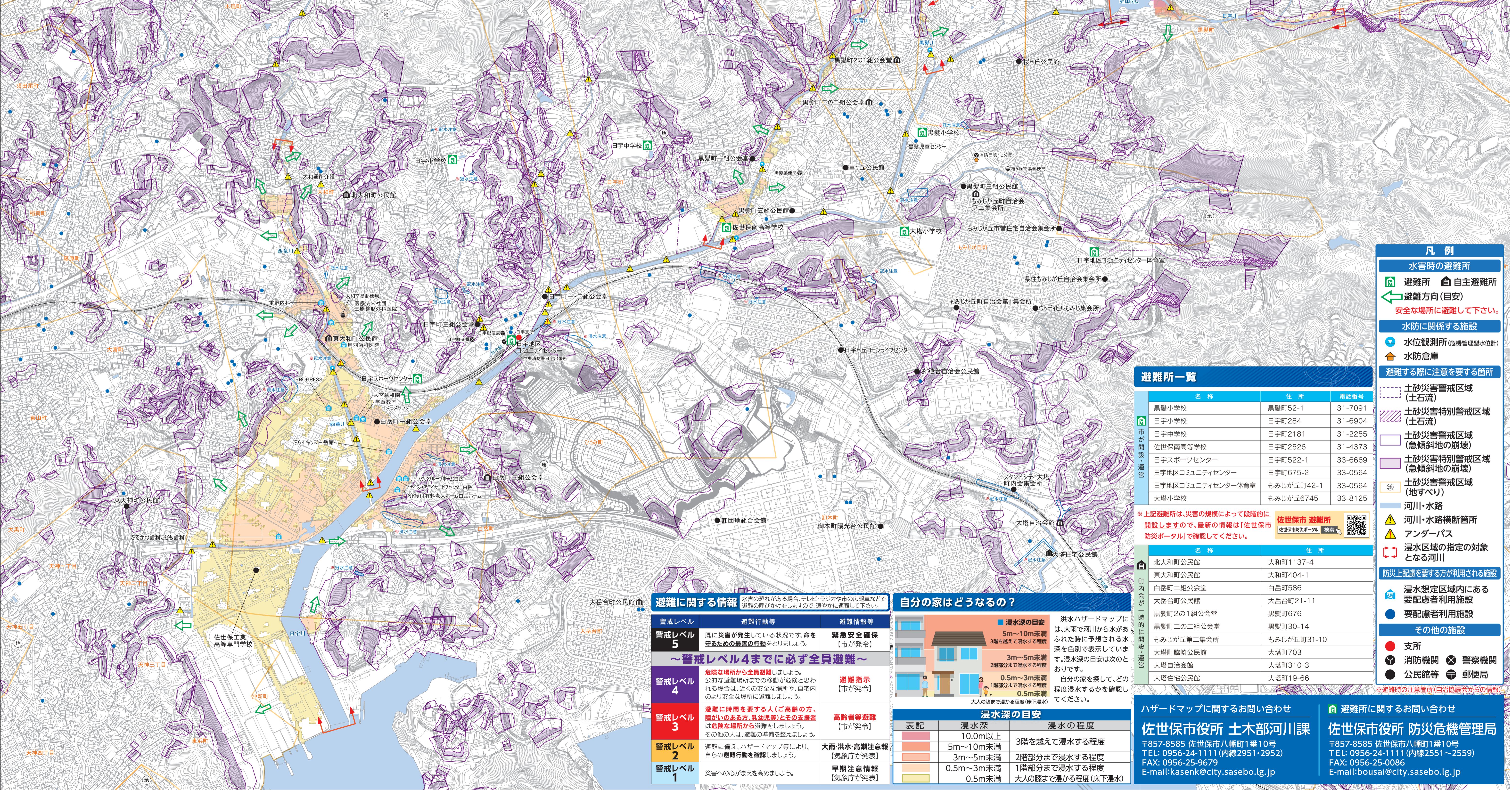
一般の人が約10分で歩ける距離の目安 (600m) 1:6,800

## 洪水ハザードマップについて

このマップは、日宇川水系が大雨によって氾濫した場合の浸水予測結果に基づいて、浸水する範囲とその程度、ならびに各地区の避難所、浸水区域内の要配慮者利用施設(社会福祉施設、学校、医療施設等)、防災上の配慮を要する方が利用される施設)を示した地図です。  
**大雨の規模は、想定される最大規模降雨(24時間最大雨量1,101mm)としています。**  
 水害の恐れがある時には、市から高齢者等避難などの避難情報を発令しますので、速やかに避難してください。大雨による災害が発生する場所や状況を日頃から把握し、雨の状況等に注意して、危険を感じたら早めに自主的な避難を心がけてください。  
 なお、地図に示した区域以外や、想定される最大規模降雨以外の雨であっても、場所によっては浸水することがありますので、注意してください。  
 日頃から、あなたの家から避難所までの経路や家族の連絡先を確認して、いざという時に適切な避難行動がとれるように、この洪水ハザードマップを活用してください。

## 防災関係機関の連絡先

機関名	電話番号	受付内容
警察(緊急時)	110	緊急の場合
消防局(緊急時)	119	災害全般の通報
消防局 代表	0956-23-5121	災害全般の通報
市役所 代表	0956-24-1111	上下水道に関するお問い合わせ 感染症対策・消滅に関するお問い合わせ
水道局	0956-24-1151	上下水道に関するお問い合わせ
中央保健福祉センター	0956-24-1111	日宇川水系に関する事
長崎県北極圏局 河川課	0956-23-4211	日宇川水系に関する事
佐世保警察署	0956-23-0110	災害・事件・事故に関する事
早岐警察署	0956-39-0110	災害・事件・事故に関する事
九州電力送配電部	コールセンター 0800-777-9421	電気(停電、復旧)に関するお問い合わせ
佐世保配電事業所	設備維持ダイヤル 0120-426-305	電気に関するお問い合わせ
西部ガス株式会社	0956-25-0919	ガスに関するお問い合わせ
ガス漏れ通報窓口	113	電話に関するお問い合わせ(故障等のお問い合わせ)
NTT西日本	0120-444-113(携帯電話から)	電話に関するお問い合わせ(故障等のお問い合わせ)



### 凡例

水害時の避難所

- 避難所 (自主避難所)
- 避難方向(目安)
- 安全な場所に避難して下さい。

水防に関する施設

- 水位観測所(危機管理型水位計)
- 水防倉庫

避難する際に注意を要する箇所

- 土砂災害警戒区域(土石流)
- 土砂災害特別警戒区域(土石流)
- 土砂災害警戒区域(急傾斜地の崩壊)
- 土砂災害特別警戒区域(急傾斜地の崩壊)
- 土砂災害警戒区域(地すべり)

河川・水路

- 河川・水路横断箇所
- アンダーパス
- 浸水区域の指定の対象となる河川

防災上配慮を要する方が利用される施設

- 浸水想定区域内にある要配慮者利用施設
- 要配慮者利用施設

その他の施設

- 支所
- 消防機関
- 警察機関
- 公民館等
- 郵便局

※避難所の注意箇所(自治協議会からの情報)

## 避難所一覧

名称	住所	電話番号
黒髪小学校	黒髪町52-1	31-7091
日宇小学校	日宇町284	31-6904
日宇中学校	日宇町2181	31-2255
佐世保南高等学校	日宇町2526	31-4373
日宇スポーツセンター	日宇町522-1	33-6669
日宇地区コミュニティセンター	日宇町675-2	33-0564
日宇地区コミュニティセンター体育室	もみじが丘町42-1	33-0564
大塔小学校	もみじが丘6745	33-8125

※上記避難所は、災害の規模によって段階的に開設しますので、最新の情報は「佐世保市防災ポータル」で確認してください。

名称	住所
北大和町公民館	大和町1137-4
東大和町公民館	大和町404-1
白岳町二組公会堂	白岳町586
大岳台町公民館	大岳台町21-11
黒髪町2の1組公会堂	黒髪町676
黒髪町二の二組公会堂	黒髪町30-14
もみじが丘第二集会所	もみじが丘町31-10
大塔町脇崎公民館	大塔町703
大塔自治会館	大塔町310-3
大塔住宅公民館	大塔町19-66

## 避難に関する情報

警戒レベル	避難行動等	避難情報等
警戒レベル5	既に災害が発生している状況です。命を守るための最善の行動をとります。	緊急安全確保【市が発令】
～警戒レベル4までに必ず全員避難～		
警戒レベル4	危険な場所から全員避難しましょう。公的な避難場所までの移動が危険と思われる場合は、近くの安全な場所や、自宅内より安全な場所に避難しましょう。	避難指示【市が発令】
警戒レベル3	避難に時間を要する人(ご高齢の方、障がいのある方、乳幼児等)とその要配慮者は危険な場所から避難をしましょう。その他の人は、避難の準備を整えましょう。	高齢者等避難【市が発令】
警戒レベル2	避難に備え、ハザードマップ等により、自らの避難行動を確認しましょう。	大雨・洪水・高潮注意報【気象庁が発表】
警戒レベル1	災害への心がまえを高めます。	早期注意情報【気象庁が発表】

## 自分の家はどうなるの？

洪水ハザードマップには、大雨で河川から水があふれた時に予想される水深を色別で表示しています。水深の目安は次のとおりです。自分の家を探して、どの程度浸水するかを確認してください。

表記	浸水深	浸水の程度
濃い赤	10.0m以上	3階を越えて浸水する程度
赤	5m～10m未満	2階部分まで浸水する程度
オレンジ	3m～5m未満	1階部分まで浸水する程度
黄	0.5m～3m未満	1階部分まで浸水する程度
薄黄	0.5m未満	大人の膝まで浸かる程度(床下浸水)

ハザードマップに関するお問い合わせ

**佐世保市役所 土木部河川課**  
 〒857-8585 佐世保市八幡町1番10号  
 TEL: 0956-24-1111(内線2951・2952)  
 FAX: 0956-25-9679  
 E-mail: kasekn@city.sasebo.lg.jp

避難所に関するお問い合わせ

**佐世保市役所 防災危機管理局**  
 〒857-8585 佐世保市八幡町1番10号  
 TEL: 0956-24-1111(内線2551～2559)  
 FAX: 0956-25-0086  
 E-mail: bousai@city.sasebo.lg.jp