

土砂災害ハザードマップとは

急な斜面や裏山では、大雨の際、がけ崩れや土石流などの土砂災害が発生するおそれがあります。このハザードマップは、みなさんが住んでいる地区のなかで、土砂災害が発生した場合に危害を受けるおそれがある範囲や避難場所を示したものです。

日頃から、自分が住んでいる土地、隣近所の土地、避難場所などを確認して、いざという時に適切な避難行動がとれるよう、ご家庭や職場などでお役立てください。

①土砂災害警戒区域や避難場所等を確認しておきましょう！

- 黄色 または 橙色 で囲まれた範囲（土砂災害警戒区域）は、「土砂災害が発生した場合、住民の生命又は身体に危害が生じるおそれがある区域」です。
- 赤色 で囲まれた範囲（土砂災害特別警戒区域）は、「土砂災害が発生した場合、建築物に損傷が生じ住民の生命又は身体に著しい危害が生じるおそれがある区域」です。
- 土砂災害警戒区域等にお住まいの方は、大雨の時には警戒避難が必要となる可能性がありますので注意してください。
- 土砂災害警戒区域以外の箇所でも、土砂災害の発生する可能性がありますので、自分の住んでいる家の周辺の斜面や溪流、避難場所をよく確認しましょう。

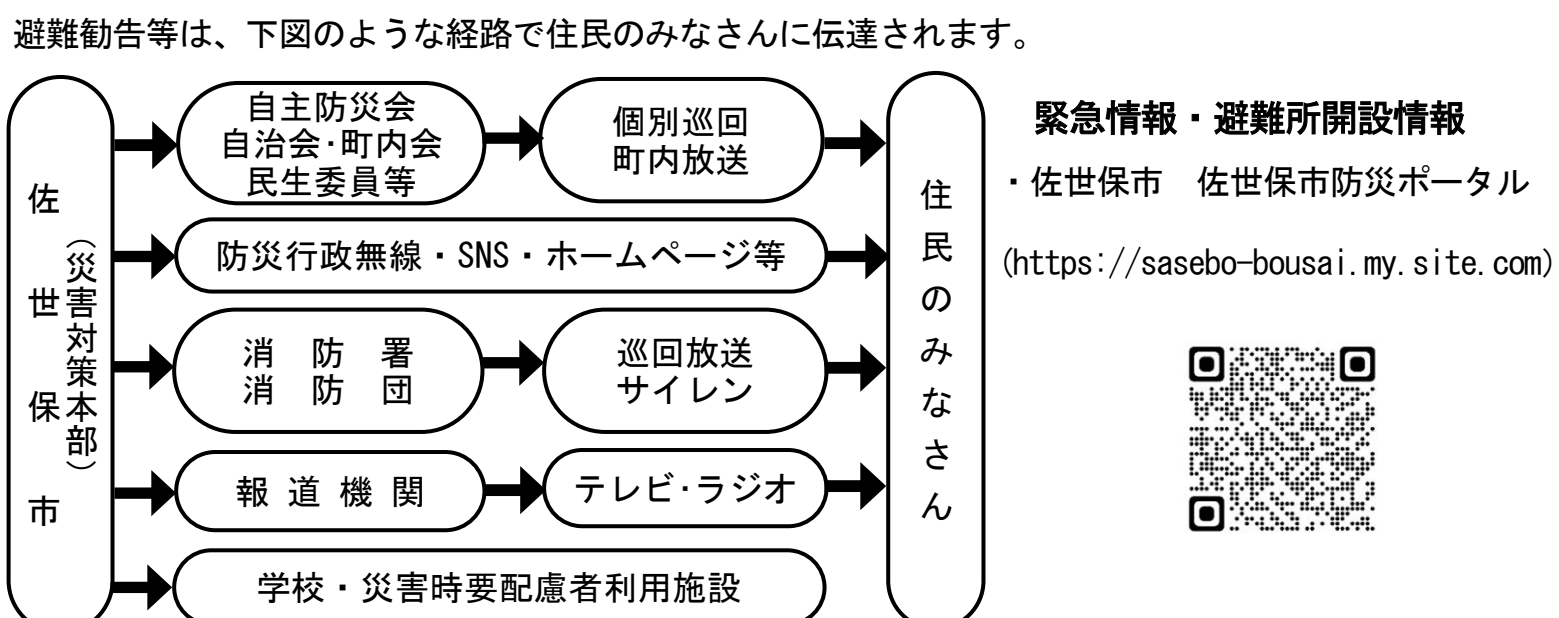
②雨が強くなったら、積極的に雨量情報、予報、警報等の情報を入手しましょう！

- 雨が降り始めたら、テレビ、ラジオ、インターネット等で気象情報を確認しましょう。
- 雨が強くなってきたら、『土砂災害警戒情報』に注意しましょう。
- 『土砂災害警戒情報』は、大雨により土砂災害の危険度が高まった時に気象台と長崎県が共同して発表する情報です。自主避難行動の目安としましょう。
- ・気象庁 長崎地方気象台 (https://www.jma-net.go.jp/nagasaki-c/)
- ・佐世保市 佐世保市防災ポータル (https://sasebo-bousai.my.site.com)
- ・気象庁 (https://www.jma.go.jp/)
- ・長崎県河川砂防情報システム (https://www.kasen-sabo.pref.nagasaki.jp/nakss/)

③周辺の斜面や溪流で、こんな前兆現象が見られた場合は、自主的な避難を心がけましょう！

- がけ崩れの前兆現象
 - がけ崩れとは、長雨や集中豪雨等により、がけが急に崩れ落ちる現象。
 - ・斜面から水が湧き出してくる
 - ・斜面に亀裂が生じる
 - ・小石がバラバラと落ちてくる
 - ・斜面に膨らみがみられる
- 土石流の前兆現象
 - 土石流とは、長雨や集中豪雨等により、山や川の石や砂が水と一体となって一気に下流へ流れる現象。
 - ・山鳴りがする
 - ・雨が降り続けているのに谷川の水位が下がる
 - ・谷川の水が急に濁り、流木が混ざる

④緊急の場合は、指定の避難場所にとらわれず、近くの安全な場所に避難してください。



※前兆現象等により危険を感じたら、避難勧告等の発表がなくても、指定の避難場所にとらわれず、土砂災害警戒区域の外側の安全な場所へ、急いで避難してください。

※指定の避難場所：地域防災計画で指定されている避難所（屋内施設）

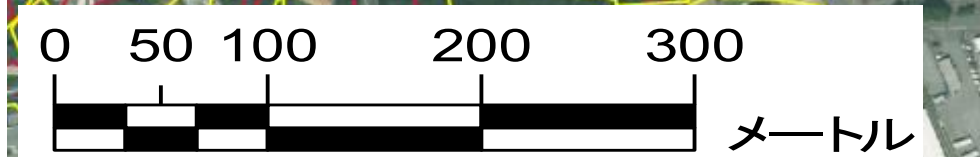
まずは、自分の家に印をつけましょう

機関名	電話番号	受付内容
消防局（緊急時）	119	緊急の場合
長崎県北振興局	0956-23-4211	土砂災害警戒区域等に関するお問い合わせ
防災危機管理局	0956-23-9258	避難所に関するお問い合わせ
消防局 代表	0956-23-5121	災害全般の通報
市役所 代表	0956-24-1111	災害全般の通報
水道局	0956-24-1151	上下水道に関するお問い合わせ
中央保健福祉センター	0956-24-1111	感染症対策・消毒に関する事
佐世保警察署	0956-23-0110	事件・事故に関する事
九州電力送配電(株)	自動応答専用 114 0120-426-305	電気(停電、復旧)に関するお問い合わせ
佐世保配電事業所	コールセンター 0800-777-9421	電気(停電、復旧)に関するお問い合わせ
西部ガス(株)	ガス漏れ専用ホットライン 0956-25-0919	ガス漏れ等緊急時の連絡先(受付時間：年中無休)
	西部ガス 長崎供給部 佐世保供給部 0956-23-5951	上記以外の連絡先(受付時間：平日9:00~17:45)
NTT西日本	113	電話に関するお問い合わせ(故障等のお問い合わせ)
	携帯電話から 0120-444113	
防災行政無線テレホンガイド	050-5536-2943	防災行政無線放送内容の確認

項目	記号
土砂災害警戒区域	がけ崩れ 土石流
土砂災害特別警戒区域	
地域防災計画で指定されている緊急避難場所兼避難所	
地域防災計画で指定されている緊急避難場所兼避難所で土砂災害警戒区域内にある施設	
土砂災害警戒区域内の要配慮者利用施設	

施設名	住所	電話番号
大塔小学校	もみじが丘町6745	(校長室) 33-8116 (教務室) 33-8125
県立佐世保南高等学校	日宇町2526	31-4373

※避難所は、災害の規模によって段階的に開設します。
避難所の開設状況は、「佐世保市防災ポータル」でご確認ください。



このマップに関する問い合わせ先：佐世保市役所 土木部 河川課
〒857-8585 佐世保市八幡町1番10号 TEL: 0956-24-1111 (代表)

本マップの航空写真は、令和4年9月10日に撮影されたものです。