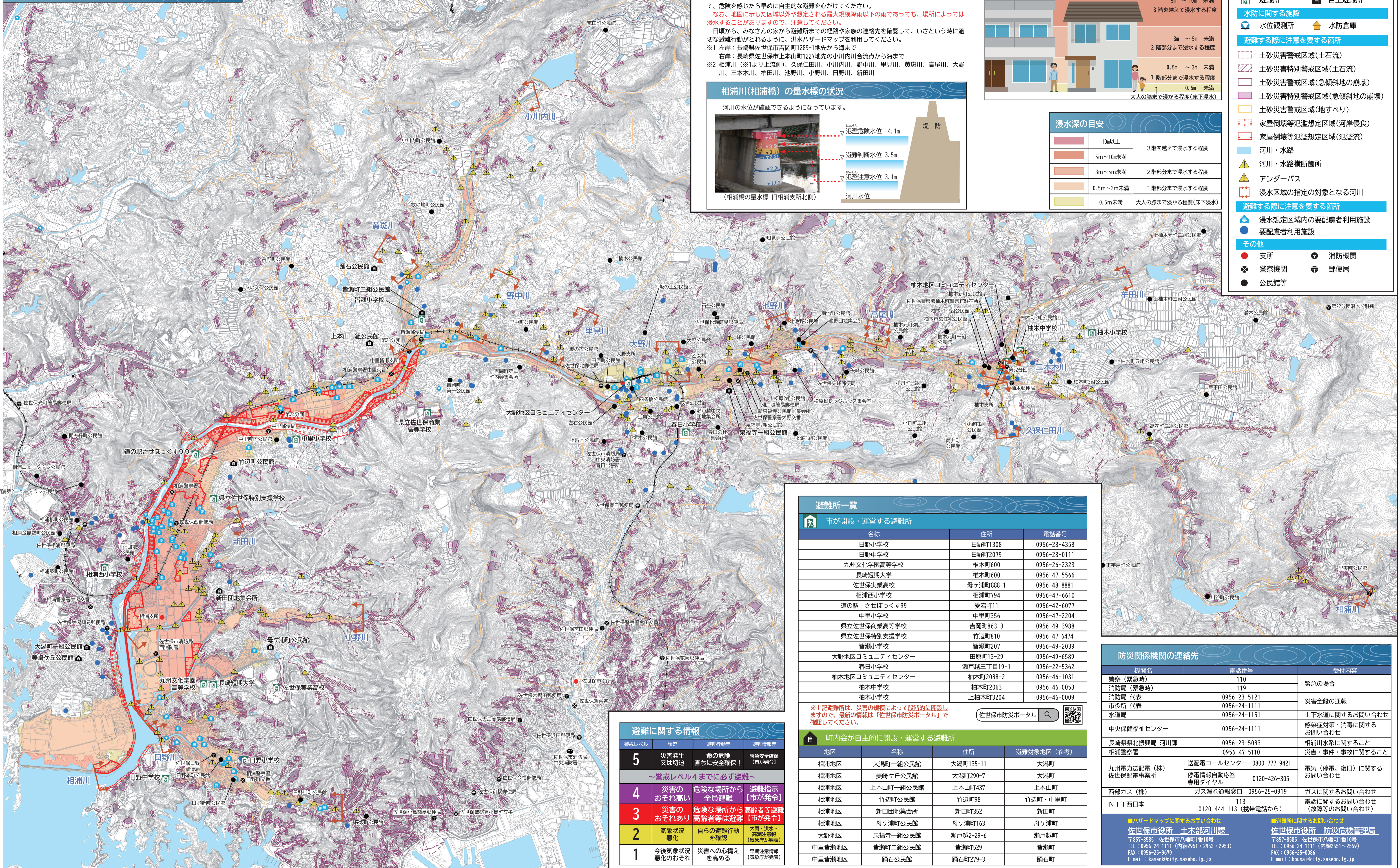


相浦川水系

洪水ハザードマップ
洪水避難地図
(令和8年3月)

全体版



洪水ハザードマップについて

この洪水ハザードマップは、相浦川水系が大雨によって氾濫した場合の洪水予測結果に基づいて、浸水する範囲とその程度、ならびに各地区の避難所、浸水区域内の要配慮者利用施設(社会福祉施設、学校、医療施設等、主として防災上の配慮を要する者が利用する施設)を示した地図です。

対象となる河川(相浦川^{※1})の大雨の規模は、想定される最大規模降雨(流域全体に24時間総雨量98mm、ピーク時の2時間に349mmの降雨)としています。

対象となる河川^{※2}の大雨の規模は、想定される最大規模降雨(流域全体にピーク時の1時間に202.2mmの降雨)としています。

水害の恐れがある時には、市から高齢者等避難などの避難情報を発令しますので、速やかに避難してください。大雨による災害が発生する場所や状況を日頃から把握し、雨の状況等に注意して、危険を感じたら早めに自主的な避難を心がけてください。

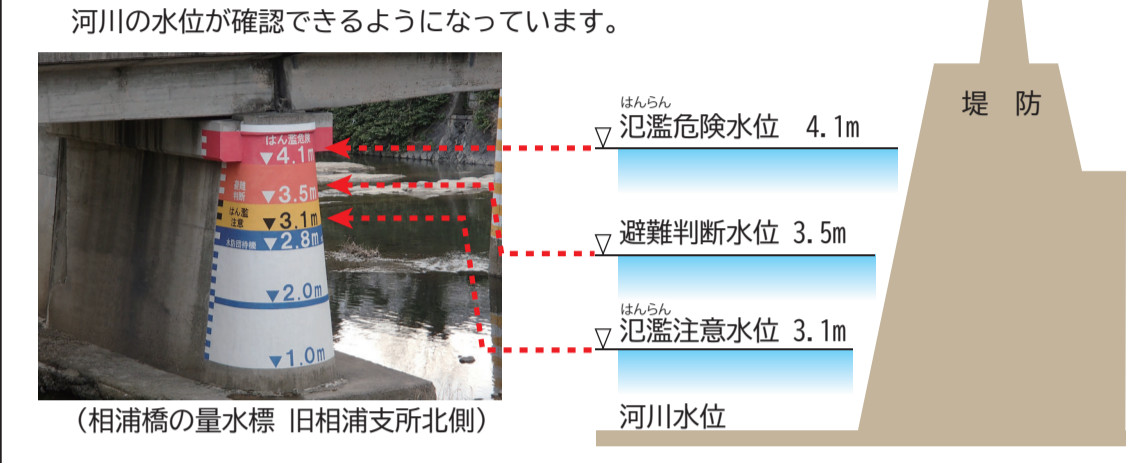
なお、地図に示した区域以外や想定される最大規模降雨以下の雨であっても、場所によっては浸水することがありますので、注意してください。

日頃から、みなさんの家から避難所までの経路や家族の連絡先を確認して、いざという時に適切な避難行動がとれるように、洪水ハザードマップを利用してください。

※1 左岸：長崎県佐世保市吉岡町1289-1地先から海まで
右岸：長崎県佐世保市上本町1272地先の小川内川合流点から海まで

※2 相浦川(※1より上流側)、久保仁田川、小川内川、野中川、里見川、黄斑川、高尾川、大野川、三本木川、牟田川、池野川、小野川、日野川、新田川

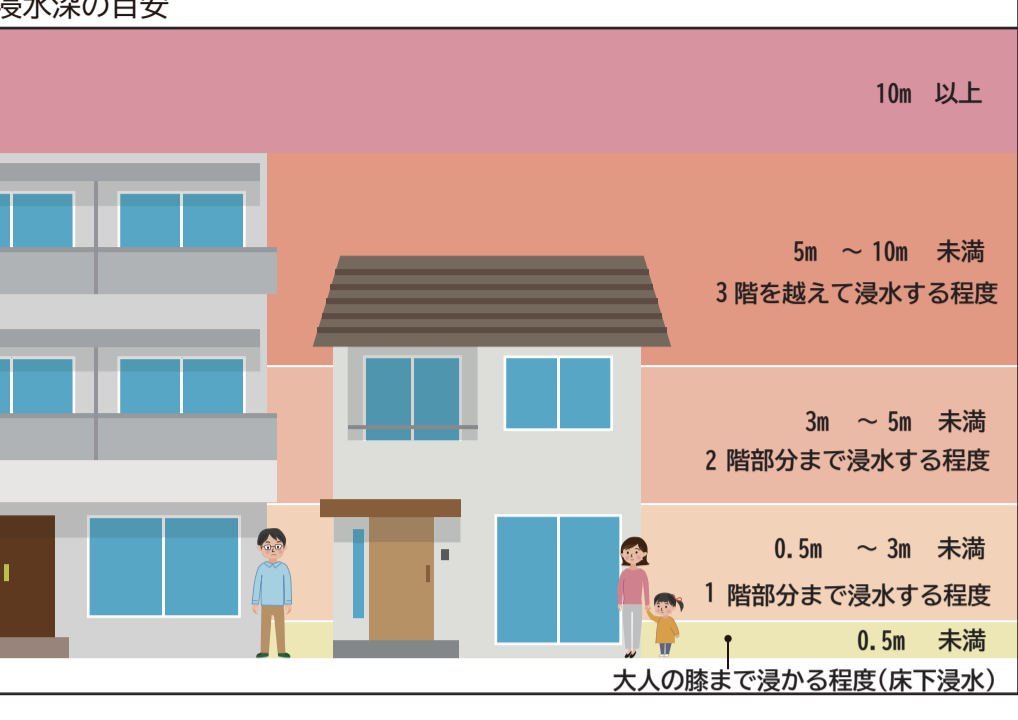
相浦川(相浦橋)の量水標の状況



自分の家はどうなるの？

洪水ハザードマップには、大雨で河川から水があふれた時に予想される水深を色別で表示しています。浸水深の目安は次のとおりです。みなさんの家を探して、どの程度浸水するかを確認してください。

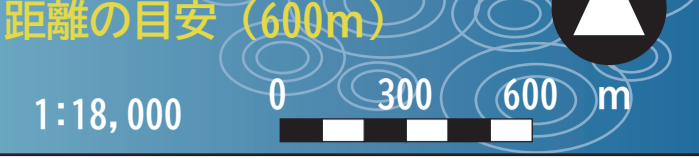
浸水深の目安



浸水深の目安

10m以上	3階を越えて浸水する程度
5m~10m未満	2階部分まで浸水する程度
3m~5m未満	1階部分まで浸水する程度
0.5m~3m未満	0.5m未満
0.5m未満	大人の膝まで浸かる程度(床下浸水)

一般の人が約10分で歩ける距離の目安(600m)



凡例

- 水害時の避難所
- 避難所
- 自主避難所
- 水防に関する施設
- 水位観測所
- 水防倉庫
- 避難する際に注意を要する箇所
- 土砂災害警戒区域(土石流)
- 土砂災害特別警戒区域(土石流)
- 土砂災害警戒区域(急傾斜地の崩壊)
- 土砂災害特別警戒区域(急傾斜地の崩壊)
- 土砂災害警戒区域(地すべり)
- 家屋倒壊等氾濫想定区域(河岸侵食)
- 家屋倒壊等氾濫想定区域(氾濫流)
- 河川・水路
- 河川・水路横断箇所
- アンダーパス
- 浸水区域の指定の対象となる河川
- 避難する際に注意を要する箇所
- 浸水想定区域内の要配慮者利用施設
- 要配慮者利用施設
- その他
- 支所
- 消防機関
- 警察機関
- 郵便局
- 公民館等

避難所一覧

市が開設・運営する避難所			
名称	住所	電話番号	
日野小学校	日野町1308	0956-28-4358	
日野中学校	日野町2079	0956-28-0111	
九州文化学園高等学校	椎木町600	0956-26-2323	
長崎短期大学	椎木町600	0956-47-5566	
佐世保実業高校	母ヶ浦町888-1	0956-48-8881	
相浦西小学校	相浦町794	0956-47-6610	
道の駅 せせほつくす99	愛宕町11	0956-42-6077	
中里小学校	中里町356	0956-47-2204	
県立佐世保商業高等学校	吉岡町863-3	0956-49-3988	
県立佐世保特別支援学校	竹辺町810	0956-47-6474	
皆瀬小学校	皆瀬町207	0956-49-2039	
大野地区コミュニティセンター	田原町13-29	0956-49-6589	
春日小学校	瀬戸越三丁目19-1	0956-22-5362	
柚木地区コミュニティセンター	柚木町2088-2	0956-46-1031	
柚木中学校	柚木町2063	0956-46-0053	
柚木小学校	上柚木町3204	0956-46-0009	

※上記避難所は、災害の規模によって段階的に開設します。最新の情報は「佐世保市防災ポータル」で確認してください。

町内会が自主的に開設・運営する避難所

地区	名称	住所	避難対象地区(参考)
相浦地区	大瀧町一組公民館	大瀧町135-11	大瀧町
相浦地区	美崎ヶ丘公民館	大瀧町290-7	大瀧町
相浦地区	上本町一組公民館	上本町437	上本町
相浦地区	竹辺町公民館	竹辺町98	竹辺町・中里町
相浦地区	新田団地集会所	新田町352	新田町
相浦地区	母ヶ浦町公民館	母ヶ浦町163	母ヶ浦町
大野地区	泉福寺一組公民館	瀬戸越2-29-6	瀬戸越町
中里皆瀬地区	皆瀬町二組公民館	皆瀬町529	皆瀬町
中里皆瀬地区	踊石公民館	踊石町279-3	踊石町

避難に関する情報

警戒レベル	状況	避難行動等	避難情報等
5	災害発生又は切迫	命の危険 直ちに安全確保!	緊急安全確保【市が発令】
~警戒レベル4までに必ず避難~			
4	災害のおそれ高い	危険な場所から 全員避難	避難指示【市が発令】
3	災害のおそれあり	危険な場所から 高齢者等避難	高齢者等避難【市が発令】
2	気象状況悪化	自らの避難行動を確認	大雨・洪水・高潮注意報【気象庁が発令】
1	今後気象状況悪化のおそれ	災害への心構えを高める	早期注意情報【気象庁が発令】

防災関係機関の連絡先

機関名	電話番号	受付内容
警察(緊急時)	110	
消防局(緊急時)	119	緊急の場合
消防局 代表	0956-23-5121	災害全般の通報
市役所 代表	0956-24-1111	
水道局	0956-24-1151	上下水道に関するお問い合わせ
中央保健福祉センター	0956-24-1111	感染症対策・消毒に関するお問い合わせ
長崎県北振興局 河川課	0956-23-5083	相浦川水系に関すること
相浦警察署	0956-47-5110	災害・事件・事故に関すること
九州電力送配電(株) 佐世保配電事業所	送配電コールセンター 0800-777-9421 停電情報自動応答専用ダイヤル 0120-426-305	電気(停電、復旧)に関するお問い合わせ
西部ガス(株)	ガス漏れ通報窓口 0956-25-0919	ガスに関するお問い合わせ
N T T 西日本	113 0120-444-113 (携帯電話から)	電話に関するお問い合わせ(故障等のお問い合わせ)

■ハザードマップに関するお問い合わせ
佐世保市役所 土木部河川課
〒857-8585 佐世保市八幡町1番10号
TEL: 0956-24-1111 (内線2951・2952・2953)
FAX: 0956-25-9679
E-mail: kasenk@city.sasebo.lg.jp

■避難所に関するお問い合わせ
佐世保市役所 防災危機管理局
〒857-8585 佐世保市八幡町1番10号
TEL: 0956-24-1111 (内線2551~2559)
FAX: 0956-25-0086
E-mail: bouai@city.sasebo.lg.jp