

早岐川水系・小森川水系 金田川水系

洪水ハザードマップ
洪水避難地図 (令和8年3月)

全体版

一般の人が約10分で歩ける距離の目安 (600m)

1:10,000

0 300 600 m



洪水ハザードマップについて

この洪水ハザードマップは、早岐川水系・小森川水系・金田川水系が大雨によって氾濫した場合の洪水予測結果に基づいて、浸水する範囲とその程度、ならびに各地区の避難所、浸水区域内の要配慮者利用施設(社会福祉施設、学校、医療施設等、主として防災上の配慮を要する者が利用する施設)を示した地図です。

対象となる水位周知河川(早岐川・小森川)の大雨の規模は、想定される最大規模降雨(早岐川及び小森川流域の24時間の総雨量1,067mm)としています。

対象となる河川の大雨の規模は、想定される最大規模降雨(江永川流域の24時間の総雨量1,067mm、金田川・廣ノ葉川・日出川は流域全体にピーク時の1時間に209.6mmの降雨)としています。

水害の恐れがある時には、市から高齢者等避難などの避難情報を発令しますので、速やかに避難してください。大雨による災害が発生する場所や状況を日頃から把握し、雨の状況等に注意して、危険を感じたら早めに自主的な避難を心がけてください。

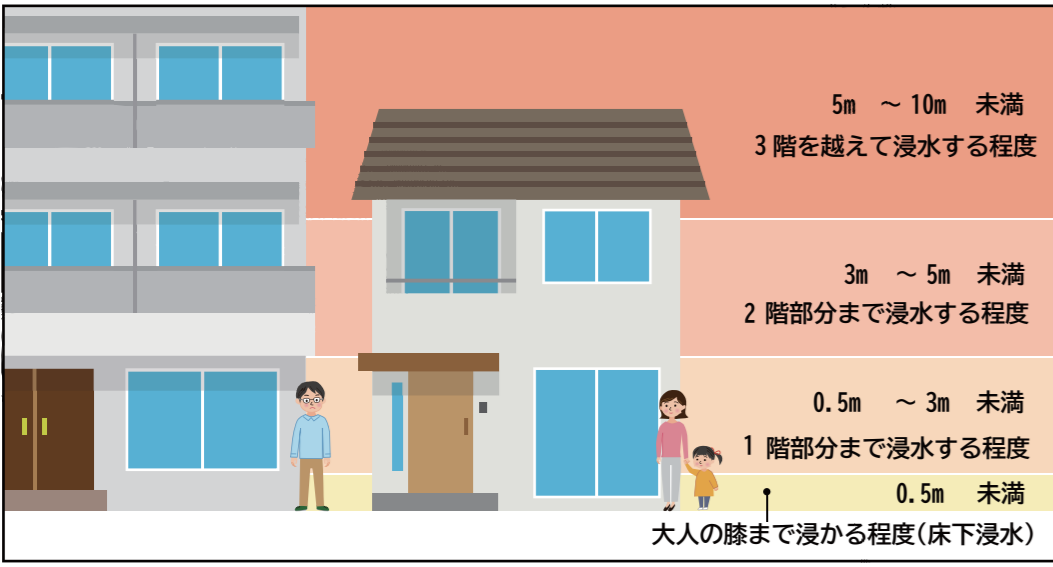
なお、地図に示した区域以外や想定される最大規模降雨以下の雨であっても、場所によっては浸水することがありますので、注意してください。

日頃から、みなさんの家から避難所までの経路や家族の連絡先を確認して、いざという時に適切な避難行動がとれるように、洪水ハザードマップを利用してください。

自分の家はどうなるの？

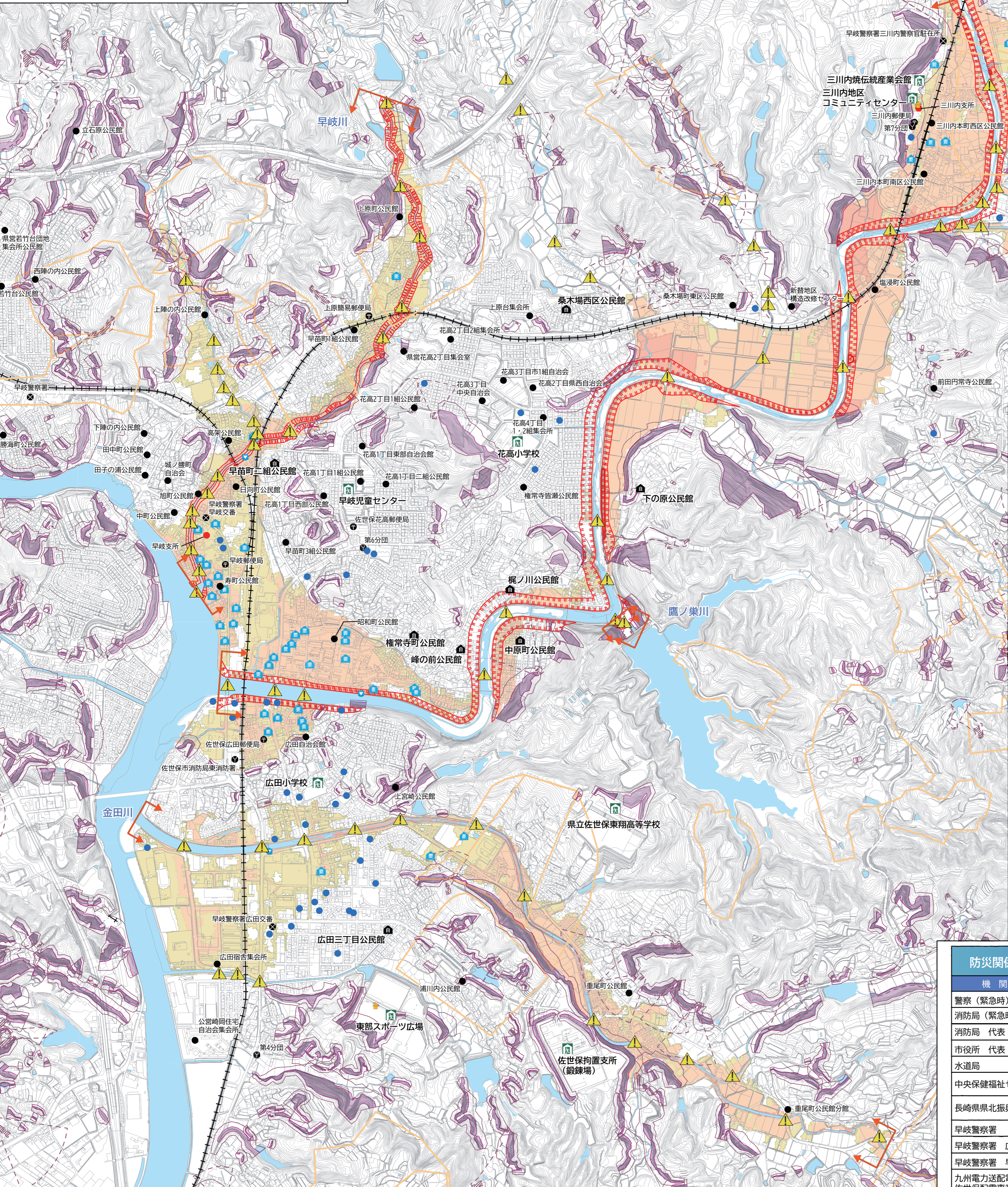
洪水ハザードマップには、大雨で河川から水があふれた時に予想される水深を色別で表示しています。浸水深の目安は次のとおりです。みなさんの家を探して、どの程度浸水するかを確認してください。

■浸水深の目安



凡例

- 水害時の避難所
 - 避難所
 - 自主避難所
- 水防に関する施設
 - 水位観測所
 - 水防倉庫
- 避難する際に注意を要する箇所
 - 土砂災害警戒区域(土石流)
 - 土砂災害特別警戒区域(土石流)
 - 土砂災害警戒区域(急傾斜地の崩壊)
 - 土砂災害特別警戒区域(急傾斜地の崩壊)
 - 土砂災害警戒区域(地すべり)
 - 家屋倒壊等氾濫想定区域(河岸侵食)
 - 家屋倒壊等氾濫想定区域(氾濫流)
- 河川・水路
 - 河川・水路横断箇所
 - 浸水区域の指定の対象となる河川
- 避難する際に注意を要する箇所
 - 浸水想定区域内の要配慮者利用施設
 - 要配慮者利用施設
- その他
 - 支所
 - 警察機関
 - 公民館等
 - 消防機関
 - 郵便局



避難に関する情報

警戒レベル	状況	避難行動等	避難情報等
5	災害発生 又は切迫	命の危険 直ちに安全確保!	緊急安全確保 【市が発令】
～警戒レベル4までに必ず避難～			
4	災害の おそれが高い	危険な場所から 全員避難	避難指示 【市が発令】
3	災害の おそれが高い	危険な場所から 高齢者等避難	高齢者等避難 【市が発令】
2	気象状況 悪化	自らの避難行動 を確認	大雨・洪水・ 高潮注意報 【気象庁が発令】
1	今後気象状況 悪化のおそれ	災害への心構え を高める	早期注意情報 【気象庁が発令】

避難所一覧

名称	住所	電話番号
三川内小学校	口の尾町698	0956-30-8311
三川内焼伝統産業会館	三川内本町343	0956-30-8080
三川内地区コミュニティセンター	三川内本町289-1	0956-30-7545
広田小学校	広田1丁目25-4	0956-38-2076
東部スポーツ広場	浦川内町無番地	0956-39-5855
県立佐世保東翔高等学校	重尾町425-3	0956-38-2196
佐世保拘留支所(鍛錬場)	浦川内町1	0956-38-4211
早岐児童センター	花高1丁目6-45	0956-38-1152
花高小学校	花高3丁目4-1	0956-38-8814

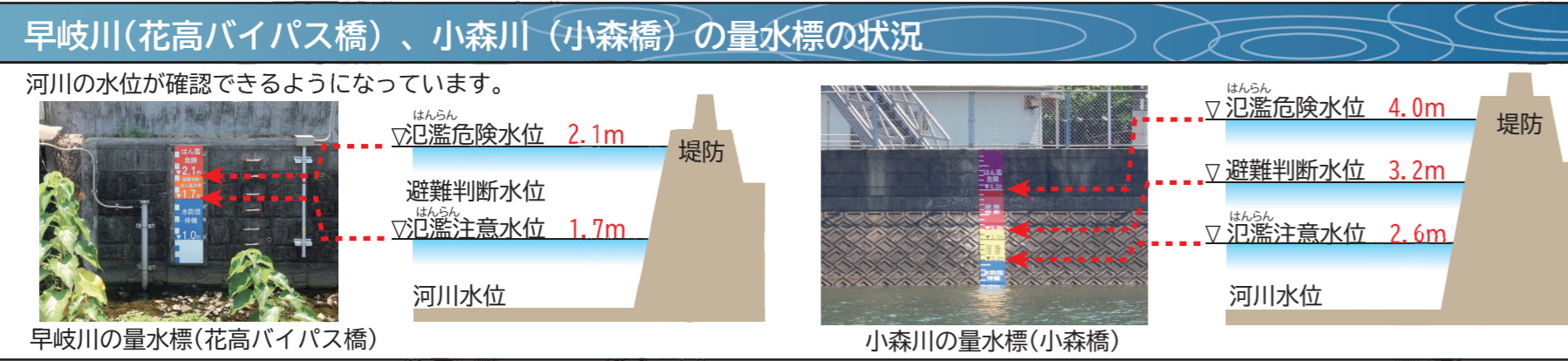
※上記避難所は、災害の規模によって段階的に開設しますので、最新の情報は「佐世保市防災ポータル」で確認してください。

町内会が自主的に開設・運営する避難所

地区名	名称	住所	避難対象地区(参考)
三川内地区	口の尾町公民館	口の尾町251	口の尾町
	新行江今福東公民館	新行江町1357-2	新行江町
	牛石公民館	新行江町526	新行江町
	木原町公民館	木原町1832	木原町
広田地区	前平公民館	木原町429	木原町
	桑木場西区公民館	桑木場町2619-44	桑木場町、新替町
	下の原公民館	下の原町	下の原町
早岐地区	広田三丁目公民館	広田三丁目26-21	広田三丁目
	中原町公民館	中原町10-19	中原町
	早苗町二組公民館	早苗町208-2	早苗町
	権常寺町公民館	権常寺町1172	権常寺町

防災関係機関の連絡先

機関名	電話番号	受付内容
警察(緊急時)	110	緊急の場合
消防局(緊急時)	119	緊急の場合
消防局 代表	0956-23-5121	災害全般の通報
市役所 代表	0956-24-1111	災害全般の通報
水道局	0956-24-1151	上下水道に関するお問い合わせ
中央保健福祉センター	0956-24-1111	感染症対策・消毒に関するお問い合わせ
長崎県北振興局 河川課	0956-23-5083	早岐川水系・小森川水系・金田川水系に関する事
早岐警察署	0956-39-0110	災害・事件・事故に関する事
早岐警察署 広田交番	0956-38-1434	災害・事件・事故に関する事
早岐警察署 早岐交番	0956-38-9422	災害・事件・事故に関する事
九州電力送配電(株) 佐世保配電事業所	コールセンター 0800-777-9421 自動応答専用ダイヤル 0120-426-305	電気(停電、復旧)に関するお問い合わせ
西部ガス(株) ガス漏れ通報窓口	0956-25-0919	ガスに関するお問い合わせ
NTT西日本	113 0120-444-113(携帯電話から)	電話に関するお問い合わせ(故障等のお問い合わせ)



浸水深の目安

5m~10m未満	3階を越えて浸水する程度
3m~5m未満	2階部分まで浸水する程度
0.5m~3m未満	1階部分まで浸水する程度
0.5m未満	大人の膝まで浸かる程度(床下浸水)

ハザードマップに関するお問い合わせ
佐世保市役所 土木部河川課
〒857-8585 佐世保市八幡町1番10号
TEL: 0956-24-1111 (内線2951・2952・2953)
TEL: 0956-25-9679
E-mail: kassen@city.sasebo.lg.jp

避難所に関するお問い合わせ
佐世保市役所 防災危機管理課
〒857-8585 佐世保市八幡町1番10号
TEL: 0956-24-1111 (内線2551~2559)
TEL: 0956-25-0086
E-mail: bousai@city.sasebo.lg.jp