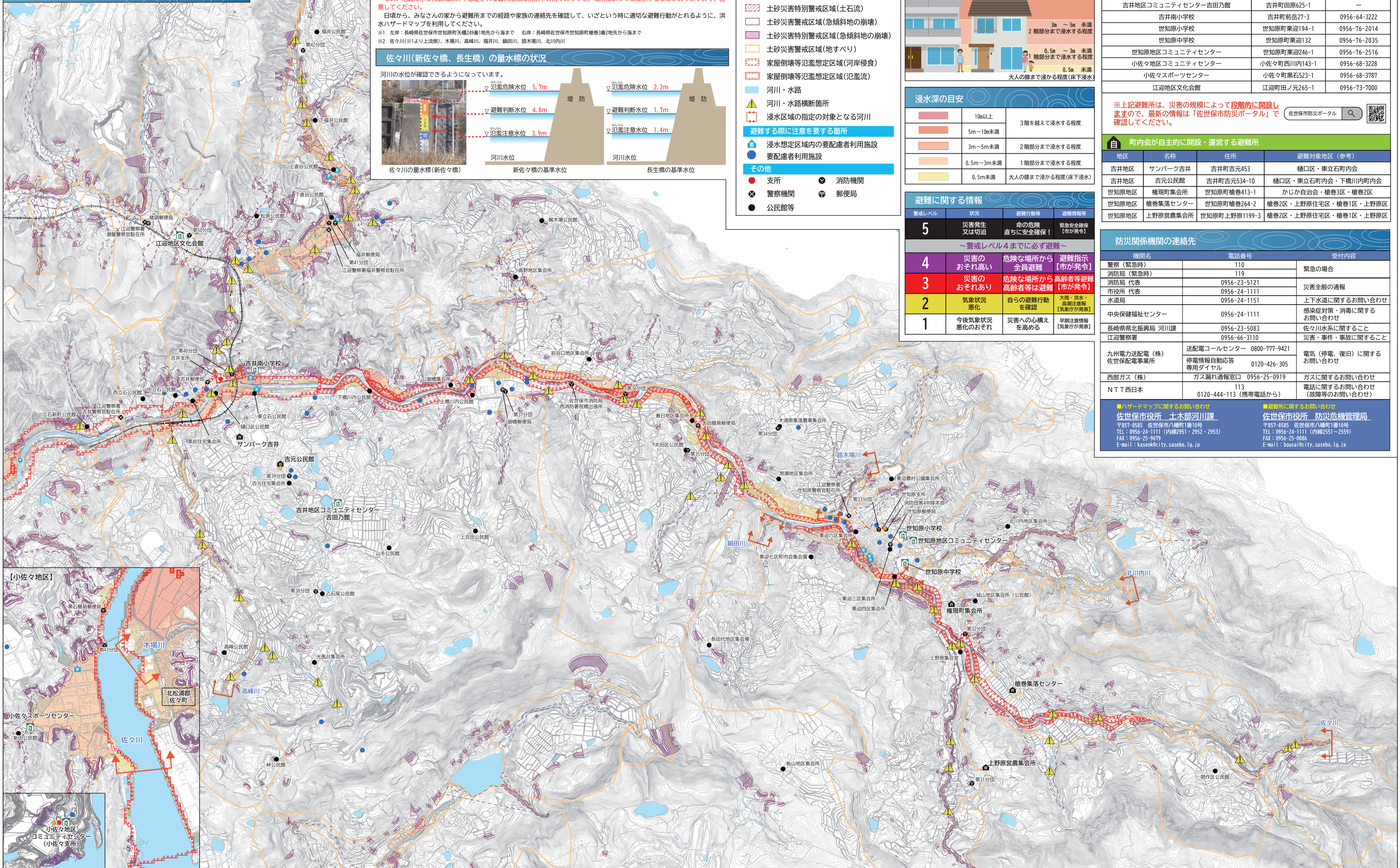


佐々川水系

洪水ハザードマップ
洪水避難地図
(令和8年3月)

全体版



洪水ハザードマップについて

この洪水ハザードマップは佐々川水系が大雨によって氾濫した場合の洪水予測結果に基づいて、浸水する範囲とその程度、ならびに各地区の避難所、浸水区域内の要配慮者利用施設（社会福祉施設、学校、医療施設等、主として防災上の配慮を要する者が利用する施設）を示した地図です。

対象となる水位周知河川（佐々川^{※1}）の大雨の規模は、想定される最大規模降雨（佐々川流域の24時間の雨量967mm）としています。

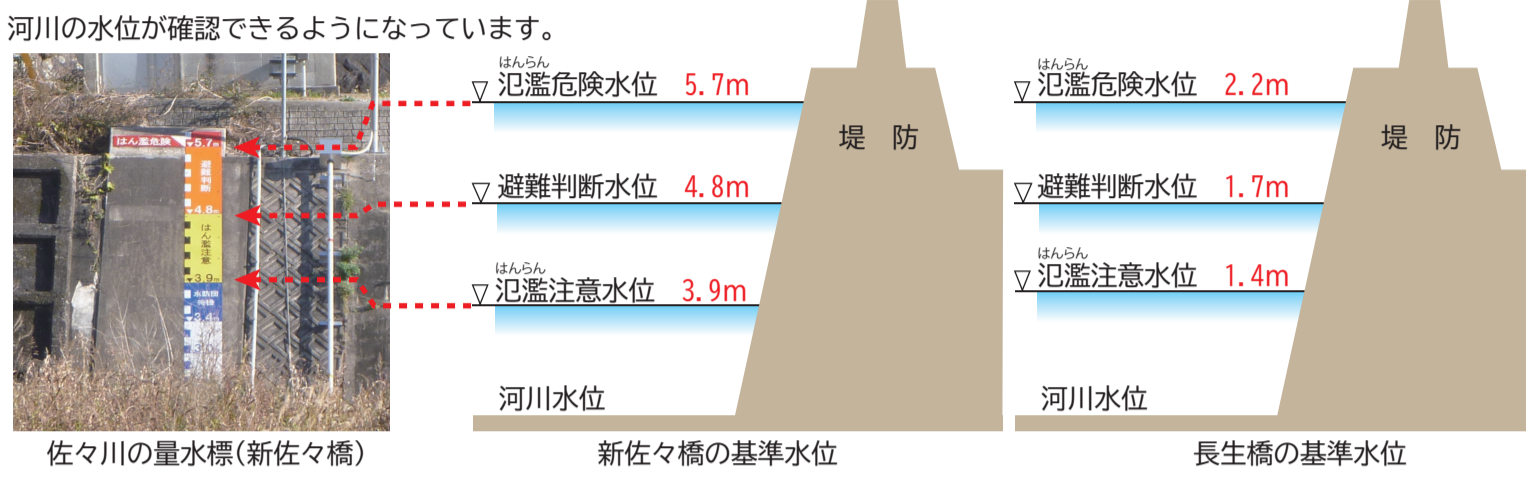
対象となる河川^{※2}の大雨の規模は、想定される最大規模降雨（流域全体にピーク時の1時間に212.2mmの降雨）としています。水害の恐れがある時には、市から高齢者等避難などの避難情報を発令しますので、速やかに避難してください。大雨による災害が発生する場所や状況を日頃から把握し、雨の状況等に注意して、危険を感じたら早めに自主的な避難を心がけてください。

なお、地図に示した区域以外や想定される最大規模降雨以下の雨であっても、場所によっては浸水することがありますので、注意してください。

日頃から、みなさんの家から避難所までの経路や家族の連絡先を確認して、いざという時に適切な避難行動がとれるように、洪水ハザードマップを利用してください。

※1 左岸：長崎県佐世保市世知原町矢越24番1地先から海まで 右岸：長崎県佐世保市世知原町槍巻3番2地先から海まで
※2 佐々川（※1より上流側）、木場川、高峰川、福井川、鍋田川、路木場川、北川内川

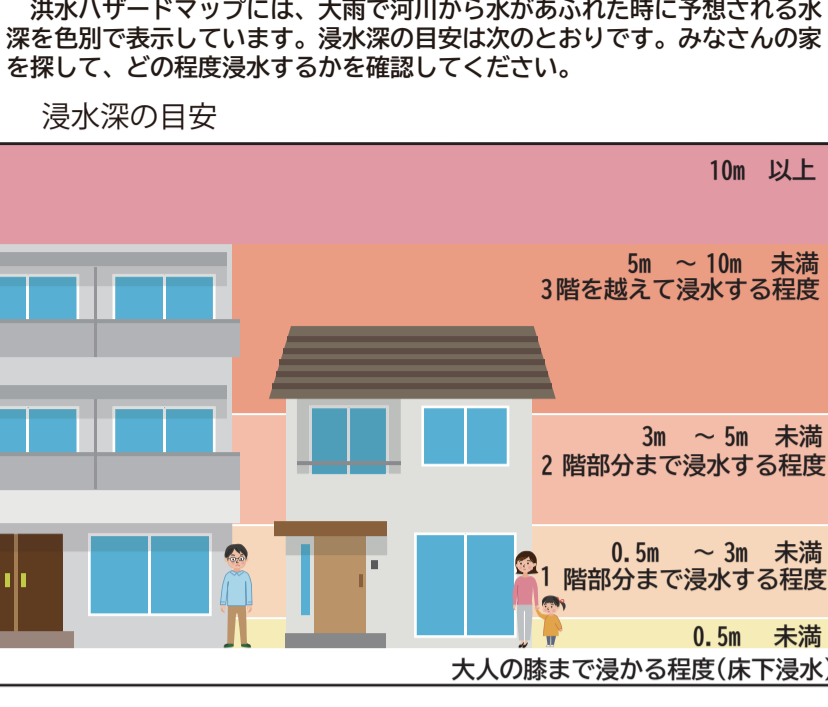
佐々川(新佐々橋、長生橋)の量水標の状況



凡例

- 水害時の避難所
- 避難所
- 自主避難所
- 水防に関する施設
- 水位観測所
- 水防倉庫
- 避難する際に注意を要する箇所
- 土砂災害警戒区域(土石流)
- 土砂災害特別警戒区域(土石流)
- 土砂災害警戒区域(急傾斜地の崩壊)
- 土砂災害特別警戒区域(急傾斜地の崩壊)
- 土砂災害警戒区域(地すべり)
- 家屋倒壊等氾濫想定区域(河岸侵食)
- 家屋倒壊等氾濫想定区域(氾濫流)
- 河川・水路
- 河川・水路横断箇所
- 浸水区域の指定の対象となる河川
- 避難する際に注意を要する箇所
- 浸水想定区域内の要配慮者利用施設
- 要配慮者利用施設
- その他
- 支所
- 消防機関
- 警察機関
- 郵便局
- 公民館等

自分の家はどうなるの？



浸水深の目安

10m以上	3階を越えて浸水する程度
5m～10m未満	2階部分まで浸水する程度
3m～5m未満	1階部分まで浸水する程度
0.5m～3m未満	大人の膝まで浸かる程度(床下浸水)
0.5m未満	大人の膝まで浸かる程度(床下浸水)

避難に関する情報

警戒レベル	状況	避難行動等	避難情報等
5	災害発生 又は切迫	命の危険 直ちに安全確保！	緊急安全確保 【市が発令】
～警戒レベル4までに必ず避難～			
4	災害の おそれ高い	危険な場所から 全員避難	避難指示 【市が発令】
3	災害の おそれあり	危険な場所から 高齢者等は避難	高齢者等避難 【市が発令】
2	気象状況 悪化	自らの避難行動 を確認	大雨・洪水・ 高潮注意報 【気象庁が発表】
1	今後気象状況 悪化のおそれ	災害への心構え を高める	早期注意情報 【気象庁が発表】

一般の人が約10分で歩ける距離の目安 (600m)

1:15,000

避難所一覧

市が開発・運営する避難所		
名称	住所	電話番号
吉井地区コミュニティセンター吉田乃館	吉井町田原625-1	—
吉井南小学校	吉井町前岳27-3	0956-64-3222
世知原小学校	世知原町栗迎194-1	0956-76-2014
世知原中学校	世知原町栗迎132	0956-76-2035
世知原地区コミュニティセンター	世知原町栗迎246-1	0956-76-2516
小佐々地区コミュニティセンター	小佐々町西川内143-1	0956-68-3228
小佐々スポーツセンター	小佐々町黒石523-1	0956-68-3787
江迎地区文化会館	江迎町元265-1	0956-73-7000

※上記避難所は、災害の規模によって段階的に開設します。最新の情報は「佐世保市防災ポータル」で確認ください。

佐世保市防災ポータル

町内会が自主的に開設・運営する避難所

地区	名称	住所	避難対象地区 (参考)
吉井地区	サンパーク吉井	吉井町吉元453	樋口区・東立石町内会
吉井地区	吉元公民館	吉井町吉元534-10	樋口区・東立石町内会・下橋川内町内会
世知原地区	権現町集会所	世知原町槍巻413-1	かじか自治会・槍巻3区・槍巻2区
世知原地区	槍巻集落センター	世知原町槍巻264-2	槍巻2区・上野原住宅区・槍巻1区・上野原区
世知原地区	上野原宮農集会所	世知原町上野原1199-3	槍巻2区・上野原住宅区・槍巻1区・上野原区

防災関係機関の連絡先

機関名	電話番号	受付内容
警察 (緊急時)	110	緊急の場合
消防局 (緊急時)	119	災害全般の通報
消防局 代表	0956-23-5121	上下水道に関するお問い合わせ
市役所 代表	0956-24-1111	感染症対策・消毒に関するお問い合わせ
水道局	0956-24-1151	佐々川水系に関するお問い合わせ
中央保健福祉センター	0956-24-1111	災害・事件・事故に関するお問い合わせ
長崎県北振興局 河川課	0956-23-5083	
江迎警察署	0956-66-3110	
九州電力送配電 (株)	送配電コールセンター 0800-777-9421	電気 (停電、復旧) に関するお問い合わせ
佐世保配電事業所	停電情報自動応答専用ダイヤル 0120-426-305	
西部ガス (株)	ガス漏れ通報窓口 0956-25-0919	ガスに関するお問い合わせ
NTT西日本	113	電話に関するお問い合わせ (故障等のお問い合わせ)
	0120-444-113 (携帯電話から)	

ハザードマップに関するお問い合わせ
佐世保市役所 土木部河川課
〒857-8585 佐世保市八幡町1番10号
TEL: 0956-24-1111 (内線2951・2952・2953)
FAX: 0956-25-9679
E-mail: kaseki@city.sasebo.lg.jp

避難所に関するお問い合わせ
佐世保市役所 防災危機管理局
〒857-8585 佐世保市八幡町1番10号
TEL: 0956-24-1111 (内線2551～2559)
FAX: 0956-25-0086
E-mail: bouai@city.sasebo.lg.jp

【小佐々地区】

