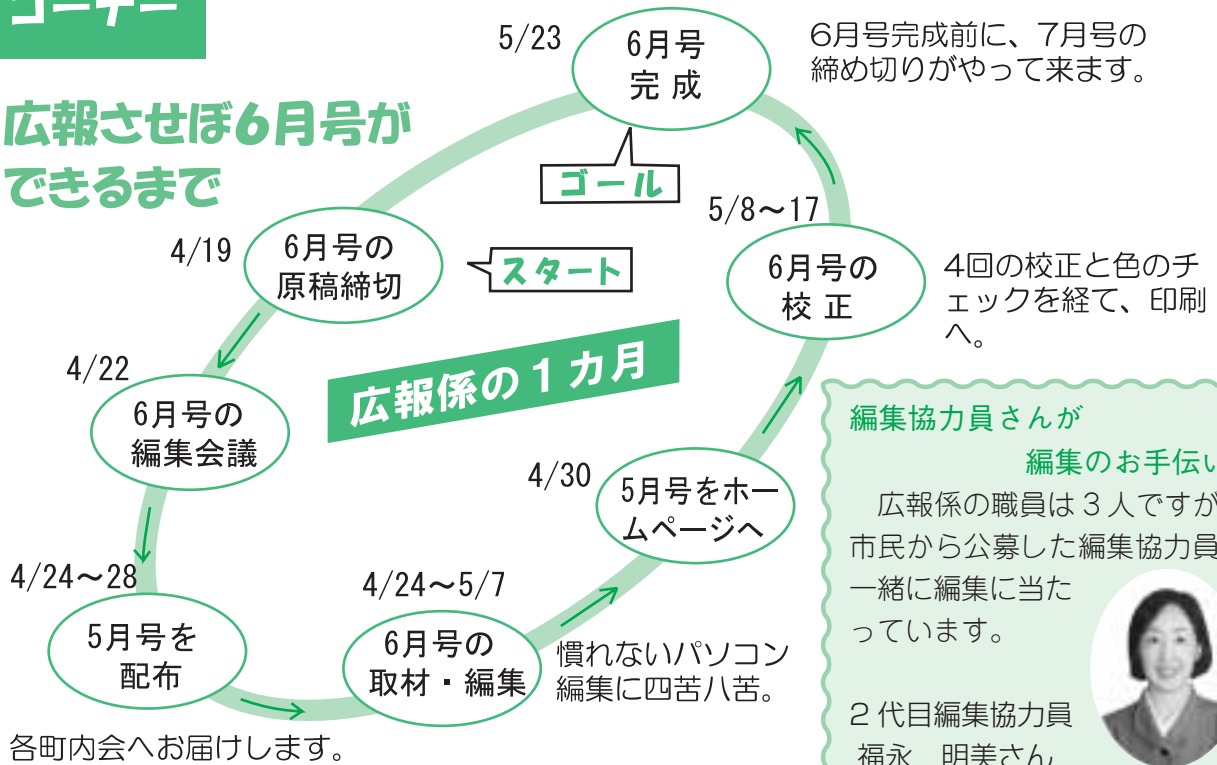




## おたより コーナー

皆さんからお寄せいただいたお便りの中に、広報紙の編集人数についてご質問がありました。広報させば6月号の編集工程と併せてご紹介します。

### 広報させば6月号が できるまで



**編集協力員さんが  
編集のお手伝い**

広報係の職員は3人ですが、市民から公募した編集協力員と一緒に編集に当たっています。



2代目編集協力員  
福永 明美さん



### えのき づか 榎 塚

(赤木町)

沿いに赤木へ登ってきていたのです。

榎塚は、戦国時代に砦があった「おく」のふもと、北の上野と南の田代に分かれる追い分けにあります。目印の榎は、80年程前に一度枯れ、根元から元の姿に再生しました。川沿いの田畑の中に、広々と枝を広げた風格のあるたたずまいを見せています。

徳川家康が征夷大將軍となって江戸時代が始まった翌年の慶長9年(1604)、幕府は東海道など5街道に一里塚を置き、目印に喬木性の榎を植えました。全国の各藩もこれに倣って、藩内主要道に一里塚を設けました。その一つと思われる榎塚が、赤木町に残っています。

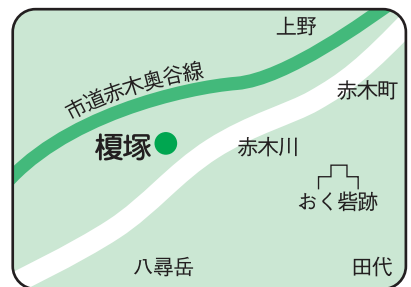


石築きの塚には、明治14年(1881)に吉福虎治名の三界万霊塔、右に大正5年(1916)安座の弘法大師座像があります。塚の往還からは、おく砦の石積みは今も残る峰を正面にのぞみ、清流赤木川のせせらぎが聞こえてきます。平戸往還の整備は寛文4年(1664)で、赤木脇往還はその後でしょう。

赤木町は、桜木町の山の田水源地から30分ほど登った山あいの農業地で、ひと昔前の農村の情景が色濃く残る、言わば“原郷の風景”の地です。

平戸藩の主要道である平戸往還は、山の田水源地に近い山中観音堂付近を通っており、そこから分かれた脇往還が、貯水池となっている谷

この地の旧家太田家の墓には享保年銘(1716~)のものがあります。(筒井隆義)



# 市民のひろば

☎ 857-8585 (住所不要) 市役所秘書課広報係 (☎ 24 1111)

Eメール hishok@city.sasebo.nagasaki.jp



募集して  
います



広報させばの特集に

「出演」してみませんか？

8月号は小、中学生向けに、佐世保の100年の歴史をわかりやすく説明する特集を計画しています。

この特集の取材に協力してくれる小、中学生（親子の参加もどうぞ）や、佐世保の歴史に詳しい方など、紙面に参加していただける市民を募集します。詳しくは広報係にお尋ねください。

お便りをお寄せください

広報紙に対するご感想や日ごろ感じていること、子育ての悩みなど、皆さんのお便りをお待ちしています。住所、氏名（ふりがな）、年齢、電話番号、広報紙へのご意見をお書きください。

「ご意見有用」に投稿しませんか

市政に対する建設的なご意見を書面でお寄せください。住所、氏名（ふりがな）、年齢、職業、電話番号、郵便番号を書き、「ご意見有用」担当あてと明記してください。

懐かしい佐世保の写真をお送りください

佐世保の様子があがえる思い出の写真と、それにまつわるお話を「思い出の一枚」担当あてにお送りください。



広報  
クイズ

はがきに答えと住所、氏名、年齢、電話番号、広報紙へのご意見を書いて、6月23日必着でお送りください（紙面の中にヒントがあります）。



これって  
どんな意味

行政用語やカタカナ用語で、「耳にはするけれど、よくわからない」というものがあれば、はがきでお寄せください。

- 問題① 佐世保市の市の花は、○○○ユリです。  
問題② 天気予報で、大雨警報は1時間の雨量が○○ミリ以上のときにされます。  
問題③ 皆瀬小学校の○○○○キッズは昨年、ジャズ界の第1人者・渡辺貞夫さんと共演し、話題になりました。

全問正解者の中から抽選で、毎月3人に図書券をプレゼント。発表は発送をもって代えさせていただきます。

※前回の答えは①618号 ②4 ③ネットでした。たくさんのご応募ありがとうございました。

「任意合併協議会」と「法定合併協議会」

自治体が主体となって市町村合併を検討する場合、ほとんどの市町村が、まず合併研究会や任意合併協議会を作って、話し合いを始めます。

任意合併協議会で意見がまとまると、法定合併協議会を立ち上げます。任意合併協議会は関係する自治体の話し合いで設置することができますが、法定合併協議会を作るには、各自治体の議会の議決が必要です。

法定合併協議会では、合併をする、しないを含め、あらゆる事柄を正式に話し合い、合併を進めるという結論が出ると、合併協定書に、市町村長が調印します。（4ページに関連記事）