

令和8年4月7日

保護者様

佐世保市立白南風幼稚園

園長 榎原 樹里



4月の園だより

佐世保市公立幼稚園



園だよりは、
HPからも
見られます。

心地よい春風の中、新年度を迎えました。ご入園・ご進級おめでとうございます。
新しい友達や職員を迎え、令和8年度の白南風幼稚園の始まりです。

これから1年間、子どもたちの笑顔がキラキラと輝き、園生活を元気いっぱい
過ごせるように、子どもたちの健やかな成長を願って、職員一同、保護者の皆様と
力を合わせていきたいと思ひます。保護者の皆様、どうぞご理解・ご協力をよろし
くお願いいたします。

4月の行事予定

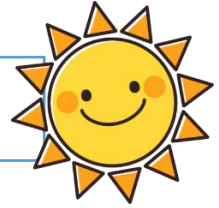


日	月	火	水	木	金	土
			1	2	3	4
春 休 み						
5	6	7	8	9	10	11
		始業式 11:00 降園 (送りあり)	進級児給食開始 14:00 降園		第76回入園式 親子降園 (預かり保育なし)	
12	13	14	15	16	17	18
	体位測定 尿検査提出日	尿検査予備日				
19	20	21	22	23	24	25
	新入園児 給食開始	避難訓練 9:30~ (小学校と合同)	個人面談 詳細は後日 お知らせします		保護者会総会 親子歓迎イベント	
26	27	28	29	30		
	諸費納入日 尿検査(2次)	尿検査(2次) 予備日	昭和の日	内科検診 13:00 ~(小学校保健室)		

4月のねらい

5歳児

- 年長組になった自覚と喜びをもち、友達と一緒に遊びを楽しむ。
- 春の自然に親しみをもつ。



4歳児

- 先生や友達に親しみをもち、喜んで登園する。
- 先生や気の合う友達と好きな遊びを見つけて楽しむ。
- 園生活の仕方が分かり、自分のことは自分でしようとする。



3歳児

- 先生に親しみをもち、安心して登園する。
- 園生活のリズムを感じ取る。
- 好きな遊びや安心できる場所を見つけて遊ぶ。



お知らせ と お願い

○園だよりは、その月の行事などについてお知らせします。

○13日（月）は、尿検査提出日です。登園時に提出をお願いします。

○13日（月）から17日（金）まで、**新入園児さんは11:00降園**です。お迎えをお願いします。

○22日（水）と23日（木）は個人面談を予定しています。ほかの日程については各担任までご相談ください。

○24日（金）の日程は下記の予定です。

- 9:00 登園
- 9:30 保護者会総会
- 10:00 親子歓迎イベント（遊戯室）
- 11:30 親子で降園



○27日（月）は諸費納入日です。登園時に職員へ手渡すか、おたより袋に入れて持たせてください。おつりのないようお願いします。

※5月以降は月初めが諸費納入日となります。5月の納入日（5月1日）と日程が近く申し訳ありませんが、ご協力のほどよろしくお願いいたします。

