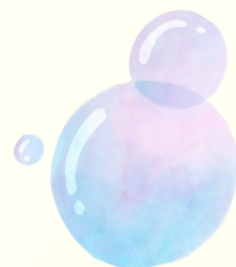




令和8年度

佐世保市東部・北部子育て支援センター

# ポケットの会



# 令和8年度 ポケットの会

4月	5月	6月	7月	8月	9月	10月	11月	12月	1月	2月	3月
1	<del>6</del>	3	1	5	2	7	4	2	6	3	3
8	13	10	8	12	9	14	11	9	13	10	10
15	20	17	15	19	16	21	18	16	20	17	17
22	27	24	22	26	<del>23</del>	28	25	23	27	24	24

※祝日と第5週はお休みです。

各施設で時間が異なります。ご確認ください！

東部子育て支援センター…14：30～16：00

北部子育て支援センター…10：00～11：30

- 対象：就学前の乳幼児（おおむね1歳以上）とその保護者
- 登録制：2か月1クール
- 保険料：子ども1人につき150円いただきます。
- 内容：おしゃべり会、季節の制作、運動遊び 等

参加を希望される方はお尋ねください♡♡♡

お問い合わせ

●佐世保市東部子育て支援センター  
TEL 0956-39-4002

●佐世保市北部子育て支援センター  
TEL 0956-47-3329