

地域計画

策定年月日	令和7年3月31日
更新年月日	令和8年2月27日 (第1回)
目標年度	令和15年度
市町村名 (市町村コード)	佐世保市 (42202)
地域名 (地域内農業集落名)	三川内地区①(桑木場、新替、下の原) (馬責、桑木場、新替、下の原)

注:「地域名」欄には、協議の場が設けられた区域を記載し、農林業センサスの農業集落名を記載してください。

1 地域における農業の将来の在り方

(1) 地域計画の区域の状況

区域内の農用地等面積(農業上の利用が行われる農用地等の区域)	77.9 ha
① 農業振興地域のうち農用地区域内の農地面積	65.8 ha
② 田の面積	64.1 ha
③ 畑の面積(果樹、茶等を含む)	13.8 ha
④ 区域内において、規模縮小などの意向のある農地面積の合計	20.8 ha
⑤ 区域内において、今後農業を担う者が引き受ける意向のある農地面積の合計	17.2 ha
(参考) 区域内における〇才以上の農業者の農地面積の合計	ha
うち後継者不在の農業者の農地面積の合計	ha
(備考)	

注1:①については、農業振興地域担当部局と調整の上、記載してください。

2:②及び③については、農業委員会の農地台帳の面積(現況地目)に基づき記載してください。

3:④については、規模縮小又は離農の意向のある農地面積を記載してください。

4:⑤については、区域内に特定することができない場合には、引き受ける意向のあるすべての農地面積を記載の上、備考欄にその旨記載してください。

5:(参考)の区域内における〇才以上の農業者の農地面積等については、できる限り記載するように努めてください。

6:「区域内の農用地等面積」に遊休農地が含まれている場合には、備考欄にその面積を記載してください。

(2) 地域農業の現状及び課題

<p>当地区は、農業者の高齢化が進み、遊休農地の増加が懸念されることから、持続的に農地の利用を図りながら地域の活性化を進めるためには、新規就農者を確保・育成しつつ、地域住民などを交え地域全体で農地を利用していく仕組みの構築が喫緊の課題となっている。このため、分散する担い手の農地を集約化していくとともに、地域で取り組める新たな作物や栽培方法を検討していく必要がある。</p> <ul style="list-style-type: none"> ・担い手(後継者)不足、高齢化による一部農家への管理委託等による負担増 ・遊休農地の増加

(3) 地域における農業の将来の在り方(作物の生産や栽培方法については、必須記載事項)

<p>当地区は、主に水稻、野菜、花きが展開されている地域であり、今後も農業を維持継続、さらには拡大していくため、認定農業者や認定新規就農者など地域の中心経営体となる農業者の育成に努める。その後、中心経営体となる農業者へ農地の集積・集約化を進め、経営の効率・安定及び所得向上を図っていく。</p> <p>また、農業所得の向上及び農業経営の安定を図るため、スマート化、高収益品種への転換等を進める他、付加価値の高い、多様な取り組みを推奨しつつ、後継者の確保と農地の保全を図っていく。</p> <p>また、地域と中山間地域等直接支払交付金事業及び多面的機能支払交付金事業の取組組織が一体となって農地を利用していく体制を構築する。</p>

2 農業の将来の在り方に向けた農用地の効率的かつ総合的な利用に関する目標

(1) 農用地の効率的かつ総合的な利用に関する方針			
農地中間管理機構を活用して、認定農業者や法人及び認定新規就農者などを中心に、農地の集積・集約化を進める。			
(2) 担い手(効率的かつ安定的な経営を営む者)に対する農用地の集積に関する目標			
現状の集積率	28	%	将来の目標とする集積率 82 %
(3) 農用地の集団化(集約化)に関する目標			
農地中間管理機構を活用しつつ、農業者の経営状況に応じて段階的に集約化を進める。			

3 農業者及び区域内の関係者が2の目標を達成するためとるべき必要な措置

(1)農用地の集積・集団化の取組
担い手を中心に集積・集約化を進め、団地面積の拡大を農地利用最適化推進委員と農地相談員と調整し、農地中間管理機構を通じて進める。
(2)農地中間管理機構の活用方法
農地バンクへの貸し付けを推進し、担い手への経営意向を踏まえ、段階的に集約化する。その際農地利用最適化推進委員及び市、県、JAなどの関係機関と調整し、所有者の貸付意向時期に配慮する。
(3)基盤整備事業への取組
担い手のニーズを踏まえ、必要に応じて基盤整備事業に取り組む。
(4)多様な経営体の確保・育成の取組
認定農業者や法人及び認定新規就農者など農業を担う者を確保していくため、JAや県、市などの関係機関と連携して相談体制を確立するとともに、経営や栽培技術の情報提供や指導などの支援を行っていく。
(5)農業協同組合等の農業支援サービス事業者等への農作業委託の取組
担い手や中山間地域等直接支払交付金事業及び多面的機能支払交付金事業の取組組織と連携し、適切な農地の維持管理を行い、可能な限り遊休農地の発生防止を図る。

以下任意記載事項(地域の实情に応じて、必要な事項を選択し、取組内容を記載してください)

<input checked="" type="checkbox"/> ①鳥獣被害防止対策	<input type="checkbox"/> ②有機・減農薬・減肥料	<input checked="" type="checkbox"/> ③スマート農業	<input type="checkbox"/> ④畑地化・輸出等	<input type="checkbox"/> ⑤果樹等
<input type="checkbox"/> ⑥燃料・資源作物等	<input checked="" type="checkbox"/> ⑦保全・管理等	<input checked="" type="checkbox"/> ⑧農業用施設	<input type="checkbox"/> ⑨耕畜連携等	<input checked="" type="checkbox"/> ⑩その他

【選択した上記の取組内容】

- ①イノシシなどによる有害鳥獣被害が拡大しないよう、防護柵を設置など有害鳥獣対策を行う。
- ③農業のスマート化を図り、効率的な経営を目指す。
- ⑦地域と中山間地域等直接支払交付金事業及び多面的機能支払交付金事業の取組組織が連携し、適切な農地の維持管理を行う。
- ⑧担い手の営農や農業を担う者の利用状況などを考慮し、農業用施設の整備を進める。
- ⑩地域内の農業を担う者等変更が生じた場合には、地域計画の見直しを農業委員、推進委員等の地域代表者への確認や書面、ホームページ等による簡易な方法による協議を行う。

4 地域内の農業を担う者一覧(目標地図に位置付ける者)

属性	農業を担う者 (氏名・名称)	現状		10年後 (目標年度:令和15年度)					
		経営作目等	経営面積	作業受託面積	経営作目等	経営面積	作業受託面積	目標地図上の表示	備考
	別紙のとおり		ha	ha		ha	ha		
			ha	ha		ha	ha		
			ha	ha		ha	ha		
			ha	ha		ha	ha		
			ha	ha		ha	ha		
			ha	ha		ha	ha		
			ha	ha		ha	ha		
			ha	ha		ha	ha		
			ha	ha		ha	ha		
			ha	ha		ha	ha		
			ha	ha		ha	ha		
			ha	ha		ha	ha		
計		0経営体		77.9 ha	0 ha		74.3 ha	0 ha	

注1:「属性」欄には、認定農業は「認農」、認定新規就農者は「認就」、法人化を行うことが確実であると市町村が判断する集落営農は「集」、基本構想水準到達者は「到達」、農業協同組合は「農協」、農業支援サービス事業者(農協を除く)は「サ」、上記に該当しない農用地等を継続的に利用する者は「利用者」の属性を記載してください。
 2:「経営面積」「作業受託面積」欄には、地域計画の対象地域内における農業を担う者の経営面積、作業受託面積を記載してください。
 3:農業を担う者に位置付ける場合は、できる限りその者から同意を得ていること。
 4:作業受託面積には、基幹3作業の実面積を記載してください。なお特定農作業受託面積は、作業受託面積に含めず、経営面積に含めてください。
 5:備考欄には、農業を担う者として位置付けられた者に不測の事態に備えて、代わりに利用する者を記載するよう努めてください。

5 農業支援サービス事業者一覧(任意記載事項)

番号	事業体名 (氏名・名称)	作業内容	対象品目

6 目標地図(別添のとおり)

7 基盤法第22条の3(地域計画に係る提案の特例)を活用する場合には、以下を記載してください。

農用地所有者等数(人)		うち計画同意者数(人・%)	
-------------	--	---------------	--

注1:「農用地所有者等」欄には、区域内の農用地等の所有者、賃借人等の使用収益権者の数を記載してください。

注2:「うち計画同意者数」欄には、同意者数を記載してください。

注3:提案する地区の対象となる範囲を目標地図に明記してください。

(留意事項)

農業を担う者を位置付ける際、これらの者の氏名が含まれた地域計画について、法令に基づく手続として、本人の同意なく、関係者の意見聴取や、地域計画の案の縦覧、地域計画の公告を行うことができますが、個人情報を保有するに当たっては、利用目的をできる限り特定し、本人から直接書面に記録された個人情報を取得するときは、あらかじめ、本人に対し、その利用目的を明示してください。

また、市町村の公報への掲載等とは別に、インターネットの利用により関係者以外の不特定多数に対して情報を提供する場合は、氏名を削除するなど配慮してください。

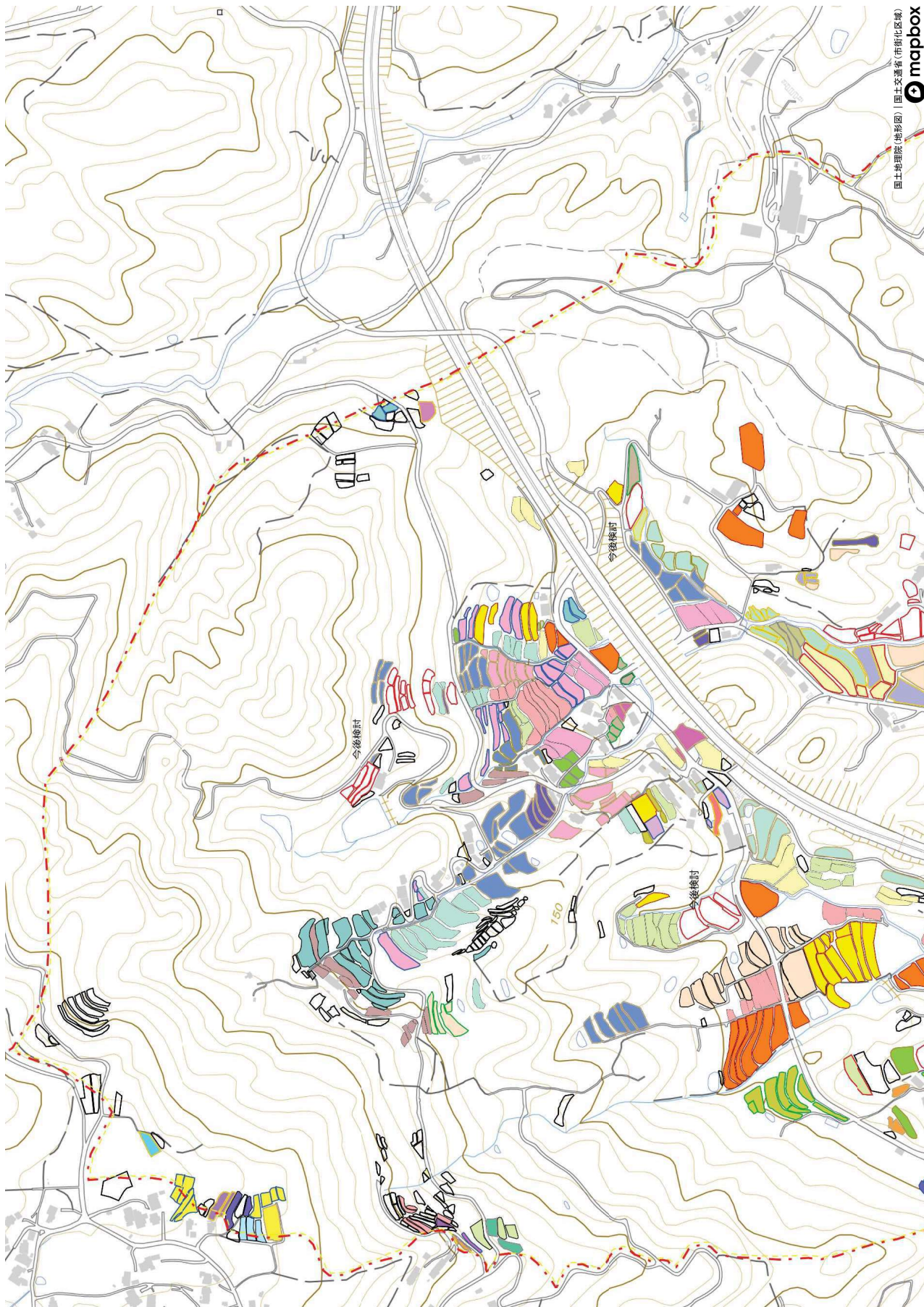
必要に応じて区域内の農用地の一覧を参考として添付してください。

4 地域内の農業を担う者一覧(目標地図に位置付ける者)

属性	農業を担う者 (氏名・名称)	現状			10年後 (目標年度:令和 15 年度)				
		経営作目等	経営面積	作業受託面積	経営作目等	経営面積	作業受託面積	目標地図上の表示	備考
1	利用者		0.55 ha	ha		0.00 ha	ha	1	
2	利用者		0.15 ha	ha		0.00 ha	ha	2	
3	利用者	稲作	0.58 ha	ha	稲作	0.00 ha	ha	3	
4	利用者	稲作	0.33 ha	ha	稲作	0.33 ha	ha	4	
5	利用者		0.47 ha	ha		0.13 ha	ha	5	
6	利用者	稲作、露地野菜、施設野菜	0.69 ha	ha	稲作、露地野菜、施設野菜	3.06 ha	ha	6	
7	利用者		0.02 ha	ha		0.02 ha	ha	7	
8	利用者		0.08 ha	ha		0.08 ha	ha	8	
9	利用者		0.25 ha	ha		0.00 ha	ha	9	
10	認農	稲作、露地野菜	1.93 ha	ha	稲作、露地野菜	2.57 ha	ha	10	
11	利用者	稲作、露地野菜、果樹類	0.63 ha	ha	稲作、露地野菜、果樹類	0.63 ha	ha	11	
12	利用者		0.13 ha	ha		0.00 ha	ha	12	
13	利用者		0.03 ha	ha		0.03 ha	ha	13	
14	利用者	稲作、果樹類	1.04 ha	ha	稲作、果樹類	1.04 ha	ha	14	
15	利用者		0.21 ha	ha		0.00 ha	ha	15	
16	利用者		0.50 ha	ha		0.86 ha	ha	16	
17	利用者		0.88 ha	ha		0.61 ha	ha	17	
18	利用者		0.56 ha	ha		0.56 ha	ha	18	
19	利用者		0.12 ha	ha		0.00 ha	ha	19	
20	利用者		0.22 ha	ha		0.00 ha	ha	20	
21	利用者		0.45 ha	ha		0.06 ha	ha	21	
22	利用者		0.00 ha	ha		0.00 ha	ha	22	
23	利用者		0.16 ha	ha		0.44 ha	ha	23	
24	利用者		0.24 ha	ha		0.00 ha	ha	24	
25	利用者		0.10 ha	ha		0.00 ha	ha	25	
26	利用者	稲作、露地野菜	0.72 ha	ha	稲作、露地野菜	0.72 ha	ha	26	
27	利用者		0.02 ha	ha		0.02 ha	ha	27	
28	利用者	稲作	0.00 ha	ha	稲作	0.00 ha	ha	28	
29	利用者	稲作、露地野菜	0.24 ha	ha	稲作、露地野菜	0.24 ha	ha	29	
30	利用者		0.16 ha	ha		0.16 ha	ha	30	
31	利用者		0.33 ha	ha		0.33 ha	ha	31	
32	利用者		0.58 ha	ha		0.58 ha	ha	32	
33	利用者		0.17 ha	ha		0.00 ha	ha	33	
34	利用者		0.15 ha	ha		0.15 ha	ha	34	
35	利用者		0.05 ha	ha		0.05 ha	ha	35	
36	利用者	稲作	0.07 ha	ha	稲作	0.07 ha	ha	36	
37	利用者	露地野菜	0.42 ha	ha	露地野菜	0.42 ha	ha	37	
38	利用者		0.05 ha	ha		0.05 ha	ha	38	
39	利用者		0.38 ha	ha		0.38 ha	ha	39	
40	利用者		0.64 ha	ha		0.11 ha	ha	40	
41	利用者		0.06 ha	ha		0.06 ha	ha	41	
42	利用者		0.09 ha	ha		0.09 ha	ha	42	
43	利用者		0.34 ha	ha		0.00 ha	ha	43	
44	利用者		0.16 ha	ha		0.00 ha	ha	44	
45	利用者		0.35 ha	ha		0.00 ha	ha	45	
46	利用者		0.03 ha	ha		0.03 ha	ha	46	
47	利用者		0.03 ha	ha		0.03 ha	ha	47	
48	利用者	稲作、露地野菜、果樹類	1.25 ha	ha	稲作、露地野菜、果樹類	1.25 ha	ha	48	
49	利用者		0.19 ha	ha		0.19 ha	ha	49	
50	利用者		0.66 ha	ha		0.44 ha	ha	50	
51	利用者		0.00 ha	ha		0.36 ha	ha	51	
52	利用者		0.28 ha	ha		0.00 ha	ha	52	
53	認農	稲作、露地野菜	2.20 ha	ha	稲作、露地野菜	3.86 ha	ha	53	
54	認農		1.82 ha	ha		1.97 ha	ha	54	
55	利用者		0.04 ha	ha		0.04 ha	ha	55	
56	利用者	施設いちも類・豆類、露地野菜	0.27 ha	ha	施設いちも類・豆類、露地野菜	0.27 ha	ha	56	
57	利用者	施設いちも類・豆類、露地野菜	0.04 ha	ha	施設いちも類・豆類、露地野菜	0.04 ha	ha	57	
58	利用者		0.01 ha	ha		0.01 ha	ha	58	
59	利用者		0.34 ha	ha		0.08 ha	ha	59	
60	利用者	稲作	0.53 ha	ha	稲作	0.09 ha	ha	60	
61	利用者		0.07 ha	ha		0.07 ha	ha	61	
62	利用者		1.06 ha	ha		1.44 ha	ha	62	
63	利用者		0.26 ha	ha		0.26 ha	ha	63	
64	利用者		0.12 ha	ha		0.12 ha	ha	64	
65	利用者		0.01 ha	ha		0.01 ha	ha	65	
66	認農		1.79 ha	ha		2.30 ha	ha	66	
67	利用者		0.11 ha	ha		0.11 ha	ha	67	
68	認農	稲作、果樹類	0.55 ha	ha	稲作、果樹類	0.55 ha	ha	68	
69	利用者		0.06 ha	ha		0.06 ha	ha	69	
70	利用者		0.05 ha	ha		0.05 ha	ha	70	
71	利用者		0.25 ha	ha		0.00 ha	ha	71	
72	利用者		0.42 ha	ha		0.14 ha	ha	72	
73	利用者		0.00 ha	ha		0.07 ha	ha	73	
74	利用者		0.33 ha	ha		0.00 ha	ha	74	
75	利用者		0.08 ha	ha		0.08 ha	ha	75	
76	利用者		0.11 ha	ha		0.11 ha	ha	76	
77	利用者		0.10 ha	ha		0.10 ha	ha	77	
78	利用者		0.13 ha	ha		0.13 ha	ha	78	

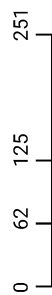
79	利用者		果樹類	0.16	ha	ha	果樹類	0.16	ha	ha	79
80	利用者		稲作	0.04	ha	ha	稲作	0.04	ha	ha	80
81	利用者		稲作	0.08	ha	ha	稲作	0.08	ha	ha	81
82	利用者			0.75	ha	ha		0.75	ha	ha	82
83	利用者			0.00	ha	ha		0.00	ha	ha	83
84	利用者		稲作、露地野菜	0.11	ha	ha	稲作、露地野菜	0.11	ha	ha	84
85	利用者			0.09	ha	ha		0.09	ha	ha	85
86	利用者			0.12	ha	ha		0.24	ha	ha	86
87	利用者			0.14	ha	ha		0.00	ha	ha	87
88	利用者			0.63	ha	ha		0.63	ha	ha	88
89	利用者			0.12	ha	ha		0.00	ha	ha	89
90	利用者			0.40	ha	ha		0.00	ha	ha	90
91	利用者			0.23	ha	ha		0.00	ha	ha	91
92	利用者			0.56	ha	ha		0.00	ha	ha	92
93	利用者			0.37	ha	ha		0.00	ha	ha	93
94	利用者		花き・花木	0.56	ha	ha	花き・花木	0.49	ha	ha	94
95	認農			0.49	ha	ha		0.42	ha	ha	95
96	利用者			0.16	ha	ha		0.00	ha	ha	96
97	利用者			0.08	ha	ha		0.08	ha	ha	97
98	利用者			0.00	ha	ha		0.03	ha	ha	98
99	認農			0.24	ha	ha		0.24	ha	ha	99
100	認農		稲作、露地野菜、果樹類	0.00	ha	ha	稲作、露地野菜、果樹類	0.00	ha	ha	100
101	利用者			0.05	ha	ha		0.00	ha	ha	101
102	利用者		露地野菜	0.24	ha	ha	露地野菜	0.12	ha	ha	102
103	利用者			0.14	ha	ha		0.00	ha	ha	103
104	利用者		稲作、露地野菜	0.05	ha	ha	稲作、露地野菜	0.00	ha	ha	104
105	利用者			0.54	ha	ha		0.54	ha	ha	105
106	利用者			0.22	ha	ha		0.22	ha	ha	106
107	利用者		稲作	0.02	ha	ha	稲作	0.02	ha	ha	107
108	認農			0.61	ha	ha		0.82	ha	ha	108
109	利用者		稲作	0.48	ha	ha	稲作	0.48	ha	ha	109
110	利用者		稲作	0.45	ha	ha	稲作	0.00	ha	ha	110
111	利用者			0.02	ha	ha		0.02	ha	ha	111
112	利用者			0.13	ha	ha		0.13	ha	ha	112
113	利用者		稲作	1.00	ha	ha	稲作	1.56	ha	ha	113
114	利用者			0.00	ha	ha		0.44	ha	ha	114
115	利用者			0.48	ha	ha		0.33	ha	ha	115
116	利用者			0.02	ha	ha		0.02	ha	ha	116
117	利用者			0.03	ha	ha		0.03	ha	ha	117
118	利用者			0.02	ha	ha		0.02	ha	ha	118
119	利用者		果樹類	0.05	ha	ha	果樹類	0.00	ha	ha	119
120	利用者			0.04	ha	ha		0.00	ha	ha	120
121	利用者			0.37	ha	ha		0.00	ha	ha	121
122	利用者			0.11	ha	ha		0.11	ha	ha	122
123	利用者			0.04	ha	ha		0.04	ha	ha	123
124	利用者			0.00	ha	ha		0.37	ha	ha	124
125	利用者			0.00	ha	ha		0.02	ha	ha	125
126	利用者			0.39	ha	ha		0.00	ha	ha	126
127	利用者		露地野菜、果樹類、花き・花木	0.08	ha	ha	露地野菜、果樹類、花き・花木	0.08	ha	ha	127
128	利用者			0.31	ha	ha		0.00	ha	ha	128
129	利用者		稲作、露地野菜、果樹類、花き・花木	0.03	ha	ha	稲作、露地野菜、果樹類、花き・花木	0.00	ha	ha	129
130	利用者			0.63	ha	ha		0.63	ha	ha	130
131	利用者		稲作、その他の作物	0.16	ha	ha	稲作、その他の作物	0.84	ha	ha	131
132	利用者			2.22	ha	ha		1.20	ha	ha	132
133	利用者			0.07	ha	ha		0.00	ha	ha	133
134	利用者			0.19	ha	ha		0.19	ha	ha	134
135	利用者			0.07	ha	ha		0.07	ha	ha	135
136	認農		稲作	1.98	ha	ha	稲作	2.31	ha	ha	136
137	利用者			0.16	ha	ha		0.00	ha	ha	137
138	利用者			0.57	ha	ha		0.00	ha	ha	138
139	利用者			0.02	ha	ha		0.00	ha	ha	139
140	認農			5.12	ha	ha		6.55	ha	ha	140
141	利用者			0.03	ha	ha		0.00	ha	ha	141
142	利用者			0.10	ha	ha		0.00	ha	ha	142
143	利用者		稲作、果樹類	0.97	ha	ha	稲作、果樹類	1.54	ha	ha	143
144	利用者			0.00	ha	ha		0.00	ha	ha	144
145	利用者			0.00	ha	ha		0.00	ha	ha	145
146	利用者			0.09	ha	ha		0.09	ha	ha	146
147	利用者			0.15	ha	ha		0.00	ha	ha	147
148	利用者			0.25	ha	ha		0.25	ha	ha	148
149	利用者		稲作	0.05	ha	ha	稲作	0.05	ha	ha	149
150	利用者		稲作	0.78	ha	ha	稲作	0.78	ha	ha	150
151	利用者			0.22	ha	ha		0.00	ha	ha	151
152	認農			3.06	ha	ha		4.18	ha	ha	152
153	利用者			1.27	ha	ha		1.29	ha	ha	153
154	利用者			0.04	ha	ha		0.04	ha	ha	154
155	利用者			0.11	ha	ha		0.11	ha	ha	155
156	利用者			0.05	ha	ha		0.00	ha	ha	156
157	利用者			0.00	ha	ha		0.93	ha	ha	157
158	利用者			0.00	ha	ha		0.58	ha	ha	158
159	利用者			0.18	ha	ha		0.00	ha	ha	159
160	利用者			0.11	ha	ha		0.11	ha	ha	160
161	利用者			0.00	ha	ha		0.06	ha	ha	161
162	利用者			1.25	ha	ha		1.25	ha	ha	162
163	認農			1.38	ha	ha		2.40	ha	ha	163
164	利用者			0.13	ha	ha		0.00	ha	ha	164
165	認農			0.30	ha	ha		0.30	ha	ha	165

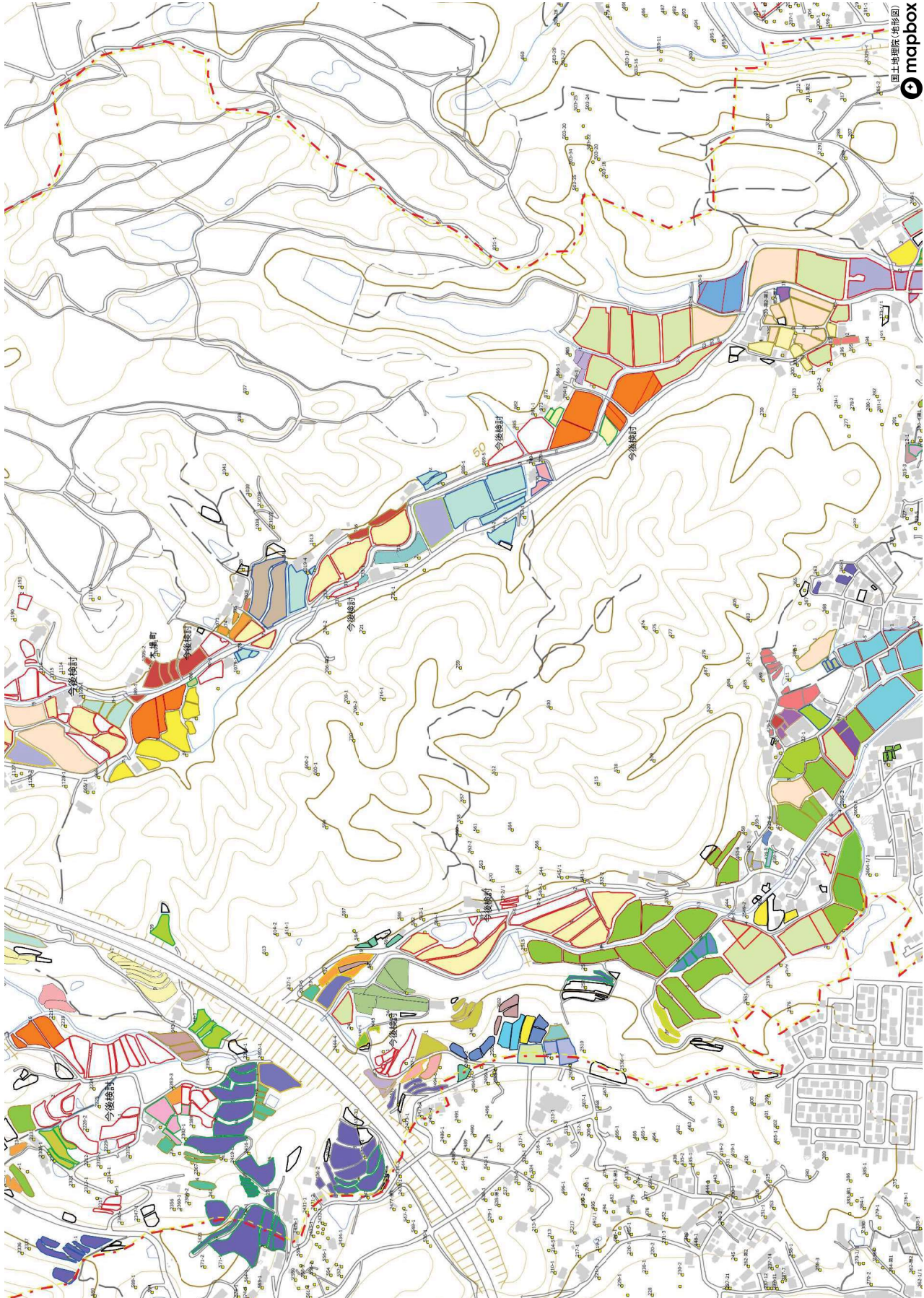
166	認農		0.00	ha	ha		0.00	ha	ha	166
167	利用者	露地野菜	0.04	ha	ha	露地野菜	0.04	ha	ha	167
168	利用者	稲作	0.87	ha	ha	稲作	0.87	ha	ha	168
169	認農		0.35	ha	ha		0.35	ha	ha	169
170	利用者		0.00	ha	ha		0.42	ha	ha	170
171	利用者		0.22	ha	ha		0.22	ha	ha	171
172	利用者		0.18	ha	ha		0.18	ha	ha	172
173	利用者		0.27	ha	ha		0.03	ha	ha	173
174	利用者		0.51	ha	ha		0.12	ha	ha	174
175	利用者		0.02	ha	ha		0.02	ha	ha	175
176	利用者		0.31	ha	ha		0.00	ha	ha	176
177	利用者		0.41	ha	ha		0.41	ha	ha	177
178	利用者		0.13	ha	ha		0.13	ha	ha	178
179	利用者		0.21	ha	ha		0.00	ha	ha	179
180	利用者		0.07	ha	ha		0.07	ha	ha	180
181	利用者		0.00	ha	ha		0.67	ha	ha	181
182	利用者		0.15	ha	ha		0.15	ha	ha	182
183	利用者		0.26	ha	ha		0.26	ha	ha	183
184	利用者		0.06	ha	ha		0.00	ha	ha	184
185	利用者		0.13	ha	ha		0.13	ha	ha	185
186	認農	果樹類	0.11	ha	ha	果樹類	0.76	ha	ha	186
187	利用者		0.65	ha	ha		0.00	ha	ha	187
188	利用者		0.24	ha	ha		0.24	ha	ha	188
189	利用者		0.16	ha	ha		0.00	ha	ha	189
190	利用者		0.17	ha	ha		0.17	ha	ha	190
191	利用者		0.23	ha	ha		0.10	ha	ha	191
192	利用者		0.04	ha	ha		0.04	ha	ha	192
193	利用者		0.11	ha	ha		0.00	ha	ha	193
194	利用者		0.27	ha	ha		0.00	ha	ha	194
195	利用者		0.04	ha	ha		0.00	ha	ha	195
196	利用者		0.29	ha	ha		0.00	ha	ha	196
197	利用者		0.25	ha	ha		0.25	ha	ha	197
198	利用者		0.72	ha	ha		0.08	ha	ha	198
199	利用者		0.01	ha	ha		0.01	ha	ha	199
200	利用者		0.03	ha	ha		0.00	ha	ha	200
201	利用者		0.26	ha	ha		0.26	ha	ha	201
202	利用者		0.10	ha	ha		0.00	ha	ha	202
203	利用者		0.01	ha	ha		0.01	ha	ha	203
204	利用者		0.21	ha	ha		0.21	ha	ha	204
205	利用者	稲作	1.17	ha	ha	稲作	0.14	ha	ha	205
206	利用者		0.13	ha	ha		0.13	ha	ha	206
207	利用者		0.32	ha	ha		0.00	ha	ha	207
208	利用者		0.46	ha	ha		0.46	ha	ha	208
209	利用者		0.12	ha	ha		0.00	ha	ha	209
210	利用者		0.03	ha	ha		0.03	ha	ha	210
211	利用者		0.07	ha	ha		0.07	ha	ha	211
212	利用者		0.08	ha	ha		0.08	ha	ha	212
213	利用者		0.01	ha	ha		0.01	ha	ha	213
214	利用者		0.08	ha	ha		0.08	ha	ha	214
215	利用者		0.14	ha	ha		0.14	ha	ha	215
216	利用者		0.06	ha	ha		0.06	ha	ha	216
217	利用者		0.00	ha	ha		0.11	ha	ha	217
218	利用者	稲作	0.11	ha	ha	稲作	0.11	ha	ha	218
219	利用者	稲作	0.30	ha	ha	稲作	0.00	ha	ha	219
220	利用者		0.02	ha	ha		0.02	ha	ha	220
221	利用者		1.38	ha	ha		1.38	ha	ha	221
222	利用者		0.15	ha	ha		0.15	ha	ha	222
223	利用者		0.07	ha	ha		0.07	ha	ha	223
224	利用者		0.09	ha	ha		0.09	ha	ha	224
225	利用者		0.09	ha	ha		0.09	ha	ha	225
226	利用者		0.78	ha	ha		0.60	ha	ha	226
227	利用者		0.04	ha	ha		0.04	ha	ha	227
228	利用者		0.41	ha	ha		0.41	ha	ha	228
229	利用者		0.02	ha	ha		0.02	ha	ha	229
230	利用者		0.12	ha	ha		0.12	ha	ha	230
231	利用者		0.06	ha	ha		0.06	ha	ha	231
232	利用者		0.03	ha	ha		0.03	ha	ha	232
233	利用者		0.04	ha	ha		0.04	ha	ha	233
234	利用者		0.45	ha	ha		0.45	ha	ha	234
235	利用者		0.39	ha	ha		0.24	ha	ha	235
236	利用者		0.01	ha	ha		0.01	ha	ha	236
237	利用者	稲作、果樹類	0.16	ha	ha	稲作、果樹類	0.16	ha	ha	237
238	利用者		0.95	ha	ha		0.02	ha	ha	238
239	利用者		0.00	ha	ha		0.12	ha	ha	239
240	利用者		0.00	ha	ha		0.00	ha	ha	240
241	利用者		0.11	ha	ha		0.00	ha	ha	241



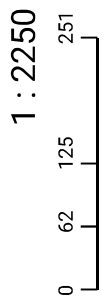
国土地理院 (地形図) | 国土交通省 (市町村区域) 

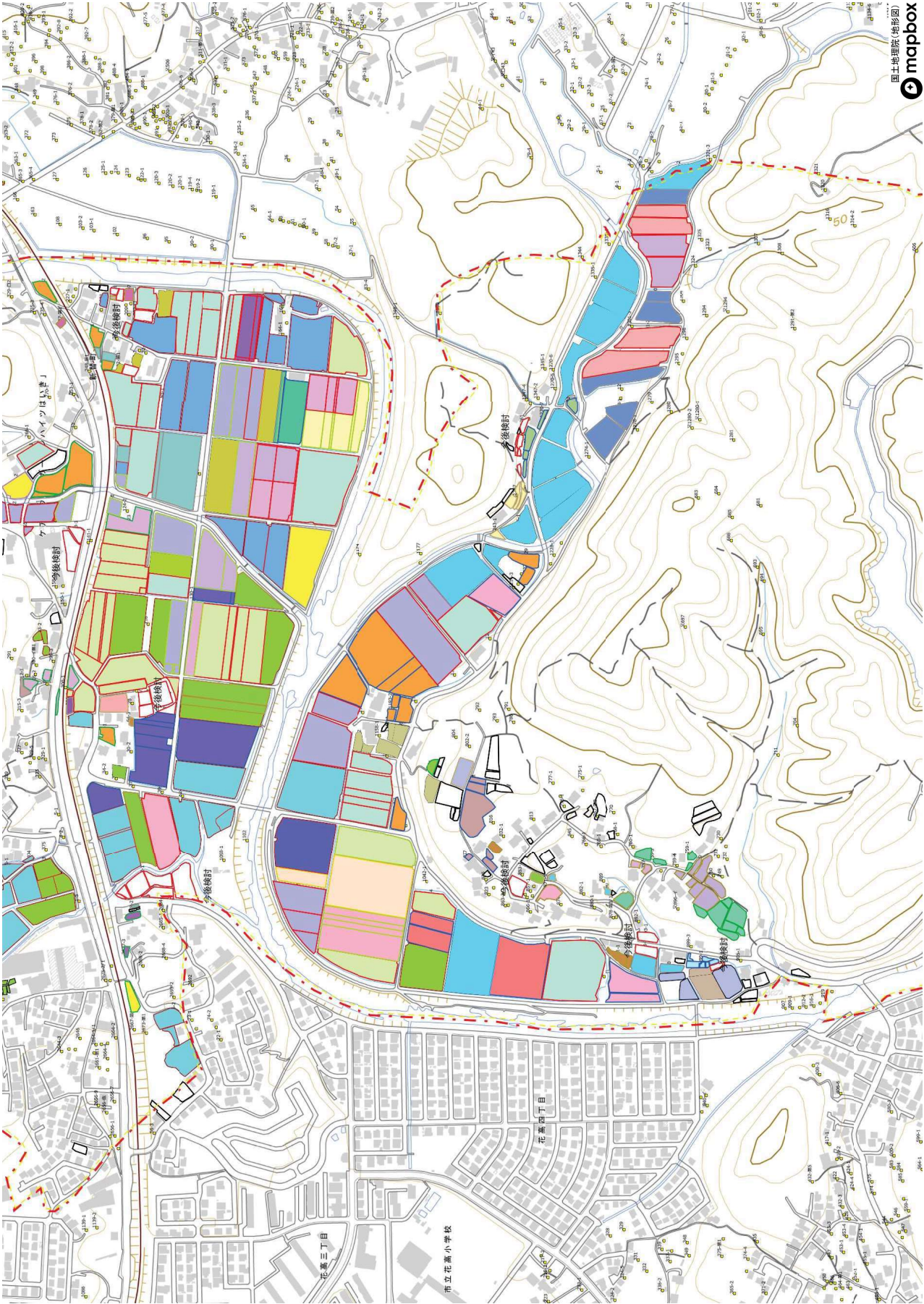
1 : 2250



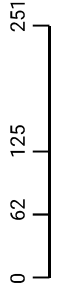


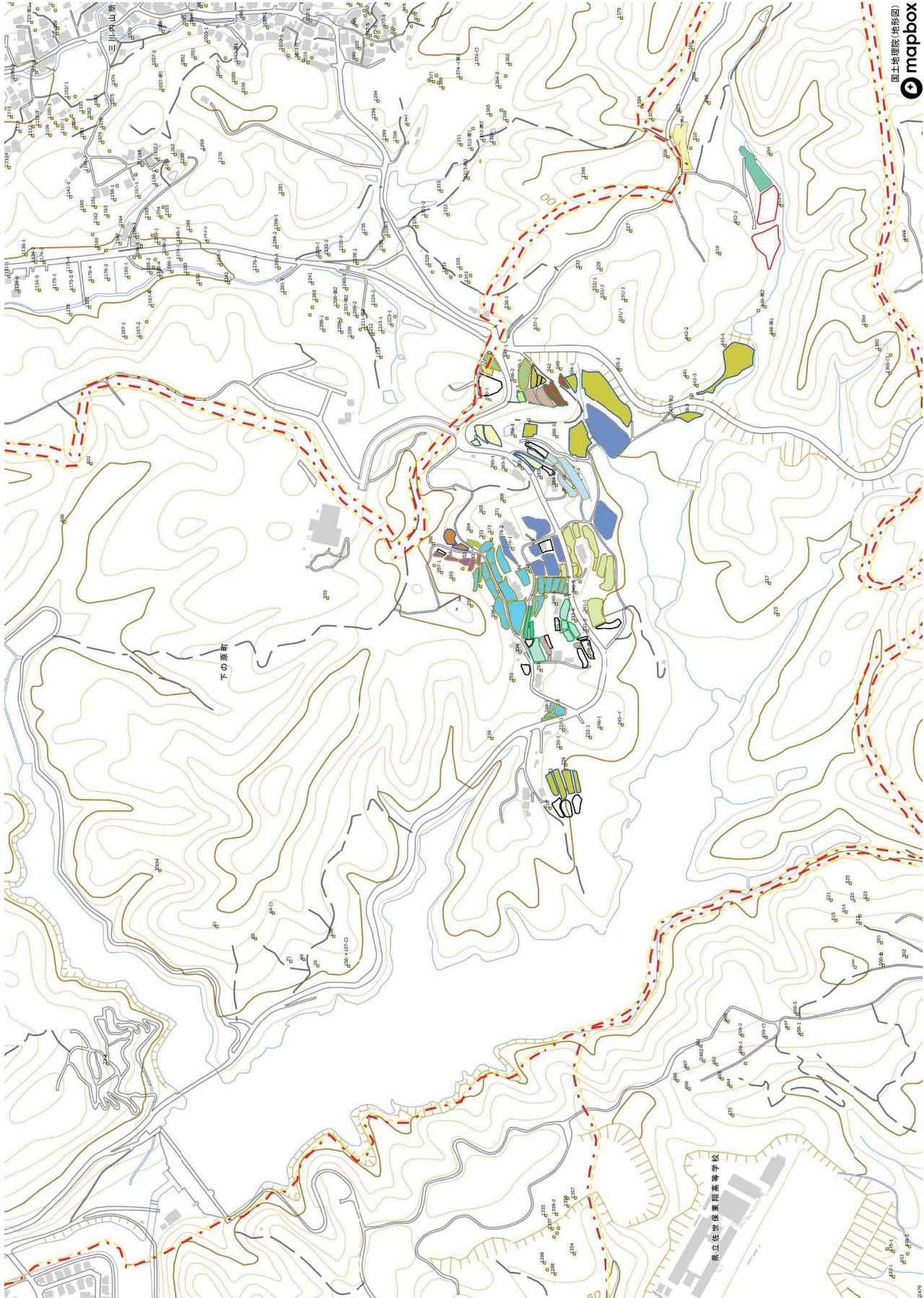
国土地理院 (地形図) mapbox





1 : 2250





国土地理院 (地形図)

1 : 2250

