

佐世保市 在宅医療・多職種連携 サービスガイド



介護士



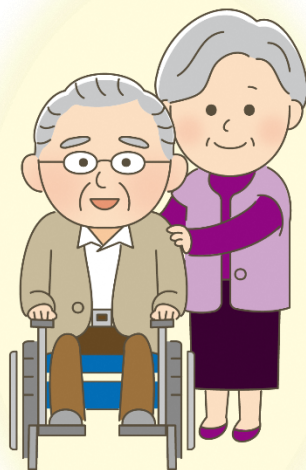
看護師



医師



ケアマネジャー



ご本人・ご家族



栄養士



理学療法士・作業療法士



ソーシャルワーカー



薬剤師



歯科医師



ヘルパー

佐世保市在宅医療・介護連携協議会
佐世保市在宅医療・多職種連携推進専門部会

はじめに

介護保険法の改正により、平成27年度から、在宅医療・介護連携推進事業は市町村が行う事業となり10年が経過しました。

しかし、事業の進捗は遅々として進んでおらず、在宅医の数は、この10年間、ほぼ増減がない状態が続いている一方、在宅医の高齢化により、今後は徐々に減少していくのではないかと懸念されています。

加えて、市民の高齢化も進んでいく状況にあるため、外来診療を受けられない患者が増えることが想定されており、在宅医療の重要性、必要性は高まる一方です。

外来診療は、病気を治すために患者さんが医療機関を受診するものですが、在宅医療は、病気を治すだけでなく、患者さんの人生を支える役目を担っていると言っても過言ではなく、地域包括ケアシステムの充実を進めるためにも大変重要なアイテムとなっています。

また、在宅医療を進める上で、何より必要なのは多職種連携であり、特に医療と介護に限らない生活全般を基盤とした連携が重要となります。

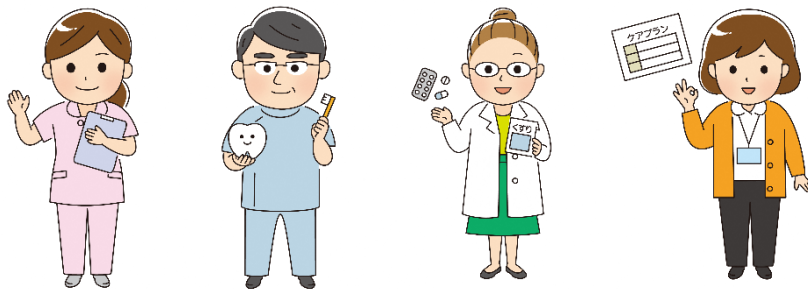
つまり、在宅医療に関わる多職種がうまく連携できるかが、今後の在宅医療を進めるうえで大きな鍵となっているのです。

そのようなことから、当協議会が平成29年に策定した「安心を支える訪問看護サービスガイド」及び令和元年に策定した「ケアマネジャー医療連携ガイドライン」に、歯科医師による訪問歯科診療及び薬剤師による訪問薬剤管理指導に関するガイドを合体させた「在宅医療・多職種連携サービスガイド」を策定し、それぞれの職種が訪問診療等をどのような方法で行い、どこの部分で連携・協力ができるかを共有することとしたものです。

今後、そのほかの職種についても追加していきたいと考えておりますので、多くの職種の皆さんにご一読いただき、それぞれの業務に活かしていただきますとともに、ひいては、市民の安心・安全を守っていただければと考えています。

令和7(2025)年7月1日

佐世保市在宅医療・介護連携協議会 会長



※「在宅医療・多職種連携サービスガイド」は、佐世保市内の医療・介護従事者を対象としたサービスガイドです。サービスガイドに関するお問合せは、佐世保市在宅医療・介護連携サポートセンター 0956-22-5901まで。

佐世保市在宅医療・多職種連携サービスガイドの活用法

■佐世保市在宅医療・多職種連携サービスガイドについて

① ガイド内職種について ※ 4つの職種を掲載しています。	<ul style="list-style-type: none">・ 訪問看護編・ 訪問歯科診療編・ 訪問薬剤管理指導編・ 介護支援専門員編
② 各職種の色分けについて ※ 一目でわかるように色分けしています。	<ul style="list-style-type: none">・ 訪問看護編→ピンク色・ 訪問歯科診療編→みどり色・ 訪問薬剤管理指導編→黄色・ 介護支援専門員編→青色
③ ガイドのページ番号について	・ 単独でも使用できるように、それぞれの職種を1ページから始めています。お手持ちのファイルなどに綴じてご使用ください。
④ 「訪問看護編」、「介護支援専門員編」について	・ 「安心を支える訪問看護サービスガイド」・「ケアマネジャー医療連携ガイドライン」から抜粋し掲載しております。それぞれの本編は、佐世保市在宅医療・介護連携ウェブサイト“かっちえて”をご覧ください。

■【別冊】医療と介護の連携様式集について

① 様式集について	<ul style="list-style-type: none">・ ガイド内様式および在宅医療・多職種連携に関する様式を1つのExcel(エクセル)ブックに掲載。内容説明および様式すべてをシートごとにまとめています。・ 直接シートへ入力出来ます。・ 2ページ目に様式名の一覧表、3ページ目に様式の内容説明を掲載しています。使用する番号のシートを選択してご利用ください。
② 佐世保市在宅医療・介護連携事業作成 3様式について	・ これまでに佐世保市在宅医療・介護連携事業で作成した、「退院連携事前情報提供書」「救急搬送時の情報提供書」「在宅療養患者急変時受入に関する事前情報提供書」も掲載しています。

「佐世保市在宅医療・多職種連携サービスガイド」および「【別冊】医療と介護の連携様式集」は、「佐世保市在宅医療・介護連携ウェブサイト“かっちえて”」からダウンロード出来ます。



URL <http://www.sasebo-zaitaku.net/>

目次

訪問看護編



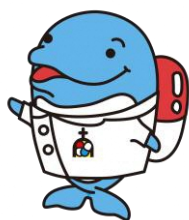
1. こんな時は訪問看護を利用してください	1
2. 訪問看護サービスのしくみ	2
3. 訪問看護利用フローチャート	3
4. 訪問看護指示書等の記載時の留意点	4~6
*訪問看護指示書等の算定について(表)	6
5. 訪問看護指示書の種類	7~10
*訪問看護指示書	8
*特別訪問看護指示書	9
*在宅患者訪問点滴指示書	10
6. 訪問看護料金表一覧(介護保険)	11
7. 訪問看護料金表一覧(医療保険)	12~13
8. 高齢者施設における訪問看護利用時の留意点(簡易早見表)	14
<自宅以外の居住系サービス(介護老人保健施設除く)でも要件を満たせば訪問看護が利用できます>	
9. 居宅介護支援専門員(ケアマネジャー)の方へ	15
10. 訪問看護ステーション一覧	16~17

訪問歯科診療編



1. 在宅においてできること	1~2
2. 歯科訪問診療の要件	3
3. 歯科訪問診療の必要機材	3
4. どのような状態の時に依頼(相談)すればよいか	4~7
アセスメント例① お口のチェックシート	5
アセスメント例② お口のミカタシート	6
アセスメント例③ ORAL HEALTH ASSESSMENT TOOL	7
5. 訪問歯科診療の依頼(相談)窓口や方法について	8~11
6. 佐世保市歯科医師会訪問歯科診療協力医	12
7. 介護保険について(居宅療養管理指導)	13~18
(1) 歯科医師が行う場合	13~16
(2) 歯科衛生士が行う場合	17~18
8. 居宅療養管理指導(歯科衛生士等)の実際の進め方	19
9. 介護保険(その他の口腔関連の加算)	20

訪問薬剤管理指導編



1.こんな時は薬剤師の在宅訪問を利用してください	1
2.薬剤師の訪問ができる条件	2
3.薬剤師の訪問開始に至る4つのパターン	3
4.保険別請求フローチャート	4
5.訪問薬剤管理指導の流れ	5
6.訪問薬剤管理指導依頼書の例	6
7.麻薬注射処方箋について	7~9
8.費用体系	10
9.具体的な薬剤師の在宅サポートについて	11~15
①服薬状況を把握するための工夫	11
②飲みやすくするための服薬支援・簡素化の提案	12
③残ったお薬の調整及び処理	12
④お薬の効果や副作用の観点からの体調変化のチェック	13~15
10.佐世保市在宅協力薬局リスト(令和7年度版)	16~19

介護支援専門員編



1.在宅医療・介護連携の重要性	1
2.わが街の在宅医療・介護連携の課題とその対策	1~2
(1)ケアマネジャーと多職種連携の現状と目指すべき姿	1
(2)ケアマネジャーと多職種連携の対策	2
3.ケアマネジャーと医療・介護の連携イメージ図	2~5
◆入退院連携に係る介護報酬加算算定の手順	3
◆入退院連携に係る診療報酬加算算定の手順	3
◆入退院連携に係る診療報酬・介護報酬の算定	4
◆入院・退院支援の流れと算定のポイント	5
4.医療と介護の連携の強化(医療介護連携に関連する加算)	6~13
(1)介護報酬	6~11
(2)診療報酬	12~13

<参考>佐世保市における在支病・在支診の施設届出状況 (令和7年5月1日現在)
 ※九州厚生局管内の施設基準の届出受理医療機関名簿より抜粋

医療機関名	郵便番号	医療機関所在地	電話番号 (0956)	FAX番号 (0956)
■在宅療養支援病院 機能強化型				
俵町浜野病院	857-0016	佐世保市俵町22-1	22-6548	24-7270
三川内病院	859-3151	佐世保市三川内本町290	30-8011	30-7810
■在宅療養支援病院 従来型				
佐世保記念病院	858-0922	佐世保市鹿子前町104番地	28-1111	28-1113
福田外科病院	857-0832	佐世保市藤原町38-3	34-0151	32-3464
久保内科病院	857-0136	佐世保市田原町11-9	49-3377	49-3749
■後方支援病院				
佐世保中央病院	857-1195	佐世保市大和町15番地	33-7151	33-8557
長崎労災病院	857-0134	佐世保市瀬戸越2丁目12-5	49-2191	49-2358
佐世保共済病院	857-8575	佐世保市島地町10-17	22-5136	25-0662
■在宅療養支援診療所 機能強化型				
田中医院	857-0871	佐世保市本島町2番11号	23-5308	23-5301
加瀬クリニック	857-1151	佐世保市日宇町649番地の9	32-5656	55-6029
音琴クリニック	857-0841	佐世保市大宮町29-5	31-1230	31-1409
フジイ内科胃腸科医院	857-1175	佐世保市天神町1228番地	34-6177	34-6226
いちょうクリニック	857-0064	佐世保市赤崎町298番地	26-8181	28-2524
土井添内科・歯科クリニック	857-1231	佐世保市船越町1245	28-0124	28-6401
田淵医院	858-0923	佐世保市日野町1183番地1	28-2217	28-7145
池永外科医院	857-0016	佐世保市俵町1-9	23-6821	25-2821
金子内科医院	857-0032	佐世保市宮田町3-14	24-5780	24-5738
村上きんしろう循環器内科	857-0052	佐世保市松浦町2-21 九十九島ビル3F	56-7060	56-7068
くりや内科医院	859-3242	佐世保市指方町2217番地1	58-7888	58-7887
村上医院	859-3223	佐世保市広田1丁目5番25号	38-1026	39-4661
■在宅療養支援診療所 従来型				
藤井医院	857-0062	佐世保市金比良町7-20	22-4577	22-4222
梶田医院	859-3236	佐世保市南風崎町133番地2	59-2818	59-2832
愛健医院	858-0903	佐世保市上本山町1059	40-8488	40-8491
花ぞ野診療所	857-0021	佐世保市折橋町54-34	29-3001	22-3100
あかがき内科循環器科	859-3232	佐世保市菟坂町1741番地	59-2226	59-2133
犬塚内科循環器科医院	857-0067	佐世保市神島町1番1号	22-4075	22-4076
世知原クリニック	859-6408	佐世保市世知原町栗迎155-1	78-2110	73-3100
おおつば内科クリニック	857-0044	佐世保市相生町2番5号	25-0888	25-0882
はらだ医院	857-0401	佐世保市小佐々町黒石354番地3	41-3322	41-3320
麻生胃腸科外科医院	859-3451	佐世保市針尾東町29番5号	58-4360	58-5199
最勝寺内科医院	858-0908	佐世保市光町1-18	47-2613	47-7528
すどう内科	858-0926	佐世保市大潟町60-8	47-4855	47-4866
溝口内科・呼吸器内科	857-1166	佐世保市木風町1451番地2	33-2686	33-2689
犬塚医院	857-0854	佐世保市福石町17-37	31-1168	31-1169
品川医院	857-0112	佐世保市柚木町2188	46-0005	46-0036
増元内科	857-0034	佐世保市万徳町8-11	22-1181	23-3802
南医院	857-1174	佐世保市天神5丁目32番10号	31-7723	32-1667
石坂脳神経外科	857-1162	佐世保市卸本町30-42	34-0606	34-0644
えんどうファミリークリニック	857-0044	佐世保市相生町2-27	23-7007	23-7066
松瀬診療所	859-6305	佐世保市吉井町直谷1202番地6	64-4177	64-4177
むかい医院	857-0833	佐世保市若葉町1-17	31-8573	31-7615
松永クリニック	859-3215	佐世保市早岐3丁目6番3号	56-8989	42-1081