

令和元（平成31）年度
第1回佐世保市地域包括支援センター運営協議会

会議資料

資料1

- 佐世保市の高齢者に関する統計 . . . p.1
- 地域包括支援センター関係会議一覧 . . . p.2
- 地域包括支援センターの人員体制 . . . p.3~4
- 包括的支援事業実施状況 . . . p.5~14
総合相談・権利擁護事業、包括的継続的ケアマネジメント事業
一般介護予防（介護予防普及啓発）、その他の業務
- 指定介護予防支援事業実施状況 . . . p.15~36
- 平成30年度地域包括支援センター活動報告
早岐地域包括支援センター
日宇地域包括支援センター
山澄地域包括支援センター
中部地域包括支援センター
清水地域包括支援センター
大野地域包括支援センター
相浦地域包括支援センター
吉井地域包括支援センター
宇久地域包括支援センター

佐世保市の高齢者に関する統計

(H30.10.1現在)

包括名	地区別	高齢者数	高齢化率	要支援	要介護	認定率	高齢者のみの世帯 (H30.8.1現在)	一人暮らし高齢者数 (H27.10.1現在)
早岐地域 包括支援センター	宮	1,118	36.2%	97	169	23.8%	196	110
	広田	1,935	15.9%	141	212	18.2%	396	266
	三川内	1,555	38.2%	111	238	22.4%	283	200
	針尾	957	36.9%	52	184	24.7%	152	114
	江上	1,891	27.4%	141	251	20.7%	369	250
	早岐	6,259	29.2%	438	700	18.2%	1,350	980
	地区小計	13,715	27.3%	980	1,754	19.9%	2,746	1,920
日宇地域 包括支援センター	日宇	8,204	29.0%	689	1,024	20.9%	1,787	1,371
山澄地域 包括支援センター	木風	1,668	32.7%	141	213	21.2%	305	375
	福石	1,838	37.4%	157	221	20.6%	337	285
	天神	3,912	34.0%	290	495	20.1%	1,155	969
	白南風	2,098	33.5%	171	286	21.8%	408	513
	潮見	1,218	34.5%	80	140	18.1%	213	337
	地区小計	10,734	34.3%	839	1,355	20.4%	2,418	2,479
中部地域 包括支援センター	小佐世保	1,749	32.4%	131	269	22.9%	324	435
	戸尾	845	26.5%	74	119	22.8%	131	273
	光園	1,181	24.2%	67	174	20.4%	182	359
	山手	2,005	34.6%	165	266	21.5%	365	455
	地区小計	5,780	30.0%	437	828	21.9%	1,002	1,522
清水地域 包括支援センター	清水	2,184	34.4%	175	323	22.8%	403	568
	大久保	1,015	29.6%	65	120	18.2%	173	285
	金比良	1,573	28.0%	137	212	22.2%	303	407
	赤崎	2,393	34.2%	198	322	21.7%	493	491
	九十九	1,279	37.9%	98	185	22.1%	272	200
	地区小計	8,444	32.8%	673	1,162	21.7%	1,644	1,951
大野地域 包括支援センター	春日	2,311	37.4%	144	294	19.0%	472	502
	大野	5,789	30.5%	385	665	18.1%	1,170	1,128
	柚木	1,524	37.3%	117	232	22.9%	282	201
	小計	9,624	32.9%	646	1,191	19.1%	1,924	1,831
相浦地域 包括支援センター	日野	3,261	22.0%	216	372	18.0%	681	413
	相浦	4,025	27.9%	281	462	18.5%	776	702
	浅子	116	31.7%	12	19	26.7%	19	17
	中里皆瀬	3,413	28.5%	224	485	20.8%	723	467
	小佐々	1,983	32.1%	117	317	21.9%	384	284
	地区小計	12,798	26.8%	850	1,655	19.6%	2,583	1,883
吉井地域 包括支援センター	吉井	1,701	31.4%	110	263	21.9%	298	264
	世知原	1,431	43.4%	126	258	26.8%	268	217
	江迎	1,915	35.7%	124	294	21.8%	339	319
	鹿町	1,740	38.0%	105	261	21.0%	303	264
	地区小計	6,787	36.4%	465	1,076	22.7%	1,208	1,064
宇久地域 包括支援センター	宇久	1,162	55.4%	57	167	19.3%	258	325
佐世保市	総計	77,248	30.6%	5,636	10,212	20.5%	15,570	14,346

※高齢者のみ世帯は、住民基本台帳に基づく数値。

ただし、一人暮らし高齢者数は国勢調査によるもの。(H27.10.1)

※網かけは高齢化率30%以上、認定率は佐世保市認定率より高い場合を示す。

※要介護認定率(H30年9月末) 全国 18.4% 長崎県 21.0%

※高齢化率(H30年10月1日) 全国 28.1% 長崎県 32.0% 出典:「人口推計」(総務省統計局)

平成30年度 地域包括支援センター関係会議

センター業務	会議名	内容	回数	開催時間	主催	参加者
○	各センター長定期連絡会	情報交換と包括業務のスキルアップ検討	月1回	午前		センター長
○	主任ケアマネジャー定期連絡会	情報交換と担当者のスキルアップを図る	月1回	午前		業務担当者
○	介護予防担当者会議	情報交換と担当者のスキルアップを図る	隔月1回	午後		業務担当者
○	社会福祉士定期連絡会	情報交換と担当者のスキルアップを図る	隔月1回	午後		業務担当者
○	地域包括支援センター運営協議会	センターにおける各業務の評価等を行うことで、センターの適切、公正かつ中立な運営の確保を目指す	年3～4回	夜	長寿社会課	センター長
○	事務担当者連絡会		必要時	昼	長寿社会課	センター長
○	高齢者虐待防止ネットワーク委員会	高齢者虐待防止ネットワークを推進していくための関係機関の代表者会議	年2回口	夜	長寿社会課	センター長 (2名)
○	虐待モニタリング	新規事例の虐待判断・今後の支援方針等の確認・決定、半年後・年度末その他必要に応じてモニタリング・評価を実施。対応困難事例のケース検討	毎月	昼	長寿社会課	業務担当者
○	地域密着型運営推進会議	家庭において介護を受けることが困難な方が入所する利用定員29人以下の小規模施設の運営などに関する事を協議する	随時	昼又は夜	事業所	センター長又は業務担当者
○	民生委員児童委員地区協議会への参加		随時		地区民生委員児童委員	センター長又は業務担当者
上記以外の関係する定期会議						
	佐世保市福祉事務所老人ホーム入所判定委員会	養護老人ホームの入所措置を適正に行うために実施	奇数月	昼	長寿社会課	センター長
	認知症疾患医療連携協議会	地域の連携体制強化を目的に保健医療関係者、介護保険関係者、有識者等から組織し、運営されている	年2～3回	夜	認知症疾患医療センター	業務担当者
	認知症地域支援ネットワーク会議	地域における認知症の医療と介護の切れ目ない提供、相談支援体制の強化を図ることを目的に情報交換と参加者のスキルアップを図る	1回/2ヶ月	午後	認知症センター 包括支援センター 長寿社会課	業務担当者
	囁託医連絡会	認知症や高齢者の精神疾患について、医師より専門的な助言をもらい、地域の認知症等の相談に対応するもの	年4回	午後	長寿社会課	業務担当者
	高齢者虐待防止ネットワーク検討会	虐待防止と早期発見・早期対応を行い、人権保護に努める。普及事業や相談事業実施し、高齢者虐待の予防を図る。アドバイザー招聘しグループワークと意見交換会を実施	年2回	昼	長寿社会課	業務担当者
	佐世保市認知症対策検討会	地域の関係者が認知症の理解や普及啓発、地域見守り支援体制の充実を図る	年2回	夜	長寿社会課	センター長
	佐世保市在宅医療・介護連携協議会	医療機関への入院が難しい場合に在宅でどのように対象者を支えていかなどを検討する	年2～3回	夜	医療政策課	センター長
	佐世保市地域福祉計画推進委員会	佐世保市地域福祉計画・地域福祉活動計画を推進にあたって、具体的な取り組み内容について検証と評価を実施する	年1～3回	夜	保健福祉政策課	センター長
	佐世保市保健福祉審議会	佐世保市保健福祉に関する事項について審議する	年1回	夜	保健福祉政策課	センター長
	生活支援体制整備事業 第1層協議体	生活支援体制整備事業を推進するための方策について協議する	年3回	昼	長寿社会課	センター長

令和元年(平成31年)度 地域包括支援センターの人員体制

(人)

包括名	包括的支援事業 R元.7.1現在								指定介護 予防支援 事業 H31.4.1現在	
	3職種			追加配置						合計
	保健師	社会 福祉士	主任 ケアマネ	保健師	看護師	社会 福祉士	主任 ケアマネ	ケアマネ		
早岐	1	1	1	1		2	1		7	7
経験年数	6年3ヶ月	6年3ヶ月	6年3ヶ月	5年9ヶ月		6年3ヶ月1人 4ヶ月1人	4年1ヶ月			
日宇	* 1	1	1			1		1	5	5
経験年数	3年10ヶ月	3年1ヶ月	4年			3年8ヶ月		5ヶ月		
山澄	1	1	1	1		2			6	6
経験年数	5年7ヶ月	6年3ヶ月	6年3ヶ月	11ヶ月		5年8ヶ月1人 2ヶ月1人				
中部	1	1	1						3	5
経験年数	10ヶ月	6年3ヶ月	6年3ヶ月							
清水	1	1	1		1		1		5	4
経験年数	6年3ヶ月	2年11ヶ月	6年3ヶ月		6年3ヶ月		2年11ヶ月			
大野	1	1	1						3	6
経験年数	4年5ヶ月	1年10ヶ月	4年3ヶ月							
相浦	1	1	1	1		1	1		6	6
経験年数	6年3ヶ月	6年3ヶ月	6年3ヶ月	3年1ヶ月		2年3ヶ月	1年4ヶ月			
吉井	1		1			1			3	3
経験年数	6年3ヶ月		3年2ヶ月			1年1ヶ月				
宇久	/	1	1						2	1
経験年数		6年3ヶ月	3年3ヶ月							
合計	8	8	9	3	1	7	3	1	40	43

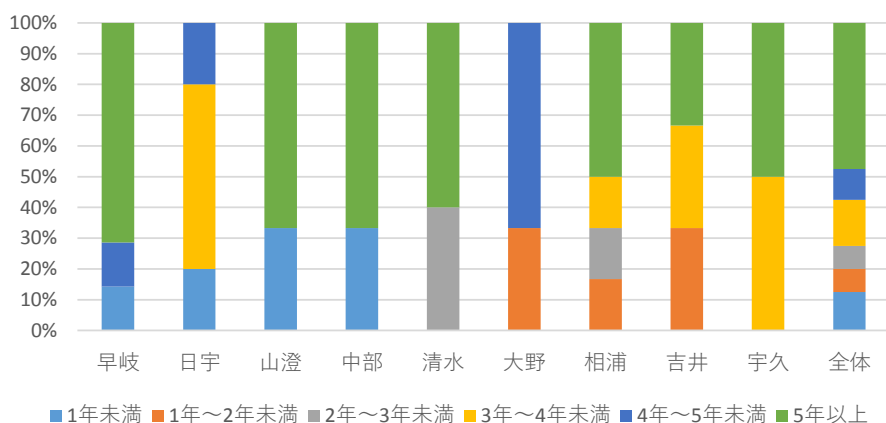
* 保健師ではなく経験ある看護師配置

※上記以外に、相浦包括は看護師1名が高島高齢者相談センターでの相談業務(週2回)を行う。

包括支援センター職員経験年数

	早岐	日宇	山澄	中部	清水	大野	相浦	吉井	宇久	全体
1年未満	1	1	2	1	0	0	0	0	0	5
1年～2年未満	0	0	0	0	0	1	1	1	0	3
2年～3年未満	0	0	0	0	2	0	1	0	0	3
3年～4年未満	0	3	0	0	0	0	1	1	1	6
4年～5年未満	1	1	0	0	0	2	0	0	0	4
5年以上	5	0	4	2	3	0	3	1	1	19
合計	7	5	6	3	5	3	6	3	2	40

包括支援センター職員経験年数



【受託法人募集要項より抜粋】

6. 人員配置

(2) 地域の高齢者数が6,000人未満のセンター(宇久地域を除く)については、保健師等、社会福祉士、主任ケアマネジャー(以下「3職種」という。)をそれぞれ1名配置することとします。

* 保健師等の「等」とは、地域ケア、地域保健等に関する経験のある看護師とします。□

(3) 地域の高齢者数が、6,000人以上のセンターについては、3職種をそれぞれ1人配置するとともに、6,000人以上の部分について、2,000人毎に1人の追加配置をします。配置追加される職員は、3職種又は3職種に準じる者若しくは介護支援専門員、看護師のいずれかの資格を持つ者とします。□

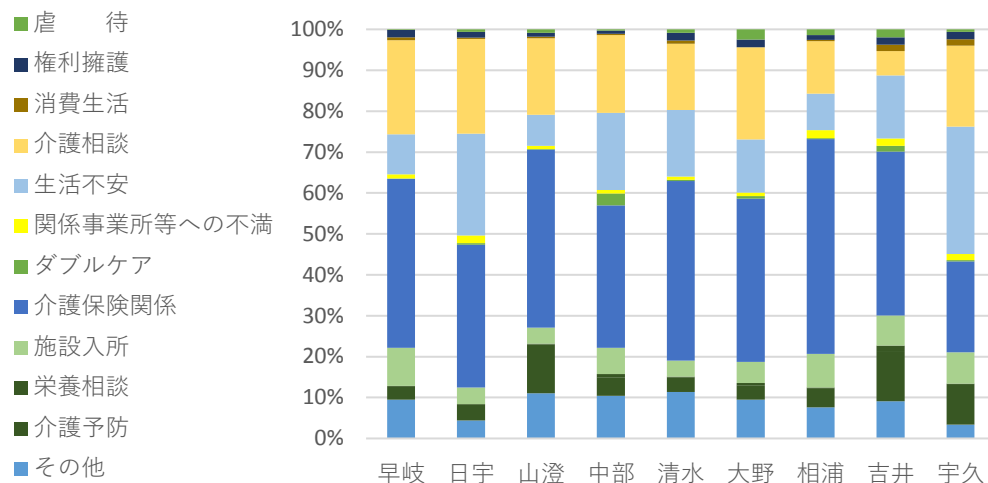
(3職種に準じる者は、平成24年3月30日付厚生労働省老健局計画課長振興課長老人保健課長通知「地域包括支援センターの設置運営について」による。)

(4) 宇久地域については、2人配置とし、3職種のうち2職種を各1人配置するものとします。

(5) 配置する職員は、全て専任の常勤職員とし、この中から管理者(センター長)を選任するものとします。なお、指定介護予防支援事業所のプラン担当職員との兼務は認めないものとします。□

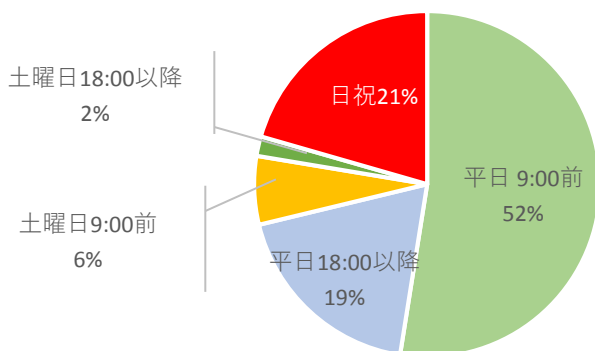
平成30年度 総合相談業務実績 (H30. 4～H31. 3月)①

《総合相談分類別相談件数》



分類	早岐	日宇	山澄	中部	清水	大野	相浦	吉井	宇久	合計
虐待	2	5	9	3	9	28	20	10	2	88
権利擁護	20	11	9	8	19	21	17	9	6	120
消費生活	8	3	4	3	8	0	4	8	5	43
介護相談	259	185	191	192	166	253	184	30	65	1,525
生活不安	110	199	78	190	166	145	127	78	102	1,195
関係事業所等への不満	12	15	8	9	8	10	29	9	5	105
ダブルケア	1	3	1	29	3	7	3	7	1	55
介護保険関係	465	279	444	351	449	447	751	203	73	3,462
施設入所	105	33	40	65	40	58	118	37	25	521
栄養相談	3	0	3	8	2	6	2	8	1	33
介護予防	35	32	121	46	37	40	67	61	32	471
認知症	147	123	95	107	111	162	137	82	56	1,020
その他	107	35	113	105	116	106	109	46	11	748
計	1,274	923	1,116	1,116	1,134	1,283	1,568	588	384	9,386

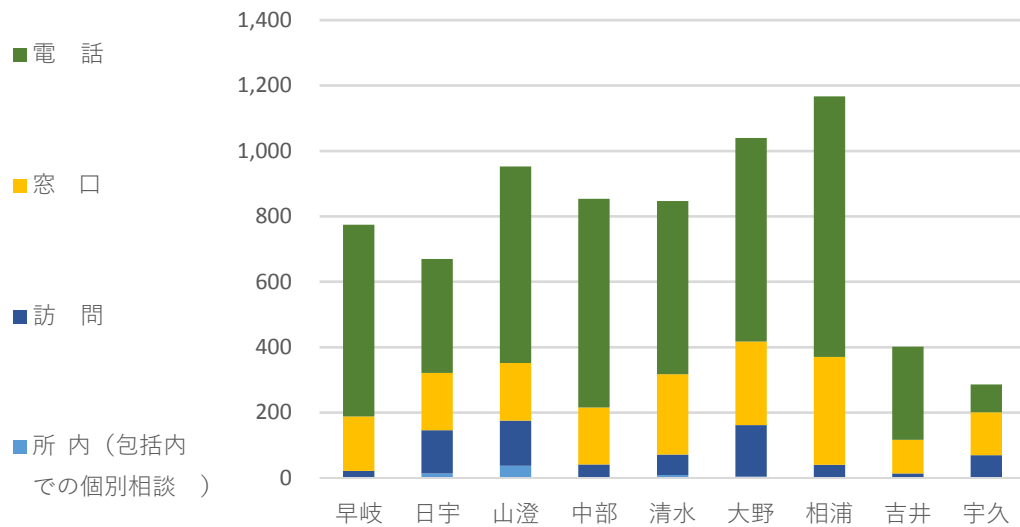
《時間外相談受付（全体）》



相談受付日時	早岐	日宇	山澄	中部	清水	大野	相浦	吉井	宇久	合計
平日 9:00前	1	1	42	8	5	26	19	9	4	115
平日 18:00以降	3	3	6	3	3	8	11	3	1	41
土曜日 9:00前	0	0	4	6	0	1	2	1	0	14
土曜日 18:00以降	0	0	0	2	0	2	0	0	0	4
日祝	12	4	7	8	5	2	1	5	1	45
計	16	8	59	27	13	39	33	18	6	219

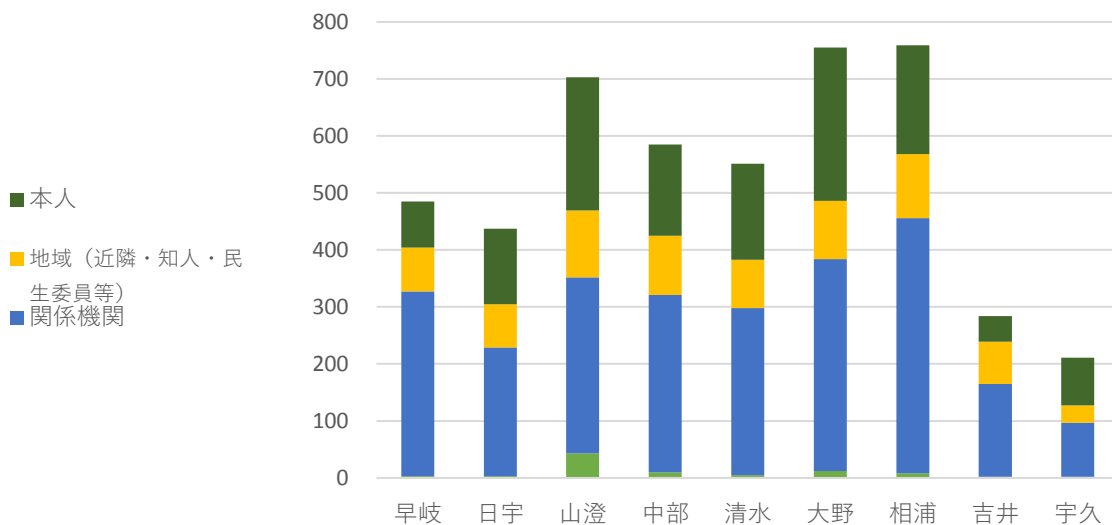
平成30年度 総合相談業務実績 (H30.4~H31.3月)②

≪総合相談受付方法 (実件数) ≫



受付方法 (実件数)	早岐	日宇	山澄	中部	清水	大野	相浦	吉井	宇久	合計
電話	586	349	601	638	530	623	797	285	85	4,494
窓口	166	175	177	175	245	255	330	103	131	1,757
訪問	22	132	138	40	63	158	39	14	70	676
所内 (包括内での個別相談)	0	14	37	1	9	4	1	0	0	66
計	774	670	953	854	847	1,040	1,167	402	286	6,993

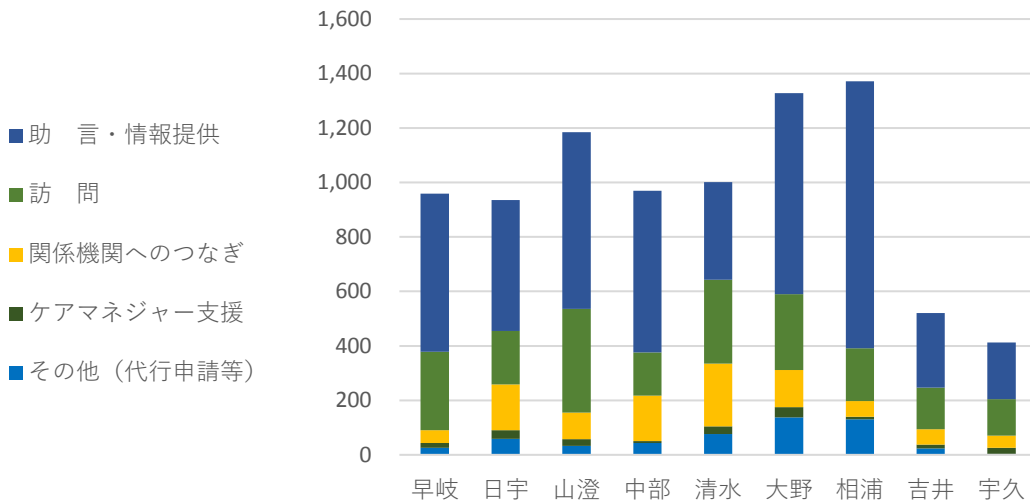
≪相談者の続柄 (実件数) ≫



相談者の続柄 (実件数)	早岐	日宇	山澄	中部	清水	大野	相浦	吉井	宇久	合計
本人	81	132	234	160	168	269	191	45	84	1,364
家族	292	237	282	259	296	538	474	119	86	2,583
地域 (近隣・知人・民生委員等)	77	76	117	104	85	102	112	74	30	777
関係機関	324	226	309	311	293	372	448	163	95	2,541
その他	3	3	43	10	5	12	8	2	2	88
計	777	674	985	844	847	1,293	1,233	403	297	7,353

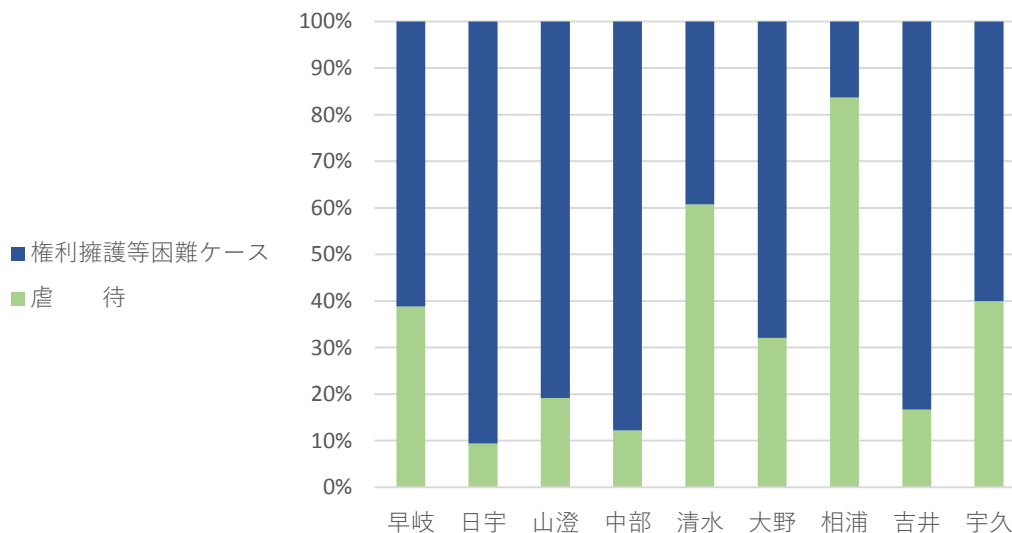
平成30年度 総合相談業務実績 (H30. 4～H31. 3月)③

≪対応方法（延件数）≫



対応方法（延件数）	早岐	日宇	山澄	中部	清水	大野	相浦	吉井	宇久	合計
助言・情報提供	580	480	648	594	358	738	980	274	208	4,860
訪問	289	196	381	158	308	279	193	153	133	2,090
関係機関へのつなぎ	47	169	97	168	230	136	58	56	45	1,006
ケアマネジャー支援	17	31	25	7	29	38	10	14	22	193
その他（代行申請等）	26	59	33	43	76	137	130	24	4	532
計	959	935	1,184	970	1,001	1,328	1,371	521	412	8,681

≪専門相談訪問件数（実件数）≫



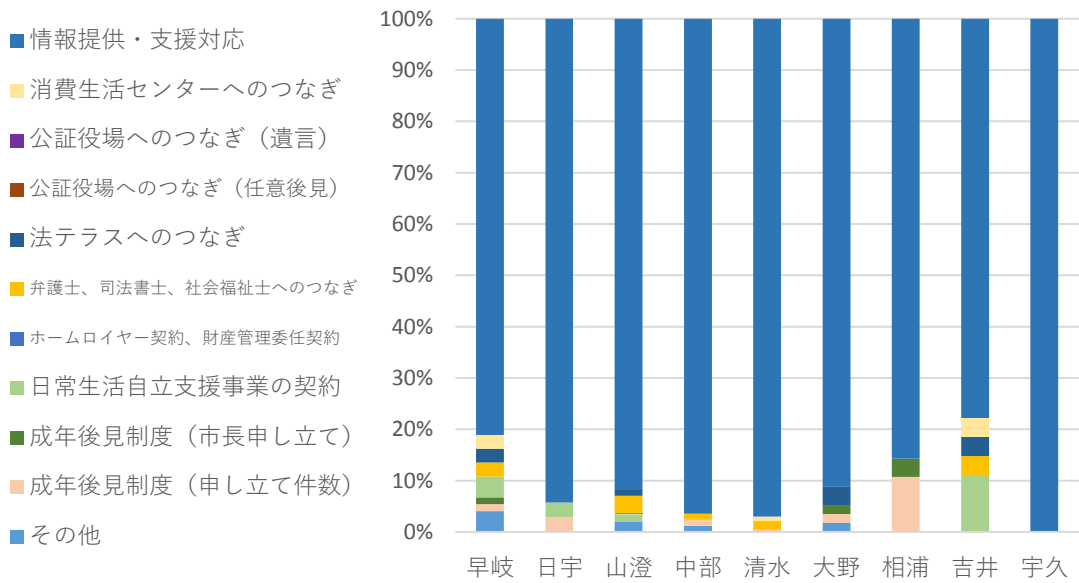
訪問件数（実件数）	早岐	日宇	山澄	中部	清水	大野	相浦	吉井	宇久	合計
虐待	38	3	54	5	17	25	36	11	2	191
権利擁護等困難ケース	60	29	228	36	11	53	7	55	3	482
計	98	32	282	41	28	78	43	66	5	673

平成30年度

総合相談業務実績 (H30. 4～H31. 3月)③

		早岐	日宇	山澄	中部	清水	大野	相浦	吉井	宇久	合計
虐待個別	実件数	5	2	11	2	2	3	14	7	0	46
ケース会議	回	5	2	13	2	2	4	17	8	0	53

≪ 権利擁護相談対応内訳 (延件数) ≫



権利擁護相談内訳 (延件数)	早岐	日宇	山澄	中部	清水	大野	相浦	吉井	宇久	合計
情報提供・支援対応	60	33	403	81	226	52	24	21	8	908
消費生活センターへのつなぎ	2	0	0	0	2	0	0	1	0	5
公証役場へのつなぎ	任意後見	0	0	0	0	0	0	0	0	0
	遺言	0	0	0	0	0	0	0	0	0
法テラスへのつなぎ	2	0	5	0	0	2	0	1	0	10
弁護士、司法書士、社会福祉士へのつなぎ	2	0	15	1	4	0	0	1	0	23
ホームロイヤー契約、財産管理委任契約	0	0	1	0	0	0	0	0	0	1
日常生活自立支援事業の契約	3	1	6	0	0	0	0	3	0	13
成年後見制度	申し立て件数	1	0	0	0	0	1	1	0	3
	市長申し立て件数	1	1	0	1	1	1	3	0	8
その他	3	0	9	1	0	1	0	0	0	14
計	74	35	439	84	233	57	28	27	8	985

平成30年度認知症疾患医療センターからの連携実績

包括名	相談 対応 依頼数	対応 件数	面接日 調整中	初回対応内訳				支援結果(内訳:重複あり)								未対応に関する 備考
				訪問	窓口	電話	電話支援に関する 備考	介護 保険 申請	介護 保険 サービス 利用	介護予 防・日常 生活支 援総合 事業	障がい サービス 利用	自主活 動等	情報 提供	家族で 対応	その他	
早岐	27	27	0	27	0	0		8	5	2	0	8	2	0	4	
日宇	25	22	2	21	1	0		5	0	4	0	11	17	14	0	・4月対応ケース:連携取り消し。疾患センターより連絡あり、連携の「同意」が得られなかったとのこと。
山澄	31	29	2	25	3	1		19	4	7	0	4	2	2	2	
中部	14	14	0	9	5	0		5	1	2	0	5	9	1	2	
清水	12	12	0	9	3	0		5	4	2	0	5	0	4	3	
大野	16	13	3	7	2	4		6	2	2	0	2	2	3	4	
相浦	18	18	0	18	0	0		7	0	1	0	8	9	9	2	
吉井	8	8	0	7	1	0		3	0	1	0	7	1	3	0	
宇久	2	2	0	2	0	0		0	0	2	0	1	1	2	1	
合計	153	145	7	125	15	5		58	16	23	0	51	43	38	18	

平成30年度 包括的・継続的ケアマネジメント支援業務実績

9地域包括支援センター実績

活動内容		早岐	日宇	山澄	中部	清水	大野	相浦	吉井	宇久	合計
①	1)医療機関との連携	429	168	486	257	431	308	356	250	26	2,711
	2)認知症患者医療センターとの連携	43	33	95	36	25	35	138	59	16	480
	3)民生委員との連携	220	53	210	128	77	228	159	271	34	1,380
	4)関係機関との連携	2,583	296	898	345	807	1,085	713	898	68	7,693
②	日常的個別指導 (地域からの相談)	144	135	275	94	130	652	85	437	22	1,974
③	1)困難事例の個別指導 (地域からの相談)	25	11	162	23	27	66	12	50	5	381
	困難事例の個別指導 (所内相談)	23	6	75	29	22	93	4	25	0	277
	2)困難事例の介護支援専門員 との訪問(地域からの相談)	30	10	84	15	17	27	11	13	0	207
	困難事例の介護支援専門員 との訪問(所内相談)	31	8	61	20	18	48	6	7	0	199
	3)困難事例の訪問	228	76	372	209	269	169	66	149	20	1,558
④	1)地域ケア個別会議(実件数)	15	13	15	15	14	14	13	12	12	123
	2)地域ケア個別会議(出席延人数)	141	123	131	152	128	124	153	108	111	1,171
⑤	地域ケア会議 (件数)	3	4	3	4	4	2	3	7	1	31
	地域ケア会議 (出席延件数)	203	195	217	270	125	124	94	174	37	1,439

平成30年度地域ケア会議の開催状況

包括名	開催日	テーマ	参加者数	出席者(包括職員、長寿を除く)
早岐	30.6.16	地域ケア個別会議報告	72	自治協議会・民生委員児童委員・老人会 医療機関・薬局
	30.10.5	「自分の地域でいつまでも過ごせるために私達にできること」	69	居宅介護支援事業所・通所事業所・訪問看護事業所 特別養護老人ホーム・GH相談員・ 社協・生活支援コーディネーター
	30.11.9	住みやすい花高を目指し私達にできること	62	
日宇	30.5.28	これからの地域づくりのヒント	29	医療機関、薬局
	30.8.20	サロンの活性化や継続を目指すための仕組み	48	通所事業所・介護老人保健施設 居宅介護事業所・小規模多機能型居宅介護
	31.1.17	薬局と在宅支援者との顔の見える関係づくり	18	グループホーム 自主グループ 生活支援コーディネーター
	31.3.23	悩みを抱えていませんか、法テラスのこと教えます	100	町内会、サロン団体、いきいき百歳体操団体など
山澄	30.6.27	服薬支援について	90	民生委員児童委員 医療機関・歯科・栄養士・薬局・ 広域リハビリテーション
	30.8.23	食事・栄養・口腔について	73	居宅介護支援事業所・介護保険事業所
	30.10.25	運動機能、リハビリについて	54	社協・長寿社会科課
中部	30.6.27	服薬支援について	90	民生委員児童委員・町内会長・町内役員・ 医師・歯科医・医療機関
	30.8.23	食事・栄養・口腔について	73	薬局・栄養士・広域リハビリテーション協議会 居宅介護支援事業所・小規模多機能型居宅介護
	30.10.25	運動機能、リハビリについて	54	訪問看護事業所・グループホーム 警察・社協・長寿社会課
	31.1.24	軽度認知症がある高齢者の気づいた時、あなたならどうしますか。	53	
清水	30.4.26	つながるタイム	14	公民館長・町内会長・民生委員児童委員 医療機関
	30.6.27	包括ケアシステムに向けて認知症サポート医が行えること	18	訪問介護事業所・通所介護事業所 通所リハビリ事業所 居宅介護支援事業所・小規模多機能型居宅介護
	30.9.7	これからの地域づくり	68	
	30.10.13	薬剤師が行えること	25	
大野	30.7.24	地域ケア個別会議について	20	居宅介護支援事業所・通所介護・訪問介護 社会福祉協議会、1、2層生活支援コーディネーター
	30.10.3	地域の中でお困りごとや不安	104	民生委員児童委員・自治会長・町内会長・ 婦人会・各地区サロン代表者・長寿社会課
相浦	30.9.13	生活困窮者自立支援事業の理解	21	自治協議会・民生委員児童委員 医療機関 居宅介護支援事業所・小規模多機能型居宅介護
	30.12.15	地域の福祉力を生かそう	58	訪問看護事業所 警察・消防 社会福祉協議会・生活支援コーディネーター
	31.2.26	[全国訪問ボランティアナースの会]	15	長寿社会課
吉井	30.4.27	見守り体制	12	
	30.5.15	障がい事業所との連携	18	民生委員児童委員・区長
	30.7.10	多職種、他業種とつながろう	28	医療機関・広域リハビリテーション協議会・薬局 居宅介護支援事業所・小規模多機能型居宅介護
	30.9.11	多職種、他業種とつながろう	28	通所リハビリ事業所・老人保健施設 老人福祉センター・社会福祉協議会
	31.1.15	徘徊見守りネットワークについて	20	警察署・生活支援コーディネーター
	31.3.12	サロン活動、自立支援に向けどう活用するか	20	
宇久	30.10.31	生活の身近な困りごと	37	自治協議会・民生委員児童委員・福祉推進協議会 老人会・百歳体操代表者 居宅介護支援事業所 高校・保健センター

平成30年度 一般介護予防実績

《介護予防普及啓発のための健康教育》

		早岐	日宇	山澄	中部	清水	大野	相浦	吉井	宇久
年間	回数	14	12	16	62	17	16	17	22	5
	参加者数	191	244	306	965	278	188	322	272	51

《介護予防普及啓発のための介護予防講話等》

		早岐	日宇	山澄	中部	清水	大野	相浦	吉井	宇久
年間	回数	20	14	20	25	33	8	24	22	12
	参加者数	337	312	308	421	534	169	438	293	124

平成30年度 その他の業務報告

<会議>

		早岐	日宇	山澄	中部	清水	大野	相浦	吉井	宇久	計	
民生児童委員地区協議会(回)		3	13	7	42	46	18	8	42	11	190	
老人会(回)		24	1	4	3	15	0	2	1	0	50	
その他(町内会等)(回)		35	8	29	3	15	11	1	2	2	106	
地域密着型運営推進会議(回)		102	42	32	18	57	45	83	54	8	441	
その他の会議	包括内会議	26	10	2	12	57	28	24	13	18	190	
	認知症関係	街頭キャンペーン	1	1	0	2	1	0	1	1	1	8
		認知症連携協議会	2	2	1	1	1	0	2	2	2	13
		※認知症地域支援ネットワーク会議	4	4	4	4	5	4	6	4	4	39
		認知症対策検討会	0	0	2	1	0	0	0	0	1	4
		家族のつどい(毎月1回)	0	3	0	5	0	5	1	0	4	18
		男性介護者のつどい(2カ月1回)	0	1	0	0	1	2	0	0	0	4
		その他打ち合わせ会	5	0	0	6	5	0	1	1	1	19
		認知症カフェ関係	0	0	2	11	9	0	0	0	0	22
		キャラバンメイト連絡会	11	0	0	0	0	1	0	0	0	12
		サポーター養成講座	6	0	3	1	0	0	0	0	0	10
	虐待関係	虐待防止モニタリング	13	13	12	13	12	12	9	11	10	105
		虐待防止ネットワーク委員会	0	0	0	0	0	1	0	0	2	3
		虐待防止検討会	0	0	0	0	0	1	0	0	0	1
		成年後見意見交換会	0	0	1	0	0	0	0	0	0	1
		虐待街頭キャンペーン	1	0	1	0	1	1	0	0	0	4
	その他	養護老人ホーム入所判定	0	0	0	0	0	1	0	6	0	7
		社会福祉協議会会議	0	0	0	0	3	1	0	0	1	5
		福祉推進協議会	0	0	3	0	1	2	1	0	2	9
		在宅医療連携協議会	0	5	0	0	0	0	0	0	0	5
		介護支援専門員連絡協議会	1	1	0	0	4	8	0	6	0	20
		関係機関との会議	24	2	9	12	13	19	8	6	15	108
		関係機関との会議(包括主催)	4	0	0	4	4	2	2	4	10	30
		自主活動支援	265	122	240	77	224	176	91	182	63	1,440
		生活支援体制整備関係	5	1	0	2	6	3	21	5	8	51
		地区ケアマネ交流会	5	0	0	0	11	0	0	0	1	17
関係者会議		0	0	0	0	3	0	0	0	0	3	
地域づくり会議	2	1	0	0	4	0	2	3	0	12		
計		375	166	280	151	365	267	169	244	143	2,160	

<研修会・健康教育・苦情相談>

		早岐	日宇	山澄	中部	清水	大野	相浦	吉井	宇久	計
研修会	包括内研修	14	9	12	14	6	4	18	11	8	96
	その他の研修	57	46	40	45	87	48	54	51	35	463
健康教育(介護予防以外)		1	5	3	0	6	5	4	1	12	37
苦情相談		1	7	8	0	3	1	26	7	0	53

平成30年度 その他の業務報告

<家庭訪問>

		早岐	日宇	山澄	中部	清水	大野	相浦	吉井	宇久	計		
家庭訪問件数	保健師等	実	142	118	178	112	48	282	58	163	/	1,101	
		延	157	143	210	119	46	282	62	172	/	1,191	
	社会福祉士	実	40	192	157	102	127	174	167	58	133	1,150	
		延	45	260	209	139	138	257	190	67	155	1,460	
	主任ケアマネ	実	244	53	246	159	166	165	153	102	182	1,470	
		延	280	62	295	173	168	222	169	114	196	1,679	
	追加職員	社会福祉士	実	166	129	406	/	/	/	286	162	/	1,149
			延	208	151	526	/	/	/	339	225	/	1,449
		保健師等	実	64	68	99	/	55	108	0	/	/	394
			延	69	88	115	/	51	108	0	/	/	431
		主任ケアマネ	実	61	/	/	/	133	217	136	/	/	547
			延	76	/	/	/	146	276	149	/	/	647
		ケアマネ	実	121	34	/	/	/	/	102	/	/	257
			延	161	33	/	/	/	/	117	/	/	311
家庭訪問不在件数		保健師等	実	7	11	7	8	3	14	3	14	/	67
			延	9	15	7	8	3	14	3	14	/	73
	社会福祉士	実	1	13	4	9	3	11	31	14	20	106	
		延	1	13	4	9	3	14	36	16	23	119	
	主任ケアマネ	実	11	5	2	12	7	28	28	14	33	140	
		延	13	5	2	12	7	32	29	14	38	152	
	追加職員	社会福祉士	実	17	5	31	/	/	/	41	25	/	119
			延	19	5	35	/	/	/	45	49	/	153
		保健師等	実	5	1	8	/	2	5	0	/	/	21
			延	7	1	10	/	2	5	0	/	/	25
		主任ケアマネ	実	4	/	/	/	22	32	10	/	/	68
			延	7	/	/	/	14	36	10	/	/	67
		ケアマネ	実	16	1	/	/	/	/	17	/	/	34
			延	18	1	/	/	/	/	19	/	/	38

平成30年度 介護予防支援(予防給付)および介護予防ケアマネジメント(総合事業)業務報告書(包括別)

統計内容		項目	早岐	日宇	山澄	中部	清水	大野	相浦	吉井	宇久	計		
契約件数(実)	要支援認定者		194	93	150	69	104	155	183	49	14	1,011		
	事業対象者		44	33	24	26	34	35	17	5	7	225		
新規でプラン作成行った件数(実)	要支援認定者	予防給付のみ	91	27	76	28	64	49	87	50	2	474		
		予防給付と総合事業	29	18	18	12	4	47	28	10	0	166		
		総合事業のみ	74	54	51	30	49	59	69	19	12	417		
		事業対象者	44	35	15	24	28	34	16	9	5	210		
地域包括支援センターでのプラン作成件数(実)	要支援認定者	予防給付のみ	80	20	46	24	45	42	52	24	2	335		
		予防給付と総合事業	25	13	11	10	3	45	15	3	0	125		
		総合事業のみ	66	36	29	28	29	52	45	4	12	301		
		事業対象者	44	31	14	24	16	32	12	3	5	181		
内訳	事業者に依頼したプラン作成件数(実)	同法人	要支援認定者	予防給付のみ	1	3	1	1	0	0	8	3	0	17
			予防給付と総合事業	0	3	0	2	1	1	0	0	0	0	7
		総合事業のみ	3	7	5	1	1	2	0	2	0	0	21	
		事業対象者	0	1	1	0	0	1	1	0	0	0	4	
	同法人外	要支援認定者	予防給付のみ	10	4	30	3	19	7	27	23	0	123	
		予防給付と総合事業	4	2	8	0	0	1	13	7	0	0	35	
		総合事業のみ	5	11	19	1	19	5	24	13	0	0	97	
		事業対象者	0	3	1	0	12	1	3	6	0	0	26	
プラン承認会議(延)	要支援認定者	予防給付のみ	565	128	291	206	327	256	386	293	1	2,453		
		予防給付と総合事業	329	217	212	147	234	249	283	110	1	1,782		
		総合事業のみ	447	452	445	289	350	294	418	188	42	2,925		
		事業対象者	117	88	75	67	37	103	101	26	19	633		
包括分給付管理数(実) *1	要支援認定者	予防給付プラン	3,921	1,578	2,320	1,656	2,220	2,543	2,337	695	42	17,312		
		総合事業プラン	2,694	2,638	2,601	1,490	1,719	2,267	2,082	467	339	16,297		
		事業対象者の総合事業プラン	624	842	852	381	504	740	248	87	64	4,342		
依頼分給付管理数(実) *1	要支援認定者	予防給付プラン	1,105	565	611	99	666	208	1,081	1,324	0	5,659		
		総合事業プラン	458	817	647	104	615	308	853	793	0	4,595		
		事業対象者の総合事業プラン	8	119	17	10	113	53	96	219	0	635		
総合事業ケアマネジメントの件数	ケアマネジメントAの件数	包括分	要支援認定者	2,694	2,638	2,781	1,490	1,906	2,267	2,082	467	336	16,661	
		事業対象者	624	842	664	407	504	737	248	87	67	4,180		
		依頼分	要支援認定者	458	817	644	104	661	308	853	793	0	4,638	
	事業対象者	8	119	17	10	113	53	96	219	0	635			
	ケアマネジメントCの件数	包括分	要支援認定者	0	0	1	0	0	0	0	0	7	8	
		事業対象者	0	0	6	0	0	4	0	0	17	27		
依頼分		要支援認定者	0	0	0	0	0	0	0	0	0	0		
事業対象者	0	0	0	0	0	0	0	0	0	0	0			
ケアマネジメント業務依頼件数	同法人	要支援認定者	4	14	13	4	3	25	17	8	0	88		
		事業対象者	0	1	1	0	0	2	1	1	0	6		
	同法人外	要支援認定者	20	18	57	4	52	47	64	71	0	333		
		事業対象者	0	3	1	0	16	5	4	7	0	36		
事業対象者・要支援⇒要介護になった方の指定居宅介護支援事業所の紹介先	同法人	要支援認定者	1	30	3	9	6	13	14	2	2	80		
		事業対象者	0	1	0	0	0	1	0	0	2	4		
	同法人外	要支援認定者	74	16	44	20	46	48	52	23	0	323		
		事業対象者	0	1	1	0	1	5	3	7	0	18		
事業対象者の状況	新規で事業対象者とした件数(介護保険の同時申請は除く)		40	34	7	16	40	37	14	10	4	202		
	介護保険の更新をせずに事業対象者に移行した件数		1	21	10	5	7	11	2	1	3	61		

*1 該当月に長崎県国民健康保険連合会に給付管理票を提出した被保険者数(実数)

平成30年度 介護予防サービス提供事業所一覧

※薄い網掛けは圏域内事業所、濃い網掛けは同法人

早岐地域包括支援センター

サービス種別	サービス事業所名	利用者数		同法人利用率 (%)
		人数(人)	割合(%)	
訪問介護	三川内ホームヘルプ	7	17.1%	0.0%
	ガーデンハイツはいき	6	14.6%	
	サンホーム江上	3	7.3%	
	ことぶき	5	12.2%	
	春	1	2.4%	
	さくらプレイス広田	3	7.3%	
	サポート福寿	2	4.9%	
	希望の家	5	12.2%	
	サクラ	2	4.9%	
	あっとホーム須田尾	6	14.6%	
	おもやい	1	2.4%	
	合計	41	100.0%	
訪問看護	白十字訪問看護	2	66.7%	0.0%
	千住訪問看護	1	33.3%	
	合計	3	100.0%	
通所介護	みのりの里	8	8.2%	0.0%
	ひろた	5	5.2%	
	ゆうゆう	6	6.2%	
	ドリームケアハウステンボス町	15	15.5%	
	ガーデンハイツはいき	15	15.5%	
	サンホーム江上	1	1.0%	
	光の子	2	2.1%	
	デイサービス大塔	6	6.2%	
	デイサービスセンターはなたか	4	4.1%	
	ドリームケア広田	2	2.1%	
	さしかたデイ	3	3.1%	
	さくらプレイス広田	1	1.0%	
	リハプライド日宇	5	5.2%	
	ラシク	22	22.7%	
	希望の家	2	2.1%	
合計	97	100.0%		
通所リハ	あかがき内科	8	20.5%	5.1%
	村上医院	11	28.2%	
	サンレモリハビリ病院	4	10.3%	
	ひまわり	2	5.1%	
	なごみ	6	15.4%	
	きらら	1	2.6%	
	長寿苑	2	5.1%	
	ひだまり	5	12.8%	
	合計	39	100.0%	
短期入所 生活介護	サンホーム江上	1	20.0%	0.0%
	博仁荘	2	40.0%	
	くりや内科医院	1	20.0%	
	ケアインファースト栄	1	20.0%	
	合計	5	100.0%	

平成30年度 介護予防サービス提供事業所一覧

※薄い網掛けは圏域内事業所、濃い網掛けは同法人

早岐地域包括支援センター

サービス種別	サービス事業所名	利用者数		同法人利用率 (%)
		人数(人)	割合(%)	
福祉用具貸与	ウッドプレス	3	5.9%	0.0%
	ハートフルケアたまがわ	1	2.0%	
	新和メディカル	2	3.9%	
	エヴァ佐世保	1	2.0%	
	トゥーワンケア	1	2.0%	
	アイフルケア	7	13.7%	
	ダスキン	1	2.0%	
	ベストケア	27	52.9%	
	西九州パリガン	4	7.8%	
	暖介護	2	3.9%	
	トーコー	2	3.9%	
	合計	51	100.0%	
福祉用具購入	新和メディカル	2	11.8%	0.0%
	アイフルケア	5	29.4%	
	ウッドプレス	2	11.8%	
	ベストケア	6	35.3%	
	西九州パリガン	1	5.9%	
	トゥーワンケア	1	5.9%	
	合計	17	100.0%	
認知症デイ	ドリームケア花高	1	50.0%	0.0%
	ゆうゆう椿	1	50.0%	
	合計	2	100.0%	

平成30年度 介護予防サービス提供事業所一覧

※薄い網掛けは圏域内事業所、濃い網掛けは同法人

日宇地域包括支援センター

サービス種別	サービス事業所名	利用者数		同法人利用率 (%)
		人数(人)	割合(%)	
訪問介護	長寿苑ヘルパーステーション	7	18.4%	18.4%
	サポート福寿	8	21.1%	
	清風園	0	0.0%	
	希望の家	12	31.6%	
	ふくしあ	3	7.9%	
	セントケア佐世保	0	0.0%	
	あおぞら	1	2.6%	
	春	2	5.3%	
	ことぶき	3	7.9%	
	サクラ	1	2.6%	
	ハラケアサービス	1	2.6%	
	合計	38	100.0%	
	訪問リハ	長寿苑	2	
石坂脳神経外科		2	40.0%	
俵町浜野病院		1	20.0%	
合計		5	100.0%	
通所介護	ナイスケア デイサービスセンター 白岳	6	6.8%	25.0%
	チューリップ	8	9.1%	
	希望の家	6	6.8%	
	ドリームケア大和	18	20.5%	
	ふくしあ	6	6.8%	
	ラシク	14	15.9%	
	リハプライド日宇	11	12.5%	
	ことぶきデイサービスセンター桜馬場	1	1.1%	
	デイサービス大塔	1	1.1%	
	さしかた	1	1.1%	
	光の子	1	1.1%	
	ガーデンハイツはいき	4	4.5%	
	DCハウステンボス	4	4.5%	
	千の花	1	1.1%	
	きかぜ	3	3.4%	
	やまづみ荘	1	1.1%	
	音羽の浜	2	2.3%	
合計	88	100.0%		
訪問看護	白十字会訪問看護	6	85.7%	85.7%
	訪問看護ステーションくりあ	1	14.3%	
	合計	7	100.0%	
通所リハ	長寿苑	7	35.0%	60.0%
	サン	5	25.0%	
	きらら	7	35.0%	
	ひだまり	1	5.0%	
	合計	20	100.0%	
短期入所 生活介護	チューリップ	3	33.3%	0.0%
	音羽の浜	1	11.1%	
	博仁荘	3	33.3%	
	ケアインファースト栄	2	22.2%	
	合計	9	100.0%	

平成30年度 介護予防サービス提供事業所一覧

※薄い網掛けは圏域内事業所、濃い網掛けは同法人

日宇地域包括支援センター

サービス種別	サービス事業所名	利用者数		同法人利用率 (%)
		人数(人)	割合(%)	
短期入所 療養介護	長寿苑	2	100.0%	100.0%
	介護老人保健施設サン	0	0.0%	
	合計	2	100.0%	
福祉用具貸与	ダスキンヘルスレト佐世保ステーション	3	7.1%	0.0%
	クローバー	3	7.1%	
	ベストケア佐世保	3	7.1%	
	アイフルケア	2	4.8%	
	新和メディカル	3	7.1%	
	片淵電機	3	7.1%	
	ハートフルケアたまがわ	2	4.8%	
	トーコー	19	45.2%	
	エプア佐世保	1	2.4%	
	ウッドプレス	1	2.4%	
	東七	2	4.8%	
	合計	42	100.0%	
	福祉用具購入	ダスキンヘルスレト佐世保ステーション	1	
ベストケア佐世保		1	9.1%	
ニッショウ		0	0.0%	
トーコー		8	72.7%	
片淵電機		1	9.1%	
合計		11	100.0%	
認知症デイ	ドリームケア黒髪	1	100.0%	100.0%
	大和	0	0.0%	
	あっとホーム黒髪	0	0.0%	
	合計	1	100.0%	

平成30年度 介護予防サービス提供事業所一覧

※薄い網掛けは圏域内事業所、濃い網掛けは同法人

山澄地域包括支援センター

サービス種別	サービス事業所名	利用者数		同法人利用率 (%)
		人数(人)	割合(%)	
訪問介護	ありがとう	6	22.2%	0.0%
	はらケアサービス	3	11.1%	
	訪問介護ステーション ふじわら	0	0.0%	
	訪問介護事業所 やまづみ荘	3	11.1%	
	セントケア佐世保	0	0.0%	
	アップルケア	0	0.0%	
	たんぽぽ	0	0.0%	
	白十字	8	29.6%	
	ハートフルたまがわ	0	0.0%	
	社協	4	14.8%	
	ゆい	0	0.0%	
	あおぞら	0	0.0%	
	えくぼ	0	0.0%	
	春	0	0.0%	
	いきいき佐世保	0	0.0%	
	ニチイケアセンター佐世保	1	3.7%	
	サクラ	0	0.0%	
	あっとホーム須田尾	0	0.0%	
	ふくしあ	0	0.0%	
	すいざん荘	0	0.0%	
	サポート福寿	0	0.0%	
希望の家	1	3.7%		
ほのぼの	1	3.7%		
合計	27	100.0%		
訪問看護	訪問介護ステーション ふじわら	1	5.9%	5.9%
	デューン佐世保	1	5.9%	
	千住訪看	0	0.0%	
	医師会訪問看護	4	23.5%	
	あいず訪問看護	2	11.8%	
	白十字訪問看護	9	52.9%	
	合計	17	100.0%	
訪問リハ	長寿苑訪リハ	12	100.0%	0.0%
	合計	12	100.0%	

平成30年度 介護予防サービス提供事業所一覧

※薄い網掛けは圏域内事業所、濃い網掛けは同法人

山澄地域包括支援センター

サービス種別	サービス事業所名	利用者数		同法人利用率 (%)
		人数(人)	割合(%)	
通所介護	音羽の浜	5	8.3%	0.0%
	きかぜ	3	5.0%	
	やまづみ荘	4	6.7%	
	ナイスケアみなとまち	0	0.0%	
	ドリームケア大和	14	23.3%	
	イーライフ早稲田	1	1.7%	
	リハプライド日宇	7	11.7%	
	ドリームケア矢峰	1	1.7%	
	ラシク	8	13.3%	
	ケアタウンてんじん	2	3.3%	
	うぐいす	0	0.0%	
	みはらし	2	3.3%	
	なごやか	0	0.0%	
	ドリームケア広田	0	0.0%	
	えびす	0	0.0%	
	デイサービス大塔	0	0.0%	
	デイはなたか	0	0.0%	
	デイサービス白岳	1	1.7%	
	和楽園	1	1.7%	
	旬	1	1.7%	
	チューリップ	0	0.0%	
	千ノ花	1	1.7%	
	デイサービスふくしあ	1	1.7%	
	デイサービス 澄海	3	5.0%	
	デイサービス 輪	0	0.0%	
	アルク	1	1.7%	
リハプライド天満	4	6.7%		
合計	60	100.0%		
通所リハ	松寿園	2	6.3%	0.0%
	サン	11	34.4%	
	長寿苑	4	12.5%	
	サクラ	8	25.0%	
	俵町浜野病院	0	0.0%	
	歩	4	12.5%	
	きらら	1	3.1%	
	オリーブ	0	0.0%	
	愛健医院デイケア	0	0.0%	
	同仁会	0	0.0%	
	ハナレイ倶楽部	0	0.0%	
	すいざん荘	0	0.0%	
	ひまわり	2	6.3%	
	合計	32	100.0%	

平成30年度 介護予防サービス提供事業所一覧

※薄い網掛けは圏域内事業所、濃い網掛けは同法人

山澄地域包括支援センター

サービス種別	サービス事業所名	利用者数		同法人利用率 (%)
		人数(人)	割合(%)	
短期入所 生活介護	音羽の浜	0	0.0%	0.0%
	やまづみ荘	3	21.4%	
	ケアインファースト栄	5	35.7%	
	オリーブ	5	35.7%	
	白寿荘	0	0.0%	
	サクラ	0	0.0%	
	チューリップ	0	0.0%	
	のぞみ	0	0.0%	
	花ぞ野	0	0.0%	
	マハロ倶楽部	1	7.1%	
	すいざん荘	0	0.0%	
	はなの杜	0	0.0%	
	合計	14	100.0%	
短期入所 療養介護	長寿苑	0	0.0%	0.0%
	ひまわり	1	100.0%	
	合計	1	100.0%	
福祉用具貸与	はらケアサービス	1	2.1%	0.0%
	アイフルケア	2	4.2%	
	西九州パリガン	10	20.8%	
	エヴァ佐世保	0	0.0%	
	エヴァ西九州	0	0.0%	
	親和メディカル	1	2.1%	
	ダスキン	1	2.1%	
	ベストケア	16	33.3%	
	あったかいご	9	18.8%	
	トーコー	3	6.3%	
	東七	0	0.0%	
	クローバー	5	10.4%	
	合計	48	100.0%	
	福祉用具購入	アイフルケア	1	
西九州パリガン		9	25.0%	
エヴァ佐世保		0	0.0%	
ベストケア		10	27.8%	
あったかいご		9	25.0%	
ニチイ		0	0.0%	
ダスキン		0	0.0%	
トーコー		2	5.6%	
親和メディカル		1	2.8%	
クローバー		4	11.1%	
東七		0	0.0%	
合計		36	100.0%	

平成30年度 介護予防サービス提供事業所一覧

※薄い網掛けは圏域内事業所、濃い網掛けは同法人

山澄地域包括支援センター

サービス種別	サービス事業所名	利用者数		同法人利用率 (%)
		人数(人)	割合(%)	
認知症 デイ	サンホーム白南風	1	50.0%	0.0%
	ドリームケア須田尾	1	50.0%	
	白木	0	0.0%	
	合計	2	100.0%	
通所介護	ウイズユー	1	100.0%	0.0%
	合計	1	100.0%	

平成30年度 介護予防サービス提供事業所一覧

※薄い網掛けは圏域内事業所、濃い網掛けは同法人

中部地域包括支援センター

サービス種別	サービス事業所	利用者数		同法人利用率 (%)
		人数(人)	割合(%)	
訪問介護	アップルケア	2	6.5%	38.7%
	サクラ	12	38.7%	
	白十字会ヘルパーステーション	3	9.7%	
	社会福祉協議会	5	16.1%	
	えくぼ	2	6.5%	
	サポート福寿	1	3.2%	
	ケアフレンド	1	3.2%	
	ほのぼの	1	3.2%	
	ゆい	2	6.5%	
	やまづみ荘	2	6.5%	
	合計	31	100.0%	
訪問看護	千住訪問看護ステーション	1	100.0%	0.0%
	あいず 訪問看護リハビリステーション 佐世保	0	0.0%	
	佐世保市医師会 訪問看護ステーション	0	0.0%	
	合計	1	100.0%	
訪問リハ	千住訪問看護ステーション	1	50.0%	0.0%
	長寿苑	1	50.0%	
	合計	2	100.0%	
通所介護	和楽園	7	19.4%	19.4%
	ナイスケア みなとまち	1	2.8%	
	デイサービス 澄海	0	0.0%	
	アルク	12	33.3%	
	ドリームケア大和	3	8.3%	
	旬	4	11.1%	
	ドリームケア矢峰	2	5.6%	
	やまづみ荘	1	2.8%	
	リハプライド	4	11.1%	
	きかぜ	2	5.6%	
合計	36	100.0%		
通所リハ	歩	3	12.0%	0.0%
	松寿園	1	4.0%	
	コスモス	2	8.0%	
	サン	1	4.0%	
	サクラ	6	24.0%	
	ハナレイ	5	20.0%	
	浜野病院	1	4.0%	
	オリーブ	4	16.0%	
	大石整形クリニック(福岡市)	1	4.0%	
	きらら	1	4.0%	
	合計	25	100.0%	
短期入所生活介護	音羽の浜	1	100.0%	0.0%
	合計	1	100.0%	

平成30年度 介護予防サービス提供事業所一覧

※薄い網掛けは圏域内事業所、濃い網掛けは同法人

中部地域包括支援センター

サービス種別	サービス事業所	利用者数		同法人利用率 (%)
		人数(人)	割合(%)	
福祉用具貸与	トーコー	7	50.0%	0.0%
	西九州パリガン	1	7.1%	
	あったかいご	1	7.1%	
	片淵電気	2	14.3%	
	グッドリンク	1	7.1%	
	親和メディカル	1	7.1%	
	アイフル	1	7.1%	
	合計	14	100.0%	
福祉用具購入	西九州パリガン	1	50.0%	0.0%
	片淵電気	1	50.0%	
	あったかいご	0	0.0%	
	西九州パリガン	0	0.0%	
	合計	2	100.0%	

平成30年度 介護予防サービス提供事業所一覧

※薄い網掛けは圏域内事業所、濃い網掛けは同法人

清水地域包括支援センター

サービス種別	サービス事業所	利用者数		同法人利用率 (%)
		人数(人)	割合(%)	
訪問介護	えくぼ	2	2.4%	14.6%
	社協	30	36.6%	
	白寿荘	12	14.6%	
	すいざん荘	10	12.2%	
	優雅	3	3.7%	
	にじいろ	0	0.0%	
	ハートケアアシスト ききょう	0	0.0%	
	ほのぼの	4	4.9%	
	サクラ	2	2.4%	
	白十字ヘルパーステーション	1	1.2%	
	いきいき佐世保	14	17.1%	
	あおぞら	1	1.2%	
	セントケア	1	1.2%	
	サンホーム江上	1	1.2%	
	ふくしあ	1	1.2%	
合計	82	100.0%		
訪問看護	訪問看護かしまえ	4	26.7%	0.0%
	デューン	2	13.3%	
	あいず	1	6.7%	
	白十字訪問看護ステーション	2	13.3%	
	医師会訪問看護ステーション	2	13.3%	
	千住病院訪問看護ステーション	4	26.7%	
	合計	15	100.0%	
訪問リハ	サクラ	1	33.3%	0.0%
	藤井医院	1	33.3%	
	佐世保記念病院	1	33.3%	
	合計	3	100.0%	
通所介護	ことひら	5	5.7%	4.5%
	海南荘	15	17.0%	
	白寿荘	4	4.5%	
	いちょうクリニック	4	4.5%	
	リハプライド佐世保天満	18	20.5%	
	みどり	3	3.4%	
	通所Cすいざん荘	11	12.5%	
	トレーニングリハ相浦	1	1.1%	
	ほのぼの	1	1.1%	
	和楽園	1	1.1%	
	早稲田イーライフ	12	13.6%	
	ドリームケア矢峰	7	8.0%	
	デイサービスセンター日野	1	1.1%	
	ふくしあ	1	1.1%	
	ドリームケアHTB	1	1.1%	
	えびす	1	1.1%	
	ナイスケア みなとまち	1	1.1%	
	通所Cサクラ	1	1.1%	
合計	88	100.0%		

平成30年度 介護予防サービス提供事業所一覧

※薄い網掛けは圏域内事業所、濃い網掛けは同法人

清水地域包括支援センター

サービス種別	サービス事業所	利用者数		同法人利用率 (%)
		人数(人)	割合(%)	
通所リハ	いちょうクリニック デイケア	13	13.4%	1.0%
	俵町浜野病院	7	7.2%	
	オリーブ	13	13.4%	
	サクラ	1	1.0%	
	藤井医院	6	6.2%	
	すいざん荘	15	15.5%	
	佐世保記念病院	13	13.4%	
	ハナレイ倶楽部	10	10.3%	
	長寿苑	1	1.0%	
	歩	5	5.2%	
	サン	1	1.0%	
	愛健医院	9	9.3%	
	松寿園	1	1.0%	
	石坂脳神経外科 きらら	1	1.0%	
	佐々煌めきの里	1	1.0%	
合計	97	100.0%		
短期入所 生活介護	すいざん荘	3	14.3%	4.8%
	ショートステイ オリーブ	3	14.3%	
	海南荘	1	4.8%	
	サクラ	6	28.6%	
	白寿荘	0	0.0%	
	はなの杜	1	4.8%	
	みどり	0	0.0%	
	やまづみ荘	1	4.8%	
	ケアファースト・イン栄	4	19.0%	
	佐々煌めきの里	1	4.8%	
	花ぞ野	1	4.8%	
	合計	21	100.0%	
短期入所 療養介護	マハロ	1	100.0%	0.0%
	いちょうクリニック	0	0.0%	
	介護老人保健施設 サクラ	0	0.0%	
	佐世保記念病院	0	0.0%	
	介護老人保健施設 すいざん荘	0	0.0%	
	藤井医院	0	0.0%	
	村上内科病院	0	0.0%	
	合計	1	100.0%	

平成30年度 介護予防サービス提供事業所一覧

※薄い網掛けは圏域内事業所、濃い網掛けは同法人

清水地域包括支援センター

サービス種別	サービス事業所	利用者数		同法人利用率 (%)
		人数(人)	割合(%)	
福祉用具貸与	富士医科精器	3	4.6%	0.0%
	ハートフル長崎	0	0.0%	
	クローバー	0	0.0%	
	暖介護	7	10.8%	
	ダスキン	6	9.2%	
	トーコー	10	15.4%	
	西九州パリガン	2	3.1%	
	アイフルケア	8	12.3%	
	親和メディカル	2	3.1%	
	ライフサポート峯屋	1	1.5%	
	エヴァ佐世保	3	4.6%	
	東七	1	1.5%	
	クローバ	18	27.7%	
	ベストケア佐世保	4	6.2%	
	合計	65	100.0%	
福祉用具購入	ハートフル長崎	1	3.6%	0.0%
	富士医科精器	1	3.6%	
	クローバ	5	17.9%	
	暖介護	3	10.7%	
	ダスキン	3	10.7%	
	トーコー	8	28.6%	
	西九州パリガン	2	7.1%	
	エヴァ佐世保	1	3.6%	
	ベストケア佐世保	1	3.6%	
	アイフルケア	2	7.1%	
	テクノスズタ	1	3.6%	
	合計	28	100.0%	
認知症デイ	サクラ	0	0.0%	0.0%
	スモール愛らんど	0	0.0%	
	ドリームケア戸尾	1	33.3%	
	デイサービス和み庵	1	33.3%	
	デイサービス日野	1	33.3%	
	合計	3	100.0%	

平成30年度 介護予防サービス提供事業所一覧

※薄い網掛けは圏域内事業所、濃い網掛けは同法人

大野地域包括支援センター

サービス種別	サービス事業所	利用者数		同法人利用率 (%)
		人数(人)	割合(%)	
訪問介護	あそかのもり	9	17.6%	17.6%
	ケアフレンド	19	37.3%	
	たんぼぼ	0	0.0%	
	どれみ	0	0.0%	
	ほのぼの介護サービス	4	7.8%	
	きずな	0	0.0%	
	サクラ	7	13.7%	
	社協	4	7.8%	
	サクラプレイス広田	1	2.0%	
	いきいき佐世保	1	2.0%	
	オレンジケア	2	3.9%	
	白十字会	2	3.9%	
	白寿荘	2	3.9%	
	合計	51	100.0%	
訪問看護	こころ佐世保	0	0.0%	0.0%
	かしまえ	1	14.3%	
	エール	3	42.9%	
	医師会	2	28.6%	
	白十字会	1	14.3%	
	合計	7	100.0%	
訪問リハ	浜野病院	1	100.0%	0.0%
	合計	1	100.0%	
通所介護	あそかのもり	25	25.5%	25.5%
	ドリームケア矢峰	25	25.5%	
	楠の木	3	3.1%	
	リハプライド佐世保天満	21	21.4%	
	ほのぼのの家	3	3.1%	
	トレーニング・リハ相浦	5	5.1%	
	ピース	6	6.1%	
	早稲田イーライフ相浦	4	4.1%	
	LULU	3	3.1%	
	みどり	2	2.0%	
	風まつり	1	1.0%	
	合計	98	100.0%	
通所リハ	品川医院	4	9.3%	0.0%
	コスモス	11	25.6%	
	俵町浜野病院	7	16.3%	
	愛健医院	8	18.6%	
	サクラ	5	11.6%	
	藤井医院	1	2.3%	
	ハナレイ	2	4.7%	
	まつお内科	2	4.7%	
	たかやま整形外科(大阪)	2	4.7%	
	サン	1	2.3%	
	合計	43	100.0%	

平成30年度 介護予防サービス提供事業所一覧

※薄い網掛けは圏域内事業所、濃い網掛けは同法人

大野地域包括支援センター

サービス種別	サービス事業所	利用者数		同法人利用率 (%)
		人数(人)	割合(%)	
短期入所 生活介護	あそかのもり	6	75.0%	75.0%
	やまのたサンタパーク	0	0.0%	
	ゆずの里	0	0.0%	
	ショートステイ 横尾	0	0.0%	
	たけんの	1	12.5%	
	サクラ	1	12.5%	
	合計	8	100.0%	
短期入所 療養介護	コスモス	0	0.0%	0.0%
	品川医院	0	0.0%	
	サクラ	1	100.0%	
	合計	1	100.0%	
福祉用具貸与	東七介護サービス	0	0.0%	0.0%
	ベストケア佐世保	18	60.0%	
	西九州パリガン	4	13.3%	
	クローバー	5	16.7%	
	峯屋	1	3.3%	
	テクノスズタ	1	3.3%	
	富士医科精機	1	3.3%	
	合計	30	100.0%	
福祉用具購入	東七介護サービス	0	0.0%	0.0%
	ベストケア佐世保	12	63.2%	
	クローバー	6	31.6%	
	パリガン	1	5.3%	
	合計	19	100.0%	
認知症デイ	春日スプリングガーデン	0	0.0%	0.0%
	ここ・こ	0	0.0%	
	ドリームケア 横尾	0	0.0%	
	おれんじ心	1	100.0%	
	合計	1	100.0%	

平成30年度 介護予防サービス提供事業所一覧

※薄い網掛けは圏域内事業所、濃い網掛けは同法人

相浦地域包括支援センター

サービス種別	サービス事業所	利用者数		同法人利用率 (%)
		人数(人)	割合(%)	
訪問介護	あおぞら	3	5.0%	3.3%
	オレンジケア	11	18.3%	
	いきいき佐世保	9	15.0%	
	社協こさざ	13	21.7%	
	たけんの	2	3.3%	
	サポートライフ山本	0	0.0%	
	あいのうら	0	0.0%	
	LULU	2	3.3%	
	ぷらす+1	0	0.0%	
	きらら	0	0.0%	
	すみれ	0	0.0%	
	すいざん荘	2	3.3%	
	サクラ	4	6.7%	
	白寿荘	7	11.7%	
	えくぼ	1	1.7%	
	ケアフレンド	3	5.0%	
	優雅	1	1.7%	
	ニチイ	2	3.3%	
	合計	60	100.0%	
	通所介護	日野	2	
風祭り		3	3.7%	
さきわい		1	1.2%	
社協こさざ		9	11.0%	
来夢		1	1.2%	
早稲田イーライフ相浦		12	14.6%	
ハート・らんど		0	0.0%	
あいのうら		15	18.3%	
黒島デイサービス		2	2.4%	
そよかぜ		1	1.2%	
あいけん		0	0.0%	
のなか		0	0.0%	
トレーニングリハ相浦		15	18.3%	
LULUデイ		2	2.4%	
白寿荘デイ		2	2.4%	
リハプライド天満		5	6.1%	
ドリームケア矢峰		9	11.0%	
鹿町社協デイ		1	1.2%	
希望の家		1	1.2%	
あそかの森		1	1.2%	
合計	82	100.0%		

平成30年度 介護予防サービス提供事業所一覧

※薄い網掛けは圏域内事業所、濃い網掛けは同法人

相浦地域包括支援センター

サービス種別	サービス事業所	利用者数		同法人利用率 (%)
		人数(人)	割合(%)	
通所リハ	最勝寺内科医院	2	2.7%	47.9%
	愛生会医院	5	6.8%	
	アイケン	35	47.9%	
	まつお内科医院	4	5.5%	
	すいざん荘	7	9.6%	
	サクラ	2	2.7%	
	つつじの郷	2	2.7%	
	佐世保記念病院	7	9.6%	
	かわむらデイ	7	9.6%	
	佐々煌めきデイケア	1	1.4%	
	おおさと整形	1	1.4%	
		73	100.0%	
	短期入所 生活介護	あいのうら	1	
たけんの		0	0.0%	
黎明館		0	0.0%	
ナースingホーム日野		1	10.0%	
やまづみ荘		1	10.0%	
ケアインファースト		2	20.0%	
あそかの森		2	20.0%	
すいざん荘		1	10.0%	
佐々煌の里		1	10.0%	
虹の里		1	10.0%	
		10	100.0%	
短期入所 療養介護	最勝寺内科医院	0	0.0%	0.0%
	愛生会医院	0	0.0%	
	オーブ	1	33.3%	
	つつじの郷	1	33.3%	
	藤井医院	1	33.3%	
	合計	3	100.0%	
福祉用具貸与	山口組	0	0.0%	0.0%
	ライフサポート峯屋	2	2.9%	
	テクノ・スズタ	4	5.9%	
	天晴ケア	1	1.5%	
	クローバー	10	14.7%	
	西九州バリガン	6	8.8%	
	親和メディカル	2	2.9%	
	アイフルケア	7	10.3%	
	ベストケア	13	19.1%	
	エヴァ佐世保	4	5.9%	
	トーコー	5	7.4%	
	東七	2	2.9%	
	ニッショウ	1	1.5%	
	ここハウスほりうち	1	1.5%	
	片淵電気	1	1.5%	
	あったかいご	9	13.2%	
	合計	68	100.0%	

平成30年度 介護予防サービス提供事業所一覧

※薄い網掛けは圏域内事業所、濃い網掛けは同法人

相浦地域包括支援センター

サービス種別	サービス事業所	利用者数		同法人利用率 (%)
		人数(人)	割合(%)	
福祉用具購入	山口組	0	0.0%	0.0%
	ライフサポート峯屋	2	5.6%	
	天晴ケア	1	2.8%	
	テクノ・スズタ	6	16.7%	
	クローバー	6	16.7%	
	ベストケア	9	25.0%	
	トーコー	1	2.8%	
	アイフルケア	1	2.8%	
	東七	1	2.8%	
	あったかいご	2	5.6%	
	ダスキン	1	2.8%	
	親和メディカル	1	2.8%	
	西九州パリガン	5	13.9%	
	合計	36	100.0%	
認知症デイ	ドリームケア大湊	2	50.0%	0.0%
	ドリームケア日野	0	0.0%	
	おれんじ心	0	0.0%	
	和み庵	2	50.0%	
	たけんの	0	0.0%	
	里山療法クラブ	0	0.0%	
合計	4	100.0%		
訪看	エール	4	20.0%	0.0%
	かしまえ	7	35.0%	
	花いちご	1	5.0%	
	訪看デューン	1	5.0%	
	たんぽぽ	3	15.0%	
	千住訪問看護	2	10.0%	
	セントケア訪看	1	5.0%	
	白十字訪問看護	1	5.0%	
合計	20	100.0%		

平成30年度 介護予防サービス提供事業所一覧

※薄い網掛けは圏域内事業所、濃い網掛けは同法人

吉井地域包括支援センター

サービス種別	サービス事業所	利用者数		同法人利用率 (%)
		人数(人)	割合(%)	
訪問介護	吉井・世知原社協	3	25.0%	0.0%
	えむかえ・しかまち社協	8	66.7%	
	セントケア佐々	1	8.3%	
	合計	12	100.0%	
訪問看護	北松中央病院たんぽぽ	2	40.0%	0.0%
	デューン	1	20.0%	
	かしまえ	0	0.0%	
	セントケア長崎北	2	40.0%	
	合計	5	100.0%	
訪リハ	潜竜徳田病院	3	100.0%	0.0%
	青洲会病院	0	0.0%	
	合計	3	100.0%	
通所介護	サンフラワー	0	0.0%	0.0%
	よしい社協	14	43.8%	
	てるてるぼうず	0	0.0%	
	せちばる社協	5	15.6%	
	えむかえ社協	9	28.1%	
	しかまち社協	4	12.5%	
	ドリームケア 矢峰	0	0.0%	
	虹の里	0	0.0%	
合計	32	100.0%		
通所リハ	おおさと整形外科	9	20.5%	0.0%
	世知原クリニック	9	20.5%	
	つつじの郷	7	15.9%	
	潜竜デイケア	8	18.2%	
	かわむら内科	1	2.3%	
	アイケン医院	5	11.4%	
	さざ 煌きの里	3	6.8%	
	平成	2	4.5%	
合計	44	100.0%		
短期入所 生活介護	サンフラワー	0	0.0%	0.0%
	パールホーム	0	0.0%	
	老福荘	3	50.0%	
	さくらプレイス	1	16.7%	
	あやめの里	2	33.3%	
	オリーブ	0	0.0%	
	合計	6	100.0%	
短期入所 療養介護	つつじの郷	2	100.0%	0.0%
	煌きの里	0	0.0%	
	合計	2	100.0%	

平成30年度 介護予防サービス提供事業所一覧

※薄い網掛けは圏域内事業所、濃い網掛けは同法人

吉井地域包括支援センター

サービス種別	サービス事業所	利用者数		同法人利用率 (%)
		人数(人)	割合(%)	
福祉用具貸与	福祉用具貸与 まごのて	0	0.0%	0.0%
	テクノスズタ	0	0.0%	
	ファインライフ桃凜	0	0.0%	
	アイフルケア	6	21.4%	
	ニッショウ	0	0.0%	
	西九州パリガン	6	21.4%	
	天晴ケア	0	0.0%	
	エヴァ佐世保	4	14.3%	
	東七	0	0.0%	
	暖介護	2	7.1%	
	ベストケア佐世保	1	3.6%	
	ダスキン	5	17.9%	
	クローバー	3	10.7%	
	ここハウスほりうち	0	0.0%	
	ライフサポート 峰屋	1	3.6%	
	合計	28	100.0%	
福祉用具購入	ファインライフ桃凜	1	10.0%	0.0%
	エヴァ佐世保	3	30.0%	
	ベストケア佐世保	0	0.0%	
	親和メディカル	0	0.0%	
	西九州パリガン	0	0.0%	
	アイフルケア	3	30.0%	
	ダスキン	0	0.0%	
	クローバー	0	0.0%	
	暖介護	2	20.0%	
	ここハウスほりうち	0	0.0%	
	ダスキン	0	0.0%	
	ライフサポート 峰屋	1	10.0%	
	合計	10	100.0%	

平成30年度 介護予防サービス提供事業所一覧

※薄い網掛けは圏域内事業所、濃い網掛けは同法人

宇久地域包括支援センター

サービス種別	サービス事業所	利用者数		同法人利用率 (%)
		人数(人)	割合(%)	
訪問介護	社協うく訪問介護事業所	4	100.0%	100.0%
		4	100.0%	
通所介護	社協うく通所介護事業所	8	100.0%	100.0%
	合計	8	100.0%	
福祉用具貸与	(圏域外)株式会社テクノズタ	3	100.0%	0.0%
	合計	3	100.0%	
福祉用具購入	(圏域外)株式会社テクノズタ	1	100.0%	0.0%
	合計	1	100.0%	