

平成30年度 第1回佐世保市地域包括支援センター運営協議会

会議資料

資料1

- 佐世保市の高齢者に関する統計 . . . p.1
- 地域包括支援センター関係会議一覧 . . . p.2
- 地域包括支援センターの人員体制 . . . p.3
- 包括的支援事業実施状況 . . . p.4~14
総合相談・権利擁護事業、包括的継続的ケアマネジメント事業
一般介護予防（介護予防普及啓発）、その他の業務
- 指定介護予防支援事業実施状況 . . . p.15~29
- 平成29年度地域包括支援センター活動報告
早岐地域包括支援センター
日宇地域包括支援センター
山澄地域包括支援センター
中部地域包括支援センター
清水地域包括支援センター
大野地域包括支援センター
相浦地域包括支援センター
吉井地域包括支援センター
宇久地域包括支援センター

資料2

- 指定介護予防支援の一部委託について

佐世保市の高齢者に関する統計

(H29.10.1現在)

包括名	地区別	高齢者数	高齢化率	要支援	要介護	認定率	高齢者のみの世帯 (H29.8.1現在)	一人暮らし高齢者数 (H27.10.1現在)
早岐地域 包括支援センター	宮	1,129	36.9%	82	180	23.2%	201	110
	広田	1,890	15.5%	119	209	17.4%	376	266
	三川内	1,564	37.9%	112	221	21.3%	289	200
	針尾	958	35.7%	52	191	25.4%	148	114
	江上	1,848	26.2%	126	222	18.8%	357	250
	早岐	6,153	28.4%	450	643	17.8%	1,286	980
日宇地域 包括支援センター	日宇	8,120	28.6%	726	994	21.2%	1,748	1,371
山澄地域 包括支援センター	木風	1,678	32.1%	150	225	22.3%	303	375
	福石	1,848	36.9%	160	224	20.8%	186	285
	天神	3,900	33.5%	290	468	19.4%	979	969
	白南風	2,101	33.7%	230	378	28.9%	419	513
	潮見	1,198	33.3%	87	110	16.4%	208	337
中部地域 包括支援センター	小佐世保	1,752	32.4%	128	240	21.0%	321	435
	戸尾	851	26.7%	78	115	22.7%	122	273
	光園	1,170	24.3%	92	207	25.6%	183	359
	山手	1,991	34.4%	160	255	20.8%	353	455
清水地域 包括支援センター	清水	2,158	33.8%	178	309	22.6%	390	568
	大久保	999	30.0%	76	105	18.1%	175	285
	金比良	1,591	27.8%	129	219	21.9%	312	407
	赤崎	2,375	33.8%	199	325	22.1%	555	491
	九十九	1,274	37.0%	101	173	21.5%	256	200
大野地域 包括支援センター	春日	2,294	36.1%	162	289	19.7%	463	502
	大野	5,685	29.5%	378	599	17.2%	1,147	1,128
	柚木	1,501	35.8%	117	210	21.8%	266	201
相浦地域 包括支援センター	日野	3,224	22.2%	219	371	18.3%	598	413
	相浦	3,937	26.9%	293	520	20.7%	741	702
	浅子	115	31.1%	10	21	27.0%	17	17
	中里皆瀬	3,368	28.1%	215	488	20.9%	703	467
	小佐々	1,960	31.5%	121	295	21.2%	370	284
吉井地域 包括支援センター	吉井	1,679	30.2%	96	247	20.4%	287	264
	世知原	1,424	42.2%	136	246	26.8%	264	217
	江迎	1,885	34.8%	104	281	20.4%	318	319
	鹿町	1,725	36.9%	106	256	21.0%	300	264
宇久地域 包括支援センター	宇久	1,145	53.4%	73	178	21.9%	249	325
佐世保市	総計	76,490	30.0%	5,755	10,014	20.6%	14,890	14,346

※高齢者のみ世帯は、住民基本台帳に基づく数値。

ただし、一人暮らし高齢者数は国勢調査によるもの。(H27.10.1)

※網かけは高齢化率30%以上、認定率は佐世保市認定率より高い場合を示す。

※要介護認定率 (H29年9月末) 全国 18.4% 長崎県 21.2%

※高齢化率 (H28年1月1日現在) 全国 26.3% 長崎県 29.2%

平成29年度 地域包括支援センター関係会議

センター業務	会議名	内容	回数	開催時間	主催	参加者
○	各センター長定期連絡会	情報交換と包括業務のスキルアップ検討	月1回	午前		センター長
○	主任ケアマネジャー定期連絡会	情報交換と担当者のスキルアップを図る	月1回	午前		業務担当者
○	介護予防担当者会議	情報交換と担当者のスキルアップを図る	隔月1回	午後		業務担当者
○	社会福祉士定期連絡会	情報交換と担当者のスキルアップを図る	隔月1回	午後		業務担当者
○	地域包括支援センター運営協議会	センターにおける各業務の評価等を行うことで、センターの適切、公正かつ中立な運営の確保を目指す	年2～3回	夜	長寿社会課	センター長
○	事務担当者連絡会		必要時	昼	長寿社会課	センター長
○	高齢者虐待防止ネットワーク委員会	高齢者虐待防止ネットワークを推進していくための関係機関の代表者会議	年2回□	夜	長寿社会課	センター長(2名)
○	虐待モニタリング	新規事例の虐待判断・今後の支援方針等の確認・決定、半年後・年度末その他必要に応じてモニタリング・評価を実施。対応困難事例のケース検討	毎月	昼	長寿社会課	業務担当者
○	地域密着型運営推進会議	家庭において介護を受けることが困難な方が入所する利用定員29人以下の小規模施設の運営などに関することを協議する	随時	昼又は夜	事業所	センター長又は業務担当者
○	民生委員児童委員地区協議会への参加		随時		地区民生委員児童委員	センター長又は業務担当者
上記以外の関係する定期会議						
	佐世保市福祉事務所老人ホーム入所判定委員会	養護老人ホームの入所措置を適正に行うために実施	奇数月	昼	長寿社会課	センター長
	認知症疾患医療連携協議会	地域の連携体制強化を目的に保健医療関係者、介護保険関係者、有識者等から組織し、運営されている	年2～3回	夜	認知症疾患医療センター	業務担当者
	認知症地域支援ネットワーク会議	地域における認知症の医療と介護の切れ目ない提供、相談支援体制の強化を図ることを目的に情報交換と参加者のスキルアップを図る	1回/2ヶ月	午後	認知症疾患医療センター 包括センター 長寿社会課	業務担当者
	囑託医連絡会	認知症や高齢者の精神疾患について、医師より専門的な助言をもらい、地域の認知症等の相談に対応するもの	年4回	午後	長寿社会課	業務担当者
	高齢者虐待防止ネットワーク検討会	虐待防止と早期発見・早期対応を行い、人権保護に努める。普及事業や相談事業実施し、高齢者虐待の予防を図る。アドバイザー招聘しグループワークと意見交換会を実施	年2回	昼	長寿社会課	業務担当者
	佐世保市認知症対策検討会	地域の関係者が認知症の理解や普及啓発、地域見守り支援体制の充実を図る	年2回	夜	長寿社会課	センター長
	佐世保市在宅医療・介護連携協議会	医療機関への入院が難しい場合に在宅でどのように対象者を支えていかなどを検討する	年2～3回	夜	医療政策課	センター長
	佐世保市地域福祉計画推進委員会	佐世保市地域福祉計画・地域福祉活動計画を推進にあたって、具体的な取り組み内容について検証と評価を実施する	年1～3回	夜	保健福祉政策課	センター長
	佐世保市保健福祉審議会	佐世保市保健福祉に関する事項について審議する	年1回	夜	保健福祉政策課	センター長
	生活支援体制整備事業 第1層協議体	生活支援体制整備事業を推進するための方策について協議する	年3回	昼	長寿社会課	センター長

平成30年度 地域包括支援センターの人員体制

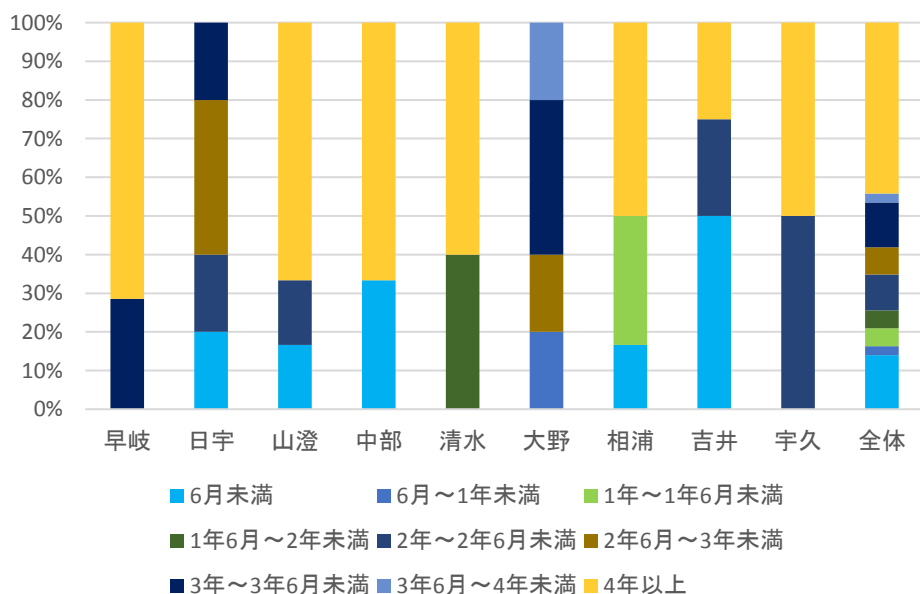
(人)

包括名	包括的支援事業 H30.7.1現在									指定介護 予防支援 事業 H30.4.1現在
	3職種			追加配置					合計	
	保健師	社会 福祉士	主任 ケアマネ	保健師	看護師	社会 福祉士	主任 ケアマネ	ケアマネ		
早岐	1	1	1	1		2		1	7	8
経験年数	5年3ヶ月	5年3ヶ月	5年3ヶ月	4年9ヶ月		5年3ヶ月1人 3年2ヶ月1人		3年1ヶ月		
日宇	1	1	1		1	1			5	5
経験年数	0ヶ月	2年1ヶ月	3年		2年9ヶ月	2年8ヶ月				
山澄	1	1	1	1		2			6	6
経験年数	5年3ヶ月	5年3ヶ月	5年3ヶ月	3ヶ月		4年8ヶ月1人 2年3ヶ月1人				
中部	1	1	1						3	5
経験年数	5ヶ月	5年3ヶ月	5年3ヶ月							
清水	1	1	1		1		1		5	4
経験年数	5年3ヶ月	1年11ヶ月	5年3ヶ月		5年3ヶ月		1年11ヶ月			
大野	1	1	1	1			1		5	6
経験年数	3年3ヶ月	10ヶ月	2年9ヶ月	3年6ヶ月			3年3ヶ月			
相浦	1	1	1			2	1		6	6
経験年数	5年3ヶ月	5年3ヶ月	5年3ヶ月			1年3ヶ月 2人	4ヶ月			
吉井	1	1	1			1			4	2
経験年数	5年3ヶ月	1ヶ月	2年2ヶ月			1ヶ月				
宇久		1	1						2	1
経験年数		5年3ヶ月	2年3ヶ月							
合計	8	9	9	3	2	8	3	1	43	43

※上記以外に、相浦包括は看護師1名が高島高齢者相談センターでの相談業務(週2回)を行う。

地域包括支援センター職員経験年数

	早岐	日宇	山澄	中部	清水	大野	相浦	吉井	宇久	合計
6月未満	0	1	1	1	0	0	1	2	0	6
6月～1年未満	0	0	0	0	0	1	0	0	0	1
1年～1年6月未満	0	0	0	0	0	0	2	0	0	2
1年6月～2年未満	0	0	0	0	2	0	0	0	0	2
2年～2年6月未満	0	1	1	0	0	0	0	1	1	4
2年6月～3年未満	0	2	0	0	0	1	0	0	0	3
3年～3年6月未満	2	1	0	0	0	2	0	0	0	5
3年6月～4年未満	0	0	0	0	0	1	0	0	0	1
4年以上	5	0	4	2	3	0	3	1	1	19
合計	7	5	6	3	5	5	6	4	2	43



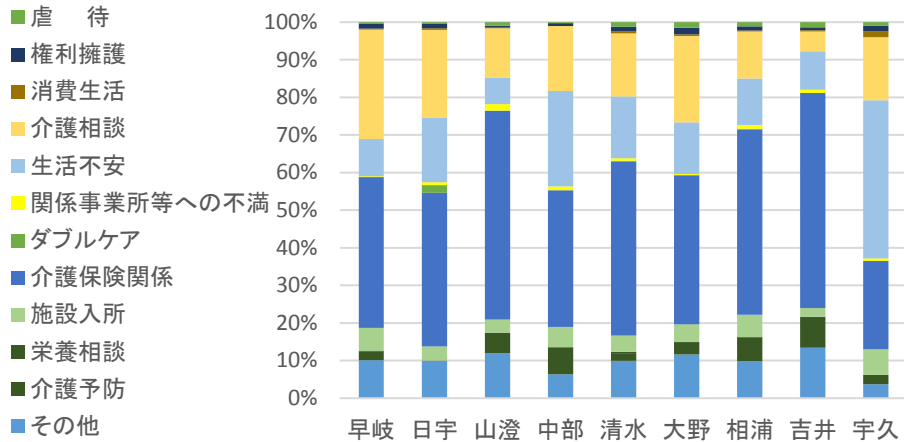
【受託法人募集要項より抜粋】

6. 人員配置

- (2) 地域の高齢者数が6,000人未満のセンター(宇久地域を除く)については、保健師等、社会福祉士、主任ケアマネジャー(以下「3職種」という。)をそれぞれ1名配置することとします。(平成30年4月末日までに免許取得見込みの人を含む。)
 * 保健師等の「等」とは、地域ケア、地域保健等に関する経験のある看護師とします。□
- (3) 地域の高齢者数が、6,000人以上のセンターについては、3職種をそれぞれ1人配置するとともに、6,000人以上の部分について、2,000人毎に1人の追加配置をします。配置追加される職員は、3職種又は3職種に準じる者若しくは介護支援専門員、看護師のいずれかの資格を持つ者とします。□
 (3職種に準じる者は、平成24年3月30日付厚生労働省老健局計画課長振興課長老人保健課長通知「地域包括支援センターの設置運営について」による。)
- (4) 宇久地域については、2人配置とし、3職種のうち2職種を各1人配置するものとします。
- (5) 配置する職員は、全て専任の常勤職員とし、この中から管理者(センター長)を選任するものとします。なお、指定介護予防支援事業所のプラン担当職員との兼務は認めないものとします。□

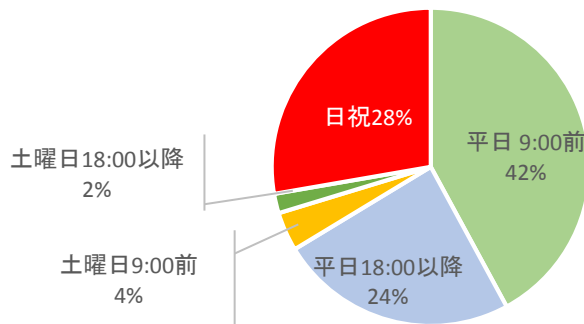
平成29年度 総合相談業務実績 (H29. 4～H30. 3月)①

《総合相談分類別相談件数》



分類	早岐	日宇	山澄	中部	清水	大野	相浦	吉井	宇久	合計
虐待	4	3	12	3	13	16	17	8	3	79
権利擁護	17	11	4	11	14	20	17	5	5	104
消費生活	3	4	4	0	5	5	4	2	5	32
介護相談	357	205	160	225	180	254	192	31	54	1,658
生活不安	121	150	84	331	176	151	190	61	136	1,400
関係事業所等への不満	3	7	21	13	7	4	16	5	2	78
ダブルケア	1	18	1	0	2	0	2	0	0	24
介護保険関係	492	358	672	475	496	438	758	341	76	4,106
施設入所	74	33	43	70	46	52	91	14	22	445
栄養相談	2	0	1	1	4	3	1	2	0	14
介護予防	29	1	65	93	22	33	97	47	8	395
その他	124	87	145	83	106	129	152	80	12	918
計	1,227	877	1,212	1,305	1,071	1,105	1,537	596	323	9,253

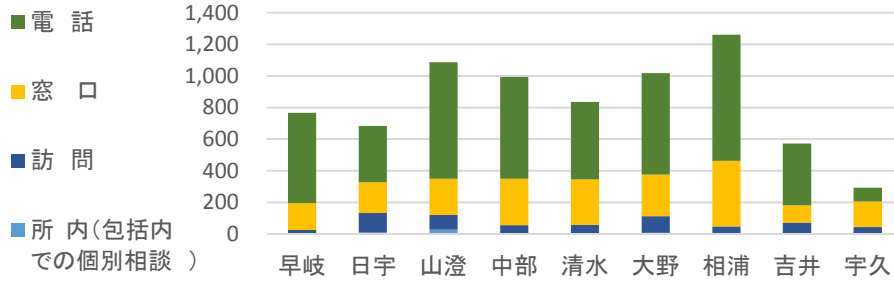
《時間外相談受付(全体)》



相談受付日時	早岐	日宇	山澄	中部	清水	大野	相浦	吉井	宇久	合計
平日 9:00前	3	1	14	6	10	5	22	17	7	85
平日 18:00以降	1	1	4	7	1	11	16	8	0	49
土曜日 9:00前	0	0	2	2	1	2	0	0	1	8
土曜日 18:00以降	0	0	0	2	0	1	1	0	0	4
日祝	12	10	7	10	0	12	2	0	3	56
計	16	12	27	27	12	31	41	25	11	202

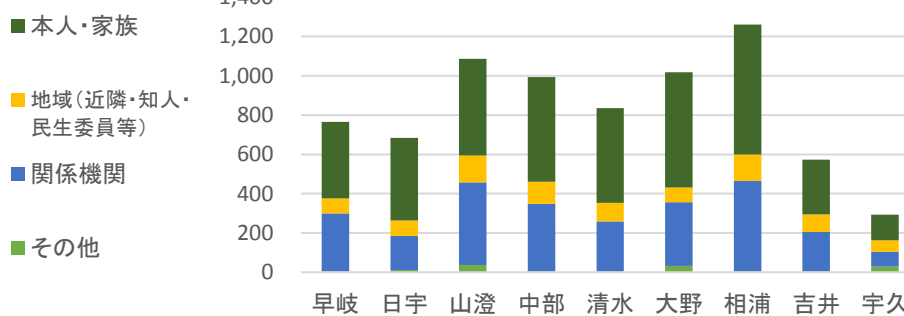
平成29年度 総合相談業務実績 (H29. 4~H30. 3月)②

《総合相談受付方法(実件数)》



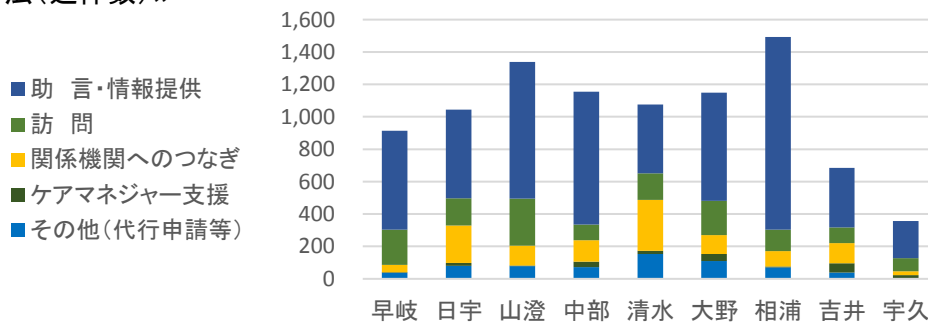
受付方法(実件数)	早岐	日宇	山澄	中部	清水	大野	相浦	吉井	宇久	合計
電話	570	356	737	643	489	642	798	391	87	4,713
窓口	170	196	230	295	289	263	415	109	163	2,130
訪問	23	123	93	49	51	105	48	69	38	599
所内(包括内での個別相談)	3	9	27	6	6	8	0	4	5	68
計	766	684	1,087	993	835	1,018	1,261	573	293	7,510

《相談者の続柄(実件数)》



相談者の続柄(実件数)	早岐	日宇	山澄	中部	清水	大野	相浦	吉井	宇久	合計
本人・家族	390	420	492	533	482	586	662	279	131	3,975
地域(近隣・知人・民生委員等)	77	78	137	112	94	76	134	89	58	855
関係機関	295	175	421	344	255	324	461	200	75	2,550
その他	4	11	37	4	4	32	4	5	29	130
計	766	684	1,087	993	835	1,018	1,261	573	293	7,510

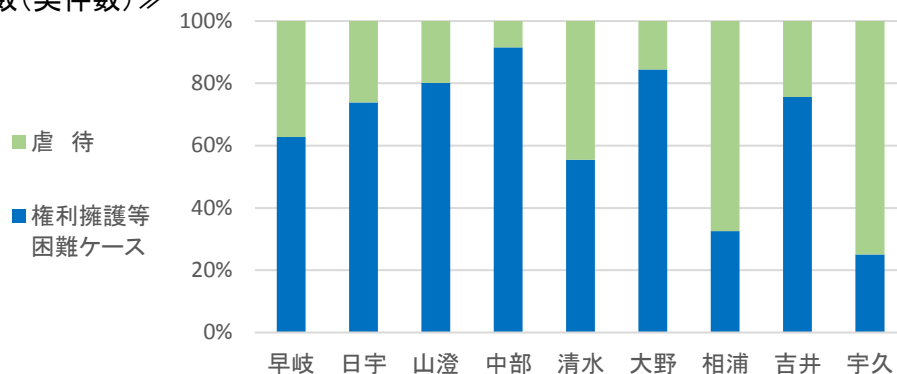
《対応方法(延件数)》



対応方法(延件数)	早岐	日宇	山澄	中部	清水	大野	相浦	吉井	宇久	合計
助言・情報提供	612	546	844	820	425	668	1,188	367	229	5,699
訪問	217	169	290	97	165	212	133	97	81	1,461
関係機関へのつなぎ	46	231	123	132	313	117	94	123	23	1,202
ケアマネジャー支援	4	17	4	34	21	43	6	59	19	207
その他(代行申請等)	36	81	78	72	153	110	71	38	4	643
計	915	1,044	1,339	1,155	1,077	1,150	1,492	684	356	9,212

平成29年度 総合相談業務実績 (H29. 4~H30. 3月)③

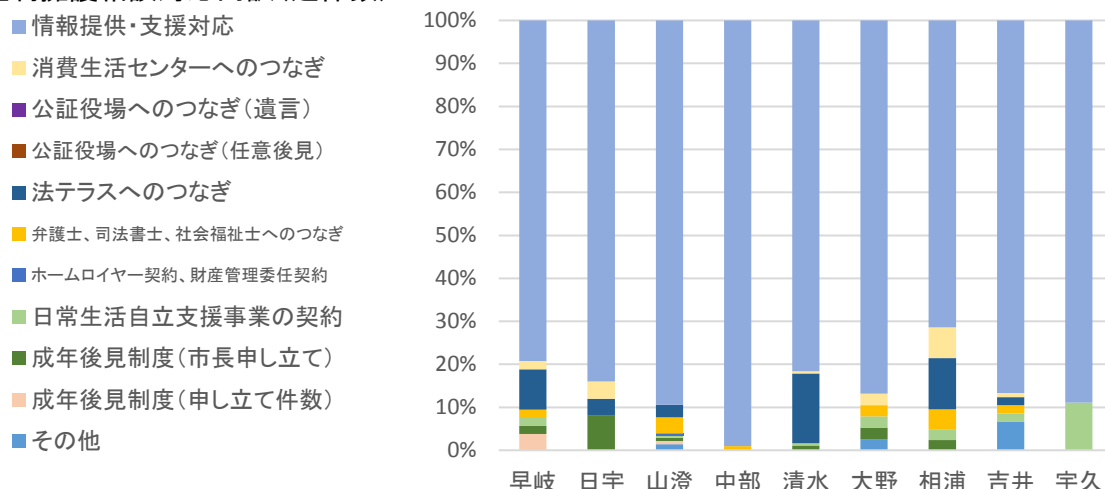
《専門相談訪問件数(実件数)》



訪問件数(実件数)	早岐	日宇	山澄	中部	清水	大野	相浦	吉井	宇久	合計
虐待	45	6	73	6	37	20	27	19	6	239
権利擁護等困難ケース	76	17	295	65	46	109	13	59	2	682
計	121	23	368	71	83	129	40	78	8	921

	早岐	日宇	山澄	中部	清水	大野	相浦	吉井	宇久	合計
虐待個別ケース会議 実件数	4	2	24	3	3	4	1	6	1	48
回	4	2	31	3	4	4	1	6	1	56

《権利擁護相談対応内訳(延件数)》



権利擁護相談内訳(延件数)	早岐	日宇	山澄	中部	清水	大野	相浦	吉井	宇久	合計
情報提供・支援対応	42	21	372	101	151	33	30	91	8	849
消費生活センターへのつなぎ	1	1	0	0	1	1	3	1	0	8
公証役場へのつなぎ	任意後見	0	0	0	0	0	0	0	0	0
	遺言	0	0	0	0	0	0	0	0	0
法テラスへのつなぎ	5	1	12	0	30	0	5	2	0	55
弁護士、司法書士、社会福祉士へのつなぎ	1	0	16	1	0	1	2	2	0	23
ホームロイヤー契約、財産管理委任契約	0	0	2	0	0	0	0	0	0	2
日常生活自立支援事業の契約	1	0	2	0	1	1	1	2	1	9
成年後見制度	申し立て件数	1	2	3	0	2	1	1	0	10
	市長申し立て件数	2	0	3	0	0	0	0	0	5
その他	0	0	6	0	0	1	0	7	0	14
計	53	25	416	102	185	38	42	105	9	975

平成29年度認知症疾患医療センターからの連携実績

包括名	相談 対応 依頼 数	対応 件数	初回対応内訳				支援結果(内訳:重複あり)								未対応に関する 備考
			訪問	窓口	電話	電話支援に関する備考	介護 保険 申請	介護 保険 サービ ス利用	介護予 防・日常 生活支援 総合事業	障がい サービ ス利用	自主 活動 等	情報 提供	家族で 対応	その他	
早岐	30	29	28	1	0		7	4	4	0	8	3	0	7	6/1から現在まで入院中。退院日未定。退院後にインテーク対応となる。
日宇	28	28	25	1	2		12	7	3	0	7	18	10	6	
山澄	33	33	26	2	4		19	4	1	0	8	3	3	5	
中部	10	10	6	3	1	家族が仕事で忙しいと訪問同意されない。電話にて状況伺い、情報提供等を行う。	6	1	0	0	2	3	3	2	
清水	11	11	4	7	0		1	1	3	0	0	1	3	5	
大野	14	14	10	4	0		5	5	3	0	3	7	6	1	
相浦	23	23	21	1	1		12	3	2	0	9	6	7	2	訪問日にご逝去: 12月相談ケース(訪問は実施したため対応は「訪問」であげる)
吉井	6	6	6	0	0		4	0	2	0	3	1	3	2	
宇久	2	2	2	0	0		2	0	0	0	1	1	1	1	
合計	157	156	128	19	8		68	25	18	0	41	43	36		

平成29年 4月～平成30年 3月
包括的・継続的ケアマネジメント支援業務実績

9地域包括支援センター実績

活動内容		早岐	日宇	山澄	中部	清水	大野	相浦	吉井	宇久	合計
①	1)医療機関との連携	564	143	513	225	318	226	385	272	14	2,660
	2)認知症疾患医療センターとの連携	62	32	107	19	11	24	126	20	4	405
	3)民生委員との連携	269	61	246	113	106	172	244	322	41	1,574
	4)関係機関との連携	2,704	335	858	353	791	821	914	1,021	53	7,850
②	日常的個別指導	62	38	169	26	99	636	170	68	13	1,281
③	1)困難事例の個別指導 (地域からの相談)	14	28	120	22	39	53	32	57	4	369
	困難事例の個別指導 (所内相談)	11	4	76	32	11	152	18	15	1	320
	2)困難事例の介護支援専門員 との訪問(地域からの相談)	10	2	67	8	14	15	17	20	0	153
	困難事例の介護支援専門員 との訪問(所内相談)	11	3	39	17	11	46	5	13	2	147
	3)困難事例の訪問	264	87	437	264	411	217	74	205	27	1,986
④	1)地域ケア会議(件数、実数)	3	4	3	3	3	3	3	3	3	28
	地域ケア会議(出席人数、延数)	13	9	9	8	15	12	8	7	8	89
	地域ケア会議包括内会議(事前・事後)	11	9	3	7	4	4	16	11	7	72
	2)ケース会議(件数、実数)	8	23	31	10	17	56	67	34	27	273
	ケース会議(出席人数、延数)	47	83	149	25	66	263	327	134	81	1,175
	3)関係者会議 (実件数)	20	43	42	10	1	11	12	6	2	147
	関係者会議 (出席者延人数)	54	44	60	17	1	39	16	6	3	240
⑤	地域包括ケア会議 (件数)	7	2	2	2	2	4	2	2	2	25
	合同地域包括ケア会議打ち合わせ (事前、事後回数)	10	12	12	12	10	10	10	10	7	93
	地域包括ケア会議包括内会議 (事前、事後回数)	15	8	2	5	2	10	17	7	9	75
	地域包括ケア会議複数包括合同での 打ち合わせ(事前、事後回数)	0	0	0	0	0	0	14	0	0	14

注： 地域ケア会議は実施記録添付

①～③の実績はのべ件数のカウントとなる。

(1ケースでも連携する機関が変わればそれぞれカウントする)

平成29年度地域包括ケア会議の開催状況

包括名	圏域回数	回数(延)	開催日	地域	テーマ	参加者数	出席者(包括職員、長寿を除く)
早岐	1	4	29.8.5	江上	自分で住む町でいつまでも過ごせるために	39	民生委員児童委員・病院・薬局・居宅介護支援事業所・通所事業所・訪問看護事業所・得よ特別養護老人ホーム・GH相談員・老人会・自治協議会・社協・コーディネーター
			29.8.19	宮		45	
			29.8.26	三川内		43	
			29.8.31	早岐		133	
			29.9.2	針尾		52	
			29.9.16	広田		47	
日宇	1	1	30.2.26	大塔	つなげよう、ひろげよう、わたしたちの町	19	自治会役員、民生委員児童委員サービス事業所、居宅介護事業所
			30.2.26	黒髪		23	
			30.2.26	大和・白岳・日宇		28	
山澄	1	1	29.10.10	山澄	独居高齢者の緊急時の対応について	56	民生委員児童委員・病院・薬局・居宅介護支援事業所・GH相談員・老人会・自治協議会・社協
中部	1	1	30.1.25	圏域全体	みんなで作ろう、住みよいわが町	64	町内会長 自治会長 民生委員児童委員・病院・歯科・薬局・居宅介護支援事業所・訪問看護・通所事業所・施設・障がい事業所・社協・警察
清水	1	1	6月22日	圏域全体	地域から孤立している高齢者世帯を地域と他職種で支えるには	42	民生委員児童委員・病院・薬局・居宅介護支援事業所・小規模・訪問介護・通所介護事業所・社協
大野	1	1	10月27日	春日	わたしの力・あなたの力で地域の輪	25	公民館長・老人会・婦人会・民生委員児童委員・居宅介護支援事業所・小規模・通所介護・医療機関・特養・薬局
			11月2日	大野		50	
			11月29日	柚木		34	
相浦	1	1	2月10日	相浦 中里・皆瀬 小佐々	地域の福祉力を底上げしよう	58	民生委員児童委員・小規模社会福祉協議会・居宅介護事業所 医療機関・薬局・SSC
吉井	1	1	11月19日	圏域全体	「地域ケア会議」について知ってもらい関係機関の顔の見えるネットワーク構築につなげていく	65	民生委員児童委員・区長・通所リハビリ・小規模・社会福祉協議会・居宅介護事業所・老人福祉センター・社会福祉協議会・医療機関・老人保健施設・広域リハビリ協議会・警察署・薬局・SSC
宇久	1	1	3月13日	圏域全体	認知症高齢者を見守るために自分たちができることを考えましょう	14	老人会・民生委員児童委員・居宅介護支援事業所・福祉推進協議会
9地域合同	1	1	7月21日	圏域全体	地域ケア会議を通じた地域づくり ひとりの課題は地域の課題	214	民生委員児童委員・自治協議会・医療機関・歯科医師会・薬剤師会・地域リハビリ広域支援センター・居宅介護支援事業所・小規模・訪問介護・通所介護・社協・医療保険課・医療政策課

平成29年度地域包括ケア会議の開催状況

包括名	圏域回数	回数(延)	開催日	地域	テーマ	参加者数	出席者(包括職員、長寿を除く)
早岐	1	6	29.8.5	江上	自分で住む町でいつまでも過ごせるために	39	民生委員児童委員・病院・薬局・居宅介護支援事業所・通所事業所・訪問看護事業所・特別養護老人ホーム・GH相談員・老人会・自治協議会・社協・コーディネーター
			29.8.19	宮		45	
			29.8.26	三川内		43	
			29.8.31	早岐		133	
			29.9.2	針尾		52	
			29.9.16	広田		47	
日宇	1	1	30.2.26	大塔	つなげよう、ひろげよう、わたしたちの町	19	自治会役員、民生委員児童委員サービス事業所、居宅介護事業所
			30.2.26	黒髪		23	
			30.2.26	大和・白岳・日宇		28	
山澄	1	1	29.10.10	山澄	独居高齢者の緊急時の対応について	56	民生委員児童委員・病院・薬局・居宅介護支援事業所・GH相談員・老人会・自治協議会・社協
中部	1	1	30.1.25	圏域全体	みんなで作ろう、住みよいわが町	64	町内会長 自治会長 民生委員児童委員・病院・歯科・薬局・居宅介護支援事業所・訪問看護・通所事業所・施設・障がい事業所・社協・警察
清水	1	1	29.6.22	圏域全体	地域から孤立している高齢者世帯を地域と他職種で支えるには	42	民生委員児童委員・病院・薬局・居宅介護支援事業所・小規模・訪問介護・通所介護事業所・社協
大野	1	3	29.10.27	春日	わたしの力・あなたの力で地域の輪	25	公民館長・老人会・婦人会・民生委員児童委員・居宅介護支援事業所・小規模・通所介護・医療機関・特養・薬局
			29.11.2	大野		50	
			29.11.29	柚木		34	
相浦	1	1	30.2.10	相浦 中里・皆瀬 小佐々	地域の福祉力を底上げしよう	58	民生委員児童委員・小規模社会福祉協議会・居宅介護事業所 医療機関・薬局・SSC
吉井	1	1	29.11.19	圏域全体	「地域ケア会議」について知ってもらい関係機関の顔の見えるネットワーク構築につなげていく	65	民生委員児童委員・区長・通所リハビリ・小規模・社会福祉協議会・居宅介護事業所・老人福祉センター・社会福祉協議会・医療機関・老人保健施設・広域リハビリ協議会・警察署・薬局・SSC
宇久	1	1	30.3.13	圏域全体	認知症高齢者を見守るために自分たちができることを考えましょう	14	老人会・民生委員児童委員・居宅介護支援事業所・福祉推進協議会
9地域合同	1	1	29.7.21	圏域全体	地域ケア会議を通じた地域づくり ひとりの課題は地域の課題	214	民生委員児童委員・自治協議会・医療機関・歯科医師会・薬剤師会・地域リハビリ広域支援センター・居宅介護支援事業所・小規模・訪問介護・通所介護・社協・医療保険課・医療政策課

平成29年度 一般介護予防実績

《介護予防普及啓発のための健康教育》

		早岐	日宇	山澄	中部	清水	大野	相浦	吉井	宇久
年間	回数	23	11	7	10	15	15	15	15	11
	参加者数	628	330	145	149	248	274	285	195	107

《介護予防普及啓発のための介護予防講話等》

		早岐	日宇	山澄	中部	清水	大野	相浦	吉井	宇久
年間	回数	21	15	13	14	29	30	15	22	6
	参加者数	507	359	245	241	500	487	272	321	89

平成29年度 その他の業務報告

<会議>

		早岐	日宇	山澄	中部	清水	大野	相浦	吉井	宇久	計
民生児童委員地区協議会(回)		32	13	4	36	53	15	12	24	11	200
老人会(回)		24	3	8	2	23	1	0	0	4	65
その他(町内会等)(回)		42	8	33	3	16	8	2	9	8	129
地域密着型運営推進会議(回)		108	42	34	17	57	66	75	54	8	461
その他の会議	包括内会議	7	12	4	16	35	32	12	23	17	158
	認知症関係										
	認知症対策検討会	0	0	0	2	0	0	0	0	0	2
	認知症連携協議会	2	2	2	1	3	1	2	1	1	15
	※認知症地域支援ネットワーク会議	6	6	5	6	5	6	6	7	5	52
	嘱託医連絡会	0	0	0	1	1	3	0	0	0	5
	家族のつどい(毎月1回)	0	2	0	9	0	3	0	0	6	20
	その他打ち合わせ会	2	3	1	8	8	2	0	1	0	25
	認知症初期集中チーム勉強会	0	2	0	0	0	1	0	0	0	3
	認知症カフェ	4	0	9	9	8	0	0	0	0	30
	街頭キャンペーン	1	1	0	1	0	0	1	0	0	4
	虐待										
	虐待防止モニタリング	0	0	0	0	0	0	2	0	0	2
	虐待防止ネットワーク委員会	0	0	0	0	0	0	2	0	0	2
	虐待防止検討会	0	2	3	1	8	8	2	0	1	25
	高齢者虐待防止街頭キャンペーン	0	4	0	9	9	8	0	0	0	30
	コアメンバー会議	0	0	2	0	0	0	1	0	0	3
	社会福祉協議会会議	0	0	0	0	2	1	7	1	0	11
	福祉推進協議会	0	1	5	0	1	2	1	0	0	10
	在宅医療連携協議会	0	5	1	0	0	0	0	0	1	7
介護支援専門員連絡協議会	7	5	0	0	1	7	1	3	0	24	
関係機関との会議	31	0	7	15	1	10	18	20	16	118	
関係機関との会議(包括主催)	8	1	1	2	4	3	4	9	1	33	
自主活動支援	207	38	189	115	124	150	86	116	45	1,070	
総合事業検討会議	0	0	1	0	0	0	0	0	1	2	
自治協議会関係	0	0	0	0	9	0	0	0	0	9	
生活支援体制整備関係	0	1	1	10	2	0	4	0	0	18	
地区ケアマネ交流会	0	0	5	9	9	0	0	0	2	25	
関係者会議	0	2	2	0	9	3	4	3	0	23	
計		275	87	238	214	239	240	153	184	96	1,726

<研修会・健康教育・苦情相談>

		早岐	日宇	山澄	中部	清水	大野	相浦	吉井	宇久	計
研修会	包括内研修	15	12	12	8	12	22	19	14	10	124
	その他の研修	42	41	32	35	77	37	36	24	19	343
健康教育(介護予防以外)		6	1	7	0	8	7	5	15	9	58
苦情相談		0	2	21	3	1	4	0	3	1	35

平成29年度 その他の業務報告

<家庭訪問>

		早岐	日宇	山澄	中部	清水	大野	相浦	吉井	宇久	計		
家庭訪問件数	保健師等	実	171	133	184	53	7	162	68	228	/	1006	
		延	221	170	203	66	8	170	72	266		1176	
	社会福祉士	実	47	153	169	138	162	141	23	79	70	982	
		延	59	220	239	155	195	172	24	141	83	1288	
	主任ケアマネ	実	204	44	267	155	161	229	99	195	168	1522	
		延	235	48	317	182	207	257	114	207	211	1778	
	追加職員	社会福祉士	実	165	42	365	/	/	/	369	206	/	1147
			延	221	55	486	/	/	/	449	241	/	1452
		保健師等	実	123	48	/	/	16	61	/	/	/	248
			延	152	76	/	/	13	67	/	/	/	308
主任ケアマネ		実	/	/	/	/	93	66	106	/	/	265	
		延	/	/	/	/	99	80	122	/	/	301	
ケアマネ		実	153	31	/	/	/	29	/	/	/	213	
		延	205	52	/	/	/	37	/	/	/	294	
家庭訪問不在件数		保健師等	実	11	4	7	9	0	18	12	18	/	79
			延	12	4	7	9	0	18	12	22	/	84
	社会福祉士	実	4	13	13	15	15	10	1	10	8	89	
		延	4	15	14	15	11	10	1	11	11	92	
	主任ケアマネ	実	12	6	0	18	16	51	21	31	37	192	
		延	14	6	0	18	16	60	22	39	51	226	
	追加職員	社会福祉士	実	13	6	20	/	/	/	35	39	/	113
			延	15	6	21	/	/	/	36	41	/	119
		保健師等	実	16	5	/	/	1	1	/	/	/	23
			延	16	5	/	/	5	1	/	/	/	27
		主任ケアマネ	実	/	/	/	/	12	19	17	/	/	48
			延	/	/	/	/	12	23	20	/	/	55
		ケアマネ	実	20	0	/	/	/	9	/	/	/	29
			延	20	0	/	/	/	9	/	/	/	29

平成29年度 その他の業務報告

<会議>

		早岐	日宇	山澄	中部	清水	大野	相浦	吉井	宇久	計	
民生児童委員地区協議会(回)		32	13	4	36	53	15	12	24	11	200	
老人会(回)		24	3	8	2	23	1	0	0	4	65	
その他(町内会等)(回)		42	8	33	3	16	8	2	9	8	129	
地域密着型運営推進会議(回)		108	42	34	17	57	66	75	54	8	461	
その他の会議	包括内会議	7	12	4	16	35	32	12	23	17	158	
	認知症関係	認知症対策検討会	0	0	0	2	0	0	0	0	0	2
		認知症連携協議会	2	2	2	1	3	1	2	1	1	15
		※認知症地域支援ネットワーク会議	6	6	5	6	5	6	6	7	5	52
		嘱託医連絡会	0	0	0	1	1	3	0	0	0	5
		家族のつどい(毎月1回)	0	2	0	9	0	3	0	0	6	20
		その他打ち合わせ会	2	3	1	8	8	2	0	1	0	25
		認知症初期集中チーム勉強会	0	2	0	0	0	1	0	0	0	3
		認知症カフェ	4	0	9	9	8	0	0	0	0	30
		街頭キャンペーン	1	1	0	1	0	0	1	0	0	4
	虐待	虐待防止モニタリング	14	10	12	11	13	12	11	14	12	109
		虐待防止ネットワーク委員会	0	0	0	0	0	0	0	2	2	4
		虐待防止検討会	0	0	0	1	0	0	1	0	0	2
		高齢者虐待防止街頭キャンペーン	0	1	0	1	0	0	1	1	0	4
		コアメンバー会議	0	0	0	0	0	0	1	0	0	1
	関係	社会福祉協議会会議	0	0	0	0	2	1	7	1	0	11
		福祉推進協議会	0	1	5	0	1	2	1	0	0	10
		在宅医療連携協議会	0	5	1	0	0	0	0	0	1	7
		介護支援専門員連絡協議会	7	5	0	0	1	7	1	3	0	24
		関係機関との会議	31	0	7	15	1	10	18	20	16	118
関係機関との会議(包括主催)		8	1	1	2	4	3	4	9	1	33	
自主活動支援		207	38	189	115	124	150	86	116	45	1,070	
総合事業検討会議		0	0	1	0	0	0	0	0	1	2	
自治協議会関係		0	0	0	0	9	0	0	0	0	9	
生活支援体制整備関係		0	1	1	10	2	0	4	0	0	18	
地区ケアマネ交流会		0	0	5	9	9	0	0	0	2	25	
関係者会議	0	2	2	0	9	3	4	3	0	23		
計		289	92	245	217	235	236	160	201	109	1,784	

<研修会・健康教育・苦情相談>

		早岐	日宇	山澄	中部	清水	大野	相浦	吉井	宇久	計
研修会	包括内研修	15	12	12	8	12	22	19	14	10	124
	その他の研修	42	41	32	35	77	37	36	24	19	343
健康教育(介護予防以外)		6	1	7	0	8	7	5	15	9	58
苦情相談		0	2	21	3	1	4	0	3	1	35

平成29年度 その他の業務報告

<家庭訪問>

		早岐	日宇	山澄	中部	清水	大野	相浦	吉井	宇久	計		
家庭訪問件数	保健師等	実	171	133	184	53	7	162	68	228	1006		
		延	221	170	203	66	8	170	72	266			
	社会福祉士	実	47	153	169	138	162	141	23	79	70	982	
		延	59	220	239	155	195	172	24	141	83	1288	
	主任ケアマネ	実	204	44	267	155	161	229	99	195	168	1522	
		延	235	48	317	182	207	257	114	207	211	1778	
	追加職員	社会福祉士	実	165	42	365	/	/	/	369	206	/	1147
			延	221	55	486				449	241		1452
		保健師等	実	123	48	/	/	16	61	/	/	/	248
			延	152	76			13	67				308
主任ケアマネ		実	/	/	/	/	93	66	106	/	/	265	
		延	/	/	/	/	99	80	122			301	
ケアマネ		実	153	31	/	/	/	29	/	/	/	213	
		延	205	52				37				294	
家庭訪問不在件数		保健師等	実	11	4	7	9	0	18	12	18	/	79
			延	12	4	7	9	0	18	12	22		84
	社会福祉士	実	4	13	13	15	15	10	1	10	8	89	
		延	4	15	14	15	11	10	1	11	11	92	
	主任ケアマネ	実	12	6	0	18	16	51	21	31	37	192	
		延	14	6	0	18	16	60	22	39	51	226	
	追加職員	社会福祉士	実	13	6	20	/	/	/	35	39	/	113
			延	15	6	21				36	41		119
		保健師等	実	16	5	/	/	1	1	/	/	/	23
			延	16	5			5	1				27
		主任ケアマネ	実	/	/	/	/	12	19	17	/	/	48
			延	/	/	/	/	12	23	20			55
		ケアマネ	実	20	0	/	/	/	9	/	/	/	29
			延	20	0				9				29

平成29年度 介護予防支援(予防給付)および介護予防ケアマネジメント(総合事業)業務報告書(包括別)

統計内容		項目	早岐	日宇	山澄	中部	清水	大野	相浦	吉井	宇久	計			
業務報告	契約件数(実)	要支援認定者	236	101	185	86	152	215	200	95	14	1,284			
		事業対象者	56	49	84	35	70	61	71	82	9	517			
	新規でプラン作成を行った件数(実)	要支援認定者	予防給付のみ	118	54	92	55	112	68	91	74	1	665		
			予防給付と総合事業	41	13	26	9	8	30	12	6	3	148		
			総合事業のみ	77	69	107	17	41	120	97	49	10	587		
		事業対象者	56	52	73	37	75	62	71	96	1	523			
	地域包括支援センターでのプラン作成件数(実)	要支援認定者	予防給付のみ	96	40	68	52	88	66	44	39	1	494		
			予防給付と総合事業	25	7	24	8	8	26	5	0	3	106		
			総合事業のみ	53	54	86	16	39	109	51	27	9	444		
		事業対象者	52	43	72	37	66	59	44	13	1	387			
	内訳	事業者に依頼したプラン作成件数(実)	同法人	要支援認定者	予防給付のみ	2	10	4	0	2	1	14	2	0	35
				要支援認定者	予防給付と総合事業	1	2	2	0	0	2	0	0	0	7
			要支援認定者	総合事業のみ	1	6	3	0	2	5	4	1	0	22	
			事業対象者	0	6	0	0	0	2	0	5	0	13		
		同法人外	要支援認定者	予防給付のみ	20	4	20	3	20	1	33	33	0	134	
			要支援認定者	予防給付と総合事業	15	4	1	1	0	2	7	5	0	35	
			要支援認定者	総合事業のみ	23	9	18	1	0	6	42	21	0	120	
			事業対象者	4	3	1	1	9	1	27	78	0	124		
	プラン承認会議(延)	要支援認定者	予防給付のみ	809	172	301	289	426	426	482	328	7	3,240		
要支援認定者			予防給付と総合事業	389	172	241	162	249	159	198	74	9	1,653		
要支援認定者			総合事業のみ	501	429	472	306	331	562	348	253	40	3,242		
事業対象者		95	86	92	47	123	79	86	116	10	734				
包括分給付管理数(実)*1	要支援認定者	予防給付プラン	4,995	4,669	5,594	3,466	2,953	4,553	4,702	2,220	450	33,602			
		要支援認定者	総合事業プラン	1,422	1,721	1,766	866	1,032	1,343	1,232	534	217	10,133		
	事業対象者の総合事業プラン	307	261	469	318	325	306	245	148	41	2,420				
依頼分給付管理数(実)*1	要支援認定者	予防給付プラン	1,538	1,313	1,693	192	928	572	2,048	1,354	0	9,638			
		要支援認定者	総合事業プラン	331	380	297	39	304	191	403	208	0	2,153		
	事業対象者の総合事業プラン	21	36	8	7	22	38	105	270	0	507				
総合事業トケアマネジメントの件数	ケアマネジメントAの件数	包括分	要支援認定者	1,370	1,637	1,705	869	1,016	2,846	1,224	511	244	11,422		
		包括分	事業対象者	307	251	426	304	299	983	254	104	38	2,966		
	依頼分	要支援認定者	382	380	315	41	328	363	412	228	0	2,449			
		依頼分	事業対象者	19	38	1	4	35	129	110	312	0	648		
	ケアマネジメントCの件数	包括分	要支援認定者	0	0	1	0	0	0	0	0	0	1		
		包括分	事業対象者	0	0	1	0	0	0	0	0	0	1		
依頼分	要支援認定者	0	0	0	0	0	0	0	0	0	0	0			
	依頼分	事業対象者	0	0	0	0	0	0	0	0	0	0			
ケアマネジメント業務依頼件数	同法人	要支援認定者	4	22	9	0	4	27	26	3	0	95			
		同法人	事業対象者	0	8	0	0	0	3	2	5	0	18		
	同法人外	要支援認定者	57	22	39	3	20	33	153	79	0	406			
		同法人外	事業対象者	5	3	3	1	9	3	39	89	0	152		
事業対象者・要支援⇒要介護になった方の指定居宅介護支援事業所の紹介先	同法人	要支援認定者	10	24	2	5	6	15	9	5	11	87			
		同法人	事業対象者	0	0	0	0	0	1	0	0	0	1		
	同法人外	要支援認定者	88	32	52	13	47	32	44	40	1	349			
		同法人外	事業対象者	0	1	0	0	0	0	0	0	0	1		
事業対象者の状況	新規で事業対象者とした件数(介護保険の同時申請は除く)		45	48	79	30	94	49	63	73	7	488			
	介護保険の更新をせずに事業対象者に移行した件数		1	16	21	21	18	28	4	8	1	118			

*1 該当月に長崎県国民健康保険連合会に給付管理票を提出した被保険者数(実数)

平成29年度 介護予防サービス提供事業所一覧

※網掛けは同法人

早岐地域包括支援センター

サービス種別	サービス事業所	利用者数		同法人利用率 (%)
		人数	割合 (%)	
訪問介護	セントケア	1	1.9%	0.0%
	三川内ホームヘルプ	8	15.4%	
	ガーデンハイツはいき	2	3.8%	
	サンホーム江上	8	15.4%	
	たまがわ	3	5.8%	
	ことぶき	9	17.3%	
	春	2	3.8%	
	サポート福寿	8	15.4%	
	希望の家	4	7.7%	
	あおぞら	1	1.9%	
	ゆりの花	2	3.8%	
	白十字会	1	1.9%	
	サクラ	3	5.8%	
	計	52	100.0%	
訪問看護	くりや内科	2	33.3%	0.0%
	白十字	2	33.3%	
	さくら	1	16.7%	
	ふじわら	1	16.7%	
	計	6	66.7%	
通所介護	みのりの里	15	9.9%	0.0%
	ひろた	9	6.0%	
	ゆうゆう	10	6.6%	
	ドリームケア広田	21	13.9%	
	ガーデンハイツはいき	9	6.0%	
	レッツクラブはいき	18	11.9%	
	サンホーム江上	7	4.6%	
	光の子	3	2.0%	
	デイサービスセンターはなたか	8	5.3%	
	はなとき	1	0.7%	
	サポート福寿 花高	1	0.7%	
	デイサービス輪	2	1.3%	
	安心院	1	0.7%	
	リハビリ日宇	3	2.0%	
	デイサービス大塔	3	2.0%	
	ラシク	34	22.5%	
	トレーニング相浦	2	1.3%	
	パークハウス有田	2	1.3%	
	チューリップ	1	0.7%	
	デイサービス望星	1	0.7%	
計	151	100.0%		
通所リハ	あかがき内科	10	18.5%	11.1%
	村上医院	10	18.5%	
	サンレモリハビリ病院	4	7.4%	
	ひまわり	6	11.1%	
	なごみ	12	22.2%	
	きらら	2	3.7%	
	長寿苑	1	1.9%	
	ひだまり	9	16.7%	
	計	54	100.0%	
短期入所生活介護	光の子短期入所生活介護	2	25.0%	12.5%
	サンホーム江上	4	50.0%	
	博仁荘	1	12.5%	
	ひまわり	1	12.5%	
	計	8	100.0%	

平成29年度 介護予防サービス提供事業所一覧

※網掛けは同法人

早岐地域包括支援センター

サービス種別	サービス事業所	利用者数		同法人利用率 (%)
		人数	割合(%)	
福祉用具貸与	ウッドプレス	4	6.1%	0.0%
	ハートフルケアたまがわ	1	1.5%	
	新和メディカル	19	28.8%	
	さかなば	1	1.5%	
	ニッショウ	3	4.5%	
	アイフルケア	7	10.6%	
	ダスキン	1	1.5%	
	ベストケア	24	36.4%	
	西九州パリカン	2	3.0%	
	暖介護	2	3.0%	
	クローバー	2	3.0%	
	計	66	100.0%	
福祉用具購入	新和メディカル	1	10.0%	0.0%
	暖介護	1	10.0%	
	クローバー	1	10.0%	
	ベストケア	7	70.0%	
	計	10	100.0%	
認知症デイ	ドリームケア花高	3	60.0%	0.0%
	ゆうゆう椿	1	20.0%	
	ケア・サポート福寿	1	20.0%	
	計	5	100.0%	

平成29年度 介護予防サービス提供事業所一覧

※網掛けは同法人

日宇地域包括支援センター

サービス種別	サービス事業所名	利用者数		同法人利用率 (%)
		人数(人)	割合(%)	
訪問介護	白十字会	7	13.7%	13.70%
	あおぞら	1	2.0%	
	サポート福寿	7	13.7%	
	ことぶき	4	7.8%	
	希望の家	23	45.1%	
	サクラ	3	5.9%	
	はらケアサービス	1	2.0%	
	たまがわ	3	5.9%	
	おもいやい	1	2.0%	
	いきいき佐世保	1	2.0%	
	計	51	100.0%	
訪問看護	白十字会訪問看護	4	100.0%	100.0%
	計	4	100.0%	
通所介護	白岳	11	10.0%	38.2%
	チューリップ	5	4.5%	
	ことぶきサービスセンター桜馬場	1	0.9%	
	ドリームケア大和	31	28.2%	
	ふくしあ	1	0.9%	
	ラシク	25	22.7%	
	リハプライド	10	9.1%	
	きかぜ	3	2.7%	
	ドリームケア広田	8	7.3%	
	和楽園	1	0.9%	
	光の子	1	0.9%	
	希望の家	6	5.5%	
	ディサービスゆうゆう	2	1.8%	
	やまづみ荘	1	0.9%	
	音羽の浜	1	0.9%	
	ディサービス大塔	3	2.7%	
	計	110	100.0%	
通所リハ	サン	4	18.2%	18.2%
	きらら	4	18.2%	
	村上デイ	1	4.5%	
	ひまわり	5	22.7%	
	ひだまり	2	9.1%	
	サクラ	2	9.1%	
	ハナレイ倶楽部	3	13.6%	
	オリーブ	1	4.5%	
計	22	100.0%		
生短 活期 介入 介護所	チューリップ	6	50.0%	0.0%
	ひまわり	2	16.7%	
	音羽の浜	1	8.3%	
	オリーブ	1	8.3%	
	博仁荘	2	16.7%	
	計	12	100.0%	
短期入所療養介護	長寿苑	3	100.0%	100.0%
	計	3	100.0%	

平成29年度 介護予防サービス提供事業所一覧

※網掛けは同法人

日宇地域包括支援センター

サービス種別	サービス事業所名	利用者数		同法人利用率 (%)
		人数(人)	割合(%)	
福祉用具貸与	クローバー	1	2.8%	0.0%
	ダスキンヘルスレント佐世保ステーション	1	2.8%	
	ベストケア佐世保	2	5.6%	
	トーコー	25	69.4%	
	アイフルケア	1	2.8%	
	新和メディカル	2	5.6%	
	西九州パリガン	2	5.6%	
	東七	1	2.8%	
	トゥーワンケア	1	2.8%	
	計	36	100.0%	
福祉用具購入	ベストケア	1	6.3%	0.0%
	ダスキンヘルスレント佐世保ステーション	1	6.3%	
	トーコー	8	50.0%	
	片淵電気	1	6.3%	
	新和メディカル	5	31.3%	
	計	16	100.0%	
住宅改修	トーコー	22	66.7%	0.0%
	新和メディカル	10	30.3%	
	モアプラン	1	3.0%	
	計	33	100.0%	

平成29年度 介護予防サービス提供事業所一覧

※網掛けは同法人

山澄地域包括支援センター

サービス種別	サービス事業所名	利用者数		同法人利用率 (%)
		人数(人)	割合(%)	
訪問介護	ありがとう	8	12.1%	12.1%
	ふじわら	8	12.1%	
	はらケア	12	18.2%	
	セントケア佐世保	1	1.5%	
	白十字	13	19.7%	
	やまづみ荘	6	9.1%	
	社協	5	7.6%	
	えくぼ	1	1.5%	
	いきいき佐世保	2	3.0%	
	サクラ	5	7.6%	
	ふくしあ	1	1.5%	
	すいざん荘	1	1.5%	
	サポート福寿	3	4.5%	
	計	66	100.0%	
訪問看護	ふじわら	4	21.1%	21.1%
	千住訪看	3	15.8%	
	白十字訪問看護	12	63.2%	
	計	19	100.0%	
通所介護	きかぜ	6	4.3%	0.0%
	音羽の浜	4	2.8%	
	ケアタウンてんじん	3	2.1%	
	なごやか	3	2.1%	
	えびす	12	8.5%	
	やまづみ荘	5	3.5%	
	ドリームケア大和	29	20.6%	
	リハプライド日宇	26	18.4%	
	ドリームケア矢峰	1	0.7%	
	ラシク	15	10.6%	
	みはらし	6	4.3%	
	ドリームケア広田	1	0.7%	
	デイサービス大塔	2	1.4%	
	デイサービス白岳	1	0.7%	
	和楽園	3	2.1%	
	旬	1	0.7%	
	ナイスケアみなとまち	3	2.1%	
	チューリップ	4	2.8%	
	デイサービスふくしあ	3	2.1%	
	デイサービス 澄海	2	1.4%	
	デイサービス 輪	1	0.7%	
リハプライド天満	10	7.1%		
計	141	100.0%		
通所リハ	松寿園	9	22.5%	0.0%
	サン	9	22.5%	
	長寿苑	2	5.0%	
	サクラ	6	15.0%	
	俵町浜野病院	3	7.5%	
	歩	2	5.0%	
	きらら	1	2.5%	
	オリーブ	2	5.0%	
	愛健医院デイケア	1	2.5%	
	ハナレイ倶楽部	4	10.0%	
	すいざん荘	1	2.5%	
計	40	100.0%		

平成29年度 介護予防サービス提供事業所一覧

※網掛けは同法人

山澄地域包括支援センター

サービス種別	サービス事業所名	利用者数		同法人利用率 (%)
		人数(人)	割合(%)	
生短 活期 介入 介護所	音羽の浜	4	15.4%	0.0%
	やまずみ荘	7	26.9%	
	ケアインファースト栄	7	26.9%	
	オリーブ	2	7.7%	
	チューリップ	1	3.8%	
	花ぞ野	3	11.5%	
	すいざん荘	2	7.7%	
	計	26	100.0%	
短期入所療養介護	ひまわり	1	100.0%	0.0%
	計	1	100.0%	
福祉 用具貸 与	アイフルケア	3	5.9%	0.0%
	西九州パリガン	16	31.4%	
	エヴァ佐世保	3	5.9%	
	エヴァ西九州	1	2.0%	
	ダスキン	2	3.9%	
	ベストケア	19	37.3%	
	あったかいご	3	5.9%	
	トーコー	2	3.9%	
	東七	1	2.0%	
	クローバー	1	2.0%	
計	51	100.0%		
福祉 用具購 入	アイフルケア	3	7.5%	0.0%
	西九州パリガン	8	20.0%	
	エヴァ佐世保	4	10.0%	
	ベストケア	17	42.5%	
	あったかいご	5	12.5%	
	トーコー	2	5.0%	
	親和メディカル	1	2.5%	
	計	40	100.0%	
認知症 デイ	サンホーム白南風	1	100.0%	0.0%
	計	1	100.0%	

平成29年度 介護予防サービス提供事業所一覧

中部地域包括支援センター

※網掛けは同法人

サービス種別	サービス事業所名	利用者数		同法人利用率 (%)
		人数(人)	割合(%)	
訪問介護	サクラ	15	37.5%	37.5%
	ニチイアセンター佐世保	1	2.5%	
	ゆい	4	10.0%	
	白十字会ヘルパーステーション	12	30.0%	
	社会福祉協議会	4	10.0%	
	えくぼ	1	2.5%	
	はらケアサービス	1	2.5%	
	やまずみ荘	1	2.5%	
	白寿荘	1	2.5%	
	計	40	100.0%	
訪問看護	千住	2	100.0%	0.0%
	計	2	100.0%	
通所介護	和楽園	3	9.4%	9.4%
	ナイスケア みなとまち	3	9.4%	
	デイサービス 澄海	2	6.3%	
	ケアインファースト栄	1	3.1%	
	リハプライド	6	18.8%	
	ドリームケア 大和	4	12.5%	
	ドリームケア 矢峰	3	9.4%	
	リハプライド日宇	2	6.3%	
	早稲田イーライフ	3	9.4%	
	チューリップ	1	3.1%	
	コスモス	1	3.1%	
	きかぜ	1	3.1%	
	旬	2	6.3%	
	計	32	100.0%	
通所リハ	松寿園	4	10.0%	27.5%
	歩	6	15.0%	
	オリーブ	2	5.0%	
	俵町浜野病院	6	15.0%	
	愛健医院	2	5.0%	
	長寿苑	1	2.5%	
	きらら	1	2.5%	
	ハナレイ	7	17.5%	
	サクラ	11	27.5%	
	計	40	100.0%	
短期入所生活介護	ファーストイン 栄	2	66.7%	33.3%
	サクラ	1	33.3%	
	計	3	100.0%	
福祉用具貸与	片渚電気商会	1	6.3%	0.0%
	トーコー	6	37.5%	
	あったかいご	3	18.8%	
	はらケアサービス	1	6.3%	
	ニッショウ	1	6.3%	
	ダスキン	3	18.8%	
	ここハウスほりうち	1	6.3%	
	計	16	100.0%	
福祉用具購入	トーコー	1	100.0%	0.0%
	計	1	100.0%	

平成29年度 介護予防サービス提供事業所一覧

※網掛けは同法人

清水地域包括支援センター

サービス種別	サービス事業所名	利用者数		同法人利用率 (%)
		人数(人)	割合 (%)	
訪問介護	えくぼ	3	3.0%	7.1%
	社協	36	36.4%	
	白寿荘	7	7.1%	
	すいざん荘	23	23.2%	
	優雅	7	7.1%	
	ニチイケアセンター	3	3.0%	
	ほのほの	4	4.0%	
	サクラ	1	1.0%	
	いきいき佐世保	11	11.1%	
	三川内ホームヘルプ	1	1.0%	
	あおぞら	2	2.0%	
	ゆりの花	1	1.0%	
	計	99	100.0%	
訪問看護	白十字会訪問看護ステーション	5	26.3%	0.0%
	訪問看護かしまえ	4	21.1%	
	くりや内科	1	5.3%	
	医師会訪問看護ステーション	2	10.5%	
	千住訪看	4	21.1%	
	訪問看護リハビリテーションエール	3	15.8%	
計	19	100.0%		
訪問リハ	藤井医院	1	25.0%	0.0%
	サクラ	2	50.0%	
	佐世保記念病院	1	25.0%	
	計	4	100.0%	
通所介護	ことひら	12	7.8%	1.9%
	白寿荘	3	1.9%	
	いちょうクリニック	2	1.3%	
	海南荘	9	5.8%	
	みどり	1	0.6%	
	リハプライド佐世保天満	27	17.5%	
	旬	1	0.6%	
	通所型C すいざん荘	24	15.6%	
	ケアファースト・イン栄	1	0.6%	
	デイサービス日野	1	0.6%	
	和楽園	4	2.6%	
	楠木	2	1.3%	
	早稲田イーライフ	12	7.8%	
	ドリームケア矢峰	22	14.3%	
	ドリームケア大和	1	0.6%	
	えびす	1	0.6%	
	来夢	2	1.3%	
	ナイスケア みなとまち	2	1.3%	
	トレーニングリハ相浦	7	4.5%	
	やまずみ荘	1	0.6%	
	のなか	1	0.6%	
	わかばテラス風祭	1	0.6%	
	通所型C エクサス	13	8.4%	
	通所型C 歩	2	1.3%	
	通所型C ゲットイン	2	1.3%	
	計	154	100.0%	

平成29年度 介護予防サービス提供事業所一覧

※網掛けは同法人

清水地域包括支援センター

サービス種別	サービス事業所名	利用者数		同法人利用率 (%)
		人数(人)	割合 (%)	
通所リハ	俵町浜野病院	9	12.3%	0.0%
	オリーブ	8	11.0%	
	サクラ	3	4.1%	
	藤井医院	9	12.3%	
	すいざん荘	14	19.2%	
	佐世保記念病院	4	5.5%	
	ハナレイ倶楽部	10	13.7%	
	いちようクリニック デイケア	2	2.7%	
	歩	4	5.5%	
	愛健医院	8	11.0%	
	松寿園	1	1.4%	
	まつお内科医院	1	1.4%	
	計	73	100.0%	
短期入所生活介護	白寿荘	1	4.0%	4.0%
	海南荘	4	16.0%	
	ショートステイ オリーブ	2	8.0%	
	サクラ	3	12.0%	
	オリーブ	3	12.0%	
	ケアファースト・イン栄	7	28.0%	
	たけんの	1	4.0%	
	ナーシングホーム日野	1	4.0%	
	ドリームステイのぞみ	2	8.0%	
	やまずみ荘	1	4.0%	
	計	25	100.0%	
短期入所療養介護	藤井医院	3	100.0%	0.0%
計	3	100.0%		
福祉用具貸与	富士医科精器	1	1.3%	0.0%
	ハートフル長崎	1	1.3%	
	東七	1	1.3%	
	暖介護	7	8.9%	
	ダスキン	3	3.8%	
	トーコー	22	27.8%	
	西九州パリガン	4	5.1%	
	アイフルケア	12	15.2%	
	親和メディカル	3	3.8%	
	ハートフルたまがわ	2	2.5%	
	エヴァ佐世保	3	3.8%	
	クローバー	16	20.3%	
	ライフサポート峯屋	1	1.3%	
	ベストケア佐世保	3	3.8%	
計	79	100.0%		
福祉用具購入	富士医科精器	1	3.0%	0.0%
	ハートフル長崎	1	3.0%	
	山下医科器械	1	3.0%	
	クローバー	9	27.3%	
	暖介護	3	9.1%	
	ダスキン	3	9.1%	
	トーコー	10	30.3%	
	アイフルケア	3	9.1%	
	ハートフルたまがわ	1	3.0%	
	ベストケア佐世保	1	3.0%	
計	33	100.0%		
認知症デイ	ドリームケア戸尾	1	100.0%	0.0%
計	1	100.0%		

平成29年度 介護予防サービス提供事業所一覧

大野地域包括支援センター

※網掛けは同法人

サービス種別	サービス事業所名	利用者数		同法人利用率 (%)
		人数(人)	割合 (%)	
訪問介護	たんぽぽ	1	1.4%	30.1%
	ほのぼの	3	4.1%	
	あそかのもり	22	30.1%	
	ケアフレンド	23	31.5%	
	サクラ	5	6.8%	
	社協	3	4.1%	
	白十字会	1	1.4%	
	えくぼ	2	2.7%	
	白寿荘	4	5.5%	
	ニチイ	1	1.4%	
	ゆりの花	1	1.4%	
	いきいき佐世保	4	5.5%	
	ハートフルたまがわ	1	1.4%	
	SJR千早	1	1.4%	
	ライフサポート山本	1	1.4%	
	計	73	100.0%	
訪問看護	白十字	1	25.0%	0.0%
	エール	3	75.0%	
	計	4	100.0%	
訪問リハ	サクラ	1	50.0%	0.0%
	藤井医院	1	50.0%	
	計	2	100.0%	
通所介護	あそかのもり	19	15.1%	15.1%
	ドリームケア矢峰	51	40.5%	
	ピース	14	11.1%	
	楠の木	2	1.6%	
	ほのぼのの家	4	3.2%	
	リハプライド佐世保天満	12	9.5%	
	イーライフ相浦	7	5.6%	
	風祭り	1	0.8%	
	なごやか	1	0.8%	
	SJR千早	1	0.8%	
	ハナレイ	1	0.8%	
	トレーニングリハ相浦	4	3.2%	
	のなか	4	3.2%	
	きかぜ	1	0.8%	
	エクサス	4	3.2%	
	計	126	100.0%	
通所リハ	コスモス	13	28.3%	0.0%
	品川医院	11	23.9%	
	増田整形オリーブ	2	4.3%	
	愛健医院	7	15.2%	
	まつお内科	2	4.3%	
	浜野ディケア	6	13.0%	
	ハナレイ	1	2.2%	
	サクラ	3	6.5%	
	記念病院	1	2.2%	
	計	46	100.0%	
生短 活期 介入 介護所	ゆずの里	5	21.7%	43.5%
	あそかのもり	10	43.5%	
	たけんの	1	4.3%	
	増田整形オリーブ	4	17.4%	
	チューリップ	1	4.3%	
	ケアーインファースト	1	4.3%	
	音羽の浜	1	4.3%	
計	23	100.0%		

平成29年度 介護予防サービス提供事業所一覧

大野地域包括支援センター

※網掛けは同法人

サービス種別	サービス事業所名	利用者数		同法人利用率 (%)
		人数(人)	割合 (%)	
短期入所療養介護	コスモス	2	100.0%	0.0%
	計	2	100.0%	
福祉用具貸与	東七ヶアサービス	6	9.1%	0.0%
	暖介護	3	4.5%	
	トーコー	9	13.6%	
	西九州パリガン	5	7.6%	
	アイフルケア	6	9.1%	
	ベストケア佐世保	26	39.4%	
	テクノスズタ	3	4.5%	
	栄進堂	1	1.5%	
	桃凜	2	3.0%	
	親和メディカル	1	1.5%	
	富士医科	1	1.5%	
	クローバー	2	3.0%	
	はらケアサービス	1	1.5%	
	計	66	100.0%	
福祉用具購入	東七ヶアサービス	2	7.1%	0.0%
	西九州パリガン	3	10.7%	
	暖介護	2	7.1%	
	クローバー	2	7.1%	
	トーコー	3	10.7%	
	アイフルケア	1	3.6%	
	テクノスズタ	1	3.6%	
	富士医科	1	3.6%	
	ベストケア佐世保	13	46.4%	
	計	28	100.0%	
認知症デイ	デイサービスここ・こ	1	100.0%	0.0%
	計	1	100.0%	

平成29年度 介護予防サービス提供事業所一覧

※網掛けは同法人

相浦地域包括支援センター

サービス種別	サービス事業所名	利用者数		同法人利用率 (%)
		人数(人)	割合 (%)	
訪問介護	オレンジケア	1	2.2%	0.0%
	いきいき佐世保	4	8.7%	
	たけんの	5	10.9%	
	あおぞら	10	21.7%	
	社協こさざ	11	23.9%	
	サポートライフ山本	1	2.2%	
	白寿荘	4	8.7%	
	サクラ	2	4.3%	
	訪問介護ステーション優雅	1	2.2%	
	たんぼぼ訪問介護事業所	1	2.2%	
	ケアフレンド	1	2.2%	
	ニチイケアセンター	1	2.2%	
	江迎・鹿町訪問介護事業所	1	2.2%	
	さくらプレイス広田	1	2.2%	
	すいざん荘	2	4.3%	
	計	46	100.0%	
訪問看護	千住訪問看護ステーション	1	33.3%	0.0%
	訪問看護ステーションたんぼぼ	1	33.3%	
	あいず訪問看護リハビリステーション	1	33.3%	
	計	3	100.0%	
通所介護	日野	2	2.0%	0.0%
	来夢	4	4.0%	
	早稲田イーライフ相浦	15	15.2%	
	あいのうら	10	10.1%	
	黒島デイサービス	10	10.1%	
	そよかぜ	1	1.0%	
	わかばテラスデイサービス風祭り	1	1.0%	
	さきわい	2	2.0%	
	社協こさざ	8	8.1%	
	トレーニングリハ 相浦	26	26.3%	
	ドリームケア矢峰	13	13.1%	
	白寿荘	1	1.0%	
	レッツ倶楽部→H26.12リハプライト	1	1.0%	
	デイサービス 旬	1	1.0%	
	虹の里	3	3.0%	
	さくらプレイス広田	1	1.0%	
計	99	100.0%		
通所リハ	最勝寺内科医院	4	6.6%	57.4%
	愛生会医院	1	1.6%	
	愛健医院	35	57.4%	
	まつお内科医院	4	6.6%	
	かわむら	4	6.6%	
	おおさと整形外科	2	3.3%	
	すいざん荘	4	6.6%	
	つつじの郷	1	1.6%	
	藤井医院	2	3.3%	
	ハナレイ倶楽部	3	4.9%	
	佐世保記念病院通所リハ	1	1.6%	
	計	61	100.0%	

平成29年度 介護予防サービス提供事業所一覧

※網掛けは同法人

相浦地域包括支援センター

サービス種別	サービス事業所名	利用者数		同法人利用率 (%)
		人数(人)	割合(%)	
短期入所 生活介護	あいのうら	4	28.6%	0.0%
	たけんの	4	28.6%	
	黎明館	1	7.1%	
	ナーシングホーム日野	1	7.1%	
	白寿荘	1	7.1%	
	春風荘	1	7.1%	
	すいざん荘	1	7.1%	
	はなの杜	1	7.1%	
計	14	100.0%		
短期入所療養介護	つつじの郷	1	100.0%	0.0%
	計	1	100.0%	
福祉用具貸与	ライフサポート峯屋	1	1.9%	0.0%
	天晴ケア	2	3.8%	
	テクノスズタ	2	3.8%	
	アイフルケア	4	7.7%	
	新和メディカル	1	1.9%	
	ダスキン	1	1.9%	
	トーコー	6	11.5%	
	西九州パリガン	5	9.6%	
	あったかいご	12	23.1%	
	ベストケア	9	17.3%	
	クローバー	8	15.4%	
	エヴァ佐世保	1	1.9%	
計	52	100.0%		
福祉用具購入	テクノスズタ	1	16.7%	0.0%
	東七	1	16.7%	
	アイフルケア	2	33.3%	
	ベストケア	1	16.7%	
	クローバー	1	16.7%	
計	6	100.0%		
認知症デイ	和み庵	2	100.0%	0.0%
	計	2	100.0%	

平成29年度 介護予防サービス提供事業所一覧

※網掛けは同法人

吉井地域包括支援センター

サービス種別	サービス事業所名	利用者数		同法人利用率 (%)
		人数(人)	割合 (%)	
訪問介護	吉井・世知原社協	23	67.6%	0.0%
	えむかえ・しかまち社協	11	32.4%	
	計	34	100.0%	
護看問訪	潜竜徳田病院	1	100.0%	0.0%
	計	1	100.0%	
訪リハ	潜竜徳田病院	1	33.3%	0.0%
	青洲会病院	2	66.7%	
	計	3	100.0%	
通所介護	サンフラワー	1	1.3%	1.3%
	よしい社協	35	44.3%	
	せちばる社協	7	8.9%	
	えむかえ社協	15	19.0%	
	しかまち社協	19	24.1%	
	デイサービス楠の木	1	1.3%	
	虹の里	1	1.3%	
	計	79	100.0%	
通所リハ	おおさと整形外科	8	15.7%	0.0%
	世知原クリニック	8	15.7%	
	つつじの郷	5	9.8%	
	潜竜デイケア	25	49.0%	
	さざ 煌きの里	5	9.8%	
	計	51	100.0%	
短期入所生活介護	サンフラワー	4	40.0%	40.0%
	老福荘	3	30.0%	
	あやめの里	2	20.0%	
	オリーブ	1	10.0%	
	計	10	100.0%	
福祉用具貸与	ファインライフ桃凜	2	8.0%	0.0%
	アイフルケア	1	4.0%	
	西九州パリガン	2	8.0%	
	エヴァ佐世保	7	28.0%	
	東七	1	4.0%	
	暖介護	1	4.0%	
	ベストケア佐世保	2	8.0%	
	ダスキン	4	16.0%	
	クローバー	4	16.0%	
	ココハウスほりうち	1	4.0%	
計	25	100.0%		
福祉用具購入	ファインライフ桃凜	1	4.8%	0.0%
	ベストケア佐世保	5	23.8%	
	西九州パリガン	5	23.8%	
	アイフルケア	2	9.5%	
	ダスキン	2	9.5%	
	クローバー	1	4.8%	
	ファインライン桃凜	2	9.5%	
	ココハウスほりうち	2	9.5%	
	ダスキン	1	4.8%	
	計	21	100.0%	

平成29年度 介護予防サービス提供事業所一覧

※網掛けは同法人

宇久地域包括支援センター

サービス種別	サービス事業所名	利用者数		同法人利用率 (%)
		人数(人)	割合(%)	
訪問介護	社協うく	7	100.0%	100.0%
	計	7	100.0%	
通所介護	社協うく(慈恵苑)	1	9.1%	100.0%
	宇久社協	10	90.9%	
	計	11	100.0%	
通所C	宇久社協	6	100.0%	100.0%
	計	6	100.0%	
短期入所 生活介護	啓寿園	2	66.7%	0.0%
	小値賀養寿園	1	33.3%	
	計	3	100.0%	
福祉用具購入	(圏域外)株式会社テクノ・スズタ	4	100.0%	0.0%
	計	4	100.0%	