

令和元年度 佐世保市がん検診事業報告
資料編(受診者数等)

令和2年9月現在

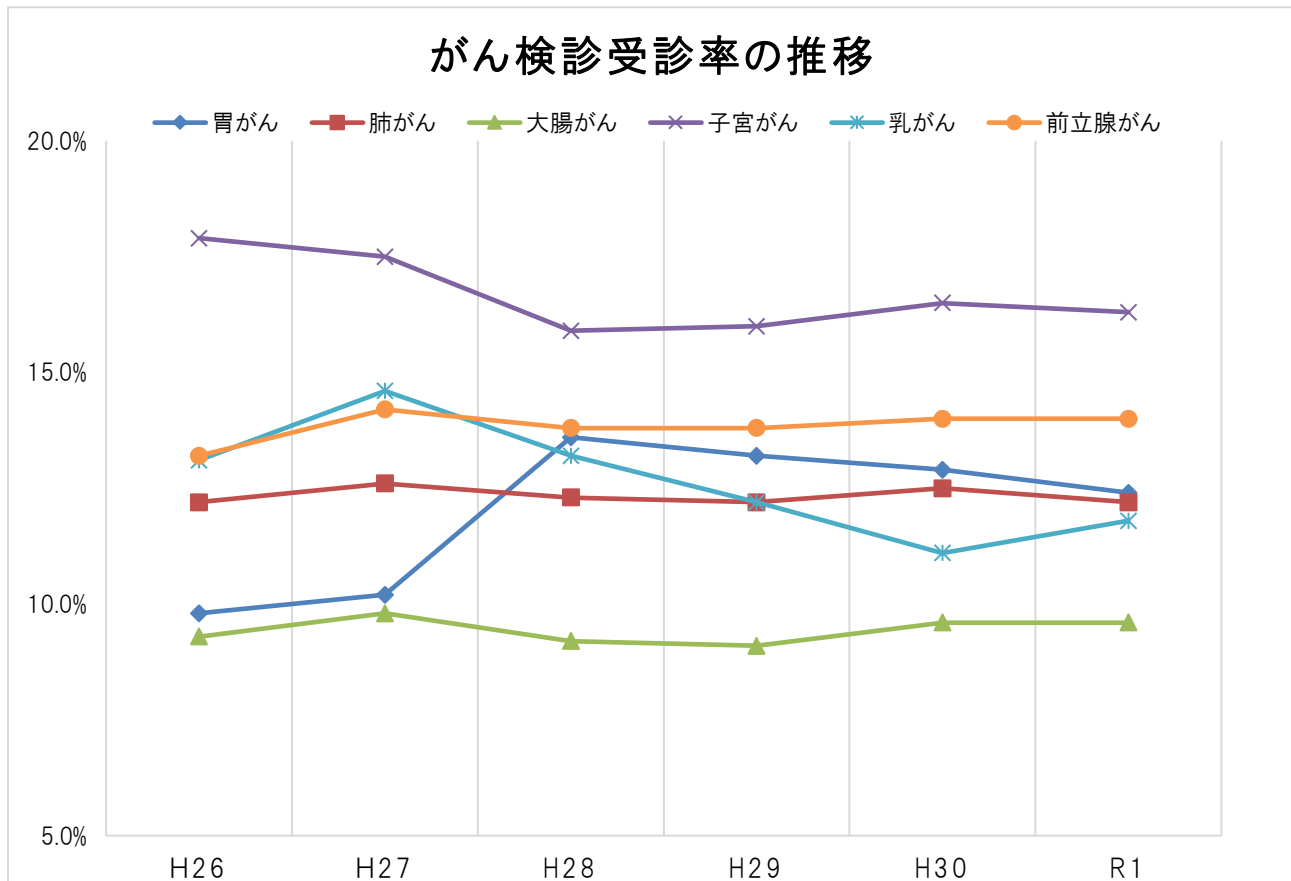
1. 佐世保市のがん検診受診概要

1) 令和元年度のがん検診受診者及び受診率

がん検診の種類	令和元年度					【参考】 平成30年度 受診者数
	対象者数	単年度 受診者	受診者数 (※1)	受診率 (※1)	対前年比	
胃がん	154,262	13,413	19,094	12.4%	-0.5%	20,012
大腸がん	154,262	14,747	14,747	9.6%	0.0%	14,815
肺がん	154,262	18,809	18,809	12.2%	-0.3%	19,293
乳がん	84,651	6,611	10,009	11.8%	0.7%	9,457
子宮頸がん	107,612	10,554	17,542	16.3%	-0.2%	17,937
前立腺がん(※2)	53,827	7,540	7,540	14.0%	0.0%	7,528
総計	708,876	71,674	87,741	12.4%	-0.10%	89,042

※1 胃がん、乳がん、子宮頸がんは、厚生労働省の指針に併せ、2年間の受診者数により受診率を算出
 ※2 前立腺がん検診は、厚生労働省の指針には含まれていない

2) がん検診受診率の推移



※ 胃がん検診は、28年度より、2年間の受診者により算出(厚生労働省の指針改定に伴う変更)
 ※ 受診率の算定のための分母は、対象年齢の全住民としている。

3) がん検診受診率の国・県との比較(平成29年度)

がん検診の種類	佐世保市	長崎県	国
胃がん	13.2%	13.4%	8.4%
大腸がん	9.1%	7.7%	8.4%
肺がん	12.3%	9.5%	7.4%
乳がん	12.3%	18.3%	17.4%
子宮頸がん	16.2%	19.2%	16.3%

※長崎県と全国の値は、「地域保健・健康増進事業報告の概要」(厚生労働省のウェブサイト)から
 令和2年9月時点で、地域保健・健康増進事業報告の公表値は平成29年度分が最新
 ※前立腺がんは市単独事業であるため、比較はしない

4) 精密検査者数及びがん発見者数

-平成30年度検診受診者のうち令和元年度精密検査追跡結果-

	受診者数	要精密検査者	精密検査受診者	精密検査受診率	がん発見数	がん発見率
胃がん	13,842	452	438	96.9%	40	0.29%
大腸がん	14,815	1,396	1,105	79.2%	73	0.49%
肺がん	19,293	328	301	91.8%	22	0.11%
乳がん	6,762	371	364	98.1%	25	0.37%
子宮頸がん	10,994	333	252	75.7%	6	0.05%
前立腺がん	7,528	588	395	67.2%	58	0.77%
総計	73,234	3,468	2,855	82.3%	216	0.29%

5) がん検診受診者数の推移(指針年齢 単年度)

単位:人

種別/年度	H22	H23	H24	H25	H26	H27	H28	H29	H30	R1
胃がん検診(※40歳～)	12,380	13,281	14,341	15,050	15,368	16,050	14,100	13,868	13,842	13,413
個別検診	11,799	12,578	13,382	14,029	14,366	15,105	13,197	13,047	12,904	12,596
大腸がん検診(40歳～)	8,790	10,934	12,517	13,681	14,524	15,317	14,405	14,137	14,815	14,747
個別検診	8,336	10,003	10,816	11,385	12,080	12,900	12,266	12,009	12,499	12,371
肺がん検診(40歳～)	16,022	16,693	17,958	18,167	19,203	19,795	19,362	18,985	19,293	18,809
個別検診	10,973	12,142	13,173	13,786	15,219	15,785	15,437	15,373	15,862	15,788
乳がん検診(40歳～)	7,068	6,917	6,917	6,736	7,514	7,026	7,191	6,573	6,762	6,611
個別検診	5,760	5,628	5,471	5,217	5,842	5,595	5,710	5,069	5,100	5,019
子宮がん検診(20歳～)	12,218	11,631	11,725	11,466	12,858	10,995	10,960	10,762	10,994	10,554
個別検診	11,161	10,566	10,577	10,227	11,522	9,931	9,766	9,453	9,617	9,211
前立腺がん検診(50歳～)	6,335	6,504	6,581	7,017	7,187	7,727	7,500	7,386	7,528	7,540
個別検診	6,138	6,162	6,099	6,562	6,792	7,210	7,014	6,909	6,987	7,060
総受診者数	62,813	65,960	70,039	72,117	76,654	76,910	73,518	71,765	73,234	71,674
個別検診	54,167	57,079	59,518	61,206	65,821	66,526	63,390	61,860	62,969	62,045

※胃がん検診は、H28年度から、内視鏡検査は50歳以上、透視検査は40歳以上が指針対象

6) がん検診受診率の推移(指針年齢)

単位:%

種別/年度	H22	H23	H24	H25	H26	H27	H28	H29	H30	R1
胃がん検診(40歳～)	15.3	16.4	17.3	18.2	18.6	19.8	13.6	13.2	12.9	12.4
大腸がん検診(40歳～)	10.9	13.5	15.1	16.5	17.6	18.5	9.2	9.1	9.6	9.6
肺がん検診(40歳～)	19.8	20.6	21.7	22.0	23.2	23.9	12.3	12.2	12.5	12.2
乳がん検診(40歳～)	22.2	20.9	20.3	20.0	21.4	23.8	13.2	12.2	11.1	11.8
子宮がん検診(20歳～)	32.1	31.0	30.9	31.6	32.6	31.7	15.9	16.0	16.5	16.3
前立腺がん検診(50歳～)	25.8	26.5	23.9	25.4	26.1	28.0	13.8	13.8	14.0	14.0
平均受診率(5がん)		20.0	20.6	21.2	22.2	23.9	12.8	12.4	12.4	12.2
平均受診率(6がん)	19.6	20.4	20.8	21.5	22.5	24.6	13.0	12.5	12.5	12.4

※H24以降の前立腺がんは50歳以上全年齢

※H28年より、算出方法変更(計算上の分母増)

7) がん発見者数の推移

単位:人

種別/年度	H22	H23	H24	H25	H26	H27	H28	H29	H30
胃がん検診(40歳～)	47	62	50	69	68	59	51	44	40
大腸がん検診(40歳～)	47	52	57	70	50	62	63	53	73
肺がん検診(40歳～)	11	18	10	18	5	11	10	14	22
乳がん検診(40歳～)	42	38	33	25	22	45	25	34	25
子宮がん検診(20歳～)	22	19	23	17	22	12	17	12	6
前立腺がん検診(50歳～)	68	50	69	70	72	65	36	59	58
総数	237	239	242	269	239	254	202	216	224

2. 令和元年度 がん検診受診状況(内訳)

1)胃がん検診

	合計			検診方法別				検査内容内訳							
				集団検診		個別検診		胃部エックス線検査				胃内視鏡検査			
	男	女	男	女	男	女	男	女	男	女	男	女	男	女	
40～44歳	89	22	67	16	52	6	15	16	52	6	15	/	/	/	/
45～49歳	88	34	54	25	35	9	19	25	35	9	19	/	/	/	/
50～54歳	762	243	519	16	23	227	496	16	23	5	9	/	/	222	487
55～59歳	949	325	624	23	54	302	570	23	54	7	12	/	/	295	558
60～64歳	1,533	599	934	53	84	546	850	53	84	13	21	/	/	533	829
65～69歳	2,809	1,219	1,590	88	109	1,131	1,481	88	109	25	20	/	/	1,106	1,461
70～74歳	3,449	1,529	1,920	97	106	1,432	1,814	97	106	14	18	/	/	1,418	1,796
75～79歳	2,043	867	1,176	6	15	861	1,161	6	15	8	21	/	/	853	1,140
80歳以上	1,691	707	984	8	7	699	977	8	7	5	9	/	/	694	968
計	13,413	5,545	7,868	332	485	5,213	7,383	332	485	92	144	/	/	5,121	7,239

※28年2月に「がん予防重点健康教育及びがん検診実施のための指針」が改正され、胃がん内視鏡検査を50歳以上、胃がんX線検査を当面の間40歳以上に実施することが奨められている。併せて地域保健健康増進事業報告の様式が変更され、28年度から40代への胃がん内視鏡検査の件数を含まずに報告しているもの。

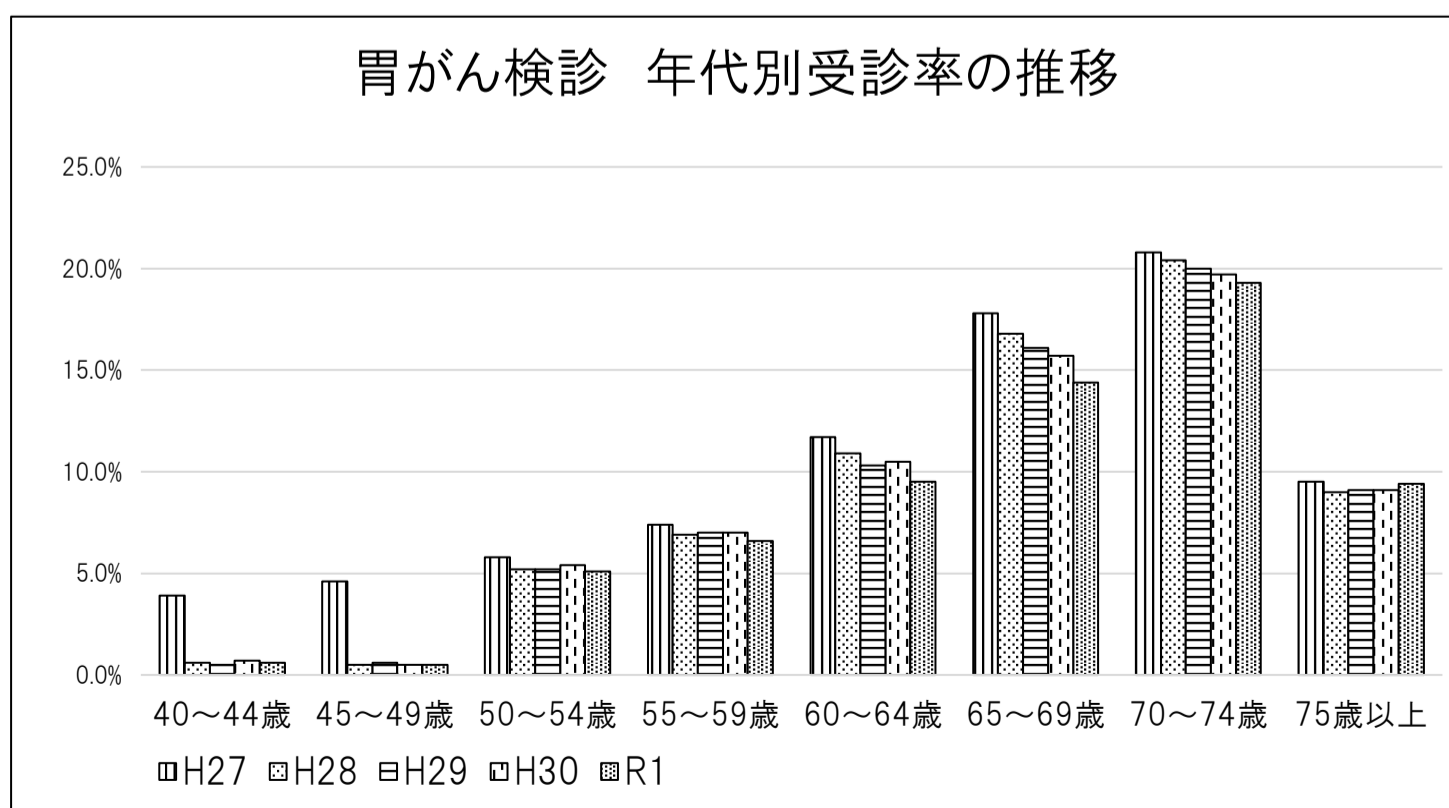
市単独事業(厚生労働省の指針に含まれていない30歳台への胃がん検診と、40歳台の胃内視鏡検査実績を下表に掲載)

	合計			検診方法別				検査内容内訳							
				集団検診		個別検診		胃部エックス線検査				胃内視鏡検査			
	男	女	男	女	男	女	男	女	男	女	男	女	男	女	
30～39歳	288	95	193	8	15	87	178	8	15	5	9	/	/	82	169
40～44歳	470	145	325	0	0	145	325	/	/	/	/	/	/	145	325
45～49歳	652	217	435	0	0	217	435	/	/	/	/	/	/	217	435
計	1,410	457	953	8	15	449	938	8	15	5	9	/	/	444	929

【参考】過去5年間の年代別受診率の推移(単年度受診率)

	H27		H28		H29		H30		R1	
	受診者数	受診率	受診者数	受診率	受診者数	受診率	受診者数	受診率	受診者数	受診率
40～44歳	645	3.9%	92	0.6%	88	0.5%	111	0.7%	89	0.6%
45～49歳	699	4.6%	73	0.5%	90	0.6%	87	0.5%	88	0.5%
50～54歳	857	5.8%	739	5.2%	759	5.2%	782	5.4%	762	5.1%
55～59歳	1,165	7.4%	1,053	6.9%	1,056	7.0%	1,024	7.0%	949	6.6%
60～64歳	2,269	11.7%	2,026	10.9%	1,809	10.3%	1,758	10.5%	1,533	9.5%
65～69歳	3,680	17.8%	3,686	16.8%	3,459	16.1%	3,246	15.7%	2,809	14.4%
70～74歳	3,148	20.8%	2,949	20.4%	3,054	20.0%	3,264	19.7%	3,449	19.3%
75歳以上	3,587	9.5%	3,482	9.0%	3,553	9.1%	3,570	9.1%	3,734	9.4%
計	16,050	10.3%	14,100	9.1%	13,868	8.9%	13,842	8.9%	13,413	8.7%

※H28以降は、厚生労働省の指針変更により、40歳台の内視鏡検査の人数を除いている。



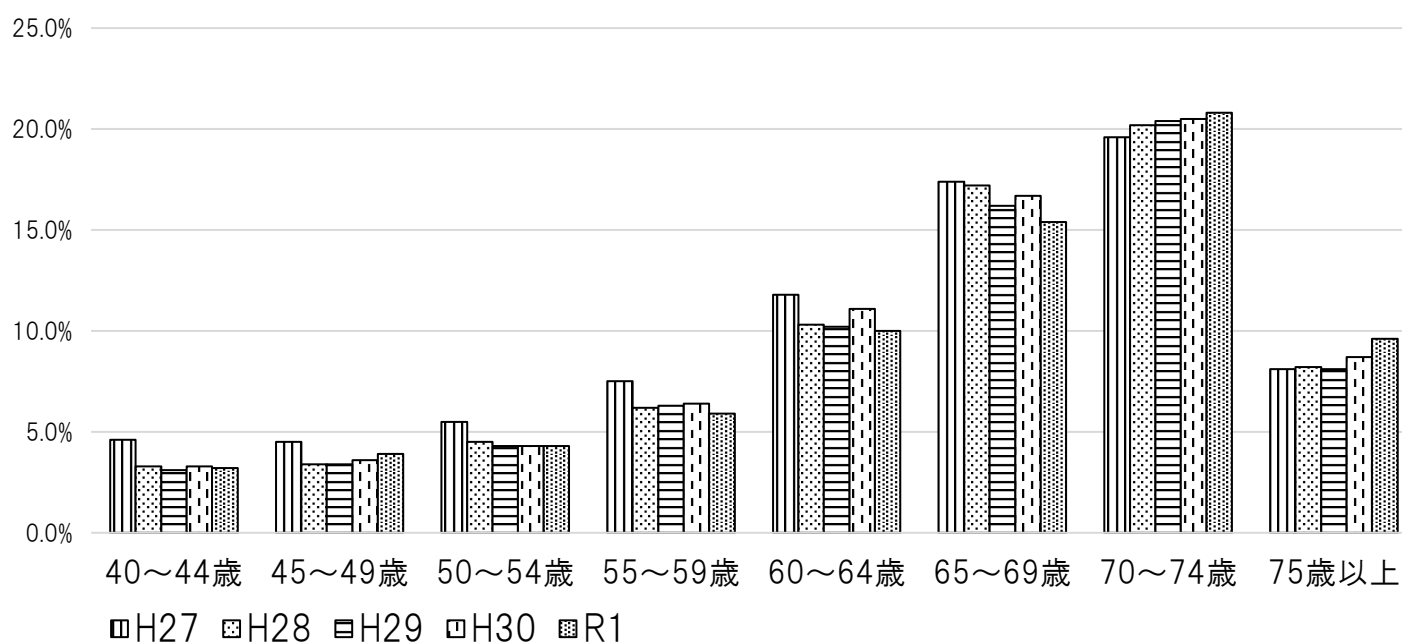
2)大腸がん検診受診状況

	合計			検診方法別			
	男	女	集団検診		個別検診		
			男	女	男	女	
40～44歳	491	144	347	32	126	112	221
45～49歳	629	202	427	43	121	159	306
50～54歳	649	213	436	42	88	171	348
55～59歳	854	290	564	42	147	248	417
60～64歳	1,609	578	1,031	139	278	439	753
65～69歳	2,998	1,213	1,785	186	320	1,027	1,465
70～74歳	3,723	1,614	2,109	200	326	1,414	1,783
75～79歳	2,058	863	1,195	68	115	795	1,080
80歳以上	1,736	697	1,039	43	60	654	979
計	14,747	5,814	8,933	795	1,581	5,019	7,352

【参考】過去5年間の年代別受診率の推移（単年度受診率）

	H27		H28		H29		H30		R1	
	受診者数	受診率	受診者数	受診率	受診者数	受診率	受診者数	受診率	受診者数	受診率
40～44歳	772	4.6%	545	3.3%	498	3.1%	527	3.3%	491	3.2%
45～49歳	680	4.5%	540	3.4%	532	3.4%	582	3.6%	629	3.9%
50～54歳	802	5.5%	632	4.5%	619	4.3%	633	4.3%	649	4.3%
55～59歳	1,174	7.5%	939	6.2%	950	6.3%	937	6.4%	854	5.9%
60～64歳	2,284	11.8%	1,919	10.3%	1,785	10.2%	1,859	11.1%	1,609	10.0%
65～69歳	3,590	17.4%	3,755	17.2%	3,479	16.2%	3,452	16.7%	2,998	15.4%
70～74歳	2,962	19.6%	2,913	20.2%	3,110	20.4%	3,397	20.5%	3,723	20.8%
75歳以上	3,053	8.1%	3,162	8.2%	3,164	8.1%	3,428	8.7%	3,794	9.6%
計	15,317	9.9%	14,405	9.3%	14,137	9.1%	14,815	9.6%	14,747	9.6%

大腸がん検診 年代別受診率の推移



3) 肺がん検診受診状況(胸部エックス線検査)

	合計			検診方法別			
	男	女	集団検診		個別検診		
			男	女	男	女	
40～44歳	448	126	322	41	119	85	203
45～49歳	589	216	373	51	106	165	267
50～54歳	635	214	421	51	91	163	330
55～59歳	877	289	588	53	133	236	455
60～64歳	1,713	601	1,112	120	246	481	866
65～69歳	3,762	1,540	2,222	281	430	1,259	1,792
70～74歳	5,004	2,091	2,913	337	493	1,754	2,420
75～79歳	2,887	1,172	1,715	105	179	1,067	1,536
80歳以上	2,894	1,072	1,822	83	102	989	1,720
計	18,809	7,321	11,488	1,122	1,899	6,199	9,589

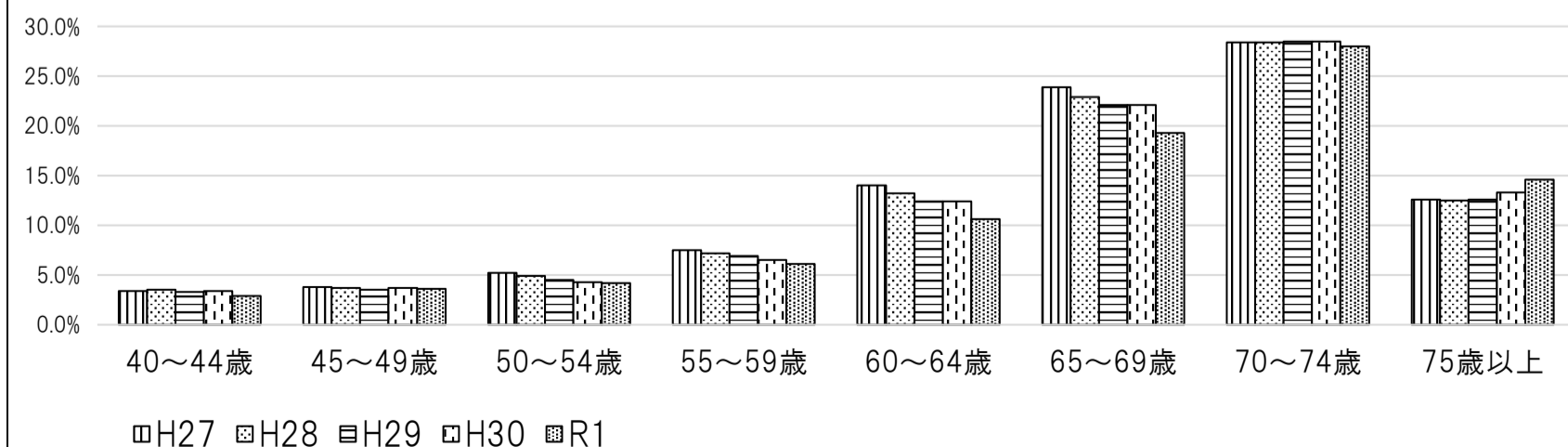
(再掲)胸部エックス線+喀痰検査《50歳以上》

	合計			検診方法別			
	男	女	集団検診		個別検診		
			男	女	男	女	
50～54歳	3	3	0	0	0	3	0
55～59歳	7	5	2	2	0	3	2
60～64歳	10	9	1	7	0	2	1
65～69歳	16	20	4	10	1	10	3
70～74歳	14	15	5	6	0	9	5
75～79歳	10	13	1	2	1	11	0
80歳以上	8	7	1	2	0	5	1
計	86	72	14	29	2	43	12

【参考】過去5年間の年代別受診率の推移(単年度受診率)

	H27		H28		H29		H30		R1	
	受診者数	受診率	受診者数	受診率	受診者数	受診率	受診者数	受診率	受診者数	受診率
40～44歳	574	3.4%	590	3.5%	530	3.3%	539	3.4%	448	2.9%
45～49歳	585	3.8%	583	3.7%	558	3.5%	597	3.7%	589	3.6%
50～54歳	765	5.2%	692	4.9%	658	4.5%	625	4.3%	635	4.2%
55～59歳	1,179	7.5%	1,104	7.2%	1,042	6.9%	962	6.5%	877	6.1%
60～64歳	2,707	14.0%	2,458	13.2%	2,175	12.4%	2,073	12.4%	1,713	10.6%
65～69歳	4,932	23.9%	5,003	22.9%	4,747	22.1%	4,557	22.1%	3,762	19.3%
70～74歳	4,292	28.4%	4,101	28.4%	4,347	28.5%	4,721	28.5%	5,004	28.0%
75歳以上	4,761	12.6%	4,831	12.5%	4,928	12.6%	5,219	13.3%	5,781	14.6%
計	19,795	12.7%	19,362	12.5%	18,985	12.2%	19,293	12.5%	18,809	12.2%

肺がん検診 年代別受診率の推移



4)乳がん検診受診状況

	合計	マンモグラフィ検査	
		検診方法別	
		集団検診	個別検診
40～44歳	833	194	639
45～49歳	782	173	609
50～54歳	726	115	611
55～59歳	720	163	557
60～64歳	832	235	597
65～69歳	1,118	323	795
70～74歳	1,008	279	729
75～79歳	422	94	328
80歳以上	170	16	154
計	6,611	1,592	5,019

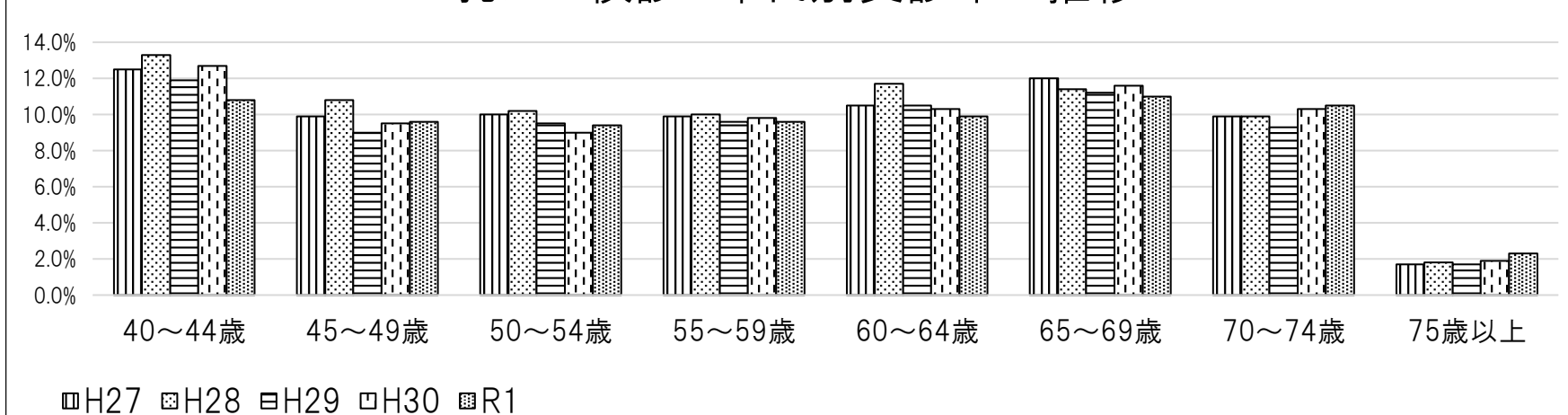
市単独事業(厚生労働省の指針に含まれていないエコー検査の実績を下表に掲載)

	合計	エコー検査	
		検診方法別	
		集団検診	個別検診
30～39歳	848	25	823
40歳以上	54	0	54
計	902	25	877

【参考】過去5年間の年代別受診率の推移(単年度受診率)

	H27		H28		H29		H30		R1	
	受診者数	受診率	受診者数	受診率	受診者数	受診率	受診者数	受診率	受診者数	受診率
40～44歳	1,050	12.5%	1,114	13.3%	974	11.9%	1,016	12.7%	833	10.8%
45～49歳	776	9.9%	875	10.8%	716	9.0%	776	9.5%	782	9.6%
50～54歳	755	10.0%	747	10.2%	717	9.5%	685	9.0%	726	9.4%
55～59歳	808	9.9%	784	10.0%	743	9.6%	737	9.8%	720	9.6%
60～64歳	1,059	10.5%	1,135	11.7%	958	10.5%	904	10.3%	832	9.9%
65～69歳	1,301	12.0%	1,294	11.4%	1,259	11.2%	1,242	11.6%	1,118	11.0%
70～74歳	852	9.9%	804	9.9%	783	9.3%	922	10.3%	1,008	10.5%
75歳以上	425	1.7%	438	1.8%	423	1.7%	480	1.9%	592	2.3%
計	7,026	8.2%	7,191	8.4%	6,573	7.7%	6,762	8.0%	6,611	7.8%

乳がん検診 年代別受診率の推移

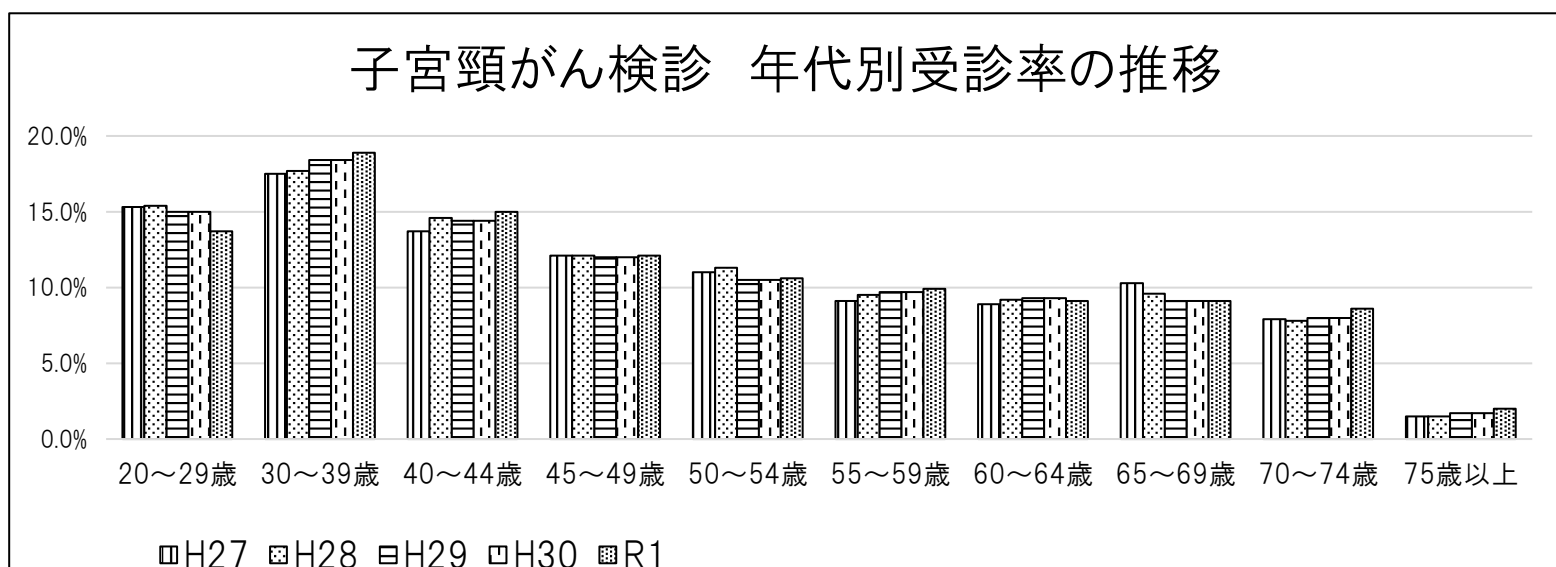


5)子宮頸がん検診受診状況

	合計	検診方法別	
		集団検診	個別検診
20～24歳	537	5	532
25～29歳	858	1	857
30～34歳	1,215	41	1,174
35～39歳	1,200	48	1,152
40～44歳	1,151	110	1,041
45～49歳	991	114	877
50～54歳	820	77	743
55～59歳	746	145	601
60～64歳	767	194	573
65～69歳	926	284	642
70～74歳	829	237	592
75～79歳	327	78	249
80歳以上	187	9	178
計	10,554	1,343	9,211

【参考】過去5年間の年代別受診率の推移（単年度受診率）

	H27		H28		H29		H30		R1	
	受診者数	受診率	受診者数	受診率	受診者数	受診率	受診者数	受診率	受診者数	受診率
20～29歳	1,730	15.3%	1,692	15.4%	1,586	15.0%	1,610	15.5%	1,395	13.7%
30～39歳	2,538	17.5%	2,492	17.7%	2,537	18.4%	2,506	18.8%	2,415	18.9%
40～44歳	1,143	13.7%	1,220	14.6%	1,175	14.4%	1,182	14.8%	1,151	15.0%
45～49歳	953	12.1%	980	12.1%	957	12.0%	1,070	13.1%	991	12.1%
50～54歳	834	11.0%	827	11.3%	792	10.5%	827	10.9%	820	10.6%
55～59歳	743	9.1%	745	9.5%	757	9.7%	774	10.3%	746	9.9%
60～64歳	892	8.9%	895	9.2%	849	9.3%	816	9.3%	767	9.1%
65～69歳	1,113	10.3%	1,097	9.6%	1,018	9.1%	1,008	9.4%	926	9.1%
70～74歳	681	7.9%	636	7.8%	670	8.0%	754	8.4%	829	8.6%
75歳以上	368	1.5%	376	1.5%	421	1.7%	447	1.8%	514	2.0%
計	10,995	9.8%	10,960	9.9%	10,762	9.8%	10,994	10.1%	10,554	9.8%



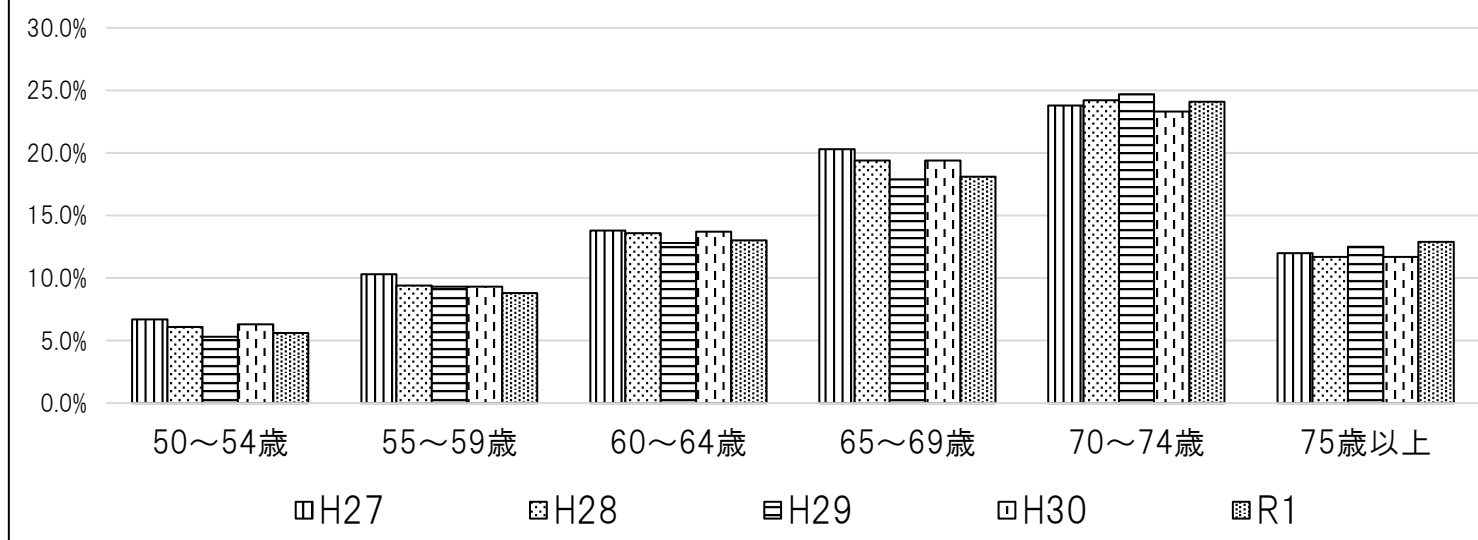
6)前立腺がん検診受診状況（市単独事業）

	合計	検診方法別	
		集団検診	個別検診
50～54歳	413	29	384
55～59歳	609	27	582
60～64歳	1,006	76	930
65～69歳	1,689	144	1,545
70～74歳	1,984	140	1,844
75～79歳	1,038	40	998
80歳以上	801	24	777
計	7,540	480	7,060

【参考】過去5年間の年代別受診率の推移（単年度受診率）

年代	H27		H28		H29		H30		R1	
	受診者数	受診率	受診者数	受診率	受診者数	受診率	受診者数	受診率	受診者数	受診率
50～54歳	476	6.7%	420	6.1%	369	5.3%	443	6.3%	413	5.6%
55～59歳	788	10.3%	694	9.4%	683	9.3%	670	9.3%	609	8.8%
60～64歳	1,292	13.8%	1,212	13.6%	1,065	12.8%	1,087	13.7%	1,006	13.0%
65～69歳	2,006	20.3%	2,045	19.4%	1,832	17.9%	1,926	19.4%	1,689	18.1%
70～74歳	1,549	23.8%	1,524	24.2%	1,702	24.7%	1,765	23.3%	1,984	24.1%
75歳以上	1,616	12.0%	1,605	11.7%	1,735	12.5%	1,637	11.7%	1,839	12.9%
計	7,727	14.3%	7,500	14.0%	7,386	13.8%	7,528	14.0%	7,540	14.0%

前立腺がん 年代別受診率の推移



3.平成30年度 佐世保市がん検診精密検査結果

1)胃がん検診

総括	対象者 (A)	受診者 (B)	受診率	要精密検査者 (C)	要精密検査率 (C/B)	精密検査受診者 (D)	精密検査受診率 (D/C)	がん発見数 (E)	陽性反応的中率 (E/C)	がん発見率 (E/B)
佐世保市(H30)	154,798	13,842	12.9%	452	3.27%	438	96.9%	40	8.85%	0.29%
長崎市(H28)	274,107	8,660	6.3%	707	8.16%	569	80.5%	44	6.22%	0.51%
長崎県(H28)	872,134	56,794	10.8%	3,947	6.95%	3,546	89.8%	181	4.59%	0.32%
全国(H29)		1,871,474	8.4%	132,506	7.08%	110,112	83.1%	2,304	1.74%	0.12%

※長崎県及び長崎市の数値はウェブサイト「長崎県がん対策情報システム」掲載の県独自調査によるデータ

※全国の数値は「平成30年度地域保健・健康増進事業報告の概要(PDF)」(厚生労働省ウェブサイト)から。

(受診率については、平成29年度の概況から)

胃がんー(全体)

	受診者数	要精密検査者数 (年度中)	精密検査受診の有無別人数							未受診	未把握
			精密検査受診者						胃がん以外の疾患であった者 (転移性の胃がんを含む)		
			異常認めず	異常を認める			胃がんの疑いのある者又は未確定				
				胃がんであった者 (転移性を含まない)	胃がんのうち早期がん	早期がんのうち粘膜内がん					
40～44歳	111	6	1	0	0	0	0	3	1	1	
45～49歳	87	3	1	0	0	0	0	2	0	0	
50～54歳	782	19	5	0	2	0	0	13	0	1	
55～59歳	1,024	29	1	0	4	0	0	26	0	2	
60～64歳	1,758	38	1	3	9	1	0	32	0	2	
65～69歳	3,246	113	14	9	6	1	0	88	2	0	
70～74歳	3,264	109	7	12	5	9	1	86	3	0	
75～79歳	1,975	66	6	8	2	5	5	45	2	0	
80歳以上	1,595	69	6	8	3	4	0	55	0	0	
計	13,842	452	42	40	31	20	6	350	8	6	

市単独事業 30～39歳;胃内視鏡と胃透視 40～49歳;胃内視鏡

30～39歳	300	1	1	0	0	0	0	0	0	0
40～49歳	1,124	0	0	0	0	0	0	0	0	0
計(全)	15,266	453	43	40	31	20	6	350	8	6

胃がん一男性(集団検診・30年度の精密検査結果)

	受診者 (年度)	要精密 検査者 (年度)	精密検査受診の有無別人数							未受診	未把握
			精密検査受診者								
			異常 認めず	異常を認める							
				胃がんで あった者 (転移性を 含まない)	胃がんのう ち早期がん	早期がん のうち粘膜 内がん	胃がんの疑 いのある者 又は 未確定	胃がん以外 の疾患で あった者 (転移性の胃 がんを含む)			
40～44歳	23	0	0	0	0	0	0	0	0	0	
45～49歳	23	1	1	0	0	0	0	0	0	0	
50～54歳	27	2	1	0	0	0	0	0	0	1	
55～59歳	31	2	0	0	0	0	0	1	0	1	
60～64歳	68	2	0	0	0	0	0	0	0	2	
65～69歳	119	9	1	1	0	0	0	7	0	0	
70～74歳	94	14	2	1	1	1	0	10	1	0	
75～79歳	7	0	0	0	0	0	0	0	0	0	
80歳以上	7	1	0	0	0	0	0	1	0	0	
計	399	31	5	2	1	1	0	19	1	4	

市単独事業 30～39歳;胃透視

30～39歳	24	0	0	0	0	0	0	0	0	0
計(全)	423	31	5	2	1	1	0	19	1	4

胃がん一男性(個別検診・30年度の精密検査結果)

	受診者数	要精密 検査者数 (年度中)	精密検査受診の有無別人数							未受診	未把握
			精密検査受診者								
			異常 認めず	異常を認める							
				胃がんで あった者 (転移性を 含まない)	胃がんのう ち早期がん	早期がん のうち粘膜 内がん	胃がんの疑 いのある者 又は 未確定	胃がん以外 の疾患で あった者 (転移性の胃 がんを含む)			
40～44歳	6	1	0	0	0	0	0	0	1	0	
45～49歳	17	2	0	0	0	0	0	2	0	0	
50～54歳	213	8	1	0	2	0	0	7	0	0	
55～59歳	320	11	0	0	4	0	0	11	0	0	
60～64歳	632	19	0	2	8	1	0	17	0	0	
65～69歳	1,280	49	7	7	5	1	0	35	0	0	
70～74歳	1,375	53	0	8	2	6	0	45	0	0	
75～79歳	822	33	2	5	0	3	4	22	0	0	
80歳以上	674	31	2	5	0	1	0	24	0	0	
計	5,339	207	12	27	21	12	4	163	1	0	

市単独事業 30～39歳;胃内視鏡と胃透視 40～49歳;胃内視鏡

30～39歳	88	0	0	0	0	0	0	0	0	0
40～49歳	385	0	0	0	0	0	0	0	0	0
計(全)	5,812	207	12	27	21	12	4	163	1	0

胃がん一女性(集団検診・30年度の精密検査結果)

	受診者数 (年度中)	要精密 検査者数 (年度中)	精密検査受診の有無別人数						未受診	未把握
			精密検査受診者							
			異常 認めず	異常を認める			胃がんの 疑いのある 者又は 未確定	胃がん以 外の疾患 で あった者 (転移性の 胃がんを含 む)		
				胃がんで あった者 (転移性を 含まない)	胃がんのう ち早期がん	早期がん のうち粘膜 内がん				
40～44歳	62	3	1	0	0	0	0	2	0	0
45～49歳	37	0	0	0	0	0	0	0	0	0
50～54歳	28	0	0	0	0	0	0	0	0	0
55～59歳	74	3	1	0	0	0	0	1	0	1
60～64歳	94	1	0	0	0	0	0	1	0	0
65～69歳	151	6	1	0	0	0	0	5	0	0
70～74歳	78	3	2	0	0	0	0	1	0	0
75～79歳	13	0	0	0	0	0	0	0	0	0
80歳以上	3	0	0	0	0	0	0	0	0	0
計	540	16	5	0	0	0	0	10	0	1

市単独事業 30～39歳;胃透視

30～39歳	24	1	0	0	0	0	0	1	0	0
計(全)	564	17	5	0	0	0	0	11	0	1

胃がん一女性(個別検診・30年度の精密検査結果)

	受診者数 (年度中)	要精密 検査者数 (年度中)	精密検査受診の有無別人数						未受診	未把握
			精密検査受診者							
			異常 認めず	異常を認める						
				胃がんで あった者 (転移性を 含まない)	胃がんのうち 早期がん		胃がんの 疑いのある 者又は 未確定	胃がん以 外の疾患 で あった者 (転移性の 胃がんを含 む)		
胃がんのう ち早期がん	早期がん のうち粘膜 内がん									
40～44歳	20	2	0	0	0	0	0	1	0	1
45～49歳	10	0	0	0	0	0	0	0	0	0
50～54歳	514	9	3	0	0	0	0	6	0	0
55～59歳	599	13	0	0	0	0	0	13	0	0
60～64歳	964	16	1	1	1	0	0	14	0	0
65～69歳	1,696	49	5	1	1	0	0	41	2	0
70～74歳	1,717	39	3	3	2	2	1	30	2	0
75～79歳	1,133	33	4	3	2	2	1	23	2	0
80歳以上	911	37	4	3	3	3	0	30	0	0
計	7,564	198	20	11	9	7	2	158	6	1

市単独事業 30～39歳;胃内視鏡と胃透視 40～49歳;胃内視鏡

30～39歳	164	1	1	0	0	0	0	0	0	0
40～49歳	739	0	0	0	0	0	0	0	0	0
計(全)	8,467	199	21	11	9	7	2	158	6	1

2)大腸がん検診

総括	対象者 (A)	受診者 (B)	受診率 (B/A)	要精密 検査者 (C)	要精密 検査率 (C/B)	精密検査 受診者 (D)	精密検査 受診率 (D/C)	がん 発見数 (E)	陽性反応 的中率 (E/C)	がん 発見率 (E/B)
佐世保市(H30)	154,798	14,815	9.6%	1,396	9.42%	1,105	79.2%	73	5.23%	0.49%
長崎市(H28)	276,886	9,691	3.5%	1,008	10.40%	714	70.8%	49	4.48%	0.51%
長崎県(H28)	872,134	79,310	9.1%	8,180	10.30%	6,083	74.4%	136	4.94%	0.37%
全国(H29)		4,387,223	8.4%	261,932	5.97%	182,567	69.7%	7,199	2.75%	0.16%

※長崎県及び長崎市の数値はウェブサイト「長崎県がん対策情報システム」掲載の県独自調査によるデータ

※全国の数値は「平成30年度地域保健・健康増進事業報告の概要(PDF)」(厚生労働省ウェブサイト)から。(受診率については、平成29年度の概況から)

大腸がんー(全体)

	受診者数	要精密 検査者数 (年度中)	精密検査受診の有無別人数									未受診	未把握
			精密検査受診者										
			異常 認めず	異常を認める			大腸がんの 疑いのある 者又は 未確定	線種があっ たもの	最大の線種の大きさ別人数		大腸がん以 外の疾患で あった者 (転移性の 大腸がんを 含む)		
				大腸がんで あった者 (転移性を 含まない)	大腸がんの うち 早期がん	早期がん のうち粘 膜内がん			直径10mm 以上の線種 のあったもの	直径10mm 未満の線種 のあったもの			
40～44歳	527	31	14	0	0	0	0	3	1	2	5	8	1
45～49歳	582	29	7	1	0	0	0	5	0	5	9	6	1
50～54歳	633	28	12	1	0	0	0	4	0	4	3	5	3
55～59歳	937	58	16	3	2	2	0	14	4	8	13	10	2
60～64歳	1,859	138	26	9	4	3	3	29	8	18	39	22	10
65～69歳	3,452	316	58	15	7	6	0	81	15	57	106	49	7
70～74歳	3,397	349	55	20	9	9	0	94	16	74	122	48	10
75～79歳	1,892	240	45	14	6	5	1	55	12	39	80	37	8
80歳以上	1,536	207	32	10	6	3	0	34	8	23	67	51	13
計	14,815	1,396	265	73	34	28	4	319	64	230	444	236	55

大腸がん—男性(集団検診・30年度の精密検査結果)

	受診者数	要精密検査者数 (年度中)	精密検査受診の有無別人数										未受診	未把握	
			精密検査受診者												
			異常認めず	異常を認める						線種があったもの	最大の線種の大きさ別人数				大腸がん以外の疾患であった者 (転移性の 大腸がんを含む)
				大腸がんであった者 (転移性を 含まない)	大腸がんのうち 早期がん	早期がんのうち粘 膜内がん	大腸がんの 疑いのある 者又は 未確定	直径10mm 以上の線種 のあったもの	直径10mm 未満の線種 のあったもの						
40～44歳	45	2	2	0	0	0	0	0	0	0	0	0	0	0	
45～49歳	47	0	0	0	0	0	0	0	0	0	0	0	0	0	
50～54歳	41	1	0	0	0	0	0	0	0	0	0	0	0	1	
55～59歳	58	5	0	0	0	0	0	3	1	2	1	0	1		
60～64歳	139	10	0	0	0	0	0	6	0	3	2	0	2		
65～69歳	223	21	5	0	0	0	0	10	3	5	2	0	4		
70～74歳	187	19	2	1	0	0	0	10	0	8	1	2	3		
75～79歳	72	9	0	0	0	0	0	3	0	3	2	2	2		
80歳以上	41	6	1	0	0	0	0	3	2	1	2	0	0		
計	853	73	10	1	0	0	0	35	6	22	10	4	13		

大腸がん—男性(個別検診・30年度の精密検査結果)

	受診者数	要精密検査者数 (年度中)	精密検査受診の有無別人数										未受診	未把握	
			精密検査受診者												
			異常認めず	異常を認める						線種があったもの	最大の線種の大きさ別人数				大腸がん以外の疾患であった者 (転移性の 大腸がんを含む)
				大腸がんであった者 (転移性を 含まない)	大腸がんのうち 早期がん	早期がんのうち粘 膜内がん	大腸がんの 疑いのある 者又は 未確定	直径10mm 以上の線種 のあったもの	直径10mm 未満の線種 のあったもの						
40～44歳	119	7	2	0	0	0	0	0	0	0	3	2	0		
45～49歳	158	9	1	0	0	0	0	3	0	3	4	1	0		
50～54歳	151	6	2	1	0	0	0	0	0	0	1	1	1		
55～59歳	262	21	2	2	1	1	0	4	0	4	8	5	0		
60～64歳	530	55	7	4	2	2	1	11	2	9	16	11	5		
65～69歳	1,191	134	14	8	3	3	0	35	7	26	47	28	2		
70～74歳	1,297	172	20	11	4	4	0	45	8	35	70	24	2		
75～79歳	702	114	20	6	2	1	0	25	6	18	43	18	2		
80歳以上	567	85	11	5	3	1	0	15	4	9	33	16	5		
計	4,977	603	79	37	15	12	1	138	27	104	225	106	17		

大腸がん－女性(集団検診・30年度の精密検査結果)

	受診者数	要精密検査者数(年度中)	精密検査受診の有無別人数										未受診	未把握	
			精密検査受診者												
			異常認めず	異常を認める						線種があったもの	最大の線種の大きさ別人数				大腸がん以外の疾患であった者(転移性の 大腸がんを含む)
				大腸がんであった者(転移性を含まない)	大腸がんのうち 早期がん	早期がんのうち粘 膜内がん	大腸がんの疑いのある者又は未確定	直径10mm以上の線種 のあったもの	直径10mm未満の線種 のあったもの						
40～44歳	120	4	0	0	0	0	0	2	0	2	0	2	0		
45～49歳	92	2	1	0	0	0	0	1	0	1	0	0	0		
50～54歳	102	3	1	0	0	0	0	1	0	1	1	0	0		
55～59歳	168	9	2	1	1	1	0	4	2	0	1	0	1		
60～64歳	290	17	3	1	0	0	0	7	3	4	3	2	1		
65～69歳	378	25	6	1	0	0	0	12	1	8	4	2	0		
70～74歳	300	17	3	0	0	0	0	8	1	7	2	1	3		
75～79歳	114	12	0	1	1	1	0	6	2	3	2	2	1		
80歳以上	50	7	0	0	0	0	0	1	0	1	2	3	1		
計	1,614	96	16	4	2	2	0	42	9	27	15	12	7		

大腸がん－女性(個別検診・30年度の精密検査結果)

	受診者数	要精密検査者数(年度中)	精密検査受診の有無別人数										未受診	未把握	
			精密検査受診者												
			異常認めず	異常を認める						線種があったもの	最大の線種の大きさ別人数				大腸がん以外の疾患であった者(転移性の 大腸がんを含む)
				大腸がんであった者(転移性を含まない)	大腸がんのうち 早期がん	早期がんのうち粘 膜内がん	大腸がんの疑いのある者又は未確定	直径10mm以上の線種 のあったもの	直径10mm未満の線種 のあったもの						
40～44歳	243	18	10	0	0	0	0	1	1	0	2	4	1		
45～49歳	285	18	5	1	0	0	0	1	0	1	5	5	1		
50～54歳	339	18	9	0	0	0	0	3	0	3	1	4	1		
55～59歳	449	23	12	0	0	0	0	3	1	2	3	5	0		
60～64歳	900	56	16	4	2	1	2	5	3	2	18	9	2		
65～69歳	1,660	136	33	6	4	3	0	24	4	18	53	19	1		
70～74歳	1,613	141	30	8	5	5	0	31	7	24	49	21	2		
75～79歳	1,004	105	25	7	3	3	1	21	4	15	33	15	3		
80歳以上	878	109	20	5	3	2	0	15	2	12	30	32	7		
計	7,371	624	160	31	17	14	3	104	22	77	194	114	18		

3)肺がん検診

総括	対象者 (A)	受診者 (B)	受診率 (B/A)	要精密 検査者 (C)	要精密 検査率 (C/B)	精密検査 受診者 (D)	精密検査 受診率 (D/C)	がん 発見数 (E)	陽性反応 的中率 (E/C)	がん 発見率 (E/B)
佐世保市(H30)	154,798	19,293	12.5%	328	1.70%	301	91.8%	22	6.71%	0.11%
長崎市(H28)	273,667	13,957	5.1%	433	3.10%	328	75.7%	15	3.52%	0.11%
長崎県(H28)	872,134	102,999	11.8%	3,277	3.20%	2,757	84.1%	87	2.65%	0.08%
全国(H29)		3,883,052	7.4%	60,381	1.55%	50,116	83.0%	1,249	2.07%	0.03%

※長崎県及び長崎市の数値はウェブサイト「長崎県がん対策情報システム」掲載の県独自調査によるデータ

※全国の数値は「平成30年度地域保健・健康増進事業報告の概要(PDF)」(厚生労働省ウェブサイト)から。(受診率については、平成29年度の

肺がんー(全体・30年度の精密検査結果)

	受診者数	要精密 検査者数 (年度中)	精密検査受診の有無別人数					未受診	未把握	
			精密検査受診者			異常を認める	未受診			未把握
			異常 認めず	異常を認める						
				肺がん であった者 (転移性を 含まない)	肺がんの うち 臨床病期 0~I期					
40~44歳	539	6	1	0	0	1	2	1	1	
45~49歳	597	7	4	0	0	0	2	1	0	
50~54歳	625	7	3	0	0	0	3	1	0	
55~59歳	962	10	3	0	0	0	6	1	0	
60~64歳	2,073	24	9	3	1	1	8	3	0	
65~69歳	4,557	70	17	3	0	7	40	3	0	
70~74歳	4,721	78	32	6	2	7	29	1	3	
75~79歳	2,648	52	12	4	0	4	28	4	0	
80歳以上	2,571	74	20	6	0	6	34	3	5	
計	19,293	328	101	22	3	26	152	18	9	

肺がん－男性(全て・30年度の精密検査結果)

	受診者数	要精密検査者数 (年度中)	精密検査受診の有無別人数						未受診	未把握
			精密検査受診者							
			異常認めず	異常を認める						
				肺がんであった者 (転移性を含まない)	肺がんのうち 臨床病期0～I期		肺がんの疑いのある者又は未確定	肺がん以外の疾患であった者 (転移性の肺がんを含む)		
40～44歳	162	1	0	0	0	1	0	0	0	
45～49歳	217	4	2	0	0	0	1	1	0	
50～54歳	204	1	0	0	0	0	0	1	0	
55～59歳	319	5	2	0	0	0	2	1	0	
60～64歳	739	13	6	1	1	1	3	2	0	
65～69歳	1,863	37	6	1	0	4	24	2	0	
70～74歳	1,976	42	16	5	1	3	15	1	2	
75～79歳	1,102	30	6	2	0	2	17	3	0	
80歳以上	929	30	7	3	0	2	15	2	1	
計	7,511	163	45	12	2	13	77	13	3	

肺がん－男性(集団検診・30年度の精密検査結果)

	受診者数	要精密検査者数 (年度中)	精密検査受診の有無別人数						未受診	未把握
			精密検査受診者							
			異常認めず	異常を認める						
				肺がんであった者 (転移性を含まない)	肺がんのうち 臨床病期0～I期		肺がんの疑いのある者又は未確定	肺がん以外の疾患であった者 (転移性の肺がんを含む)		
40～44歳	62	0	0	0	0	0	0	0	0	
45～49歳	59	1	0	0	0	0	0	1	0	
50～54歳	53	0	0	0	0	0	0	0	0	
55～59歳	67	0	0	0	0	0	0	0	0	
60～64歳	140	0	0	0	0	0	0	0	0	
65～69歳	366	2	0	0	0	1	1	0	0	
70～74歳	327	3	0	1	0	0	2	0	0	
75～79歳	99	2	0	0	0	0	2	0	0	
80歳以上	75	1	0	1	0	0	0	0	0	
計	1,248	9	0	2	0	1	5	1	0	

肺がん－男性(個別検診・30年度の精密検査結果)

	受診者数	要精密検査者数 (年度中)	精密検査受診の有無別人数						未受診	未把握
			精密検査受診者							
			異常認めず	異常を認める						
				肺がんであった者 (転移性を含まない)	肺がんのうち 臨床病期0～I期		肺がんの疑いのある者又は未確定	肺がん以外の疾患であった者 (転移性の肺がんを含む)		
40～44歳	100	1	0	0	0	1	0	0	0	
45～49歳	158	3	2	0	0	0	1	0	0	
50～54歳	151	1	0	0	0	0	0	1	0	
55～59歳	252	5	2	0	0	0	2	1	0	
60～64歳	599	13	6	1	1	1	3	2	0	
65～69歳	1,497	35	6	1	0	3	23	2	0	
70～74歳	1,649	39	16	4	1	3	13	1	2	
75～79歳	1,003	28	6	2	0	2	15	3	0	
80歳以上	854	29	7	2	0	2	15	2	1	
計	6,263	154	45	10	2	12	72	12	3	

【再掲】 肺がん—男性(喀痰細胞診《50歳以上》・個別検診のみ・30年度の精密検査結果)

	受診者数	要精密検査者数 (年度中)	精密検査受診の有無別人数					未受診	未把握
			精密検査受診者						
			異常認めず	異常を認める			肺がん以外の疾患であった者 (転移性の肺がんを含む)		
				肺がんであった者 (転移性を含まない)	肺がんのうち 臨床病期 0～I期	肺がんの疑いのある者 又は未確定			
50～54歳	2	0	0	0	0	0	0	0	
55～59歳	5	0	0	0	0	0	0	0	
60～64歳	4	0	0	0	0	0	0	0	
65～69歳	16	0	0	0	0	0	0	0	
70～74歳	16	0	0	0	0	0	0	0	
75～79歳	13	0	0	0	0	0	0	0	
80歳以上	4	0	0	0	0	0	0	0	
計	60	0	0	0	0	0	0	0	

肺がん－女性(全て・30年度の精密検査結果)

	受診者数	要精密検査者数 (年度中)	精密検査受診の有無別人数						未受診	未把握
			精密検査受診者							
			異常認めず	異常を認める						
				肺がんであった者 (転移性を含まない)	肺がんのうち 臨床病期0～I期	肺がんの疑いのある者又は未確定	肺がん以外の疾患であった者 (転移性の肺がんを含む)			
40～44歳	377	5	1	0	0	0	2	1	1	
45～49歳	380	3	2	0	0	0	1	0	0	
50～54歳	421	6	3	0	0	0	3	0	0	
55～59歳	643	5	1	0	0	0	4	0	0	
60～64歳	1,334	11	3	2	0	0	5	1	0	
65～69歳	2,694	33	11	2	0	3	16	1	0	
70～74歳	2,745	36	16	1	1	4	14	0	1	
75～79歳	1,546	22	6	2	0	2	11	1	0	
80歳以上	1,642	44	13	3	0	4	19	1	4	
計	11,782	165	56	10	1	13	75	5	6	

肺がん－女性(集団検診・30年度の精密検査結果)

	受診者数	要精密検査者数 (年度中)	精密検査受診の有無別人数						未受診	未把握
			精密検査受診者							
			異常認めず	異常を認める						
				肺がんであった者 (転移性を含まない)	肺がんのうち 臨床病期0～I期	肺がんの疑いのある者又は未確定	肺がん以外の疾患であった者 (転移性の肺がんを含む)			
40～44歳	139	1	0	0	0	0	1	0	0	
45～49歳	107	1	1	0	0	0	0	0	0	
50～54歳	101	1	1	0	0	0	0	0	0	
55～59歳	160	1	0	0	0	0	1	0	0	
60～64歳	320	0	0	0	0	0	0	0	0	
65～69歳	600	7	3	0	0	1	2	1	0	
70～74歳	499	7	1	1	1	1	4	0	0	
75～79歳	158	3	1	1	0	0	0	1	0	
80歳以上	88	4	2	0	0	0	2	0	0	
計	2,172	25	9	2	1	2	10	2	0	

肺がん－女性(個別検診・30年度の精密検査結果)

	受診者数	要精密検査者数 (年度中)	精密検査受診の有無別人数						未受診	未把握
			精密検査受診者							
			異常認めず	異常を認める						
				肺がんであった者 (転移性を含まない)	肺がんのうち 臨床病期0～I期	肺がんの疑いのある者又は未確定	肺がん以外の疾患であった者 (転移性の肺がんを含む)			
40～44歳	238	4	1	0	0	0	1	1	1	
45～49歳	273	2	1	0	0	0	1	0	0	
50～54歳	320	5	2	0	0	0	3	0	0	
55～59歳	483	4	1	0	0	0	3	0	0	
60～64歳	1,014	11	3	2	0	0	5	1	0	
65～69歳	2,094	26	8	2	0	2	14	0	0	
70～74歳	2,246	29	15	0	0	3	10	0	1	
75～79歳	1,388	19	5	1	0	2	11	0	0	
80歳以上	1,554	40	11	3	0	4	17	1	4	
計	9,610	140	47	8	0	11	65	3	6	

【再掲】 肺がん－女性(喀痰細胞診《50歳以上》・個別検診のみ・30年度の精密検査結果)

	受診者数	要精密検査者数 (年度中)	精密検査受診の有無別人数					未受診	未把握
			精密検査受診者				異常を認める		
			異常認めず	肺がんであつた者 (転移性を含まない)	肺がんのうち 臨床病期 0～I期				
					肺がんの 疑いのある 者又は 未確定	肺がん以外 の疾患で あつた者 (転移性の肺 がんを含む)			
50～54歳	0	0	0	0	0	0	0	0	
55～59歳	1	0	0	0	0	0	0	0	
60～64歳	3	0	0	0	0	0	0	0	
65～69歳	1	0	0	0	0	0	0	0	
70～74歳	5	0	0	0	0	0	0	0	
75～79歳	0	0	0	0	0	0	0	0	
80歳以上	0	0	0	0	0	0	0	0	
計	10	0	0	0	0	0	0	0	

4)乳がん検診

総括	対象者 (A)	受診者 (B)	受診率	要精密 検査者 (C)	要精密 検査率 (C/B)	精密検査 受診者 (D)	精密検査 受診率 (D/C)	がん 発見数 (E)	陽性反応 的中率 (E/C)	がん 発見率 (E/B)
佐世保市(H30)	85,039	6,762	11.1%	371	5.49%	364	98.1%	25	6.74%	0.37%
長崎市(H28)	152,223	5,549	7.7%	739	13.32%	654	88.5%	22	2.98%	0.40%
長崎県(H28)	479,520	36,462	13.4%	2,752	7.55%	2,521	91.6%	136	4.94%	0.37%
全国(H29)		2,437,646	17.4%	158,521	6.50%	140,291	88.5%	6,949	4.38%	0.29%

※長崎県及び長崎市の数値はウェブサイト「長崎県がん対策情報システム」掲載の県独自調査によるデータ。視触診+マンモ以外を除く。

※全国の数値は「平成30年度地域保健・健康増進事業報告の概要(PDF)」(厚生労働省ウェブサイト)から。

(受診率については、平成29年度の概況から)

乳がん検診(マンモグラフィ・全体・30年度の精密検査結果)

	受診者数	要精密 検査者数	精密検査受診の有無別人数						未受診	未把握
			精密検査受診者							
			異常 認めず	異常を認める						
				乳がん であった者 (転移性を 含まない)	乳がんの うち 早期がん		乳がんの 疑いのある 者又は 未確定	乳がん以外 の疾患で あった者 (転移性の乳 がんを含む)		
早期がん	のうち非 浸潤がん									
40～44歳	1,016	80	39	2	1	0	3	35	1	0
45～49歳	776	83	49	5	0	0	1	26	1	1
50～54歳	685	39	16	3	1	0	0	18	1	1
55～59歳	737	31	17	3	2	0	2	9	0	0
60～64歳	904	51	30	4	1	0	0	16	0	1
65～69歳	1,242	38	21	1	0	0	2	14	0	0
70～74歳	922	35	15	4	1	1	3	13	0	0
75～79歳	364	10	6	2	1	0	0	1	1	0
80歳以上	116	4	2	1	0	0	0	1	0	0
計	6,762	371	195	25	7	1	11	133	4	3

乳がん検診（集団検診・30年度の精密検査結果）

	受診者数	要精密検査者数	精密検査受診の有無別人数							未受診	未把握	
			精密検査受診者						乳がんの疑いのある者又は未確定			乳がん以外の疾患であった者（転移性の乳がんを含む）
			異常認めず	異常を認める			乳がんの疑いのある者又は未確定	乳がん以外の疾患であった者（転移性の乳がんを含む）				
				乳がんであった者（転移性を含まない）	乳がんのうち早期がん	早期がんのうち非浸潤がん						
40～44歳	253	23	13	1	0	0	1	8	0	0		
45～49歳	141	17	11	1	0	0	0	4	0	1		
50～54歳	135	9	4	0	0	0	0	4	0	1		
55～59歳	182	6	2	1	1	0	1	2	0	0		
60～64歳	240	15	8	0	0	0	0	6	0	1		
65～69歳	373	5	3	0	0	0	0	2	0	0		
70～74歳	261	9	2	0	0	0	0	7	0	0		
75～79歳	68	0	0	0	0	0	0	0	0	0		
80歳以上	9	0	0	0	0	0	0	0	0	0		
計	1,662	84	43	3	1	0	2	33	0	3		

乳がん検診(エコー検査)集団検診 ※市単独事業

	受診者数	要精密検査者数	精密検査受診の有無別人数							未受診	未把握	
			精密検査受診者						乳がんの疑いのある者又は未確定			乳がん以外の疾患であった者（転移性の乳がんを含む）
			異常認めず	異常を認める			乳がんの疑いのある者又は未確定	乳がん以外の疾患であった者（転移性の乳がんを含む）				
				乳がんであった者（転移性を含まない）	乳がんのうち早期がん	早期がんのうち非浸潤がん						
30～34歳	5	0	0	0	0	0	0	0	0	0		
35～39歳	6	0	0	0	0	0	0	0	0	0		
40歳以上	0	0	0	0	0	0	0	0	0	0		
計	11	0	0	0	0	0	0	0	0	0		

乳がん検診（個別検診・30年度の精密検査結果）

	受診者数	要精密検査者数	精密検査受診の有無別人数							未受診	未把握	
			精密検査受診者						乳がんの疑いのある者又は未確定			乳がん以外の疾患であった者（転移性の乳がんを含む）
			異常認めず	異常を認める			乳がんの疑いのある者又は未確定	乳がん以外の疾患であった者（転移性の乳がんを含む）				
				乳がんであった者（転移性を含まない）	乳がんのうち早期がん	早期がんのうち非浸潤がん						
40～44歳	763	57	26	1	1	0	2	27	1	0		
45～49歳	635	66	38	4	0	0	1	22	1	0		
50～54歳	550	30	12	3	1	0	0	14	1	0		
55～59歳	555	25	15	2	1	0	1	7	0	0		
60～64歳	664	36	22	4	1	0	0	10	0	0		
65～69歳	869	33	18	1	0	0	2	12	0	0		
70～74歳	661	26	13	4	1	1	3	6	0	0		
75～79歳	296	10	6	2	1	0	0	1	1	0		
80歳以上	107	4	2	1	0	0	0	1	0	0		
計	5,100	287	152	22	6	1	9	100	4	0		

乳がん検診(エコー検査)個別医療機関 ※市単独事業

	受診者数	要精密検査者数	精密検査受診の有無別人数							未受診	未把握	
			精密検査受診者						乳がんの疑いのある者又は未確定			乳がん以外の疾患であった者（転移性の乳がんを含む）
			異常認めず	異常を認める			乳がんの疑いのある者又は未確定	乳がん以外の疾患であった者（転移性の乳がんを含む）				
				乳がんであった者（転移性を含まない）	乳がんのうち早期がん	早期がんのうち非浸潤がん						
30～34歳	333	8	2	1	1	0	0	5	0	0		
35～39歳	520	14	4	2	1	0	0	7	1	0		
40歳以上	10	0	0	0	0	0	0	0	0	0		
計	863	22	6	3	2	0	0	12	1	0		

5)子宮頸がん検診

総括	対象者 (A)	受診者 (B)	受診率	要精密 検査者 (C)	要精密 検査率 (C/B)	精密検査 受診者 (D)	精密検査 受診率 (D/C)	がん 発見数 (E)	陽性反応 的中率 (E/C)	がん 発見率 (E/B)
佐世保市(H30)	108,715	10,994	16.5%	333	3.03%	252	75.7%	6	1.80%	0.05%
長崎市(H28)	195,962	12,433	12.5%	438	3.52%	277	63.2%	8	1.83%	0.06%
長崎県(H28)	611,615	49,614	14.5%	1,141	2.30%	861	75.5%	30	2.63%	0.06%
全国(H29)		3,695,629	16.3%	81,340	2.20%	61,086	75.1%	1,189	1.46%	0.03%

※長崎県及び長崎市の数値はウェブサイト「長崎県がん対策情報システム」掲載の県独自調査によるデータ

※全国の数値は「平成30年度地域保健・健康増進事業報告の概要(PDF)」(厚生労働省ウェブサイト)から。(受診率については、平成29年度の概況から)

子宮頸がん(全体・30年度の精密検査結果)

	受診者数	要精密 検査者数	精密検査受診の有無別人数										未受診	未把握	
			異常 認めず	精密検査受診者											子宮頸がん AIS及びCIN以 外の疾患であ った者(転移 性の子宮頸 がんを含む)
				異常を認める		AISで あった者	CIN3 であった 者	CIN2 であった 者	CIN3又は CIN2の いずれかで 区別できない 者(HSIL)	CIN1 であった 者	がんの疑 いのある 者又は 未確定				
				子宮頸がん であった者 (転移性を 含まない)	子宮頸がん のうち 進行度が 1A期のがん										
20～24歳	597	40	3	0	0	0	1	10	0	15	2	7	2	0	
25～29歳	1,013	54	11	1	1	0	6	15	0	6	2	6	4	3	
30～34歳	1,273	54	12	0	0	0	10	1	1	15	1	11	2	1	
35～39歳	1,233	43	6	0	0	0	12	3	0	8	3	11	0	0	
40～44歳	1,182	40	9	2	0	0	7	4	0	8	1	9	0	0	
45～49歳	1,070	32	13	0	0	0	3	0	1	7	1	7	0	0	
50～54歳	827	23	10	1	1	0	2	2	1	4	0	2	1	0	
55～59歳	774	16	4	1	0	0	2	2	0	2	0	5	0	0	
60～64歳	816	6	1	1	0	0	1	0	0	0	1	1	1	0	
65～69歳	1,008	13	5	0	0	0	1	0	0	0	1	5	1	0	
70～74歳	754	7	1	0	0	0	0	0	0	1	2	1	1	1	
75～79歳	283	3	1	0	0	0	1	0	0	0	0	1	0	0	
80歳以上	164	2	0	0	0	0	1	0	0	0	1	0	0	0	
計	10,994	333	76	6	2	0	47	37	3	66	15	66	12	5	

※CIN:上皮内病変 AIS:上皮内腺癌

子宮頸がん(集団検診・30年度の精密検査結果)

	受診者数	要精密検査者数	精密検査受診の有無別人数											未受診	未把握
			精密検査受診者												
			異常認めず	異常を認める											
				子宮頸がんであった者(転移性を含まない)	子宮頸がんのうち進行度が1A期のがん	AISであった者	CIN3であった者	CIN2であった者	CIN3又はCIN2のいずれかで区別できない者(HSIL)	CIN1であった者	がんの疑いのある者又は未確定	子宮頸がんAIS及びCIN以外の疾患であった者(転移性の子宮頸がんを含む)			
20～24歳	13	1	0	0	0	0	0	0	0	1	0	0	0	0	
25～29歳	5	0	0	0	0	0	0	0	0	0	0	0	0	0	
30～34歳	21	2	0	0	0	0	0	0	0	0	1	0	1	0	
35～39歳	51	2	0	0	0	0	2	0	0	0	0	0	0	0	
40～44歳	137	3	1	0	0	0	0	0	0	2	0	0	0	0	
45～49歳	89	0	0	0	0	0	0	0	0	0	0	0	0	0	
50～54歳	101	2	1	0	0	0	0	1	0	0	0	0	0	0	
55～59歳	162	2	0	0	0	0	1	0	0	1	0	0	0	0	
60～64歳	198	0	0	0	0	0	0	0	0	0	0	0	0	0	
65～69歳	306	3	2	0	0	0	0	0	0	0	0	1	0	0	
70～74歳	228	3	0	0	0	0	0	0	0	1	1	1	0	0	
75～79歳	58	0	0	0	0	0	0	0	0	0	0	0	0	0	
80歳以上	8	0	0	0	0	0	0	0	0	0	0	0	0	0	
計	1,377	18	4	0	0	0	3	1	0	5	2	2	1	0	

※CIN:上皮内病変 AIS:上皮内腺癌

子宮頸がん(個別検診・30年度の精密検査結果)

	受診者数	要精密検査者数	精密検査受診の有無別人数											未受診	未把握
			精密検査受診者												
			異常認めず	異常を認める											
				子宮頸がんであった者(転移性を含まない)	子宮頸がんのうち進行度が1A期のがん	AISであった者	CIN3であった者	CIN2であった者	CIN3又はCIN2のいずれかで区別できない者(HSIL)	CIN1であった者	がんの疑いのある者又は未確定	子宮頸がんAIS及びCIN以外の疾患であった者(転移性の子宮頸がんを含む)			
20～24歳	584	39	3	0	0	0	1	10	0	14	2	7	2	0	
25～29歳	1,008	54	11	1	1	0	6	15	0	6	2	6	4	3	
30～34歳	1,252	52	12	0	0	0	10	1	1	15	0	11	1	1	
35～39歳	1,182	41	6	0	0	0	10	3	0	8	3	11	0	0	
40～44歳	1,045	37	8	2	0	0	7	4	0	6	1	9	0	0	
45～49歳	981	32	13	0	0	0	3	0	1	7	1	7	0	0	
50～54歳	726	21	9	1	1	0	2	1	1	4	0	2	1	0	
55～59歳	612	14	4	1	0	0	1	2	0	1	0	5	0	0	
60～64歳	618	6	1	1	0	0	1	0	0	0	1	1	1	0	
65～69歳	702	10	3	0	0	0	1	0	0	0	1	4	1	0	
70～74歳	526	4	1	0	0	0	0	0	0	0	1	0	1	1	
75～79歳	225	3	1	0	0	0	1	0	0	0	0	1	0	0	
80歳以上	156	2	0	0	0	0	1	0	0	0	1	0	0	0	
計	9,617	315	72	6	2	0	44	36	3	61	13	64	11	5	

※CIN:上皮内病変 AIS:上皮内腺癌

6)前立腺がん検診(市単独事業)

	対象者 (A)	受診者 (B)	受診率 (B/A)	要精密 検査者 (C)	要精密 検査率 (C/B)	精密検査 受診者 (D)	精密検査 受診率 (D/C)	がん 発見数 (E)	陽性反応 的中率 (E/C)	がん 発見率 (E/B)
佐世保市(H30)	53,722	7,528	14.0%	588	7.81%	395	67.2%	58	9.86%	0.77%

前立腺がんー(全体・30年度の精密検査結果)

	受診者数	異常なし	要精密 検査者数	精密検査受診者				未受診	未把握	管理中・ 受診拒否
				異常 認めず	異常を認める					
					がんで あった者	がんの疑 いのある 者又は 未確定	がん以外 の疾患で あった者			
50～54歳	443	436	7	1	2	2	1	1	0	0
55～59歳	670	634	36	7	1	5	10	4	5	5
60～64歳	1,087	1,012	75	17	2	21	11	8	4	12
65～69歳	1,926	1,745	181	35	25	35	33	17	13	23
70～74歳	1,765	1,656	109	15	15	24	25	10	3	17
75～79歳	919	850	69	7	5	18	12	7	2	18
80歳以上	718	607	111	9	8	27	22	9	4	32
計	7,528	6,940	588	91	58	132	114	56	31	107

前立腺がんー(集団検診 30年度の精密検査結果)

	受診者数	異常なし	要精密 検査者数	精密検査受診者				未受診	未把握	管理中・ 受診拒否
				異常 認めず	異常を認める					
					がんで あった者	がんの疑 いのある 者又は 未確定	がん以外 の疾患で あった者			
50～54歳	35	35	0	0	0	0	0	0	0	0
55～59歳	44	39	5	0	0	1	1	0	3	0
60～64歳	86	82	4	1	0	0	2	0	1	0
65～69歳	177	158	19	5	2	4	2	0	6	0
70～74歳	133	123	10	1	1	4	4	0	0	0
75～79歳	46	44	2	0	0	0	2	0	0	0
80歳以上	20	17	3	1	1	0	1	0	0	0
計	541	498	43	8	4	9	12	0	10	0

前立腺がんー(個別検診 30年度の精密検査結果)

	受診者数	異常なし	要精密 検査者数	精密検査受診者				未受診	未把握	管理中・ 受診拒否
				異常 認めず	異常を認める					
					がんで あった者	がんの疑 いのある 者又は 未確定	がん以外 の疾患で あった者			
50～54歳	408	401	7	1	2	2	1	1	0	0
55～59歳	626	595	31	7	1	4	9	4	2	5
60～64歳	1,001	930	71	16	2	21	9	8	3	12
65～69歳	1,749	1,587	162	30	23	31	31	17	7	23
70～74歳	1,632	1,533	99	14	14	20	21	10	3	17
75～79歳	873	806	67	7	5	18	10	7	2	18
80歳以上	698	590	108	8	7	27	21	9	4	32
計	6,987	6,442	545	83	54	123	102	56	21	107