

令和3年度 佐世保市がん検診事業報告
資料編(受診者数等)

令和4年9月現在

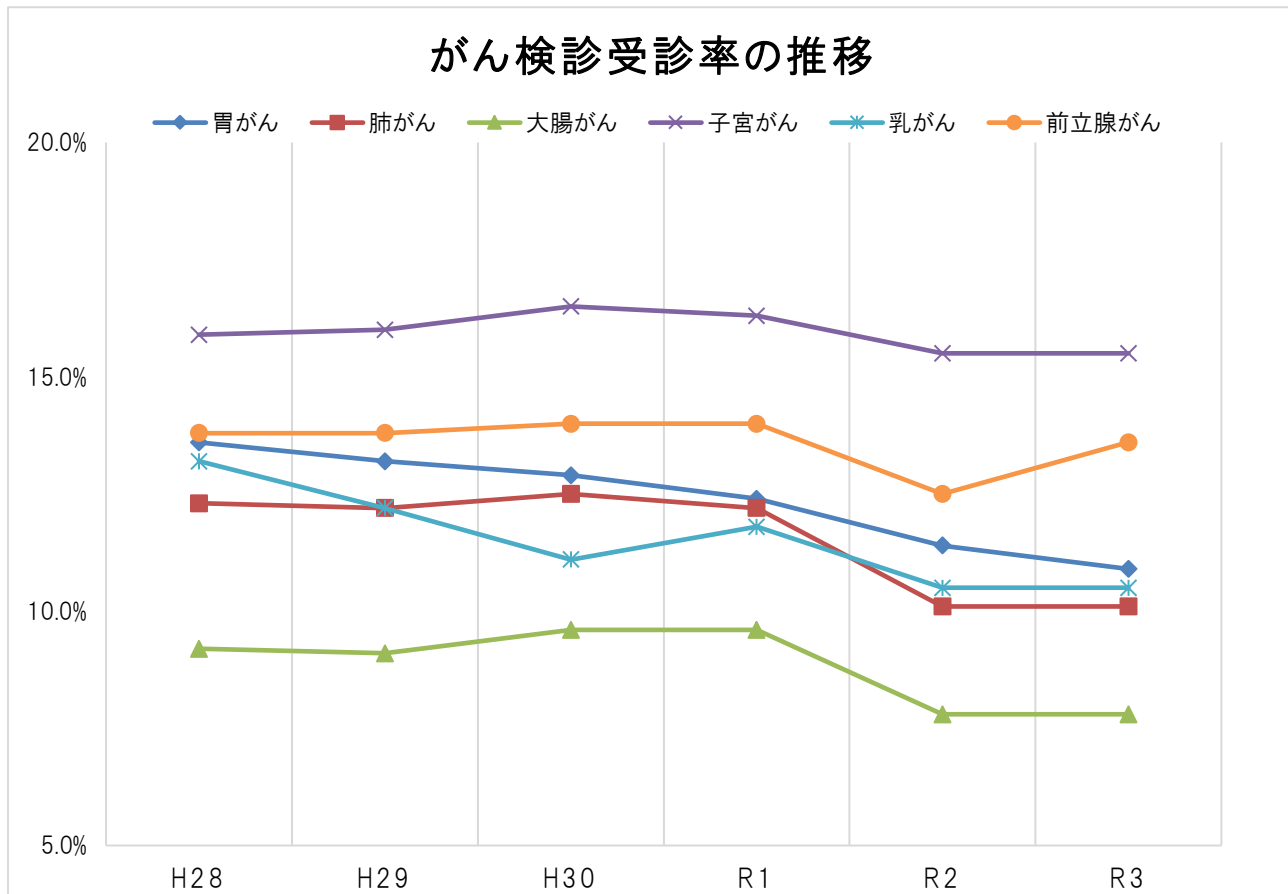
1. 佐世保市のがん検診受診概要

1) 令和3年度のがん検診受診者及び受診率

がん検診の種類	令和3年度					【参考】 令和2年度 受診者数
	対象者数	単年度 受診者	受診者数 (※1)	受診率 (※1)	前年度受診率 との差	
胃がん	151,617	12,059	16,451	10.9%	-0.5%	17,485
大腸がん	151,617	14,378	14,378	9.5%	1.7%	11,966
肺がん	151,617	17,979	17,979	11.9%	1.8%	15,471
乳がん	83,538	5,925	8,247	9.9%	-0.6%	8,821
子宮頸がん	104,702	10,015	15,922	15.2%	-0.3%	16,457
前立腺がん(※2)	53,058	7,241	7,241	13.6%	1.1%	6,752
総計	696,149	67,597	80,218	11.5%	0.6%	76,952

※1 胃がん、乳がん、子宮頸がんは、厚生労働省の指針に併せ、2年間の受診者数により受診率を算出
 ※2 前立腺がん検診は、厚生労働省の指針には含まれていない

2) がん検診受診率の推移



※ 胃がん検診は、28年度より、2年間の受診者により算出(厚生労働省の指針改定に伴う変更)
 ※ 受診率の算定のための分母は、対象年齢の全住民としている。

3) がん検診受診率の国・県との比較(令和2年度)

がん検診の種類	佐世保市	長崎県	全国
胃がん	12.7%	9.6%	7.0%
大腸がん	5.8%	6.2%	6.5%
肺がん	6.3%	6.9%	5.5%
乳がん	14.3%	14.0%	15.6%
子宮頸がん	20.7%	18.1%	15.2%

※佐世保市、長崎県、全国いずれも「地域保健・健康増進事業報告の概要」(厚生労働省のウェブサイト)から。
 算定対象年齢を40歳から69歳(胃がんは50歳から69歳、子宮頸がんは20歳から69歳)とする。
 ※前立腺がんは市単独事業であるため、比較はしない。

4) 精密検査者数及びがん発見者数

-令和2年度検診受診者のうち令和3年度精密検査追跡結果-

	受診者数	要精密検査者	精密検査受診者	精密検査受診率	がん発見数	がん発見率
胃がん	11,088	347	338	97.4%	31	0.28%
大腸がん	11,966	1,157	934	80.7%	43	0.36%
肺がん	15,471	298	274	91.9%	24	0.16%
乳がん	4,760	406	389	95.8%	26	0.55%
子宮頸がん	9,165	281	235	83.6%	11	0.12%
前立腺がん	6,752	487	315	64.7%	47	0.70%
総計	59,202	2,976	2,485	83.5%	182	0.31%

5) がん検診受診者数の推移(指針年齢 単年度)

単位:人

種別/年度	H24	H25	H26	H27	H28	H29	H30	R1	R2	R3
胃がん検診(※40歳～)	14,341	15,050	15,368	16,050	14,100	13,868	13,842	13,413	11,088	12,059
個別検診	13,382	14,029	14,366	15,105	13,197	13,047	12,904	12,596	10,966	11,441
大腸がん検診(40歳～)	12,517	13,681	14,524	15,317	14,405	14,137	14,815	14,747	11,966	14,378
個別検診	10,816	11,385	12,080	12,900	12,266	12,009	12,499	12,371	11,677	11,918
肺がん検診(40歳～)	17,958	18,167	19,203	19,795	19,362	18,985	19,293	18,809	15,410	17,979
個別検診	13,173	13,786	15,219	15,785	15,437	15,373	15,862	15,788	14,960	15,188
乳がん検診(40歳～)	6,917	6,736	7,514	7,026	7,191	6,573	6,762	6,611	4,760	5,925
個別検診	5,471	5,217	5,842	5,595	5,710	5,069	5,100	5,019	4,667	4,652
子宮がん検診(20歳～)	11,725	11,466	12,858	10,995	10,960	10,762	10,994	10,554	9,165	10,015
個別検診	10,577	10,227	11,522	9,931	9,766	9,453	9,617	9,211	9,084	8,970
前立腺がん検診(50歳～)	6,581	7,017	7,187	7,727	7,500	7,386	7,528	7,540	6,752	7,241
個別検診	6,099	6,562	6,792	7,210	7,014	6,909	6,987	7,060	6,639	6,885
総受診者数	70,039	72,117	76,654	76,910	73,518	71,765	73,234	71,674	59,141	67,597
個別検診	59,518	61,206	65,821	66,526	63,390	61,860	62,969	62,045	57,993	59,054

※胃がん検診は、H28年度から、内視鏡検査は50歳以上、透視検査は40歳以上が指針対象

6) がん検診受診率の推移(指針年齢)

単位:%

種別/年度	H24	H25	H26	H27	H28	H29	H30	R1	R2	R3
胃がん検診(40歳～)	17.3	18.2	18.6	19.8	13.6	13.2	12.9	12.4	11.4	10.9
大腸がん検診(40歳～)	15.1	16.5	17.6	18.5	9.2	9.1	9.6	9.6	7.8	9.5
肺がん検診(40歳～)	21.7	22.0	23.2	23.9	12.3	12.2	12.5	12.2	10.1	11.9
乳がん検診(40歳～)	20.3	20.0	21.4	23.8	13.2	12.2	11.1	11.8	10.5	9.9
子宮がん検診(20歳～)	30.9	31.6	32.6	31.7	15.9	16.0	16.5	16.3	15.5	15.2
前立腺がん検診(50歳～)	23.9	25.4	26.1	28.0	13.8	13.8	14.0	14.0	12.5	13.6
平均受診率(5がん)	20.6	21.2	22.2	23.9	12.8	12.4	12.4	12.2	10.8	11.3
平均受診率(6がん)	20.8	21.5	22.5	24.6	13.0	12.5	12.5	12.4	10.9	11.5

※H24以降の前立腺がんは50歳以上全年齢

※H28年より、算出方法変更(計算上の分母増)

7) がん発見者数の推移

単位:人

種別/年度	H24	H25	H26	H27	H28	H29	H30	R1	R2
胃がん検診(40歳～)	50	69	68	59	51	44	40	40	31
大腸がん検診(40歳～)	57	70	50	62	63	53	73	47	43
肺がん検診(40歳～)	10	18	5	11	10	14	22	14	24
乳がん検診(40歳～)	33	25	22	45	25	34	25	31	26
子宮がん検診(20歳～)	23	17	22	12	17	12	6	11	11
前立腺がん検診(50歳～)	69	70	72	65	36	59	58	71	47
総数	242	269	239	254	202	216	224	214	182

2. 令和3年度 がん検診受診状況(内訳)

1) 胃がん検診

	合計			検診方法別				検査内容内訳							
				集団検診		個別検診		胃部エックス線検査				胃内視鏡検査			
				男	女	男	女	男	女	男	女	男	女	男	女
40～44歳	89	24	65	12	43	12	22	12	43	12	22	/	/	/	/
45～49歳	75	29	46	20	32	9	14	20	32	9	14	/	/	/	/
50～54歳	767	225	542	15	26	210	516	15	26	3	9	/	/	207	507
55～59歳	840	298	542	17	28	281	514	17	28	2	8	/	/	279	506
60～64歳	1,375	511	864	31	59	480	805	31	59	9	17	/	/	471	788
65～69歳	2,299	975	1,324	53	84	922	1,240	53	84	20	19	/	/	902	1,221
70～74歳	3,246	1,464	1,782	75	102	1,389	1,680	75	102	12	11	/	/	1,377	1,669
75～79歳	1,725	738	987	7	6	731	981	7	6	5	10	/	/	726	971
80歳以上	1,643	701	942	4	4	697	938	4	4	5	12	/	/	692	926
計	12,059	4,965	7,094	234	384	4,731	6,710	234	384	77	122	/	/	4,654	6,588

※28年2月に「がん予防重点健康教育及びがん検診実施のための指針」が改正され、胃がん内視鏡検査を50歳以上、胃がんX線検査を当面の間40歳以上に実施することが奨められている。併せて地域保健健康増進事業報告の様式が変更され、28年度から40代への胃がん内視鏡検査の件数を含まずに報告しているもの。

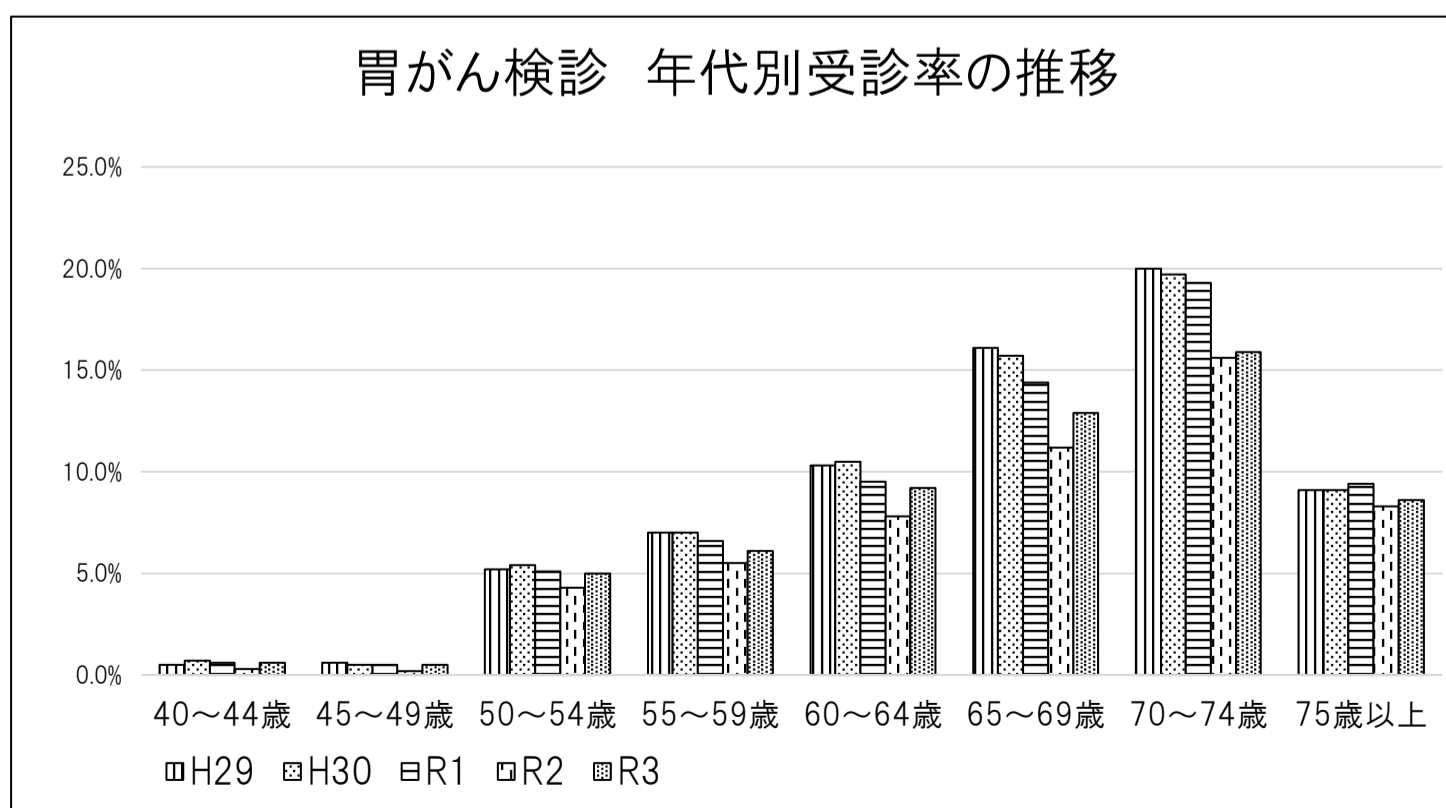
市単独事業(厚生労働省の指針に含まれていない30歳台への胃がん検診と、40歳台の胃内視鏡検査実績を下表に掲載)

	合計			検診方法別				検査内容内訳							
				集団検診		個別検診		胃部エックス線検査				胃内視鏡検査			
				男	女	男	女	男	女	男	女	男	女	男	女
30～39歳	310	122	188	13	17	109	171	13	17	11	12	/	/	98	159
40～44歳	470	174	296	0	0	174	296	/	/	/	/	/	/	174	296
45～49歳	655	234	421	0	0	234	421	/	/	/	/	/	/	234	421
計	1,435	530	905	13	17	517	888	13	17	11	12	/	/	506	876

【参考】過去5年間の年代別受診率の推移(単年度受診率)

	H29		H30		R1		R2		R3	
	受診者数	受診率	受診者数	受診率	受診者数	受診率	受診者数	受診率	受診者数	受診率
40～44歳	88	0.5%	111	0.7%	89	0.6%	38	0.3%	89	0.6%
45～49歳	90	0.6%	87	0.5%	88	0.5%	37	0.2%	75	0.5%
50～54歳	759	5.2%	782	5.4%	762	5.1%	644	4.3%	767	5.0%
55～59歳	1,056	7.0%	1,024	7.0%	949	6.6%	792	5.5%	840	6.1%
60～64歳	1,809	10.3%	1,758	10.5%	1,533	9.5%	1,195	7.8%	1,375	9.2%
65～69歳	3,459	16.1%	3,246	15.7%	2,809	14.4%	2,090	11.2%	2,299	12.9%
70～74歳	3,054	20.0%	3,264	19.7%	3,449	19.3%	3,007	15.6%	3,246	15.9%
75歳以上	3,553	9.1%	3,570	9.1%	3,734	9.4%	3,285	8.3%	3,368	8.6%
計	13,868	8.9%	13,842	8.9%	13,413	8.7%	11,088	7.2%	12,059	8.0%

※H28以降は、厚生労働省の指針変更により、40歳台の内視鏡検査の人数を除いている。



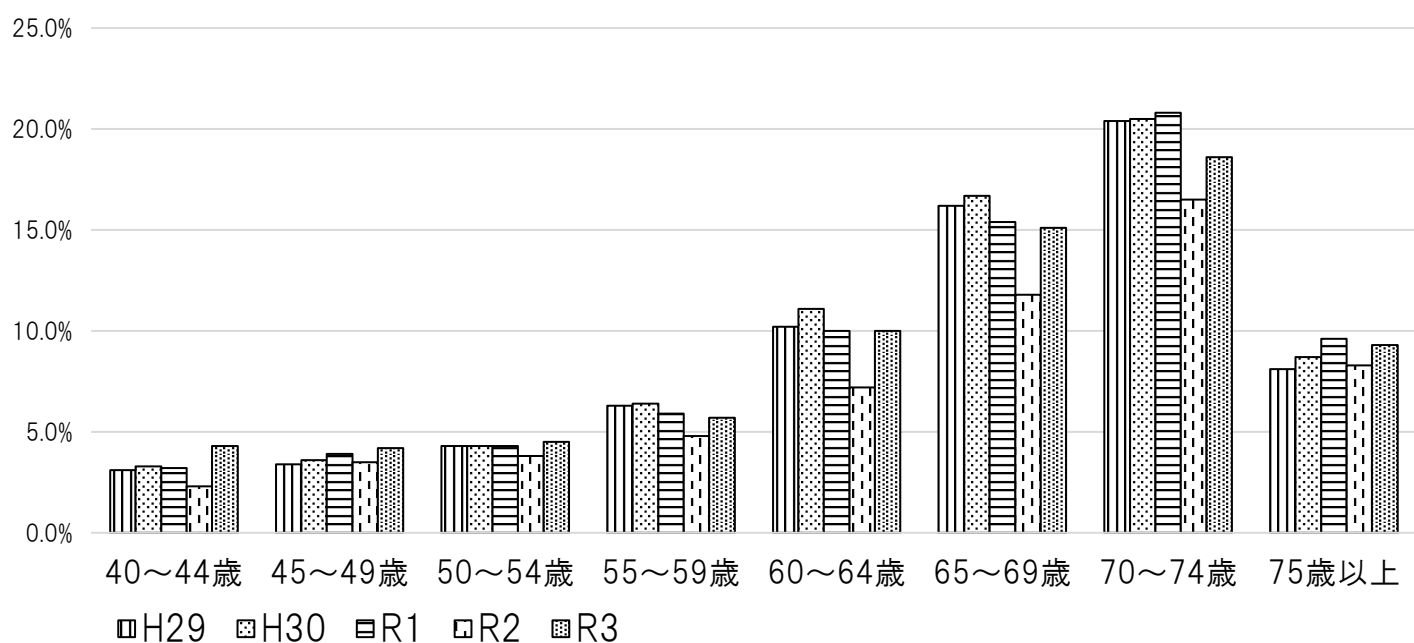
2)大腸がん検診受診状況

	合計			検診方法別			
	男	女	集団検診		個別検診		
			男	女	男	女	
40～44歳	617	200	417	65	177	135	240
45～49歳	681	240	441	52	110	188	331
50～54歳	688	207	481	36	103	171	378
55～59歳	782	259	523	44	116	215	407
60～64歳	1,492	525	967	71	209	454	758
65～69歳	2,702	1,105	1,597	204	364	901	1,233
70～74歳	3,794	1,674	2,120	265	366	1,409	1,754
75～79歳	1,874	774	1,100	56	118	718	982
80歳以上	1,748	692	1,056	45	59	647	997
計	14,378	5,676	8,702	838	1,622	4,838	7,080

【参考】過去5年間の年代別受診率の推移（単年度受診率）

	H29		H30		R1		R2		R3	
	受診者数	受診率	受診者数	受診率	受診者数	受診率	受診者数	受診率	受診者数	受診率
40～44歳	498	3.1%	527	3.3%	491	3.2%	344	2.3%	617	4.3%
45～49歳	532	3.4%	582	3.6%	629	3.9%	571	3.5%	681	4.2%
50～54歳	619	4.3%	633	4.3%	649	4.3%	566	3.8%	688	4.5%
55～59歳	950	6.3%	937	6.4%	854	5.9%	687	4.8%	782	5.7%
60～64歳	1,785	10.2%	1,859	11.1%	1,609	10.0%	1,102	7.2%	1,492	10.0%
65～69歳	3,479	16.2%	3,452	16.7%	2,998	15.4%	2,197	11.8%	2,702	15.1%
70～74歳	3,110	20.4%	3,397	20.5%	3,723	20.8%	3,197	16.5%	3,794	18.6%
75歳以上	3,164	8.1%	3,428	8.7%	3,794	9.6%	3,302	8.3%	3,622	9.3%
計	14,137	9.1%	14,815	9.6%	14,747	9.6%	11,966	7.8%	14,378	9.5%

大腸がん検診 年代別受診率の推移



3) 肺がん検診受診状況(胸部エックス線検査)

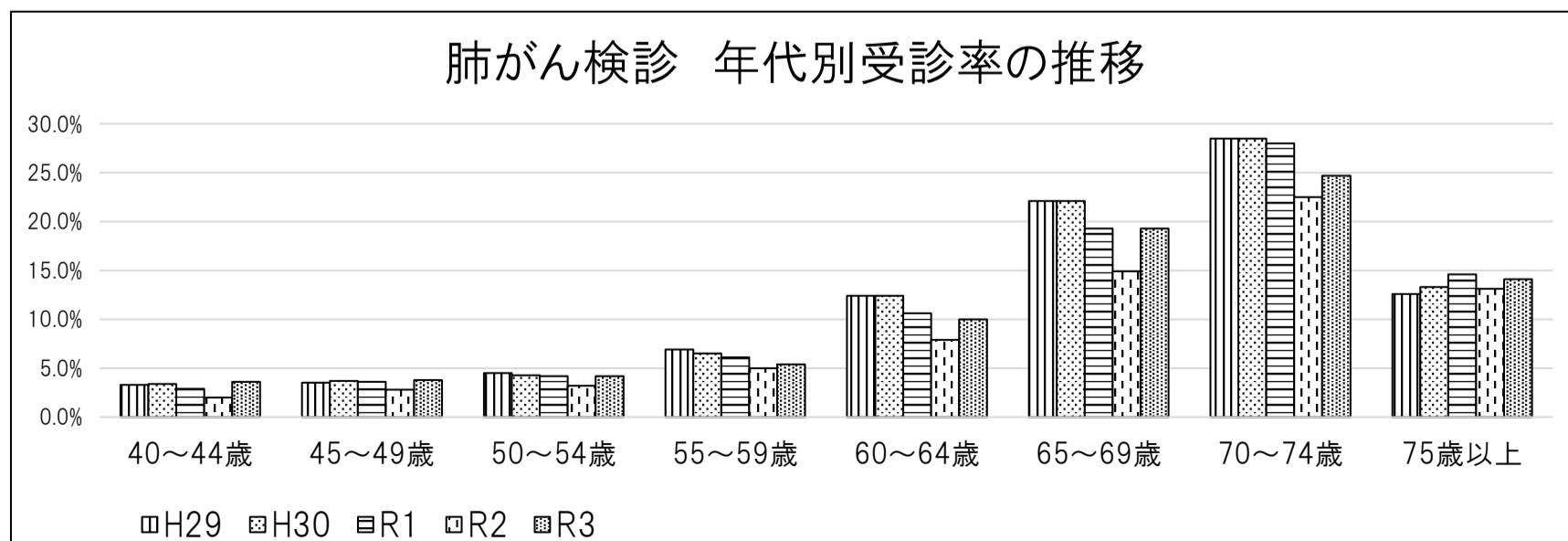
	合計			検診方法別			
	男	女	集団検診		個別検診		
			男	女	男	女	
40～44歳	156	359	48	139	108	220	
45～49歳	230	387	61	113	169	274	
50～54歳	203	433	46	94	157	339	
55～59歳	235	508	47	106	188	402	
60～64歳	506	985	79	190	427	795	
65～69歳	1,370	2,069	235	446	1,135	1,623	
70～74歳	2,128	2,910	327	465	1,801	2,445	
75～79歳	1,063	1,575	73	156	990	1,419	
80歳以上	1,121	1,741	70	96	1,051	1,645	
計	7,012	10,967	986	1,805	6,026	9,162	

(再掲)胸部エックス線+喀痰検査《50歳以上》

	合計			検診方法別			
	男	女	集団検診		個別検診		
			男	女	男	女	
50～54歳	2	1	2	0	0	1	
55～59歳	2	0	1	0	1	0	
60～64歳	5	0	2	0	3	0	
65～69歳	15	2	8	1	7	1	
70～74歳	16	6	10	1	6	5	
75～79歳	5	1	1	0	4	1	
80歳以上	9	0	0	0	9	0	
計	54	10	24	2	30	8	

【参考】過去5年間の年代別受診率の推移(単年度受診率)

	H29		H30		R1		R2		R3	
	受診者数	受診率	受診者数	受診率	受診者数	受診率	受診者数	受診率	受診者数	受診率
40～44歳	530	3.3%	539	3.4%	448	2.9%	299	2.0%	515	3.6%
45～49歳	558	3.5%	597	3.7%	589	3.6%	452	2.8%	617	3.8%
50～54歳	658	4.5%	625	4.3%	635	4.2%	480	3.2%	636	4.2%
55～59歳	1,042	6.9%	962	6.5%	877	6.1%	726	5.0%	743	5.4%
60～64歳	2,175	12.4%	2,073	12.4%	1,713	10.6%	1,219	7.9%	1,491	10.0%
65～69歳	4,747	22.1%	4,557	22.1%	3,762	19.3%	2,770	14.9%	3,439	19.3%
70～74歳	4,347	28.5%	4,721	28.5%	5,004	28.0%	4,345	22.5%	5,038	24.7%
75歳以上	4,928	12.6%	5,219	13.3%	5,781	14.6%	5,180	13.1%	5,500	14.1%
計	18,985	12.2%	19,293	12.5%	18,809	12.2%	15,471	10.1%	17,979	11.9%



4)乳がん検診受診状況

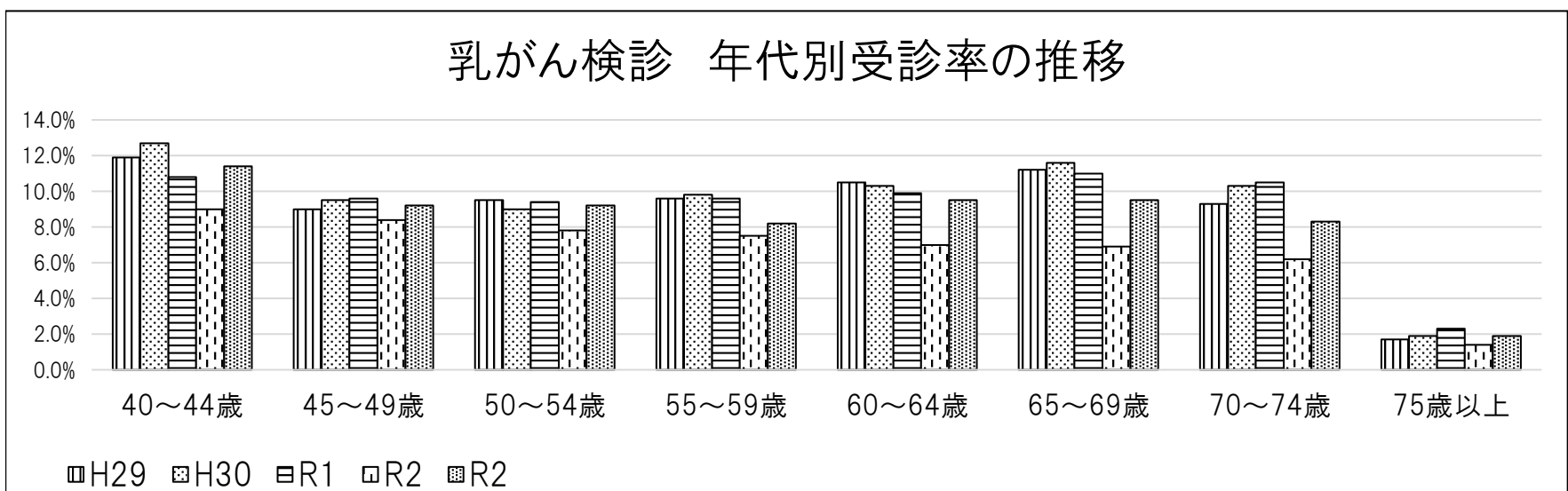
	合計	マンモグラフィ検査	
		検診方法別	
		集団検診	個別検診
40～44歳	829	213	616
45～49歳	756	191	565
50～54歳	733	138	595
55～59歳	592	110	482
60～64歳	734	142	592
65～69歳	896	175	721
70～74歳	907	196	711
75～79歳	348	80	268
80歳以上	130	28	102
計	5,925	1,273	4,652

市単独事業(厚生労働省の指針に含まれていないエコー検査の実績を下表に掲載)

	合計	エコー検査	
		検診方法別	
		集団検診	個別検診
30～39歳	719	3	716
40歳以上	9	0	9
計	728	3	725

【参考】過去5年間の年代別受診率の推移(単年度受診率)

	H29		H30		R1		R2		R3	
	受診者数	受診率	受診者数	受診率	受診者数	受診率	受診者数	受診率	受診者数	受診率
40～44歳	1,114	13.3%	974	11.9%	1,016	12.7%	674	9.0%	829	11.4%
45～49歳	875	10.8%	716	9.0%	776	9.5%	685	8.4%	756	9.2%
50～54歳	747	10.2%	717	9.5%	685	9.0%	602	7.8%	733	9.2%
55～59歳	784	10.0%	743	9.6%	737	9.8%	555	7.5%	592	8.2%
60～64歳	1,135	11.7%	958	10.5%	904	10.3%	559	7.0%	734	9.5%
65～69歳	1,294	11.4%	1,259	11.2%	1,242	11.6%	675	6.9%	896	9.5%
70～74歳	804	9.9%	783	9.3%	922	10.3%	646	6.2%	907	8.3%
75歳以上	438	1.8%	423	1.7%	480	1.9%	364	1.4%	478	1.9%
計	7,191	8.4%	6,573	7.7%	6,762	8.0%	4,760	5.7%	5,925	7.1%

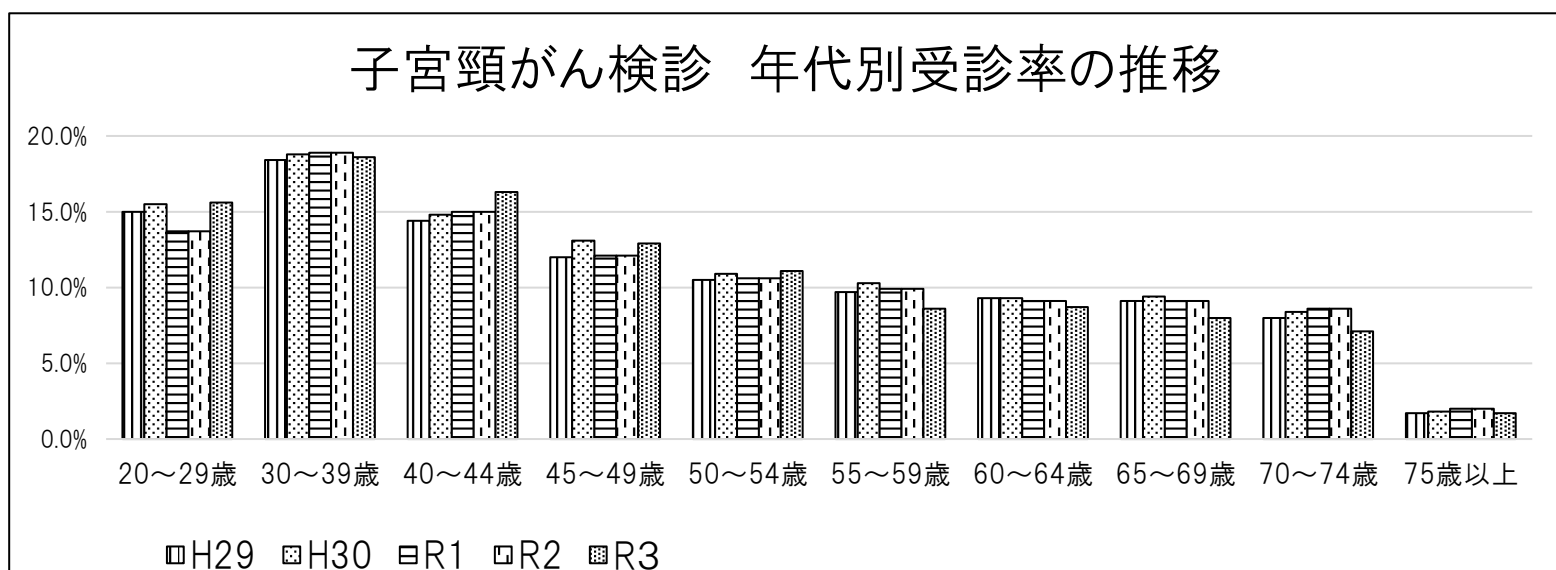


5)子宮頸がん検診受診状況

	合計	検診方法別	
		集団検診	個別検診
20～24歳	596	0	596
25～29歳	855	3	852
30～34歳	1,101	9	1,092
35～39歳	1,105	25	1,080
40～44歳	1,189	92	1,097
45～49歳	1,059	95	964
50～54歳	881	89	792
55～59歳	623	94	529
60～64歳	671	152	519
65～69歳	752	208	544
70～74歳	773	204	569
75～79歳	264	64	200
80歳以上	146	10	136
計	10,015	1,045	8,970

【参考】過去5年間の年代別受診率の推移（単年度受診率）

	H29		H30		R1		R2		R3	
	受診者数	受診率	受診者数	受診率	受診者数	受診率	受診者数	受診率	受診者数	受診率
20～29歳	1,586	15.0%	1,610	15.5%	1,395	13.7%	1,456	14.6%	1,451	15.6%
30～39歳	2,537	18.4%	2,506	18.8%	2,415	18.9%	2,305	19.0%	2,206	18.6%
40～44歳	1,175	14.4%	1,182	14.8%	1,151	15.0%	1,032	13.9%	1,189	16.3%
45～49歳	957	12.0%	1,070	13.1%	991	12.1%	979	12.0%	1,059	12.9%
50～54歳	792	10.5%	827	10.9%	820	10.6%	770	10.0%	881	11.1%
55～59歳	757	9.7%	774	10.3%	746	9.9%	588	7.9%	623	8.6%
60～64歳	849	9.3%	816	9.3%	767	9.1%	553	6.9%	671	8.7%
65～69歳	1,018	9.1%	1,008	9.4%	926	9.1%	556	5.7%	752	8.0%
70～74歳	670	8.0%	754	8.4%	829	8.6%	529	5.1%	773	7.1%
75歳以上	421	1.7%	447	1.8%	514	2.0%	397	1.6%	410	1.7%
計	10,762	9.8%	10,994	10.1%	10,554	9.8%	9,165	8.6%	10,015	9.6%

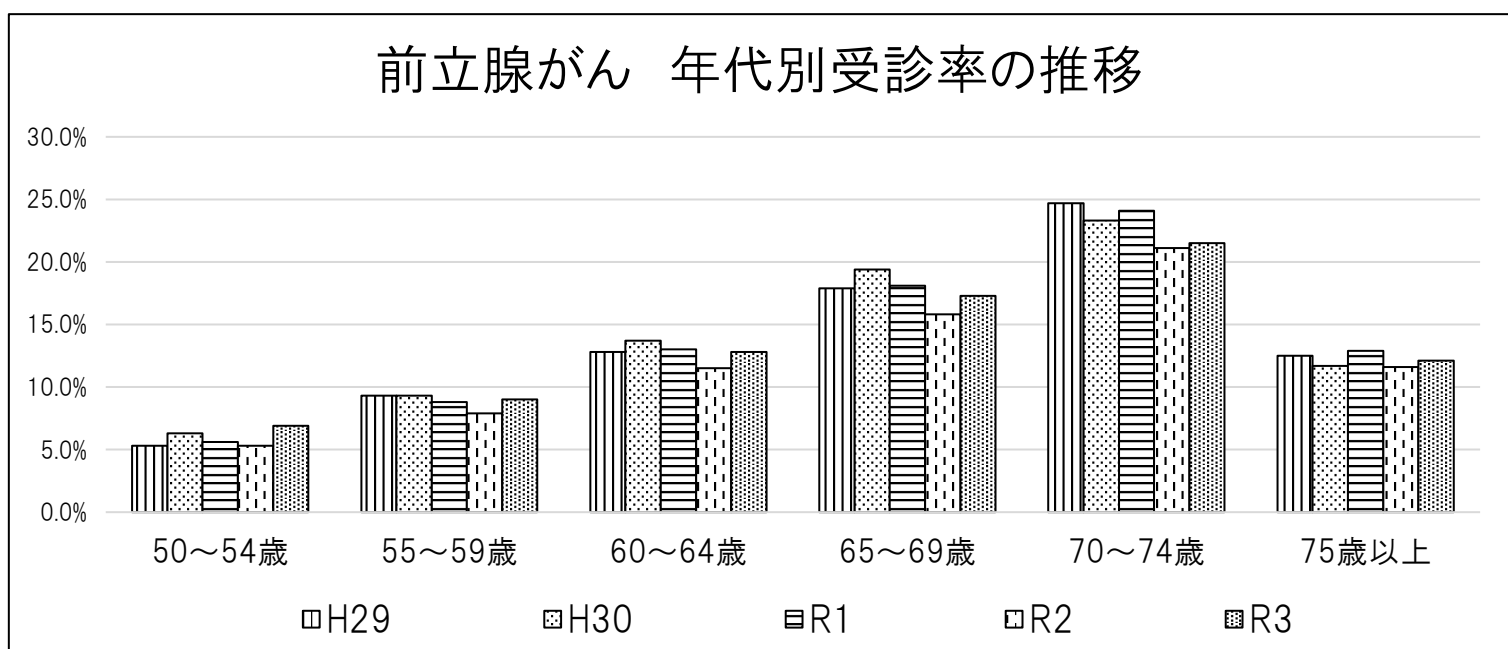


6)前立腺がん検診受診状況（市単独事業）

	合計	検診方法別	
		集団検診	個別検診
50～54歳	505	24	481
55～59歳	586	17	569
60～64歳	915	41	874
65～69歳	1,460	96	1,364
70～74歳	2,059	122	1,937
75～79歳	917	30	887
80歳以上	799	26	773
計	7,241	356	6,885

【参考】過去5年間の年代別受診率の推移（単年度受診率）

年代	H29		H30		R1		R2		R3	
	受診者数	受診率	受診者数	受診率	受診者数	受診率	受診者数	受診率	受診者数	受診率
50～54歳	369	5.3%	443	6.3%	413	5.6%	388	5.3%	505	6.9%
55～59歳	683	9.3%	670	9.3%	609	8.8%	549	7.9%	586	9.0%
60～64歳	1,065	12.8%	1,087	13.7%	1,006	13.0%	851	11.5%	915	12.8%
65～69歳	1,832	17.9%	1,926	19.4%	1,689	18.1%	1,405	15.8%	1,460	17.3%
70～74歳	1,702	24.7%	1,765	23.3%	1,984	24.1%	1,895	21.1%	2,059	21.5%
75歳以上	1,735	12.5%	1,637	11.7%	1,839	12.9%	1,664	11.6%	1,716	12.1%
計	7,386	13.8%	7,528	14.0%	7,540	14.0%	6,752	12.5%	7,241	13.6%



3.令和2年度 佐世保市がん検診精密検査結果

1)胃がん検診

総括	対象者 (A)	受診者 (B)	受診率	要精密検査者 (C)	要精密検査率 (C/B)	精密検査受診者 (D)	精密検査受診率 (D/C)	がん発見数 (E)	陽性反応的中率 (E/C)	がん発見率 (E/B)
佐世保市(R2)	153,589	11,088	7.2%	347	3.13%	338	97.4%	31	8.93%	0.28%
全国(R1)		1,642,576	7.8%	107,024	6.52%	90,007	84.1%	1,958	1.83%	0.12%

※従来、県独自で調査を行いウェブサイト「長崎県がん対策情報システム」において長崎県及び全市町のデータを公表されていましたが、平成27年度で調査を終了し公表されていないため、令和3年度より上記表への記載を行っていません。

※全国の数値は「令和2年度地域保健・健康増進事業報告の概要(PDF)」(厚生労働省ウェブサイト)から。

(受診率については、令和元年度の概況から)

胃がんー(全体)

	受診者数	要精密検査者数 (年度中)	精密検査受診の有無別人数							未受診	未把握
			精密検査受診者						胃がん以外の疾患であった者 (転移性の胃がんを含む)		
			異常認めず	異常を認める			胃がんの疑いのある者又は未確定				
				胃がんであった者 (転移性を含まない)	胃がんのうち早期がん	早期がんのうち粘膜内がん					
40～44歳	38	4	1	0	0	0	0	1	2	0	
45～49歳	37	4	1	0	0	0	0	3	0	0	
50～54歳	644	13	2	0	0	0	0	10	1	0	
55～59歳	792	14	3	2	1	1	0	9	0	0	
60～64歳	1,195	30	2	2	1	1	1	25	0	0	
65～69歳	2,090	55	3	5	3	3	0	47	0	0	
70～74歳	3,001	112	10	8	6	6	1	89	4	0	
75～79歳	1,692	48	3	3	2	2	0	41	1	0	
80歳以上	1,599	67	6	11	5	5	0	49	1	0	
計	11,088	347	31	31	18	18	2	274	9	0	

市単独事業 30～39歳;胃内視鏡と胃透視 40～49歳;胃内視鏡

30～39歳	310	8	0	1	1	1	0	7	0	0
40～49歳	1,125	16	1	0	0	0	0	15	0	0
計(全)	12,523	371	32	32	19	19	2	296	9	0

胃がん一男性(集団検診・元年度の精密検査結果)

	受診者 (年度)	要精密 検査者 (年度)	精密検査受診の有無別人数							未受診	未把握
			精密検査受診者								
			異常 認めず	異常を認める							
				胃がんで あった者 (転移性を 含まない)	胃がんのう ち早期がん	早期がん のうち粘膜 内がん	胃がんの疑 いのある者 又は 未確定	胃がん以外 の疾患で あった者 (転移性の胃 がんを含む)			
40～44歳	1	0	0	0	0	0	0	0	0	0	
45～49歳	1	0	0	0	0	0	0	0	0	0	
50～54歳	3	1	0	0	0	0	0	1	0	0	
55～59歳	3	0	0	0	0	0	0	0	0	0	
60～64歳	8	0	0	0	0	0	0	0	0	0	
65～69歳	18	0	0	0	0	0	0	0	0	0	
70～74歳	23	1	0	0	0	0	0	1	0	0	
75～79歳	7	1	0	0	0	0	0	1	0	0	
80歳以上	5	1	1	0	0	0	0	0	0	0	
計	69	4	1	0	0	0	0	3	0	0	

市単独事業 30～39歳;胃透視

30～39歳	13	0	0	0	0	0	0	0	0	0
計(全)	82	4	1	0	0	0	0	3	0	0

胃がん一男性(個別検診・2年度の精密検査結果)

	受診者数	要精密 検査者数 (年度中)	精密検査受診の有無別人数							未受診	未把握
			精密検査受診者								
			異常 認めず	異常を認める							
				胃がんで あった者 (転移性を 含まない)	胃がんのう ち早期がん	早期がん のうち粘膜 内がん	胃がんの疑 いのある者 又は 未確定	胃がん以外 の疾患で あった者 (転移性の胃 がんを含む)			
40～44歳	12	0	0	0	0	0	0	0	0	0	
45～49歳	13	2	0	0	0	0	0	2	0	0	
50～54歳	198	7	1	0	0	0	0	6	0	0	
55～59歳	262	5	1	1	0	0	0	3	0	0	
60～64歳	451	14	1	2	1	1	1	10	0	0	
65～69歳	917	27	2	3	1	1	0	22	0	0	
70～74歳	1,328	52	7	6	5	5	1	36	2	0	
75～79歳	730	20	2	3	2	2	0	14	1	0	
80歳以上	673	34	3	8	5	5	0	23	0	0	
計	4,584	161	17	23	14	14	2	116	3	0	

市単独事業 30～39歳;胃内視鏡と胃透視 40～49歳;胃内視鏡

30～39歳	109	4	0	0	0	0	0	4	0	0
40～49歳	408	6	0	0	0	0	0	6	0	0
計(全)	5,101	171	17	23	14	14	2	126	3	0

胃がん一女性(集団検診・2年度の精密検査結果)

	受診者数 (年度中)	要精密 検査者数 (年度中)	精密検査受診の有無別人数						未受診	未把握
			精密検査受診者							
			異常 認めず	異常を認める						
				胃がんで あった者 (転移性を 含まない)	胃がんのうち 早期がん		胃がんの 疑いのある 者又は 未確定	胃がん以 外の疾患 で あった者 (転移性の 胃がんを含 む)		
胃がんのう ち早期がん	早期がん のうち粘膜 内がん									
40～44歳	2	0	0	0	0	0	0	0	0	
45～49歳	0	0	0	0	0	0	0	0	0	
50～54歳	0	0	0	0	0	0	0	0	0	
55～59歳	6	1	0	0	0	0	0	1	0	
60～64歳	11	1	0	0	0	0	0	1	0	
65～69歳	12	0	0	0	0	0	0	0	0	
70～74歳	6	1	0	0	0	0	0	1	0	
75～79歳	4	0	0	0	0	0	0	0	0	
80歳以上	12	0	0	0	0	0	0	0	0	
計	53	3	0	0	0	0	0	3	0	

市単独事業 30～39歳;胃透視

30～39歳	17	0	0	0	0	0	0	0	0	0
計(全)	70	3	0	0	0	0	0	3	0	0

胃がん一女性(個別検診・2年度の精密検査結果)

	受診者数 (年度中)	要精密 検査者数 (年度中)	精密検査受診の有無別人数						未受診	未把握
			精密検査受診者							
			異常 認めず	異常を認める						
				胃がんで あった者 (転移性を 含まない)	胃がんのうち 早期がん		胃がんの 疑いのある 者又は 未確定	胃がん以 外の疾患 で あった者 (転移性の 胃がんを含 む)		
胃がんのう ち早期がん	早期がん のうち粘膜 内がん									
40～44歳	23	4	1	0	0	0	0	1	2	0
45～49歳	23	2	1	0	0	0	0	1	0	0
50～54歳	443	5	1	0	0	0	0	3	1	0
55～59歳	521	8	2	1	1	1	0	5	0	0
60～64歳	725	15	1	0	0	0	0	14	0	0
65～69歳	1,143	28	1	2	2	2	0	25	0	0
70～74歳	1,644	58	3	2	1	1	0	51	2	0
75～79歳	951	27	1	0	0	0	0	26	0	0
80歳以上	909	32	2	3	0	0	0	26	1	0
計	6,382	179	13	8	4	4	0	152	6	0

市単独事業 30～39歳;胃内視鏡と胃透視 40～49歳;胃内視鏡

30～39歳	171	4	0	1	1	1	0	3	0	0
40～49歳	717	10	1	0	0	0	0	9	0	0
計(全)	7,270	193	14	9	5	5	0	164	6	0

2)大腸がん検診

総括	対象者 (A)	受診者 (B)	受診率 (B/A)	要精密 検査者 (C)	要精密 検査率 (C/B)	精密検査 受診者 (D)	精密検査 受診率 (D/C)	がん 発見数 (E)	陽性反応 的中率 (E/C)	がん 発見率 (E/B)
佐世保市(R2)	153,589	11,966	7.8%	1,157	9.67%	934	80.7%	43	3.72%	0.36%
全国(R1)		3,961,985	7.7%	234,661	5.92%	163,793	69.8%	6,548	2.79%	0.17%

※従来、県独自で調査を行いウェブサイト「長崎県がん対策情報システム」において長崎県及び全市町のデータを公表されていましたが、平成27年度で調査を終了し公表されていないため、令和3年度より上記表への記載を行っていません。

※全国の数値は「令和元年度地域保健・健康増進事業報告の概要(PDF)」(厚生労働省ウェブサイト)から。(受診率については、平成30年度の概況から)

大腸がんー(全体)

	受診者数	要精密 検査者数 (年度中)	精密検査受診の有無別人数										未受診	未把握	
			精密検査受診者												
			異常 認めず	異常を認める						線種があつたもの	最大の線種の大きさ別人数				大腸がん以外の疾患であつた者(転移性の大腸がんを含む)
				大腸がんであつた者(転移性を含まない)	大腸がんのうち早期がん		大腸がんの疑いのある者又は未確定	直径10mm以上の線種があつたもの	直径10mm未満の線種があつたもの						
早期がん	膜内がん														
40～44歳	344	35	13	1	1	0	0	2	1	1	6	10	3		
45～49歳	571	40	15	2	2	2	0	7	2	5	9	6	1		
50～54歳	566	37	11	0	0	0	0	12	3	9	8	4	2		
55～59歳	687	49	14	1	0	0	0	12	4	8	13	7	2		
60～64歳	1,102	90	17	1	1	1	0	22	6	16	35	11	4		
65～69歳	2,197	192	33	8	6	4	0	67	13	53	56	20	8		
70～74歳	3,197	326	51	7	2	2	0	109	22	86	104	49	6		
75～79歳	1,653	160	27	9	6	5	0	58	13	45	42	23	1		
80歳以上	1,649	228	36	14	5	4	0	59	15	44	53	64	2		
計	11,966	1,157	217	43	23	18	0	348	79	267	326	194	29		

大腸がん—男性(集団検診・2年度の精密検査結果)

	受診者数	要精密検査者数 (年度中)	精密検査受診の有無別人数									未受診	未把握		
			精密検査受診者												
			異常認めず	異常を認める						線種のないもの	最大の線種の大きさ別人数			大腸がん以外の疾患であった者(転移性の 大腸がんを含む)	
				大腸がんであった者 (転移性を含まない)	大腸がんのうち 早期がん	早期がんのうち粘 膜内がん	大腸がんの 疑いのある 者又は 未確定	直径10mm 以上の線種 のあったもの	直径10mm 未満の線種 のあったもの						
40～44歳	1	1	0	0	0	0	0	0	0	0	1	0	0		
45～49歳	1	0	0	0	0	0	0	0	0	0	0	0	0		
50～54歳	3	0	0	0	0	0	0	0	0	0	0	0	0		
55～59歳	7	0	0	0	0	0	0	0	0	0	0	0	0		
60～64歳	11	0	0	0	0	0	0	0	0	0	0	0	0		
65～69歳	29	4	0	0	0	0	0	1	1	0	3	0	0		
70～74歳	42	1	0	0	0	0	0	1	0	1	0	0	0		
75～79歳	13	1	0	0	0	0	0	0	0	0	1	0	0		
80歳以上	19	1	1	0	0	0	0	0	0	0	0	0	0		
計	126	8	1	0	0	0	0	2	1	1	5	0	0		

大腸がん—男性(個別検診・2年度の精密検査結果)

	受診者数	要精密検査者数 (年度中)	精密検査受診の有無別人数									未受診	未把握		
			精密検査受診者												
			異常認めず	異常を認める						線種のないもの	最大の線種の大きさ別人数			大腸がん以外の疾患であった者(転移性の 大腸がんを含む)	
				大腸がんであった者 (転移性を含まない)	大腸がんのうち 早期がん	早期がんのうち粘 膜内がん	大腸がんの 疑いのある 者又は 未確定	直径10mm 以上の線種 のあったもの	直径10mm 未満の線種 のあったもの						
40～44歳	119	13	4	1	1	0	0	1	0	1	0	5	2		
45～49歳	201	9	3	2	2	2	0	3	1	2	1	0	0		
50～54歳	195	11	1	0	0	0	0	6	2	4	2	2	0		
55～59歳	232	20	3	1	0	0	0	5	2	3	6	4	1		
60～64歳	399	42	4	0	0	0	0	11	3	8	16	8	3		
65～69歳	887	93	10	3	2	2	0	39	5	34	27	9	5		
70～74歳	1,371	185	30	3	1	1	0	64	11	52	50	33	5		
75～79歳	673	84	11	5	4	4	0	34	6	28	20	13	1		
80歳以上	652	110	9	6	3	2	0	40	10	30	28	27	0		
計	4,729	567	75	21	13	11	0	203	40	162	150	101	17		

大腸がん－女性(集団検診・2年度の精密検査結果)

	受診者数	要精密検査者数 (年度中)	精密検査受診の有無別人数									未受診	未把握		
			精密検査受診者												
			異常認めず	異常を認める						線種のあるもの	最大の線種の大きさ別人数			大腸がん以外の疾患であった者(転移性の 大腸がんを含む)	
				大腸がんであった者 (転移性を含まない)	大腸がんのうち 早期がん	早期がんのうち粘 膜内がん	大腸がんの 疑いのある者又は 未確定	直径10mm 以上の線種 のあったもの	直径10mm 未満の線種 のあったもの						
40～44歳	4	1	1	0	0	0	0	0	0	0	0	0	0		
45～49歳	2	0	0	0	0	0	0	0	0	0	0	0	0		
50～54歳	0	0	0	0	0	0	0	0	0	0	0	0	0		
55～59歳	13	0	0	0	0	0	0	0	0	0	0	0	0		
60～64歳	27	1	0	0	0	0	0	0	0	0	1	0	0		
65～69歳	43	0	0	0	0	0	0	0	0	0	0	0	0		
70～74歳	33	2	0	0	0	0	0	1	0	1	1	0	0		
75～79歳	25	3	0	0	0	0	0	0	0	0	3	0	0		
80歳以上	16	3	0	0	0	0	0	2	1	1	1	0	0		
計	163	10	1	0	0	0	0	3	1	2	6	0	0		

大腸がん－女性(個別検診・2年度の精密検査結果)

	受診者数	要精密検査者数 (年度中)	精密検査受診の有無別人数									未受診	未把握		
			精密検査受診者												
			異常認めず	異常を認める						線種のあるもの	最大の線種の大きさ別人数			大腸がん以外の疾患であった者(転移性の 大腸がんを含む)	
				大腸がんであった者 (転移性を含まない)	大腸がんのうち 早期がん	早期がんのうち粘 膜内がん	大腸がんの 疑いのある者又は 未確定	直径10mm 以上の線種 のあったもの	直径10mm 未満の線種 のあったもの						
40～44歳	220	20	8	0	0	0	0	1	1	0	5	5	1		
45～49歳	367	31	12	0	0	0	0	4	1	3	8	6	1		
50～54歳	368	26	10	0	0	0	0	6	1	5	6	2	2		
55～59歳	435	29	11	0	0	0	0	7	2	5	7	3	1		
60～64歳	665	47	13	1	1	1	0	11	3	8	18	3	1		
65～69歳	1,238	95	23	5	4	2	0	27	7	19	26	11	3		
70～74歳	1,751	138	21	4	1	1	0	43	11	32	53	16	1		
75～79歳	942	72	16	4	2	1	0	24	7	17	18	10	0		
80歳以上	962	114	26	8	2	2	0	17	4	13	24	37	2		
計	6,948	572	140	22	10	7	0	140	37	102	165	93	12		

3)肺がん検診

総括	対象者 (A)	受診者 (B)	受診率 (B/A)	要精密 検査者 (C)	要精密 検査率 (C/B)	精密検査 受診者 (D)	精密検査 受診率 (D/C)	がん 発見数 (E)	陽性反応 的中率 (E/C)	がん 発見率 (E/B)
佐世保市(R2)	153,589	15,471	10.1%	298	1.93%	274	92.0%	24	8.05%	0.16%
全国(R1)		3,466,673	6.8%	55,500	1.60%	46,065	83.0%	1,070	1.93%	0.03%

※従来、県独自で調査を行いウェブサイト「長崎県がん対策情報システム」において長崎県及び全市町のデータを公表されていましたが、平成27年度で調査を終了し公表されていないため、令和3年度より上記表への記載を行っていません。

※全国の数値は「令和元年度地域保健・健康増進事業報告の概要(PDF)」(厚生労働省ウェブサイト)から。(受診率については、平成30年度の

肺がんー(全体・2年度の精密検査結果)

	受診者数	要精密 検査者数 (年度中)	精密検査受診の有無別人数					未受診	未把握	
			精密検査受診者							
			異常 認めず	異常を認める			肺がんの 疑いのある 者又は 未確定			肺がん以外 の疾患で あった者 (転移性の肺 がんを含む)
				肺がん であった者 (転移性を 含まない)	肺がんの うち 臨床病期 0~I期					
40~44歳	299	3	0	0	0	0	2	1	0	
45~49歳	452	6	5	0	0	0	1	0	0	
50~54歳	480	8	5	0	0	0	3	0	0	
55~59歳	726	15	8	1	1	0	4	2	0	
60~64歳	1,219	19	5	2	1	0	9	3	0	
65~69歳	2,770	45	22	2	1	0	19	2	0	
70~74歳	4,345	91	31	9	3	2	43	6	0	
75~79歳	2,377	45	17	5	4	0	21	2	0	
80歳以上	2,803	66	21	5	3	4	28	8	0	
計	15,471	298	114	24	13	6	130	24	0	

肺がん—男性(全て・2年度の精密検査結果)

	受診者数	要精密検査者数 (年度中)	精密検査受診の有無別人数						未受診	未把握
			精密検査受診者							
			異常認めず	異常を認める						
				肺がんであつた者 (転移性を含まない)	肺がんのうち 臨床病期0～I期		肺がんの疑いのある者又は未確定	肺がん以外の疾患であつた者 (転移性の肺がんを含む)		
40～44歳	96	2	0	0	0	0	1	1	0	
45～49歳	164	3	2	0	0	0	1	0	0	
50～54歳	164	4	2	0	0	0	2	0	0	
55～59歳	242	7	3	1	1	0	3	0	0	
60～64歳	425	6	1	1	1	0	3	1	0	
65～69歳	1,161	23	10	1	0	0	10	2	0	
70～74歳	1,845	40	11	4	0	0	22	3	0	
75～79歳	935	20	8	4	3	0	8	0	0	
80歳以上	1,098	34	12	4	2	3	10	5	0	
計	6,130	139	49	15	7	3	60	12	0	

肺がん—男性(集団検診・2年度の精密検査結果)

	受診者数	要精密検査者数 (年度中)	精密検査受診の有無別人数						未受診	未把握
			精密検査受診者							
			異常認めず	異常を認める						
				肺がんであつた者 (転移性を含まない)	肺がんのうち 臨床病期0～I期		肺がんの疑いのある者又は未確定	肺がん以外の疾患であつた者 (転移性の肺がんを含む)		
40～44歳	2	0	0	0	0	0	0	0	0	
45～49歳	2	0	0	0	0	0	0	0	0	
50～54歳	7	0	0	0	0	0	0	0	0	
55～59歳	10	0	0	0	0	0	0	0	0	
60～64歳	11	0	0	0	0	0	0	0	0	
65～69歳	46	0	0	0	0	0	0	0	0	
70～74歳	62	5	1	2	0	0	2	0	0	
75～79歳	20	0	0	0	0	0	0	0	0	
80歳以上	39	0	0	0	0	0	0	0	0	
計	199	5	1	2	0	0	2	0	0	

肺がん—男性(個別検診・2年度の精密検査結果)

	受診者数	要精密検査者数 (年度中)	精密検査受診の有無別人数						未受診	未把握
			精密検査受診者							
			異常認めず	異常を認める						
				肺がんであつた者 (転移性を含まない)	肺がんのうち 臨床病期0～I期		肺がんの疑いのある者又は未確定	肺がん以外の疾患であつた者 (転移性の肺がんを含む)		
40～44歳	94	2	0	0	0	0	1	1	0	
45～49歳	162	3	2	0	0	0	1	0	0	
50～54歳	157	4	2	0	0	0	2	0	0	
55～59歳	232	7	3	1	1	0	3	0	0	
60～64歳	414	6	1	1	1	0	3	1	0	
65～69歳	1,115	23	10	1	0	0	10	2	0	
70～74歳	1,783	35	10	2	0	0	20	3	0	
75～79歳	915	20	8	4	3	0	8	0	0	
80歳以上	1,059	34	12	4	2	3	10	5	0	
計	5,931	134	48	13	7	3	58	12	0	

【再掲】 肺がん—男性(喀痰細胞診《50歳以上》・個別検診のみ・2年度の精密検査結果)

	受診者数	要精密検査者数 (年度中)	精密検査受診の有無別人数					未受診	未把握
			精密検査受診者						
			異常認めず	異常を認める					
				肺がんであった者 (転移性を含まない)	肺がんのうち 臨床病期 0～I期	肺がんの 疑いのある 者又は 未確定	肺がん以外 の疾患で あった者 (転移性の肺 がんを含む)		
50～54歳	1	0	0	0	0	0	0	0	
55～59歳	1	0	0	0	0	0	0	0	
60～64歳	5	0	0	0	0	0	0	0	
65～69歳	9	0	0	0	0	0	0	0	
70～74歳	10	0	0	0	0	0	0	0	
75～79歳	6	0	0	0	0	0	0	0	
80歳以上	6	0	0	0	0	0	0	0	
計	38	0	0	0	0	0	0	0	

肺がん－女性(全て・2年度の精密検査結果)

	受診者数	要精密検査者数 (年度中)	精密検査受診の有無別人数						
			精密検査受診者					未受診	未把握
			異常認めず	異常を認める					
				肺がんであつた者 (転移性を含まない)	肺がんのうち 臨床病期0～I期	肺がんの疑いのある者又は未確定	肺がん以外の疾患であつた者 (転移性の肺がんを含む)		
40～44歳	203	1	0	0	0	0	1	0	0
45～49歳	288	3	3	0	0	0	0	0	0
50～54歳	316	4	3	0	0	0	1	0	0
55～59歳	484	8	5	0	0	0	1	2	0
60～64歳	794	13	4	1	0	0	6	2	0
65～69歳	1,609	22	12	1	1	0	9	0	0
70～74歳	2,500	51	20	5	3	2	21	3	0
75～79歳	1,442	25	9	1	1	0	13	2	0
80歳以上	1,705	32	9	1	1	1	18	3	0
計	9,341	159	65	9	6	3	70	12	0

肺がん－女性(集団検診・2年度の精密検査結果)

	受診者数	要精密検査者数 (年度中)	精密検査受診の有無別人数						
			精密検査受診者					未受診	未把握
			異常認めず	異常を認める					
				肺がんであつた者 (転移性を含まない)	肺がんのうち 臨床病期0～I期	肺がんの疑いのある者又は未確定	肺がん以外の疾患であつた者 (転移性の肺がんを含む)		
40～44歳	11	0	0	0	0	0	0	0	0
45～49歳	8	0	0	0	0	0	0	0	0
50～54歳	9	0	0	0	0	0	0	0	0
55～59歳	22	1	0	0	0	0	0	1	0
60～64歳	36	2	0	0	0	0	2	0	0
65～69歳	60	2	1	0	0	0	1	0	0
70～74歳	68	0	0	0	0	0	0	0	0
75～79歳	54	1	0	0	0	0	1	0	0
80歳以上	44	4	1	0	0	0	3	0	0
計	312	10	2	0	0	0	7	1	0

肺がん－女性(個別検診・2年度の精密検査結果)

	受診者数	要精密検査者数 (年度中)	精密検査受診の有無別人数						
			精密検査受診者					未受診	未把握
			異常認めず	異常を認める					
				肺がんであつた者 (転移性を含まない)	肺がんのうち 臨床病期0～I期	肺がんの疑いのある者又は未確定	肺がん以外の疾患であつた者 (転移性の肺がんを含む)		
40～44歳	192	1	0	0	0	0	1	0	0
45～49歳	280	3	3	0	0	0	0	0	0
50～54歳	307	4	3	0	0	0	1	0	0
55～59歳	462	7	5	0	0	0	1	1	0
60～64歳	758	11	4	1	0	0	4	2	0
65～69歳	1,549	20	11	1	1	0	8	0	0
70～74歳	2,432	51	20	5	3	2	21	3	0
75～79歳	1,388	24	9	1	1	0	12	2	0
80歳以上	1,661	28	8	1	1	1	15	3	0
計	9,029	149	63	9	6	3	63	11	0

【再掲】 肺がん－女性(喀痰細胞診《50歳以上》・個別検診のみ・2年度の精密検査結果)

	受診者数	要精密検査者数 (年度中)	精密検査受診の有無別人数					未受診	未把握
			精密検査受診者						
			異常認めず	異常を認める					
				肺がんであつた者 (転移性を含まない)	肺がんのうち 臨床病期 0～I期	肺がんの 疑いのある 者又は 未確定	肺がん以外 の疾患で あつた者 (転移性の肺 がんを含む)		
50～54歳	0	0	0	0	0	0	0	0	
55～59歳	0	0	0	0	0	0	0	0	
60～64歳	0	0	0	0	0	0	0	0	
65～69歳	2	0	0	0	0	0	0	0	
70～74歳	3	0	0	0	0	0	0	0	
75～79歳	1	0	0	0	0	0	0	0	
80歳以上	1	0	0	0	0	0	0	0	
計	7	0	0	0	0	0	0	0	

4)乳がん検診

総括	対象者 (A)	受診者 (B)	受診率	要精密 検査者 (C)	要精密 検査率 (C/B)	精密検査 受診者 (D)	精密検査 受診率 (D/C)	がん 発見数 (E)	陽性反応 的中率 (E/C)	がん 発見率 (E/B)
佐世保市(R2)	84,225	4,760	11.8%	406	8.53%	389	95.8%	26	6.40%	0.55%
全国(R1)		2,344,748	17.0%	147,806	6.30%	131,843	89.2%	6,949	4.70%	0.30%

※従来、県独自で調査を行いウェブサイト「長崎県がん対策情報システム」において長崎県及び全市町のデータを公表されていましたが、平成27年度で調査を終了し公表されていないため、令和3年度より上記表への記載を行っていません。

※全国の数値は「令和元年度地域保健・健康増進事業報告の概要(PDF)」(厚生労働省ウェブサイト)から。
(受診率については、平成30年度の概況から)

乳がん検診(マンモグラフィ・全体・2年度の精密検査結果)

	受診者数	要精密 検査者数	精密検査受診の有無別人数							未受診	未把握	
			精密検査受診者						乳がんの 疑いのある 者又は 未確定			乳がん以外 の疾患で あった者 (転移性の乳 がんを含む)
			異常 認めず	異常を認める			乳がん の疑い のある 者又は 未確定	乳がん以外 の疾患で あった者 (転移性の乳 がんを含む)				
				乳がん であった者 (転移性を 含まない)	乳がんの うち 早期がん	早期がん のうち非 浸潤がん						
40～44歳	674	79	34	1	0	0	0	42	2	0		
45～49歳	685	89	42	8	4	3	0	35	4	0		
50～54歳	602	64	27	5	1	0	0	31	1	0		
55～59歳	555	40	22	2	0	1	0	13	3	0		
60～64歳	559	38	29	2	2	0	0	6	1	0		
65～69歳	675	35	16	2	1	0	0	15	2	0		
70～74歳	646	36	14	4	1	0	0	16	2	0		
75～79歳	274	21	13	2	1	0	0	5	1	0		
80歳以上	90	4	2	0	0	0	0	1	0	1		
計	4,760	406	199	26	10	4	0	164	16	1		

乳がん検診（集団検診・2年度の精密検査結果）

	受診者数	要精密検査者数	精密検査受診の有無別人数							未受診	未把握	
			精密検査受診者						乳がんの疑いのある者又は未確定			乳がん以外の疾患であった者（転移性の乳がんを含む）
			異常認めず	異常を認める								
				乳がんであった者（転移性を含まない）	乳がんのうち早期がん	早期がんのうち非浸潤がん						
40～44歳	3	0	0	0	0	0	0	0	0	0		
45～49歳	6	1	1	0	0	0	0	0	0	0		
50～54歳	0	0	0	0	0	0	0	0	0	0		
55～59歳	10	0	0	0	0	0	0	0	0	0		
60～64歳	21	2	2	0	0	0	0	0	0	0		
65～69歳	23	0	0	0	0	0	0	0	0	0		
70～74歳	23	0	0	0	0	0	0	0	0	0		
75～79歳	6	0	0	0	0	0	0	0	0	0		
80歳以上	1	0	0	0	0	0	0	0	0	0		
計	93	3	3	0	0	0	0	0	0	0		

乳がん検診(エコー検査)集団検診 ※市単独事業

	受診者数	要精密検査者数	精密検査受診の有無別人数							未受診	未把握	
			精密検査受診者						乳がんの疑いのある者又は未確定			乳がん以外の疾患であった者（転移性の乳がんを含む）
			異常認めず	異常を認める								
				乳がんであった者（転移性を含まない）	乳がんのうち早期がん	早期がんのうち非浸潤がん						
30～34歳	0	0	0	0	0	0	0	0	0	0		
35～39歳	0	0	0	0	0	0	0	0	0	0		
40歳以上	0	0	0	0	0	0	0	0	0	0		
計	0	0	0	0	0	0	0	0	0	0		

乳がん検診（個別検診・2年度の精密検査結果）

	受診者数	要精密検査者数	精密検査受診の有無別人数							未受診	未把握	
			精密検査受診者						乳がんの疑いのある者又は未確定			乳がん以外の疾患であった者（転移性の乳がんを含む）
			異常認めず	異常を認める								
				乳がんであった者（転移性を含まない）	乳がんのうち早期がん	早期がんのうち非浸潤がん						
40～44歳	671	79	34	1	0	0	0	42	2	0		
45～49歳	679	88	41	8	4	3	0	35	4	0		
50～54歳	602	64	27	5	1	0	0	31	1	0		
55～59歳	545	40	22	2	0	1	0	13	3	0		
60～64歳	538	36	27	2	2	0	0	6	1	0		
65～69歳	652	35	16	2	1	0	0	15	2	0		
70～74歳	623	36	14	4	1	0	0	16	2	0		
75～79歳	268	21	13	2	1	0	0	5	1	0		
80歳以上	89	4	2	0	0	0	0	1	0	1		
計	4,667	403	196	26	10	4	0	164	16	1		

乳がん検診(エコー検査)個別医療機関 ※市単独事業

	受診者数	要精密検査者数	精密検査受診の有無別人数							未受診	未把握	
			精密検査受診者						乳がんの疑いのある者又は未確定			乳がん以外の疾患であった者（転移性の乳がんを含む）
			異常認めず	異常を認める								
				乳がんであった者（転移性を含まない）	乳がんのうち早期がん	早期がんのうち非浸潤がん						
30～34歳	295	12	5	0	0	0	0	7	0	0		
35～39歳	450	16	1	1	1	1	0	14	0	0		
40歳以上	12	2	0	0	0	0	0	2	0	0		
計	757	30	6	1	1	1	0	23	0	0		

5)子宮頸がん検診

総括	対象者 (A)	受診者 (B)	受診率	要精密 検査者 (C)	要精密 検査率 (C/B)	精密検査 受診者 (D)	精密検査 受診率 (D/C)	がん 発見数 (E)	陽性反応 的中率 (E/C)	がん 発見率 (E/B)
佐世保市(R2)	106,375	9,165	16.3%	281	3.07%	235	83.6%	11	3.91%	0.12%
全国(R1)		3,547,376	15.7%	85,209	2.40%	63,566	74.6%	858	1.01%	0.02%

※従来、県独自で調査を行いウェブサイト「長崎県がん対策情報システム」において長崎県及び全市町のデータを公表されていましたが、平成27年度で調査を終了し公表されていないため、令和3年度より上記表への記載を行っていません。

※全国の数値は「令和元年度地域保健・健康増進事業報告の概要(PDF)」(厚生労働省ウェブサイト)から。(受診率については、平成30年度の概況から)

子宮頸がん(全体・2年度の精密検査結果)

	受診者数	要精密 検査者数	精密検査受診の有無別人数										未受診	未把握
			異常 認めず	精密検査受診者										
				子宮頸がん であった者 (転移性を 含まない)	子宮頸がん のうち 進行度が 1A期のがん	AISで あった者	CIN3 であった 者	CIN2 であった 者	CIN3又は CIN2の いずれかで 区別できない 者(HSIL)	CIN1 であった 者	がんの疑 いのある 者又は 未確定	子宮頸がん AIS及びCIN以 外の疾患であ った者(転移 性の子宮頸 がんを含む)		
20～24歳	540	27	5	0	0	0	0	3	0	10	0	8	1	0
25～29歳	916	45	11	0	0	0	2	8	1	15	0	6	2	0
30～34歳	1,185	50	8	2	2	0	2	9	0	19	0	7	3	0
35～39歳	1,120	37	9	1	0	0	9	2	2	8	1	5	0	0
40～44歳	1,032	39	10	2	0	0	3	7	2	10	1	3	1	0
45～49歳	979	24	6	0	0	0	5	2	0	8	0	2	0	1
50～54歳	770	18	6	2	1	0	1	1	0	5	0	1	2	0
55～59歳	588	4	1	0	0	0	3	0	0	0	0	0	0	0
60～64歳	553	7	3	1	0	0	0	1	0	0	0	2	0	0
65～69歳	556	13	7	2	0	0	0	1	0	1	0	1	1	0
70～74歳	529	7	6	0	0	0	0	0	0	0	0	1	0	0
75～79歳	236	5	3	0	0	0	0	0	0	1	0	0	1	0
80歳以上	161	5	2	1	0	0	0	0	0	0	1	1	0	0
計	9,165	281	77	11	3	0	25	34	5	77	3	37	11	1

※CIN:上皮内病変 AIS:上皮内腺癌

子宮頸がん(集団検診・2年度の精密検査結果)

	受診者数	要精密検査者数	精密検査受診の有無別人数										未受診	未把握
			精密検査受診者											
			異常認めず	異常を認める										
				子宮頸がんであった者(転移性を含まない)	子宮頸がんのうち進行度が1A期のがん	AISであった者	CIN3であった者	CIN2であった者	CIN3又はCIN2のいずれかで区別できない者(HSIL)	CIN1であった者	がんの疑いのある者又は未確定	子宮頸がんAIS及びCIN以外の疾患であった者(転移性の子宮頸がんを含む)		
20～24歳	0	0	0	0	0	0	0	0	0	0	0	0	0	0
25～29歳	0	0	0	0	0	0	0	0	0	0	0	0	0	0
30～34歳	0	0	0	0	0	0	0	0	0	0	0	0	0	0
35～39歳	1	0	0	0	0	0	0	0	0	0	0	0	0	0
40～44歳	3	0	0	0	0	0	0	0	0	0	0	0	0	0
45～49歳	5	0	0	0	0	0	0	0	0	0	0	0	0	0
50～54歳	0	0	0	0	0	0	0	0	0	0	0	0	0	0
55～59歳	9	0	0	0	0	0	0	0	0	0	0	0	0	0
60～64歳	23	0	0	0	0	0	0	0	0	0	0	0	0	0
65～69歳	16	0	0	0	0	0	0	0	0	0	0	0	0	0
70～74歳	19	0	0	0	0	0	0	0	0	0	0	0	0	0
75～79歳	4	0	0	0	0	0	0	0	0	0	0	0	0	0
80歳以上	1	0	0	0	0	0	0	0	0	0	0	0	0	0
計	81	0	0	0	0	0	0	0	0	0	0	0	0	0

※CIN:上皮内病変 AIS:上皮内腺癌

子宮頸がん(個別検診・2年度の精密検査結果)

	受診者数	要精密検査者数	精密検査受診の有無別人数										未受診	未把握
			精密検査受診者											
			異常認めず	異常を認める										
				子宮頸がんであった者(転移性を含まない)	子宮頸がんのうち進行度が1A期のがん	AISであった者	CIN3であった者	CIN2であった者	CIN3又はCIN2のいずれかで区別できない者(HSIL)	CIN1であった者	がんの疑いのある者又は未確定	子宮頸がんAIS及びCIN以外の疾患であった者(転移性の子宮頸がんを含む)		
20～24歳	540	27	5	0	0	0	0	3	0	10	0	8	1	0
25～29歳	916	45	11	0	0	0	2	8	1	15	0	6	2	0
30～34歳	1,185	50	8	2	2	0	2	9	0	19	0	7	3	0
35～39歳	1,119	37	9	1	0	0	9	2	2	8	1	5	0	0
40～44歳	1,029	39	10	2	0	0	3	7	2	10	1	3	1	0
45～49歳	974	24	6	0	0	0	5	2	0	8	0	2	0	1
50～54歳	770	18	6	2	1	0	1	1	0	5	0	1	2	0
55～59歳	579	4	1	0	0	0	3	0	0	0	0	0	0	0
60～64歳	530	7	3	1	0	0	0	1	0	0	0	2	0	0
65～69歳	540	13	7	2	0	0	0	1	0	1	0	1	1	0
70～74歳	510	7	6	0	0	0	0	0	0	0	0	1	0	0
75～79歳	232	5	3	0	0	0	0	0	0	1	0	0	1	0
80歳以上	160	5	2	1	0	0	0	0	0	0	1	1	0	0
計	9,084	281	77	11	3	0	25	34	5	77	3	37	11	1

※CIN:上皮内病変 AIS:上皮内腺癌

6)前立腺がん検診(市単独事業)

	対象者 (A)	受診者 (B)	受診率 (B/A)	要精密 検査者 (C)	要精密 検査率 (C/B)	精密検査 受診者 (D)	精密検査 受診率 (D/C)	がん 発見数 (E)	陽性反応 的中率 (E/C)	がん 発見率 (E/B)
佐世保市(R2)	53,816	6,752	12.5%	487	7.21%	315	64.7%	47	9.65%	0.70%

前立腺がんー(全体・2年度の精密検査結果)

	受診者数	異常なし	要精密 検査者数	精密検査受診者				未受診	未把握	管理中・ 受診拒否
				異常 認めず	異常を認める					
					がんで あった者	がんの疑 いのある 者又は 未確定	がん以外 の疾患で あった者			
50～54歳	439	427	12	2	1	2	1	5	0	1
55～59歳	574	544	30	6	1	8	7	4	0	4
60～64歳	884	827	57	9	3	17	14	9	0	5
65～69歳	1,454	1,353	101	11	10	28	21	16	0	15
70～74歳	1,792	1,691	101	10	13	25	17	7	0	29
75～79歳	885	803	82	6	10	28	10	11	0	17
80歳以上	724	620	104	6	9	23	17	7	0	42
計	6,752	6,265	487	50	47	131	87	59	0	113

前立腺がんー(集団検診 2年度の精密検査結果)

	受診者数	異常なし	要精密 検査者数	精密検査受診者				未受診	未把握	管理中・ 受診拒否
				異常 認めず	異常を認める					
					がんで あった者	がんの疑 いのある 者又は 未確定	がん以外 の疾患で あった者			
50～54歳	5	5	0	0	0	0	0	0	0	0
55～59歳	7	7	0	0	0	0	0	0	0	0
60～64歳	9	6	3	2	0	1	0	0	0	0
65～69歳	30	29	1	0	1	0	0	0	0	0
70～74歳	37	34	3	2	0	1	0	0	0	0
75～79歳	10	9	1	0	0	0	0	0	0	1
80歳以上	15	15	0	0	0	0	0	0	0	0
計	113	105	8	4	1	2	0	0	0	1

前立腺がんー(個別検診 2年度の精密検査結果)

	受診者数	異常なし	要精密 検査者数	精密検査受診者				未受診	未把握	管理中・ 受診拒否
				異常 認めず	異常を認める					
					がんで あった者	がんの疑 いのある 者又は 未確定	がん以外 の疾患で あった者			
50～54歳	434	422	12	2	1	2	1	5	0	1
55～59歳	567	537	30	6	1	8	7	4	0	4
60～64歳	875	821	54	7	3	16	14	9	0	5
65～69歳	1,424	1,324	100	11	9	28	21	16	0	15
70～74歳	1,755	1,657	98	8	13	24	17	7	0	29
75～79歳	875	794	81	6	10	28	10	11	0	16
80歳以上	709	605	104	6	9	23	17	7	0	42
計	6,639	6,160	479	46	46	129	87	59	0	112