

聞こえない人のことを知ろう！ 手話で話そう！



『佐世保市』の手話は
海軍の記章を表して
います。

額に人差し指をあて
て、親指と中指を2回
はじきます。

佐世保市では、手話に対する理解を広げ、相互に地域で支えあい、安心して暮らすことのできるまちづくりを目指し、平成30年4月1日に『佐世保市手話言語条例』を施行しました。

市民の皆さんに、“手話”や“聴覚障がい”のことをもっと知っていただくことで、誰もが安心して暮らすことができる、訪れることができるまちづくりを目指しますので、ご協力をお願いします。

聴覚障がい者とは？



障がいの原因や聞こえの程度は人によってさまざまです。

聞こえなくなった年齢、聞こえの程度によってコミュニケーション方法は異なります。

聴覚障がい者は、外見が健常者と同じように見えることから、「目に見えない障がい」だといわれています。

音の聞こえ方っていろいろなんだよ！

<健聴者>

ありがとう



はっきりと音を聞き、言葉の理解ができます。

<聴覚障がい者(ろうあ者・難聴者・中途失聴者)>

※個人差があります

あーがー



振動として音が入ってくるので大きな声で話しかけられても何を言っているのかわかりません。

あーがー



音の高さや大きさによってはっきり聞こえたり聞こえなかったり濁って聞こえたり、断片的に聞こえたりします。聞き取れなかった部分は口の形をみながら想像します。

聞こえない人の特徴とコミュニケーション手段は？

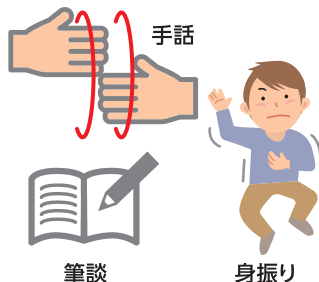
※個人差があります



ろうあ者

生まれつき、または言葉を習得する前からまったく聞こえない人のことです。ほとんどの人は発音ができないため、手話を言語として習得しています。日本語が苦手だったり、読み書きが難しい人もいます。

主なコミュニケーション手段



筆談

身振り



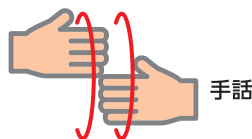
難聴者

生まれつき、または言葉を習得する前から少し聞こえる人のことです。同時にたくさんの音の聞き分けが難しいです。補聴器を使えば電話ができる人もいますが、聞き慣れている人に限られます。



補聴器で聞きながら口の形を読み取る

筆談



手話



中途失聴者

もともと聞こえていたが、事故や病気などの理由で突然、または徐々に聞こえなくなった人のことです。片方だけ失聴になることが多いです。言葉を喋れるので聞こえていると誤解されやすいです。



大きな声

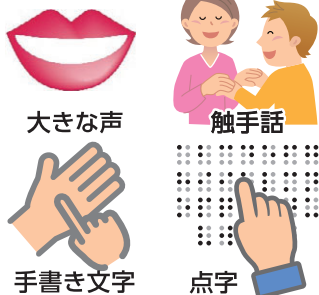
聞こえる方に話しかける

筆談



盲ろう者

目が見えず、耳も聞こえない人のことです。目の状況によって大きな文字が見える人もいれば、まったく見えない人もいます。聞こえが軽いものから重いものまでいろいろな人がいます。



大きな声

触手話

手書き文字

点字

聞こえなくて困ることは？

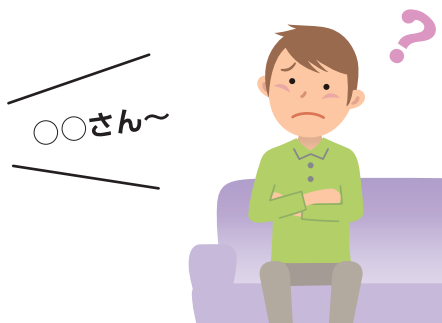
近くの〇〇川が
氾濫しています。
〇〇町住民のみなさん、
至急△△小学校へ
避難してください！



災害時の緊急放送が
聞こえないため、
適切な行動がとれない。



駅のホームや電車・バスの車内での放送
が聞こえず、遅延や運休などの状況がわ
からない。



病院や銀行などの窓口での呼び出しに
気づかず、順番を飛ばされることがある。
後ろから声をかけられても気づかず、
「無視している」と誤解される。



後ろから車や自転車が近づいても
気づかない。

聞こえない人は災害時や緊急時には状況がわからず、取り残されたり、周囲の騒然とした行動などに不安を感じたりします。近くに聞こえない人が住んでいたり、不自然に戸惑っているのを見かけたら、文字で情報を伝えるなど、サポートしてあげてください。

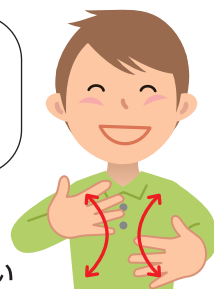
筆談の場合は、筆記用具が必要だったり、時間がかかったりしますが、急いで伝えたい緊急時には手話のほうが効果的です。

手話ってなあに？

手話は音声のかわりに、手指や体の動き、表情を使って表現する「見る言葉」です。

手話を使う聴覚障がい者にとっては母語であり、日本語で会話（筆記）するよりも、お互いに手話で会話するほうがより気持ちが伝わります。

嬉しい気持ちを顔に出すことで一層意味が伝わってきます



楽しい・嬉しい

身振りは手話と違うの？



身振りは自分が思っているイメージの中にある形や動き、特徴を手や体の動きを使って相手に伝えようとする姿勢のことです。手話とは違い動かし方に決まりはありません。

そのため、自分が思っているイメージと相手が思っているイメージが違えば、なかなか伝わらないことがあります。

手話で話してみませんか？

皆さんは、街で外国人に英語で声をかけられたらどうしますか？
カタコトの英語で頑張って伝えようと思いますよね。
では、聞こえない人に手話で話しかけられたらどうしますか？

手話はわからないわ…。

『駅』は



『どこ』
ですか？



佐世保市は“手話があふれる街”を目指しています。

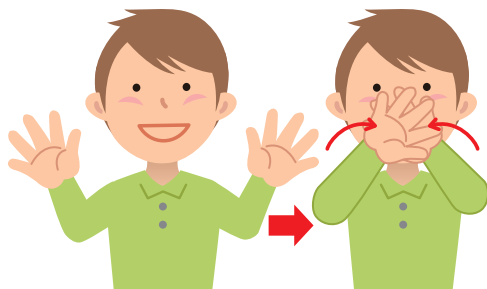
簡単な手話を知ろう!



おはよう



こんにちは



こんばんは



ありがとう



ごめんなさい



おつかれさま



できる
(大丈夫)



できない
(無理)

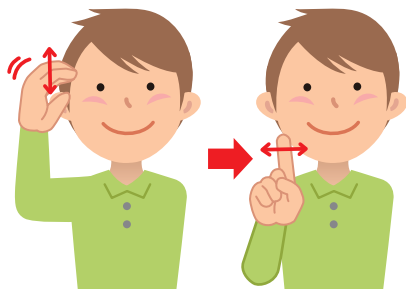


わかる
(知っている)



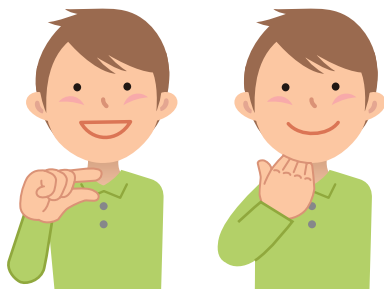
わからない
(知らない)

なにかお困りですか？

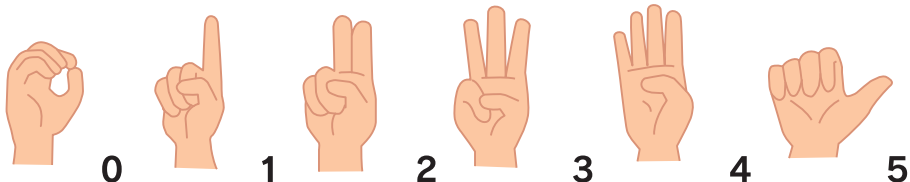


困る / 何？

少々お待ちください



少し / 待つ



0

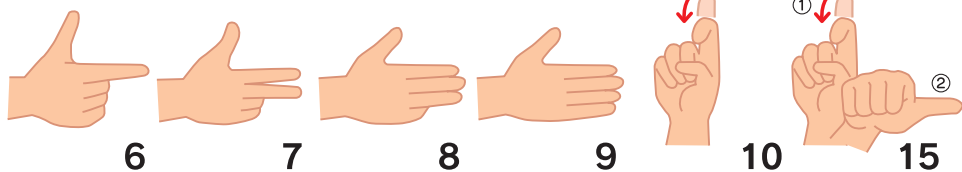
1

2

3

4

5



6

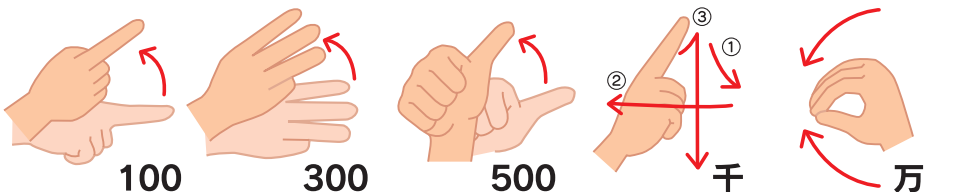
7

8

9

10

15



100

300

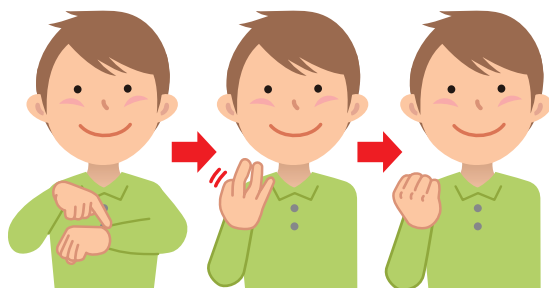
500

千

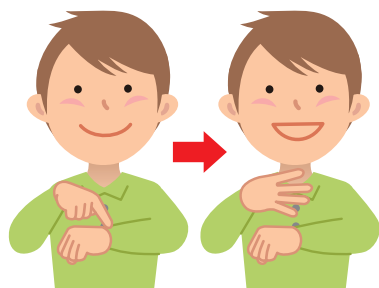
万

何時ですか？

4時



時間 / いくつ



時間 / 4

手話や聞こえない人のことについての 問い合わせや相談はどこでしたらいいの？

聞こえない人が来店しても、対応できるように工夫をしたいと思っているが、行き詰まっている。聞こえない人の声や意見を聞いてみたい。

聞こえない子どもとどのように向き合えばいいかわからない。
聞こえない世界を知りたい。

手話の勉強をしたい。
手話講習会はいつあるの？

手話通訳の依頼をしたい。
依頼方法がわからない。

ろうあ者のために何か役に立ちたい。
募金や寄付をしたい。

・・・などの質問や相談はまず、

佐世保市障がい福祉課

へお問い合わせください。

内容に応じて関係団体もしくは専門機関へ繋ぐことができます。

障がい福祉課
ろうあ相談員・手話通訳者

一般社団法人長崎県ろうあ協会
佐世保支部

手話サークル

手話ができる
公認心理師

長崎県立ろう学校
佐世保分教室

など

発行：令和2年(2020年)12月

佐世保市保健福祉部障がい福祉課

〒857-0042 佐世保市高砂町5番1号

TEL:0956-24-1111(代表) FAX:0956-25-2281

ホームページ：<http://www.city.sasebo.lg.jp/> メール：syuwa@city.sasebo.lg.jp

協力：一般社団法人長崎県ろうあ協会佐世保支部

〒857-0054 佐世保市栄町4-11 サンクル1番館2階 FAX:0956-22-9310

メール：roua-sasebo.2005.01@dance.ocn.ne.jp