

## 6 三川内地区「地域福祉“お茶の間トーク”」

### “お茶の間トーク”ってなに？

もっと住みやすい三川内のまちにするために、地域の皆さんが、2回にわたっていろいろなことを話し合ったのが“お茶の間トーク”です。

参加者の皆さんがグループに分かれて、模造紙や付せん紙を使いながら、誰でも平等・自由に意見を出し合う「ワークショップ」という方法で行われました。

クイズやゲームなどを交えて楽しみながら、大人も子どもも一緒に、まちの中の問題やその解決方法を考えることで、参加者の皆さんの交流にもなりました。

### 第1回

#### テーマ 地域のことを見つめ直そう!

～地域について考えるきっかけづくり～

日 程：平成18年11月4日(土)

内 容：●お茶の間クイズ

●地域マップづくり

●地域の“よかところ”・“気になるところ”探し



まずは三川内地区にちなんだクイズや、大きな地図の中から学校や施設を探すマップづくりに、グループごとに協力して取り組み、コミュニケーションを深めました。

緊張もほぐれたところで、参加者それぞれが思う三川内地区の“よかところ”と“気になるところ”を出し合いました。

参加した皆さんにとっては、お互いに同じ悩みを持っていたり、知らなかったことを再発見するいい機会になったようです。

※下のような意見が多く出されました。



#### よかところ

- 三川内焼がきれい、自慢
- 三川内中央運動公園
- 緑がいっぱいあってきれい
- いろいろなことを協力してできる

#### 気になるところ

- ごみのポイ捨てが多い(道路沿いなど)
- 近くにお店が少ない
- 犬・猫のふんが多い
- 交通の便が悪い

### 皆さんも三川内地区“お茶の間クイズ”に挑戦してみましよう!

**問1** 三川内地区～早岐・広田地区を流れる「小森川」。  
起点は横手町にあり、全長は9,822mあります。  
では、この小森川に流れ込む2級河川はいくつあるでしょうか？

- ① 2つ    ② 3つ    ③ 4つ

**問2** 三川内山にある釜山神社は、三川内皿山の氏神である天満宮の境内社として祀られています。この天満宮に続く階段は、全部で何段あるでしょうか？

- ① 198段    ② 209段    ③ 214段

※答えはP8の下にあります。

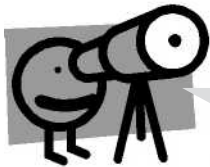


## 第2回

テーマ 地域みんなにできることを探そう!  
～小さなことでも地域のために～

日程：平成18年12月2日(土)

- 内容：●グループ対抗発想ゲーム  
●気になり具合診断  
●みんなにできることを探そう



第2回もまずはゲームなどで交流した後、前回出された“気になるところ”の中から、皆さんの関心が高い問題を選びました。

さらに、その“気になるところ”を解決するために、「地域みんなにできることはないのか」が話し合われました。

グループごとにいろいろな世代の方から、自由に、そして熱心に意見が出されていました。

※出された意見を下にいくつかご紹介します。

### 問題

ごみのポイ捨てをする人がいる



### “みんなにできること”の意見

- ごみ回収のための組織を立ち上げる
- 道路沿いに花を植え、ごみを捨てにくくする
- ボランティア活動によって定期的に回収する

### ◆参加者の感想から◆

- グループのみんなと色々な意見を出し合うことで、これからどんなことに「注意!!」したらいいかなどがよく分かりました。
- 今回の話し合いをもとに、地域のいろんなところを直していきたいと思いました。

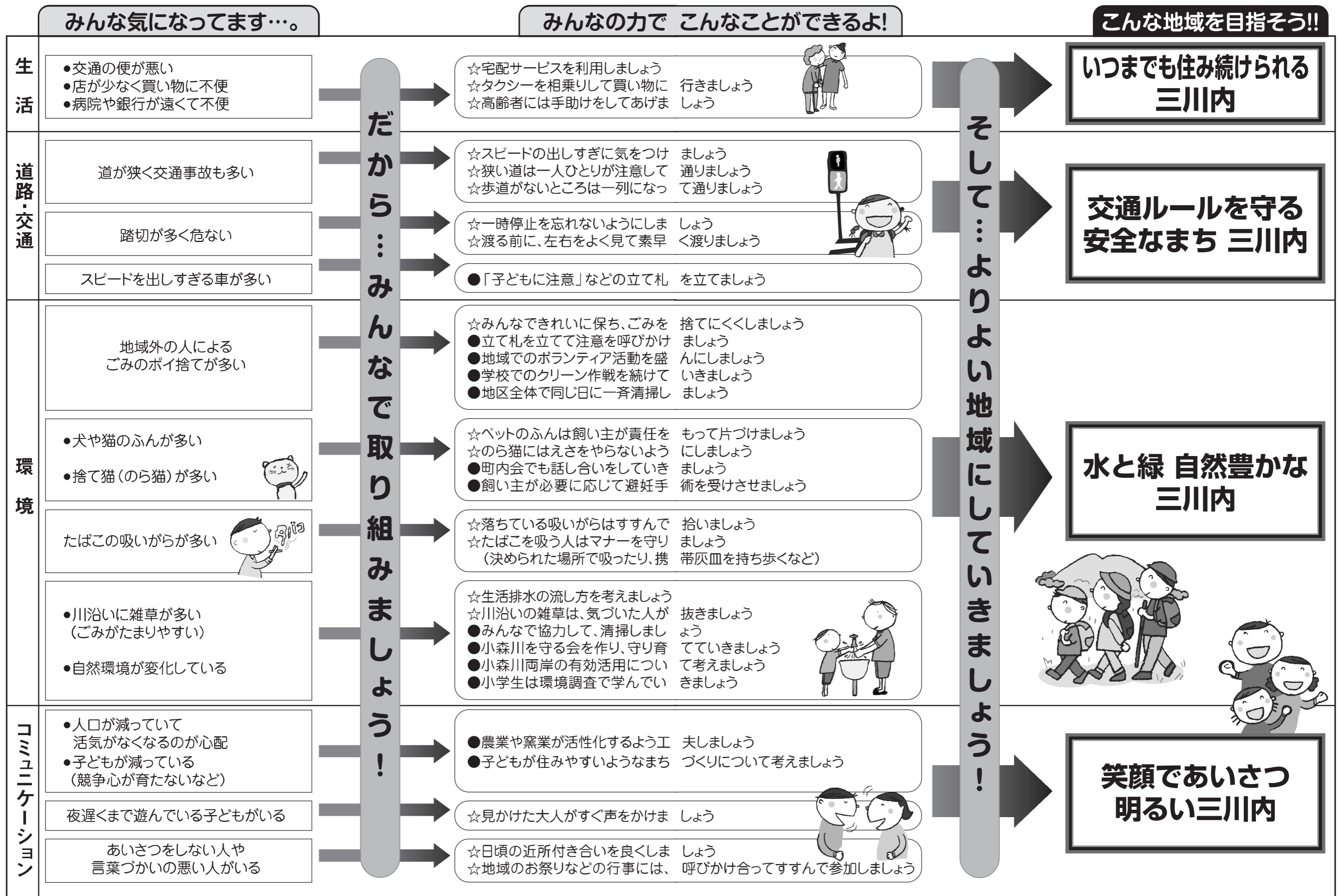
“お茶の間トーク”のねらいはこういうところにもあります。

まずは、三川内地区の皆さん一人ひとりが、地域を良くしたいという気持ちを持ち、“できること”を考えて取り組むことが大切です。



この“お茶の間トーク”での意見をもとに、福対協が中心となってまとめた、次のページの“みんなの力でできること”をぜひ実行していきましょう!

# みんなで作ろう! みんなの三川内!



※「みんなの力でこんなことができるよ!」の欄に書いてある☆印がついたものは、「地域の一人ひとりに心がけてほしいこと」です。