

(第1面)

産業廃棄物処理計画書

令和 5年 6月 28日

佐世保市長 宮島 大典 殿



提出者

住 所 佐世保市光町109番地

株式会社 堀内組

氏 名 代表取締役 山下 忠 則

(法人にあつては、名称及び代表者の氏名)

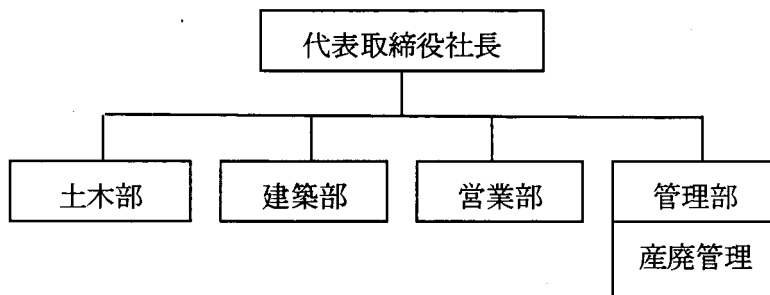
電話番号 0956-47-2127

廃棄物の処理及び清掃に関する法律第12条第9項の規定に基づき、産業廃棄物の減量その他その処理に関する計画を作成したので、提出します。

事業場の名称	株式会社 堀内組
事業場の所在地	佐世保市光町109番地
計画期間	令和5年4月1日～令和6年3月31日
当該事業場において現に行っている事業に関する事項	
①事業の種類	総合建設業
②事業の規模	3,970,000,000円
③従業員数	99名
④産業廃棄物の一連の処理の工程	工事現場 → 積込 → 収集運搬 → 中間処理

産業廃棄物の処理に係る管理体制に関する事項

(管理体制図)



産業廃棄物の排出の抑制に関する事項

① 現状	【前年度（令和4年度）実績】		
	産業廃棄物の種類	別紙のとおり	別紙のとおり
	排 出 量	別紙のとおり	別紙のとおり
	(これまでに実施した取組) 計画及び施工計画段階で廃棄物減量化の検討を行い、計画を策定		
②計画	【目標】		
	産業廃棄物の種類	別紙のとおり	別紙のとおり
	排 出 量	別紙のとおり	別紙のとおり
	(今後実施する予定の取組) 今後も継続して実施する		

産業廃棄物の分別に関する事項

①現状	(分別している産業廃棄物の種類及び分別に関する取組) 廃棄物の分別一時保管場所の設定
②計画	(今後分別する予定の産業廃棄物の種類及び分別に関する取組) 今後も継続して実施する

(第3面)

自ら行う産業廃棄物の再生利用に関する事項			
① 現状	【前年度（令和4年度）実績】		
	産業廃棄物の種類	別紙のとおり	別紙のとおり
	自ら再生利用を行った産業廃棄物の量	別紙のとおり	別紙のとおり
	(これまでに実施した取組)		
②計画	【目標】		
	産業廃棄物の種類	別紙のとおり	別紙のとおり
	自ら再生利用を行う産業廃棄物の量	別紙のとおり	別紙のとおり
	(今後実施する予定の取組)		
自ら行う産業廃棄物の中間処理に関する事項			
① 現状	【前年度（令和4年度）実績】		
	産業廃棄物の種類	別紙のとおり	別紙のとおり
	自ら熱回収を行った産業廃棄物の量	別紙のとおり	別紙のとおり
	自ら中間処理により減量した産業廃棄物の量	別紙のとおり	別紙のとおり
(これまでに実施した取組)			
②計画	【目標】		
	産業廃棄物の種類	別紙のとおり	別紙のとおり
	自ら熱回収を行う産業廃棄物の量	別紙のとおり	別紙のとおり
	自ら中間処理により減量する産業廃棄物の量	別紙のとおり	別紙のとおり
(今後実施する予定の取組)			

(第4面)

自ら行う産業廃棄物の埋立処分又は海洋投入処分に関する事項

① 現状	【前年度（令和4年度）実績】		
	産業廃棄物の種類	別紙のとおり	別紙のとおり
	自ら埋立処分又は海洋投入処分を行った産業廃棄物の量	別紙のとおり	別紙のとおり
	(これまでに実施した取組)		
②計画	【目標】		
	産業廃棄物の種類	別紙のとおり	別紙のとおり
	自ら埋立処分又は海洋投入処分を行う産業廃棄物の量	別紙のとおり	別紙のとおり
	(今後実施する予定の取組)		

産業廃棄物の処理の委託に関する事項

① 現状	【前年度（令和4年度）実績】		
	産業廃棄物の種類	別紙のとおり	別紙のとおり
	全処理委託量	別紙のとおり	別紙のとおり
	優良認定処理業者への処理委託量	別紙のとおり	別紙のとおり
	再生利用業者への処理委託量	別紙のとおり	別紙のとおり
	認定熱回収業者への処理委託量	別紙のとおり	別紙のとおり
	認定熱回収業者以外の熱回収を行う業者への処理委託量	別紙のとおり	別紙のとおり
	(これまでに実施した取組)		
① 品目毎の回収ボックス設置による分別回収の徹底			
② 優良処理業者の選定			

②計画	【目標】		
	産業廃棄物の種類	別紙のとおり	別紙のとおり
	全処理委託量	別紙のとおり	別紙のとおり
	優良認定処理業者への 処理委託量	別紙のとおり	別紙のとおり
	再生利用業者への 処理委託量	別紙のとおり	別紙のとおり
	認定熱回収業者への 処理委託量	別紙のとおり	別紙のとおり
	認定熱回収業者以外の 熱回収を行う業者への 処理委託量	別紙のとおり	別紙のとおり
	(今後実施する予定の取組) 継続して行う		
※事務処理欄			

備考

- 1 前年度の産業廃棄物の発生量が1,000トン以上の事業場ごとに1枚作成すること。
- 2 当該年度の6月30日までに提出すること。
- 3 「当該事業場において現に行っている事業に関する事項」の欄は、以下に従って記入すること。
 - (1) ①欄には、日本標準産業分類の区分を記入すること。
 - (2) ②欄には、製造業の場合における製造品出荷額（前年度実績）、建設業の場合における元請完成工事高（前年度実績）、医療機関の場合における病床数（前年度末時点）等の業種に応じ事業規模が分かるような前年度の実績を記入すること。
 - (3) ④欄には、当該事業場において生ずる産業廃棄物についての発生から最終処分が終了するまでの一連の処理の工程（当該処理を委託する場合は、委託の内容を含む。）を記入すること。
- 4 「自ら行う産業廃棄物の中間処理に関する事項」の欄には、産業廃棄物の種類ごとに、自ら中間処理を行うに際して熱回収を行った場合における熱回収を行った産業廃棄物の量と、自ら中間処理を行うことによって減量した量について、前年度の実績、目標及び取組を記入すること。
- 5 「産業廃棄物の処理の委託に関する事項」の欄には、産業廃棄物の種類ごとに、全処理委託量を記入するほか、その内数として、優良認定処理業者（廃棄物の処理及び清掃に関する法律施行令第6条の11第2号に該当する者）への処理委託量、処理業者への再生利用委託量、認定熱回収施設設置者（廃棄物の処理及び清掃に関する法律第15条の3の3第1項の認定を受けた者）である処理業者への焼却処理委託量及び認定熱回収施設設置者以外の熱回収を行っている処理業者への焼却処理委託量について、前年度実績、目標及び取組を記入すること。
- 6 それぞれの欄に記入すべき事項の全てを記入することができないときは、当該欄に「別紙のとおり」と記入し、当該欄に記入すべき内容を記入した別紙を添付すること。また、産業廃棄物の種類が3以上あるときは、前年度実績及び目標の欄に「別紙のとおり」と記入し、当該欄に記入すべき内容を記入した別紙を添付すること。また、それぞれの欄に記入すべき事項がないときは、「―」を記入すること。
- 7 ※欄は記入しないこと。

産業廃棄物処理計画実施状況

令和4年度実績値 R4.4.1 ~ R5.3.31

【単位：t/年】

	① 排出量	② 自ら直接再生利用した量	③ 自ら直接処理処分又は海洋投入処分した量	④ 自ら中間処理した量	⑤ ④のうち熱回収を行った量	⑥ 自ら中間処理した後の残量	⑦ 自ら中間処理により減量した量	⑧ 自ら直接処理した後に再利用した量	⑨ 自ら中間処理した後に自ら処理又は海洋投入処分した量	⑩ 直接委託及び自己処理後委託処分量	⑪ ⑩のうち優良認定業者への処理委託量	⑫ ⑩のうち再利用業者への処理委託量	⑬ ⑩のうち熱回収認定業者への委託量	⑭ ⑩のうち熱回収認定業者への処理委託量
がれき類(コンクリートがら)	785.52	0.00	0.00	0.00	0.00	0.00	0.00	0.00	0.00	785.52	3.26	782.26	0.00	0.00
がれき類(アスコンがら)	3,599.89	0.00	0.00	0.00	0.00	0.00	0.00	0.00	0.00	3,599.89	0.00	3,599.89	0.00	0.00
がれき類(その他)	24.42	0.00	0.00	0.00	0.00	0.00	0.00	0.00	0.00	24.42	17.76	0.00	0.00	0.00
ガラス・陶磁器くず	9.90	0.00	0.00	0.00	0.00	0.00	0.00	0.00	0.00	9.90	1.00	0.00	0.00	0.00
廃プラスチック類	38.27	0.00	0.00	0.00	0.00	0.00	0.00	0.00	0.00	38.27	16.87	0.00	0.00	0.00
金属くず	19.62	0.00	0.00	0.00	0.00	0.00	0.00	0.00	0.00	19.62	5.65	13.97	0.00	0.00
混合(安定型)	0.29	0.00	0.00	0.00	0.00	0.00	0.00	0.00	0.00	0.29	0.00	0.00	0.00	0.00
石綿含有産業廃棄物(安定型)	13.32	0.00	0.00	0.00	0.00	0.00	0.00	0.00	0.00	13.32	0.00	0.00	0.00	0.00
建設汚泥	1,174.69	0.00	0.00	0.00	0.00	0.00	0.00	0.00	0.00	1,174.69	0.00	0.00	0.00	0.00
紙くず	2.79	0.00	0.00	0.00	0.00	0.00	0.00	0.00	0.00	2.79	0.00	0.00	0.00	0.00
木くず	153.63	0.00	0.00	0.00	0.00	0.00	0.00	0.00	0.00	153.63	47.86	0.00	0.00	0.00
繊維くず	0.07	0.00	0.00	0.00	0.00	0.00	0.00	0.00	0.00	0.07	0.07	0.00	0.00	0.00
磨石膏ボード	3.96	0.00	0.00	0.00	0.00	0.00	0.00	0.00	0.00	3.96	0.78	0.00	0.00	0.00
混合(管理型)	49.30	0.00	0.00	0.00	0.00	0.00	0.00	0.00	0.00	49.30	36.77	0.00	0.00	0.00
石綿含有産業廃棄物(管理型)	0.05	0.00	0.00	0.00	0.00	0.00	0.00	0.00	0.00	0.05	0.00	0.00	0.00	0.00
水銀使用製品産業廃棄物	0.043	0.00	0.00	0.00	0.00	0.00	0.00	0.00	0.00	0.043	0.043	0.00	0.00	0.00
木毛板	0.70	0.00	0.00	0.00	0.00	0.00	0.00	0.00	0.00	0.70	0.70	0.00	0.00	0.00
磨石綿	0.15	0.00	0.00	0.00	0.00	0.00	0.00	0.00	0.00	0.15	0.00	0.00	0.00	0.00
合計	5,876.62	0.00	0.00	0.00	0.00	0.00	0.00	0.00	0.00	5,876.62	130.76	4,396.12	0.00	0.00

(佐世保市)

産業廃棄物処理計画

令和5年度目標値 R5.4.1 ~ R6.3.31

【単位】

	① 排出量	② 自ら直接 再生利用 する量	③ 自ら直接埋 立処分又は 海洋投入処 分する量	④ 自ら中間 処理する 量	⑤ ④のうち 熱回収を 行う量	⑥ 自ら中間 処理する 後の残さ 量	⑦ 自ら中間 処理によ り減量す る量	⑧ 自ら直接 処理した 後再利用 する量	⑨ 自ら中間処理 した後自ら埋 め立て処分又 は海洋投入処 分する量	⑩ 直接委託及 び自己処理 後委託処分 する量	⑪ ⑩のうち 優良認定 業者へ処 理を委託 する量	⑫ ⑩のうち再 利用業者へ 処理を委託 する量	⑬ ⑩のうち熱 回収認定業 者へ処理を 委託する量
がれき類(コンクリートがら)	628.42	0.00	0.00	0.00	0.00	0.00	0.00	0.00	0.00	628.42	0.00	628.42	0.00
がれき類(アスコンがら)	2,879.92	0.00	0.00	0.00	0.00	0.00	0.00	0.00	0.00	2,879.92	0.00	2,879.92	0.00
がれき類(その他)	19.54	0.00	0.00	0.00	0.00	0.00	0.00	0.00	0.00	19.54	11.72	0.00	0.00
ガラス・陶磁器くず	7.92	0.00	0.00	0.00	0.00	0.00	0.00	0.00	0.00	7.92	4.75	0.00	0.00
廃プラスチック類	30.62	0.00	0.00	0.00	0.00	0.00	0.00	0.00	0.00	30.62	18.37	0.00	0.00
金属くず	15.70	0.00	0.00	0.00	0.00	0.00	0.00	0.00	0.00	15.70	9.42	6.28	0.00
混合(安定型)	0.23	0.00	0.00	0.00	0.00	0.00	0.00	0.00	0.00	0.23	0.14	0.00	0.00
石綿含有産業廃棄物(安定型)	10.66	0.00	0.00	0.00	0.00	0.00	0.00	0.00	0.00	10.66	6.39	0.00	0.00
建設汚泥	939.75	0.00	0.00	0.00	0.00	0.00	0.00	0.00	0.00	939.75	0.00	0.00	0.00
紙くず	2.23	0.00	0.00	0.00	0.00	0.00	0.00	0.00	0.00	2.23	1.34	0.00	0.00
木くず	122.90	0.00	0.00	0.00	0.00	0.00	0.00	0.00	0.00	122.90	73.74	0.00	0.00
繊維くず	0.06	0.00	0.00	0.00	0.00	0.00	0.00	0.00	0.00	0.06	0.03	0.00	0.00
廃石膏ボード	3.17	0.00	0.00	0.00	0.00	0.00	0.00	0.00	0.00	3.17	1.90	0.00	0.00
混合(管理型)	39.44	0.00	0.00	0.00	0.00	0.00	0.00	0.00	0.00	39.44	23.66	0.00	0.00
石綿含有産業廃棄物(管理型)	0.04	0.00	0.00	0.00	0.00	0.00	0.00	0.00	0.00	0.04	0.02	0.00	0.00
水銀使用製品/産業廃棄物	0.034	0.00	0.00	0.00	0.00	0.00	0.00	0.00	0.00	0.034	0.03	0.00	0.00
廃石綿	0.12	0.00	0.00	0.00	0.00	0.00	0.00	0.00	0.00	0.12	0.12	0.00	0.00
合 計	4,700.73	0.00	0.00	0.00	0.00	0.00	0.00	0.00	0.00	4,700.73	151.65	3,514.61	0.00