

令和4年度 校務分掌組織(決定版)

校長

部	係	内容	担当者(太字は責任者)
1.教務	1.教育計画	教育課程の編成・教育計画全般、教育活動全体、入学式・卒業式計画	
	2.日程行事時間割	日課・行事計画、時間割、テストの日程	
	3.学籍証明	学籍関係、証明、出席簿、出欠調査、校務支援システムへの入力、指導要録	
	4.評価	通知表・指導要録の評価基準、通知表・成績一覧表レイアウト、成績処理	
	5.教科書	教科書、教科書システム入力処理、指導書、補助教材	
	6.表彰・評書	表彰伝達・表彰台帳記入	
	7.生涯学習・学社融合	外部指導者等の連絡調整、学社融合	
	8.学校ホームページ	カレンダー更新、記事作成、タイトル等変更	
2.研究	1.校内研修	授業研究、校内研修の企画・運営	
	2.道徳教育	道徳教育全体計画・年間計画の作成と運営推進、評価	
	3.特別活動	学級活動全体計画・年間計画の作成と運営推進、キャリアパスポート	
	4.特別支援教育	研修計画の作成と推進、教育支援計画の作成	
	5.総合的な学習	総合的な学習の時間全体計画・年間計画の作成と運営推進、評価	
	6.人権・平和教育	人権教育全体計画、平和教育及び人権教育に関する計画と推進、各集会	
	7.図書・NIE教育	読書教育、図書室管理・運営、図書購入、NIE教育の推進	
	8.掲示教育	掲示教育全般、校内掲示計画	
	9.ICT教育	生徒用タブレットの管理、教育推進、ICT支援員との連携	
3.生徒指導	1.生徒指導	生徒指導全体計画、生徒理解各種調査、校内外の生活指導	
	2.教育相談	教育相談計画、心の教室相談員との連絡調整	
	3.防災・安全教育	交通安全指導、避難訓練計画・実施、安全点検、防災教育計画	
	4.補導連盟活動	補導連盟協議会への参加、定期補導・特別補導の実施	
4.生徒会活動	1.生徒会活動	生徒会活動全般の運営と指導、専門委員会の指導	
	2.生徒会会計	生徒会費の管理	
5.進路指導	1.進路指導	進路指導全体計画と推進、資料の整備・保管、報告書等作成	
	2.成績処理	各種成績の入力・処理	
6.保健安全	1.学校保健委員会	学校保健委員会の計画と運営	
	2.保健指導	学校保健安全全体計画、健康教育、スポーツ振興センター事務手続き	
	3.給食指導	給食指導及び食育指導計画、給食センター関係事務処理	
	4.環境衛生推進	学校衛生環境の管理、定期検査の計画・実施	
7.環境整備	1.清掃指導	清掃計画、清掃用具の整備・管理、清掃指導・ワックス計画	
	2.安全点検	校地内施設等の安全点検の実施・施設維持管理	
	3.視聴覚機器	視聴覚機器の管理	
8.部活動	1.部活動	部活動全般の運営、練習計画の作成	
	2.部活動会計	部活動費の管理・点検	
9.事務	1.学校予算	学校予算計画とその運営及び執行	
	2.公文書	公文書の受付・管理、報告書の確認・保管	
	3.就学援助	要保護・準要保護生徒に関する文書管理、諸手続等の処理	
	4.体育文化振興費	学校衛生環境の管理、定期検査の計画・実施	
	5.備品・教具整備	教具・備品の管理、備品購入計画、椅子・机の点検・管理	
	6.共済・互助組合	共済・互助組合関係事務処理	
	7.PTA関係庶務会計	PTA関係の渉外及び会計	
	8.慶弔・八幡会	教職員の福利厚生に関する事項、八幡会の運営	

<中学校連盟・体育連盟>

連盟理事	校長
連盟評議員	
連盟学芸部	
連合生徒会	
体育連盟	

<PTA担当>

文化広報部	
生活環境部	
保健体育部	
母の会	

<生徒会専門部担当>

生徒評議	
学習	
生活美化	
保健体育	
図書広報	

<特別委員会>

企画委員会	校長・教頭・教務主任
いじめ防止対策委員会	校長・教頭・教務主任・生活指導主任・保健主任・心の教室相談員
学校保健委員会(アレルギー対策委員会)	校長・教頭・保健主任・保健指導主任・保健主任・心の教室相談員
校内就学支援委員会(特別支援教育推進委員会)	校長・教頭・保健主任・保健指導主任・保健主任・心の教室相談員
ココロねっこ推進委員会	校長・教頭・教務主任・生活指導主任・保健主任
学校評議員会	校長・教頭・学校評議員

セクハラ防止委員会	校長・教頭・保健主任・男性職員1名・女性職員1名・教員
不祥事防止対策委員会(原簿規程委員会)	校長・教頭・教務主任・保健主任・学校評議員
担任会	校長・教頭・生徒指導主任・学級担任・教員

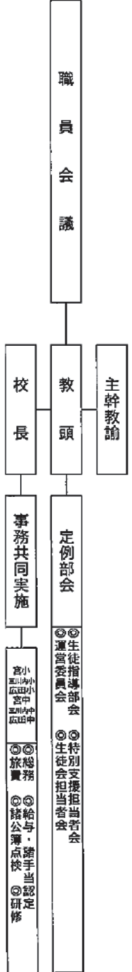
8 令和4年度 校務分掌一覧表

佐世保市立三川内中学校

部	係	担当(○:主)	主たる内容
教務	教育計画	教務主任	教育課程、評価、年間計画及び立案調整
	日課・時間割	教務主任	日課・時間割の調整・時数記録・補教
	学籍・統計	教務主任	指導要録、通知表、転入転学事務、学籍、出席簿関係 在学・卒業等証明、表彰伝達・表彰台帳記入
	教科書	教科書	教科書事務全般・副教材
	学校ホームページ	教頭	学校ホームページの管理・運営
研究	校内研修	研究主任	校内研修計画・運営・授業研究・協同学習
	総合的な学習		総合的な学習の時間の研究・企画・推進、特色会計(教頭)
	陶芸活動		窯焼成の企画・運営・作陶指導、窯会計の収支・会計事務全般
	人権・平和教育		平和教育・人権教育の推進(各学年1名)
	道徳教育		道徳教育の推進・年間計画・資料の整理管理
	特別活動		特別活動の推進・年間計画、キャリアパスポート
生徒指導	生徒指導	生徒指導主事	校内生活全般企画指導 安全防災計画指導(避難訓練、交通安全)、教育相談
	生徒会		生徒会全般の指導、徳育・JRC活動、ボランティア活動の推進
	部活動		部活動の組織運営、外研指導者補助金関係の会計事務
	キャリア教育	進路指導主事	進路指導、キャリア教育
	特別支援教育	特支コーディネ	特別支援教育推進、SC・SSWとの連絡調整
教育環境	図書館教育		図書館運営、図書選定、読書教育
	GIGAスクール		スマートスクール佐世保全般、ICT機器の管理・活用
	放送教育		職員・保護者・生徒向け情報関係の研修の企画・運営
	掲示教育		掲示計画、校内の掲示物の管理、掲示教育
	環境美化		清掃指導計画、清掃用具整備保管、生徒用机・いす・テント等校具の管理
	施設管理・美化	学校管理員	施設設備の整備、学校園の管理、植栽、花の世話
保健指導	保健指導	養護教諭	健康管理(アレルギー対策含む)、保健指導計画実施・学校保健委員会、保健室経営
	性教育	養護教諭	性教育(講座の企画、運営)
	命の教育	養護教諭	薬物乱用防止教室等の企画・運営、食育指導推進、給食指導全般
	フッ化物洗口	養護教諭・教保	フッ化物洗口実施
事務	庶務・会計・財務 管理・福利厚生	事務官	文書発行・整理・保管、職員給与・旅費・予算計画・旅行、書籍 備品・消耗品管理(各教科等備品は各担当者) 共済・互助組合関係、共同実施関係事務、
	スポーツ振興センター		書類作成・処理
	就学援助		就学援助関係の事務処理
	体育文化後援費		予算・収支・決算事務全般
	生徒会会計		予算・収支・決算事務全般
	給食関係		給食関係事務(物質発注係:岡 会計係:岡)
	職員厚生		職員福利厚生、学生協事務
	施設設備		施設設備管理(教頭・各担当)・安全点検(事務官)
中継関係	評議員	理事…校長 評議員…	
青少年センター	専門部	学芸… 体育… 道徳生徒会…	
PTA関係		、副会長…教頭	
特別支援教育	コーディネーター		
道徳教育	推進教師		
ハラスメント防止	担当(相談員)		
生涯学習	教頭		
学校保健委員会		・校長、教頭、教務、保健主事、生徒指導主事、養護教諭 ・PTA…会長、副会長、PTA保健部長、PTA各学年委員長 ・学年 1年… 2年… 3年…	
特別支援教育委員会		・校長、教頭、特別支援教育コーディネーター、特別支援学級担任、研究主任 ・生徒指導主事、養護教諭、1年… 2年… 3年…	
服務規律委員会		・校長、教頭、ハラスメント防止担当、事務、PTA会長	
学校評議員		・学識経験者、健全育成会、民児協、PTA会長	
いじめ対策委員会		全職員	

1分団A共同実施室	空長()
空小	給手・諸手当認定
三川内	赤農
小	諸公簿点検
小	未配置校支援
中	及び研修
宮中	
PTA担当	
保健体育部	
母親部	
教育文化部	
生活環境部	
本部	教頭

領域	主担当	1年	2年	3年	6年	業務内容	専門部
A 教務	教育計画					・教育課程編成と評価、学校行事の企画・立案・運営	
	文化的行事					・文化祭委員会（企画、展示の部、ステージの部）	学習
	支援システム					・児童生徒理解支援システム、校務支援システム、進路支援（教務）	
	時間割					・時間割の作成、変更、集計、代教、少人数化記録	
	教科書					・教科書、指導書、受給証明	
	学籍					・転出入事務、学籍証明	
	出席統計					・出席統計、出席簿	
	表彰					・表彰状等準備、表彰伝達	
	儀式・集会挨拶版					・集会、儀式の横断機作成及び設置	
	研究・研修					・研究授業の全体計画と実施、授業研究の準備 ・年間の校内研修計画と実施	
B 教育研究	学社融合					・地区生涯学習、広田地区生涯学習推進委員会	
	総合的な学習の時間					・総合的な学習の企画と推進、国際交流担当	
	特別活動					・特別活動全体計画、年間計画、キャリアパスポート	
	道徳教育					・道徳教育全体計画・年間計画、道徳の評価、資料の配布、朝の感想	
	人権・同和教育					・人権教育や同和教育に関する計画、研究の推進	
C キャリア教育	生涯教育					・生涯教育に関する計画、研究の推進	
	学力充実					・小中の授業改善に向けた取組の計画と実施、研究授業と授業研究	
	小中交流					・小中交流のための行事や活動の計画と実施、小学校との情報交換	
	進路指導					・キャリア教育の指導計画と推進、資料の整備	
	成績処理					・テスト成績の処理	
D 情報教育	ICT教育					・スマートスクール佐世保、ICT実践員との連絡と連携 ・コンピュータ管理、校内LAN、各種情報処理	
	放送・視聴覚					・校内放送の計画と推進、放送・視聴覚機器の管理整備	放送
	図書能教育					・図書館の管理運営、読書指導計画の推進、購入計画、相談書の推進	図書文化
	掲示教育					・廊下階段の掲示物の掲示及び管理	
	生徒指導					・生徒指導全般計画、校内外の生活指導、黒田指導、生徒理解各種調査 ・教育相談の計画、名札の注文、生徒身分証の発行、給傷品	生活
E 生徒指導	生徒会					・生徒会活動年間計画と調査及び実施 ・JRCコーディネーター（各種専門委員会との連携及び実践）	執行部
	生徒会・JRC						
	国際交流					・厦門市との交流事業の企画と運営	
	特別支援教育					・特別支援教育の計画と推進、特別支援教育コーディネーター	
	不登校対策					・いじめ・不登校対策関係、カウンセラー	
F 保健体育	保健指導					・保健行事の計画と推進、学校保健委員会	保健
	安全指導					・安全教育、安全点検、防災計画、交通指導	
	部活動					・部活動の編成及び運営、調整	
	給食指導					・給食指導の計画と推進、食育の推進、牛乳給食の推進 ・牛乳給食及び学校給食の会計	厚生
	環境整備					・清掃区分担当、用具の整理保管、清掃指導 ・環境量の管理、校内排水の管理、草・ゴミ・カーテンの管理 ・校舎・校地・校具、施設設備の維持管理	美化
G 事務	学校事務					・公文書発送・受領、保管、職員勤務報告、用具計画購入、事務一般	
	就学援助					・就学援助に関する会計事務、書類の整備	
	渉外					・教育会、PTA、青少年健全育成会、施設設備賃借、広報、案内状、礼状	
	本部副会長（教頭）					本部書記（主幹：）	本部会計監査（顧問）
	学年部（1年：）	2年：）	3年：）		小中連携部（）		
生活指導部（1年：）	2年：）	3年：）		文化広報部（）			
保健体育部（1年：）	2年：）	3年：）		地区部（）			
各種団体	広田地区自治協議会青少年部 総務部（教頭・教務） 健全育成部（主幹） 非行事故防止部、青少年教育センター補助委員						
同窓会	教頭・3年学年主任						
白鷺会	兼帯（1年：） 2年：） 3年：） 6年（） 互助（） 学生協窓口（）						
中連	中連理事（校長） 体育連理：体育理事（） 中連評議委員（） 文化連理：学芸部専門役員（） 連合生徒会部専門委員（）						
ハラスメント	相談員（教頭） 1名校長推薦、1名互選						
広田地区子どもを守る連絡協議会	校長、教頭、主幹教諭、生徒指導主事、地域関係者						
各種委員会	①ハラスメント委員会 ②いじめ・不登校対策委員会 ③学校保健委員会 ④労働安全衛生委員会（学校保健委員会と兼ねる） ⑤食物アレルギー対策委員会（学校保健委員会と兼ねる） ⑥引継委員会 ⑦給付規程委員会						



令和4年度 校務分掌一覧表

佐世保市立早岐中学校

組	分掌	保	育	養	年	2年	3年
A	教務部	行事・日課	学校行事・日課の計画立案・運営				
		時間割・時数管理	時間割作成と調整 教科時数記録・集計				
		テスト処理	結果集計・処理 度数分布表 連絡表等				
		学籍	各種証明の事項 入退転等関係書類 指導要録 出席簿 読出席統計・調査等				
		教科書	教科書給分の計画と推進 報告書作成				
B	研修部	表彰	表彰伝達式の準備・運営				
		研修推進	校内職員研修等の計画・推進				
		人権・平和	人権・同和教育、平和、男女平等に関する教育の推進				
		道徳教育	道徳教育の推進企画運営 年間指導計画、実施、資料準備				
		特別活動(学活)	特活・学級活動の計画、実施 キャリアパスポートの活用				
	保健体育部	連来タイム 生涯学習	総合的な学習の計画・実施 学社融合事業の推進 社会教育施設等との連絡調整				
		保健指導	保健指導 課外衛生の計画と推進 保健行事の計画と推進				
		給食指導・食育	給食指導の計画と推進 牛乳会計				
		体育的行事	体育的行事の計画と推進				
		部活動指導	部活動の編成及び運営				
C	進路指導部	保健事務(センター)	センター手続 災害給付金・報告書等				養護教諭
		進路指導	進学・就職の指導計画と推進 資料の整備 関係機関との連絡調整				
	文化視察部	キャリア教育	キャリア教育の推進				
		文化的行事	文化的行事(文化発表会、観劇等)の計画・立案・運営及び連絡調整				
		放送・掲示教育	校内放送 視聴覚機器の管理宮内 廊下・階段の掲示並びに管理				
		ICT・パソコン	パソコン関係 学校ITP 校内LAN				
		図書館教育	図書館の管理・運営 読書指導計画の推進 図書購入計画とその推進				
	庶務部	体育文化活動	同会費の予算・決算に関する計画実施				
		就学援助	要保護・準要保護関係事務				
		慶弔・学生協	慶弔関係一般 学生協全般に関することとの処理				
D	生徒指導部	生徒指導	校内生活全般の指導計画と推進 生徒の校外における指導計画と推進 関係機関との連絡				
		生徒会指導・JRC活動	生徒会活動全般の指導計画と推進				
		特別支援教育	特別支援教育委員会の計画・運営 ハートルームの運営・管理 不登校生対策 カウンセリング等の計画 特別支援教育の計画と推進				
		教育相談	教育相談の立案と推進				
	環境部	安全指導	校内・交通安全指導 防災指導の計画と推進 安全点検				
清掃指導		清掃区分担当 清掃・美化指導計画 用具の整備及び保管					
E	事務部	道徳・設備・拾得物等	札・椅子・備品・学級室等全般の管理 拾得品・傘・下足箱等の管理				
		果費	職員の給与、旅費				
		市費	予算の計画、執行				
		共済・互助	職員の福利厚生				
		管理・宮内	宮内、補修、安全				
購買部	購買部の運営と管理						

校長	副校長	教頭	主幹教諭
共同実施 1分団B 早岐小 針尾小 江上小 花高小 早岐中 東明中			
職員会議			
各種委員会等			

対外的分掌	
PTA関係	
教科代表	
生徒会専門部	

企 画	担当者	内容	担当者
いじめ不登校対策	校長・副校長・教頭・主幹・教務・学年主任・生徒指導主事・研究主任・特別支援教育コーディネーター(進路指導主事)		校長・副校長・教頭・主幹・生徒指導主事・保健主事・養護
特別支援教育			校長・副校長・教頭・主幹・特別支援教育コーディネーター(特)・教務・特別支援学級担任・学年主任・養護教諭
学校保健	校長・副校長・教頭・主幹・生徒指導主事・保健主事・養護教諭・校医・PTA	食育推進	校長・副校長・教頭・主幹・保健主事・養護教諭・家庭科教諭・栄養教諭
パラスポーツ推進	校長・副校長・教頭・主幹・学年主任・養護教諭	服務規律	校長・副校長・教頭・主幹・教務主任・学年主任・養護教諭・スクールカウンセラー・外部委員(学校評議員3名)

4 令和4年度 校務分掌組織

佐世保市立東明中学校

		部	係	内 容	1年	2年	3年	
職員会議	A部	教務部	教務計画	教務全般,教育課程計画,時数集計,行事計画,日課表,通知表,教育実習,学校評価,表彰等				
			教務主任	学年教務事務	成績統計,指導要録,出席簿,学籍,転出入学,文化的行事等			
			教科書	教科書関係事務(仕分け・配布等は各学年)				
		研究部	校内研修	校内研修計画,授業改善				
			研究主任	ICT	GIGAスクール構想全般,PC関連,ICT支援員連携			
			視聴覚教育	掲示教育,放送指導				
	B部	生き方指導部	道徳人権教育	道徳教育全般,人権・同和教育,平和学習				
			学級活動	学級活動指導計画,運営				
			進路指導	進学・就職指導,生き方指導				
		生徒支援部	総合学習	総合的な学習の計画・運営				
			読書教育	読書指導,図書館経営,朝読書,図書ボランティア,図書司書				
			生徒指導	校内外生活指導,学校指導員,東明健全育成会,生活アンケート,関係機関連携				
C部	保健体育部	特別支援教育	支援体制づくり,個別支援・指導計画,教育相談					
		生徒指導主任	生徒会指導	生徒会指導全般,連合生徒会,ボランティア活動				
		清掃美化教育	校舎内外美化指導					
	事務部	保健指導	保健指導全般,性教育,衛生管理等					
		安全指導	安全指導全般,安全点検,避難訓練等					
		部活動指導	部活動指導全般					
渉外部	食育指導	給食指導全般,給食業務,フッ化物洗口						
	事務	文書受付,整理,保管,財務,給与旅費,異費,市費予算計画執行,嵩掃,備品管理,共済,互助組合等						
	一般会計	生徒会,給食,青友会,体育文化後援費等						
	部長	就学援助関係						
渉外部	生徒福利	遠距離バス通学補助関係						
	職員福利	スポーツ振興センター事務処理						
渉外部	生徒学習	学社融合推進,情報収集提供,地域連携調整			教頭			
	関係機関	青友会活動全般,専門部活動,同窓会,学校評議員,民生児童委員協議会,東明地区自治協議会			教頭			

(○は主担当)

特別支援教育コーディネーター	道徳教育推進教師	体育主任
ハラスメント対応相談員	スクールカウンセラー担当	青教七指導委員

【中学校選置】	
理事	校長
評議員	
学芸部	
体育部	
連合生徒会	

【学年主任】	
1年	
2年	
3年	

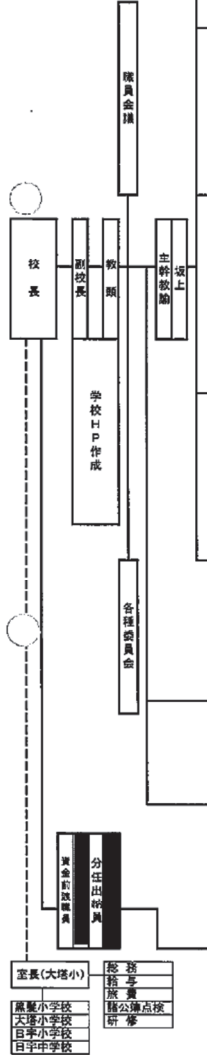
【青友会専門部所属】			
専門部名	1年	2年	3年
生活部			
環境部			
保健体育部			
教育文化部			
母親部			



令和4年度 校務分掌一覧表

※主担当に○

佐賀県市立日守中学校



部	係名	1年	2年	3年	指導委員会等	内容
教務	教育計画・学校行事					教育計画全般の立案計画・実施記録(様式)の行事・家庭訪問・三省直談・教育相談・学年PTA・学年集会・新入活動・進学進行のちぎ見つめる強固月間、新入生入学説明会、四校懇話会
	時間割					時間割調整、授業調整業務
	学習・統計					生徒名簿データ、校務支援システム、児童生徒理解支援システム、学習記録、転退学業務処理、出席簿処理、身元証明書発行
	教科書					教科書手配、指導書・補綴資料
	教科書・添削					伝達書・添削書、表彰名簿印刷・管理、賞状・記念品管理
	広報・情報管理 学年2名					GIGAスクール推進関係、各種行事等の写真動画撮影、サーバー内・PCデータ・PC機器管理、ソフトウェアのインストール作業、職員名札・名刺作成
	体育行事計画		体育科		部員大会実行委員会	体育大会の企画・運営
	文化行事計画		音楽科		音楽コンクール実行委員会	合唱コンクールの企画・運営
	進路					次年度の進路指導方針作成、次年度のキャリア教育全体計画作成・年間指導計画(各学年)の作成・記録、資料準備、進路指導計画(各学年)の作成、入試説明会※特別活動と総合的な学習の時間を兼ねた進路学習
	教育研究	研修計画				学芸委員会
初任研・結年研 【担任指導員】						指導教員のもも教員と取り組む
総合的な学習の時間					総務委員会	次年度の全体計画作成、年間指導計画(各学年)の作成・記録、資料準備、外部との連絡調整(ふるさと歴史発見事業・職場体験・生涯学習等) ※進路学習を併せて
放送・掲示・視覚					課題発見委員会	放送室・授業完全版(教育関係)の管理、放送・掲示指導(廊下・運動場)の活用・更新・点検の点検・管理
図書 (図書統括)					図書委員会	次年度の図書教員の全体計画作成・学校図書館の管理運営・読書推進
道徳 (道徳推進部)						次年度の全体計画作成、年間指導計画(各学年)の作成・記録、資料準備、学校図書館(図書室)の計画・運営
特別活動						次年度の全体計画作成、年間指導計画(各学年)の作成・記録、資料準備 ※総合的な学習の時間における進路学習を併せて
人権同和、平和					人権・平和同和委員会	次年度の全体計画作成、年間指導計画(各学年)の作成・記録、資料準備、平和同和・人権関係の企画・運営、人権教育推進特別支援教育の研究推進
特別支援教育 (特設コーディネーター)						
生活指導 (2名 男性1女性1)					生活委員会	次年度の生徒指導全般の企画・運営・指導、教育相談、生活アンケートの分析・実施、児童生徒理解支援システムの利用、委員会指導、しつけ対策、指導者の改善・指導、児童生徒委員との連絡、名刺注文、情報モラル、購買部
生徒指導	ハートフル・スクールのカラー (SCコーディネーター MCコーディネーター)					ハートフル・ム運営、SD・心の教室相談員との連絡・調整、I-checkの分析・策定支援実施選出・選考発行、ハートフル連絡会の企画・運営
	生徒会				生徒会執行部 選挙管理委員会	生徒会活動全般の企画・運営、生徒会員の計画・実施・指導、ボランティア活動(募金)の計画・実施、生徒会役員改選の運営、運営支援
	部活動 (2名 体育教員1運動員1)				部活動委員会	部活動全般の企画・運営、運動場・体育館の管理
	清掃美化・環境整備				聖典委員会	清掃活動全般の企画・運営、大掃除(ワックスがけ)の計画・実施、清掃用具の管理(交換・修理・点検)
	安全教育					次年度の全校安全計画の作成、安全(交通安全・防災・防火・防犯)・各種安全の企画・運営、毎月安全点検報告と報告・記録・訓練の計画・実施・指導、生徒用い・椅子・ハイパー椅子・長机・テーブルの管理(交換・修理・点検)
	保健指導・保健行事・性教育				保健委員会	次年度の学校保健計画の作成、健康診断・保健行事(性教育講演会・薬物乱用防止教室)・フッ化糖口の実施、学校保健委員会の企画・運営、健康教育推進
	食育・給食 (2名ずつ)				給食委員会	次年度の「食に関する指導の全体計画」の作成、給食指導全般の計画・指導、給食懇話会の実施、給食・給食センターとの連絡・調整
	食物アレルギー対策 ハウスメント対策(男性1、女性1)					食物アレルギー対策委員会、アレルギー一画
	総務					ハウスメント防止、指図等対策
	共済・互助					文書管理
事務	日本スポーツ協同センター 登録会費				公認実務	センター登録費・図書館会費・給付事務
	読書奨励				スクールサポートスタッフ	生徒会会計事務
	給食会計		教員(スクール・サポート・スタッフ)		スクールサポートスタッフ	読書奨励に属する種手続・会計事務
	体育文化体験会費		教員(スクール・サポート・スタッフ)			給食会計事務
	備品					体育文化体験会費事務
	福利厚生・学生協					備品管理
	PTA・健全育成会・種機関		教員(スクール・サポート・スタッフ)			福利厚生・学生協、職員シフトエーション
	PTA保健体育部					PTAや関係機関との連絡調整、※日中事務スタッフの企画調整、地区懇話会
	PTA保健部					南都ブロック球技大会(8月)、学校保健委員会
	PTA広報部					あいさつ運動
渉外	PTA総務					PTA広報誌「すずかけ」(年3回)
	PTA会計					PTA総務
	市費					PTA会計事務
	県費					消費予算管理
						契約・執行
						物品出納
						備品・物品管理
						施設設備の維持・管理
						授業費回収
						給付・給付手続・支給
財務						異動・退職
						年末調整
						旅費請求・支給等

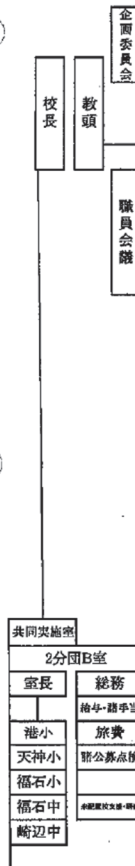


佐世保市立崎辺中学校

令和4年度 佐世保市立崎辺中学校 校務分掌組織

令和4年4月5日現在

主任・主事等		教務主任: []	研究主任: []	学年主任 1年生: []	2年生: []	3年生: []
		生徒指導主事: []	進路指導主事: []	保健主事: []	道徳推進教諭: []	特別支援コーディネーター: []
部	係名	1年	2年	3年	内容	
A 教務	1 教育計画・時間割	教育活動全般、教育課程編成、儀式的行事、旅行的行事、面談、表彰 等				
	2 教科書	教科書給与、副教材 等				
	3 学籍・在学証明書発行	学籍管理、転出入等、在学証明書の発行(馬込)				
	4 情報・評価・出席簿	授業支援システム、評価基本、成績一覧表、あゆみ、出席簿統計調査等				
	5 体育的行事	中体連関係、体育大会、新体力テスト 等				
	6 学芸的行事	中文連関係、合唱コンクール、夏休み作品展 等				
	7 保健	年間計画、学校保健委員会、調査報告 等				
	8 総合的な学習の時間	全体計画、学年計画・調整 等				
B 教育研究	1 研修・授業研究	全体計画、校内研修計画、研究授業 等				
	2 道徳	全体計画、資料準備、いのちを見つめる教育年間計画 等				
	3 特別活動	全体計画、資料準備 等				
	4 特別支援教育	支援計画、学習支援計画、不登校生徒支援、調整・連携 等				
	5 人権・平和教育	年間計画、人権・平和集会、資料準備 等				
	6 図書館教育	図書館の管理、図書館協議会、読書関係 等				
	7 食育教育	年間計画、食育の推進、給食実施準備 等				
	8 視覚・情報教育	放送教育、掲示教育 視覚機器管理 HTP管理 等				
C 生徒指導	9 SSサポ・情報処理	情報関係、PC機器管理 生徒アカウント管理、情報セキュリティ 学年成績処理 等				
	1 生徒指導	全体計画、生徒指導全般、教育相談、生活アンケート児童理解支援シート 等				
	2 生徒会指導	運営、連合生徒会、生徒総会、JRC 等				
	3 安全指導	避難訓練、不審者対策 等				
	4 保健指導	保健指導、健康観察、保健教育の推進 等				
	5 部活動	部活動計画、部活動指導 等				
	6 進路指導	全体計画、進路計画 等				
	7 美化指導・環境整備	掃除分組計画、清掃方法指導 清掃用具管理、安全点検 花植え、管理 等				
D 事務	1 総務	文書管理、統計調査、各種証明、服務関係、人事事務 等				
	2 市費・統計・備品	市費予算管理、契約・執行、備品物品管理、各種会計支援 等				
	3 生徒会	生徒会会計				
	4 財務	中連・体文				
	5 特色ある学校づくり	特色ある学校づくり会計				
	6 同窓会	同窓会会計				
	7 学務	就学援助関係処理・連絡 等 全体とりまとめ(馬込)				
	8 給食	注文管理				
	9 福利・厚生	共済、互助組合、校務災害 等				
	10 庶務	拾得物管理、名札注文、貸し出しスリッパ 等				
	11 厚生・会計	慶弔、学校生協、学年会計、学年厚生、駐車場、ロッカー、教材費収集 等				
E 渉外	1 佐世保市中学校連盟	(理事)校長 (評議員) [] (中体連) [] (連合生徒会) [] (学芸部) []				
	2 青少年教育センター	[] (補連) []				
F 各種委員会	1 企画委員会	教頭	教務主任・学年主任・事務主査			
	2 特別支援委員会	コーディネーター	教務主任・学年主任・養護教諭・スクールカウンセラー			
	3 いじめ・不登校対策委員会	生徒指導主事	学年主任・コーディネーター・スクールカウンセラー			
	4 学校保健委員会	保健主事	養護教諭・体育主任・学校三師・PTA会長・副会長・保健部・学年主任			
	5 研究推進委員会	研究主任	教務主任・学年主任			
	6 推薦委員会	進路指導主事	生徒指導主事・3年担当職員・3年授業担当職員・(部活動顧問)			
	7 授業改善・ハラスメント防止委員会	教頭	学年主任 []			
	8 学校支援委員会	教頭	<学校支援会議> <学社融合> 学年主任・教務主任			
	9 アレルギー対応委員会	養護教諭	教頭・養護教諭・学年主任・教務主任・給食主任・関係学級担任			
	10 学校評価	教頭	(作成・集計・評価)			



8 校務分掌

福石中

		1年	2年	3年
職員会議		学年主任		
教務部	部主	各担当		
	教務	業務内容(主なもの)		
	学年経営	教育計画企画立案、成績一覧表、通知表、評定、表彰(1年→2年→3年)、代款、全校集会、送行事・日誌、時間割		
	教科書、学籍、出席統計	学年関係全般、学年集会、授業参観・懇談会全般 通知表・要録等学年書類点検		
	道徳教育	教科書事務、補助教材事務、転出入処理、各種証明、在籍報告、出席簿記入方法、出席簿点検(毎月)		
	教育実習	年間計画作成、資料整備 受け入れ、指導計画		
	校内研修	研究授業企画・運営、現職教育、報告等事務 学級活動年間計画・資料整備、総合年間計画・総合とりまとめ(研修を含む)		
	学級活動、総合的な学習	野外宿泊活動・職業観へふるさと歴史発見学習(1年生)職場体験学習、高校観へ(2年生)修学旅行(3年生)、各級講演会等の企画・運営		
	特色ある学校づくり	いのちをみつめる強調月間(6月) カルチャーズデー、家庭教育講座		
	人権・平和教育	6.29・8.9平和集会、人権集会企画・運営		
特別活動部	図書教育	図書館教育計画、購入計画、職員図書		
	掲示教育、視覚覚・放送	掲示教育計画、学校掲示物・表彰状の掲示 放送・視覚覚機群の準備・調整・管理		
	情報処理、IP、端末管理	各行事等の画像記録(PC内)、(教職員・生徒用)PC(端末)管理、学校ホームページ作成、諸報告(年度末等)		
	進路指導、キャリア教育	進路指導学年計画・実施、進路事務全般 キャリアパスポート		
生徒指導部	生徒指導	生徒指導全般、教育相談、生活アンケート、長期休業中の心得、補導員(補連との連携)、拾得物(生徒)、名札注文、生徒会生活部放送指導		
	カウンセラー・相談員訓練 特別支援教育	相談日時の調整、SC・相談員・関係機関との連絡 個別の支援・指導計画作成、諸事務		
	生徒会	生徒会活動計画・指導、JRC活動、連合生徒会		
	安全教育	避難訓練計画・実施、交通安全教室計画・実施、安全点検		
保健体育部	環境・美化	清掃計画・実施、清掃道具点検・補充、花いっぱい運動		
	体育	中体連関係、各種報告		
	部活動	計画、運営、財金等事務		
	保健指導	保健指導全般、薬物乱用防止教室、各種報告 スポーツ振興センター関係		
事務部	給食・食育 性教育	給食全体計画・指導、給食試食会 性教育全体計画、性教育講演会		
	総務	事務全体の総括		
	財務	財務全体の総括		
	給与・旅費	全般		
	福利厚生	全般		
	施設・設備	全般(PC管理を含む)		
	環境整備・管理	全般(職員室内環境整備)		
	就学援助	就学援助事務		
給食会計	予算計画、食費調帳、会計事務、各種報告			
生徒会会計	予算計画、会計事務			
購買部	会計事務			
職員厚生・学生協	職員厚生・学生協			
渉外部	校長	校長		
	中連関係	理事 評議員 体育部 連合生徒会部 学芸部		
	PTA	国→理→音(R2)→美(R3)→技(R4)→家 毎月のPTA運営委員会は、学年1名参加 学年の運営、次年度委員選考 広報誌発行 学校保健委員会出席 朝の一声運動、夏祭りパトロール 入会式計画、会計・事務		
	同窓会	事務局		
	渉外	教頭		
	企画委員会	校長、教頭、教務主、学年主任、(生指主、兼課、特支C、事務主)		
	職務規律(セクハラ・パワハラ対策)委員会	校長、教頭、教務主、セクハラ・パワハラ相談員、(学年主任、事務主、兼課)		
	セクハラ・パワハラ相談員(氏名明記)	松永 雄平 白濱 佳津江		
	いじめ・不登校対策委員会	校長、教頭、教務主、生指主、特支C(関係学年主任、関係担任、兼課)		
	学校保健委員会	校長、教頭、教務主、保健主事、生指主、保健体育科、兼課		
特別支援教育運営委員会(校内教育支援委員会)	校長、生指主、特支C、学年生指、特支担任、兼課、心の教室相談員、SC、特支補助員			
食物アレルギー対応委員会	校長、教頭、兼課、給食担当、関係担任、関係学年主任			

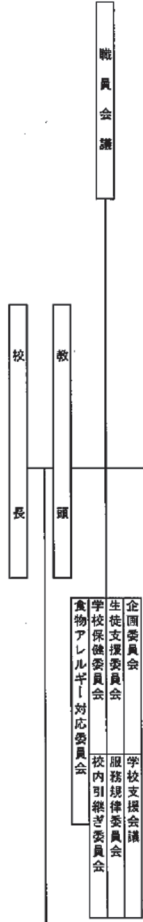
令和4年度 校務分掌一覧 ★A～H責任者→教務提出！

佐世保市立山渡中学校

★A～G各責任者決定

★主担当に○！

部	係名	内 容	1年	2年	3年
A 教 務	教育計画	教育活動全般にわたる教育立案、実施記録、反省・まとめ 学校行事、年・月・週日課、歓迎遠足	教頭・総括 ○教務・各学年主任		
	教育課程	教育課程の編成、評価			
	儀式行事	儀式的行事の計画・進行			
	テスト成績処理	素点入力データ作成・テスト成績処理作成・印刷・配布			
	成績一覧表 通知表・指導要録 授業支援S	○成績一覧表作成 ○通知表様式作成 ○指導要録(校務支援S)整備・調整 ○校務支援システム等の運用処理等			
	伝達表彰	伝達表彰・浄書			
	学籍・出席簿	指導要録の点検・考査、学籍関係、転入退学、各種証明、出席簿の点検考査			
	教科書	教科書給付事務			
	時間割	時間割作成・調整、テスト時間割・監督前当、少人数(T・Y)指導記録簿記入			
	校内研修	現職教育・校内研修の計画・推進、研究授業の推進			
B 研 究	総合的な学習	総合的な学習の計画・推進、実施記録とまとめ→教務との連絡調整			
	道徳教育	指導計画・推進、資料提供、★道徳推進教員()→主担当			
	特別活動	指導計画・推進、資料提供、学校活動の計画・推進、CP全体・年間計画、推進			
	人権・平和	人権・平和・同和教育の計画・推進			
	性教育	性教育の計画・推進			
	初任者研修 教育実習	初任者指導計画・推進 教育実習計画作成、教務・道徳・学活指導			
C 生徒指導	生徒指導・集団指導	生徒指導計画・推進、関連機関との連絡・連携、異会整列・入場・退場 ※各学年2			
	教育相談 カウンセリング	教育相談立案・指示() スクールカウンセラーとの連携() 相談室の利用・計画()			
	生徒会活動	生徒会活動全般の計画と指導、会計、JRC () ※各学年2			
	部活動	部活動の編成、活動計画・推進、市補助の事務			
特別支援教育	特別支援教育の計画・推進、コーディネーター				
D 進路指導 (キャリア教育)	進路指導	進路指導の全体計画・推進			
	進路指導 (キャリア教育)	進路指導の全体計画・推進			
E 保健安全	保健行事	健康診断、保健教育計画・推進			
	フッ化物洗口	洗口準備、洗口液管理			
	給食・食育	給食指導計画・推進、食育計画・推進			
	安全指導 安全点検 環境教育	安全指導計画・推進、避難訓練計画・実施() 安全点検推進、点検() 環境教育計画・推進、管理、清掃計画()			
F 視聴覚	図書館教育	図書館経営、新読書指導(読み聞かせ)、図書購入、図書ボランティア ※学校司書との連携			
	視聴覚・放送	視聴覚教育機器管理、パソコン管理、校内放送、放送機器管理			
	スマートスクール	タブレット・アカウント管理、学校HP			
掲示	掲示教育推進・校内掲示板の活用				
G 庶 務	備品	備品管理	○事務		
	文書管理	文書受付・管理	○事務		
	給食援助	要保護・要支援保護申請手続き、就学援助の地理			
	JSC	日本スポーツ振興センター(JSC)への申請・給付	○実務		
	公費	療費・市費の出納・事務処理、備品台帳保管	○事務		
福利・厚生	職員の福利・健康増進の推進・冠婚葬祭業務				
H 渉 外 (教頭)	生涯教育・学社融合	生涯学習の推進・地域との連携、小中連携 ※1年主任			
	同窓会	同窓会行事計画・実施 ※3年主任			
	センター補導員	青少年教育センター補導			
PTA・健全育成会	事務連絡・調整	○教頭			



中運関係	理事	校長	評議員	教務主任
企画委員会	体育部	保健体育科	★学芸部	連合生徒会
生徒支援委員会	校長・教頭・教務主任・学年主任			
学校保健委員会	校長・教頭・保健主事・養護教諭・学年保健担当・学校医・PTA代表者			
学校支援会議	校長・教頭・教務主任・学習管理担当(外部)・学校評議員・PTA代表・公民館長等			
服務規律委員会	校長・教頭・教務主任・学年主任・生徒指導主事・養護教諭・情報担当(スクールカウンセラー) ◎秋運運転防止・セクハラ防止・パワハラ防止・体罰防止・情報セキュリティ等			
ハラスメント相談員	男1名 女1名 ※校長：人選権依頼			
校内引継ぎ委員会	校長・教頭・3年金職員・生徒指導主事・養護教諭・特別支援教育コーディネーター			
食物アレルギー対応委員会	校長・教頭・学年主任・養護教諭・給食担当(学校医)			

★中運学芸部：国→書→英→技→家の順！ R3は国語科のため、R4は音楽科！

令和4年度 祇園中学校校務分掌

佐世保市立祇園中学校

部 長	係	内 容	3年	2年	1年
教 務	教育計画	月・週行事・教育課程健全化計画、進捗表、評価、指導要録、副の編纂、検定採択・算定計、出席簿点検			
	時間割・日課	時間割、尚書編纂計・日課表、実施記録、チャイム			
	学籍・入退学	学籍管理、入退学・生徒数変動報告			
	教科書	教科書、指導書、補助教材一覽表			
	読書・統計	学校読書計画			
	各種委員会	学習指導要領に関する委員会・進言	教務主任・管理科担当・発表教科・部活動担当		
	表彰	表彰名簿作成・準備、進行等表彰金給			
研 究	校内研修	現職教育、研究計画、校内研修の企画推進			
	総合的な学習の時間	総合的な学習の時間年間計画・企画推進と運営			
	学社融合・生涯学習	地域情報収集、学校情報の地域への提供			教員
	小中連携	授業参観交流、授業改善共同研究			教員、教務
	教科研究	年間指導計画、教科の指導法研究			各教科担当
	道徳教育	年間指導計画、道徳教育の推進			
	特別活動	年間指導計画、特別活動の推進			
	人権・平和教育	人権教育、平和教育、国際教育の企画推進			
	特別支援コーディネーター	特別支援関係全般			
生 徒 指 導	生徒指導	生徒指導全般、学校内外の生徒指導、教育相談、拾得物の保管、生徒への連絡			
	安全教育 (生徒指導担当で分担)	交通安全その他の安全教育全般の計画、避難訓練、安全点検			
	部活動	部活動の継続及び運営			体育科担当・文化顧問代表1名
	相談室	相談室の管理と運営			
	スクールカウンセラー連携	スクールカウンセラーとの連絡調整			
主 任 教 員	生徒会	生徒会の運営・指導、進路計画立案	主担当	学年担当	1年 2年 3年
	生徒会会計	生徒会会計全般			
	福祉・ボランティア	ボランティア活動全般			
進 路	進学・就職指導	年間指導計画、進学指導の推進、進路指導資料の取集保管等			
体 育 保 健 課	保健指導	保健指導計画、健康診断、計測統計、資料整備			
	学校保健委員会	保健(PYA・学校医)との連携			
	体育行事	体育行事計画推進、無言行動指導			
	体育施設	体育館・運動場・体育倉庫・体育施設器具の管理			
	日本スポーツ振興センター	日本スポーツ振興センターに関する全般			
	健康推進	教員の健康増進、資料管理			
	学校給食・食育指導	給食安全指導・給食改善等管理・食料記録簿 食物アレルギー管理			
視 覚 聴 覚 障 害 学 生	教育機器・パソコン	教育機器の保管・パソコンの管理と研修計画、現職教育			
	図書籍	図書籍の管理運営			
	掲示教育	掲示教育の計画推進・掲示板の活用、ポスター等の掲示			
	放送	校内放送の計画・運営、音響機器の管理			
環 境 美 化	環境教育	環境教育活動に関すること全般の計画・運営			
	清掃・美化	校内美化指導・清掃分室配出・用具の整備保管分配			
専 務	公金計	県費、市費の処理			担当
	体育・文化後援会会計	体育・文化後援会会計全般			生徒指導部部活動担当
	PTA会計	PTA会計全般			
	備品・消耗品	備品・消耗品の購入保管			
	購買部	購買部の運営、発注全般、名札の取り扱い			
	給食費	給食費関係全般			
	就学援助	就学援助関係事務・進学補助金			
	庶務一般	公文書発送・整理・保管、職員勤務報告、 公簿法規則、履歴書、昇給届、賞品台帳			
	施設・設備	特別教室・校舎・校地・校具・施設設備の維持管理			
	施設の貸し出し	学校施設の貸し出し・統計			
	机・椅子	机・椅子に関する仕事			
	PTA幹事	PTA行事、PTA新聞、その他会費の企画、PTAのお知らせ等			
	共済・互助	共済・互助組合関係			
	慶弔	慶弔関係一般			
	権利・厚生	福利厚生関係の事務及び計画と推進			
	共同実施案	祇園・山手・小佐賀保小学校 祇園中学校	A部会	B部会	C部会
			毎週		
			給与・標準時数設定		
			運営		
			議会議決		
			未記議決文書及び印刷		

中選・青少年補導				校内委員会・部会			
中選理事	校長	中選学芸部		運営委員会	研究推進委員会	生徒指導部会	
中選幹事		中選体育部		推薦委員会	学年部会	(不登校対策委員会)	
中選運営生徒会部		青少年教育センター講師		分掌部会	学校保健委員会	教育支援委員会	
特別支援コーディネーター		道徳推進教師		労働安全衛生委員会	セクハラ・パワハラ防止委員会	校内いじめ不登校対策委員会	
				級級規律委員会	校内引越委員会	教科部会	

学校幹事・学校支援会議			

6校務分掌

清水中学校

R4.4.7確定		部 担当	場 所	内 容	担 当 者									
教科部会	学年部会	教 務	教育課程	教育課程の編成 時数集計など	教 務									
			教育計画	教育計画・学校行事計画の作成	教 務									
			日課・通行事業	日課・通行事の計画と表作成	教 務									
			儀式的集会の進行	儀式的集会・伝達表彰の進行	教 務									
			表 彰	表彰記録簿の記入と管理										
			時 間 割	基本時間割の作成										
			学年時間割	テスト時間割の作成・学年間調整 学年時数調整										
			評価・評定簿	評価研究・評定簿等の研究・評価簿・作成および学年での管理										
			出 席 簿	毎月の点検 欠入の統一調整										
			学 籍	学籍証明 入退学籍簿 指導要録 調査統計 児童生徒理解支援システム(通信・進学関連)										
		教 科 書	関係事務 指導書および補助教材の世話											
		研 究	校内研修	校内研修計画 授業研究の企画推進 現職教育										
			総合的な学習	年間計画の作成 学習内容の研究 発表会の計画										
			初任者研修	初任者指導計画・指導 報告文書作成										
			道 徳	道徳計画の作成 推進 資料の整備										
学級活動	学活・道徳 年間計画の作成 推進 資料の整備 キャリアパスポート													
校長	教 頭	学 習	学力充実・評価	学力調査担当 朝自習計画 学力充実計画・推進										
			特別支援教育	計画 事務 研修など										
			特別支援教育	コーディネーター	連絡 調整									
			人権教育	人権・平和教育	人権・平和・同和教育の推進 委員会計画 生徒会との連携									
			情報教育	教育機器	教育機器の管理と利用推進									
		職員会議	共同実施室	室長	パソコン	パソコン・タブレットの管理 校内LAN ホームページ管理								
					情報教育	推進 パソコン研修計画								
					生徒指導 (生活・美化部)	生徒指導	生徒指導全般 校内外の生活指導							
						進路指導	入退場および整理など							
						教育相談	計画および推進							
					生徒会 (生徒会役員)	給付品	給付品の管理・返却など							
						生徒会担当	生徒会の運営 活動年間計画 委員会運営 専門部活動							
						JRC	JRC活動推進 ボランティア活動							
					安全 (生活・美化部)	安全指導	安全点検 防犯・避難訓練計画・実施 交通安全指導							
						清掃指導	清掃・美化作業計画・実施 清掃分担計画 用具の整備・点検							
保健体育 (保体部)	体育的指導					学級ボール管理 体育大会計画・実施・指導	保健体育科							
文化 (図書部)	部活動指導				編成および運営									
	保健指導				保健指導 健康診断 計測統計 学校保健委員会	養護教諭・保健主事・保健体育科1名								
	性教育研究				指導および研究 研修計画 資料の整備									
給食指導 食育	視聴覚				提示・広報教育の計画と推進 放送教育活動の計画と推進									
	図 書	図書および図書室の管理 読書指導 朝読書計画・推進												
	文化的行事	委員会計画・運営 合唱コンクール計画・運営	音楽科・総合学習担当・生徒会 ※											
清水中学校	清水小学校	六久保小学校	金比良小学校	春日小学校	光海中学校	給食指導	給食指導	給食関係全般						
							食育推進	年間計画の作成 推進 資料の整備						
							応 会 計	学校事務	公文書受付 備品購入 調査統計	事 務				
								生徒会	親睦会会計 その他					
								文化振興会	会計事務					
								体育振興会	会計事務					
								就学援助	会計事務および書類の整備					
							務 渉 外	給 食	計画、事務処理および管理業務					
								スポーツ振興センター	災害報告書 災害見舞金 手続きなど	養護教諭				
								育 友 会	育友会 学年育友会	各学年主任				
								広 報	学校の広報活動 たより発行 各学年行事写真管理					
								生涯学習	社会教育諸機関との連携 情報収集など	(教 務)				
							【中連(学芸部)輪番】 技家→理科→国語 →国語→美術→音楽	校 外 福 導	佐世保市中学校連盟 理事・評議員・専門部員・体育理事 企画委員	青少年教育センター編譯部 佐世保市中学校連盟の会議への参加 中連提案事項の場内での提案 その他	親睦会 会長:(教務)会計:(事務) 理事(校長) 評議員() 企画委員() 体育部() 連合生徒会部() 学芸部()			
												職員関係	福利厚生 互助組合 駐車場 ロッカー 下足箱 その他	
												別 委 員 会	いじめ・不登校対策委員会	問題の処理等、生徒指導の基本方針に基づいて活動
学校保健委員会	学校保健に関する研修等の計画と推進	校長・教頭・養護教諭・保健主事・教務												
企画委員会	学校経営全般の企画立案、緊急時の職員会議の代行など	校長・教頭・教務・研究主任・学年主任												
特別支援教育委員会	特別支援教育に関する計画と推進	校長・教頭・教務・生徒指導主事・学年主任 養護教諭・特別支援教育担当												
不祥事対策・服務規律委員会	ハラスメント・体罰等対応・相談	校長・教頭・教務・学年主任・養護教諭												
引継ぎ検討委員会	引継ぎシート作成	校長・教頭・担任・生徒指導主事・養護教諭・29-40707-												

部	係	係	内容	担当	
教務部	教務	教育計画	教育課程、教育計画全般（教育実習を含む）		
	教務	日課・時間割	日課調整、進行事、時間割作成と調整		
	教務	評価・通知表	テスト成績表、評価・評定、成績一覧表、通知表、指導要録		
	教務	教科書・補助教材	教科書、補助教材事務		
	教務	表彰・任命	各種委員、各表彰準備、式進行		
	教務	学籍	転出入処理（在籍報告は教頭）		
	教務	出席簿	出席簿の管理・点検		
	小中連携	小中連携コーディネーター	小中連携（研究・研修）、合同行事、乗り入れ授業の連絡と調整		
	地域連携	CSディレクター	地域学校連携活動推進及び窓口、夢を語る in kokai		
	研究	研修・現職教育	校内研修計画（経年研、県教育センター研修申込は教頭）		
	研究	総合的な学習	総合的な学習計画、指導・評価、地域人材の活用		
	研究	道徳	道徳指導計画、資料提示、☆道徳推進教師		
	研究	学活	学活指導計画、キャリアパスポート		
	研究	平和・同和・人権	平和・同和・人権教育の計画・指導		
	生徒指導部	研究	図書教育	読書教育、図書室経営	
進路		進路指導	進路指導計画、進学就職事務		
情報		視聴覚	PC室管理、視聴覚機器、視聴覚教育全般、各種統計調査		
情報		スマート・スクール	タブレット管理、アカウント管理、情報セキュリティ関係		
情報		学校HP	学校HP記事作成		
情報		情報モラル	インターネット、電子メール等の使用における指導		
情報		掲示教育	掲示板管理、掲示物の工夫と整理		
生徒指導		生徒指導	生徒指導全般、いじめ、不登校対策		
生徒指導		特別支援教育	特支時間調整、個別の指導計画・支援計画、関係機関との連絡		
生徒指導		教育相談	教育相談計画、カウンセリング日程調整		
生徒会		生徒会指導	生徒会活動計画・指導、小中連携（合同活動等）		
環境・美化		環境教育	S-E-A-S-Hへの取組推進		
環境・美化		環境・美化指導	清掃計画・調整、清掃用具の整備、花づくり		
部活動		部活動指導	部活動の計画・運営		
専務部		保健体育	体育大会	体育大会等の行事計画・運営等	
	保健体育	保健・健康指導	保健衛生の指導、衛生管理（新型コロナウイルス対応）、性教育指導		
	安全教育	安全指導	安全点検・安全教育、避難訓練		
	給食・食育	給食・食育指導	給食計画・運営、給食指導、食育計画・指導		
	庶務	庶務	庶務全般		
	スクール・サポート・スタッフ	スクール・サポート・スタッフ	学校一般事務、給食事務、PTA事務		
	施設設備	校内環境整備	施設の保全、機器の交換		
	施設設備	教材・備品	教材・教具等の整備、補充等		
	給食援助	給食援助	給食援助認定事務、会計処理		
	経理会計	給食	給食関係の事務、会計処理		
	経理会計	生徒会会計	生徒会関係の事務、会計処理		
	経理会計	体育文化活動	体育文化活動関係の事務、会計処理		
	経理会計	県市費	県市費関係の事務、会計処理		
	渉外部	PTA	生活	校外生活の指導、地域社会との協働	
		PTA	文化	広報活動、新聞作成、教育文化に関すること	
PTA		保健体育	体育振興費及び保健・安全・福利厚生、体育行事の企画運営		
PTA		母の会	会員の資質向上、会員と生徒との交流と調整		
PTA		会計監査	会計の執行についての監査及び総会での報告		
PTA		会計	会計・経理に関すること		
中連		理事	総括・調整に関すること		
中連		評議員	本部との連絡調整		
中連		学芸部	弁論、合唱、美術展		
中連		生徒会部	連合生徒会関係		
中連		体育部	中体連関係		
指導員		センター指導員	青少年教育センター補助活動、補連への参加		
学校生協		学校生協	学校生徒窓口		
購買部		購買部	物品購入等		

○が各係の責任者

【各主任】
 教務主任
 生徒指導主事
 進路指導主事
 保健主事
 研究主任
 学校運営協議会庶務
 小中一貫教育コーディネーター
 CSディレクター
 特別支援教育コーディネーター
 SCコーディネーター（兼 心の教室コ）
 道徳教育推進教師
 ハラスメント対応相談員

【企画委員会】
 校長、教頭、教務、各学年1名、（事務職員）
【生徒指導部会】
 校長、教頭、各学年1名、養護教諭、特支コ、SC、SSW
【いじめ対策・不登校対策委員会】
 校長、教頭、各学年1名、養護教諭、特支コ、SC、SSW
【服務規律委員会（体罰・ハラスメント対応会）】
 校長、教頭、教務主任、情報教育担当、PTA会長、学校評議員
【学校運営協議会】
 校長、教頭、CSディレクター、PTA役員
【学校保健委員会】
 校長、教頭、生徒指導主事、保健主事、保健体育科、養護教諭、
 学校医、学校歯科医、薬剤師

【小中連携】 ○
【研究】（生活）
【生徒会】
【学習部】
【生活部】
【保健部】

令和4年度 校務分掌

佐世保市立愛宕中学校

係	主担当	担当			主な業務(一部抜粋)		
		1年	2年	3年			
教科部会	教務部	教育課程・教育計画・時間割				教育課程の作成、内訳・算定、進捗状況、各種資料について作成、生徒会、部活動、特別活動、研修会、進路指導、進級指導	
		学年経営				学年経営会議、学年委員会、懇話会、進級指導、進級指導等学年主任会議等、学校評議員、各種校内委員会等	
		教科書・補助教材				教科書事務、補助教材事務(学年主任)	
		出席簿				出席簿記入方法、出席簿点検(毎月15日まで)	
		諸表簿・学籍				転出入処理、各種証明、在籍報告	
		表彰・任命				台帳記入、表彰、賞状浄書 賞状掲示	
		教育実習				大学との連絡・調整(教頭)、指導	
		学習支援ボランティア					
		テスト評価・システム管理				テスト成績集計形式(作成(学年主任)、学年HP)	
		卒業アルバム				業者との連絡・調整、購入希望者確認・配布	
		学年部会	指導部	生徒指導			
保健指導						保健師との連携、保健指導会議、保健指導センターの活用、保健指導計画、保健指導報告、各種報告	
進路指導						進路指導学年計画、資料、進路指導会議の開催、進路指導会議、進路指導会議(進路指導)	
給食・食育指導						給食委員会・指導員、給食委員会(連絡・調整)	
安全指導						避難訓練計画、実施、安全点検	
部活動						計画・運営全般、創設等各種事務処理	
体育行事計画						体育大会、型中体連関係、各種事務処理	
文化行事計画						文化発表会の企画・運営、市中文連関係	
生徒会活動						生徒会活動計画・指導、進級生徒会、生徒会会計	
情報教育・情報処理						スマートスクール-SASEBO構想関係、情報関係事務処理	
校内研究						校内研究計画・推進、現職教育、報告等事務	
職員会議	学力係保部	特別支援教育				個別の支援・指導計画作成、給付等処理 コーディネーター	
		総合的な学習の時間				総合的な学習の時間(学習指導要領) 総合的な学習の時間(学習指導要領) 総合的な学習の時間(学習指導要領) 総合的な学習の時間(学習指導要領)	
		特別活動				学級活動・特別活動の計画・推進	
		いのち・道徳教育				早期指導計画作成、資料整理、人との関係計画 道徳推進教師	
		平和・人権教育				6.29、8.9平和集会企画・運営、 人との関係の集会企画・運営	
		図書館教育				図書館教育計画、購入計画、職員図書	
		提示教育				提示教育、学校場所取扱い	
		環境美化				清掃計画、推進、清掃委員の活用、緑化、植栽・造園・イベント清掃計画	
		学校園					
		施設の貸し出し				貸出受付、外部との連絡調整	
		学校事務・特色精算				計画・執行(学校事務、特色 教頭)	
庶務部	庶務部	福利厚生				慶弔規定、学校生協、職員駐車場	
		就学援助				各種就学援助関係	
		育友会・体育文化後援会				育友会との連絡・調整、育友会会計	
		給食会計					
		購買部					
		育友会専門部	保健体育				育友会専門部(保健体育)関係事務(進級指導等)の企画・運営
		育友会専門部	母の会				母の会(育友会)関係事務(進級指導等)の企画・運営
		育友会専門部	文化広報				育友会文化発表会、新聞リサイタル、チャリティイベント、育友会活動への参加、育友会 関係、参加(協力)等
		育友会専門部	生活環境				生活環境(育友会 関係)
		育友会専門部	生活環境				育友会関係(育友会関係)関係事務(進級指導等)の企画・運営
		◆各課委員会等					
企画委員会 (校長 教頭 教務主任 学年主任)							
研究推進委員会 (校長 教頭 教務主任 研究主任)							
学校支援会議 (校長 教頭 学校評議員 育友会役員 地区代表者数名)							
学校保健委員会 (校長 教頭 保健主事 養護教諭 学校医 教務主任 学年主任)							
ハラスメント対策等、服務規律委員会 (校長、教頭、生徒指導主事、学年主任、養護教諭、学校評議員、育友会会長・副会長)							
ハラスメント相談員(教頭、)							
食物アレルギー対応委員会(校長、教頭、給食担当主任、アレルギー担当、養護教諭、関係学級担任、学年主任)							
佐世保市中学校連盟(理事、校長、評議員：)							
佐世保市中体連(理事、) 佐世保市中文連(学芸部：) 進級生徒会部							
青少年教育センター指導員()							
共同実施 6分面A室(日野中、日野小、赤崎小、船越小、愛宕中)							