



# 「させぼeコイン」 アプリの使い方

**① ご利用にあたっては、スマートフォンに  
「させぼeコイン」アプリのダウンロードが必要です。**  
アプリダウンロードは右記のQRを読み取ってください。

※QRがうまく読み取れない場合は、「させぼeコイン」で検索してください。  
※既にダウンロード済の方は再度ダウンロードしていただく必要はありません。



▲ iPhoneの方



▲ Androidの方

**②**

アプリの登録  
メールアドレス・パスワード設定

## 初回起動、基本情報登録



最後までスクロールしないと先に進めません

基本情報を入力して先に進んでください

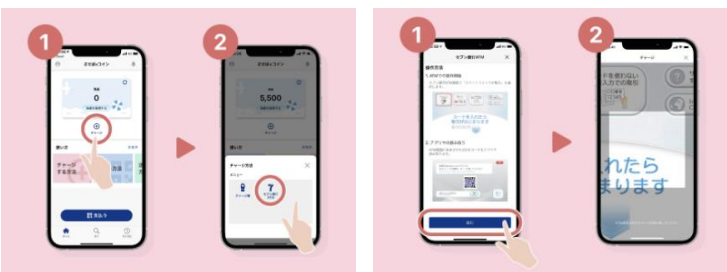
## メールアドレス、パスワード設定



※キャリアメール（@docomo.ne.jp, @au.com, @ezweb.ne.jp, @softbank.jp等）の場合、メール  
が受信できない場合がありますので、キャリアメール以外のアドレスでの登録をお願いします。  
※登録したメールに「認証用メール」が届きますので、URLをクリックしてください。

**③**

チャージ方法



①チャージ方法の選択画面にて、「セブン銀行ATM」を選択

②QRコード読み取り画面を表示

## ATM画面の操作



「スマートフォンでの  
取引」を選択



表示されたQRコード  
を読み取る



企業番号の入力と  
チャージ金額の入力



ATMに紙幣を投入



チャージ完了

**④**

支払い方法



①ホーム画面下部の「支払う」ボタンを押すと、カメラが起動してQRコード読み取り画面が表示

②加盟店に置いてあるQRコードを読み取る。金額入力画面を表示

③支払い金額を入力後、画面下部にあるバーを左右にスライド



④完了画面を加盟店スタッフに確認もらい、支払完了

## させぼeコイン事務局 【させぼeコイン特設サイト】

アプリの使い方の詳細は、  
特設サイトでご確認いただけます。

● 問い合わせ先  
050-3188-7205（平日10時～17時）  
※お電話はお待たせすることが多いため、  
なるべく「お問い合わせフォーム」を  
ご活用ください。

《特設サイト》



《問い合わせフォーム》

