



# もみじが丘保育園

Momijigaoka Hoikuen



## 園の特色

本園は、市中心部から車で約20分の住宅団地の中にあります。同じ建物内の児童館で学童保育をしており、卒園した小学生が多数在籍しています。

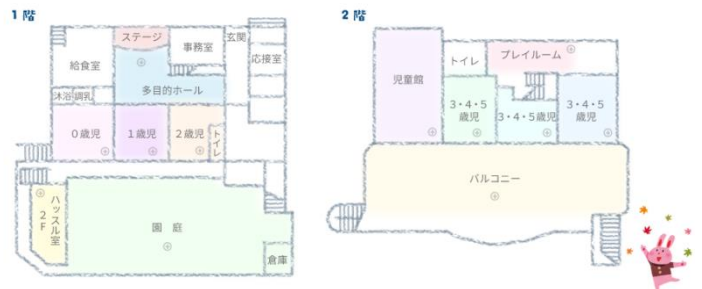
団地内には、小学校、スーパー、洋菓子店、パン屋、病院、公民館体育室の他、多数の公園があり、北に烏帽子岳、隠居岳などの山が連なり、自然豊かな環境の中で子ども達はのびのびと育っています。

職員は、保育方針・保育目標を踏まえて常に最善を尽くすよう努力しています。ただし、保育園と家庭は車の両輪です。子ども達が心身ともに健やかで有意義な園生活を送るには、保護者の協力が不可欠です。園



園舎南側

と家庭、お互いがその役割を認識し、共に手を取り合っ  
て前進していけるように願っています。



## 保育方針

家庭と地域との連携を密にし、よい環境の中で自己を発揮して安定した生活をする事により、健全な心身の発達を図るとともに、豊かな人間性を持った子どもを育成する。

## 保育目標

- 基本的な生活習慣の自立を目指す。
- 個性を大切にしながら自主性・協調性・忍耐力と豊かな感性を持った、たくましい子どもを育てる。
- 家庭的雰囲気の中で、安心して園生活を送れるようにする。

## 食事

### ◆給食の特徴◆

- 3歳未満児……主食・副食・おやつ 3歳以上児……副食・おやつ
- 発達段階に合わせた給食
- 月に一回ちょっと豪華な「誕生会メニュー」

質、量、栄養を十分に考え、変化に富んだ献立に心がけています。また、アレルギー除去食にも対応しています。

◆おやつ◆ ほとんどが手作りのおやつです。

