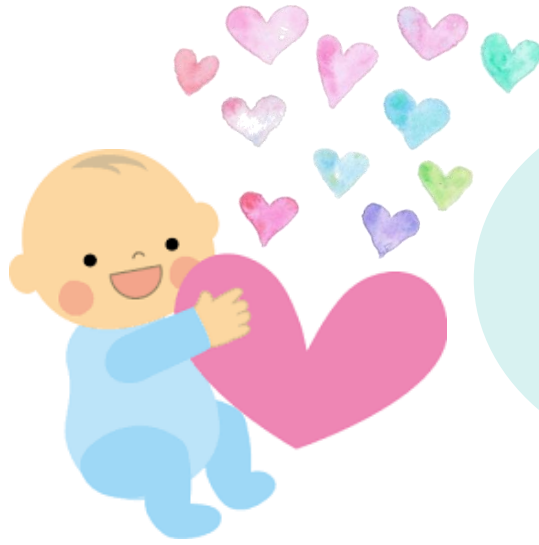


# 保育士が訪問します

親子で楽しめる遊びを  
一緒にしましょう♪

公共育児サービスや地域の  
情報をご紹介します!



子育てについて  
一緒にお話ししましょう!

- ・親子の関わり
- ・夜泣き
- ・トイレトレーニング
- ・食事、卒乳
- ・生活リズム作り方 など

## 訪問型子育て支援ってなあに？

Q.どんな時に来てくれるの？

A.子育てで心配なことや、分からないことがあった時、お電話ください。

Q.どうやって連絡すればいいの？

A.ご連絡は、下記どちらかの子育て支援センターにお電話ください。

Q.お金はかかるの？

A.無料です。

Q.どこまで、誰が来てくれるの？

A.市内全域に、下記の子育て支援センターの担当保育士が伺います。

Q.聞きたい事はいっぱいあるけど、一人ではちょっと…という場合は？

A.お友達や家族の方と一緒にでも大丈夫です。

※関係機関と連携しながらサポートしていきます。

お気軽に  
ご利用ください



## お問い合わせ・お申込み

**0956-39-4002**

佐世保市東部子育て支援センター  
(市立早岐保育所)

または

**0956-47-3329**

佐世保市北部子育て支援センター  
(市立上相浦保育所)

〈受付時間〉

月・水・金曜日 8:30~17:15

火・木曜日 13:00~17:15

〈訪問時間〉

月・水・金曜日 9:30~16:30

火・木曜日 14:00~16:30

佐世保市子育て支援センターHP  
二次元コード

