

施設型給付関係分科会において重点的に審議する事項

2 地域での子どもと子育ての支援

(1) 地域における子育て支援の充実

- ①地域の子育て支援拠点（地域子育て支援センター・認定こども園）

3 子育てと仕事の両立支援

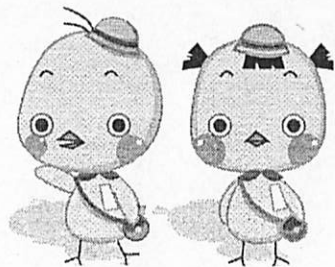
(1) 保育サービスの充実

- ①保育・幼児教育施設（施設型給付）
- ②認定こども園への移行
- ③その他の保育施設（地域型保育事業）
- ④時間外保育（延長保育・夜間保育・休日保育）
- ⑤一時預かり保育
- ⑥病児保育
- ⑦その他の子育て支援

4 幼児教育の充実

(1) 幼児教育の充実

- ①「幼児教育センター」を拠点とした多様な就学前教育の推進
- ②就学前教育における環境の充実



《資料目次》

1：地域子育ての支援拠点について	・・・ P 1
2：保育・幼児教育施設	・・・ P 6
3：認定こども園への移行	・・・ P 14
4：その他の保育施設	・・・ P 15
5：時間外保育	・・・ P 18
6：一時預かり保育	・・・ P 20
7：病児保育	・・・ P 23
8：その他の子育て支援	・・・ P 26
9：幼児教育の充実	・・・ P 28

子ども・子育て支援法に基づく給付・事業の全体像

子ども・子育て支援給付

■ 施設型給付

・認定こども園、幼稚園、保育所を通じた共通の給付

※私立保育所については、現行どおり、市町村が保育所に委託費を支払い、利用者負担の徴収も市町村が行うものとする

■ 地域型保育給付

・小規模保育、家庭的保育、居宅訪問型保育、事業所内保育

※ 施設型給付・地域型保育給付は、早朝・夜間・休日保育にも対応

■ 児童手当

地域子ども・子育て支援事業

■ 利用者支援、**地域子育て支援拠点事業**、

一時預かり、乳児家庭全戸訪問事業等
(対象事業の範囲は法定)

※ 都道府県が実施する社会的養護等の事業と連携して実施

■ 延長保育事業、病児・病後児保育事業

■ 放課後児童クラブ

■ 妊婦健診

※ 出産・育児に係る休業に伴う給付(仮称)→ 将来の検討課題

2 地域での子どもと子育て支援

(1) 地域での子育て支援サービス



地域子育て支援センター事業（H24：〈私立〉6か所〈公立〉5か所）

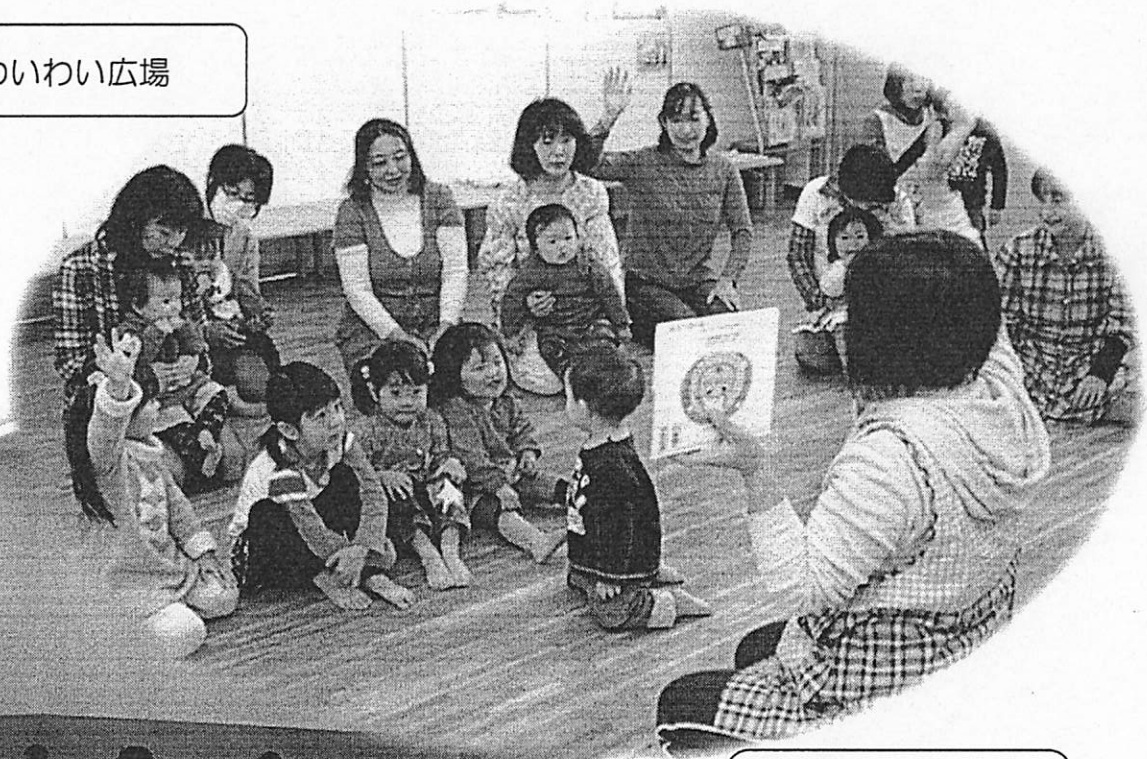
子育て家庭への育児支援のため、保育園等で在宅親子への支援を行っています。

- ①子育て親子の交流の促進
- ②子育て等に関する相談の実施
- ③子育て支援に関する情報の提供
- ④講習等の実施

〈私立〉日野・葦ヶ丘（黒髪）・ルンビニ（崎岡）・おはし（吉井）・
ゆりかご（世知原）・よんぶらこ（4ヶ町内）
〈公立〉北部（相浦）・中部（大黒）・東部（広田）子育て支援センター
子ども発達センター、幼児教育センター
〈その他〉認定こども園に20か所設置

地域子育て支援センター	H20年度	H24年度	H26年度目標
	13か所	27か所	28か所

わいわい広場



シーユー



巡回子育て支援
シーユー



支援センター 実施ヶ所数推移

(各年度4月1日現在)

		平成26年度見込み	平成25年度	平成24年度	平成23年度	平成22年度	平成21年度
公立	一般型 (旧センター型)	5	5	5	4	4	4
	一般型 (旧ひろば型)	0	0	0	0	0	0
	小規模型	0	0	0	0	0	0
小計		5	5	5	4	4	4
私立	一般型 (旧センター型)	4	4	4	4	4	3
	一般型 (旧ひろば型)	1	1	1	1	1	
	小規模型	1	1	1	1	1	2
小計		6	6	6	6	6	5
こども園	幼保連携型	3	3	3	2	2	1
	保育所型	4	4	4	4	4	1
	幼稚園型	13	11	9	8	8	3
小計		20	18	16	14	14	5
合計		31	29	27	24	24	14

地域子育て支援センター利用者数推移		(年間延べ人数)		
		H23実績	H24実績	H25見込
センター型(公)	子ども発達センター	17,789	18,023	
※H19まではひろば型	東部子育て支援センター	11,833	13,796	15,016
	中部子育て支援センター	10,865	10,695	9,196
	北部子育て支援センター	10,019	11,062	10,806
センター型(公)	幼児教育センター		10,374	9,957
計		50,506	63,950	44,975
センター型(私)	堇ヶ丘幼児園	11,151	8,785	7,710
	日野保育園(H17年11月から)	6,505	12,057	5,792
	ルンビニ保育園(H18年6月から)	5,985	3,983	4,952
	おはし保育園(H22~小規模→センター)	6,165	5,755	5,848
小規模型(私)	ゆりかご保育園	581	636	814
ひろば型(私)	よんぷらこ(H22.4月開始)	8,250	10,317	11,140
	ひとみ保育園			
計		38,637	41,533	36,256

子ども・子育て支援法に基づく給付・事業の全体像

子ども・子育て支援給付

■ 施設型給付

・認定こども園、幼稚園、保育所を通じた共通の給付

※私立保育所については、現行どおり、市町村が保育所に委託費を支払い、利用者負担の徴収も市町村が行うものとする

■ 地域型保育給付

・小規模保育、家庭的保育、居宅訪問型保育、事業所内保育

※ 施設型給付・地域型保育給付は、早朝・夜間・休日保育にも対応

■ 児童手当

地域子ども・子育て支援事業

- 利用者支援、地域子育て支援拠点事業、一時預かり、乳児家庭全戸訪問事業等（対象事業の範囲は法定）

※ 都道府県が実施する社会的養護等の事業と連携して実施

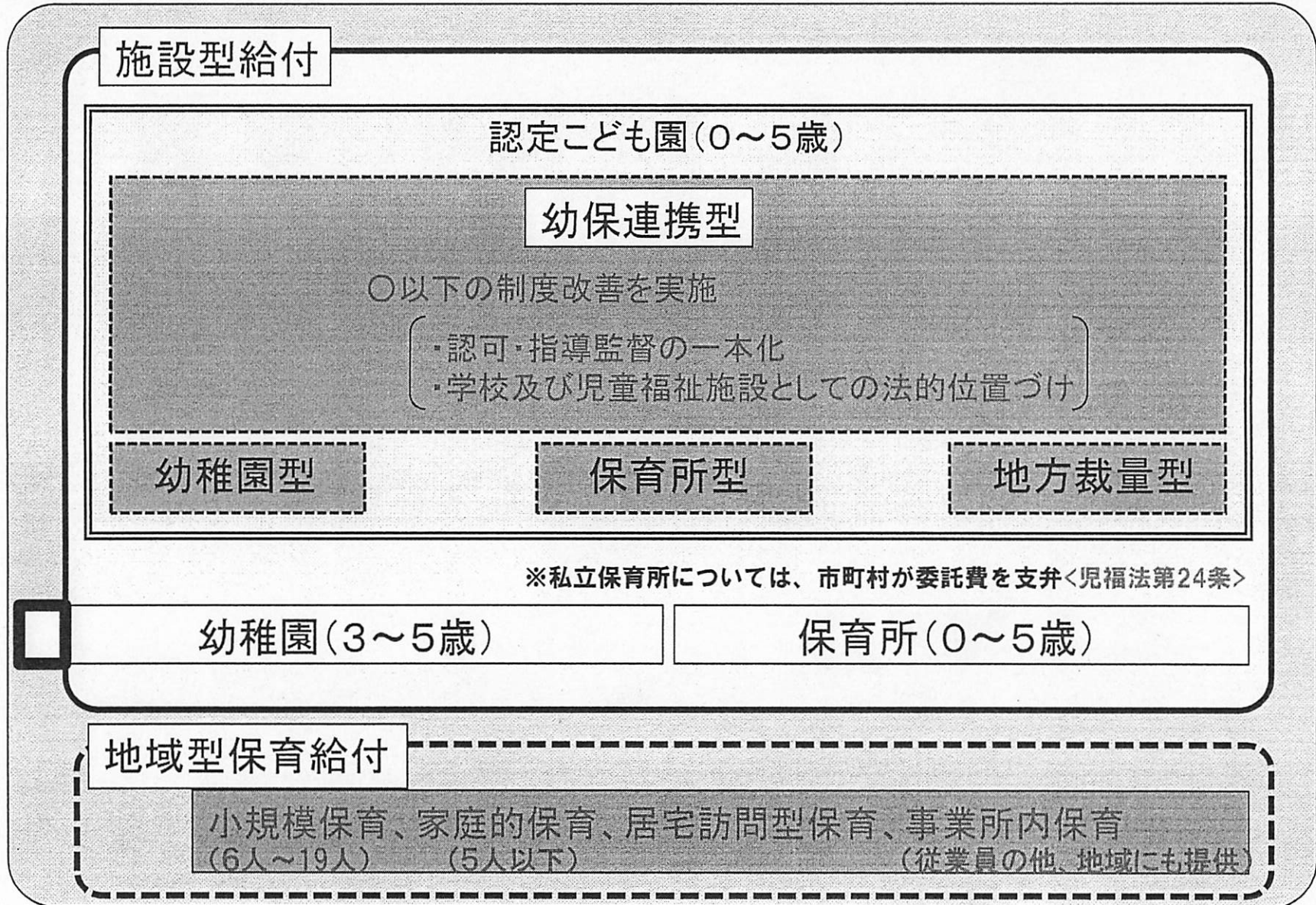
- 延長保育事業、病児・病後児保育事業
- 放課後児童クラブ
- 妊婦健診

※ 出産・育児に係る休業に伴う給付(仮称)→ 将来の検討課題

■ 幼稚園 ・ 認可保育所 ・ 認可外保育施設 の ちがい について

	幼稚園	認可保育所	認可外保育施設
管轄省庁は？	文部科学省	厚生労働省	県へ届出
助成方法は？	県から私学助成費	市 から 運営費	市・県から 運営費一部補助
保育料は？	①基本的に定額の 月謝を支払い ②所得に応じて 就園奨励費を補助	入所の際に前年の 所得状況を確認し 所得に応じて月額 の料金を決定	基本的に定額の 保育料の支払い
利用方法は？	保護者が園と直接	市の窓口を通して	保護者が園と直接
入所できるのは？	満3歳に到達した 日以降であればど なたでも	0～就学前までの保 育に欠ける児童	0～就学前までの 児童

認定こども園・幼稚園・保育所・小規模保育など共通の財政支援のための仕組み



3 子育てと仕事の両立支援

(1) 保育サービスの充実

支援新制度では
応能負担へ



幼児教育・保育に対する支援

□ 幼稚園就園奨励費

私立幼稚園に就園している満3歳以上の保護者に対し、保育料等保護者負担の軽減を図るため経費の一部を助成します。

【国庫補助事業】 国の補助を受けて実施するもので、世帯の市民税額に応じて補助対象者及び補助額を決定します。(62,200円～308,000円)

【市単独事業】 佐世保市単独で実施するもので、所得による制限はありません。

園児1人あたり年額48,000円(月額4,000円)補助

【参考】 私立幼稚園：31園 公立幼稚園：7園

□ 保育所保育料

※保育料は、所得に応じて徴収し、原則国基準の1割を減額。(0～52,000円)

※保育料区分は、国の8区分を12区分に細分化し、負担軽減を行っている。

※保育所、幼稚園に同時入園の兄弟がいる場合、第2子は半額、第3子以降無料。

□ 幼稚園保育料

※小学校3年生以下の兄弟がいる世帯の第2子以降の園児に負担軽減

※幼稚園に同時入園の第2子は半額、第3子は以降無償。

就学前児童の保育所・幼稚園の利用状況【へき地保育所公立保育所に含む】

在宅児童数、保育所利用児童数、幼稚園利用児童数

年令	未就学児童数(人)	在宅児童数(人)	保育所利用児童数(人)A			幼稚園利用児童数(人)B			認可外保育所(人)C		保育所・幼稚園・認可外利用児童(人)A+B+C		
			全体	公立	私立	全体	公立	私立	全体	私立	全体	公立	私立
0歳児	2,348	1,913	391	21	370	0	0	0	44	44	435	21	414
1歳児	2,386	1,342	947	56	891	0	0	0	97	97	1,044	56	988
2歳児	2,437	1,193	1,047	75	972	23	0	23	174	174	1,244	75	1,169
3歳児	2,388	325	992	87	905	970	15	955	101	101	2,063	102	1,961
4歳児	2,381	47	988	104	884	1,259	69	1,190	87	87	2,334	173	2,161
5歳児	2,400	17	1,044	93	951	1,267	115	1,152	72	72	2,383	208	2,175
全体	14,340	4,837	5,409	436	4,973	3,519	199	3,320	575	575	9,503	635	8,868

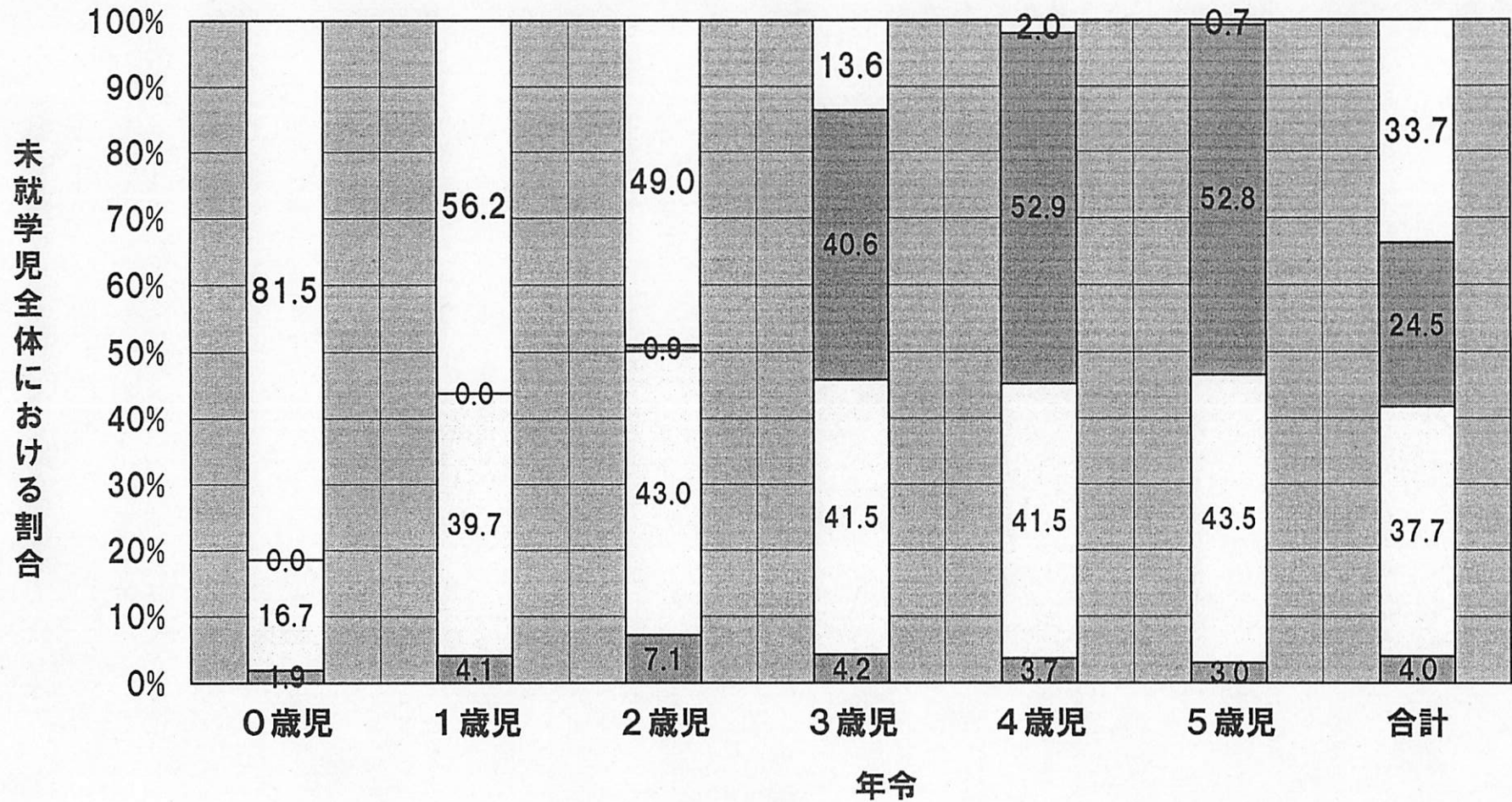
在宅児童割合、保育所利用児童割合、幼稚園利用児童割合

年令	未就学児童割合(%)	在宅児童割合(%)	保育所利用児童割合(%)A			幼稚園利用児童割合(%)B			認可外保育所(%)C		保育所・幼稚園・認可外利用児童(%)A+B+C		
			全体	公立	私立	全体	公立	私立	全体	私立	全体	公立	私立
0歳児	100	81.5	16.7	0.9	15.8	0.0	0.0	0.0	1.9	1.9	18.5	0.9	17.6
1歳児	100	56.2	39.7	2.3	37.3	0.0	0.0	0.0	4.1	4.1	43.8	2.3	41.4
2歳児	100	49.0	43.0	3.1	39.9	0.9	0.0	0.9	7.1	7.1	51.0	3.1	48.0
3歳児	100	13.6	41.5	3.6	37.9	40.6	0.6	40.0	4.2	4.2	86.4	4.3	82.1
4歳児	100	2.0	41.5	4.4	37.1	52.9	2.9	50.0	3.7	3.7	98.0	7.3	90.8
5歳児	100	0.7	43.5	3.9	39.6	52.8	4.8	48.0	3.0	3.0	99.3	8.7	90.6
全体	100	33.7	37.7	3.0	34.7	24.5	1.4	23.2	4.0	4.0	66.3	4.4	61.8

注)上記の表は、平成25年5月1日現在の未就学児童数、保育所利用児童数、幼稚園利用児童数及び認可外保育所児童数を基に作成。

就学前児童の保育所（へき地含む）・幼稚園・認可外保育所の利用状況
 (佐世保市：平成25年5月1日現在)

- 在宅率
- ▨ 幼稚園利用率
- 保育所利用率
- ▨ 認可外保育所利用率



施設数及び児童数

			平成23年度	平成24年度	平成25年度
認可保育所	公 立	施設数	6	6	5
		児童数	456	474	397
	私 立	施設数	59	60	61
		児童数	4,481	4,599	4,816
	合 計	施設数	65	66	66
		児童数	4,937	5,073	5,213
幼稚園	公 立	施設数	7	7	7
		児童数	228	242	199
	私 立	施設数	31	31	31
		児童数	3,140	3,239	3,257
	合 計	施設数	38	38	38
		児童数	3,368	3,481	3,456
認可外保育所	その他(一般)	施設数	21	22	24
		児童数	460	524	498
	事業所内	施設数	5	7	6
		児童数	62	53	77
	合 計	施設数	26	29	30
		児童数	522	577	575

※施設数については、4月1日現在

※児童数については、認可保育所及び認可外保育所は4月1日現在、幼稚園は5月1日現在

認可保育所待機児童推移

地区	23年度				24年度				25年度			
	4月	7月	10月	1月	4月	7月	10月	1月	4月	7月	10月	1月
宮												
三川内												
早岐				2				3			1	3
広田・崎岡				1								
針尾・江上				1								
日宇・黒髪			2	1				2			1	4
稲荷・天神			2	3			6	3		2	3	3
藤原・若葉							2	1			1	
中央(南)			2	1			2	7			4	3
中央(北)			4	4			2	2			6	8
大野・柚木			8	9			2			3		1
中里・皆瀬			1	2		2	1	2			2	3
相浦			5	6		8	11	11		2	6	11
黒島												
吉井												
世知原												
小佐々												
宇久												
江迎												
鹿町												
合計	0	0	24	30	0	10	26	31	0	7	24	36

施設一覧						
年度	公立	私立	認可 幼保	認可 保育所	認可 幼稚園	
21	セ:発達センター	セ:董ヶ丘	光の子保育園・光の子グレース幼稚園	赤崎青い実幼児園	日野幼稚園	
	セ:東部	セ:日野			大宮幼稚園	
	セ:中部	セ:ルンビニ			東明幼稚園	
	セ:北部	小:おはし				
		小:ゆりかご				
22	セ:発達センター	セ:董ヶ丘	光の子保育園・光の子グレース幼稚園	赤崎青い実幼児園	日野幼稚園	大野幼稚園
	セ:東部	セ:日野	江迎保育園・江迎幼稚園	江迎青い実幼児園	大宮幼稚園	東大野幼稚園
	セ:中部	セ:ルンビニ		鹿町野の花幼児園	東明幼稚園	
	セ:北部	セ:おはし		歌ヶ浦野の花幼児園	松円幼稚園	
		小:ゆりかご			アソカ幼稚園	
	ひ:よんぶらこ			アソカ北幼稚園		
23	セ:発達センター	セ:董ヶ丘	光の子保育園・光の子グレース幼稚園	赤崎青い実幼児園	日野幼稚園	大野幼稚園
	セ:東部	セ:日野	江迎保育園・江迎幼稚園	江迎青い実幼児園	大宮幼稚園	東大野幼稚園
	セ:中部	セ:ルンビニ		御堂青い実幼児園	東明幼稚園	
	セ:北部	セ:おはし		歌ヶ浦野の花幼児園	松円幼稚園	
		小:ゆりかご			アソカ幼稚園	
	ひ:よんぶらこ			アソカ北幼稚園		
24	セ:発達センター	セ:董ヶ丘	光の子保育園・光の子グレース幼稚園	赤崎青い実幼児園	日野幼稚園	大野幼稚園
	セ:東部	セ:日野	江迎保育園・江迎幼稚園	江迎青い実幼児園	東明幼稚園	東大野幼稚園
	セ:中部	セ:ルンビニ	にじいる保育園・大宮幼稚園	御堂青い実幼児園	松円幼稚園	柚木幼稚園
	セ:北部	セ:おはし		歌ヶ浦野の花幼児園	アソカ幼稚園	皆瀬幼稚園
	セ:幼児教育センター	小:ゆりかご			アソカ北幼稚園	
	ひ:よんぶらこ					
25	セ:発達センター	セ:董ヶ丘	光の子保育園・光の子グレース幼稚園	赤崎青い実幼児園	日野幼稚園	東大野幼稚園
	セ:東部	セ:日野	江迎保育園・江迎幼稚園	江迎青い実幼児園	東明幼稚園	柚木幼稚園
	セ:中部	セ:ルンビニ	にじいる保育園・大宮幼稚園	御堂青い実幼児園	松円幼稚園	皆瀬幼稚園
	セ:北部	セ:おはし		歌ヶ浦青い実幼児園	アソカ幼稚園	相浦幼稚園
	セ:幼児教育センター	小:ゆりかご			アソカ北幼稚園	東相浦幼稚園
	ひ:よんぶらこ			大野幼稚園		
26	一:発達センター	一:董ヶ丘	光の子保育園・光の子グレース幼稚園	赤崎青い実幼児園	日野幼稚園	東大野幼稚園
	一:東部	一:日野	江迎保育園・江迎幼稚園	江迎青い実幼児園	東明幼稚園	柚木幼稚園
	一:中部	一:ルンビニ	にじいる保育園・大宮幼稚園	御堂青い実幼児園	松円幼稚園	皆瀬幼稚園
	一:北部	一:おはし		歌ヶ浦青い実幼児園	アソカ幼稚園	相浦幼稚園
	一:幼児教育センター	小:ゆりかご			アソカ北幼稚園	東相浦幼稚園
	一:よんぶらこ			大野幼稚園		
				桜の聖母幼稚園	早岐幼稚園	

子ども・子育て支援法に基づく給付・事業の全体像

子ども・子育て支援給付

■ 施設型給付

・認定こども園、幼稚園、保育所を通じた共通の給付

※私立保育所については、現行どおり、市町村が保育所に委託費を支払い、利用者負担の徴収も市町村が行うものとする

■ 地域型保育給付

・小規模保育、家庭的保育、居宅訪問型保育、事業所内保育

※ 施設型給付・地域型保育給付は、早朝・夜間・休日保育にも対応

■ 児童手当

地域子ども・子育て支援事業

- 利用者支援、地域子育て支援拠点事業、一時預かり、乳児家庭全戸訪問事業等（対象事業の範囲は法定）

※ 都道府県が実施する社会的養護等の事業と連携して実施

- 延長保育事業、病児・病後児保育事業
- 放課後児童クラブ
- 妊婦健診

※ 出産・育児に係る休業に伴う給付(仮称)→ 将来の検討課題

3 子育てと仕事の両立支援

(1) 保育サービスの充実

へき地保育所（市内3か所）

交通条件に恵まれない離島等の地域で、就学前の保育を必要とする児童のためにへき地保育所を設置しています。

*浅子保育所（浅子町） *高島保育所（高島町） *宇久ふたば保育所（宇久町）

へき地保育所概要

へき地保育所の現況等 (平成25年4月1日現)

保育所名	浅子保育所							高島保育所							宇久ふたば保育所						
所在地	佐世保市浅子町188番地14							佐世保市高島町697番地							佐世保市宇久町神浦2795番地						
開設年月日	昭和48年7月1日							昭和50年4月1日							昭和40年5月1日						
指定管理者	浅子町公民館							高島町町内会							佐世保市社会福祉協議会						
入所児童数の推移 (4月1日現在)	年度	定員	2歳	3歳	4歳	5歳	計	年度	定員	2歳	3歳	4歳	5歳	計	年度	定員	2歳	3歳	4歳	5歳	計
	22	40	0	7	3	0	10	22	30	1	2	3	5	11	22	40	1	3	4	3	11
	23	40	7	2	6	3	18	23	30	0	1	1	3	5	23	40	2	2	3	4	11
	24	40	5	6	2	6	19	24	30	1	1	1	1	4	24	40	0	2	3	5	10
	25	40	1	5	6	2	14	25	30	1	1	0	1	3	25	40	3	1	7	3	14
所長	公民館館長が兼務							町内会会長が兼務							保育士のうち1名が兼務						
職員数	保育士2名			正規職員2名				保育士2名			正規職員2名				保育士2名			正規職員2名			
保育時間	平日 8:00~17:30 土曜 8:00~12:30							平日 8:00~17:00 土曜 8:00~12:00							平日 8:00~17:00 土曜 8:00~12:00						
保育料	一律 8,000円							第1子、2子 8,000円 第3子 7,000円							第1子 2歳児 10,000円 3歳以上児 7,000円 第2子 4,700円						

3 子育てと仕事の両立支援

(1) 保育サービスの充実



延長保育・夜間保育

(ア) 延長保育促進事業（H24：57園）

保育所の開所時間は、通常、午前7時から午後6時までの11時間ですが、時間を超えて保育を行っています。

	H20年度	H24年度	H26年度目標
午後7時まで延長	52か所	57か所	認可保育所全園
上記のうち、午後8時まで延長	12か所	15か所	20か所

(イ) 夜間保育事業（H24：2園）

夜間保育は、通常11時から午後10時までですが、時間を超えて保育を行っています。〈島地シティ・佐世保ステーション〉

	H20年度	H24年度	H26年度目標
夜間保育	2か所	2か所	現状維持

私立保育所 延長保育の利用状況						
	平成23年度		平成24年度		平成25年度(見込み)	
	実施ヶ所	述べ利用人数	実施ヶ所	述べ利用人数	実施ヶ所	述べ利用人数
実施なし	3		3		3	
夕 0.5H	4	4,209	4	3,316	4	3,744
夕 1H	29	63,513	34	79,748	35	75,378
夕 2H	16	44,170	14	45,714	14	41,724
夕 3H	4	17,477	3	12,693	4	15,878
夕 4H	3	12,916	3	13,131	3	14,321
朝 4H	2	13,851	2	13,792	2	15,538
	61	156,136	63	168,394	65	166,583
↑最大延長保育			↑各保育園の延長保育利用者(述べ利用者総数)			
※楠栖保育所は12月以降民間移譲のため、4ヶ月分含む						
※朝4時間延長保育実施園は夜間保育所の2園であるため、夕4時間延長保育と重複計上となる。						

3 子育てと仕事の両立支援

(1) 保育サービスの充実



一時預かり保育

保育の対象とならない児童の保護者の育児支援や病人介護、冠婚葬祭などにより一時的に保育所で児童を預かり保育するものです。

専任の保育士2名を必ず配置する必要があります。

〈自主事業として実施している園も多数あります〉

一時預かり保育 〈自主事業を含む〉	H20年度	H24年度	H26年度目標
	37か所	48か所	47か所

休日保育

保育所が休みとなる休日等に保育を必要とする就学前児童に対し、休日等に保育所を開所して保育します。

〈アトム・かいぜ・ルンビニ・佐世保ステーション〉

休日保育サービス	H20年度	H24年度	H26年度目標
	4か所	4か所	7か所

〇一時預かり保育実施園推移

	園数		
	H23決算	H24決算	H25実績見込
公立委託	補助	0	0
	自主	1	0
	計	1	0
私立	補助	8	7
	自主	39	40
	計	47	49
公立委託・私立 合計	補助	8	7
	自主	40	41
	計	48	49
公立実施率	16.7%	20.0%	0.0%
私立実施率	79.7%	77.0%	77.8%
公立・私立 合計実施率	73.8%	72.7%	74.2%
認可保育所総数	65	66	66

○休日保育利用者数推移

上段：利用人数、下段：1日平均

保 育 所 名		H23決算	H24決算	H25決算見込
1	38 ア ト ム 保 育 園	199	170	180
		2.8	2.4	2.5
2	42 か い ぜ 保 育 園	234	179	201
		3.3	2.5	2.8
3	45 ル ン ビ ニ 保 育 園	548	544	561
		7.7	7.6	7.9
4	46 佐世保ステーション保育園	549	644	602
		7.7	8.9	8.5
合 計		1,530	1,537	1,544
実 施 園 数		4	4	4

3 子育てと仕事の両立支援

(1) 保育サービスの充実



病児保育（H24：4か所）

保育所や幼稚園、小学校（低学年）に通う子どもたちが、病気のために集団保育ができない時、小児科に設置した病児保育室で保育します。

- ①さいくさ小児科（権常寺1丁目）
- ②あずま小児科（瀬戸越4丁目）
- ③かんべ小児科（木宮町）
- ④くすもと小児科（稻荷町）

■開所時間：8：30～18：00（休日：日曜・祝日、年末年始、その他休診日）

■利用料：1日、2,000円【別途、文書料（紹介料）500円】

- (1)生活保護世帯、所得税非課税かつ住民税非課税 無料
- (2)所得税非課税かつ住民税課税並びに兄弟児同時利用の2子目以降の児童又は連続4日以上利用の第1子目の児童 1,000円減額

	H20年度	H24年度	H26年度目標
病児保育サービス	4か所	4か所	5か所

施設名	住所	電話	利用時間・期間	休診日
あずま小児科 病児保育室	瀬戸越4丁目9-21	49-6600	8時30分～18時 00分 原則として1週 間以内(医師の 判断)	日曜・祝日・そ の他の休診日 年末年始(12月 29日～1月3日)
かんべ小児科 病児保育室	木宮町4-8	47-5711		
くすもと小児科 病児保育室	稻荷町20-10	31-7828		
さいくさ小児科 病児保育室	権常寺1丁目 10-8	39-1005		
<u>いけだ小児科</u> <u>病児保育室</u>	<u>万徳町8-15</u>	<u>24-6981</u>		

病児保育室利用状況				
病児保育室		平成23年度	平成24年度	平成25年度 実績見込み
あずま小児科	登録児童数	341	317	314
	利用児童数	1,094	695	788
かんべ小児科	登録児童数	234	230	209
	利用児童数	662	515	510
くすもと小児科	登録児童数	446	405	387
	利用児童数	671	636	586
さいくさ小児科	登録児童数	282	314	338
	利用児童数	817	738	788
合計	登録児童数	1,303	1,266	1,248
	利用児童数	3,244	2,584	2,672

障がい児保育実施状況				
	平成23年度	平成24年度	平成25年度見込み	
認可保育所数	65	66	66	
うち、私立保育所	59	61	61	
障がい児保育実施可能保育所数	44	47	50	
うち私立保育所	39	42	47	
私立全園に対する率	66.1%	68.9%	77.0%	
障がい児在籍私立保育所数	20	24	21	
私立全園に対する率	33.9%	39.3%	34.4%	
可能保育所に対する率	51.3%	57.1%	44.7%	
受入人数	重度	26	27	22
	軽度	8	6	6
	計	34	33	28

環境改善事業（障がい児）			
実施年度	実施保育園	補助内容	対象児童
平成23年度	大野保育所	教室の建具・網戸安全対策改修	3歳児 男児（特児2級、双子） 精神障害（多動傾向）
平成24年度	江永保育園	保育室間仕切改修、可動寝台設置工事及び児童専用の椅子等備品購入	3歳児 女児（特児2級） 脊髄性筋萎縮症（Ⅱ型）
平成25年度 （決算見込）	楠栖保育所	遊具等備品購入	5歳児 男児（特児2級） 多動
平成26年度 （予算）	みなと保育園	起立保持具購入	5歳児 女児（特児1級） 結節性硬化症
	日宇保育所	遊具購入	4歳児 男児（特児2級） 精神発達遅滞
	ぼっぼ保育園	特殊椅子及び遊具購入	5歳児 男児（特児1級） 水頭症、運動発達遅滞

①既存の保育所、又は保育所分園において障害児を受け入れるために必要な改修等を行う事業
 ②便所等の設備の設置、軽微な改修や障害児用の遊具・器具等の購入等を行うための経費（※既存の施設の破損や老朽化等に伴う改修や修繕は対象外）
 ③当年度中、又は翌年度に障害児の受入れを予定している保育所が対象。
 ④対象児童は、集団保育が可能で日々通所できるもので、特別児童扶養手当の支給対象児童（所得オーバーによる支給停止者含む）
 ⑤受け入れる障害児の障害の種類や程度等によっては、同一施設において複数回実施することも可。

小学校低学年受入事業			
	平成23年度	平成24年度	平成25年度実績見込
実施ヶ所数	15園	15園	17園
参加者数	5,160人	2,142人	2,394人
1園当たりの参加者数	344人	143人	141人

4 幼児教育の充実

(1) 幼児教育の充実

幼児教育センターにおける幼児教育の充実

- 「小1プロブレム」を背景に、保育所・幼稚園と小学校の連携が重要視されていますが、佐世保市では平成24年12月、県内で初めて「保幼小連携接続カリキュラム」を作成しました。
- カリキュラムを活用し、施設長会議や担当者会議、実践を重ねて連携を推進しています。

	H20年度	H24年度	H26年度目標
地域別協議会の実施回数	0回	64回	3回
幼保小連携講座の参加者数	282人	1,213人	340人
講座・研修会の参加者数(幼児教育関係者)	1,331人	587人	1,400人
教育相談の実施回数	10回	10回	10回
研修会・講座の参加者数(特別支援教育研修)	160人	130人	250人

《 保育士・教職員研修事業 》

講座名	事業概要	名称	講師	対象
幼児教育講座	幼児教育のあり方について理解を深め、幼稚園・保育所、幼児教育者の専門性を高める講座	幼児教育研修会	増田 幸ゆみ 東京家政大学教授	認可・認可外保育士 公私立幼稚園教諭
		幼児教育講演会	小田 豊 独立行政法人 特別支援総合研究所理事長	
保幼小連携講座	保育所、幼稚園、小学校の教育や生活をお互いが学び合い、連携の必要性を把握する講座	幼稚園公開・協議幼稚園教育について学ぼう	聖心幼稚園	認可・認可外保育士 公私立幼稚園教諭 小学校教諭
		小学校公開・協議小学校教育について学ぼう	大野小学校	
		保育園公開・協議保育所の保育について学ぼう	赤崎青い実幼児園	
		保幼小連携講演会	和田信行 東京成徳短期大学教授	
	保幼小連携協議会	保幼小連携施設長会	保幼小連携施設長	保幼小連携推進委員
		保幼小連携担当者会	4月～6月 小学校別49か所 12月～1月 ブロック別7か所	
		保幼小連携推進会議	保幼小連携推進会議	
特別支援教育講座	特別支援教育について理解を深め、子どもと保護者の対応について学ぶ	特別支援教育研修会	奥田健次 行動コーチングアカデミー校長	認可・認可外保育士 公私立幼稚園教諭
実技講座	保育に直接活かすことのできる実技を学ぶ講座	造形遊び研修会	たにむらあさみ 絵本作家	保育士・幼稚園教諭
		表現活動(音楽療法)	下村泰斗 日本ミュージック・ケア協会認定指導者	
		調理担当者実技研修会	健康づくり課 管理栄養士	施設調理員
施設支援講座	施設職員の資質向上を図る講座	放課後児童指導員等研修会 特別支援教育研修会	県立佐世保特別支援学校 教諭 住田 聖樹子	児童クラブ・児童センター等 児童指導員
		読み語り研修会	絵本作家 藤本ともひこ	児童クラブ・児童センター等 児童指導員
		乳幼児の心肺蘇生法	佐世保市消防局 中央消防署救急救命士	認可・認可外保育士・幼稚園
		認可外保育施設歯科育児健康教室	健康づくり課 歯科衛生士	認可外保育士・児童

保幼小連携接続カリキュラム

