

遺産No. 24-01
佐鎮

★24 佐世保鎮守府庁・海兵団関連施設群

旧佐世保鎮守府庁跡 (海上自衛隊佐世保地方総監部)



Remains of the Imperial Japanese Navy Sasebo Naval Station Headquarters
(The Japan Maritime Self-Defense Force, Sasebo District Headquarters)

佐世保鎮守府は、日本の西を守る鎮守府として明治22年(1889)7月に開庁した。その管轄は朝鮮半島から南西諸島、台湾にまで及んでいた。その本営たる鎮守府庁舎は煉瓦造の堂々とした建物で、佐世保鎮守府のシンボルとして威容を誇った。昭和20年(1945)6月の佐世保空襲により庁舎をはじめ多くの建物が失われたが、昭和期に建設された通信隊庁舎(システム通信隊庁舎)や気象観測所(警務隊庁舎)、地下防空指揮所のほか開庁当時の表門などが残されている。

昭和43年(1968)には海上自衛隊佐世保地方総監部が移転し、国土防衛の要としての役割を担い続けている。

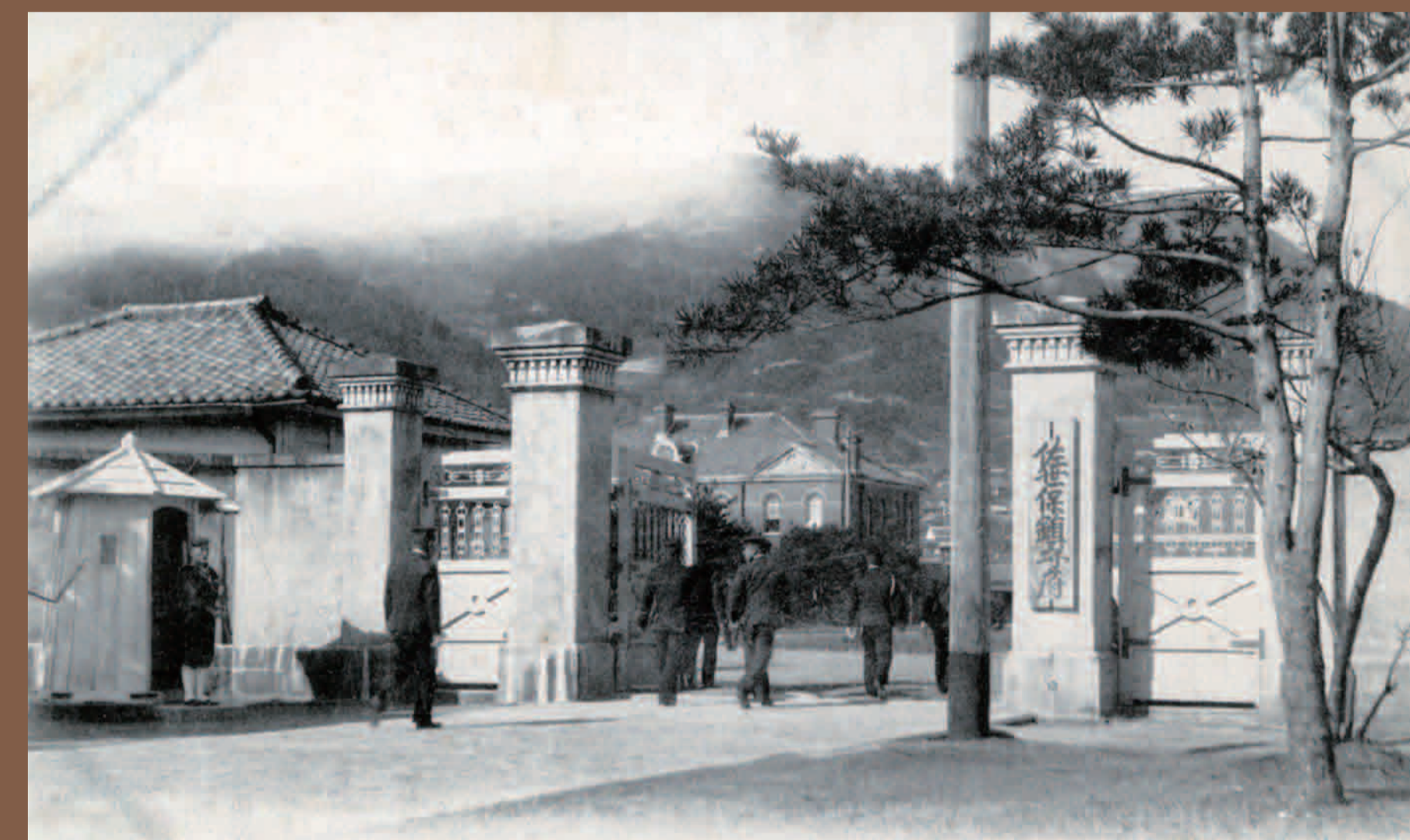
Sasebo Naval Station opened in July 1889. It was responsible for defending the west sea region including the Korean Peninsula, the Nansei islands and Taiwan. Its brick-made headquarters building presented a dignified appearance as a symbol of Sasebo Naval Station. During the Sasebo Air Raid in June 1945, the headquarters office and many other buildings in the compound were burned down, but the former Communications Command building (current Communications Command building), the former Weather Observation Station (current Criminal Investigation Command building), the former underground Air Defense Command Post, and the gateposts still remain.

The Japan Maritime Self-Defense Force Sasebo District Headquarters has been playing a key role in keeping peace and independence of Japan since it was relocated here in 1968.



佐世保鎮守府庁舎

明治22年完成。鎮守府建築主幹を務めた森川範一による設計。戦災により全焼したため解体されたが、玄関の一部が保存されている。



佐世保鎮守府庁表門

明治22年完成。煉瓦造モルタル塗り。完成時には門柱上にガス灯らしい照明器具が設けられていた。

日本遺産

鎮守府

横須賀・呉・佐世保・舞鶴
日本近代化の躍動を体感できるまち

