

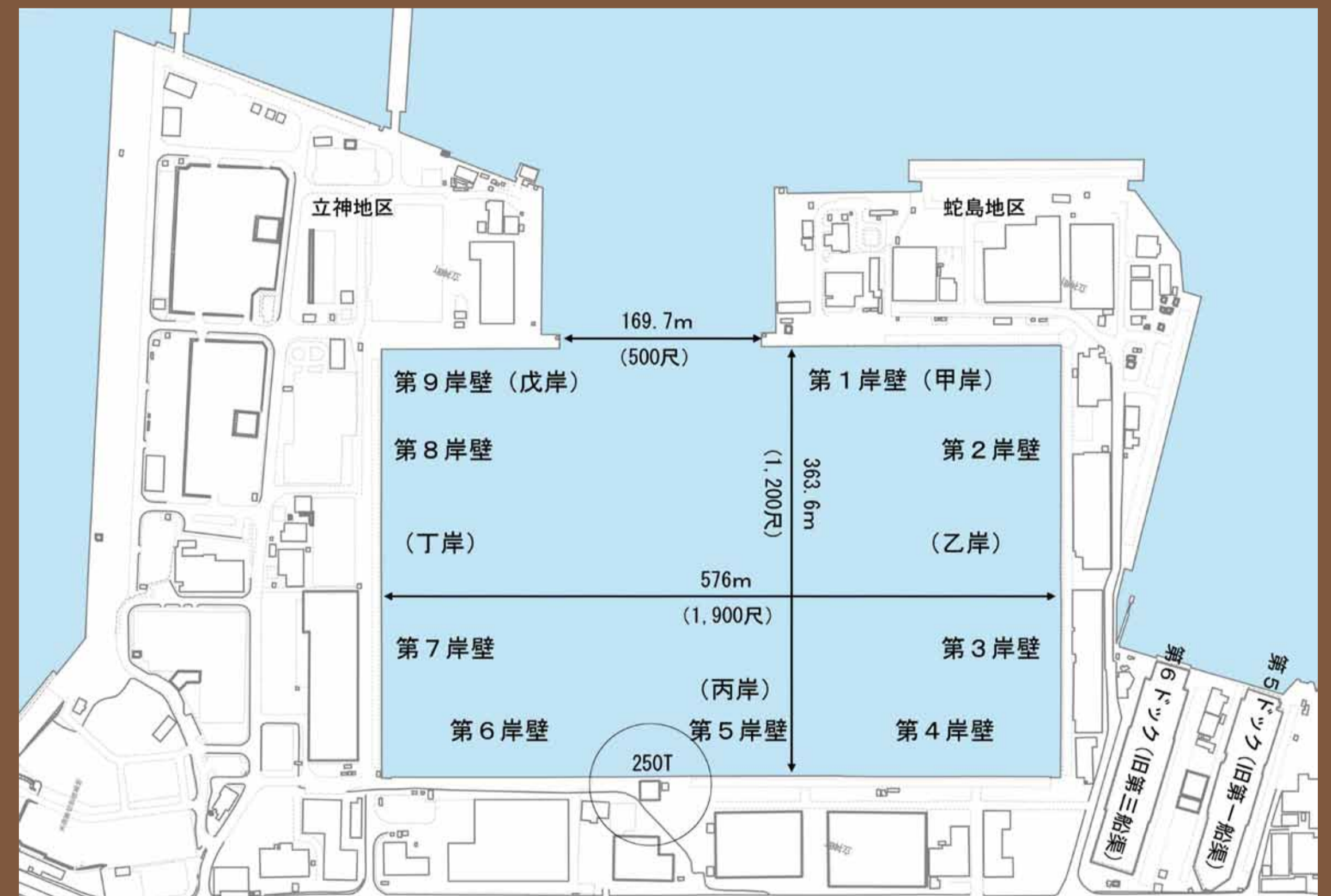
遺産No. 06
佐鎮

旧佐世保海軍工廠修理艦船繫留場 (立神係船池)

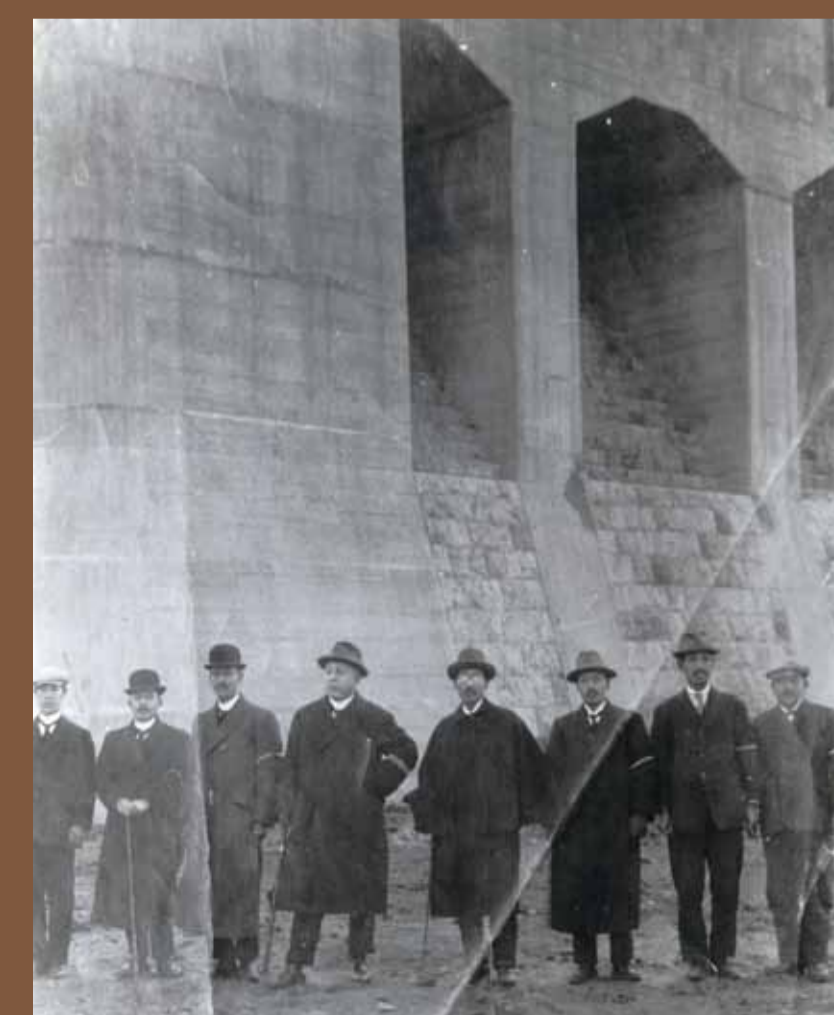
Mooring Facility to Repair Ships at Former Sasebo Naval Arsenal

眼下には佐世保重工業(株)佐世保造船所が望める。ここはかつて佐世保海軍工廠であり、ここから見える凹字状の構造物が工廠の中核施設だった修理艦船繫留場(立神係船池)である。佐世保湾に突き出した立神鼻、高月鼻とその先に浮かぶ大蛇島、小蛇島を利用して総延長1,699mに及ぶ岸壁を建造したもので、明治39年(1906)から11年に及ぶ海軍最大の土木工事であった。この工事では常時海水に触れる面に初めて大規模にコンクリートが用いられたが、これは耐海水コンクリート技術の確立を示しており、コンクリート構造物の本格的な海洋進出の画期となった。

From here, Sasebo Shipyard at Sasebo Heavy Industries Co., Ltd. can be seen below. It was once the Sasebo Naval Arsenal, and the U-shaped structure that can be seen from here was a mooring facility to repair ships (Tategami Pier). It was one of the main facilities in the arsenal. This pier with a total length of 1,699 meters was built making use of the areas sticking out to the Sasebo Bay, called Tategamibana and Takatsukibana, and the islands floating over there, Daijajima and Syojajima islands. For the navy, it was the biggest engineering work that took 11 years from 1906. In this work, a large amount of concrete was used for the first time for a wall that is always in contact with sea water, which shows that the technology making sea water-resistant concrete had already been established. Since this work, concrete structures in full scale started to be built in ocean engineering works.



立神係船池概要図



立神係船池完成時に撮影された関係者の写真

右から3人目より設計者の吉村長策、施工担当の真島健三郎と山内弥次郎。人物との比較で背後の岸壁がいかに巨大かがわかる。

日本遺産

鎮守府

横須賀・呉・佐世保・舞鶴

日本近代化の躍動を体感できるまち

Official website

中国語
中國語
한국

