



# 認定こども園一覧

受け入れなど詳しいことは、各園にお尋ねください。

園名	住所	電話	HP	受入年齢	開所時間	利用定員	預かり保育料金の有無	通園バス	障がい児保育	休日保育	給食		小学生預かりバス	一時預かり	園舎開放	園庭開放	認定区分		
											週回数	調理					1号認定	2号認定	3号認定
深信幼稚園(SUKUSUKU)	城間町305-2	59-2515	○	6か月	7:30~19:00	80名	有	有	有		6回	○	有	○	○	○	○	○	○
昭徳こども園	長畑町396-1	59-2015	○	2か月	7:00~19:00	85名	有		有		6回	○	有	○	○	○	○	○	○
光の子グレースこども園	上原町12-5	39-3000	○	3か月	7:00~19:30	175名	有	有			6回	○		○	○	○	○	○	○
花高幼稚園	花高3丁目2-7	38-0866	○	満3歳	7:30~18:30	110名	有	有	有		5回	●	有	○	○	○	○	○	○
双葉こども園	広田3丁目31-11	38-3811	○	2か月	6:50~19:00	155名	有		有		6回	○			○	○	○	○	○
早岐幼稚園	早岐2丁目29-17	38-2207	○	満3歳	7:30~18:30	55名	有	有	有(要相談)		5回	●	卒園児のみ	○	○	○	○	○	○
東明幼稚園(とうめい保育園)	江上町933-1	58-4011	○	6か月	7:00~19:00	95名	有	有	有(要相談)		5回	○	有	○	○	○	○	○	○
有福保育園	有福町773-1	58-5116	○	2か月	7:00~19:30	105名	有		有		6回	○		○	○	○	○	○	○
さつき幼稚園	大塔町1971	33-1232	○	満3歳	7:00~19:00	210名	有	有	有(要相談)		5回	○			○	○	○	○	○
大宮幼稚園	白岳町148-5	32-1404	○	満3歳	7:30~19:00	200名	有	有	有		6回	○	有	○	○	○	○	○	○
みなとこども園	若葉町13-10	31-3291	○	2か月	7:00~19:30	115名	有		有		6回	○	有		○(火・木)	○(火・木)	○	○	○
やまづみ幼児園	山祇町9-32	31-7816	○	3か月	7:00~19:00	95名	有		有		6回	○	有	○	○	○	○	○	○
森のほいくえん	小佐世保町428-10	24-6887	○	2か月	7:00~20:00	95名	有	有			5回	○			○	○	○	○	○
塩浜青い実幼児園	塩浜町7-6	22-2211	○	1.5か月	6:50~20:00	115名	有		有		6回	○		○	○	○	○	○	○
佐世保ステーション保育園	白南風町1-16	20-0900	○	1.5か月	6:50~2:00	65名	有		有	★	6回	○	卒園児のみ	○	○		○	○	○
島地シティ夜間保育園	島地町5-10	23-0030	○	1.5か月	6:50~2:00	50名	有		有		6回	○	卒園児のみ	○	○	○	○	○	○
松円幼稚園	松川町1-5	25-7598	○	満3歳	7:30~18:30	120名	有	有	有		4回	●		○	○	○	○	○	○
アソカ幼稚園(あそか保育園)	光月町1-4	22-2285	○	12か月	7:30~18:30	175名	有	有			5回	○			○(幼のみ)	○(幼のみ)	○	○	○
九州文化学園幼稚園	上町8-35	24-8735	○	6か月	7:30~19:00	270名	有	有			6回	○			○	○	○	○	○
CANDY こども園	上町3-16	22-8055	○	4~5か月	7:00~19:00	120名	有				6回	○					○	○	○
比良幼稚園	比良町20-7	22-9084	○	2か月	7:00~19:00	115名	有	有	有(要相談)		5回	○			○	○	○	○	○
赤崎青い実幼児園	赤崎町596-20	28-0044	○	1.5か月	6:50~19:30	165名	有	有	有		5回	○	有	○	○	○	○	○	○
いしだけ幼稚園	船越町1892-1	28-4528	○	満3歳	7:30~18:30	90名	有	有	有(要相談)		3回	●			○	○	○	○	○
桜の聖母幼稚園	俵町22-12	22-8718	○	満3歳	7:30~18:30	170名	有	有	有		4回	●			○	○	○	○	○
菊の香幼稚園(きくのかつらわーるむ)	瀬戸越4丁目1401	22-0737	○	満3歳	7:30~18:30	75名	有	有	有(要相談)		5回	○	有		○(火・木)	○(火・木)	○	○	○
大野幼稚園(おの幼稚園)	田原町7-20	49-3006	○	10か月	7:30~18:30	160名	有	有	有(要相談)		5回	○	有	○	○(月・水・金)	○(月・水・金)	○	○	○
東大野幼稚園(はっぴいルーム)	松原町15	49-5644	○	8か月	8:00~19:00	95名	有	有	有		5回	○		○	○	○	○	○	○
アソカ北幼稚園(あそか北保育園)	田原町203	49-4822	○	10か月	7:30~18:30	195名	有	有	有		5回	○	有	○	○	○	○	○	○
柚木幼稚園(きらきらルーム)	柚木町2372	46-0484	○	2歳	7:00~19:00	45名	有	有			4~5回	●	有	○	○	○	○	○	○
ぼっぼ保育園	大野町231-1	49-4380	○	2か月	7:00~19:00	105名	有	有	有		6回	○	有	○	○	○	○	○	○
皆瀬幼稚園(べんぎん保育園)	踊石町187-1	49-3020	○	10か月	7:30~18:30	200名	有	有	有(要相談)		5回	○	卒園児のみ	○	○(月・水・金)	○(月・水・金)	○	○	○
日野幼稚園(ひのたろう保育園)	日野町1005	28-1478	○	10か月	7:30~18:30	216名	有	有	有		4回	○			○	○	○	○	○
東相浦幼稚園(はじめ保育園)	新田町618-13	47-3400	○	6か月	7:30~19:00	135名	有	有	有		4回	○			○	○	○	○	○
相浦幼稚園(たね組)	上相浦町7-11	48-3594	○	2歳	7:30~19:00	160名	有	有	有		4回	○			○	○	○	○	○
吉井にじいろこども園	吉井町吉元540-1	64-2205	○	2か月	7:00~19:30	85名	有		有		6回	○	有	○	○	○	○	○	○
小佐々幼稚園・保育園	小佐々町白ノ浦73-5(保) 小佐々町白ノ浦84-16(幼)	68-2066(保) 68-3900(幼)	○	2か月	7:00~19:30	125名	有	有	有		6回	○		○	○	○	○	○	○
江迎幼稚園・保育園	江迎町長坂50-1	65-2439	○	2か月	7:00~19:30	75名	有	有	有		6回	○	有	○	○	○	○	○	○
江迎青い実幼児園	江迎町猪調915	66-8822	○	1.5か月	6:50~20:00	105名	有	有	有		6回	○	有	○	○	○	○	○	○
御堂青い実幼児園	鹿町町土肥ノ浦87-1	65-3311	○	1.5か月	6:50~20:00	95名	有	有	有		6回	○	有	○	○	○	○	○	○
歌ヶ浦青い実幼児園	鹿町町下歌ヶ浦984-1	77-5666	○	1.5か月	6:50~19:30	55名	有	有	有		6回	○	有	○	○	○	○	○	○

※開所時館(延長保育を含む) HP: ホームページ ☆在園児のみ ★在園児を含む 【給食】○施設内調理 ●パン又は業者委託 ●施設内調理、パン又は業者委託両方



# 認可外保育施設一覧

受け入れなど詳しいことは、各園にお尋ねください。

園名	住所	電話	HP	受入年齢	開所時間	利用定員	預かり保育料金の有無	通園バス	障がい児保育	休日保育	給食	小学生預かりバス	一時預かり	園舎開放	園庭開放
愛和幼稚園	矢岳町5-3-2F	25-1520		生後40日	7:00~19:00(土18:30)	36名		有	有		6回	○	有		

※開所時間(延長保育を含む) HP: ホームページ ☆在園児のみ ★在園児を含む 【給食】○施設内調理 ●パン又は業者委託 ●施設内調理、パン又は業者委託両方

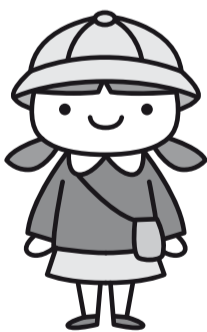
## 【語句の意味】

- 預かり保育.....土曜日や夏休み等長期休暇などに保育することです。
- 休日保育.....日曜日、祝日などに保育することです。
- 一時預かり.....仕事、病気、冠婚葬祭などで、一時的に家庭での保育が困難になる場合にお子様(在園児以外)を預かるサービスです。
- 園舎・園庭開放.....園庭や室内にて、遊ぶことができます。

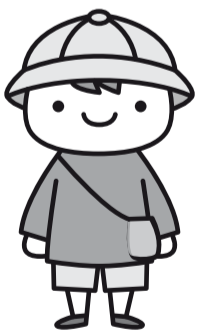
## 病児保育室一覧

施設名	住所	電話
かんべ小児科医院 病児保育室	木宮町4-8	47-5711
病児保育 ひよこハウス(くすもと小児科併設)	稲荷町20-10	31-7828
さいくさ小児科 病児保育室	権常寺1丁目10-8	39-1005
いけだ小児科 病児保育室	万徳町8-15	080-8587-6253
病児保育室 Teddy's(やまさきこどもクリニック併設)	吉岡町1747-5	37-8813

※このガイドは、令和4年5月1日現在で作成しています。掲載内容が変更になることがありますので、ご了承ください。

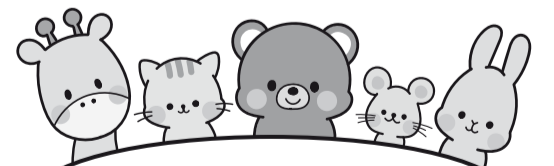


# 令和4年度 佐世保市 乳幼児施設ガイド



■ 在宅の親子を支援する機関です。詳しくは、各子育て支援センターへお問い合わせください。

名称	住所	電話	利用時間(年末年始を除く)
壺ヶ丘幼児園地域子育て支援センター	黒髪町2-10	34-4188	月~金 9:00~12:00 / 13:00~15:00(祝日を除く)
佐世保市子ども発達センター	常盤町6-1 サンクル4番館	23-3945	月~金 9:00~16:00(水曜17:00まで) 日祝10:00~16:00
佐世保市東部子育て支援センター	広田2丁目1-1	39-4002	月~金 8:30~13:30(祝日を除く)
佐世保市中部子育て支援センター	稲荷町2-25	32-1903	月・火・水・金・土 8:30~13:30(祝日を除く)
佐世保市北部子育て支援センター	上相浦町5-13	47-3329	月~金 8:30~13:30(祝日を除く)
佐世保市幼児教育センター	山祇町387	31-0550	月~金 9:00~16:00(祝日を除く)
日野子育て支援センター	日野町780-5	28-3264	月~金 9:30~14:30(祝日を除く)
おはし子育て支援センター	吉井町橋川内481-3	64-3525	月~金 9:30~14:30(祝日を除く)
ゆりかごくらぶ	世知原町栗迎120-26	76-2246	月~金 10:00~13:00 / 14:00~16:00(祝日を除く)
親子ひろば よんぶらこ	本島町4-15 3F	080-1730-0181	月・火・水・金・土 10:30~15:30(祝日を除く)



利用についてのお問い合わせ

佐世保市役所  
子ども未来部 保育幼稚園課

☎ 0956-24-1111

(内線 5428・5429)

【協力施設】公私立保育所/公私立幼稚園/認定こども園/認可外保育施設/地域型保育事業 等

【企画・発行】佐世保市役所 子ども未来部 幼児教育センター