

# ため池ハザードマップ

## 防災重点 農業用ため池 大牟田池(針尾西)

ため池ハザードマップについて  
 ため池ハザードマップとは、ため池が決壊した場合に、どこまで浸水するか、どこに避難場所があるのか、緊急時の連絡先はどこか等を記載した地図のことです。

災害時の避難行動に役立つ情報を掲載することで、住民のみなさんがマップを通じて、想定される災害を事前に認識し、自主的な避難を心掛けることにより、地域の防災力の向上を図り、人的被害を最小限にとどめることを目的としています。

このハザードマップでは、ため池が満水の時に堤体が地震によって瞬時に決壊した場合の浸水想定解析結果に基づいて、浸水する範囲と洪水到達時間、ならびに避難場所などを示しています。

なお、小水路、暗渠などの局所的な地形を計算に反映できていない場合があるため、浸水想定範囲、浸水深が異なることがあります。また、地震の規模、雨の降り方や決壊の状況が解析時と異なる場合も、浸水想定範囲、浸水深は異なることがあります。

危険を感じたら早めに自主的な避難を心がけましょう。

### 分散避難を推奨します。

災害発生時に備え、浸水想定範囲外の安全な場所に親戚や友人の家がある場合は、避難することが可能かどうか事前に確認しておきましょう。 令和5年3月 佐世保市

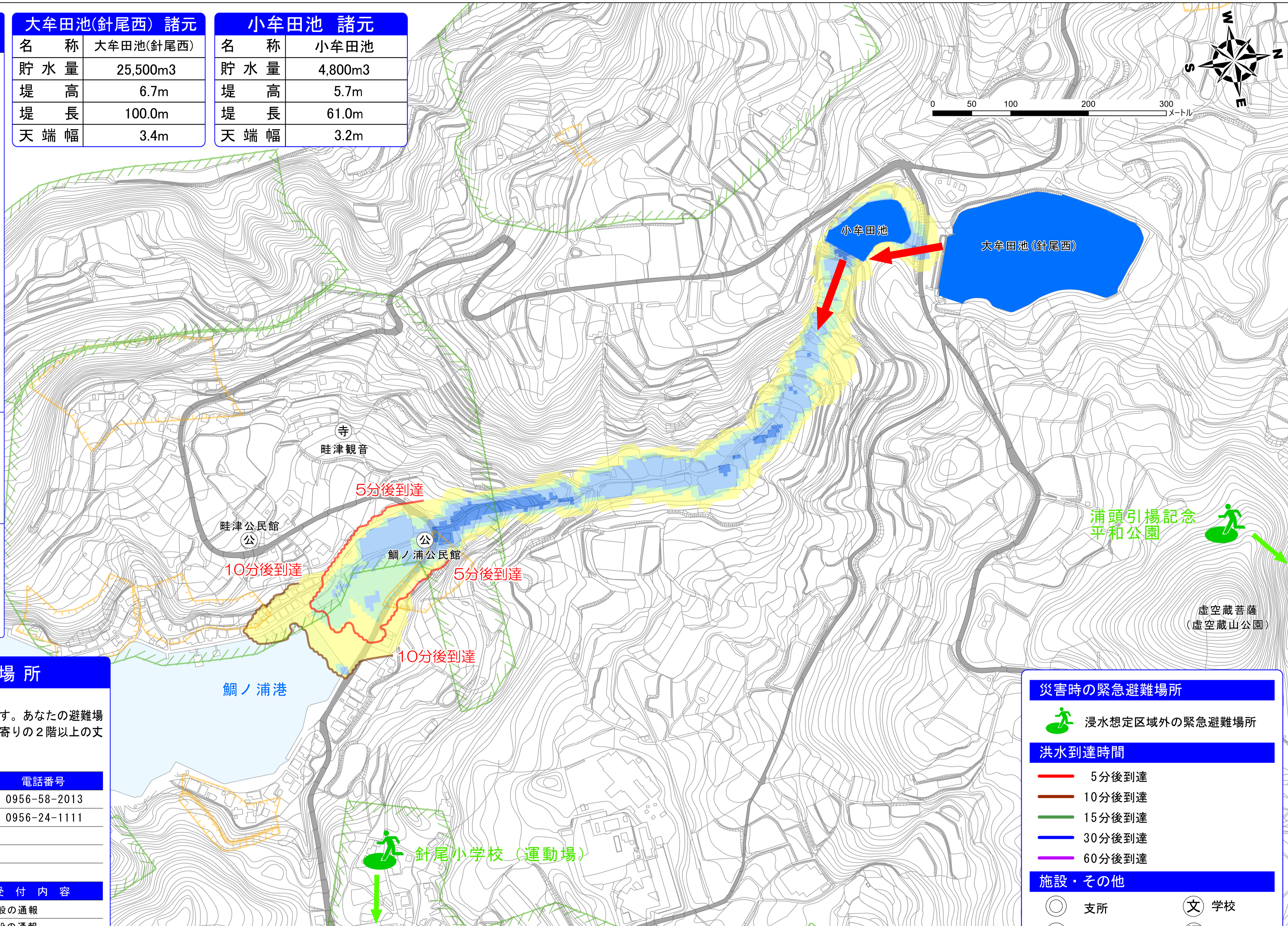
- 日頃からご家族やご近所で災害への対応について話し合い、家から避難場所までの経路や家族の連絡先などを確認しておきましょう。
- 浸水の発生しやすい場所や状況を日頃から把握し、危険を感じたら自主的な避難を心がけましょう。
- みなさんが災害について関心を持ち、いざという時に落ち着いて行動ができるよう、日頃から災害に関する正しい「心構え」を身につけておくことが大切です。

### 避難時の心得

- ため池が決壊する恐れのあるときは、まず高い所などの安全な場所に避難する。
- がけ地や川沿い、ため池の下流は避けて避難する。
- 近所と声をかけ合って、家族やグループで行動する。
- スリッパ、サンダル、長靴は危険であり、できるだけ運動靴等で避難する。
- 車での移動は避ける。

大牟田池(針尾西) 諸元	
名称	大牟田池(針尾西)
貯水量	25,500m <sup>3</sup>
堤高	6.7m
堤長	100.0m
天端幅	3.4m

小牟田池 諸元	
名称	小牟田池
貯水量	4,800m <sup>3</sup>
堤高	5.7m
堤長	61.0m
天端幅	3.2m



## 災害時の緊急避難場所

### あなたの避難場所を確かめましょう！

ため池が決壊した場合の避難場所は下記の通りです。あなたの避難場所を確認してください。万一、逃げ遅れた場合は最寄りの2階以上の丈夫な建物に避難してください。

### 緊急避難場所一覧

名称	住所	電話番号
針尾小学校(運動場)	針尾中町1863	0956-58-2013
浦頭引揚記念平和公園	針尾北町824外	0956-24-1111

### 防災関係機関の連絡先

機関名	電話番号	受付内容
長崎県北振興局	0956-23-4211	災害全般の通報
市役所代表	0956-24-1111	災害全般の通報
佐世保市役所 針尾支所	0956-58-3001	災害全般の通報
消防局(緊急時)	119	救助・救出の要請
消防局代表	0956-23-5121	避難場所の開設・災害通報
水道局	0956-24-1151	上下水道の復旧等
保健所	0956-25-9809	感染症対策・消毒
早岐警察署	0956-39-0110	事件・事故等
九州電力送配電 コールセンター	0800-777-9421	電気の復旧等
NTT西日本	090-444-113	電話の復旧等

### 凡 例

このハザードマップは浸水する範囲とその程度を水深により色別表示しています。水深の目安はおよそ次のとおりです。

■浸水深の目安(浸水想定区域)

表記	浸水深	浸水の程度
(赤)	5.0m以上	2階の軒下を超えて浸水する程度
(青)	2.0~5.0m未満	2階の軒下まで浸水する程度
(黄)	1.0~2.0m未満	1階の軒下まで浸水する程度
(緑)	0.5~1.0m未満	大人の腰までつかる程度(床上浸水)
(紫)	0.5m未満	大人の膝までつかる程度(床下浸水)

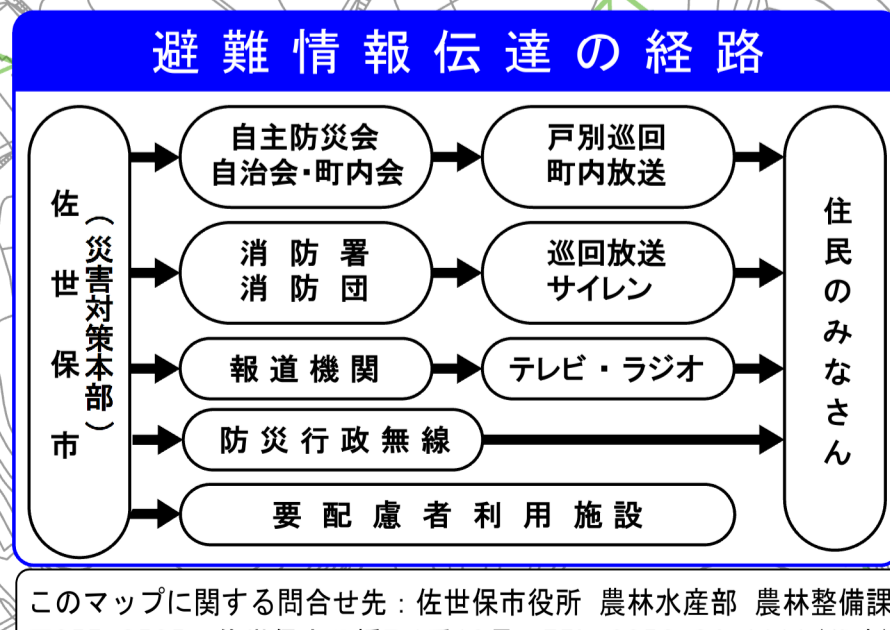
### 気象情報・災害用伝言ダイヤル

気象情報：気象庁  
 インターネット閲覧先：<http://www.jma.go.jp/>

災害用伝言ダイヤル

伝言の録音方法  
 1 7 1 0 1 0 (市外局番からダイヤルしてください) (××××) (××-××××)

伝言の再生方法  
 1 7 1 0 2 (市外局番からダイヤルしてください) (××××) (××-××××)



このマップに関する問合せ先：佐世保市役所 農林水産部 農林整備課  
 〒857-8585 佐世保市八幡町1番10号 TEL:0956-24-1111(代表)

### 災害時の緊急避難場所

浸水想定区域外の緊急避難場所

### 洪水到達時間

- 5分後到達 (赤)
- 10分後到達 (黄)
- 15分後到達 (緑)
- 30分後到達 (青)
- 60分後到達 (紫)

### 施設・その他

- 支所
- ⊕ 消防機関
- ⊗ 警察機関
- ⊕ 救急告示医療機関
- 〒 郵便局
- 公園
- 文 学校
- 児 幼稚園・保育園
- 公 公民館
- 寺 寺院
- 神 神社
- 急傾斜地崩壊危険箇所
- 地すべり危険箇所