

戈牟田溜池ハザードマップ

ため池ハザードマップについて

ため池ハザードマップとは、ため池が決壊した場合に、どこまで浸水するのか、どこに避難場所があるのか、緊急時の連絡先はどこか等を記載した地図のことです。

災害時の避難行動に役立つ情報を掲載することで、住民のみなさんがマップを通じて、想定される災害を事前に認識し、自主的な避難を心掛けることにより、地域の防災力の向上を図り、人的被害を最小限にとどめることを目的としています。

このハザードマップでは、ため池が満水の時に堤体が地震によって瞬時に決壊した場合の浸水想定解析結果に基づいて、浸水する範囲と洪水到達時間、ならびに避難場所などを示しています。

なお、小水路、暗渠などの局所的な地形を計算に反映できていない場合があります。浸水想定範囲、浸水深が異なることがあります。また、地震の規模、雨の降り方や決壊の状況が解析時と異なる場合も、浸水想定範囲、浸水深は異なることがあります。

危険を感じたら早めに自主的な避難を心がけましょう。
平成27年6月 佐世保市

- 日頃からご家族やご近所で災害への対応について話し合い、家から避難場所までの経路や家族の連絡先などを確認しておきましょう。
- 浸水の発生しやすい場所や状況を日頃から把握し、危険を感じたら自主的な避難を心がけましょう。
- みなさんが災害について関心を持ち、いざという時に落ち着いて行動ができるよう、日頃から災害に関する正しい「心構え」を身につけておくことが大切です。

避難時の心得

- ため池が決壊する恐れのあるときは、まず高い所などの安全な場所に避難する。
- がけ地や川沿い、ため池の下流は避けて避難する。
- 近所と声をかけ合って、家族やグループで行動する。
- スリッパ、サンダル、長靴は危険であり、できるだけ運動靴等で避難する。
- 車での移動は避ける。

災害時の避難場所

あなたの避難所を確かめましょう！

戈牟田溜池が決壊した場合の避難場所は下記の通りです。あなたの避難所を確認してください。万一、逃げ遅れた場合は最寄りの2階以上の丈夫な建物に避難してください。

避難場所一覧

名称	住所	電話番号
大野小学校	原分町1	0956-49-3112 49-3111
大野中学校	松瀬町838	0956-49-5420 49-5158
春日小学校	瀬戸越三丁目19-1	0956-23-9445 22-5362
県立佐世保工業高等学校	瀬戸越三丁目3-30	0956-49-5684
私立西海学園高等学校	春日町29-22	0956-23-6161
大野地区公民館 体育室	田原町13-29	0956-49-6589
北部ふれあいスポーツ広場	原分町1578	0956-49-7678
楠木公園	楠木町619	
眼鏡岩公園	瀬戸越町1266-1	
瀬戸越公園	瀬戸越三丁目1666-4	

防災関係機関の連絡先

機関名	電話番号	受付内容
長崎県東北振興局	0956-23-4211	災害全般の通報
市役所代表	0956-24-1111	災害全般の通報
消防局(緊急時)	119	救助・救急の要請
消防局代表	0956-23-5121	避難場所の開設・災害通報
水道局	0956-24-1151	上下水道の復旧等
保健所	0956-24-1111	感染症対策・消毒
佐世保・相浦警察署	0956-23-0110・47-5110	事件・事故等
九州電力佐世保営業所	0120-986-402	電気の復旧等
西部ガス佐世保支店	0956-23-5951	ガスの復旧等
NTT長崎災害対策本部	090-5948-2999	電話の復旧等

災害時の避難場所



浸水想定区域外の避難場所

洪水到達時間

洪水到達時間

地元で話し合った浸水想定範囲

地元で話し合った浸水想定範囲

地元での話し合いにより想定された浸水範囲を記載しています。

その他施設

公共施設

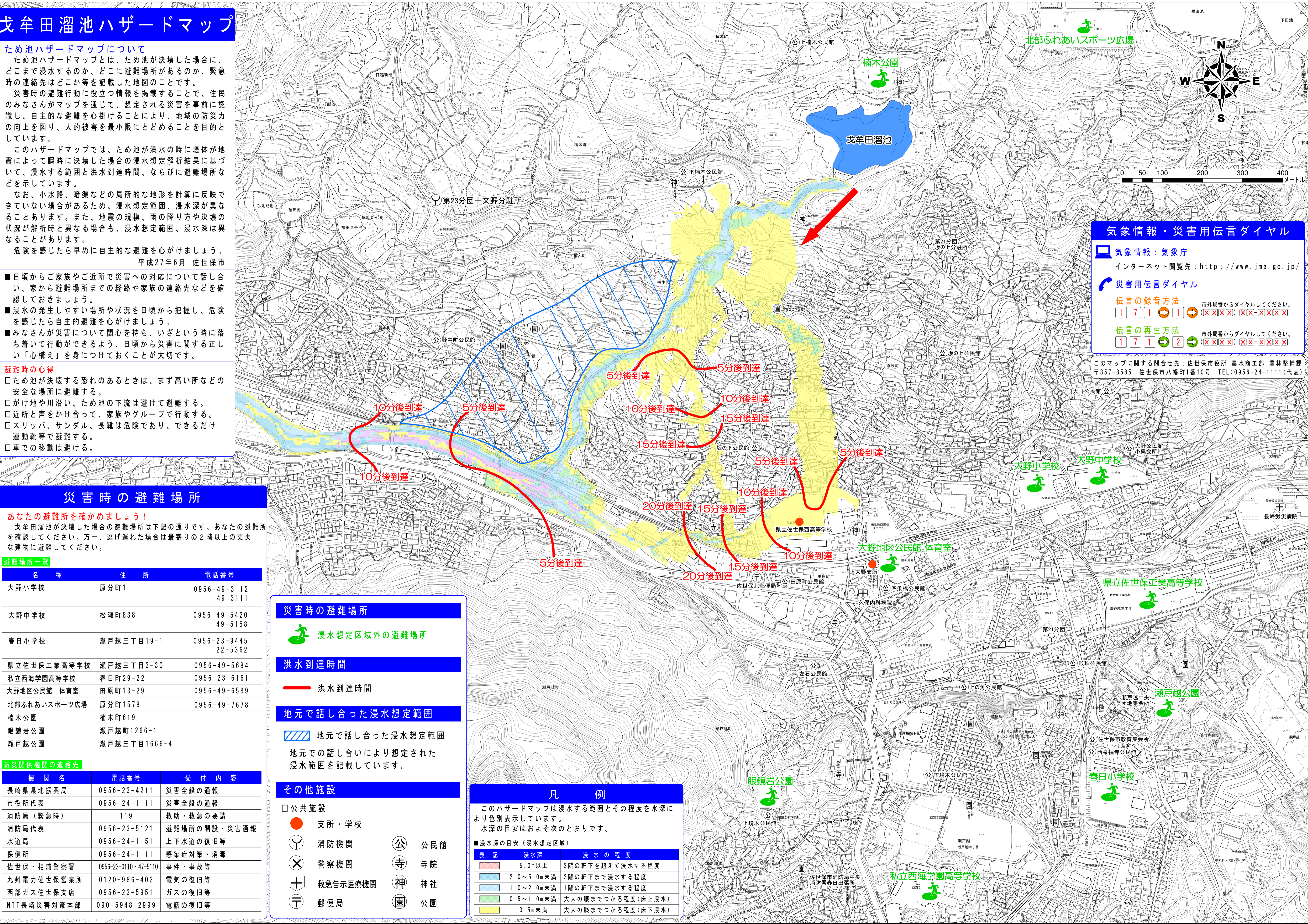
- 支所・学校
- 消防機関
- ⊗ 警察機関
- ⊕ 救急告示医療機関
- 〒 郵便局
- 公 公民館
- 寺 寺院
- 神 神社
- 園 公園

凡例

このハザードマップは浸水する範囲とその程度を水深により色別表示しています。水深の目安はおよそ次のとおりです。

■浸水深の目安(浸水想定区域)

表記	浸水深	浸水の程度
赤	5.0m以上	2階の軒下を超えて浸水する程度
青	2.0~5.0m未満	2階の軒下まで浸水する程度
黄	1.0~2.0m未満	1階の軒下まで浸水する程度
緑	0.5~1.0m未満	大人の腰までつかる程度(床上浸水)
黄	0.5m未満	大人の膝までつかる程度(床下浸水)



気象情報・災害用伝言ダイヤル

気象情報：気象庁
インターネット閲覧先：<http://www.jma.go.jp/>

災害用伝言ダイヤル

伝言の録音方法 市外局番からダイヤルしてください。
1 7 1 0 1 (X)(X)(X)(X) (X)(X)(X)(X)(X)

伝言の再生方法 市外局番からダイヤルしてください。
1 7 1 2 (X)(X)(X)(X) (X)(X)(X)(X)(X)

このマップに関する問合せ先：佐世保市役所 農水商工部 農林整備課
〒857-8585 佐世保市八幡町1番10号 TEL:0956-24-1111(代表)