

おおの自治協だより

発行：大野地区自治協議会（大野地区コミュニティセンター内）
佐世保市田原町13-29 ☎ 80-3604
E-mail: oonojichi2508@gem.bbiq.jp



2023年6月21日発行

町内対抗輪投げ大会の開催について

とき 令和5年7月2日（日） 9時～
ばしょ 大野地区コミュニティセンター 体育室



★コミュニティセンター駐車場は、各チーム1台ずつです。
大野小学校、大野幼稚園、E-tecs、品川眼科の駐車場をお借りしています。
お乗り合わせの上ご利用いただくようお願いします。

総務部会・史跡保存会合同研修について

令和5年5月24日（水）に吉井町の福井洞窟を見学しました。
今年度から、大野地区歴史保存会会長に
就任していただいた、久村先生にご説明
いただきました。



福井洞窟の概要

福井洞窟は、旧石器時代から弥生時代まで利用されていたそうです。

発掘調査は、トレンチ（大きな溝のようなもの）を掘って行うそうですが、側面の壁が崩れやすく大変な作業であったそうです。

昭和35年から昭和39年まで第1回目の発掘調査がされ、さらにその下の地層を平成23年から1年4か月間かけて2回目の調査を行ったそうです。

また、福井洞窟は前面を流れる川が氾濫などをつくった洞窟で、川にある石が利用されているそうです。この川は、現在は佐々川へ流れていますが、当時は江迎川の方へ流れていたそうです。歴史というのは、人の生活ばかりでなく、それに密接に関係のある地形などの歴史も知ることになるのだなと思いました。

さて、日本人はどこからやってきたのでしょうか。旧石器時代の約4万年前は氷河期であり、海・対馬海峡はもっと狭かったそうです。沖縄から島伝いやってきたのでしょうか？対馬海峡を越えてやってきたのでしょうか？それとも北海道・カムチャッカ半島からやってきたのでしょうか？

佐世保市の31の洞窟遺跡がもっと研究されれば、それもわかるかもしれません。

「スローエアロビックで心も体も健康に」

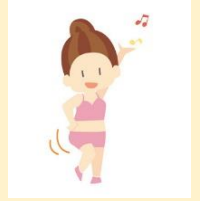
開催日時 令和5年7月16日（日）

10時から11時

場所 大野地区コミュニティセンター 3階講堂

講師 長崎県エアロビック連盟 理事長 楠本博美 様

★ 誰にでも簡単にできるリズムミクな軽運動で気分を前向きに！！



「大野地区防災計画」の有効活用を！

「警戒レベル4」（避難指示）で危険な場所から全員避難！

「警戒レベル5」（緊急安全確保）の発令を待ってはいけません！

【避難所入所に係る注意点】

- 洪水ハザードマップ等で自宅周辺の危険箇所を確認してください。
- 親戚や知人宅など、より安全な場所への避難も検討してください。
- 日頃から非常持ち出し品を用意し、避難所には水、食料、常備薬、衣類、体温計などを持参してください。
- 避難所に行く前に検温を行い、健康状態を確認してください。発熱や風邪等の症状がある場合は、「かかりつけ医療機関」等にも相談してください。

全世帯に配布しました「大野地区防災計画（冊子）」に、災害への備えや大野

地区防災マップ等を掲載しています。是非参考にされてください。

まちづくりのスローガン

ひとよし まちよし 明るい大野