



「NPOが行く!!まちづくりレシピ教室」 のしくみ

申込み方法

市内在住、在勤又は在学する5名以上のグループ（例：町内会、自治会、PTA、企業、学校、させぼ市民活動交流プラザ登録団体等）でレシピー一覧より教室を選び、**実施希望日の20日前までに**申込書を各団体へ提出してください。（郵送・FAX・Eメール可）

開催日時や場所の調整

派遣団体より直接ご連絡をいたします。日時や場所等の調整をお願いします。※佐世保市内での開催となります。

教室の内容

別紙の「NPOが行く!!まちづくりレシピ教室」一覧表よりお選びください。

会場等の手配

派遣団体との調整後、会場の手配や準備等は申込みグループでお願いいたします。（使用料が必要な場合は、申込みグループの負担となります。）
※離島での開催の場合、講師の交通費は、申込みグループの負担となります。

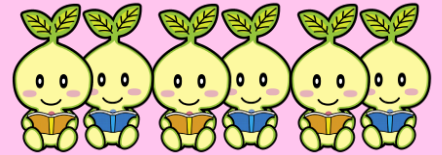
☆注意事項☆

- 派遣団体との調整によっては、実施できない場合があります。
- この教室開催時、**5名以上**申込みグループは「市民活動保険」の対象となります。申込み時の提出は不要ですが、「市民活動保険」適用の場合には必要となるため、受講者名簿をご用意ください。**ただし、企業が業務の一環として開催する場合、学校管理下の活動（クラブ活動を含む）の場合は「市民活動保険」の対象になりませんので、あらかじめご了承ください。**
- 公の秩序を乱し、又は善良な風俗を阻害する恐れがある場合、特定の政治、宗教又は営利目的とした催しについては、教室の開催はできません。

教室（派遣団体）は随時更新しております。詳しくは、「させぼNPO・ボランティア支援ネット」をご覧ください。

<http://www.sasebo-npo.jp/>

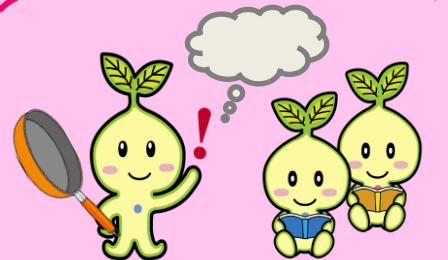
①申込み



申込グループ



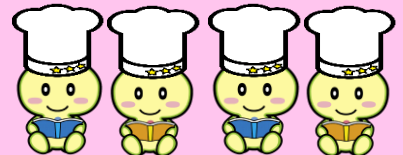
②開催に向けて調整



派遣団体 ⇄ 申込グループ



③教室開催



令和5年度版

MENU



NPOが行く!! まちづくりレシピ教室

「まちづくりレシピ教室」とは・・・

させぼ市民活動交流プラザ登録団体が、普段より佐世保市のまちづくりのためにおこなっている公益活動を「まちづくりレシピ」と見立ててみなさんの地域や身近な場所に出向いて、講師（派遣団体）として教室を開催します！！

◆お問合せ先◆

■させぼ市民活動交流プラザ

TEL/FAX : 0956-23-6070

Mail : info@sasebo-npo.jp