



佐世保市定例記者会見

令和7年12月25日

(説明案件)

1. させぼ生活応援券発行事業について
2. 子育て世帯支援事業について
3. 年末年始期間中の感染対策等について

させぼ生活応援券発行事業について

緊急先行支援

国の「重点支援地方交付金」等を
活用した総合的な経済対策

- 全市民への一律支援
- 次世代を担う家庭への支援

させぼ生活応援券発行事業

●事業概要

全市民に対して1人あたり5,000円分の生活応援券をデジタル（させぼeコイン）または紙券で発行するもの。

●事業の実施時期

- ・令和8年1月末以降
全世帯に引換券を郵送、させぼeコインでの給付を開始
- ・令和8年3月末以降
紙券の引き換えを開始

●有効期限

令和8年12月31日(木)

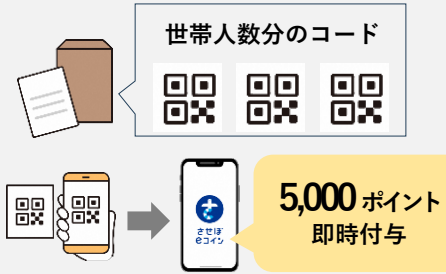
させぼ生活応援券発行事業

令和8年1月末
以降

全世帯に
引換券を郵送



①引換券のポイント獲得
コードを読み取る



②させぼeコイン加盟店
で通常通り支払う



※ 1人がまとめてポイントを獲得するか、
それぞれで獲得することができる

令和8年3月末
以降

紙券



紙券準備期間

 × 5 枚
1,000円

①引き換え会場
で受け取り



②紙券で支払う



子育て世帯支援事業について

- 物価高対応子育て応援手当
- ひとり親世帯等（児童扶養手当支給世帯）生活支援給付金（加算）

子育て世帯支援事業



●事業概要

エネルギーや食料品価格などの物価高騰によって、特に大きな影響を受けている子育て世帯の経済的負担を軽減するため、2つの給付金を支給する。

【国】

- ・物価高対応子育て応援手当

【佐世保市独自】

- ・ひとり親世帯等（児童扶養手当支給世帯）生活支援給付金（加算）

物価高対応子育て応援手当



●支給対象児童

①令和7年9月分の児童手当の支給対象児童

※令和7年9月に出生した児童については10月分

②令和7年10月1日から令和8年3月31日までに出生した児童

●支給金額

- ・対象児童1人につき 20,000円

●事業費

- ・776,929千円（全額国庫補助）

児童手当受給者への支給

●支給開始時期

- ・令和8年2月下旬

●支給方法

- ・プッシュ型（申請不要）で、児童手当登録口座に振り込み

佐世保市

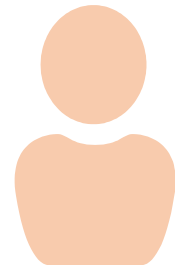


①案内文等の送付

②受取拒否の場合のみ申し出

③児童手当登録口座へ振り込み

対象者



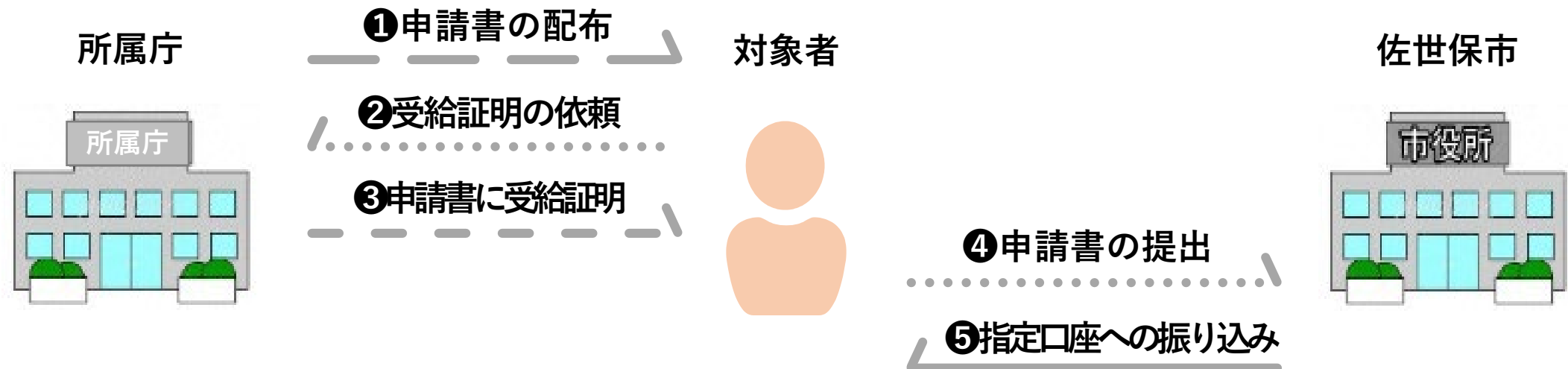
児童手当受給者（公務員）への支給

●支給開始時期

- ・令和8年3月下旬から適宜支給

●支給方法

- ・所属庁から受給証明を受けた申請書を提出し、指定した口座に振り込み



令和7年10月1日から令和8年3月31日までに 出生した児童への支給



●支給開始時期

- ・令和8年3月下旬から適宜支給

●支給方法

- ・申請書を提出し、指定した口座に振り込み

佐世保市

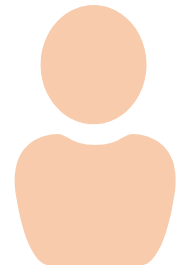


①案内文等の送付・窓口にて案内

②申請書の提出

③指定口座へ振り込み

対象者



ひとり親世帯等（児童扶養手当支給世帯） 生活支援給付金（加算）

●対象者

- ① 令和7年11月に児童扶養手当の支給を受けた人
- ② 令和7年10月1日から令和8年3月31日までに児童扶養手当の申請(新規・増額等)が完了した人で令和8年5月31日までに児童扶養手当の支給を受けた人

●支給額

対象児童1人につき 20,000円

●事業費・財源

73,432千円

国「物価高騰対応重点支援地方創生臨時交付金」

ひとり親世帯等生活支援給付金

支給方法・支給開始時期

●**支給方法** プッシュ型（申請不要）

●**支給開始時期**

対象者① 令和8年2月下旬

対象者② 令和8年3月下旬から適宜支給

佐世保市

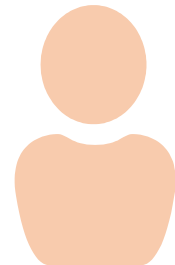


①案内文等の送付

②受取拒否の場合のみ申し出

③児童扶養手当登録口座へ振り込み

対象者



年末年始期間中の感染対策等について

基本的な感染症対策

●楽しい年末年始を過ごすために

手洗い・手指消毒



小まめな換気



場面に応じたマスクの着用



- ・ 受診時や医療機関・高齢者施設などを訪問する時
- ・ 通勤ラッシュ時など混雑した電車・バスに乗車する時

救急医療機関のひっ迫を避けるために

年末年始は、多くの医療機関が休診です
救急医療機関のひっ迫を避けるために、次のことにご協力ください

- 持病のある人や体調が優れない人は、早めにかかりつけ医を受診してください
- 解熱鎮痛剤などの常備薬等を事前に準備してください
- 症状が軽い場合は、救急医療機関の受診を控えてください

市立急病診療所における年末年始の対応

●夜間診療から昼間診療への変更

- ・令和7年12月30日（火）
- ・診療時間：10時～18時

●外科診療の休診

- ・休診期間
令和7年12月30日（火）
～令和8年1月4日（日）

日程		12月30日(火)	12月31(水)	1月1日(木・祝)	1月2日(金)	1月3日(土)	1月4日(日)
受付時間		9時30分～17時45分					
診療時間		10時00分～18時00分					
診療 状況	内科	○					
	小児科	○					
	外科	×					

発熱患者への
診療体制を強化するため
外科診療を休診

※受付時間は診療状況によって早めに終了する場合あり