

イースタン・ビナス 佐世保市民クルーズ

## 旅のはじまりは、佐世保港から

3月20日(金・祝)～3月23日(月)までの4日間、佐世保港発着のクルーズを実施します。住み慣れた街にしながら、豪華客船で旅に出る「非日常」を体験できる貴重な機会です。今回のクルーズは、佐世保港を「見る港」から「使う港」へと発展させていく第一歩でもあります。ぜひこの機会にクルーズの魅力を体感してみませんか。

### 日程

- 3月20日(金・祝)  
佐世保 18時出港
- 3月21日(土)  
博多 8時入港→18時出港
- 3月22日(日)  
釜山 9時入港→18時出港
- 3月23日(月)  
佐世保 9時入港  
※下船後解散。

### 料金

【2名1室利用時の1名当たり】  
スタンダード内側 153,000円  
ステートルーム 189,000円  
デラックス 270,000円

※上記は、佐世保市民特別価格  
で10%引きの料金となっています。

### 申し込み

販売期間は、3月10日(火)までです。定員に達し次第、申し込みを終了します。  
下記クルーズプラネット HP から申し込んでください。



クルーズプラネット HP  
(佐世保市民クルーズ)

運航会社：イースタン・クルーズ社

日本正規販売代理店：株式会社ミキツーリストクルーズカンパニー

旅行企画・実施：株式会社クルーズプラネット



問い合わせ

クルーズ事業推進課 ☎ 25-9352



令和8年2月1日発行 佐世保市総務部広報広聴課

〒857-8585(市役所専用) 長崎県佐世保市八幡町1-10 TEL 0956-24-1111 FAX 0956-25-2184

印刷/有立山印刷

# 広報させぼ

Public relations SASEBO

2

2026

Vol.903

特集

佐世保から 未来へつなぐ エコ暮らし

写真は、12月にライトアップされた針尾無線塔





## 特集

# 佐世保から 未来へつなぐ エコ暮らし

2月には、寒さの影響で最もエネルギー使用量が増加する月であり「省エネ月間」として省エネ活動の重要性が高まる時期です。

「省エネ」と聞くと、電気代やガス代の節約といった家計の負担軽減を思い浮かべる人が多いかもしれませんが、しかし、省エネは家計の節約だけでなく、未来の生活環境を守るために必要な温室効果ガスの排出削減を担う重要な取り組みです。

今回の特集では、省エネと地球温暖化の関係や「カーボンニュートラル」の推進の取り組み、無理なく実践できる省エネ方法を紹介します。

## 本市の現状と目標

地球温暖化は、私たちの暮らしと深く関わる身近な課題です。その主な原因である温室効果ガスの排出削減は、行政や事業者だけでなく、市民一人一人の行動が大きな力となります。本市の現状と、将来に向けた目標について紹介します。

### 本市における温室効果ガス排出の現状

本市における温室効果ガスの排出は、電力消費と自動車からの排出が全体の約7割を占めています。

温室効果ガスとは、地球の気温を一定に保つ働きを持つガスのことで、主に二酸化炭素やメタンなどがありますが、エネルギーの使用に伴ってこれらのガスが増加し、地球温暖化の進行に影響を及ぼしています。十分な対策を講じなければ、気温の上昇によって、動植物の生息地域の変化や農作物の品質低下・生育不良など、農業や漁業、観光業への影響が懸念されます。また、熱中症患者の増加や感染症リスクの高まりなど、市民の健康に深刻な被害を及ぼすおそれがあります。

この現状を改善するため、温室効果ガスの排出量を減らす取り組みが求められています。



### カーボンニュートラルの実現を目指して

本市は2030年までに市域からの温室効果ガス総排出量を、基準年である2013年の1,879千t-CO<sub>2</sub>から1,014千t-CO<sub>2</sub>へ削減(基準年比46%減)し、2050年には温室効果ガス排出量を実質ゼロとするカーボンニュートラルの実現を目指しています。

今後、温室効果ガス排出量を削減していくためには、事業者などの取り組みに加え、市民一人一人の行動の積み重ねが重要です。佐世保の環境を守るため、省エネ活動を通じて温室効果ガスの排出削減に取り組み、カーボンニュートラルを目指しましょう。※カーボンニュートラルとは、温室効果ガスの排出量から森林吸収量などを差し引いて、排出量ゼロとすること。



## 佐世保の環境を守るための取り組み

### 佐世保市環境基本計画

佐世保市環境基本計画は、「豊かな自然と暮らしが未来にわたって続くまち」の実現を目指し、市民や事業者、関係団体、市などが力を合わせて、良好な環境を守り育てていくための基本となる計画です。



本市では、この計画に基づき、温室効果ガスの排出量を減らすため、私たちの暮らしの中で実践できる取り組みを進めています。

市HP(佐世保市環境基本計画)

#### 基本目標

- 自然環境の保全
- 安全・安心な生活環境の保全
- ごみの減量・資源化
- カーボンニュートラルの推進
- エコライフ・環境教育の推進

#### カーボンニュートラル実現に向けた取り組み

- 省エネルギー
- エネルギーシフト
- 再生可能エネルギー導入
- 廃棄物・吸収源対策・その他温室効果ガス排出削減

### これまでの主な取り組み

#### ゼロカーボンシティ宣言と推進体制の整備

本市では、市域からの温室効果ガス排出量を2050年までに実質ゼロを目指す「ゼロカーボンシティ」への挑戦を令和4年に表明しました。

また、令和5年8月には「ゼロカーボンシティ推進室」を設置し、ゼロカーボンシティの実現に向けた取り組みを推進しています。

※ゼロカーボンシティとは、カーボンニュートラルを目指す宣言をした自治体のこと。



### EV(電気自動車)充電器の設置



民間企業との連携協定によるEV充電器の公共施設などへの設置やエコドライブの推進を行っています。

**設置場所** 九十九島パールシーリゾート、天空の宿山暖簾、佐世保中央公園、道の駅させぼくす99、エコスパ佐世保、地方卸売市場水産市場、九十九島動植物園、展海峰、総合教育センター、各地区コミュニティセンター(小佐々地区、広田地区、相浦地区、吉井地区) ※令和7年12月時点。

**料金** 1時間につき300円(税込み) ※道の駅させぼくす99は、1分間につき44円(税込み)。

### 置き配の普及啓発



宅配便の再配達を減らすことで温室効果ガスの排出量を削減すること、また「物流の2024年問題」を解消するため、令和6、7年度で市内4,500世帯へ置き配バッグ「OKIPPA」<sup>オキッパ</sup>を無料で配布しました。

#### その他

- 「させぼエコラボ」を活用した情報発信の充実および市民・事業者の取り組み促進
- 再生可能エネルギーの導入と電力自家消費促進に向けた太陽光発電設備等設置補助
- 家庭の電力消費量削減を目標に重点支援地方交付金を活用した省エネ家電購入促進
- 家庭用EV充電器を設置した市民を対象に、させぼeコインで使える「させぼeエコポイント」の発行など

## 気候変動若者会議させば

「気候変動若者会議させば (YACC)」とは、させばエコラボが実施する事業の一つで、佐世保市が掲げる「2050 年ゼロカーボンシティ」の実現に向けて、高校生や大学生などの若者が気候変動について学び、アイデアを形にするチームです。

### 環境について学生目線で伝えたい



自分たちが学生であることを生かし、同世代向けのイベントなどを行っています。今年度の活動のゴールは1月31日(土)に博物館島瀬美術センターで開催するイベントです。市民の皆さんに環境について知ってもらい、意識を持っていただけるように、環境活動に関する展示や事業者と協力いただいて実施するワークショップなどを予定しています。

### 食を通じて環境を考えるきっかけ

毎年度開催するイベントにはテーマを設定しており、今年度のテーマは「食ツーリズム」です。

あまり知られていない地元食材と、九十九島などの観光資源とを結び付けることで、地産地消による新たな経済効果を生み出し、温室効果ガスの排出削減につながる

ようなメニューと仕組みを考えました。こうした取り組みを通じて、市民や観光客に環境問題への意識を高めてもらえるのではないかと考えています。

### 暮らしの工夫が、環境にやさしいまちづくりにつながる

自家用車の利用が多いと感じていて、温室効果ガスの削減は取り組みやすいポイントだと考えています。また、都市機能を集約し、公共交通機関を軸とした効率的で持続可能な都市構造を目指すまちづくり(コンパクトシティ)の考え方や、フードロス削減の取り組みに関心があります。さらに、ごみの削減が、ごみを燃やす際に必要となるエネルギーの削減につながる点にも注目しています。

(取材日12月19日)



## させばエコラボ

佐世保市地球温暖化防止活動推進センター「させばエコラボ」は、気候変動若者会議させばを設立するなど、ゼロカーボンシティの実現に向けて、市民や事業者の皆さんが環境について学び、行動するための拠点です。環境出前講座やイベント、相談対応など、誰もが気軽に参加できる取り組みを行っています。

また、「させばエコラボ友の会 (LINE)」では、講座やイベント情報に加え、エコ活動につながる情報もお届けしています。



させばエコラボ HP  
(させばエコラボ友の会 LINE)



YouTube「佐世保市チャンネル」  
広報させばプラス

### 広報させばプラス

気候変動若者会議させばの会議の様子やさせばエコラボが主催したイベントの様子などを動画で紹介します。



## 家庭からはじめる 10 の取り組み

私たち一人一人の生活を見直すことが、地球温暖化の防止につながります。家庭や職場で無理なく実践できる省エネ方法「家庭からはじめる 10 の取り組み」の中から今日からできるものを 3 つ紹介します。



市 HP (家庭からはじめる 10 の取り組み)

- シャワーのお湯は小まめに止め、1 分減を目標に！



お湯を使う時にエネルギーが発生しています。体を洗っている間はお湯を止めましょう。

(家族全員が 1 日 1 分減らした場合)

- ▶ 年間 約 29kg-CO<sub>2</sub> の削減
- ▶ 年間 約 3,300 円の節約

- 使っていない照明は小まめに消灯！ 1 つの部屋で家族団らん



誰もいない部屋の照明を消す他、家族が同じ部屋で過ごすことで、冷暖房も節約できます。

(点灯時間を 1 日 1 時間短縮した場合)

- ▶ 年間 約 4kg-CO<sub>2</sub> の削減
- ▶ 年間 約 280 円の節約

- 車の運転はふんわりアクセルなどのエコドライブを！



車の運転は、ふんわりアクセルや加減速の少ない運転、早めのアクセルオフを心がけましょう。運転マナーを守ることがエコドライブにつながります。

- ▶ 年間 約 304kg-CO<sub>2</sub> の削減
- ▶ 年間 約 18,730 円の節約

## させばデコ活マンスリーアクション

ゼロカーボンシティの実現に向けて、市民の皆さんが「具体的に何をしたらよいか」を毎月のテーマに沿って取り組む活動「させばデコ活マンスリーアクション」を紹介します。  
※デコ活とは、二酸化炭素 (CO<sub>2</sub>) を減らす (DE) 脱炭素 (Decarbonization) と、環境に良いエコ (Eco) を含む“デコ”と活動・生活を組み合わせた言葉。



市 HP (させばデコ活マンスリーアクション)

### 2 月のテーマ

エネルギーを節約しよう！

～芯から温まる WARM BIZ に取り組もう！～

ウォーム ビズ WARM BIZ とは、過度な暖房に頼らず、冬を快適に過ごすライフスタイルのことです。衣食住の工夫で取り組みます。

#### 「衣」の工夫

- マフラー、手袋、レッグウォーマーの活用 など

#### 「食」の工夫

- 冬が旬の食材、根菜類、ショウガなど食材にこだわって体を内側から温める など

#### 「住」の工夫

- 窓断熱の工夫や湯たんぽ、毛足の長いスリッパ等の効果的な活用 など

※過度な節電で我慢し過ぎないようにしましょう。

### その他のさせばデコ活マンスリーアクション

CO<sub>2</sub> の少ない製品・サービス等を選ぼう！  
～公共交通機関を使ってスマートムーブ！～

1 人が 1km 移動する際の二酸化炭素排出量		
自家用車	バス	鉄道
127g	63g	17g

公共交通機関は自家用車より二酸化炭素の排出量が少なく、環境にやさしい移動手段です。また、公共交通機関を利用すると、徒歩や階段利用が増えることで健康面にも良い影響があり、マイカー利用を減らすことは渋滞の緩和にもつながります。

※出典：国土交通省 輸送量あたりの二酸化炭素の排出量 (2023 年度)。



## 01

### 12月定例市議会で可決等された主な議案

12月定例市議会(12月4日～23日)で可決等された43議案の中から主な議案の概要をお知らせします。

#### 主な条例・一般議案

- 佐世保市都市公園条例の一部改正の件  
駐車場利用の適正化を図るため、中央公園駐車場の使用料の改定を行うもの

公園緑地課 ☎ 24-1111

- 佐世保市過疎地域持続的発展計画策定の件  
過疎地域の持続的発展の支援に関する特別措置法第8条の規定により、令和8年度から令和12年度までの5年間を計画期間とする過疎地域持続的発展計画を策定するもの

地域政策課 ☎ 24-1111

#### 補正予算(令和7年度)

国の補助決定に伴うものや人件費、災害関連など、一般会計、特別会計8会計で補正を行いました。

#### ●一般会計補正予算の主な内容

- ①国の補正予算によるもの(させば生活応援券発行事業費など)3件 20億8596万円
- ②人件費補正(人件費など)2件 △1億3万円
- ③災害関連(農業用施設災害復旧費) 3318万円
- ④その他(前畑崎辺道路整備事業費など)12件 △2億7619万円

- ⑤債務負担行為の追加(長崎国際大学理工学部設置支援事業など)2件

- ⑥債務負担行為の廃止(津波・高潮ハザードマップ作成業務)

#### ●特別会計補正予算の主な内容(8会計分)

- ①国民健康保険事業(システム改修経費など)2件 1914万円
- ②介護保険事業(システム改修経費、人件費など)2件 △205万円
- ③後期高齢者医療事業(システム改修経費、人件費など)2件 880万円
- ④住宅事業 △325万円
- ⑤卸売市場事業 46万円
- ⑥交通船事業 106万円
- ⑦港湾整備事業 △159万円
- ⑧母子父子寡婦福祉資金貸付事業 136万円

※④～⑧は人件費補正によるもの。

会計	補正額	補正後の予算額
一般	17億4292万円	1335億7466万円
特別	2393万円	938億8403万円

財政課 ☎ 24-1111

## 02

### 市税などの口座振替の申し込みはWEB口座振替受付サービスのご利用を

市税など各種料金の納付には安心で便利な「口座振替」をご利用ください。利用には金融機関窓口での手続きの他、「WEB口座振替受付サービス」でスマートフォンなどからいつでも簡単に申し込むことができます。

**対象となるもの** 市県民税(普通徴収)、固定資産税・都市計画税、軽自動車税(種別割)、国民健康保険税(普通徴収)、後期高齢者医療保険料(普通徴収)、介護保険料(普通徴収)、保育所等保育料、市営住宅使用料、市営住宅駐車場使用料、水道料金および下水道使用料、学校給食費

**利用可能な金融機関** 十八親和銀行、ゆうちょ銀行、福岡銀行、ながさき西海農業協同組合、佐賀銀行、西日本シティ銀行

**利用方法** キャッシュカードが発行されている普通預金口座を準備の上、市HPから申し込んでください。



市HP  
(WEB口座振替受付サービス)

収納推進課(市税、後期高齢者医療保険料)、長寿社会課(介護保険料)、保育幼稚園課(保育所等保育料)、住宅政策課(市営住宅使用料、市営住宅駐車場使用料)、学校保健課(学校給食費) ☎ 24-1111

水道局営業課(水道料金および下水道使用料)

☎ 24-1151

## 03

### 物価高対応子育て応援手当

物価高騰による経済的負担を軽減するため、子育て世帯への応援手当を支給します。

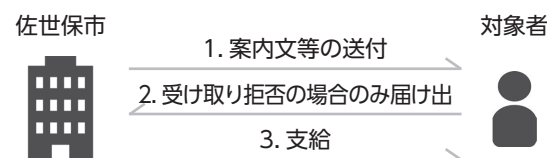
- 対象** ①令和7年9月30日時点で、児童手当支給対象児童を養育している父母など(公務員以外)  
②令和7年10月1日～令和8年3月31日に出生した新生児を養育する父母など(公務員以外)  
③対象①②に該当する公務員の父母など

**支給額** ①②③対象児童1人あたり2万円

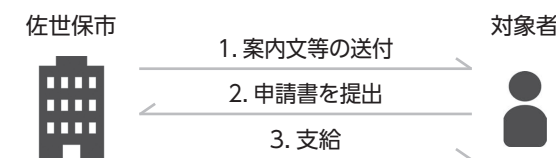
**支給時期** ①令和8年2月下旬

②③令和8年3月下旬～令和8年6月末

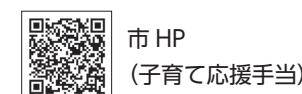
**申請方法** ①不要(受け取りを拒否する場合は、本市からの案内に従って届け出てください)



②令和8年2月上旬から本市が配布する申請書を記入し提出してください。



③公務員は、申請書を提出する際に所属庁の証明が必要です。所属庁が配布する申請書に証明を受けて提出してください。



子ども支援課 ☎ 24-1111

## 04

### ひとり親世帯等(児童扶養手当支給世帯)生活支援給付金

物価高対応子育て応援手当に加えて、ひとり親世帯等(児童扶養手当支給世帯)生活支援給付金(加算)を支給します。

**対象** ①令和7年11月に児童扶養手当の支給を受けた人

②令和7年10月1日～令和8年3月31日に児童扶養手当の申請(新規、増額など)が完了し、令和8年5月31日までに児童扶養手当の支給を受けた人

**支給額** ①②対象児童1人あたり2万円

**支給時期** ①令和8年2月下旬

②令和8年3月下旬～令和8年6月末

**申請方法** ①②不要(受取を拒否する場合は、本市からの案内に従って届け出てください)



市HP  
(生活支援給付金)

子ども支援課 ☎ 24-1111

## 05

### させば生活応援券

物価高騰による経済的負担を軽減するため、生活応援券を発行します。

**対象** 本市に住民票がある人

**支給額** 1人あたり5,000円

**受取方法** 令和8年1月末から引換券を郵送

【させばeコインで受け取る場合】

引換券に掲載されている二次元コードをスマートフォンなどで読み取り、させばeコインアプリで受け取ってください。

【紙券で受け取る場合】

受け取り方法などは、決定次第随時市HP等で公開していきます。詳しくは市HPを確認してください。

**利用期限** 令和8年12月末まで



市HP  
(させば生活応援券)

商工労働課 ☎ 24-1111

## 市県民税、国民健康保険税などの申告受け付けは 3 月 16 日(月) まで

申告した内容は、市県民税、国民健康保険税などの算定に使われます。扶養認定や医療給付などの各種手続きで所得確認が必要な人(家族の扶養親族になっている人も含む)は申告を行ってください。

## 受付期間

## ●本庁管内

**期間** 2月6日(金)～3月16日(月)の平日  
9時～11時30分、13～16時

**場所** 中央保健福祉センター 8 階 講堂

## ●支所・宇久行政センター管内

**期間** 2月2日(月)～3月12日(木)の平日  
9時30分～11時30分、13時～15時30分  
※黒島・高島・宇久地区は時間が異なります  
ので、ご注意ください。

**場所** 右表のとおり

※町別の指定日は、本紙 1 月号折り込み「申告受付特集号」をご覧ください。

## 整理券の配付

8 時 45 分から当日有効の整理券を来場時に配付します。混雑を避けるため 30 分ごとに受け付けする人数を制限します。整理券に記載の時間内に受け付けを開始します。受け付けの進行状況によって、呼び出しの時間が遅くなる場合があります。また、次の会場は配付開始時間が異なりますのでご注意ください。

●宇久：2月17日(火)13時45分～

●黒島：2月17日(火)12時45分～

●高島：2月20日(金)10時45分～

※令和 8 年度(令和 7 年分)から市県民税や国民健康保険税などの申告をスマートフォンやパソコンからできるようになりました。詳しくは、市 HP をご覧ください。



市 HP  
(令和 8 年度申告相談・受付日程)

市県民税課(市県民税)、医療保険課(国民健康保険税)  
☎ 24-1111

## 支所・宇久行政センター管内別日程・会場

日程	申告会場
2月2日(月) 3日(火)	鹿町地区コミュニティセンター (旧鹿町町文化会館)
2月4日(水) 5日(木)	江迎地区コミュニティセンター
2月6日(金)	江上地区コミュニティセンター
2月9日(月) 10日(火)	小佐々地区コミュニティセンター
2月12日(木)	柚木地区コミュニティセンター
2月13日(金)	宮地区コミュニティセンター
2月16日(月)	広田地区コミュニティセンター
2月17日(火) ～20日(金)	宇久行政センター (17日)14～16時(18、19日)9 時～11時30分、13～16時(20 日)9～11時
2月17日(火) 18日(水)	黒島地区コミュニティセンター (17日)13～16時 (18日)9～12時、13～14時
2月19日(木)	針尾地区コミュニティセンター
2月20日(金)	高島漁業体験館 11～12時、13～15時
2月24日(火) 25日(水)	世知原支所
2月26日(木) 27日(金)	吉井地区コミュニティセンター
3月2日(月)	三川内地区コミュニティセンター うつわ歴史館 2 階ホール
3月3日(火)	大野地区コミュニティセンター
3月4日(水)	中里皆瀬地区コミュニティセンター (文化ホール)
3月5日(木) 6日(金)	早岐地区コミュニティセンター
3月9日(月) 10日(火)	日宇地区コミュニティセンター
3月11日(水) 12日(木)	相浦地区コミュニティセンター

## 「広聴」～あなたの声を市政へ～

本市では、市民の皆さんからのご意見を幅広くお聞きし市政に生かすため、さまざまな広聴の取り組みを実施しています。本市が行っている主な広聴の取り組みなどを紹介します。

## 「広聴」の取り組み

## ご意見・お問い合わせフォーム

市民と行政が共につくる市政のためのご意見やお問い合わせを市 HP から受け付けています。「市長への手紙」も併せて受け付けています。



市 HP  
(お問い合わせ  
フォーム)

## ご意見箱

市役所に対するさまざまな意見や提案などを幅広く受け付けるため、市役所や各支所などに専用箱と用紙を設置しています。



市 HP  
(ご意見箱)

## パブリックコメント

本市が政策に関する計画などを決定する前に、インターネットなどを利用して計画内容(案)を市民の皆さんに公表し、ご意見を募集しています。



市 HP  
(パブリック  
コメント)

## SASEBO 99 Talk M Café

市長が市民の皆さんとの対話を深め、市民の声を市政に生かすための意見交換の場を設けています。「地域版」と「テーマ版」に分けて実施しています。



市 HP  
(SASEBO 99  
Talk M Café)

## ご意見への対応

市民の皆さんから寄せられた一つ一つの声は、市政をより良くしていくための大切な財産です。日常の中で感じた疑問や気づきなどがあれば、ぜひこれらの広聴の取り組みをご活用ください。本市では、今後も広聴の取り組みを通じて、市民の声に丁寧に耳を傾け、市民と共に考え、行動する市政運営に努めていきます。

なお、次のような場合など、内容によっては回答できないことがありますのでご了承ください。

- 特定の個人や団体を誹謗・中傷、排斥等する内容や、プライバシーに関するもの
- 内容または意図が不明確なもの
- 市政に関係のない意見や、市が回答できないと判断したもの など

※詳しくは市 HP をご覧ください。



市 HP  
(回答できない場合)



## SASEBO グローバルキッズ・チャレンジ 2025



12月20日(土)、まちなかコミュニティセンターで「SASEBO グローバルキッズ・チャレンジ 2025」を開催しました。本事業は、小学校で学んでいる英語にさらに興味を持ち、「もっと知りたい」「もっと挑戦したい」という意欲を持つ小学6年生を対象とした取り組みで、今年度は15人の児童が参加しました。最終回となった当日は、歌やガレッジセールを通して、これまで身に付けてきた英語を実際に使うなど、参加者は楽しみながら英語でのコミュニケーションに挑戦し、笑顔あふれる和やかな時間となりました。

☎社会教育課 ☎ 24-1111



1 参加者の皆さん 2 授業を受ける参加者の皆さん 3 参加者が歌う様子 4 5 ガレッジセールの様子

## SASEBO 若者活躍アワード 2025



12月21日(日)、アルカス SASEBO で「SASEBO 若者活躍アワード 2025」を開催しました。当日は、市内外から集まった中高生や社会人合わせて11組が登壇し、地域課題の解決に向けたアイデアや、まちを元気にするための実践的な取り組みについて、熱意あふれる発表が行われました。会場には多くの市民が来場し、若者の言葉や思いに真剣に耳を傾け、発表後には大きな拍手が送られました。「日本一、若者の夢を後押しするまち」の実現に向け、確かな一歩を感じられる一日となりました。

☎若者活躍・未来づくり課 ☎ 24-1111

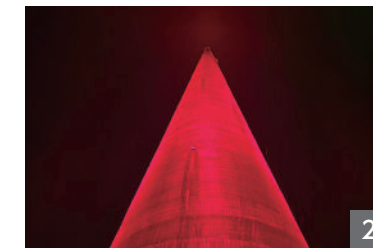


1 登壇者とコメンテーター、観客の皆さん 2 スケートボード文化を広める発表をした田中さん 3 市外から参加したフロアテルの2人 4 砥己(toko)プロジェクトを発表した岡田さん 5 葉商リーフパイを販売している有江さん

## 針尾無線塔ライトアップ

12月24日(水)、旧佐世保無線電信所(針尾送信所)で、施設の保存や活用の他、地域観光の振興を目的としたライトアップ設備が完成し点灯式を実施しました。これまで仮設設備による白色のみのライトアップを行っていましたが、今回整備した設備では、4色の光を組み合わせることで、多彩な演出が可能となりました。12月25日(木)および12月31日(水)から1月1日(木・祝)にかけてもライトアップが行われ、幻想的な光に包まれた針尾無線塔が訪れる人々を魅了しました。

☎観光課 ☎ 24-1111



1 2 ライトアップした針尾無線塔(令和7年12月24日撮影) 3 点灯式の市長と針尾無線塔保存会の田平会長 4 5 ライトアップした針尾無線塔(令和7年12月31日撮影)

## 令和8年 佐世保市消防出初式

1月6日(火)、市内の消防関係団体が一堂に会し、一年の無火災・無災害を願う新春恒例行事「令和8年 佐世保市消防出初式」を開催しました。当日は、アルカス SASEBO で式典が行われ、消防関係者の士気高揚を図るとともに、市民の防火・防災意識のさらなる向上を誓いました。式典後には、新みなとイベント広場で、消防関係者によるパレードや消防音楽隊の演奏、消防車両の展示の他、佐世保港に向けた一斉放水が実施され、参加者全員が防火・防災への決意を新たにしました。

☎消防局予防課 ☎ 23-2539



1 一斉放水の様子 2 消防関係者によるパレードの様子 3 消防音楽隊による演奏の様子 4 イベントに参加した子どもたちと消防局マスコットキャラクターの消太 5 消防車両展示の様子





📅 ~3/1の土・日・祝

## 無料シャトルバス運行中



ハウステンボスと九十九島等を結ぶ無料シャトルバスの実証運行を実施しています。1/12(日)からは、新たなコースを設定し、佐世保駅前(10番バス乗り場)と九十九島観光公園での乗降が可能になりました。予約不要でどなたでも利用できますので、この機会にぜひ佐世保観光をお楽しみください。

📍 ハウステンボス⑦番バス乗り場、九十九島パールシーリゾート観光バス駐車場(水族館側)、相浦桟橋、佐世保駅前⑩番バス乗り場、九十九島観光公園(上段駐車場のバス乗降場)



📞 観光課  
☎ 24-1111

📅 随時更新中

## 佐世保市イベント情報集約サイト



佐世保のイベント情報をぎゅっとひとまとめにした佐世保市イベント情報集約サイト。週末のお出かけの参考に、また、お気に入りのイベント探しなどにご利用ください。



📞 広報広聴課  
☎ 24-1111

📅 2/1(日)~3/7(土)9:00~16:00

## 桜をかざろう! クラゲのおえかき募集



桜の花形をした用紙にクラゲの絵を描きましょう。集まった絵はクラゲ研究室に展示します。

📍 九十九島水族館  
📎 120枚(なくなり次第終了)  
📎 無料(入館料が別途必要)  
※掲示期間は3/28(土)~5/6(日)。



📞 九十九島水族館  
☎ 28-4187

📅 2/6(金)~4/6(日)10:00~21:00

## チューリップセレブレーション



赤や黄など彩り華やかなチューリップが春の訪れを告げます。チューリップが咲き誇る春のハウステンボスは、まるで本場ヨーロッパを旅しているかのような幻想的な風景が広がります。※営業時間は日によって異なります。



📞 ハウステンボス総合案内ナビダイヤル  
☎ 0570-064-110

📅 2/12(土)~15(日)10:00~18:00

## 中学校文化連盟書写作品展



市内の中学生が授業で学習し、取り組んだ書作品を展示します。

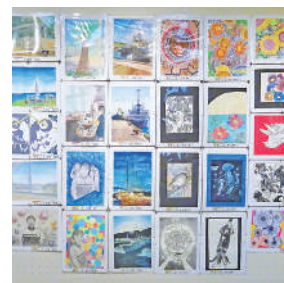
📍 博物館島瀬美術センター  
📎 無料



📞 博物館島瀬美術センター  
☎ 22-7213

📅 2/12(土)~15(日)10:00~18:00

## 中学校美術作品展



市内の中学生が授業で学習し、取り組んだ美術作品を展示します。

📍 博物館島瀬美術センター  
📎 無料



📞 博物館島瀬美術センター  
☎ 22-7213

📅 2/14(土)14:30~16:30

## 図書館相互レベルアップ研修会



「物語の名手に聞く、絵本が子どもにもたらすもの」をテーマに、絵本・童話作家のきむら ゆういち氏をお迎えした講座です。

📍 市立図書館  
📎 80人  
📎 無料  
📎 2/10(日)までに申し込みフォームにて



📞 市立図書館  
☎ 22-5618

📅 2/14(土)、15(日)10:00~15:00

## 梅ヶ枝酒造「春の蔵開き」



にぎわいづくりの各種イベント、新酒や地元産品の即売会などを実施します。期間中は、ハウステンボス駅からシャトルバスを運行します。

📍 梅ヶ枝酒造



📞 梅ヶ枝酒造  
☎ 59-2311

📅 2/14(土)~20(金)(17(日)は休館)

## 特別投影「星の王子さま」



📎 期間中の平日 16:00~(20(金) 16:00~、18:00~)、土・日曜 15:00~、16:00~

📍 少年科学館 📎 67人  
📎 高校生以上320円、4歳~中学生150円(3歳以下は無料。就学前幼児は大人1人につき1人無料)

📎 電話か市HPまたは直接少年科学館へ  
©D&Dピクチャーズ



📞 少年科学館  
☎ 23-1517

📅 2/15(日)14:00~16:00

## 郷土研究所の公開発表会



郷土研究所の所員が日頃の研究の成果を発表します。ぜひお越しください。

📍 市立図書館  
📎 60人(申し込み不要)  
📎 無料



📞 市立図書館  
☎ 22-5618

📅 2/15(日)15:00~

## 人形劇「やもじろうとはりきち」



気持ちの行き違いや仲直りする姿を子どもの視点で描いた、楽しくてちょっと切ない人形劇です。

📍 まちなかコミュニティセンター

📎 120人  
📎 親子3,500円、18歳以上3,000円、4~17歳2,000円、3歳以下無料

📎 2/10(日)までに電話か申し込みフォームにて



📞 佐世保  
子ども劇場  
☎ 22-6747



2/20金～22日10:00～17:00

## 愛宕市



450年以上の歴史を誇る愛宕市は、相浦本通りが歩行者天国となって、沿道に植木や苗木、竹細工などの特産品の露店が並び相浦の伝統的な祭りです。福袋付きシャモジも販売されますので、ぜひお越しください。

場 相浦町本通り一帯



愛宕祭協賛会・相浦商工振興会  
☎ 47-2754

3/1日～31日9:00～18:00

## サメ・エイ総選挙！



海きららで飼育しているサメとエイの中から人気ナンバー1を決める総選挙を開催します。推しのサメ・エイへ清き1票をお願いします。

場 九十九島水族館

料 無料(入館料が別途必要)



九十九島水族館  
☎ 28-4187

3/7土14:00～15:30

## 九十九島サロン「西海国立公園の近代化遺産」



佐世保市観光課の川内野氏を講師に迎え、西海国立公園各地に残る佐世保市に海軍鎮守府が置かれた当時建設された軍事施設などの近代化遺産を紹介します。

場 九十九島ビジターセンター

料 無料



九十九島ビジターセンター  
☎ 28-7919

2/21土、22日10:00～16:00

## 海彦・山彦～お茶と魚のフェスティバル～



佐世保市特産品である東浜の干物や世知原茶といった海の幸や山の幸の販売を行います。この機会にぜひお買い求めください。

場 島瀬公園



世知原茶振興会  
☎ 090-3600-2815

2/21土11:00～、15:00～21:30～

## 特別投影「祝福のオーロラ」



①オーロラ映像と現地での体験を交えたトークライブ(90分) ②オーロラの映像とそこに生息している動物たちを紹介(60分)

場 少年科学館

対 ①中学生以上 ②小学生以上

定 67人

料 高校生以上320円、小・中学生150円

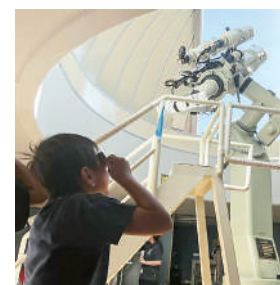
申 電話か市HPまたは直接少年科学館へ



少年科学館  
☎ 23-1517

3/7土19:00～20:30

## 金星・木星・すばるを観察しよう



口径200mmの天体望遠鏡で、金星、木星、すばる、冬の星座・春の星座などを観察します。講師の先生による天文に関する話や当日の星空解説も行います。

場 少年科学館

定 50人程度

料 高校生以上320円、小・中学生150円(就学前幼児は無料)

申 電話か直接少年科学館へ



少年科学館  
☎ 23-1517

3/8日10:00～16:00

## 九十九島マルシェ



飲食や雑貨など約10店舗が出店する「九十九島マルシェ」を開催します。今後も定期的に開催しますので、ご期待ください。

場 九十九島遊覧船ターミナル内休憩所

料 無料



九十九島パールシーリゾート  
☎ 28-4187

2/21土18:30～20:00

## 月・木星・すばるを観察しよう



口径200mmの天体望遠鏡で、月、木星、すばる、冬の星座・春の星座などを観察します。講師の先生による天文に関する話や当日の星空解説も行います。

場 少年科学館

定 50人程度

料 高校生以上320円、小・中学生150円(就学前幼児は無料)

申 電話か直接少年科学館へ



少年科学館  
☎ 23-1517

2/22日9:00～15:00

## 創立80周年記念工場見学会



修繕船の外観見学や各種体験型アクティビティ、大型鍛造機械でのデモンストレーションを開催します。また、ステージイベントやキッチンカー、飲食物販などを実施予定です。

場 佐世保重工業株式会社(立神町1番地)

料 無料



佐世保重工業株式会社  
☎ 25-9111

3/8日14:00～15:30

## ウィークエンドサロンコンサート



国内外のコンクールで受賞多数の他、医師免許所有という異色の経歴を持つ石上真由子氏。ベストパートナー江崎萌子氏(ピアノ)と共に送るソナタの世界をお楽しみください。終演後にはアフタートークも開催します。

場 アルカスSASEBO

料 【全席指定】一般2,000円、ペア券3,500円

©Masatoshi Yamashiro



アルカスSASEBO  
☎ 42-1111

3/14土9:30～12:30

## 市立看護専門学校オープンキャンパス



学校概要説明や体験型学習、個別相談などを行い、参加者には記念の粗品をお渡しします。

場 市立看護専門学校

対 中学生・高校生(引率者・保護者含む)、社会人

料 無料

申 3/2日～11日に申し込みフォームにて



市立看護専門学校  
☎ 24-7329



## お知らせ

### 祝日の燃やせるごみの収集

2月11日⑧⑨=収集します

2月23日⑧⑨=収集します

⑨廃棄物減量推進課 ☎ 32-2428

### 資源集団回収報奨金交付制度

町内会、自治会、子供会、老人会、女性会などの地域団体が回収した資源物の回収量に応じて、報奨金を交付する制度があります。

※詳しくは市 HP をご覧になるか、お尋ねください。



市 HP (資源集団回収報奨金交付制度)

⑨廃棄物減量推進課 ☎ 32-2428

### マイナンバーカードの申請・

### 受け取り等のための休日開庁

平日に来庁できない人などのために休日開庁します。当日は事前の写真準備が不要な Web 申請サポートを行う他、証明書交付サービスに必要な「電子証明書」の更新手続きも行います。

日程 2月15日⑨ 9～13時

場所 戸籍住民窓口課

内容 マイナンバーカード申請・受け取り、電子証明書の更新手続きなど  
対象 本市に住民票があり、マイナンバーカードの申請をしたい人、交付通知書が届いている人、「地方公共団体情報システム機構」から通知が届いている人など

※詳しくは市 HP をご覧ください。



市 HP (休日開庁)

⑨戸籍住民窓口課

### 2月は国民健康保険税 第9期分の納付月

忘れず、納期内に納めましょう。納め忘れがなく、便利な口座振替をご利用ください。口座振替の申し込みは、市 HP または各金融機関、各支所、宇久行政センター、収納推進課で受け付けています。



市 HP  
(市税の口座振替)

⑨収納推進課

### 市税の納め忘れはありませんか

4月になると新しい年度の税金がかかるようになります。市税の納め忘れがある場合、早めに納付をお願いします。納期限を過ぎると延滞金が発生しますので確実に納期内に納付しましょう。※納付に関する相談や口座振替など、詳しくはお尋ねください。

⑨収納推進課

### 国保の変更届は14日以内に

国保への加入手続きが遅れると、さかのぼって国保税を納めることになります。また、他の健康保険に加入しても、国保をやめる手続きをしないと国保税が引き続き課税されます。世帯主(員)が、他の健康保険の喪失日または取得日以降に医療保険課、各支所、宇久行政センターで手続きしてください。

⑨医療保険課

### 国民年金保険料の控除証明書

国民年金保険料は、全額が社会保険料控除(非課税)の対象です。確定申告で社会保険料控除の適用を受けるための「社会保険料(国民年金保険料)控除証明書」が昨年10月下旬から11月上旬(電子版は10月中旬～下旬)に送付さ

市役所・中央保健福祉センターの各課へは  
☎ 24-1111 (代表) からおつながします。

れています。昨年10月1日から12月31日までに初めて国民年金保険料を納付した人には2月上旬(電子版は1月下旬)に送付されます。家族の国民年金保険料を納付した場合も、本人の社会保険料控除に追加できます。※詳しくはお尋ねください。

⑨佐世保年金事務所 ☎ 34-1189

### 長崎県よろず支援拠点出張相談会

日程 ① 2月13日⑨ ② 2月19日⑨  
③ 2月25日⑨ ④ 3月2日⑨ ※全て9～17時。

場所 ①日本政策金融公庫佐世保支店・佐世保市北部商工会 ②九州ひぜん信用金庫佐世保営業部 ③西海みずき信用組合本店 ④県北振興局天満庁舎  
内容 事業者のための無料経営相談会  
申込 電話か長崎県よろず支援拠点 HP から申し込んでください。



長崎県よろず支援拠点 HP

⑨同よろず支援拠点 ☎ 095-828-1462

### 消防情報配信サービス

消防情報配信サービスは、佐世保市消防局管内で発生した火災発生等に関する情報をメールでお知らせする登録制のサービスです。火災予防・災害対策の意識向上のため登録をお願いします。メールの受信に伴う通信料は利用者負担となりますが、登録料や基本料金は発生しません。

※登録方法など、詳しくは市 HP をご覧ください。



市 HP (消防情報配信サービス)

⑨消防局指令課 ☎ 23-5121

### 市立図書館の開館時間が変わります

4月から土曜日の閉館時間を、20時から18時に変更します。ご理解のほどよろしくお願いいたします。

【開館時間】

火～金曜 10～20時、土・日曜、祝日 10～18時

⑨市立図書館 ☎ 22-5618

### 市道、法定外公共物(里道、水路)

#### 占用許可の更新手続き

市道、法定外公共物(里道・水路) 占用許可の更新の時期を迎える人に「更新許可申請書」を送付しています。未提出の人は必要事項を記入して、土木管理課に至急、提出してください。

⑨土木管理課

### 給水装置所有者の名義変更

給水装置の所有者が変わった場合、名義変更届を水道局に提出してください。

⑨水道維持課(旧市内) ☎ 24-1151

⑨北部管理事務所(北部エリア)

☎ 64-4010

⑨宇久営業所 ☎ 0959-57-3145

### させばeコイン

#### 各種ポイントの有効期限

させばeコインのポイントは、アプリにて利用期限をご確認いただき、必ず期限内にご利用ください。期限を過ぎたポイントの利用・返金はできませんので、あらかじめご了承ください。

⑨利用者用コールセンター

☎ 050-3188-7205

### 3月1日⑨～7日⑨は

#### 令和8年春季全国火災予防運動

春先は本市消防局管内で最も火災が発生しやすい時季です。火災予防の意識を高めて火災を防ぎ、大切な命と財産を守りましょう。

【全国統一防火標語】

「急ぐ日も 足止め火を止め 準備よし」

### 【住宅防火4つの習慣】

- ・寝たばこは絶対にしない、させない
- ・ストーブの周りに燃えやすい物を置かない
- ・こんろを使うときは火のそばを離れない
- ・コンセントのほこりを清掃し、不要なプラグは抜く

### 【住宅用火災警報器を点検しましょう】

住宅用火災警報器は住宅での火災を早期発見し、警報を鳴らすものです。点検ひもを引くか点検ボタンを押して定期的に点検しましょう。点検し音が鳴らない場合は本体ごと交換しましょう。

### 【山林火災にご注意を】

山林火災は春先に多く発生しています。昨年は全国的に大規模な山林火災が発生し、本市消防局管内でも大規模な火災につながりかねない「たき火」による火災が発生しています。たき火など、屋外での焼却は原則禁止されていますので、ご理解とご協力をお願いします。

【市内の火災発生状況(令和7年1～12月)】

火災発生件数 56件(前年比3件減)

死者数 3人(前年比1人増)

負傷者数 8人(前年比6人減)

⑨消防局予防課 ☎ 23-2539

### 林野火災

近年大規模な林野火災が頻発していますので、林野火災予防にご協力をお願いします。なお令和8年1月1日に佐世保市火入れに関する条例が改正され、火入れ中止の要件に新たに「林野火災に関する注意報」が追加されました。火入れを行う予定がある人は、消防局からの情報に注意し、林野火災に関する注意報が発令されている場合は火入れを行わないようにしてください。

⑨農林整備課

### 誘致企業採用説明会

日程 2月19日⑨ 10～12時

場所 ハローワーク佐世保

内容 トランスコスモス(株)、(株)ディール HPI、SocioFuture(株)、パーソルビジネスプロセスデザイン(株)、アルティウスリンク(株)

⑨企業立地推進室

⑨ハローワーク佐世保 ☎ 88-2003

### 3月8日⑨は国際女性デー

この日は世界中でジェンダー平等について考える催しが開催されます。スピカでは3月1日⑨～8日⑨に「ミモザウィーク in スピカ」と題して、フォトスポットや展示、講演会などさまざまなイベントを実施します。また、佐世保駅周辺をシンボルカラーの「イエロー」にライトアップします。

【イエローライトアップ】

日程 2月27日⑨～3月12日⑨

場所 佐世保駅みなと口周辺

【ワークショップ】

日程 3月8日⑨ 10～12時

場所 スピカ

料金 無料

※内容など、詳しくは市 HP をご覧ください。



市 HP (男女共同参画推進センター「スピカ」)

### 【講演会】

日程 3月8日⑨ 13時30分～15時30分

場所 スピカ

内容 テーマ=これからの女性の生き方働き方、講師=「エトセトラブック」設立者 松尾亜紀子氏

定員 50人程度

料金 無料

申込 申し込みフォームにて

メ切 2月28日⑨



申し込みフォーム

⑨人権男女共同参画課

未来を拓くシステム&ソフトウェア開発事業

DAISHIN

3つの異なる事業が連携することで、さらなる新しいシステムを創出

1 配管設計・耐震計算 配管肉厚システム

2 CAD/CAMシステム 6軸ロボット総合構築

3 電子カルテシステム 麻酔記録システム

大新技研株式会社 本社 佐世保市広田4丁目5-5 TEL0956-39-1201

※閉館中は非開催払戻を実施致しません。2/1までに払戻をお願い致します。

2/2(月)から3/31(火)までスタンド工事に伴い、全館閉館とさせていただきます。

4/1(水)以降の営業につきましては決定次第改めてお知らせさせていただきます。

【お問い合わせ】  
佐世保競輪事務所 Tel:0956-31-4797 千原町2-5  
●競輪は適度に楽しみましょう ●車券の購入は20歳になってから

SASEBO KEIRIN



**出張女性相談室（無料）**  
DVや家庭問題などの悩みに女性相談員が応じます（相談無料、秘密厳守）。  
日程 2月14日㊥、28日㊥ 9～16時  
場所 スピカ



市HP  
（女性相談室）

☎人権男女共同参画課  
☎ 24-6180（予約・相談専用）  
☎ 23-3828（当日連絡用）

### 人権「アイヌの人々に対する偏見や差別をなくしましょう」

「アイヌの人々の誇りが尊重される社会を実現するための施策の推進に関する法律」では、アイヌの人々に対する差別の禁止に関する基本理念が定められています。アイヌの人々が民族としての誇りを持って生活することができ、その誇りが尊重される社会の実現のため、アイヌの文化に対する理解を深め、偏見や差別をなくしましょう。  
☎人権男女共同参画課

### 人権「子どもの人権」

いじめや体罰、児童虐待、児童買春や児童ポルノの性被害など、子どもが被害者となる事案が後を絶ちません。子どもが一人の人間として、また権利の主体として最大限に尊重されるよう、この問題や子どもの権利についての関心と理解を深め、人権を守りましょう。



市HP  
（子どもの人権）

☎人権男女共同参画課

## 募 集

**市営・公共賃貸住宅入居者**  
【市営】古里住宅（小佐々町）、小ヶ倉住宅（吉井町）、世知原中央住宅（世知原町）、愛の里住宅（宇久町）、シー

サイド鹿町住宅（鹿町町）  
対象 公営住宅の収入基準を超える世帯（上限有り）  
【公社賃貸】①須佐団地、もみじが丘団地②花高団地、吉岡団地  
対象 ①公社住宅の収入認定月額が123,001円以上の世帯②収入認定月額が家賃の3倍以上の世帯  
※定期募集で入居がなかった市営住宅は、通年随時募集します。  
※詳しくは市HPをご覧ください。



市HP（佐世保市営住宅入居者）

☎市営住宅管理センター（市営）☎ 25-9625

☎県住宅供給公社佐世保事務所（県営・公社）☎ 22-9612

### 自衛官

自衛官候補生＝通年募集  
対象 18歳以上33歳未満の人  
☎自衛隊長崎地方協力本部佐世保出張所 ☎ 23-1231

### Web アンケートにご協力ください

市職員の対応やDXによる行政サービス（オンライン申請など）について市民の皆さまの意見を伺い、市職員の育成や行政サービスの向上に活用するためのアンケートを実施しています。  
メ切 2月20日㊥  
※詳しくは市HPをご覧ください。



市HP  
（Web アンケート）

☎職員課

### 農業委員会の委員

#### 農地利用最適化推進委員

現在の農業委員会の委員、農地利用最適化推進委員がことし7月19日で任期満了のため新たな委員を募集します。  
【農業委員会の委員】

内容 農業委員会総会への出席と審議、農地の権利移動や転用等に係る現地調査など（任期＝7月20日～令和11年7月19日）  
定員 佐世保市全域で19人  
申込 2月2日㊥～3月2日㊥の平日 8時30分～17時15分に農政課へ  
【農地利用最適化推進委員】  
内容 農業委員会総会への出席、担当区域内の農地の権利移動や転用等に係る現地調査など（任期＝任命日～令和11年7月19日）  
定員 佐世保市全域で18人  
申込 2月2日㊥～3月2日㊥の平日 8時30分～17時15分に農業委員会事務局へ



市HP（農業委員会の委員・農地利用最適化推進委員）

☎農政課（農業委員会の委員）

☎農業委員会事務局（農地利用最適化推進委員）

## 講演会など

### マンション管理セミナー

マンション管理法等の改正に伴うマンション管理規約の見直し内容や、マンション管理のトラブル事例、マンション管理に関する支援制度などを外部講師にお願いいたします。  
日程 2月24日㊥ 14時～16時30分  
場所 市役所イベントホール  
対象 市内にある分譲マンションの管理組合、区分所有者、マンション管理会社など  
定員 35人（応募多数の場合抽選）  
申込 2月3日㊥以降に市HPかファクス（25-9678）またはメール（jyutak@city.sasebo.lg.jp）で住宅政策課へ



市HP（マンション管理セミナー）

☎住宅政策課

### 公共職業訓練

#### 令和8年度4月期受講生

日程 4月3日㊥～9月30日㊥  
場所 ポリテクセンター佐世保  
内容 CADクラフト科、溶接クラフト科、電気設備技術科、住宅施工デザイン科  
対象 再就職を目指す人  
料金 無料（テキスト代等は自己負担）  
申込 最寄りのハローワークへ  
メ切 2月20日㊥  
※詳しくはお尋ねください。  
☎ポリテクセンター佐世保 ☎ 58-3118

### もっと知りたい！

#### 大人のための今どき性教育セミナー

情報があふれる時代だからこそ正しい知識を持って、家庭でどう関わればいいのか、大人こそ知っておきたい今どきの子どもの性について、長崎県性教育コミュニティアスター共同代表の中山安彩美氏にお話しいただきます。  
日程 2月13日㊥ 13時30分～15時  
場所 スピカ  
対象 主に小中学生の保護者  
定員 50人 料金 無料  
申込 申し込みフォームまたは電話で  
人権男女共同参画課へ  
メ切 2月12日㊥



申し込みフォーム

☎人権男女共同参画課

## 子育て

### 子育てサークルネットワークさせば「親子のつどい」（無料）

日程 3月4日㊥ 10～12時  
場所 清水地区コミュニティセンター  
内容 子育てサークルの紹介、歯科相談、手遊び、はいはいレースなど  
対象 未就園児とその保護者

申込 2月10日㊥以降に申し込み  
フォームにて  
メ切 2月27日㊥



申し込みフォーム

☎幼児教育センター ☎ 31-0550

### 児童手当の手続きはお済みですか

出生、転入、転出、児童を養育しなくなった、公務員に就職・退職したなどの場合は15日以内に届け出てください。  
【児童手当の支払い日】  
令和8年2月期（12、1月分）の支給日は、2月13日㊥です。  
☎子ども支援課

### 佐世保市不妊治療費助成事業

保険適用となった生殖補助医療と併用して全額自費で実施される先進医療の一部を助成します。  
対象 長崎県不妊治療費助成（先進医療）事業の決定を受けている人



市HP（不妊治療費助成事業）

☎すこやか子どもセンター

### 保育士が訪問します

親子で楽しむことができる遊びを紹介したり、地域の子育て支援センターなどの情報を提供したりしています。子育てについて一緒にお話ししましょう。  
日程 月・水・金曜 9時30分～16時30分、火・木曜 14時～16時30分  
対象 乳幼児の親子  
☎東部子育て支援センター ☎ 39-4002  
☎北部子育て支援センター ☎ 47-3329

### ツインズちゃん

日程 毎月第1、3金曜 9時30分～11時  
場所 子ども発達センター  
内容 育児情報交換、親子遊び、臨床

心理士との育児相談  
対象 双子以上の乳幼児の親子、妊婦  
申込 申し込みフォームにて  
☎子ども発達センター ☎ 23-3945

### 育児講座「メディア講座」（無料）

日程 2月26日㊥ 10時30分～11時45分  
場所 子ども発達センター  
対象 乳幼児の親子  
定員 12組程度 申込 ジモイクにて  
☎子ども発達センター ☎ 23-3945

### 出前保育「みんなであそぼう」

日程 2月17日㊥、3月3日㊥  
※いずれも9時30分～12時。  
場所 柚木地区コミュニティセンター  
内容 手遊びや絵本の読み聞かせなど  
対象 0～5歳の未就園児とその保護者、妊婦  
☎日野子育て支援センター ☎ 28-3264

### 出前保育「みんなよっといでー!!」

日程 3月5日㊥ 10時30分～12時  
場所 広田児童センター  
内容 手遊び、ふれあい遊び、絵本の読み聞かせ、簡単な製作遊び  
対象 未就園児とその保護者、妊婦  
☎荻ヶ丘幼児園地域子育て支援センター ☎ 34-4188

## 高齢者と介護

### 元気アップ教室（随時募集）

内容 登録事業所が提供するトレーニング（週1回、12回コース）  
対象 65歳以上で、外出が週1回未満の人、外出目的が通院と買い物の人、家族または友人との定期的な交流がない人  
定員 30人 料金 1回200円程度  
申込 直接長寿社会課が各地域包括支援センターへ  
☎長寿社会課

水くちみんホステーション  
土日祝日も診療  
オークどうぶつ病院 CT・MRI ☎0956-34-0900  
卸団地（十八親和銀行前）佐世保市卸本町8-3

求む 不動産（土地・建物）中古住宅  
YESTATION  
実録！昨今の売却事情  
子供の近くに住み替え  
子供の近くに引っ越すことにしました。子供達は地元に残らないことから将来の相続のことを考え、家を売却することにしました。  
建吉 一級建築士事務所  
建築業（般-7）第8946号 宅建業（6）第3039号  
佐世保市早苗町106-6（早岐駅より徒歩6分）  
☎0120-5229-279



**認知症サポーター養成講座（無料）**  
日程 3月18日㊥ 14時～15時30分  
場所 福祉活動プラザ  
定員 20人程度  
申込 電話で福祉活動プラザへ  
メ切 3月9日㊥  
㊥福祉活動プラザ ☎ 23-0018

**生活支援サポーター養成講座（無料）**  
日程 2月15日㊥ 10～12時  
場所 早岐地区コミュニティセンター  
定員 50人  
申込 電話で佐世保市社会福祉協議会へ  
㊥市社会福祉協議会 ☎ 23-3174

**脳の健康チェック**  
タブレットを使ってゲーム感覚で行える認知症のスクリーニング検査（5分程度）を実施します。  
日程 2月12日㊥ 9～12時、13～16時  
場所 中央保健福祉センター  
申込 電話で長寿社会課へ  
㊥長寿社会課

**障がい福祉**

**心の健康づくりフェスティバル**  
日程 2月22日㊥ 13～16時  
場所 中部地区コミュニティセンター  
内容 精神障がい当事者からのメッセージ、NPO法人心澄 宮本鷹明氏による講演「長崎の若者の今とこれから―孤立の現場から見える精神障がいへの理解―」  
定員 120人（当日受け付け）  
㊥チーム・フォー・バイ・フォー ☎ 23-5389

**健康づくり**

**「健康診査」を受けましょう**  
特定健康診査は生活習慣病の予防と早期発見が目的です。仕事などで忙しい

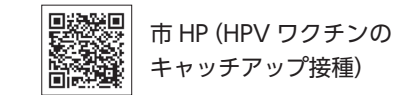
人や健康に自信がある人も、自身と家族のために健診を受けましょう。  
対象 市国保に加入する ① 30～39歳 ② 40～74歳 ③ 後期高齢者医療制度加入の人  
※ ①③に該当すると、ことし3月31日㊥までに75歳の誕生日を迎える人は受診券の申し込みが必要です。

料金 ① 1,000円 ②③無料



㊥医療保険課

**ヒトパピローマウイルス感染症 (HPV) ワクチンのキャッチアップ接種**  
下記の対象者の接種期間を令和7年度末まで延長していましたが、3月で終了となります。まだ接種していない人は、この機会の接種をおすすめします。  
対象 平成9年4月2日～平成21年4月1日生まれで、令和4年度から令和6年度の間に1回以上接種歴がある女性  
メ切 3月31日㊥  
※実施医療機関など、詳しくは市HPをご覧ください。

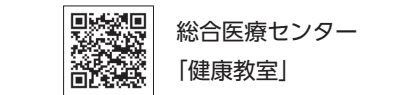


㊥感染症対策課

**喫煙する際は 周囲への配慮をお願いします**  
改正健康増進法では、喫煙する際は周囲の状況に配慮することが義務化されています。喫煙される場合は、歩きタバコをしない、周囲に人がいるところでは吸わないなどの配慮をお願いします。  
㊥健康づくり課

**市民講座「健康教室」（無料）**  
日程 2月18日㊥ 14～15時

場所 市民文化ホール  
内容 佐世保市の医療について



㊥総合医療センター ☎ 24-1515

**生活衛生**

**カンピロバクター食中毒に注意**  
カンピロバクターによる食中毒は、主に生や加熱不十分な食肉（特に鶏肉）が原因食品となることが多く、下痢や腹痛などの症状を引き起こします。食中毒予防のために次のことに気を付けましょう。  
・食肉は十分に加熱（75℃で1分以上）しましょう  
・食肉と野菜など他の食材を保存する時は別々に保存し、調理する時は調理器具（包丁やまな板など）は分けましょう  
・生肉を触った後の手は、よく洗いましょう  
・使用したまな板や包丁は洗剤で洗った後、熱湯・消毒剤を用いて消毒しましょう  
㊥生活衛生課

**「ねこといっしょにあゆもう ～ねこの譲渡会＆パネル展～」**  
野良猫の置かれている現状と、猫との正しい関わり方についてのパネルを展示します。  
日程 2月22日㊥ 13～16時  
場所 動物愛護センター  
※詳しくは動物愛護センターHPをご覧ください。



㊥動物愛護センター ☎ 42-3300

**健診・検査など**

①がん検診

区分		20代	30代	40代	50・60代	70歳以上
胃	内視鏡	—	3,000円			1,500円
	X線	—	2,000円			1,000円
肺	X線	—	—	800円		400円
大腸	便潜血	—	—	1,000円		500円
子宮	頸部(けいぶ)	1,600円				800円
乳	エコー	—	1,400円	—	—	—
	マンモ	—	—	1,600円	1,200円	600円

場所 市内の登録医療機関  
※本市国保加入者、生活保護受給者、節目検診対象者（40・50・60歳）は無料（保険証が証明書が必要）。

②肺がん検診（胸部レントゲン、65歳以上は結核検診も兼ねる）  
日程 毎週月～木曜（祝日、年末年始を除く）  
場所 中央保健福祉センター 対象、料金 ①と同じ  
申込 電話で健康づくり課へ

③乳がん検診（マンモグラフィー）  
日程 毎週月～木 8時50分～11時30分、13時～16時30分、第1、3金曜 13時～16時30分（いずれも祝日、年末年始を除く）  
場所 中央保健福祉センター

**相談など**

**子どもの発達（要予約）**  
㊥子ども発達センター（療育相談） ☎ 23-3945  
㊥健康づくり課（歯科保健相談）  
**障がい福祉** ㊥障がい福祉課  
●佐世保断酒会 2月15日㊥、24日㊥、3月10日㊥ 13時30分、3月7日㊥ 19時  
●GA 佐世保（ギャンブル依存症当事者会） 2月18日㊥、25日㊥、3月4日㊥ 19時  
●ギャマノン結（ギャンブル依存症の家族の会） 2月18日㊥、25日㊥、3月4日㊥ 19時30分  
●高次脳機能障害当事者会・家族の集い 2月14日㊥、28日㊥ 13時  
●ひきこもり家族会（あのねの木） 2月18日㊥ 10時  
●精神障がい者家族の会（ゆみはり会） 2月15日㊥ 13時  
●精神障がい当事者会（ふたばの陽） 2月21日㊥ 13時30分  
●難病カフェ 2月8日㊥ 13時30分  
※開催場所など、詳しくは障がい福祉課にお尋ねください。  
**お口のお悩み相談（歯周病検診含む）**  
㊥健康づくり課 2月10日㊥、24日㊥ 9時～11時30分

**医療に関する相談** ㊥保健福祉政策課  
㊥医療安全支援センター ☎ 25-9723  
**いじめ・不登校・非行問題相談窓口**  
㊥青少年教育センター ☎ 22-0077  
**生活にお困りの方への支援**  
㊥市社会福祉協議会 ☎ 23-0265  
**休日・夜間の救急医療体制**  
㊥急病診療所 ☎ 25-3352 休日・夜間の救急医療体制等  
㊥長崎県救急安心センター #7119または☎ 095-801-1217  
**長崎県子ども医療電話相談**  
㊥ #8000または☎ 095-822-3308

佐世保駅前の3つのホテル

2～200名様

**ご法要・お祝い事**

マイクバス送迎無料 先着順

ご予約承ります

**ワシントンホテル**  
潮見町12-7  
**TEL 32-8011**  
完全個室で安心

**グリーンホテル**  
三浦町4-1  
**TEL 25-6261**  
仕出し始めました

**レオプラザホテル**  
三浦町4-28  
**TEL 22-4141**  
200名大ホールあります

全館空調シェア No.1

空調革命

Z 空調

ゼックウチョウ

HINOKIYA

桧家住宅

■桧家住宅 佐世保展示場

NBCハウジングさせぼ内 佐世保市大和町875-2

**0800-200-3244**

営業時間/10:00～18:00 定休日/火・水曜日





# お便り

From

市民の方から寄せられた市政へのご意見や感想などを紹介します。

意見

最近よく眠れないのですが、ぐっすり眠るために日常生活で気を付けることはありますか？

回答

良い睡眠には、睡眠の量（睡眠時間）と睡眠の質（睡眠休養感）の両方が重要です。睡眠休養感とはぐっすり眠れたと感じられる感覚のことをいいます。日中のストレスや生活習慣の乱れ、運動不足などが影響することで低下します。

睡眠不足が続くと、肥満や高血圧、うつ病などの発症リスクが高まる他、集中力の低下などにより仕事の効率も低下します。慢性的な睡眠不足にならないように、日々の生活を工夫しましょう。



厚生労働省作成「Good Sleep ガイド（ぐっすりガイド）」

## 良い睡眠のポイント

- 成人はおおよそ6～8時間の睡眠時間が必要です。休日の寝だめは、健康に悪い影響を及ぼすだけで、睡眠不足を解消することはできません。
- 寝る前・寝床の中でのデジタル機器の使用を控えましょう。
- 日中にストレスを発散し、寝る前はリラックスできる方法を身に付けましょう。昼寝は短時間に留めましょう。
- 夕方以降のカフェイン・飲酒・喫煙は睡眠の妨げになるので、控えましょう。

健康づくり課 ☎ 24-1111

Present

## 広報アンケート

### 「広報させば2月号」満足度アンケート

次のうち、当てはまる番号をお答えください。

①大変良い ②良い ③不満 ④大変不満

### 応募方法

「はがき」か「応募フォーム」で、①「広報させば」満足度アンケートの該当番号②住所③氏名④年齢⑤電話番号⑥広報紙（特集）へのご意見・ご感想⑦広報紙（特集以外）や市政に関するご意見・ご感想を書いて、2月19日（木）までに広報広聴課へ（消印有効）。

※応募は1人1通、応募者の中から抽選で決定します。発表は発送（3月中旬）をもって代えさせていただきます。

12月号のアンケート 100通

## 2月号プレゼント

海彦・山彦セット（世知原茶と干物）

3名様



海彦・山彦～お茶と魚のフェスティバル～に出店する店舗で取り扱っている、世知原茶と東浜の干物の3点セットを3名様にプレゼントします。

☎させば四季彩館 ☎ 30-7744

宛先 はがき 〒857-8585（住所不要）  
佐世保市役所広報広聴課宛て



広報させばアンケート  
応募フォーム



広報ポータル

# PORTAL



シリーズ

NEWS M SASEBO



市長が市政やイベント情報などをニュース番組のようにお伝えしている情報番組です。YouTubeで配信していますので、どうぞご覧ください。

シリーズ

佐世保で頑張る若者紹介



佐世保市成人式検討委員  
田川 千夏さん 榎山 明仁さん

迫る水道クライシス



迫る水道クライシス  
上下水道の今とこれからを考える

佐世保市 LINE 公式アカウント



市政情報やイベント情報の紹介、緊急を要するお知らせなどを発信しています。

おすすめ

おすすめ図書



九州古代遺跡ガイド  
新装改訂版  
九州遺跡研究会/著  
(メイツ出版)

遺跡や出土品から古代の人々の暮らしが見えてくる、ワクワクの一冊です。

今月のレシピ



和風豆腐チヂミ

野菜は家にあるものに置き換えて簡単に作ることができます。



クックパッド  
レシピ

DATA

人の動き（1月1日）



統計情報

- 総人口226,275人（前月比-239人）  
男性 107,465人（-105人）  
女性 118,810人（-134人）
- 世帯数 102,254世帯（前月比-55世帯）
- 12月中の動き  
転入360人、転出400人  
出生95人、死亡294人

**2026年上期講座**  
**2月24日(火)～募集開始！**  
詳しくは公式HP/Instagram  
または新聞折込チラシをご覧ください

**西部ガス佐世保クッキングクラブ**

佐世保市万津町7番36号 TEL:0956-23-5931

SAIBU GAS SASEBO

SAIBU GAS SASEBO

SAIBU GAS SASEBO

ボートレース大村のレースを中心にSGレースや全国各地のレースも発売！

**ボートレース チケットショップ 長崎佐々**

来場キャンペーン実施中！

無料駐車場完備!!

北松浦郡佐々町小浦免1219  
TEL0956-59-6351

公式HP

ボートレース 大村

BTS 長崎佐々