

特集

佐世保の景観

守り育てつくる

今回の特集は「景観」の話。景観というと、海や山などきれいな風景や景色のことと思いがちですが、わたしたちが住んでいる家や、いつも歩いている道、学校や会社、商店街なども景観を構成している要素の一つ。それらが一つ一つ集まって、今の佐世保らしい景観がつけられています。そのような佐世保の景観を、これからも守り、育て、つくっていくため、本市では昨年9月に「景観計画」と「景観条例」を策定しました。

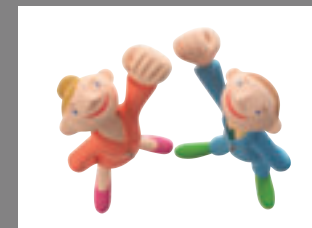
今回の特集では、「佐世保の景観」の特徴を紹介し、「景観計画」と「景観条例」の概要についてお知らせします。

新年	02	朝長市長の「年頭のごあいさつ」
特集	05	守り 育て つくる 佐世保の景観
市議会	10	市政の重要事項の報告(12月定例市議会)
市政通信	12	離職して就職活動する人に住宅手当を支給 平成23年申告相談・受け付けの日程
イベント	13	ハウステンボス「新成人の特別入場料金」 させぼ食育フェア&食育祭 in させぼ 長崎県指定文化財「ヤモード祭り」 アルカスSASEBOイベント情報
施設だより	14	市立図書館、亜熱帯動植物園、少年科学館 西海パールシーリゾート
市民の広場	16	質問「成人式は新成人が企画・運営しているの?」 広報クイズ プレゼント「佐世保独楽」 広報テレビ「鹿町地域の養殖トラフグ」 プレゼント「トラフグ身欠き」 1月26日は「文化財防火デー」 シリーズ物産⑥ 県指定伝統的工芸品「佐世保独楽」
暮らしと情報	18	お知らせ
	20	募集
	21	講習会・講演会など
健康と福祉	22	子育て
	23	高齢者と介護、健康づくり
	25	生活衛生、検診・検査など
トピックス	26	世知原茶 前田さん 県最優秀賞をW受賞!!
〇〇の話	26	長寿社会課から「認知症予防」の話
レシピ	27	元気な朝ごはんレシピ「ハンバーグドリア」
歴史散歩	27	童女思わず薬師仏・上原町
裏表紙	28	鹿町温泉 美人の湯 やすらぎ館



表紙の話
えとのウサギが描かれた、かわいい「佐世保独楽(こま)」。佐世保独楽本舗の三代目山本貞右衛門さん(右)がろくろを回して成型し、妻の由貴子さん(左)が絵付けして作られました。今月号では、縁起物としても人気が高いこのこまをプレゼントします。詳しくは16、17ページをご覧ください。

募集 市職員採用試験の実施



試験日 1月30日(日)
試験会場 長崎県立大学佐世保校
受付期間 1月4日(火)~24日(月)
募集職種など

①調理士(現業職)
受験資格▶昭和36年4月2日以降に生まれ、調理師免許と普通自動車以上の免許を有する人で、給食などの大量調理施設(100食以上)で調理の実務経験が通算して10年以上ある人
採用予定人員▶若干名
②事務職(任期付き) ※「長崎がんばらば国体」に関する事務を行います。
任期は平成23年4月1日から27年1月31日までの3年10カ月。再度の採用や任期の更新はありません。
受験資格▶学歴・年齢を問いません
採用予定人員▶5人
試験案内・申込書の配布場所
市役所本庁舎玄関案内、職員課(6階)、中央保健福祉センター玄関案内、各支所・行政センター
☎職員課 ☎24-1111

させぼ 市政だより
【テレビ】土曜約5分間
NBC 9時25分、NIB 9時25分
KTN 11時40分、NCC 11時40分
【ラジオ】
NBC 日曜 9時25分
FM長崎 火曜 9時5分
FMさせぼ
火曜10時30分・日曜 9時30分
【新聞】長崎新聞 毎月第2・4火曜
【ホームページ】
<http://www.city.sasebo.nagasaki.jp/>

人の動き

12月1日現在

- 総人口 260,994人(+40人)
- 男性 122,308人(+52人)
- 女性 138,686人(-12人)
- (11月中の動き)
- 転入582人、転出500人
- 出生218人、死亡260人
- 世帯数 106,354世帯(-24世帯)