

市亜熱帯動植物園



九十九島を眼下に望む、「石岳動植物園」の愛称で知られています。園内では子どもたちに大人気のゾウやライオン、キリンなど67種335頭の動物が飼育され、「ふれあい広場」ではウサギやヒツジヤギなど小動物と触れ合うこともできます。花壇やバラ園、鑑賞温室などでは合わせて1200種2万1千点の植物が栽培され、四季折々の花が楽しめます。年間を通して、さまざまなイベントが行われています。



所在地
船越町2172番地

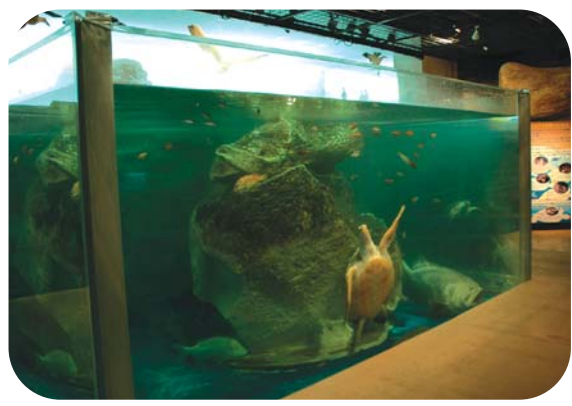
交通アクセス
バス⇩石岳動植物園経由下車
石岳動植物園前下車
越行き
（佐世保駅から約25分）
車⇩佐世保駅から約15分

開園時間
9時～17時15分
入場は16時15分まで

入場料
高校生以上400円、小・中学生100円、幼児無料

お尋ね
市亜熱帯動植物園
（☎0956・28・0011）

西海パールシーセンター



西海国立公園「九十九島」の玄関口・西海パールリゾートの中心施設が、西海パールシーセンターです。九十九島の自然を再現した、見て、触れて、感じる事ができる「水族館」と、「船の展示館」、直径18mのドーム型巨大スクリーンで迫力ある映像を楽しめる「アイマックスドームシアター」があります。遊び疲れたら、海を眺めながら芝生広場やデッキでのんびり過ごすのもお勧めです。



所在地
鹿子前町1008番地

交通アクセス
バス⇩鹿子前棧橋行き
鹿子前棧橋・パールシーセンター下車
（佐世保駅から約25分）
車⇩佐世保駅から約10分

開館時間
3月～10月⇩9時～18時
11月～2月⇩9時～17時

入場料
高校生以上600円、4歳～中学生300円

お尋ね
西海パールリゾート
（☎0956・28・4187）

えぼしスポーツの里



烏帽子岳の頂上近くにある、「えぼし岳高原リゾートスポーツの里」は、緑豊かな自然の中で体を動かせる高原のスポーツリゾート施設です。思いっきりスポーツをしたり、森林浴をしたり、楽しみ方はさまざま。山の空気を胸いっぱい吸い込んで、さあ遊びましょう。



所在地
烏帽子町128番地

施設・利用料金
◆大芝生自由広場 無料

◆おもしろ自転車「へんてこ輪」
30分200円、1時間300円

◆ゴーカート
1回400円

◆ボールプール
30分300円、1時間400円

◆ソリ
2時間300円

◆パークゴルフ
18ホール⇩高校生以上610円
小・中学生400円

◆9ホール⇩高校生以上400円
小・中学生300円

◆ストリートバスケット
1時間300円

◆ローラースケート場
1日510円

◆バーベキューハウス（要予約）
1カ所2,030円

◆ボール貸し出し
1時間100円



◆レーザーショット
高校生以上610円、小・中学生400円

交通アクセス
バス⇩烏帽子岳行き
スポーツの里入口下車
（佐世保駅から約30分）
車⇩佐世保駅から約15分

開園時間
4月～9月⇩9時～18時
10月～3月⇩9時～17時

休園日
毎週木曜

お尋ね
えぼしスポーツの里
（☎0956・24・6669）

みんなであそぼ 3

奇跡の鳥人TEBATTA! マジックショー
ラスベガスで修行したマジック、目の前で
行われる不思議の世界をお楽しみに。
11時、14時より

「風鈴」を作ろう！（参加料無料）
暑い夏の日を涼しげに彩る風鈴の手作り体験。
色を塗るだけの簡単な作業です。
10時より 先着100人（9時から整理券配布）

とき = 8月20日（日）10時～16時
ところ = えぼしスポーツの里

ぴょん太くん&ミミちゃん
とあそぼう！
マスコットキャラクターと
ゲームやクイズで楽しい時間
を過ごしましょう。



11時30分、14時30分より
お尋ね えぼしスポーツの里
（☎0956-24-6669）